

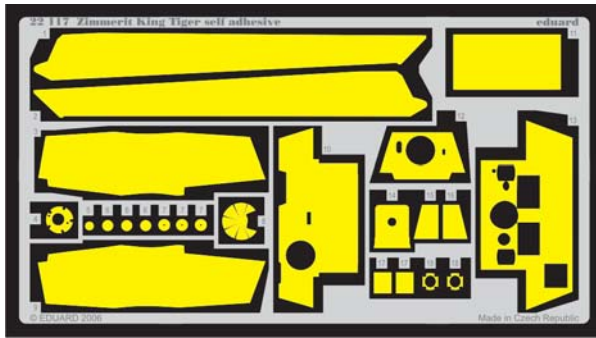


# Zimmerit Tiger II Ausf. B

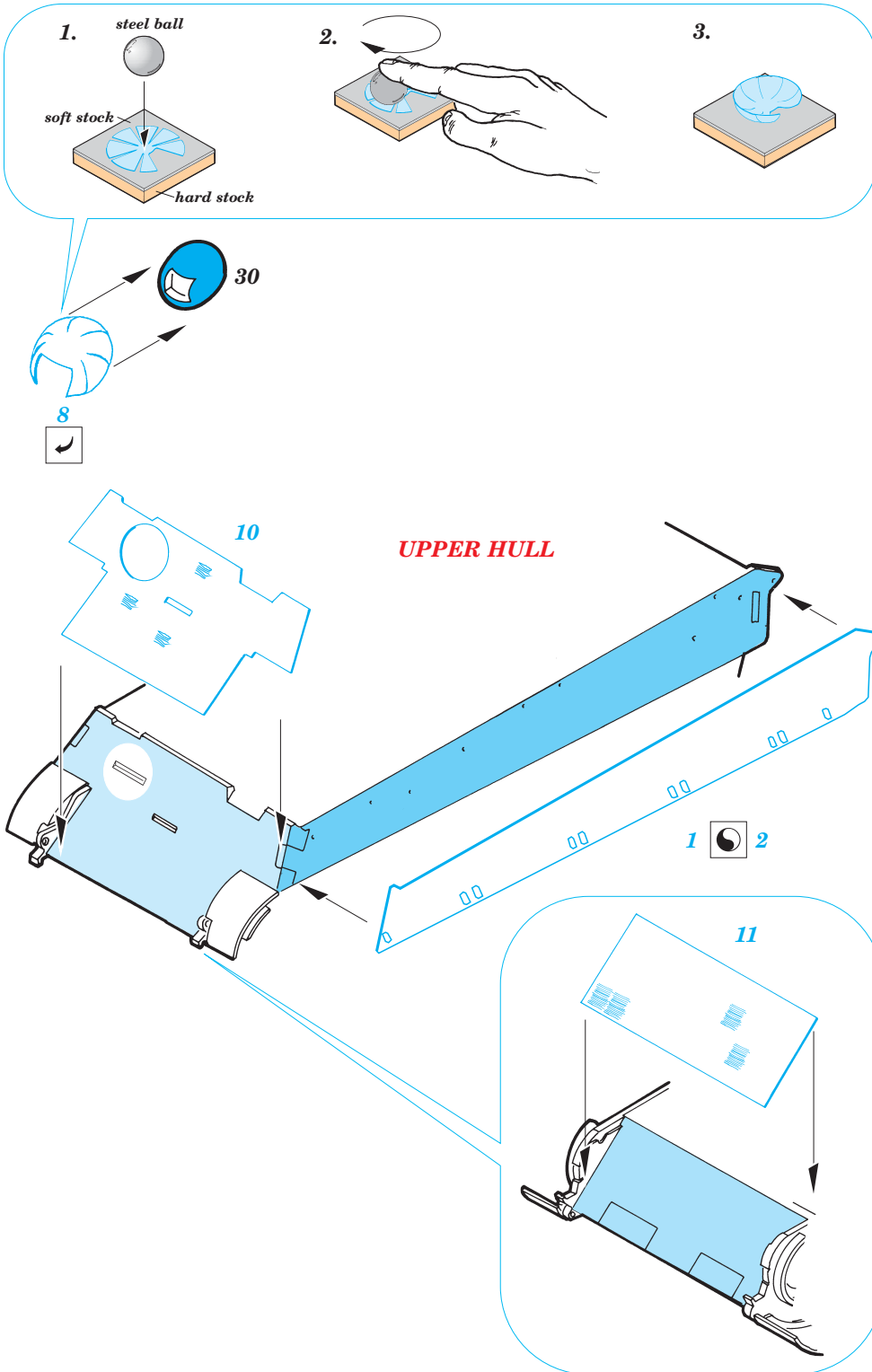
1/72 scale detail set for Revell kit • sada detailů pro model 1/ Revell

eduard

22 117

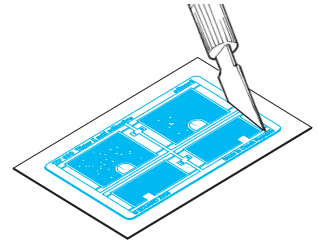


■ ORIGINAL KIT PARTS PŮVODNÍ DÍLY STAVEBNICE  
■ PHOTO-ETCHED PARTS LEPTANÉ DÍLY  
■ PARTS TO BE REMOVED DÍLY K ODSTRANĚNÍ  
■ FILL TMELIT

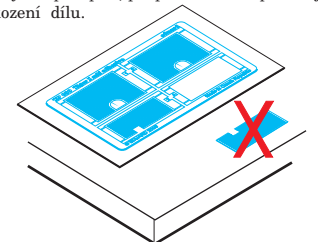


- APPLY EXPRESS MASK AND PAINT BEFORE GLUING  
POUŽIT EXPRESS MASK NABARVIT PŘED SLEPENÍM
- SYMMETRICAL ASSEMBLY SYMETRICKÁ MONTÁŽ
- REMOVE ODSTRANIT
- GRIND OBROUSIT
- DRILL HOLE VRTAT OTVOR
- BEND OHNOUT
- OPTION VOLBA
- REPLACE NAHRADIT

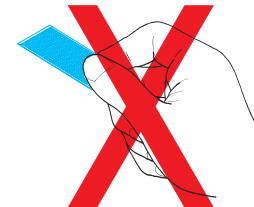
1. Separate the etched components from their frames on the protective paper. Removal from the paper is done only after separation of the parts from the frames.  
1. Samolepící díly odděluje od rámečku na podkladovém papíře. Po oddělení je sejměte z krycího papíru.



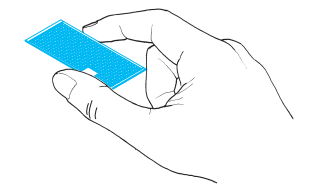
2. Do not inadvertently place etched components on an unwanted surface. Attempts to remove will result in damage to your part.  
2. Nepokládejte samolepící díly na volné plochy. Pokud je omylem přilepíte, při pokusu o odlepení dojde k poškození dílu.



3. Do not touch the adhesive areas of the etched components.  
3. Nesahejte na části dílů, na kterých je naneseno lepidlo.

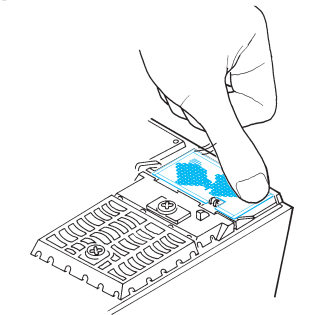


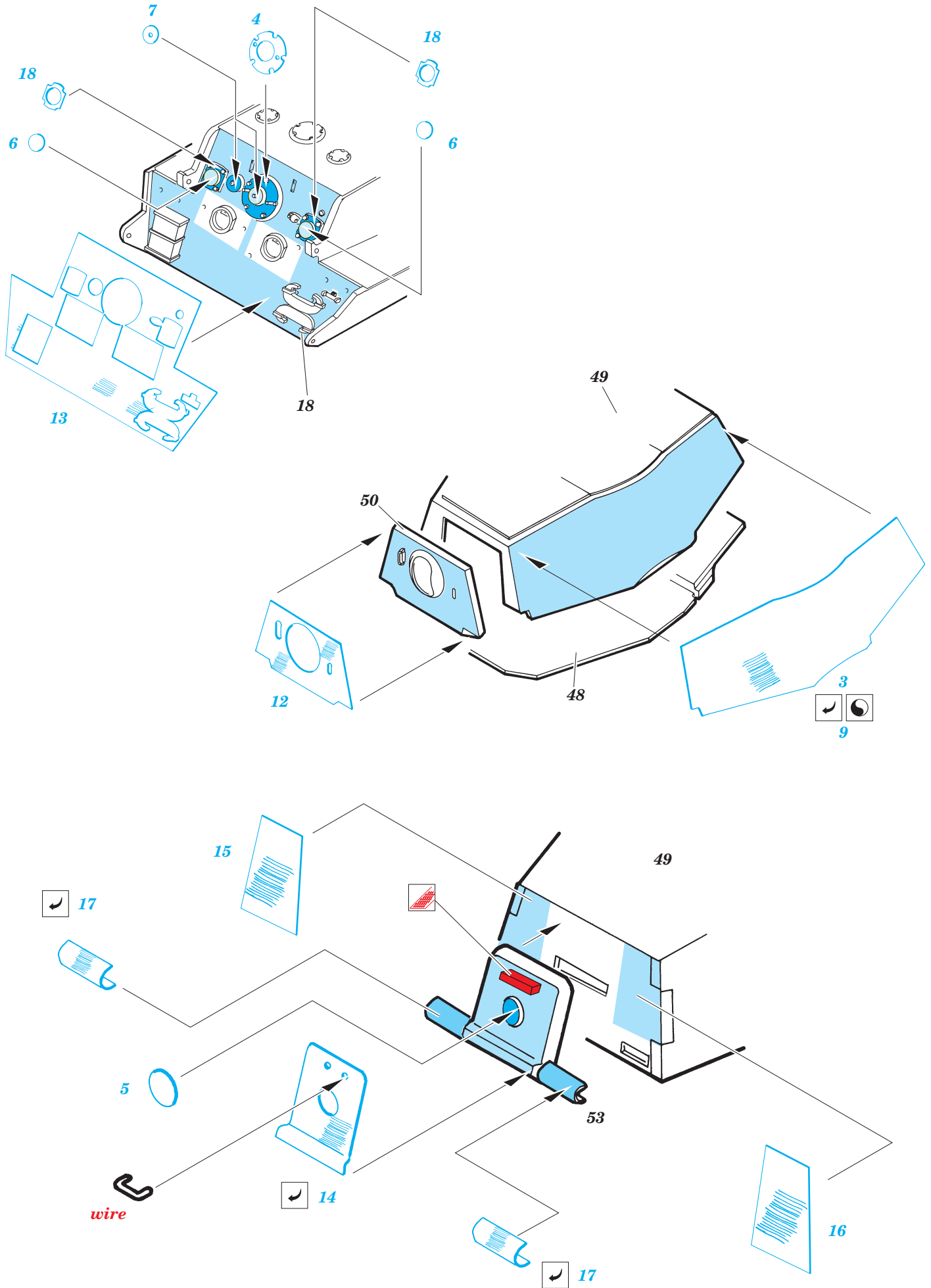
4. Hold the parts by the edges, or at areas free of adhesive.  
4. Samolepící díly berete za hrany nebo za části, na kterých není naneseno lepidlo.



5. Lightly place the component in the desired location and position. Adjust as required. The component will be permanently affixed when pressed onto its intended location, its location can be adjusted.

5. Díl lehce položte do pozice, ve které má být nalepen. Upravte přesnou pozici a přimáčkněte. Díl dokonale přilne až po přimáčknutí, před přimáčknutím lze dílem opatrně manipulovat.





**REFERENCES:** ACHTUNG PANZER #6  
 PANZERS IN SAUMUR #1