

LONG TOM

M59 155MM CANNON

長脚湯姆 加農炮



M-59 長脚湯姆

美國陸軍基於師級重砲兵的火力需求、遠在1920年便著手長射程加農砲之研發。希望能以同一種砲架來搭載 155mm 加農砲及 203mm 榴彈砲、達到簡化生產及保養成本。此概念於1938年正式付諸生產、並定名 M-1 型砲架。為避免155與203mm砲二者的型號混淆、1941年將155mm加農砲改稱M-59而203mm榴彈砲則稱為M-115。

M-59 砲身長7.036米、最大射程可達25,000碼 (22,860) 砲座本体包含一附U型搖架配合雙液氣壓平衡桿支撐、主要射控系統由M16A1F肘型鏡及M12A7C週視鏡構成、M-59 於射擊時必需將砲架降下並使用固定千斤頂保持平衡、並可作仰度60度30分至俯度1度50分之射擊作動。牽引式 M-59 砲架係置於一組8輪台車上外加一組二輪尾車、由14員組成的操作班方可作動。美軍於大戰末期時將M-1 砲座架設於M-4A3載具上命名為M-40自走砲、加大其機動作戰能力。

M-59 加農砲曾服役於美國、中華民國、日本、奧地利、阿根廷、丹麥、希臘、義大利、韓國、約旦、巴基斯坦、土耳其及捷克等國家。

M59 155mm cannon "LONG TOM"

According to the need of division's firepower, American Army began the research of long range cannon in 1920 in the hope of installing a 155mm cannon and a 203mm howitzer on one chassis to simplify the production process and to decrease the maintenance cost, the new weapon was produced in 1938 and was named M-1, In 1941 155mm cannon was renamed M-59, and 203mm howitzer was renamed M-115 to avoid any confusion.

M-59 is 7.036 meters long with a maximum firing range of 25,000 yards (22860 meters). The chassis supported by a twin hydraulic balance arms. The main fire control system including a M16A1F elbow-sight and a M12A7C round-sight. When in use, The chassis of M-59 must be lowered and steadied by an anchor, and will be able to move from an upward angle of 60 degree 30 to a downward angle of 1 degree 50. Towed M-59 chassis is installed on a 8-wheel bogie plus a 2-wheel trailer and is operated by a 14 member team. AT the end of world War. M-1 carriage was installed on a M4A3 tank hull to increase its mobility and was named M-40 self-propelled Gun.

M-59 cannon has been in use in countries like U.S.A., R.O.C., Japan, Austria, Argentina, Denmark, Greek, Italy, Southkorea, Jordan, Pakistan, Turkey, Czechoslovakia etc.

M-59 155mmキヤノン砲 ロング トム

アメリカ陸軍は師団級重砲兵の火力の要求に応じて、1920年ころに長距離キヤノン砲の研究開発に着手した。目的としては同一の砲架を用いて155mmキヤノン砲及び203mm榴弾砲を搭載でき、生産の単純化及びメンテナンスコストを減少する。このような概念は1938年に実施生産され、並びにM-1型砲架と名付けた。また、155mmと203mm砲両者の形式番号の混淆を防ぐため、1941年に155mmキヤノン砲をM-59に改め、203mm榴弾砲はM-115と名付けた。

M-59 の砲身は7.036m、最大射程は25,000ヤード(22860m)、砲座本体はU型揺架を与え、双液気圧平衡桿と配合し支持する、主要射撃統制システムはM16A1F肘型鏡及びM12A7C周視鏡から構成する。M-59 が射撃の時には、砲架を降下し、砲身固定具を用いて平衡に保持する必要がある、仰角60° 30から俯角1° 50の射撃動作を行うことができる。牽引式 M-59 砲架は、8輪の台車の上に置かれ、さらに一体2輪の尾車に加え、14人で編成された操作班でしか作動できない。アメリカ軍は大戰の末期に、M-1 砲座架をM-4A3に設け、M-40自走砲と名付け、その機動作戦能力を増加した。

M-59 キヤノン砲は以前にアメリカ、中華民國、日本、オーストリア、アルゼンチン、デンマーク、ギリシャ、イタリア、韓国、ヨルダン、パキスタン、トルコ及びチェコスロバキア等の国に服役されていた。



Instructions:

If for some reason, you are not fully satisfied or have questions concerning our product; Please use the form provide, and send it to our nearest representative or mail it directly to our office.

We will deal with that A.S.A.P.

Illustration:圖示說明



Make 2 Sets
二組製作



No Agglutinate
不用黏合



Be Careful
注意



Cut Off
切除

限台灣地區使用 For Taiwanese use only!

總代理 戰鷹企業 客服部收本公司將盡速為您處理
請將本表與該部品相同金額之郵政匯票一同寄至



AF 35009 Parts Replacement Form

- | | |
|----------------------------------|--|
| <input type="checkbox"/> A parts | <input type="checkbox"/> G parts |
| <input type="checkbox"/> B parts | <input type="checkbox"/> Tire parts |
| <input type="checkbox"/> C parts | <input type="checkbox"/> Cannon tube parts |
- Reason for replacement: Missing broken

Signature: _____



AF 35009 零件補充申請表

申請人
姓名 地址 電話
: : :

- | | | |
|--------------------------|------------------|----------|
| <input type="checkbox"/> | A 部品零件 | NT\$ 180 |
| <input type="checkbox"/> | B 部品零件 | NT\$ 180 |
| <input type="checkbox"/> | C 部品零件 | NT\$ 180 |
| <input type="checkbox"/> | G 部品零件 | NT\$ 120 |
| <input type="checkbox"/> | Tire 部品零件 | NT\$ 300 |
| <input type="checkbox"/> | Cannon tube 部品零件 | NT\$ 150 |

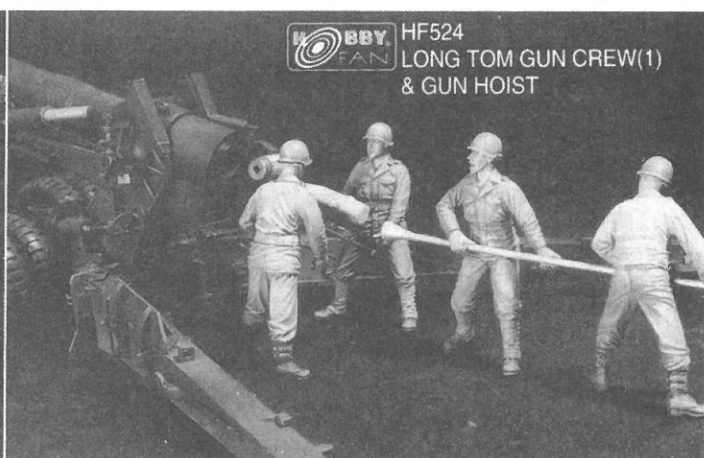
(請填) 總計 NT\$ _____

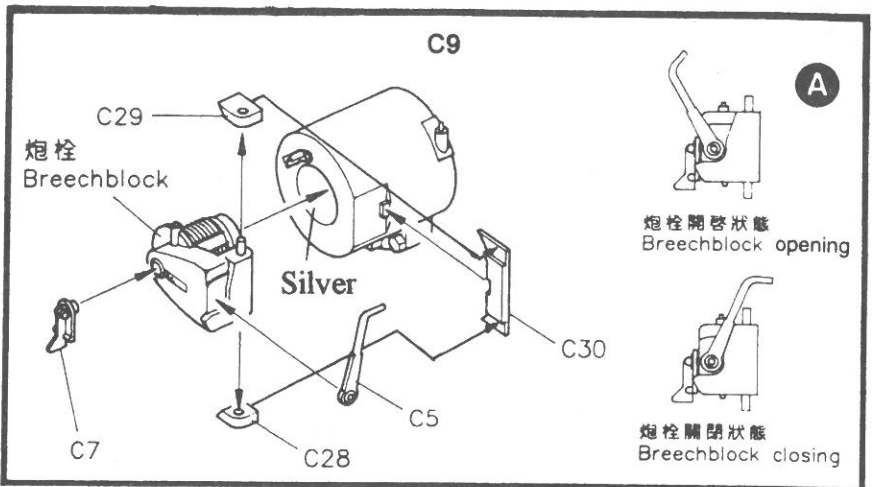
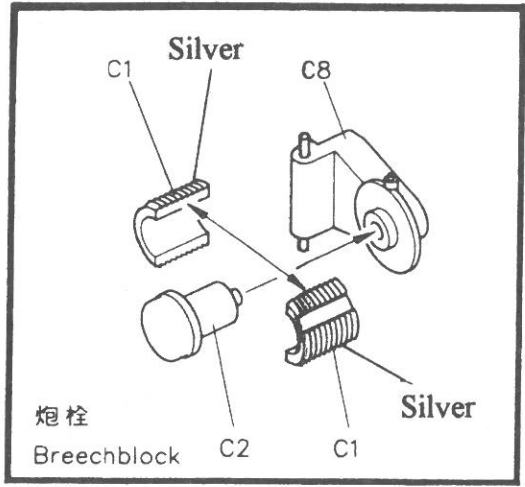
零件補充原因: (請於 打)✓

- . 原包裝即 遺失或 毀損
- . 製作途中 遺失或 毀損
- . 補充多餘零件
- . 其他原因 _____

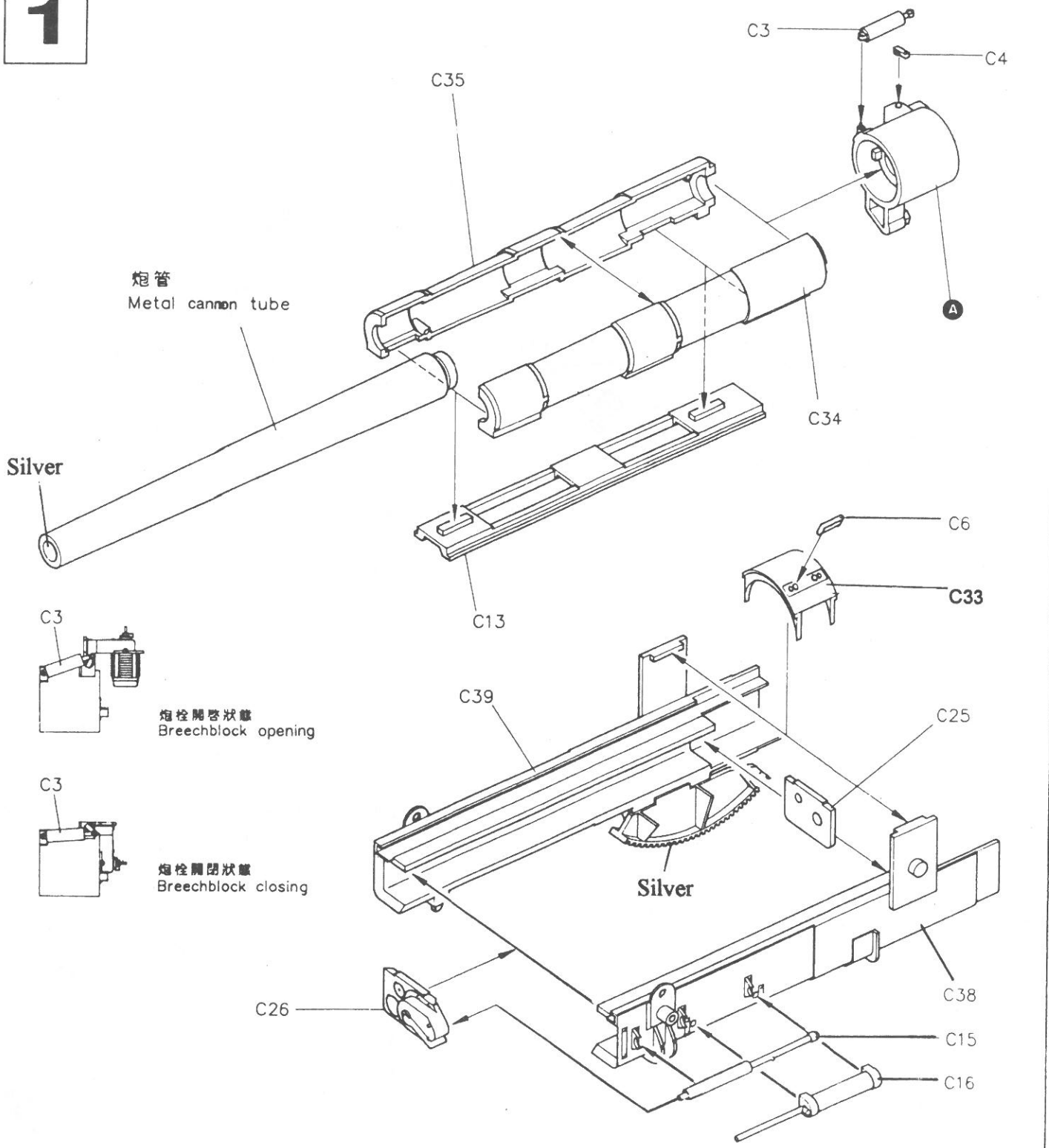
Color list: 塗料表

Color	Brand	GSI Creos (Gunze Sangyo)			Humbrol	Revell	Life Color
		Hobby Color	Mr. Color	Mr. Color Spray			
Olive drab(2) 橄欖綠		H-78	C-38	J-38	66	46	UA106
Silver 銀		H-8	C-8	J-8	11	90	LC74
Brass 黃銅		H-9	C-9	J-9	54	92	LC75

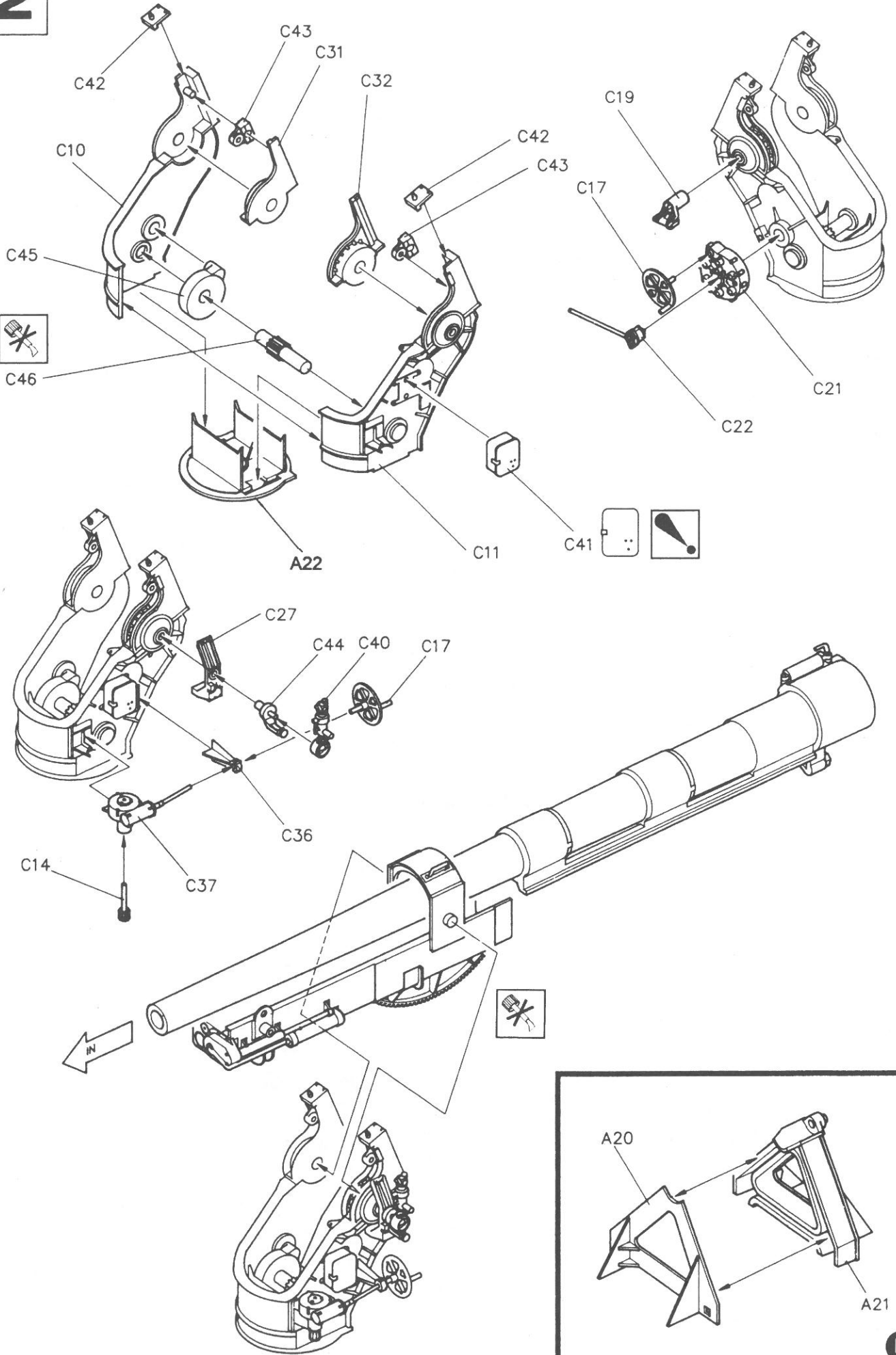




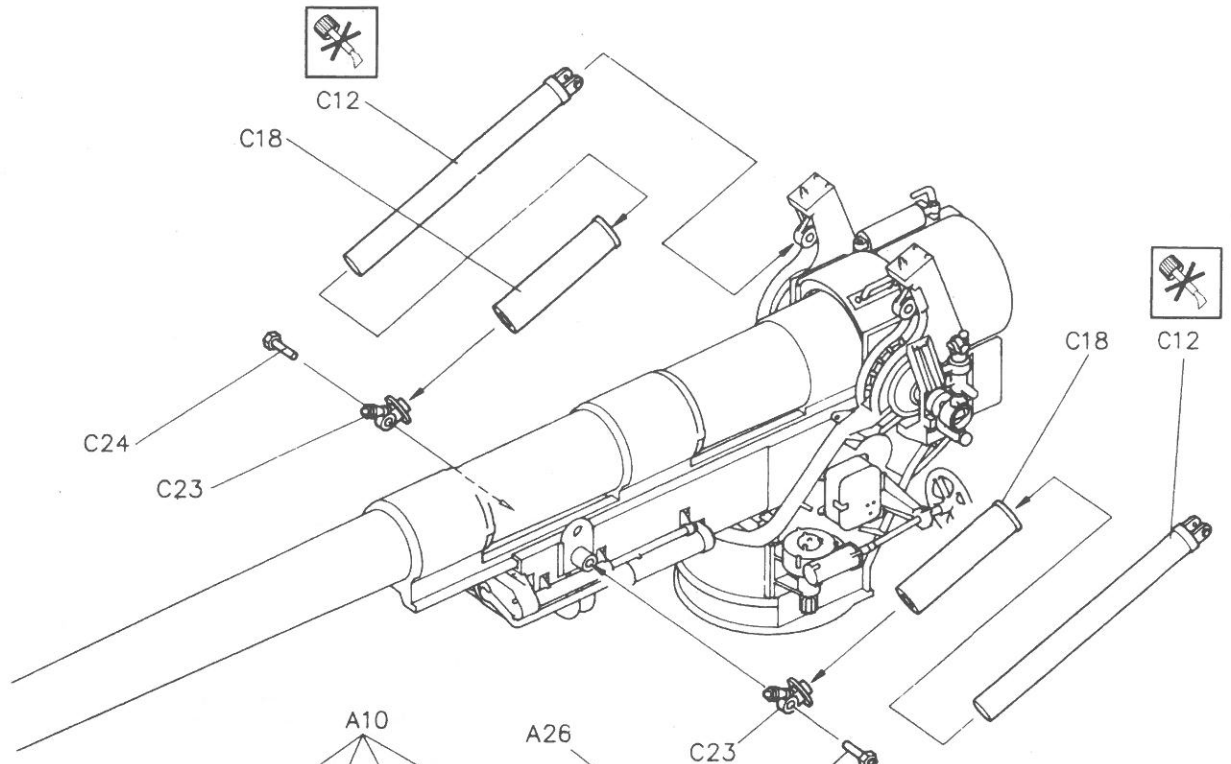
1



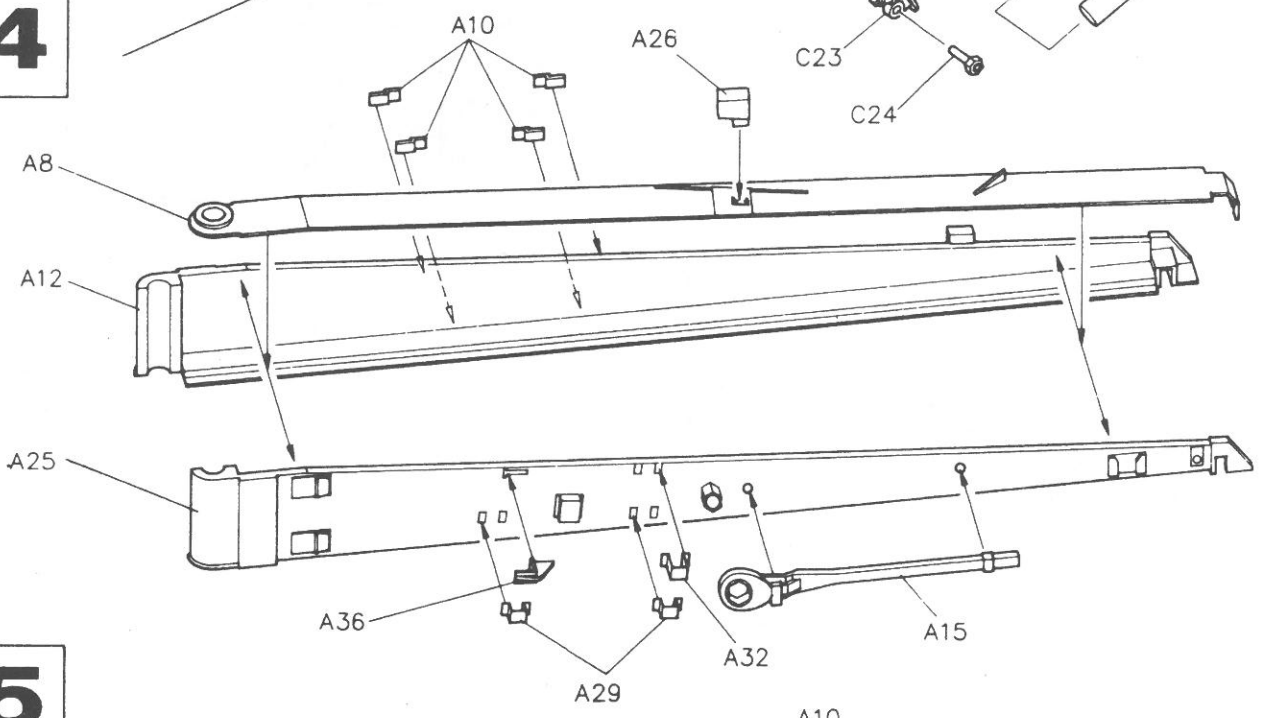
2



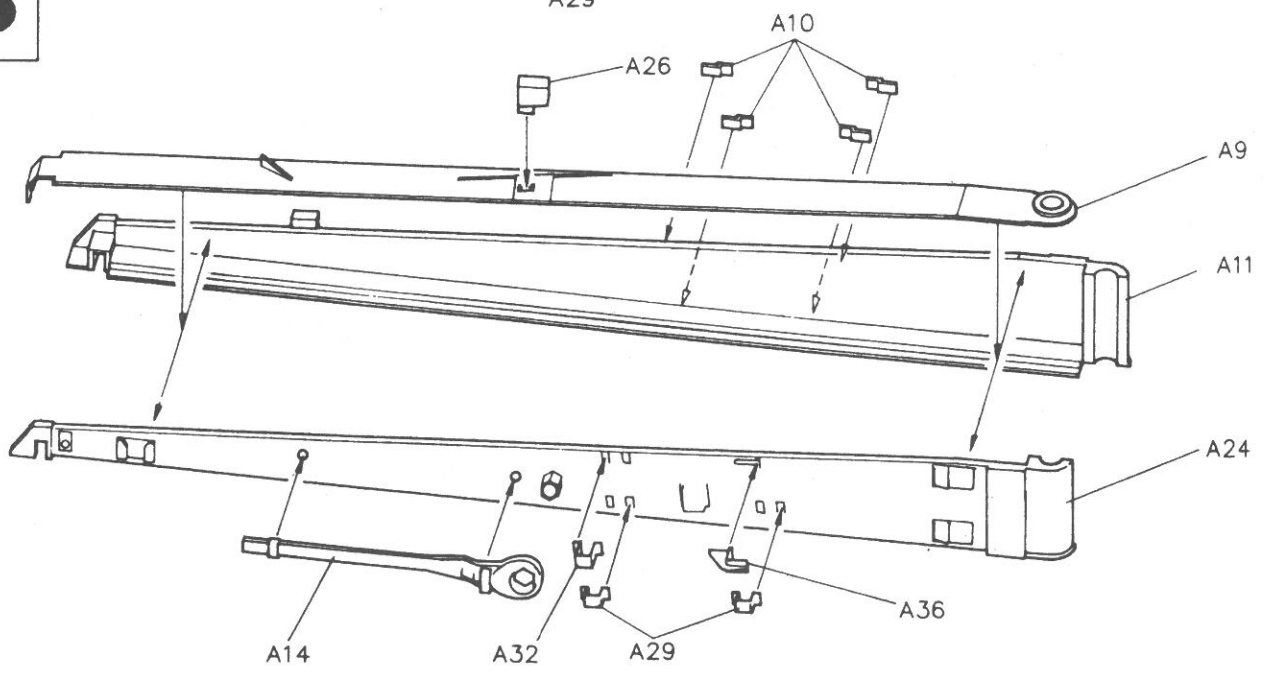
3



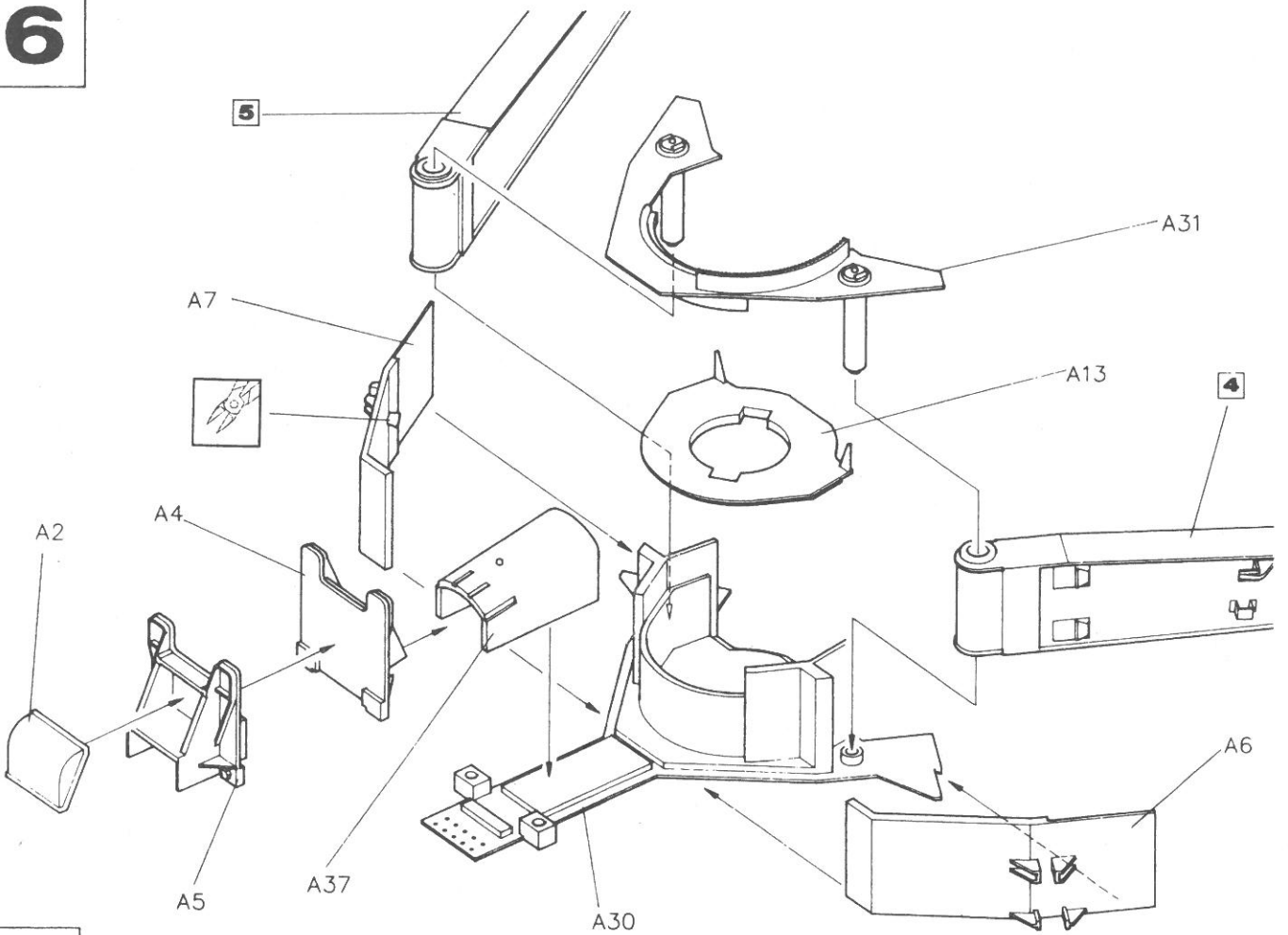
4



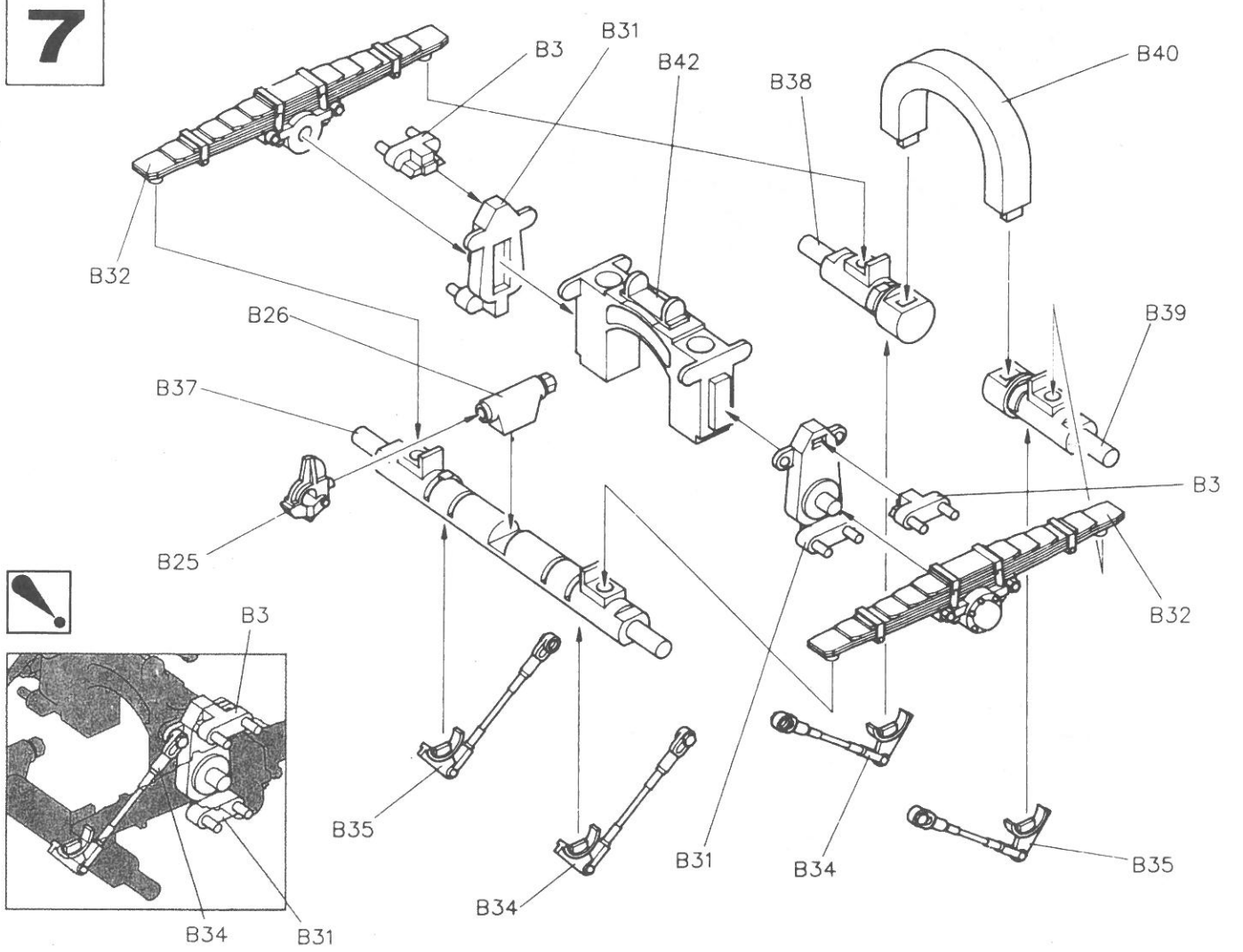
5



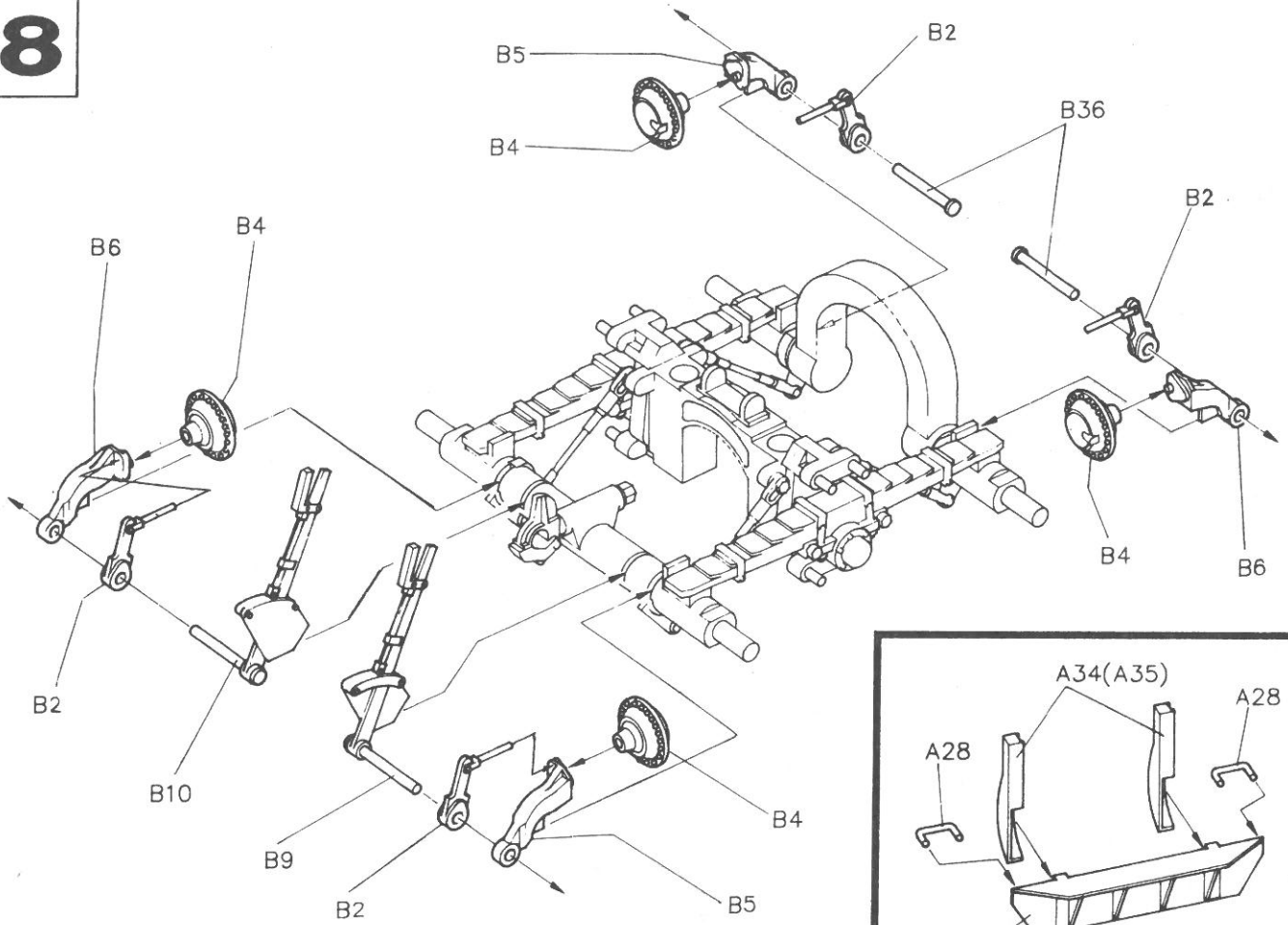
6



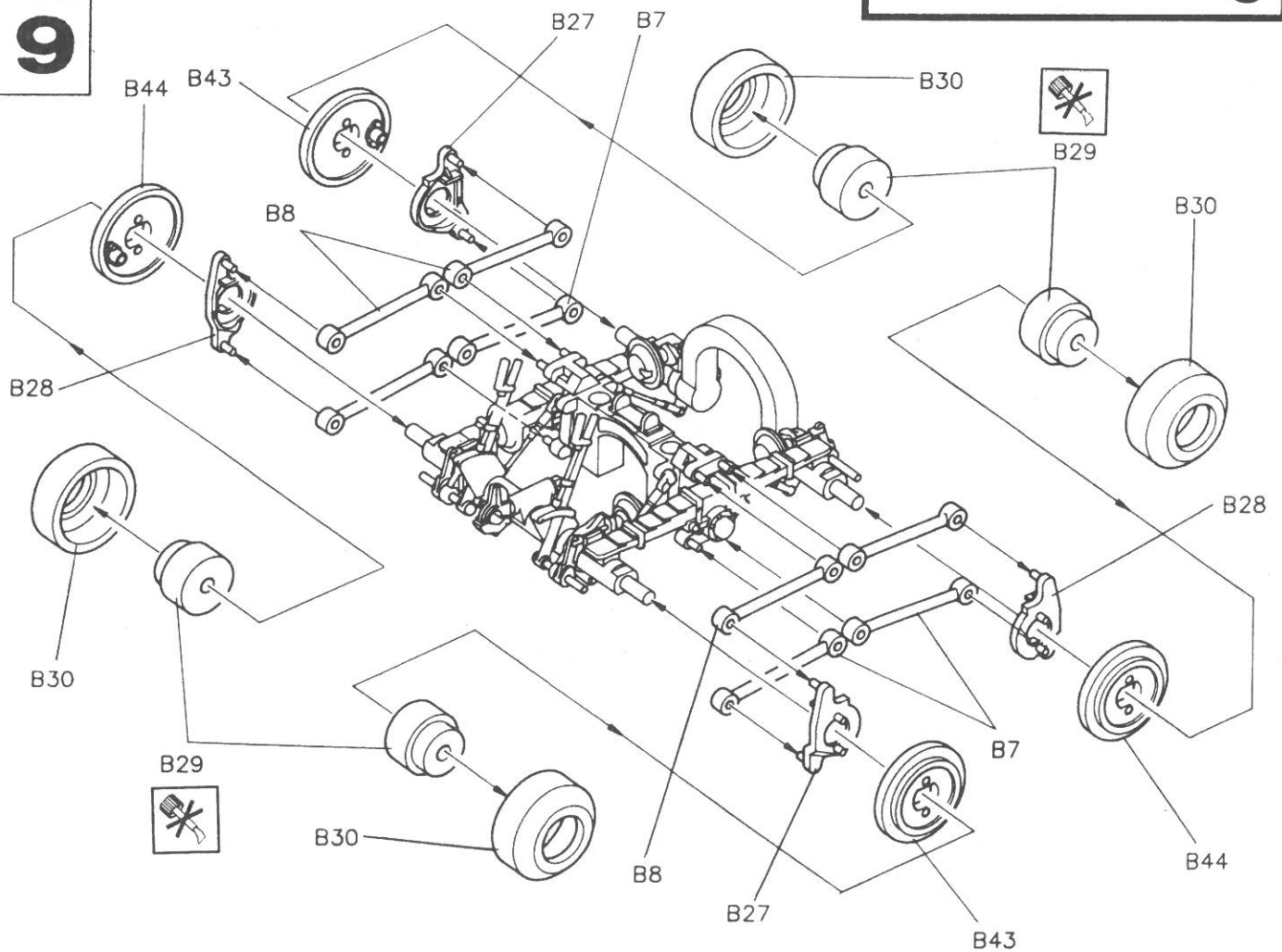
7



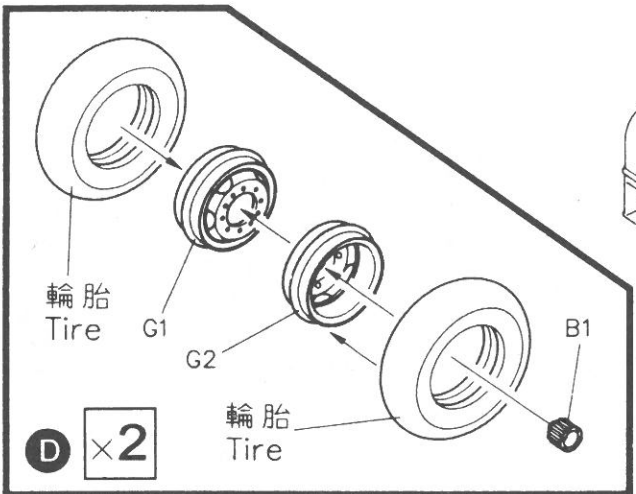
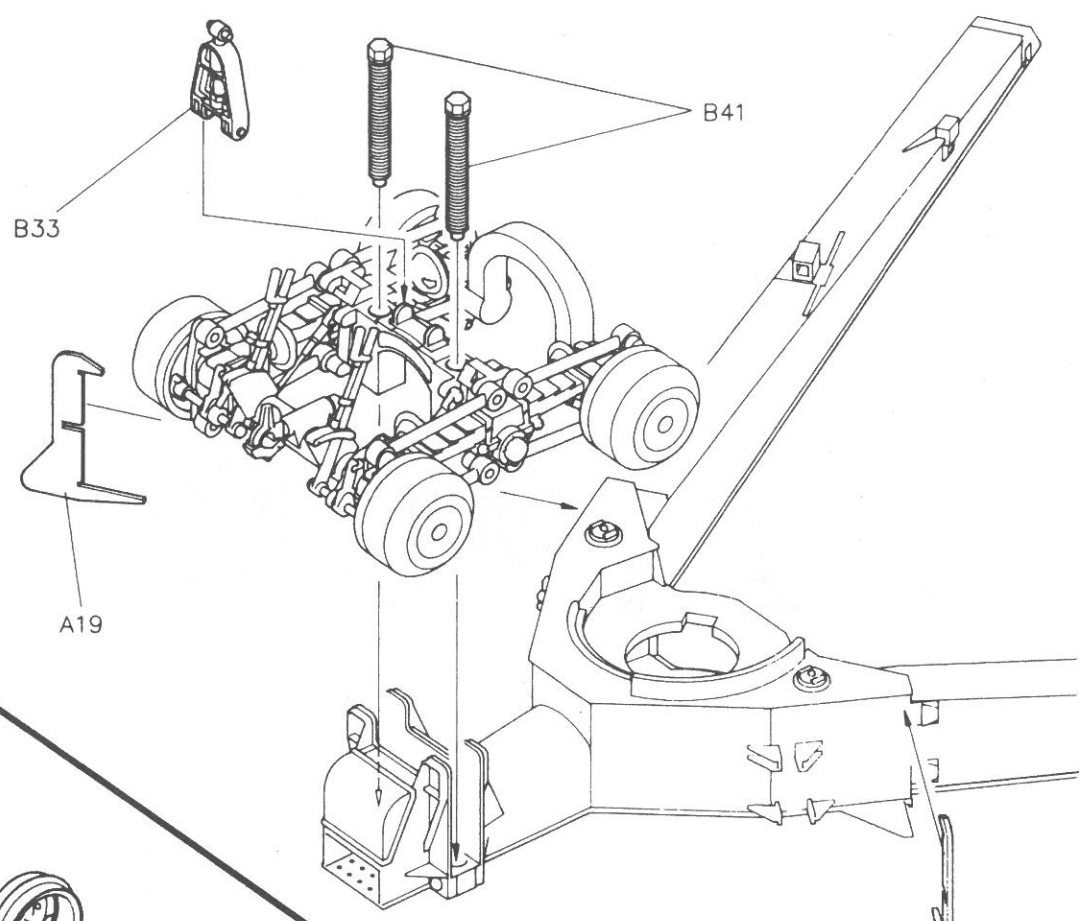
8



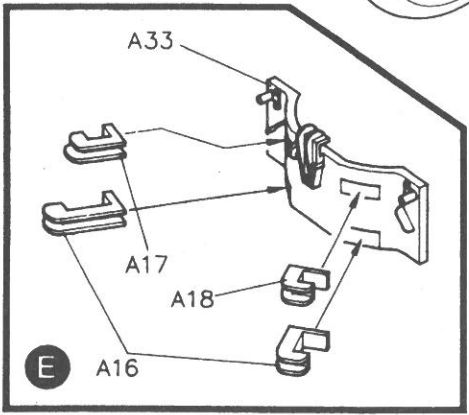
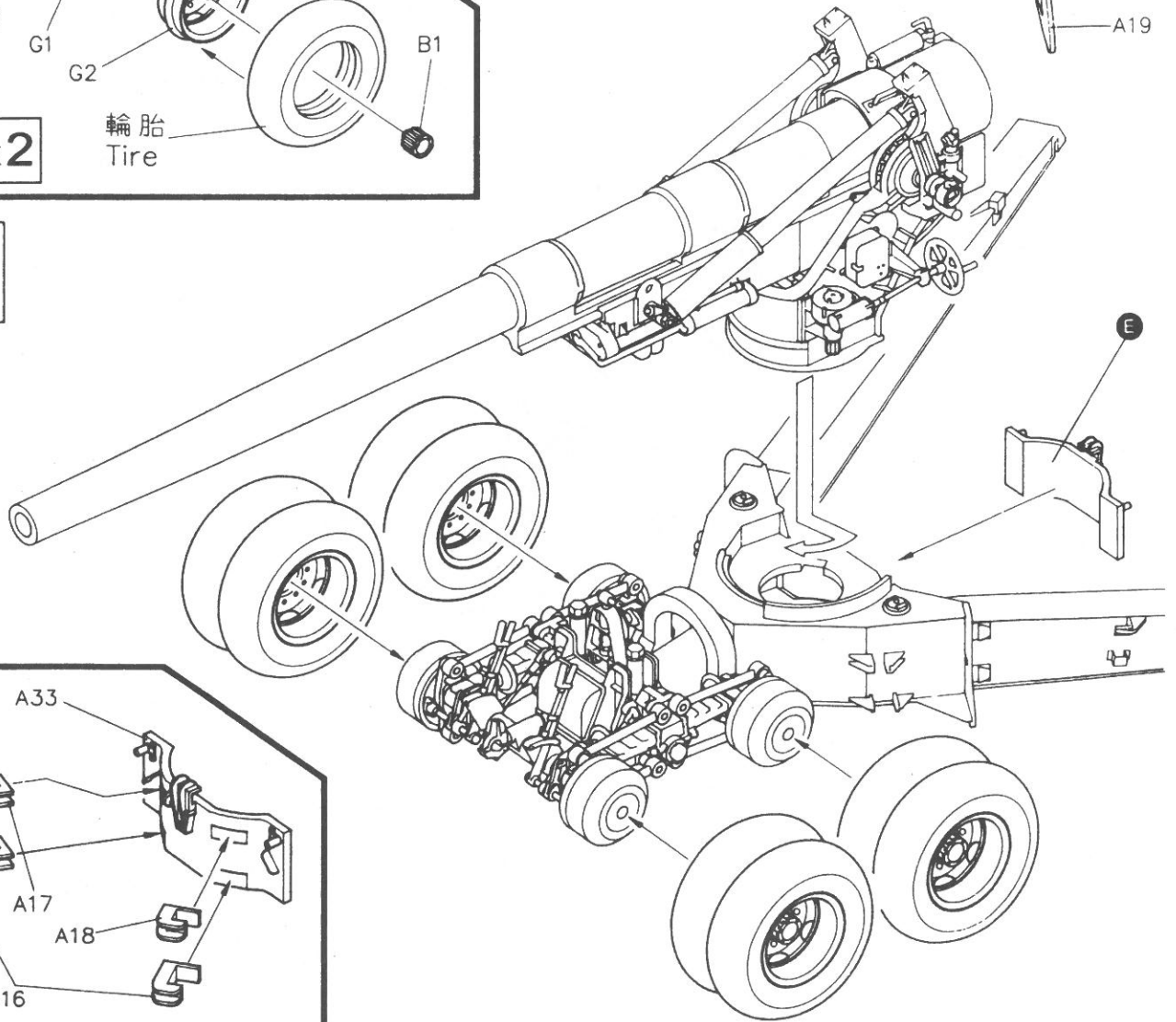
9



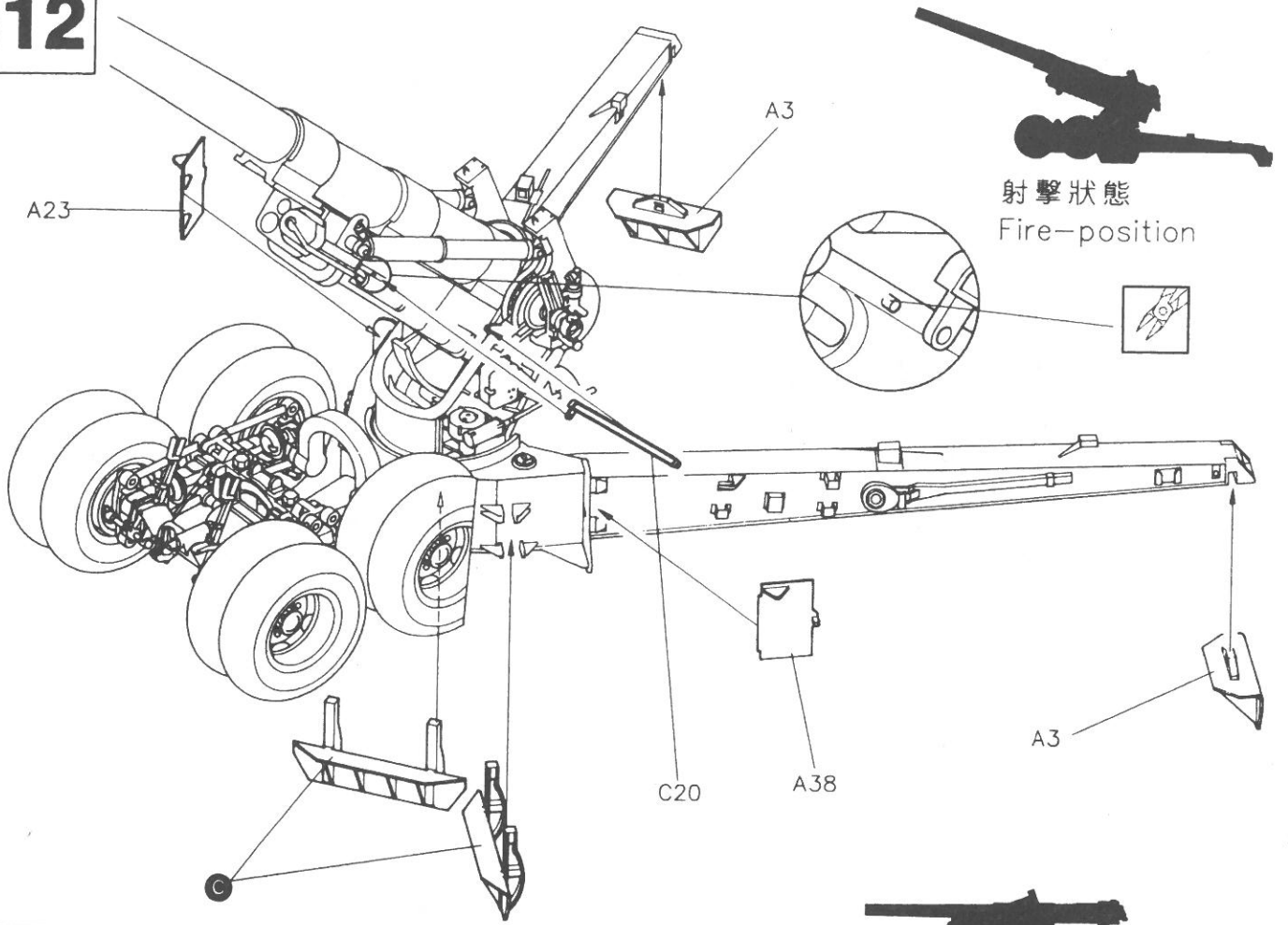
10



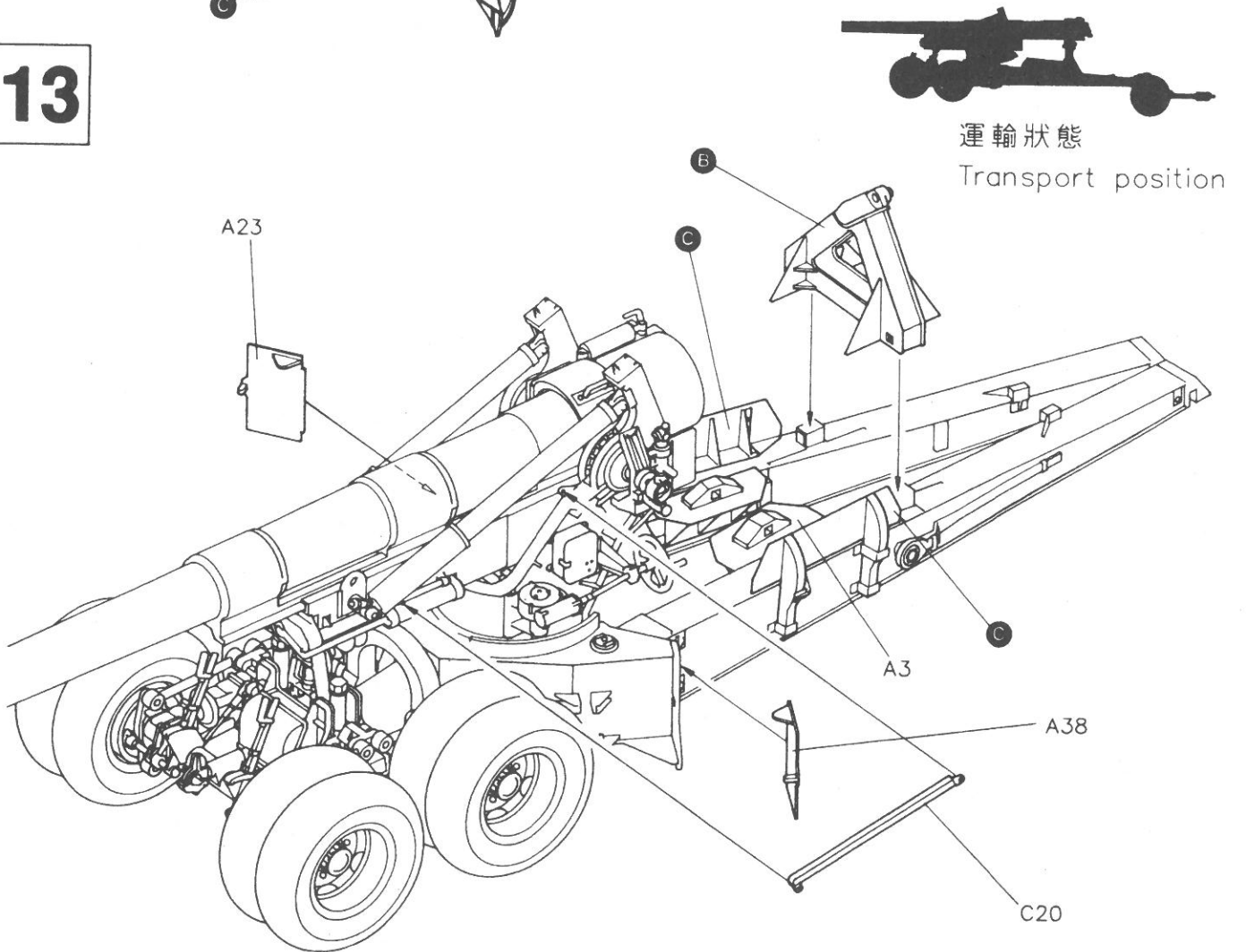
11

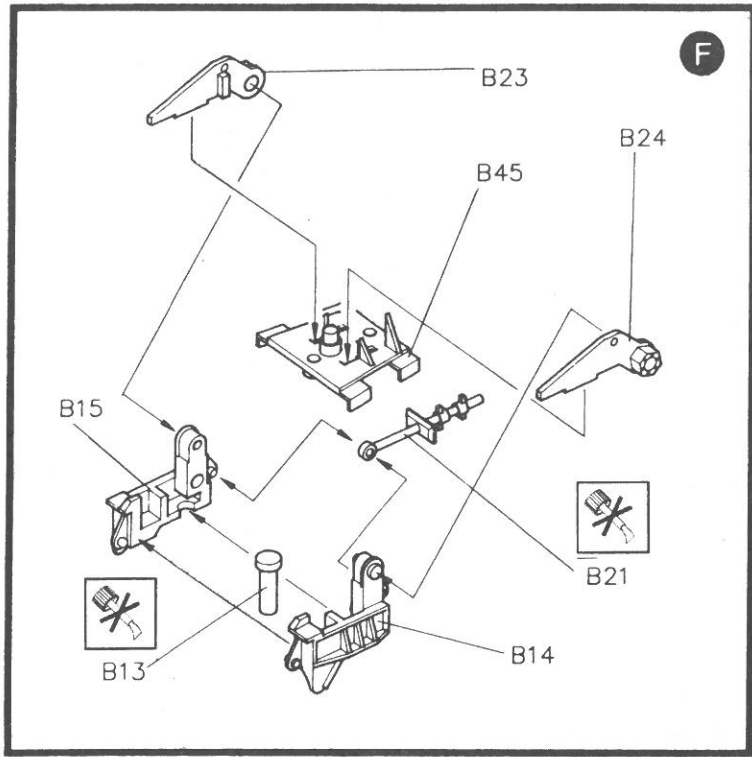


12



13

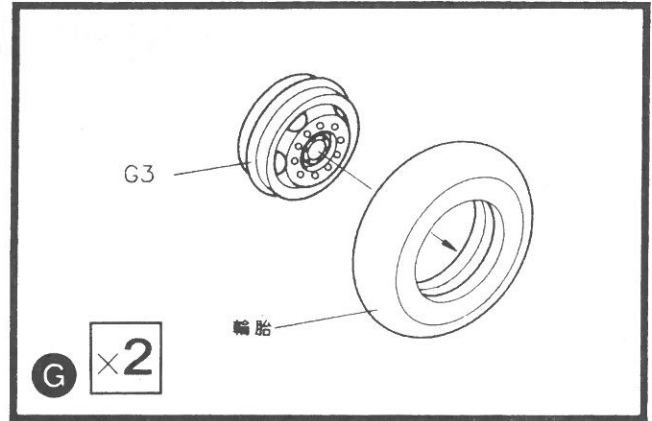
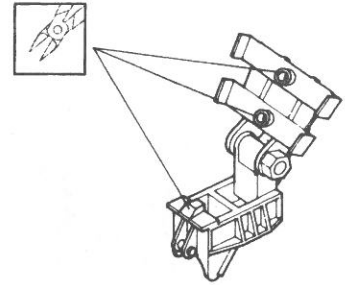




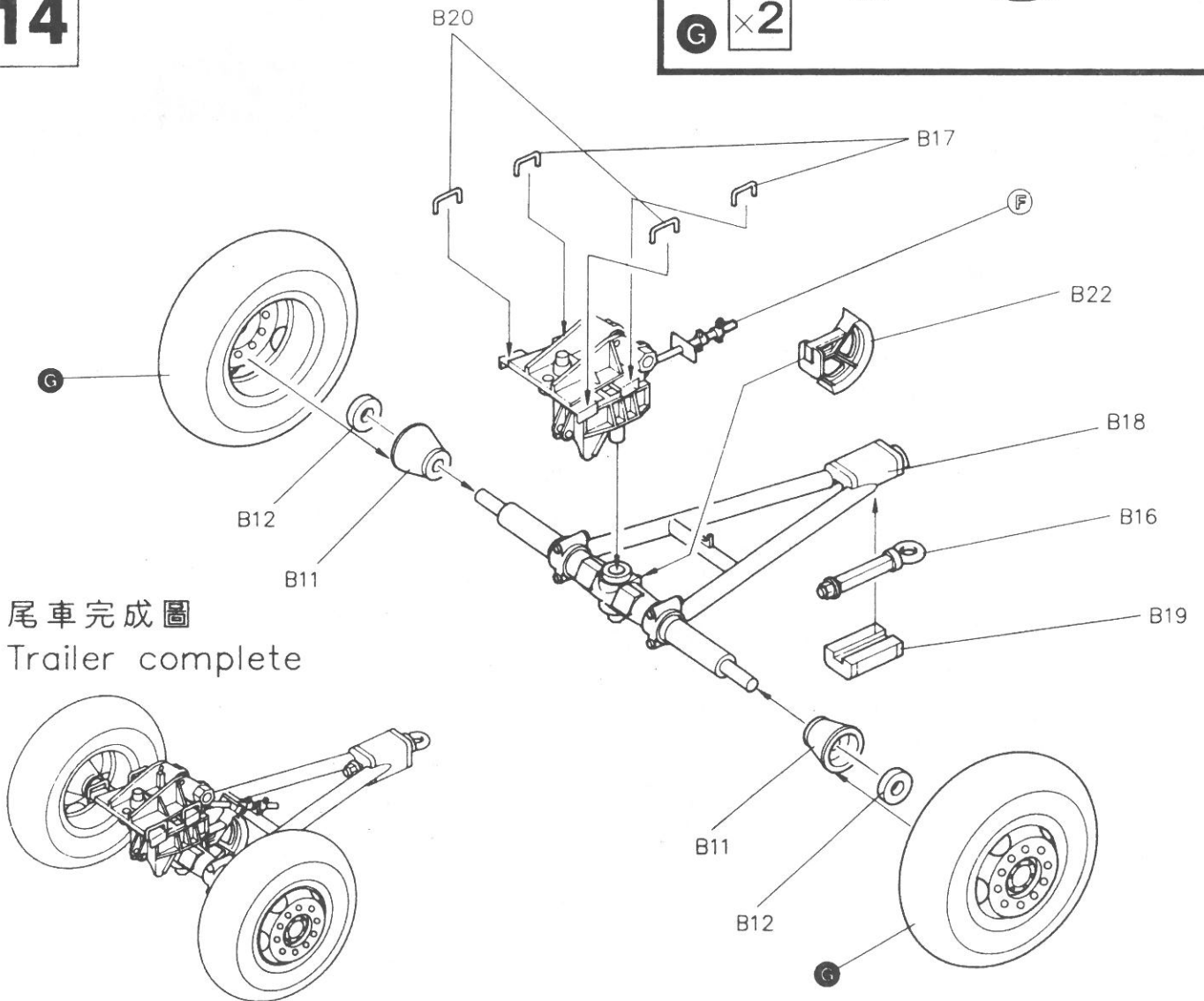
F



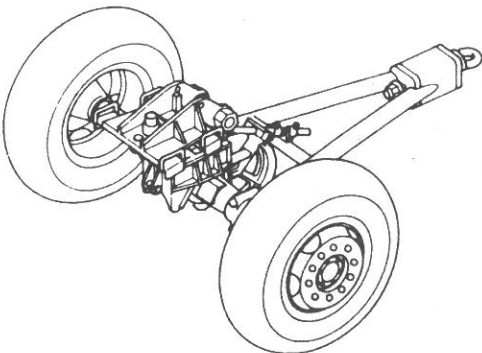
運輸狀態
Transport position



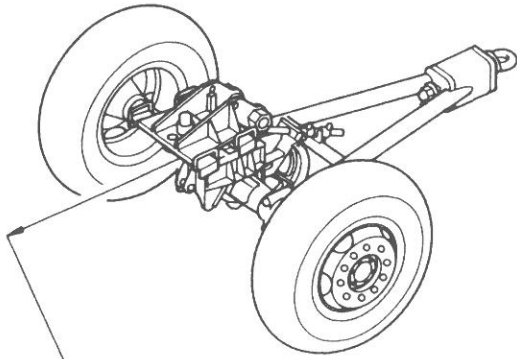
14



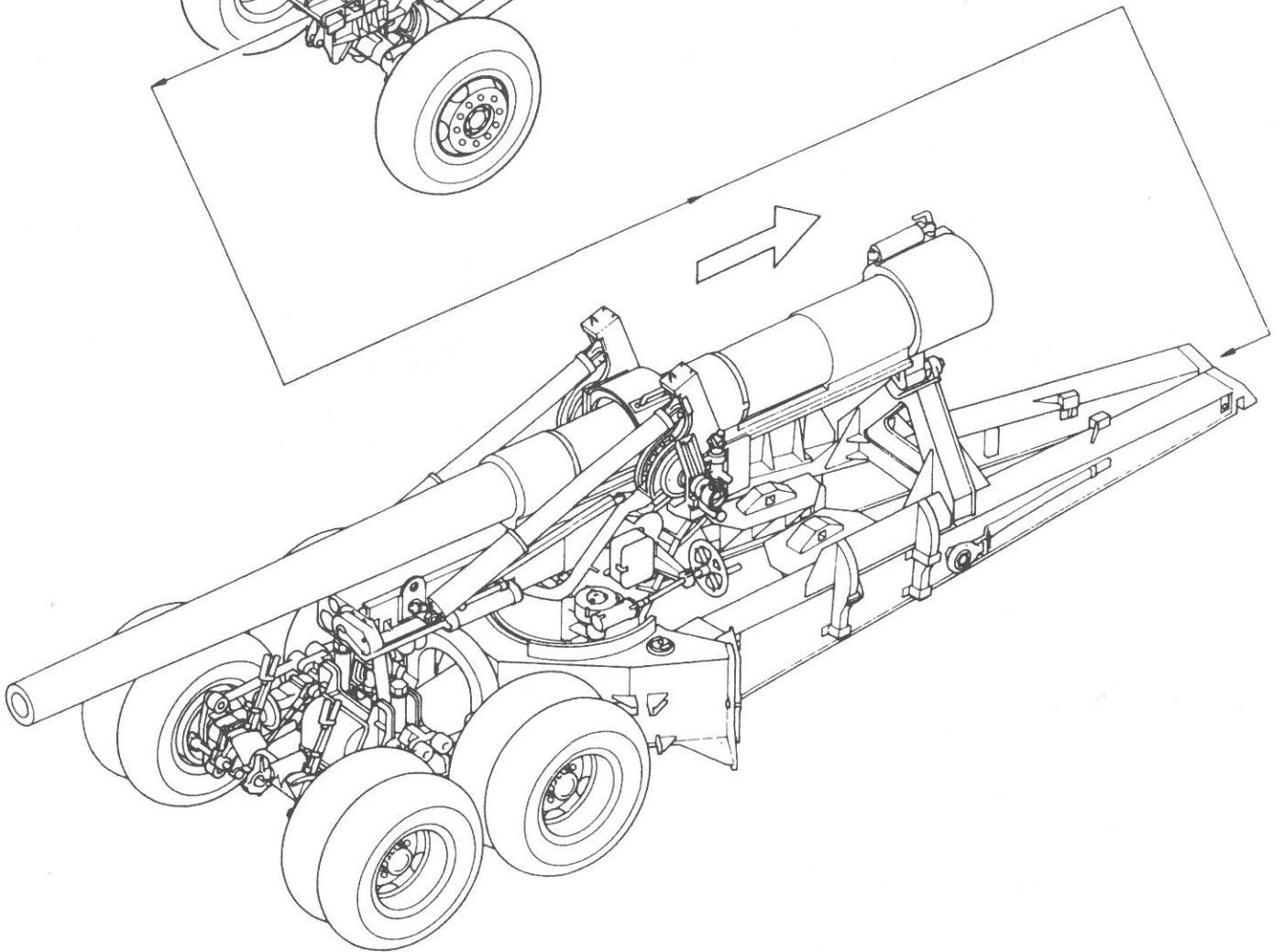
尾車完成圖
Trailer complete



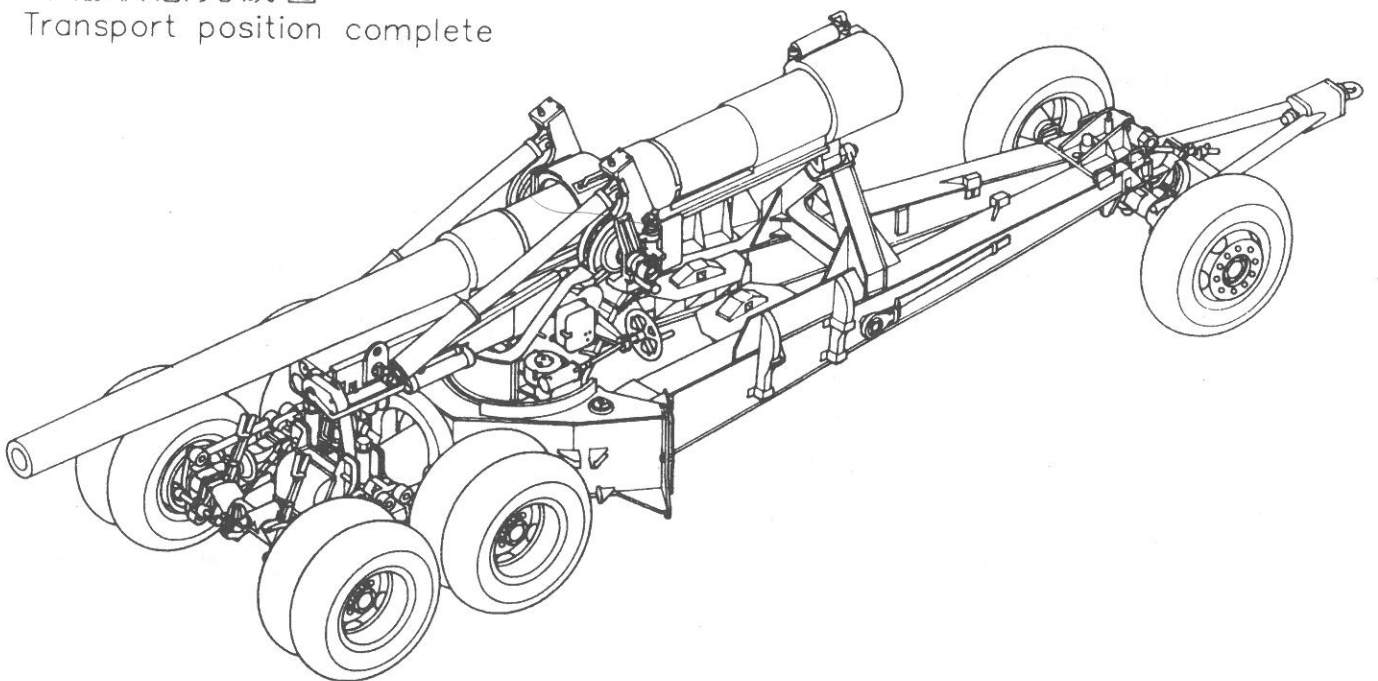
尾車
Trailer



運輸狀態
Transport position

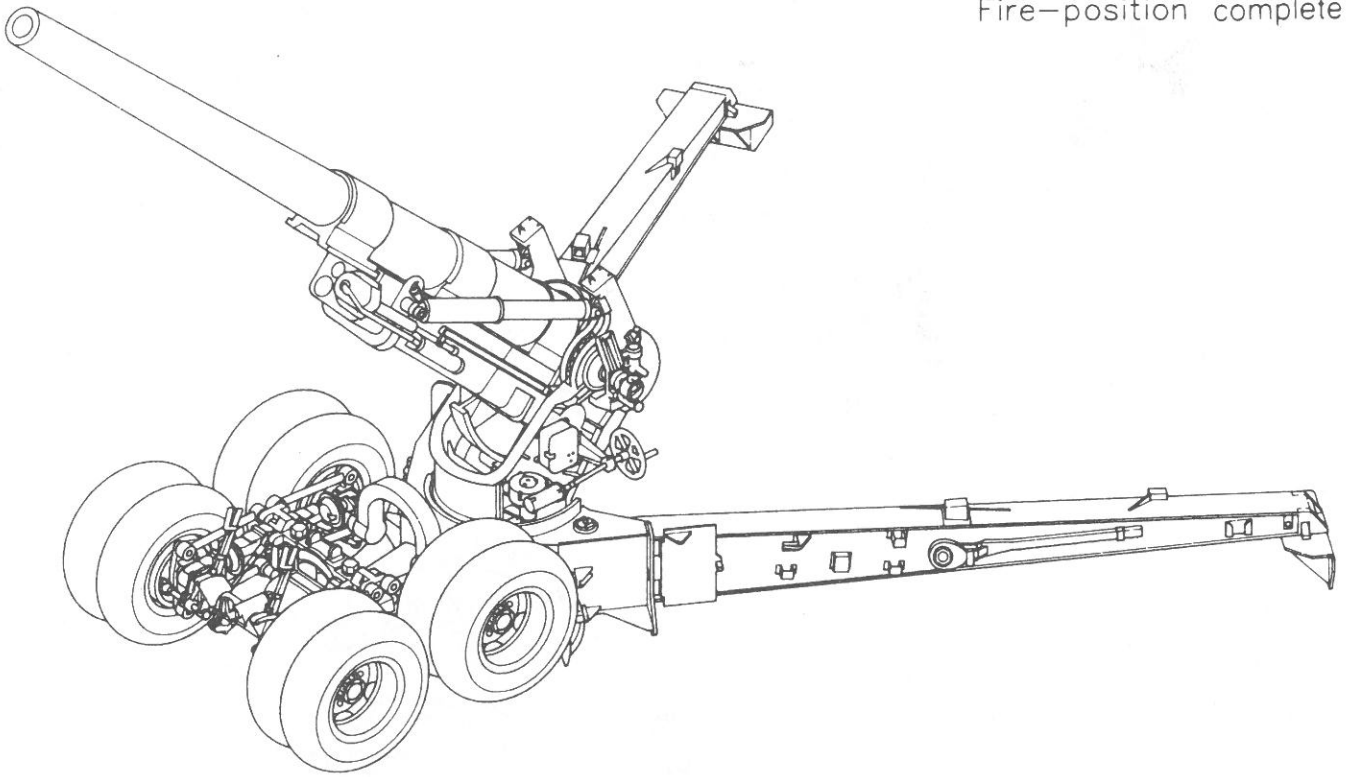


運輸狀態完成圖
Transport position complete



射擊狀態完成圖

Fire-position complete



塗裝 Painting

砲身:橄欖綠

Body:Olive drab

