

duartemodels@gmail.com

Recomendações para a montagem:

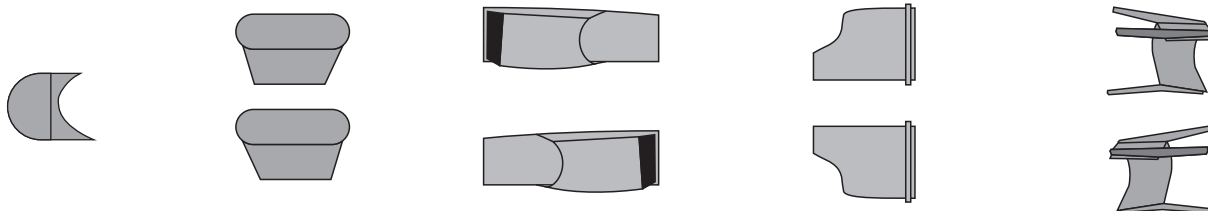
O estudo do plano de montagem e o reconhecimento de todas as peças.

O uso de cola do tipo cianoacrilato.

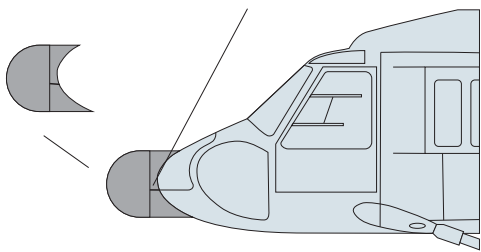
A limpeza de todas as peças com água e sabão, antes de serem montadas.

As peças do interior do modelo deverão ser pintadas antes de serem montadas

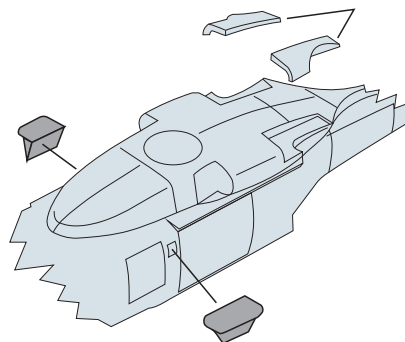
As cores das peças do interior variam de acordo com a aeronave desejada de ser representada.



Usar esta linha do baixo relevo do kit com o baixo relevo da peça como referência

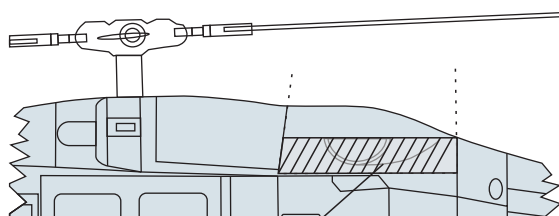


Não utilizar as peças C1 e C3 do kit



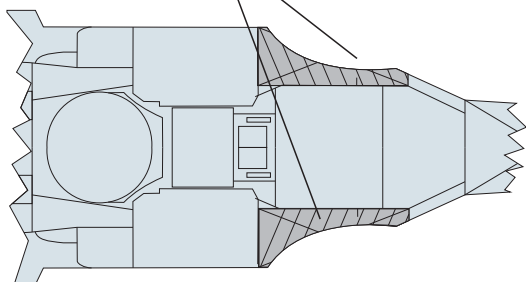
Colar centralizado no nariz.

Vista lateral



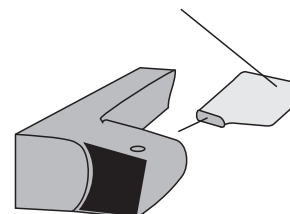
Cortar na área hachurada nos dois lados do modelo.

Vista Topo

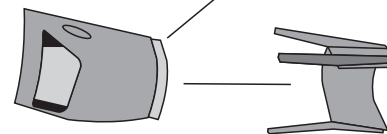


2X

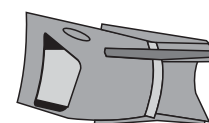
Pintar de metal queimado



Alinhar a peça até encostar na borda



A haste única fica para baixo e a abertura para o lado de fora.



O conjunto montado deverá ser colado em substituição às peças C1 e C3.

FAB Esquadrão Harpia 7º/8º



O esquema acima representa a aeronave serial 8915 do esquadrão Harpia 7º/8º. As outras aeronaves do esquadrão Harpia 7º/8º e do esquadrão Pantera 5º/8º podem ser representadas utilizando os números fornecidos a mais na folha de decalques.

ATENÇÃO

Cortar os decalques tão próximos aos desenhos (o decalque transparente é contínuo e fino). Sugere-se uma demão de verniz para reforçar as cores impressas.