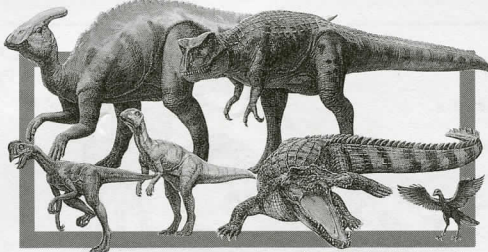




キットはヒサ・クニヒコさんの恐竜復元・監修で作られました。

This model was designed with the assistance of Mr. Kunihiko Hisa. Illustrations by Kunihiko Hisa



1/35 恐竜世界シリーズNO.7 小型恐竜セット

MESOZOIC CREATURES

1/35 SCALE DINOSAUR DIORAMA SERIES NO.7

恐竜という動物のグループは2億3千万年前に出現し、6千5百万年前に突然姿を消しました。しかし中生代の地球の生態系のトップを占める動物として1億6千万年以上も栄えたのです。恐竜というと、何十メートルもあるような巨大な動物ばかりがくらしていたようなイメージがありますが、実はイヌやネコのような大きさのものから50メートルもあるようなものまで、様々なサイズをしていました。中でも小型の恐竜は化石になって残りにくく、発見された数は少ないのですが、大型のものよりはるかに多くいたことがわかっています。また大型の恐竜も子供の時はたいへん小さなものでした。このキットで恐竜やワニたちがつくる生態系を考えてみてください。

《恐竜の塗装について》

恐竜の体の色は住んでいた場所や生活を想像して自由に塗装して下さい。また、箱上面や側面の絵を参考にしてもよいでしょう。

INTRODUCTION

Dinosaurs roamed the earth for about 160 million years during the Mesozoic Era, until they died out suddenly 65 million years ago. Although many of us have been led to believe that dinosaurs were monstrous creatures, massive in size like the elephants and whales seen today, there were also many that were no larger than cats and dogs. The remains of these smaller dinosaurs are rarely found in complete form because their fragile bones usually disappeared before they could be fossilized. Paleontologists today suggest that these small creatures greatly outnumbered the larger dinosaurs and lived quite actively. In contrast to the imposing mass and size of the giant dinosaurs, their offspring are also assumed to have been quite compact in size during their infant years and moved about in close proximity to the adults.

《Painting Dinosaurs》

Little is yet known about the true colors of dinosaurs. Paint them as you like, referring to the box artwork and living animals seen today.

《ティラノサウルス(青年期)》

INFANT TYRANNOSAURUS

北米、アジア / 成体時体長約15 m

North America & Asia

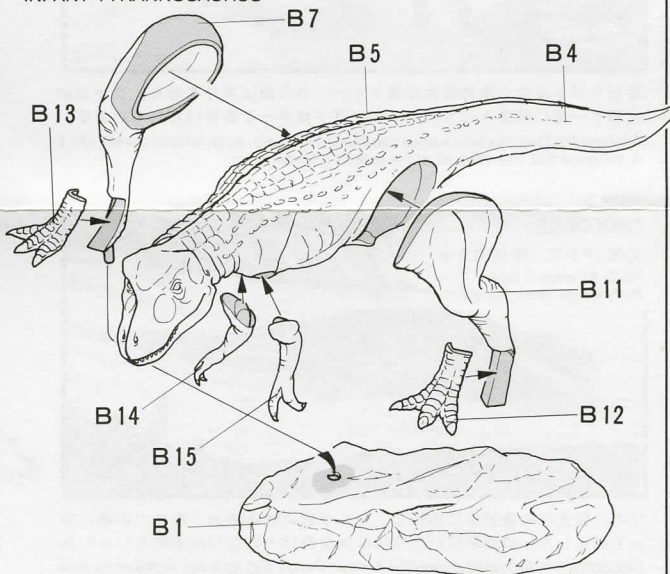
About 15 meters in length when fully grown



ティラノサウルスは肉食恐竜の王様で、大人になると体長が15 mにもなりました。子供の時からトカゲなどを追いまわし、狩りの練習をします。A fully grown Tyrannosaurus (Tyrant Reptile) measured about 15 meters in length. A young Tyrannosaurus would likely hunt lizards to train itself for future foraging.

《ティラノサウルス(青年期)》

INFANT TYRANNOSAURUS



《パラサウロロフス(青年期)》

INFANT PARASAUROLOPHUS

北米 / 成体時体長約10 m

North America

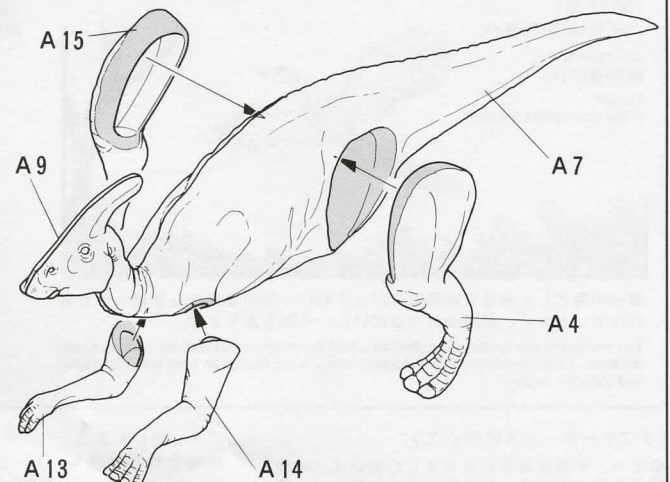
About 10 meters in length when fully grown



パラサウロロフスの赤ちゃんは巣の中で親に育てられますが、自分で歩けるようになるとエサになる植物を求めて親と一緒に行動します。The Parasaurolophus raised their young in nests and lived in large herds with the adults protecting their young from predators.

《パラサウロロフス(青年期)》

INFANT PARASAUROLOPHUS



《ヒプシロフォドン》

HYPSILOPHODON

北米、ヨーロッパ／体長約 2 m

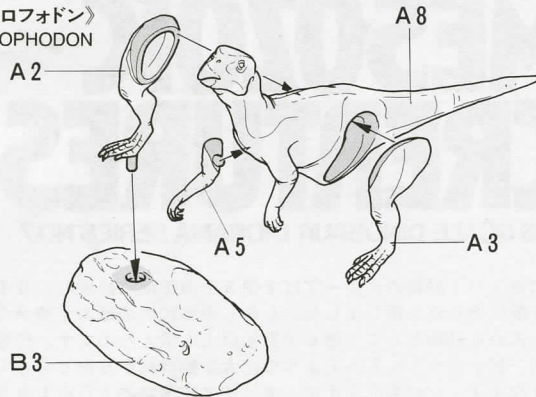
North America & Europe
Body length about 2 meters

ヒプシロフォドンは小型ですばしっこい草食恐竜です。かなり足は速く、群でくらしていました。木に登れたと考えられたこともありました。

The Hypsilophodon was a plant eating dinosaur, that lived together in groups. It had sharp eye sight and were capable of moving about rapidly.

《ヒプシロフォドン》

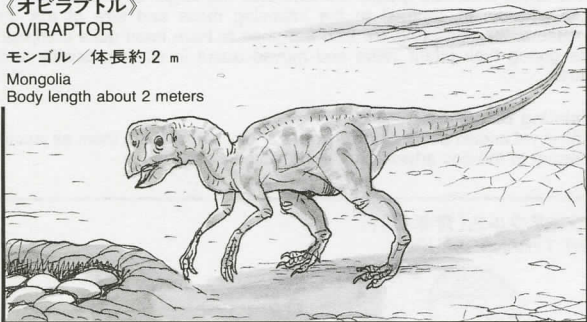
HYPSILOPHODON



《オビラプトル》

OVI RAPTOR

モンゴル／体長約 2 m

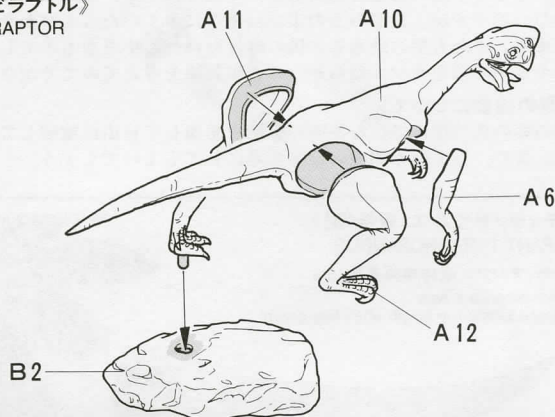
Mongolia
Body length about 2 meters

オビラプトルは小型の肉食恐竜ですが、口に歯はありません。タマゴの化石と一緒に発見されるので、タマゴドロボーと名付けられています。

Although the Oviraptor was a small carnivorous dinosaur, its jaws had no teeth, and it is assumed that they lived off of the horned dinosaur eggs.

《オビラプトル》

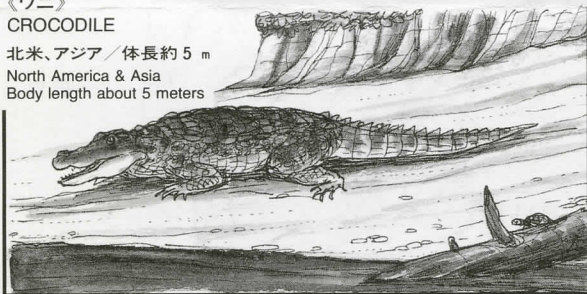
OVI RAPTOR



《ワニ》

CROCODILE

北米、アジア／体長約 5 m

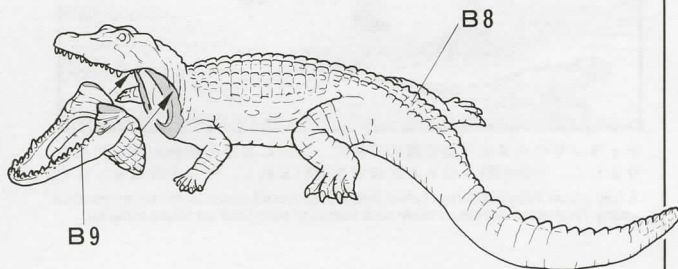
North America & Asia
Body length about 5 meters

ワニの祖先は三疊紀末に出現し、ジュラ紀には今のようなワニの姿になっていました。白亜紀にいたワニには全長15mになったものもいました。

Crocodiles first appeared during the Triassic Period and took the shape of modern crocodiles during the Jurassic Period.

《ワニ》

CROCODILE

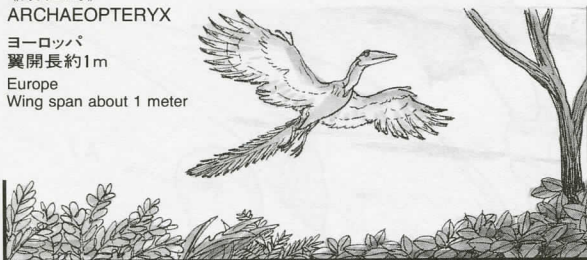


《始祖鳥》

ARCHAEOPTERYX

ヨーロッパ

翼開長約 1m

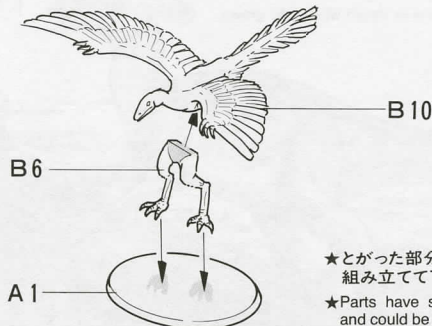
Europe
Wing span about 1 meter

最初の鳥として有名な始祖鳥はジュラ紀に小型の恐竜から進化したと言われていますが、起源はもっと古いという説もあります。

The Archaeopteryx is often described as a bird-like creature that evolved from an earlier dinosaur. It has been found in the Jurassic rocks of the European continent. Each wing had claw-like fingers.

《始祖鳥》

ARCHAEOPTERYX



★とがった部分に注意して組み立ててください。

★Parts have sharp edges and could be dangerous if improperly handled.

《アフターサービスについて》

●万一、不良部品などありました場合は、不良部品をアフターサービス係にお送り下さい。新しい部品をお送り致します。(送料は切手等で

お返し致します。)

お問合せ電話番号 03-3899-3765(東京)
054-283-0003(静岡)

営業時間/平日(月～金曜日)8:00～17:00 祝日▶休み

田宮模型

静岡市恩田原3-7 〒422