

# Dewoitine D.500 a D.501

## Historie

V červnu 1932 byla u firmy SAF-Avion Dewoitine zalétnuta první stíhačka s dolnoplošným uspořádáním samonosného křídla, prototyp s označení D.500-01. Poháněn byl řadovým vidlicovým dvanáctiválcem Hispano-Suiza 12Xbrs s výkonem 690 ks (518 kW) a vyzbrojen dvěma synchronizovanými kulomety Darné ráže 7,5mm v trupu.

Koncem listopadu 1933 byla objednána série 60 letadel označených D.500. Pět z nich bylo vybaveno motorem HS 12Xcrs umožňujícím montáž 20mm kanonu Hispano-Suiza HS9 mezi bloky válců a střední dutou hřídelí vrtule. Tato modifikace byla známa jako D.501. Francouzské letectvo Armée de l'Air, objednalo celkem 100 kusů D.500 a 133 D.501, 30 z nich bylo postoupeno námořnímu letectvu Aéronautique Navale, kde sloužily na pobřežních základnách. Tři D.500 byly v roce 1936 exportovány do Venezuely, v roce následujícím pak 14 letadel typu D.501 koupila Litva. Dva stroje z původní objednávky posloužily k dalšímu vývoji typu. Byly vybaveny výkonějším a větším motorem HS 12Ycrs s maximálním výkonem 860 ks (632 kW) a vyzbrojeny stejně jako D.501.

### TECHNICKÁ DATA/TECHNICAL DATA:

Posádka/Crew:	1
Motor/Powerplant:	Hispano-Suiza 12Xbrs, 12Xcrs
Výkon/Power:	515 kW
Rozpětí/Wingspan:	12,09 m
Délka/Length:	7,94 m
Výška/Height:	2,42 m
Nosná plocha/Wing area:	16,50 m <sup>2</sup>
Hmotnost prázdná/Empty weight:	1 490 kg
Hmotnost vzletová/Takeoff weight:	1 950 kg
Dostup/Climb:	10 500 m
Dolet/Radius:	740 km
Max. rychlost/Max. speed:	402 km/h

### POUŽITÉ PODKLADY / REFERENCES USED:

Letectví a kosmonautika  
Československá letadla 2, Václav Němeček  
osobní archiv/personal files

## History

The Dewoitine D.500 was an all-metal, open-cockpit, fixed-undercarriage monoplane fighter aircraft designed and produced by French aircraft manufacturer Dewoitine.

Developed from a specification issued by the French Air Ministry during 1930, the D.500 was developed to be a more capable replacement to the Nieuport 62. Ordered by the French Air Force during November 1933 and introduced in its initial model during 1935, the design was developed into several variants, most notably the D.510, which was re-engined with the more powerful Hispano-Suiza 12Ycrs powerplant. It proved to be a relatively popular aircraft during the interwar period; in France, in addition to the French Air Force's units, a specialised model of the type, the D.501, was also procured by the French Naval Aviation for carrier operations. Beyond its use in France, the D.500 saw several export sales and evaluations by prospective major customers including the Empire of Japan, the Soviet Union, and the United Kingdom. The D.500/D.501 saw combat with several operators. During the Spanish Civil War, it was surreptitiously supplied to the Spanish Republican Air Force; it was also flown by the Republic of China Air Force against the invading Japanese during the Second Sino-Japanese War.

### REALIZAČNÍ TÝM / REALISATION TEAM:

Předlohový model:	Petr Muzikant
Master model:	Jiří Válek
Formy a výroba:	Milan Pala
Moulds and production:	Carlos Alonso
Titulní kresba:	Jarda Š
Boxart:	
Návod:	
Instructions:	
Grafika a návrh obtisků:	Jan Polc
Graphic design, decals:	
Tisk obtisků:	
Decal printer:	KP
Konzultanti:	Slavomír Goldmund
Consultants:	Miroslav Balous
	Václav Šorel
	Jaroslav Velc
	Michal Ověčák
	Petr Šafra
	Pavel Šipka



**VOLITELNÉ**  
OPTIONAL



**VYVRTAT**  
DRILL HOLE



**TMEL**  
PUTTY



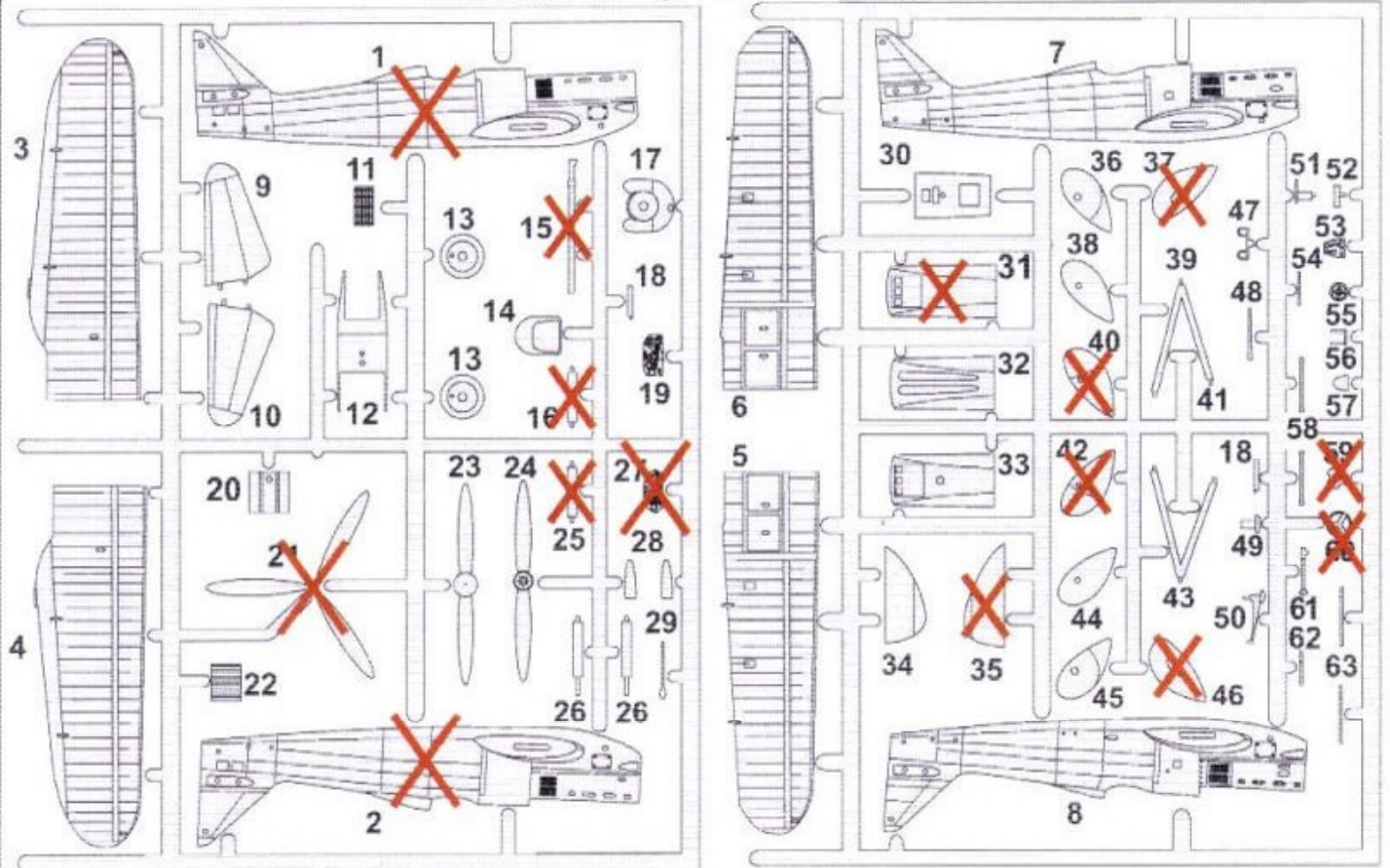
**ODSTRANIT**  
REMOVE

Používejte pouze vhodné nářadí, lepidlo a barvy. Během práce nejezte a nepijte.  
POZOR - obsahuje malé součásti, které mohou mít ostré hrany. Není vhodné pro děti.

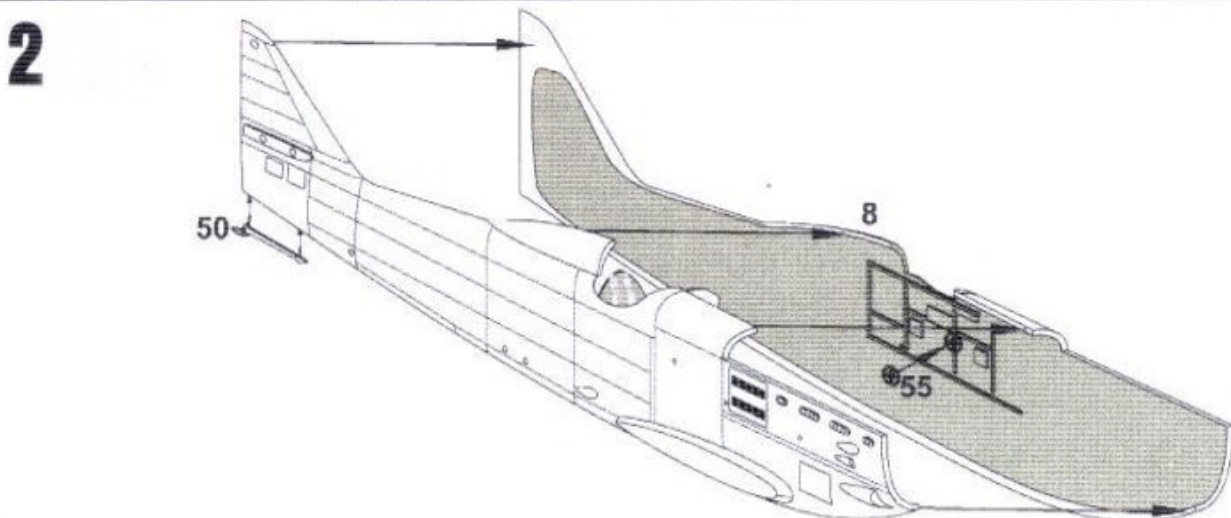
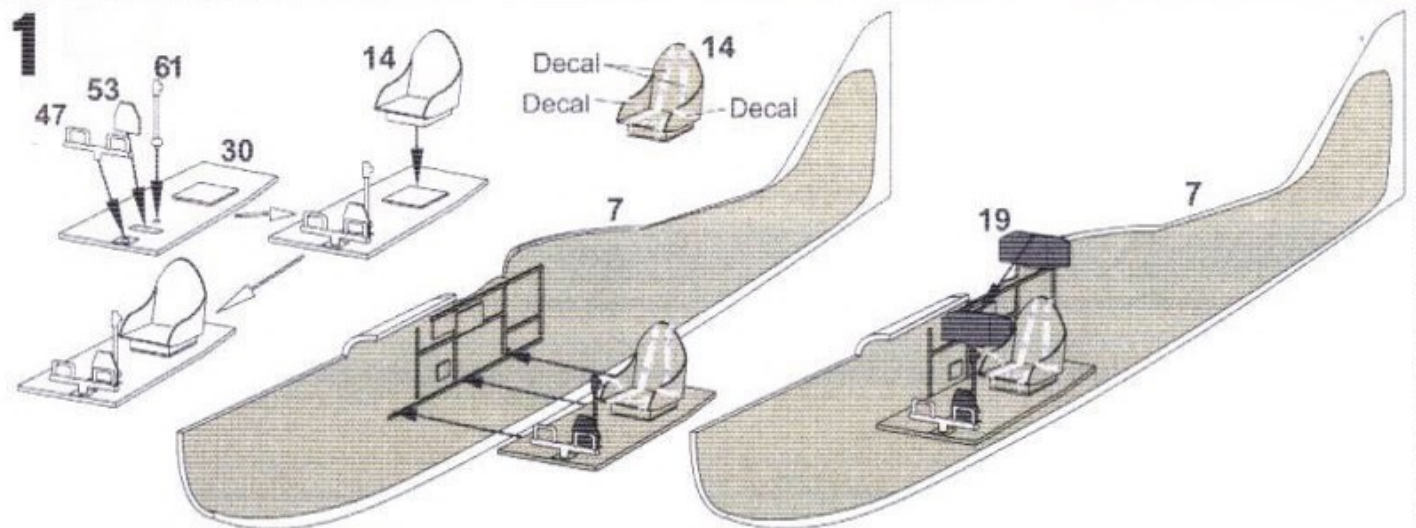
Use proper tools, glue and paints. Do not eat and drink during the work.  
WARNING - contains small parts with possible sharp edges. Not suitable for children.



**Plastikové díly - Plastic parts**

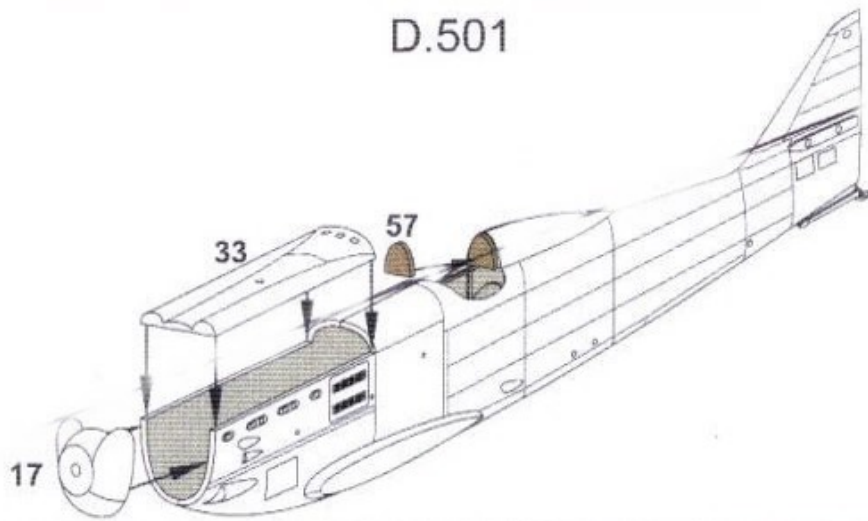


**Průhledné díly / Clear parts** C1 

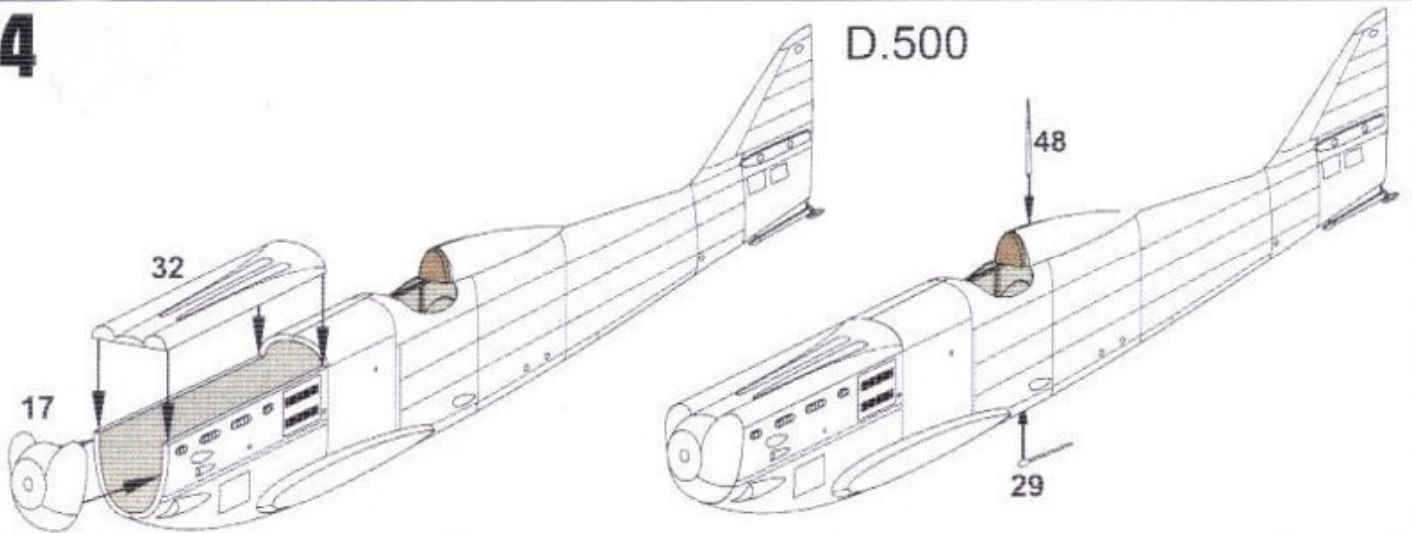
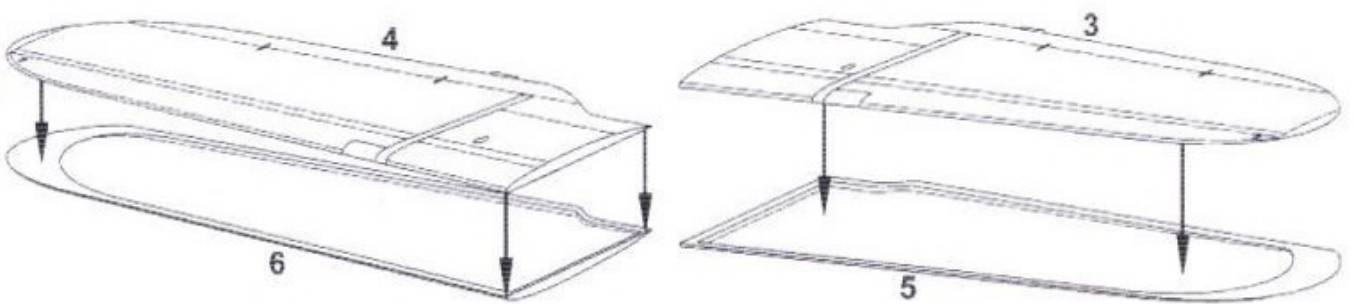
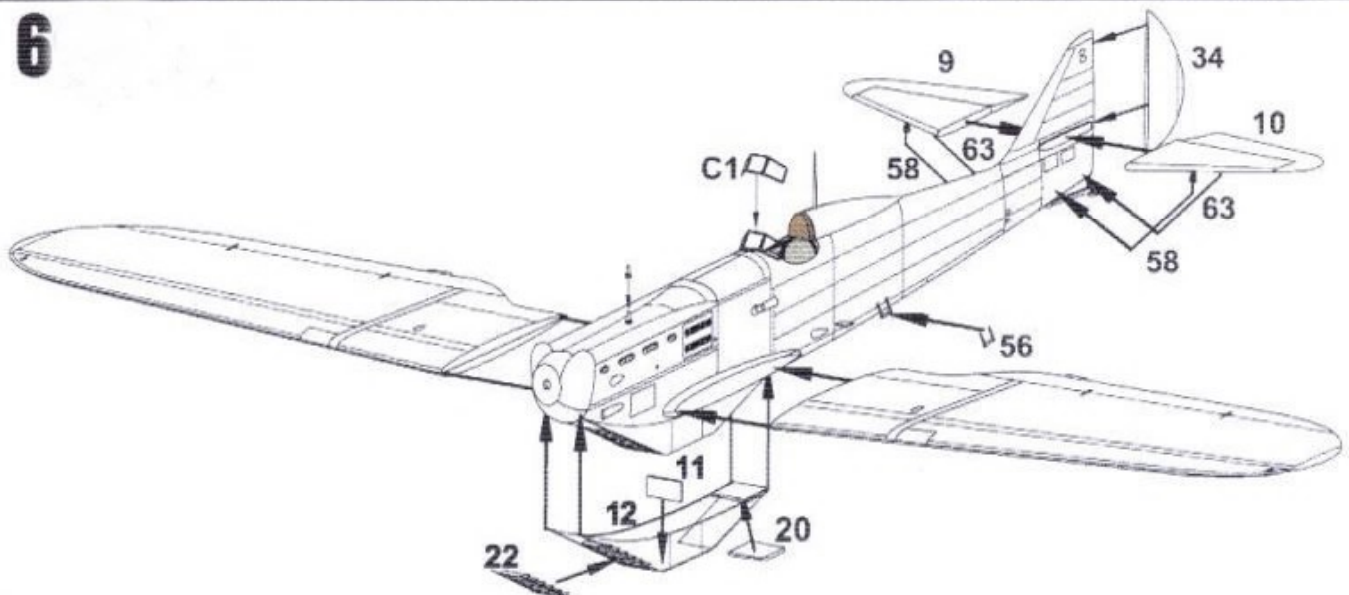


**3**

D.501

**4**

D.500

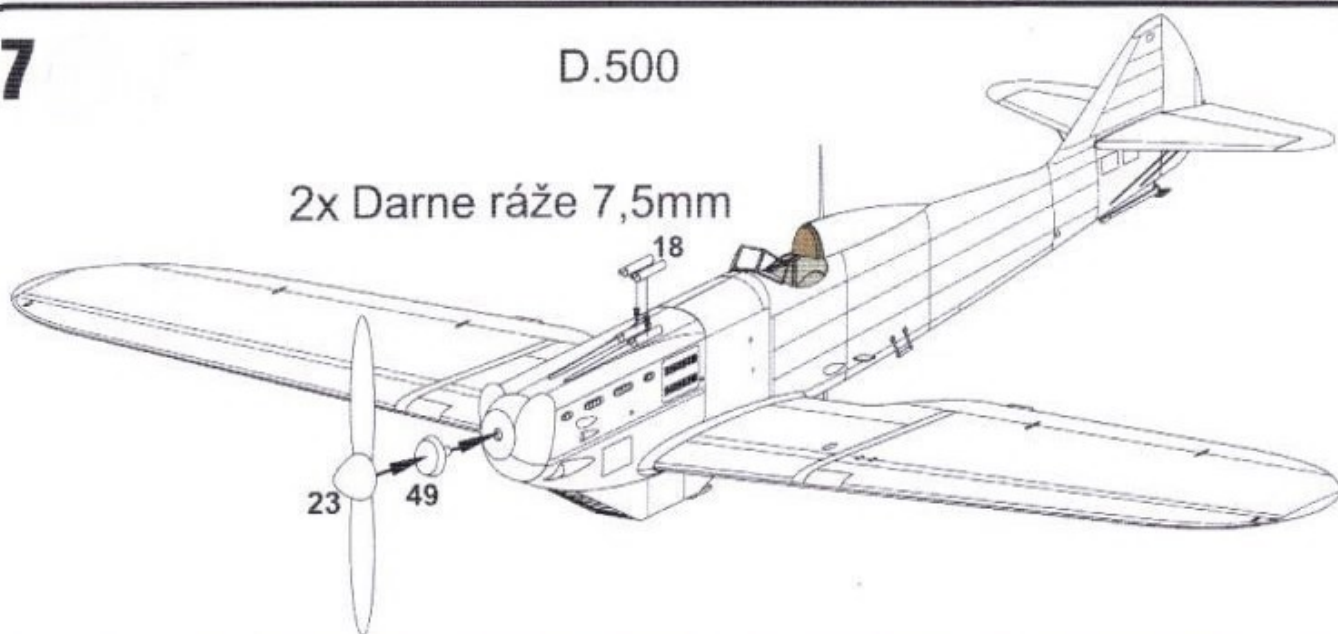
**5****6**



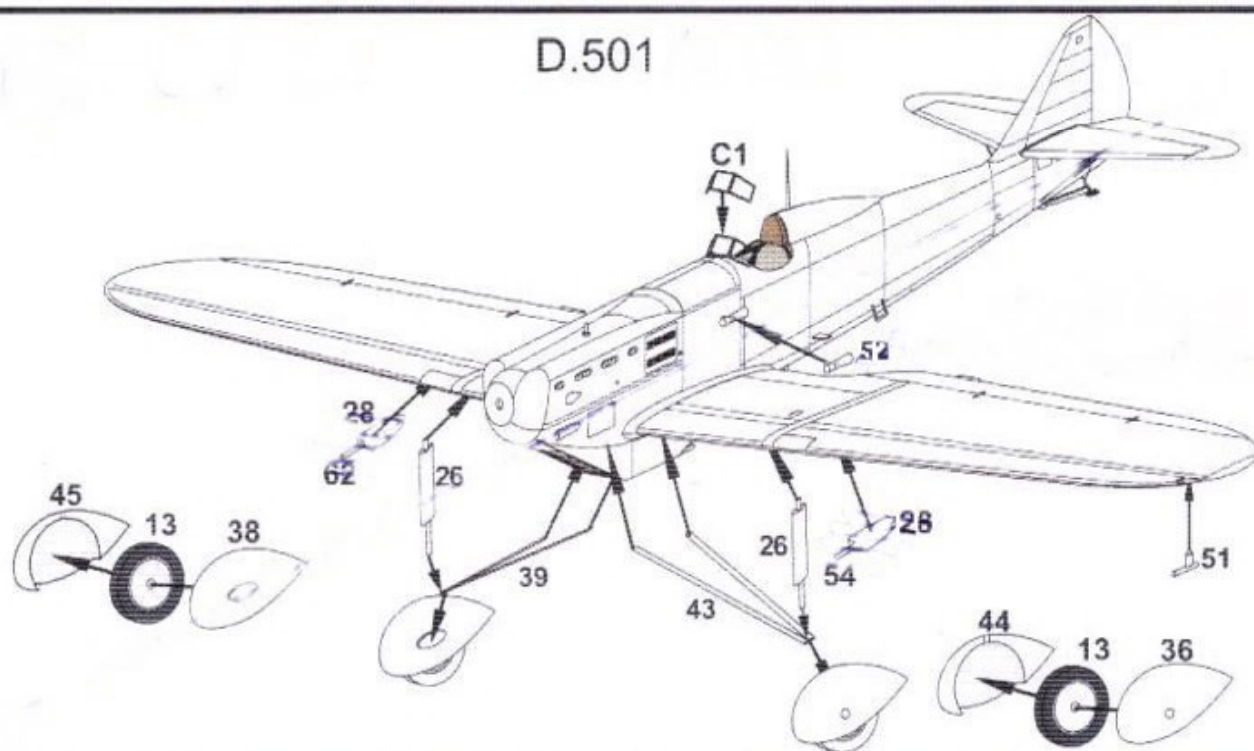
**7**

D.500

2x Darne ráže 7,5mm

**8**

D.501

**9**

D.501

