



Detailní doplňková sada
Detail accessory set

2002 Sd.Kfz 9 Bilstein 6 ton 1/72

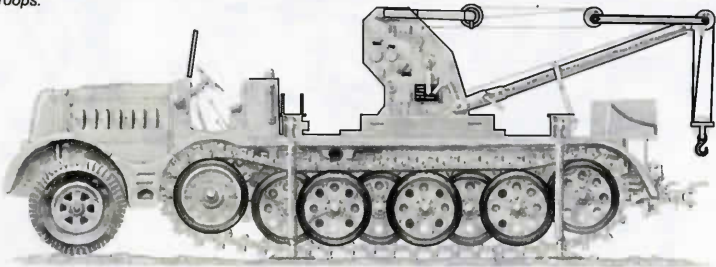
Conversion set for Revell kit

Navštivte naše stránky / Visit our official website

www.cmkkits.com

Modifikace Sd.Kfz.9/1 byla vyvinuta v roce 1940. 6-tunový jeřáb vyráběla firma Bilstein. Vozidlo bylo hojně používáno jako mobilní jeřáb v polních tankových opravárenských dílnách. Obsluha jeřábu seděla na odkrytých sedadlech za ovládacím pultem. Na zádi byla umístěna velká bedna na nářadí. Modifikace Sd.Kfz.9/1 byla zařazena do výzbroje v roce 1941. První jeřáby směřovaly do polních tankových opraven, později byl zařazen i do jednotek provádějících evakuaci při ústupu německých vojsk.

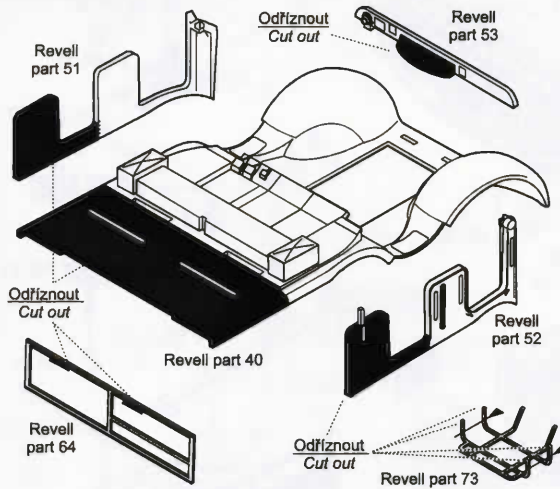
The modification of Sd.Kfz.9/1 was developed in 1940. The 6-ton crane was manufactured by the firm Bilstein. The vehicle was frequently used as mobile crane in field tank repair shops. The crane's staff was sitting on uncovered seats behind the control desk. On the rear a large box for tools was installed. The modification of Sd.Kfz.9/1 was ranged into the armaments in 1941. The first cranes were directed at field tank repair shops, later they were allotted also to units executing evacuation at retreats of the German troops.



 Celé vozidlo / Whole vehicle WH 1408626 Tmavá šedá / Tank Grey 67

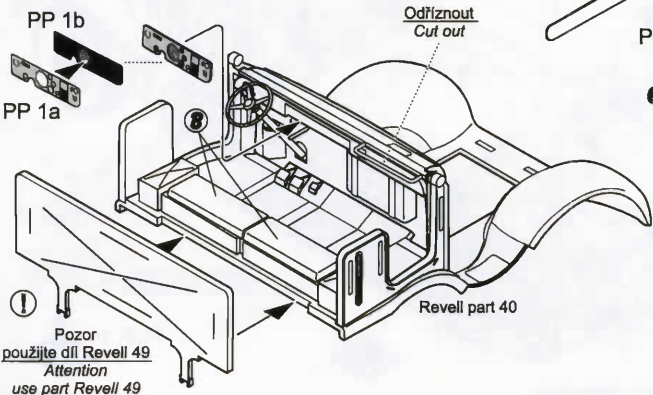
 Celé vozidlo / Whole vehicle WH 1365871 Tmavá zelená / Dark Green 30

1 Úpravy dílů modelu / Kit parts adjustment

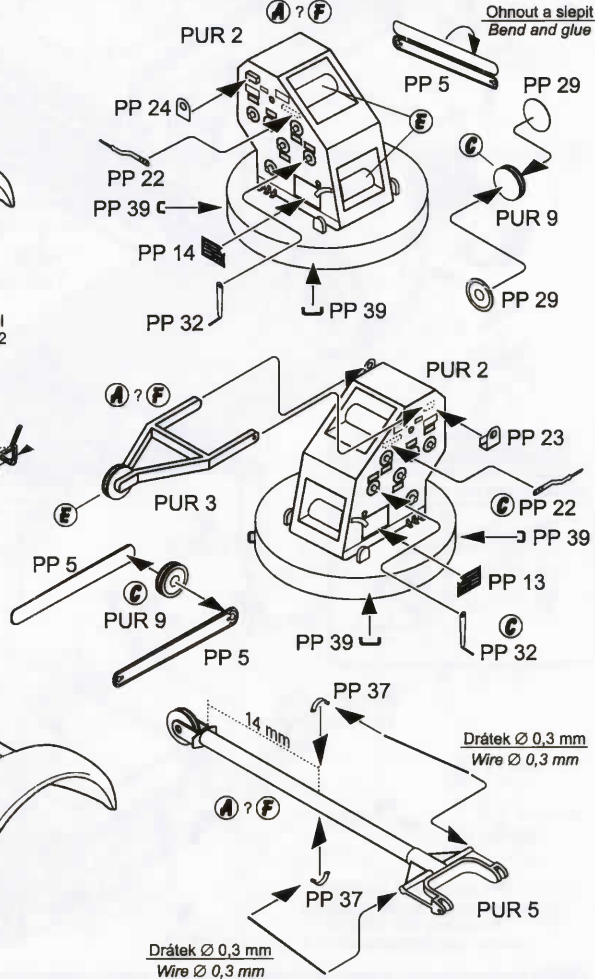


Nepoužíjte díly Revell : 43,46,47,50,58,
Don't use parts Revell : 65-72,74-76, 78-80

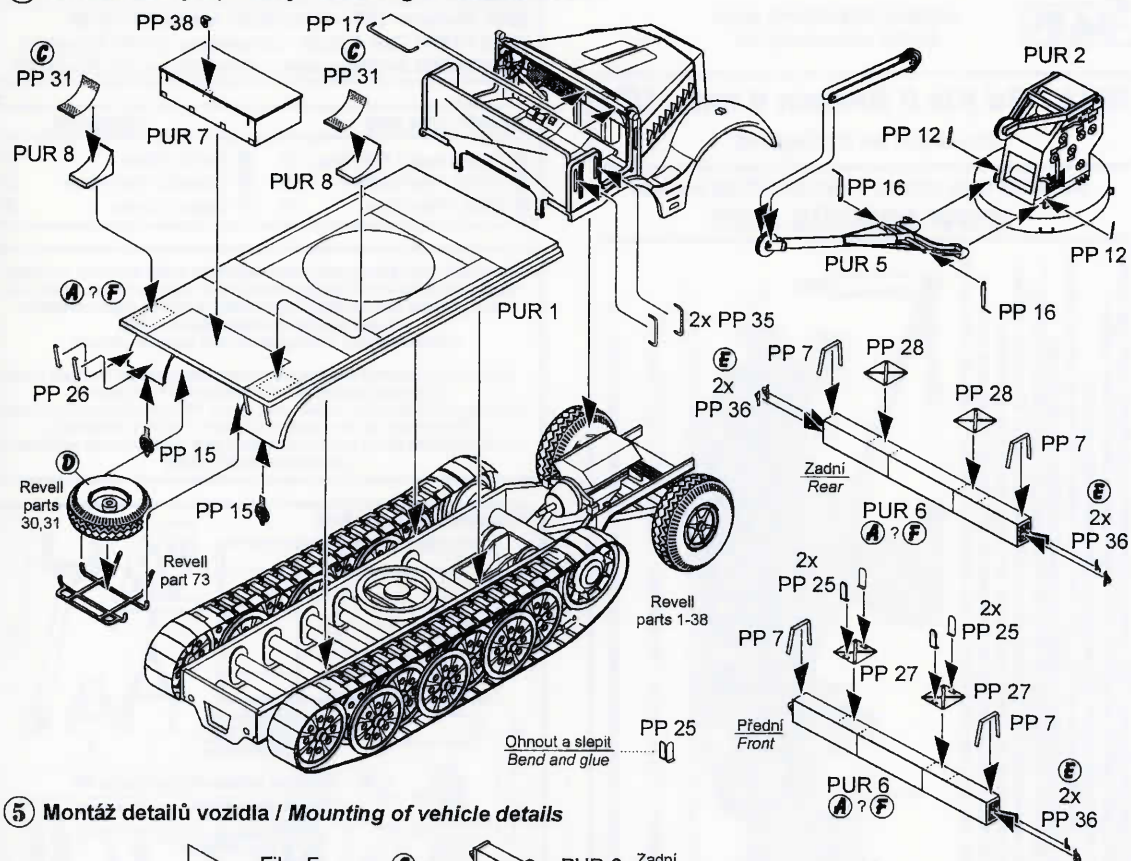
2 Sestava interieru / Interior assembly



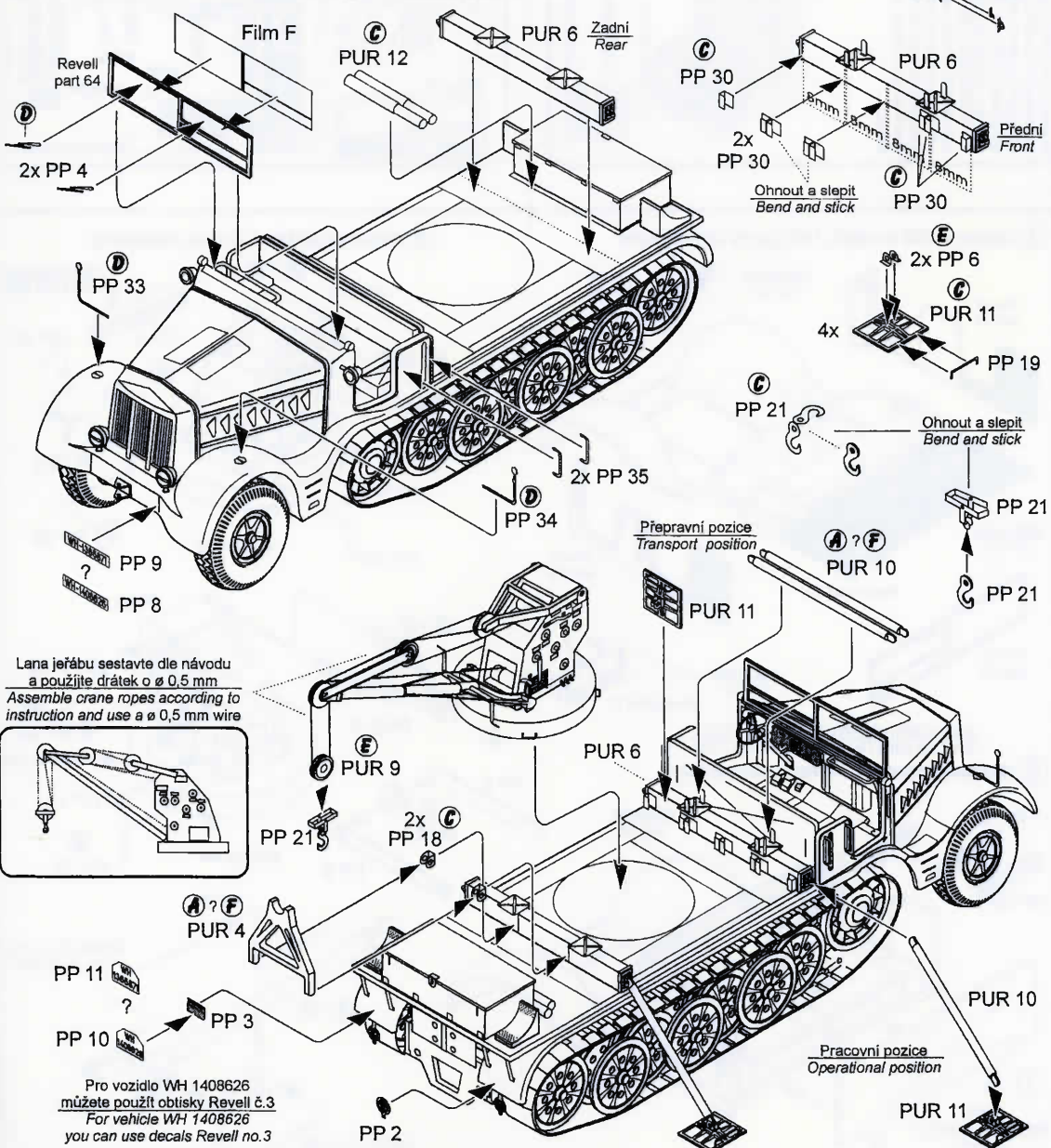
3 Sestava jeřábu / Crane assembly



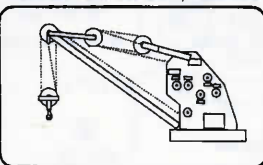
4 Montáž kabiny a podlahy / Mounting of cabin and floor



5 Montáž detailů vozidla / Mounting of vehicle details



Lana jeřábu sestavte dle návodu a použijte drátek o $\varnothing 0,5$ mm
Assemble crane ropes according to instruction and use a $\varnothing 0,5$ mm wire



Pro vozidlo WH 1408626
můžete použít obtisky Revell č.3
For vehicle WH 1408626
you can use decals Revell no.3



NEW ITEMS SETS 1:72 / SETS FOR 1:72 KITS

2001 Hummer IDF - conversion set for Revell kit

2003 FAMO Flak 8,8cm - conversion set for Revell kit

2004 FAMO Artillery vers. - convers. set for Revell kit

BARVY / COLORS

HUMBROL

Ⓐ Tmavá šedá / Tank Grey	67	Ⓓ Černá / Black	33
Ⓑ Hnědá / Red Leather	180	Ⓔ Dělovina / Gun Metal	53
Ⓒ Šedá / Steel Grey	87	Ⓕ Zelená / Green	30

Díly ohnuté popř. pokroucené vlivem teplotních změn a stárnutí materiálu, mohou být narovnané do požadovaného tvaru pomocí proudu teplé vody nebo vzduchu (fén na vlasy). Různé drátky a tyčinky nejsou přiloženy.

K lepení použijte kyanoakralátové lepidlo.

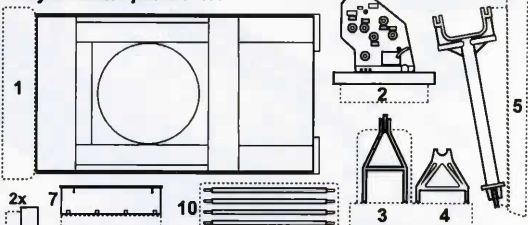
Kontaktní plochy doporučujeme před lepením odmastit.

Parts slightly distorted and bended owing to temperature changes or due to material ageing can be straightened to requested shape by hot water or hot air jet. (hair dryer). Wires and holes not included.

This process can be repeated till result is entirely satisfactory.

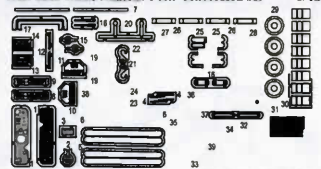
For best results gluing use cyanoacrylate glue. Contact areas ungrease is recommended before gluing

Polyurethane parts PUR



Colored photo-etched parts PP

CMK 2002 FAMO Blstein 6 ton conversion set 1/72



Film F



CMK 2002 Famo Blstein

© EDUARD

Made in Czech Republic