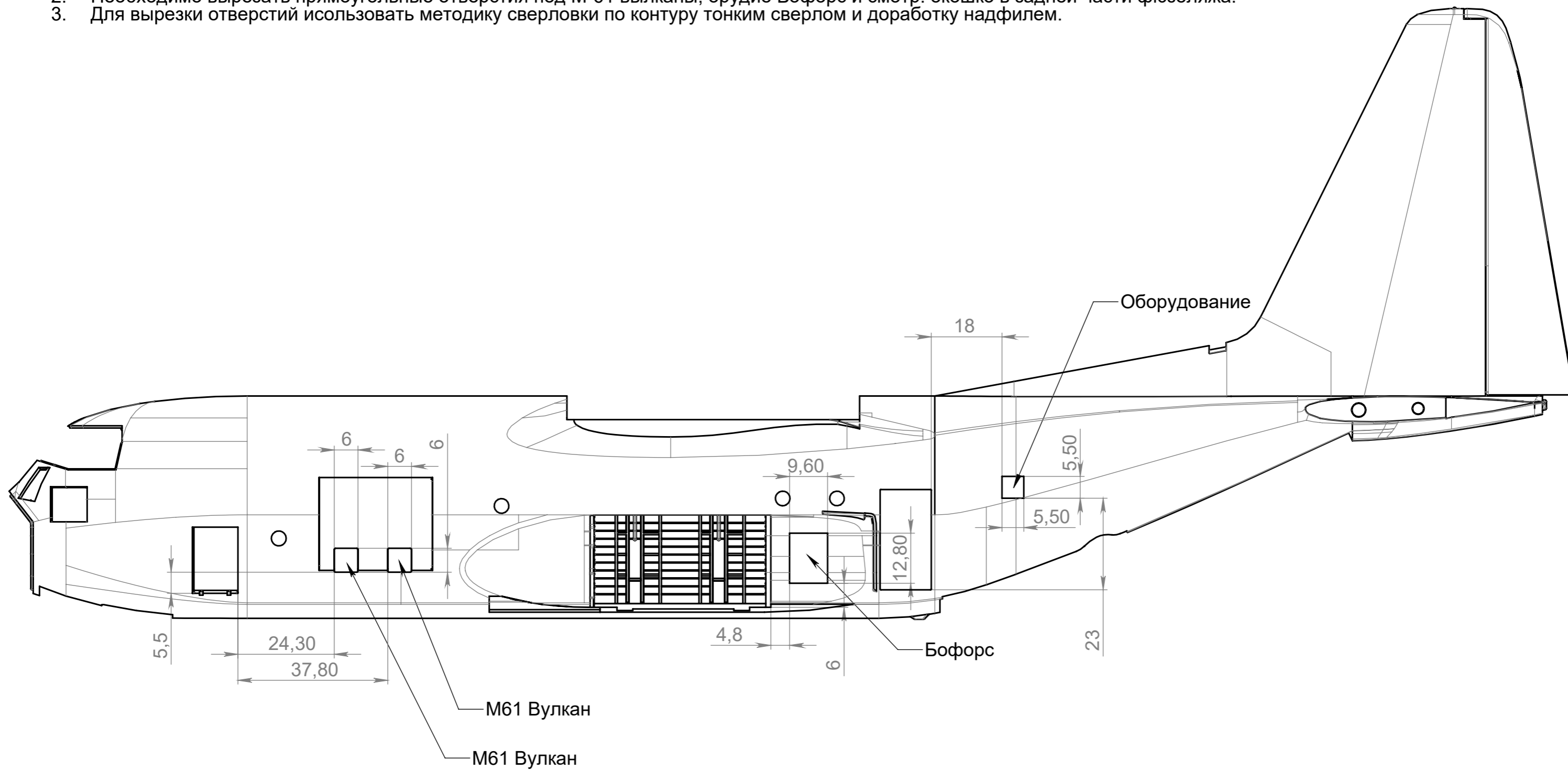


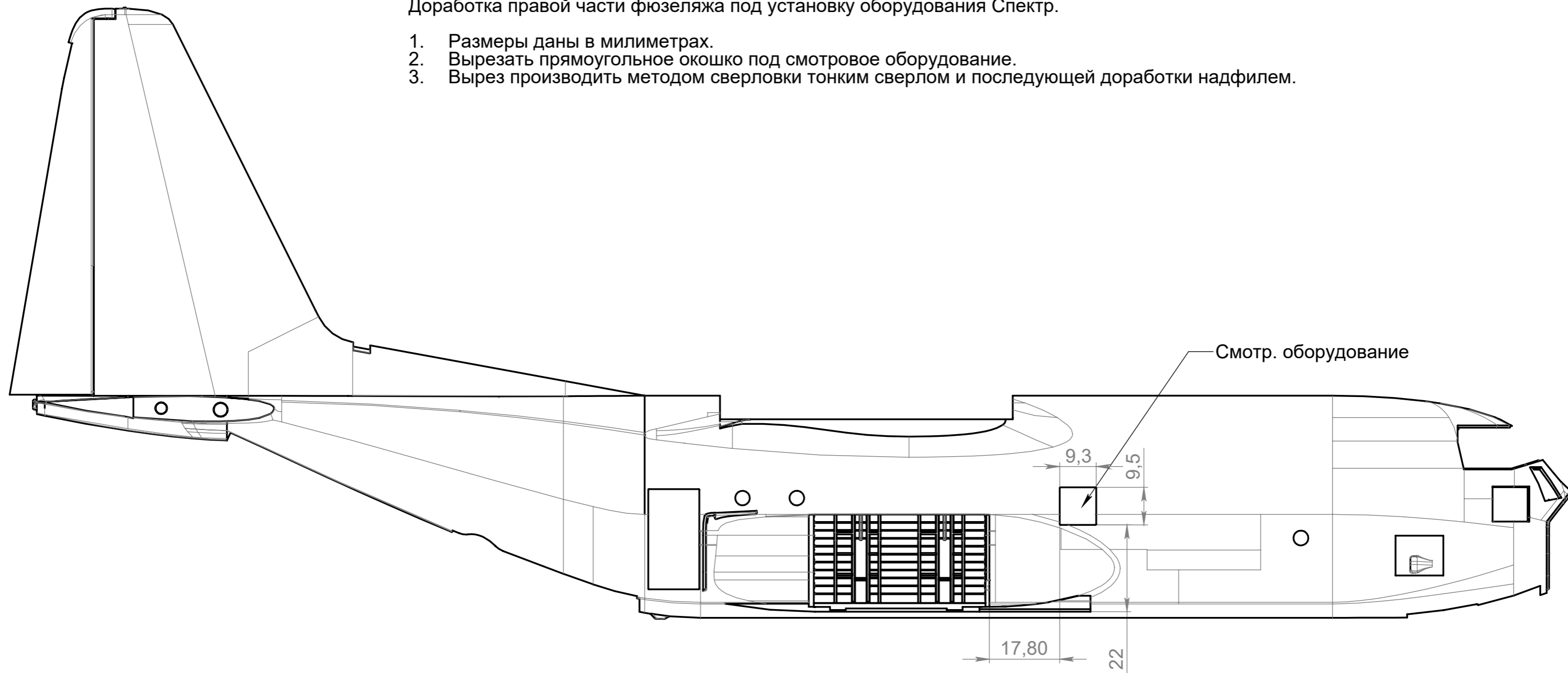
Доработка левого борта С-130 для установки вооружения и оборудования спектра

1. Размеры на чертеже даны в миллиметрах.
2. Необходимо вырезать прямоугольные отверстия под М-61 выканы, орудие Бофорс и смотр. окошко в задней части фюзеляжа.
3. Для вырезки отверстий использовать методику сверловки по контуру тонким сверлом и доработку надфилем.

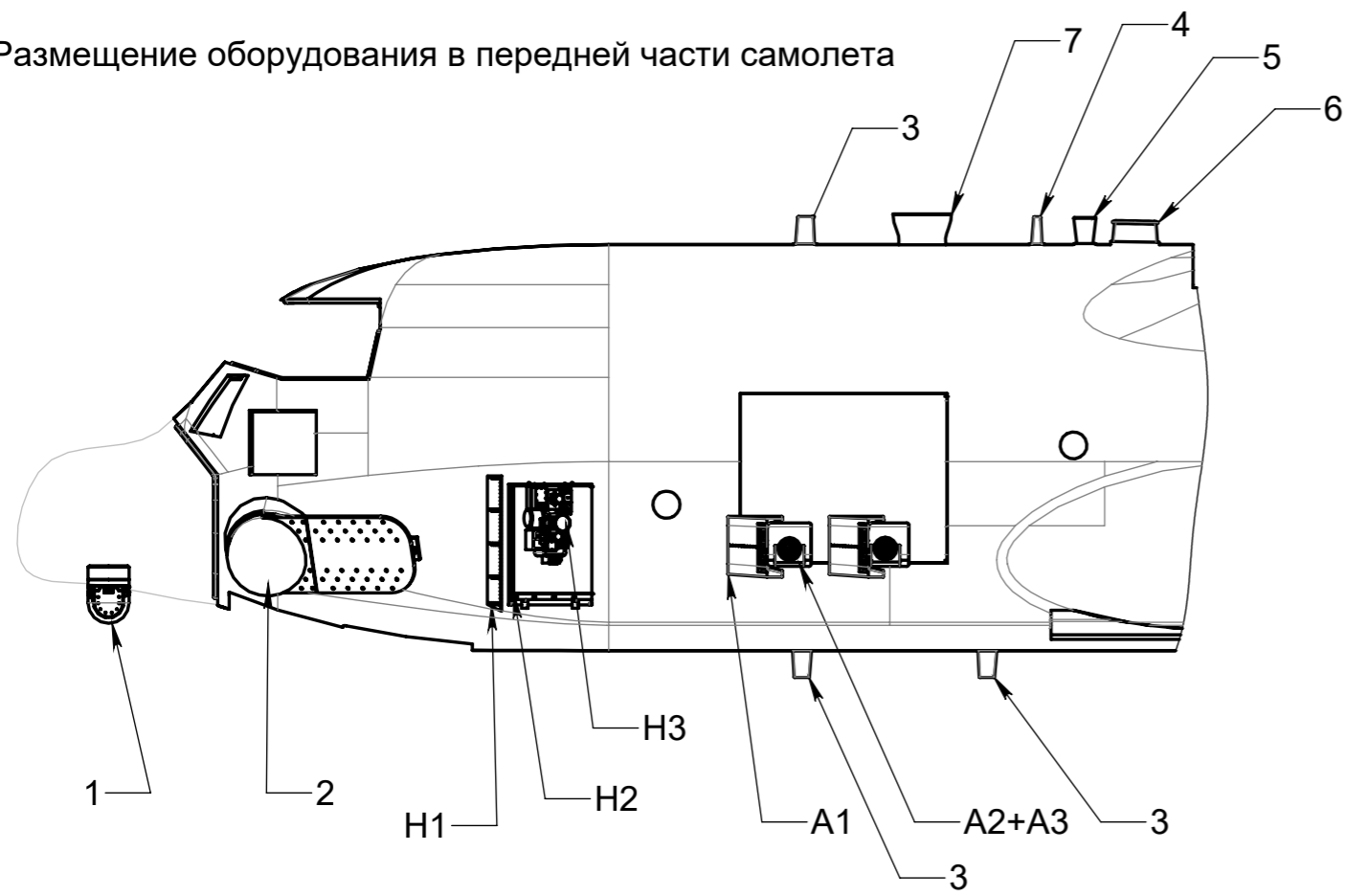


Доработка правой части фюзеляжа под установку оборудования Спектр.

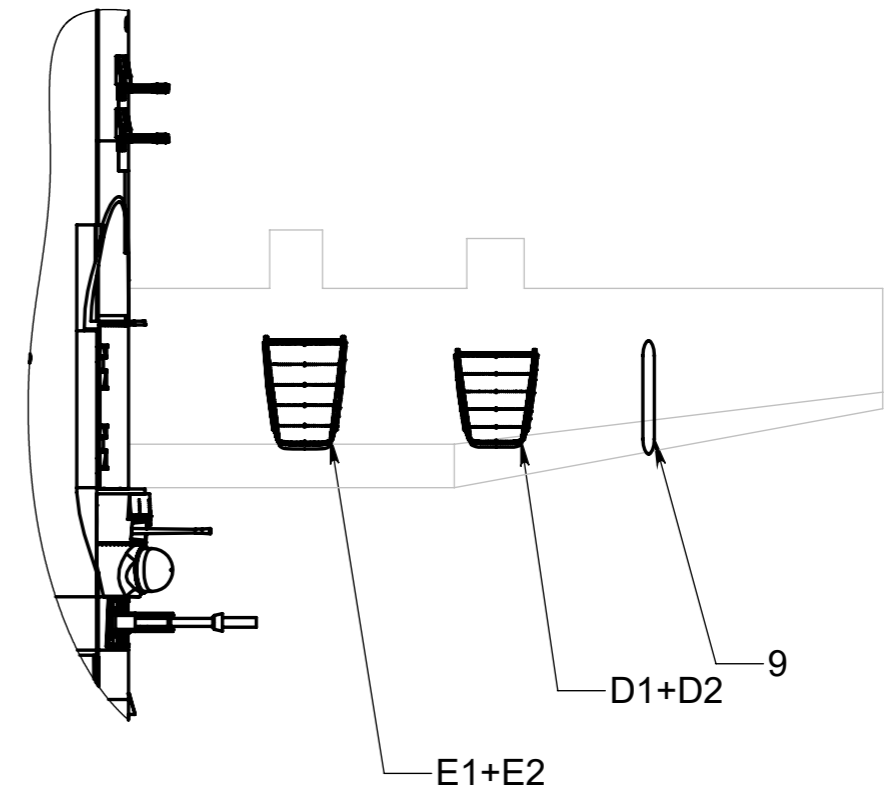
1. Размеры даны в миллиметрах.
2. Вырезать прямоугольное окошко под смотровое оборудование.
3. Вырез производить методом сверловки тонким сверлом и последующей доработки надфилем.



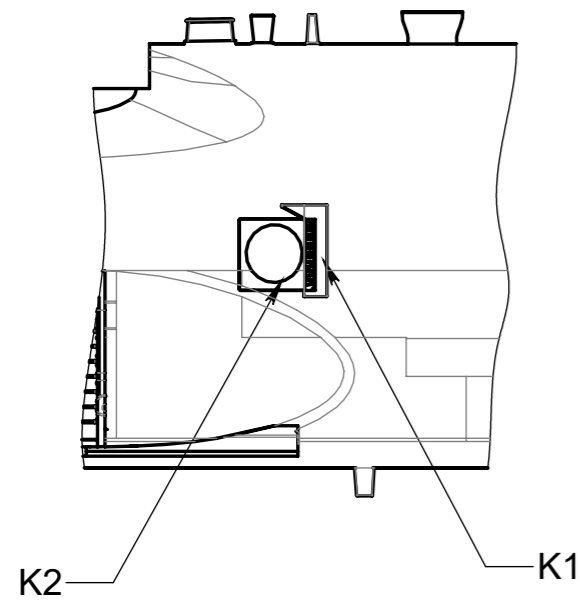
Размещение оборудования в передней части самолета



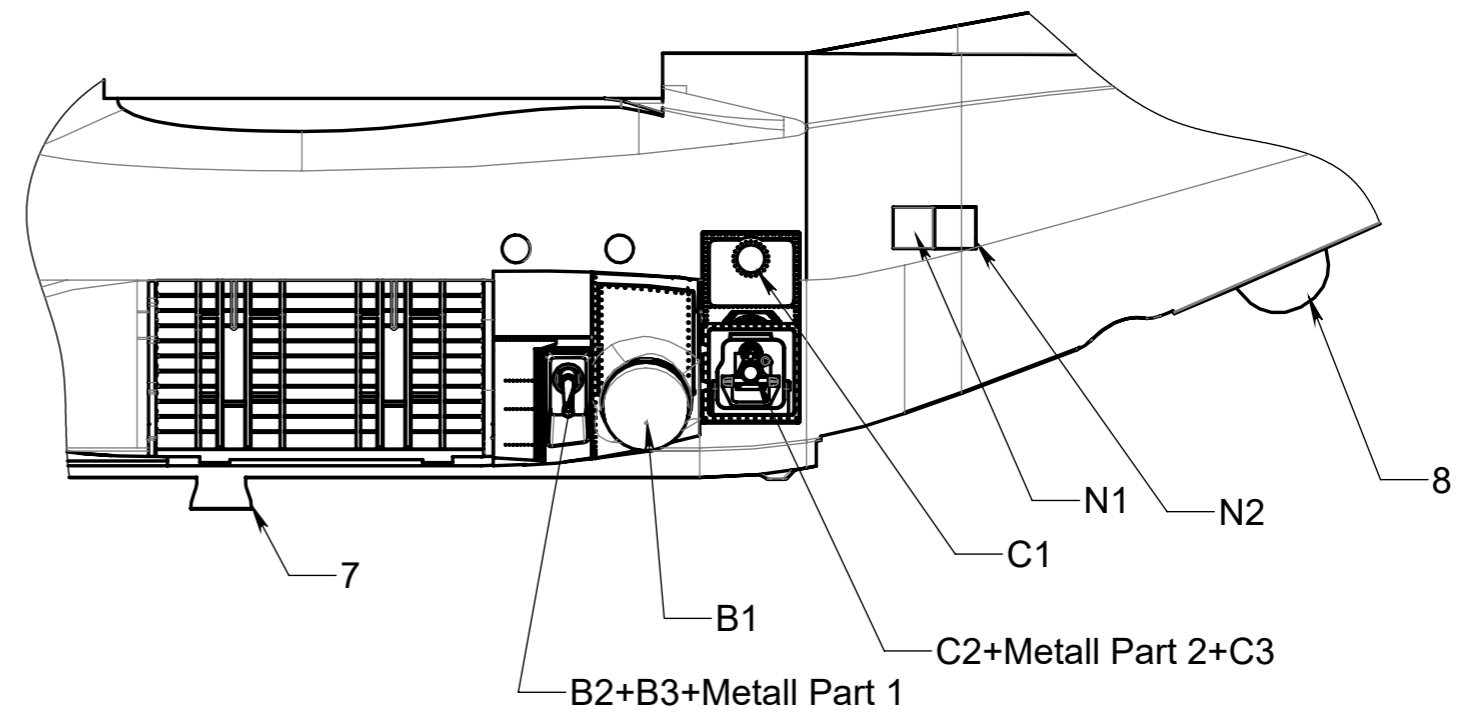
Расположение выхлопных кожухов и пилонов. Зеркально. Крыло показано схематично.



Расположение оборудования в центральной части самолета. Правый борт.



Расположение оборудования в центральной части самолета. Левый борт.



Схематичное 3д изображение элементов вооружения и РЭА оборудования на спектре

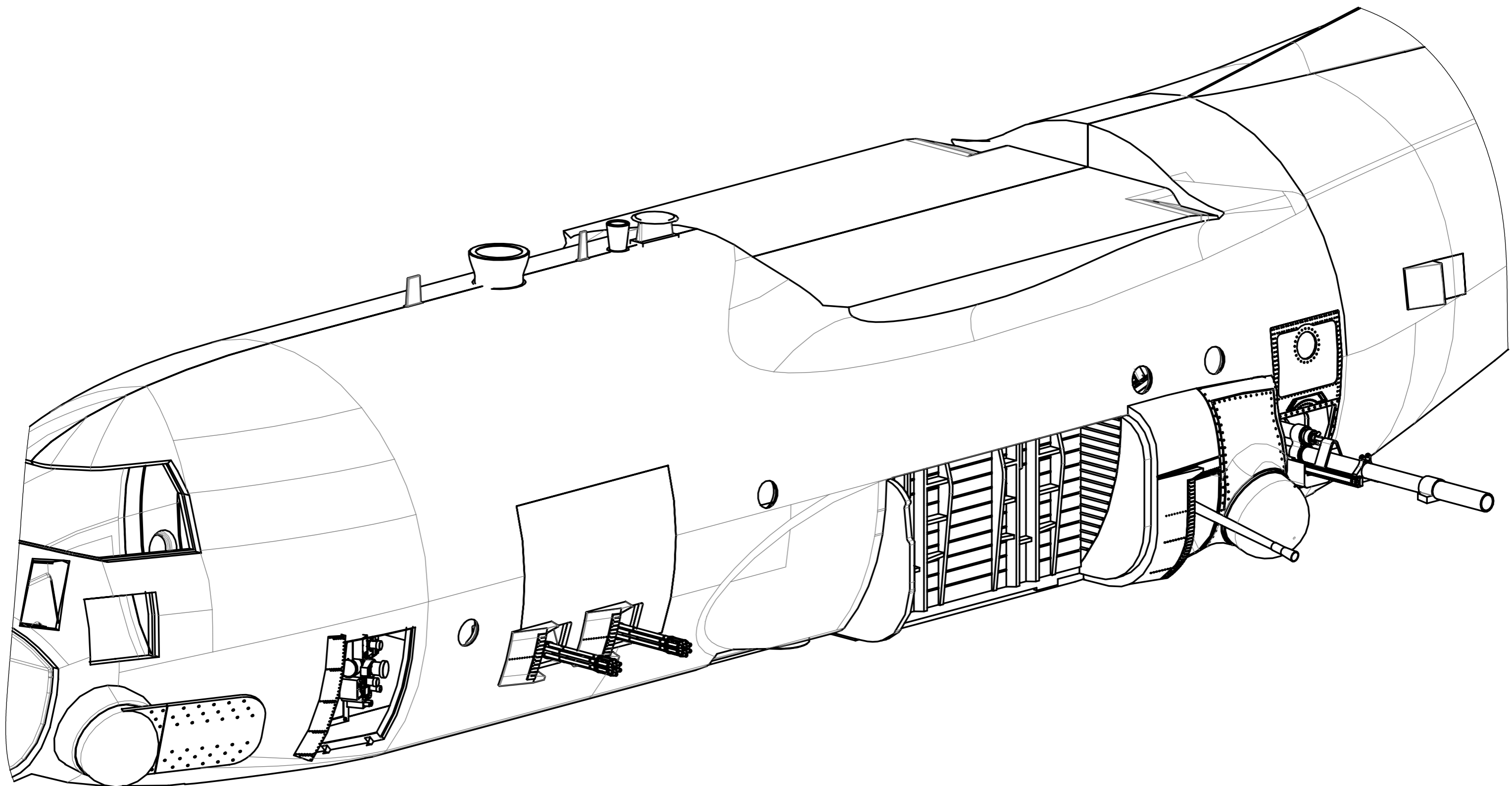


Схема нанесения декалей к набору AM7290.

Варианты выбора нужных декалей подбирать по прототипу

