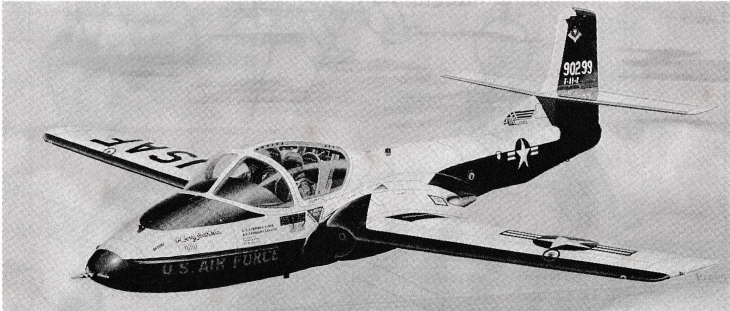


# T-37B 'WILLIE 82nd FTW'

Hasegawa

Hobby kits

SP 37 1:72 セスナ T-37B "ウィリー82nd FTW"



セスナT-37は1954年の初飛行後、米空軍の初等練習機として現在までも現役で使われている傑作練習機です。並列複座型式と今では珍しいスタイルでまとめられた本機は、軽飛行機に強いセスナ社の経験を活かし、素直な操縦特性と使い易く信頼性に富んだ練習機として仕上げられ、多くのパイロットの養成に活躍し

てきました。COIN機として有名なA-37は本機よりの発展型です。

《データ》乗員:2名 全幅:10.30m 全長:8.92m  
全高:2.80m 最大離陸重量:2,982kg エンジン:  
コンチネンタルJ69-T-25 推力:465kg×2  
最大速度:670km/h/6,100m 初飛行:1954.10

Cessna T-37 is an excellent trainer which has been used as a primary trainer for U.S. Air Force since its first debut 1954. Arranged in side-by-side double-seater, the style of which is rare today, the aircraft has been manufactured by making good use of Cessna's experience, the company which is strong in making light planes, with an aim to give gentle flight characteristics, easy flight and full of reliability,

and has been playing an active role for training lots of pilots. A-37 which is famous as COIN is a derivative of this plane.

《Data》Crew:2 Wingspan:10.30m Length:8.92m  
Height:2.80m Max.take-off weight:2,982kg  
Power plant:Continental J69-T-25×2  
Thrust:465kg×2 Max.speed:670km/h/6,100m  
First flight:Oct. 1954.

Die Cessna T-37 ist ein hervorragendes Trainingsflugzeug, das seit dem Erstflug im Jahre 1954 in der primären Ausbildung der US Air Force eingesetzt w. Dieser heute selten gewordene Doppelsitzer mit nebeneinander liegenden Sitzen ist das Produkt der reichen Erfahrungen bei Cessna, dem für seine leichten Flugzeuge berühmt gewordenen Unternehmen. Die T-37 zeichnet sich durch sanfte Flugeigenschaften, leichte Handhabung und hohe Verlässlichkeit aus, und hat bereits tausenden

von Piloten eine solide Trainingsbasis geschenkt. Eine Variation dieses Typs ist die als COIN bekannt gewordene A-37.

《Daten》Besatzung:2 Spannweite:10,30m Länge:8,92m  
Höhe:2,80m Maximales Startgewicht:2982kg  
Maschine:Continental J69-T-25×2 Leistung:465kg×2  
Höchstgeschwindigkeit:670km/h in 6100m Höhe  
Erstflug:Oktober 1954

Le Cessna T-37 est un excellent avion d'entrainement qui a été utilisé dès ses débuts en 1954 par l'US Air Force. Pourvu d'un double siège placé côte à côte, style rarement utilisé de nos jours, cet avion a été produit grâce à la longue expérience de Cessna en matière de construction d'avions légers. Ses caractéristiques de vol, sa facilité de pilotage et sa fiabilité totale ont été des éléments déterminants pour l'entrainement de nombreux pilotes. Le A-37,

plus connu sous le nom de COIN est un dérivé de cet avion.

《Données Techniques》 Equipage:2  
Envergure:10,3m Longueur:8,92m Hauteur:2,80m  
Poids max. au décollage:2,982kg  
Moteur:Continental J69-T-25×2 Poussée:465kg×2  
Vitesse max.:670km/h/6100m  
Vol inaugural:octobre 1954

Il Cessna T-37 è un eccellente velivolo da addestramento che è stato usato come principale mezzo di addestramento dall'aviazione statunitense sin dal suo debutto nel 1954. Biposto con una configurazione dei sedili fianco a fianco, uno stile raro oggi, questo aereo è stato prodotto sfruttando l'esperienza della Cessna, un'azienda particolarmente forte nella produzione di piccoli aeroplani, allo scopo di offrire caratteristiche di volo delicate, volo facile e assoluta affidabilità ed esso ha svolto un ruolo

attivo nell'addestramento di numerosissimi piloti. L'A-37, noto come COIN, è un derivato di questo aeroplano.

《Caratteristiche》 Equipaggio:2 Apertura alare:10,30m  
Lunghezza:8,92m Altezza:2,80m  
Peso massimo al decollo:2,982kg  
Apparato motore:Continental J69-T-25×2  
Spinta:465kg×2 Velocità massima:670km/h/6.100m  
Volo inaugurale:ottobre 1954

El Cessna T-37 es un excelente aparato de entrenamiento. La Fuerza Aérea de los EE.UU. empezó a utilizarlo como aparato de entrenamiento primario nada más debutar en 1954. Con dos asientos uno junto a otro, un estilo muy raro actualmente, este tipo de avión ha sido fabricado sacando el mayor provecho de toda la amplia experiencia de Cessna, una compañía muy importante en la fabricación de aviones ligeros, con la finalidad de ofrecer una características de vuelo suave y sencillo con plena confiabilidad. Es un avión

que ha estado jugando un papel muy importante en la formación de muchos pilotos. El A-37, muy conocido por el nombre de COIN, es una versión de este avión.

《Especificaciones》 Tripulación:2 Envergadura:10,30m  
Longitud:8,92m Altura:2,80m  
Peso máximo para el despegar:2,982kg  
Sistema propulsor:Continental J69-T-25×2  
Empuje:465kg×2 Velocidad máxima:670km/h/6.100  
Primer vuelo:octubre de 1954.

Cessna T-37 在1954年初飛行以後，一直在美國空軍當作初級練習機使用到現在，是練習機的傑作。還保留着現在罕見的「並列複座型式」的本機，是Cessna公司活用其多年有關輕飛行機豐富的經驗精製成爲容易操縱和富有信賴性的練習機，對培養許多飛行員有貢獻。作爲COIN機而有名

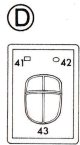
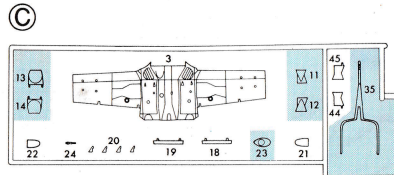
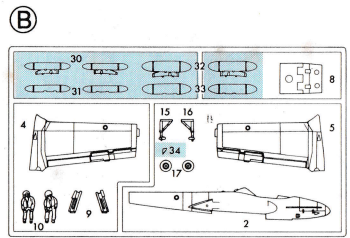
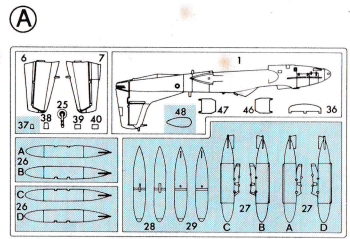
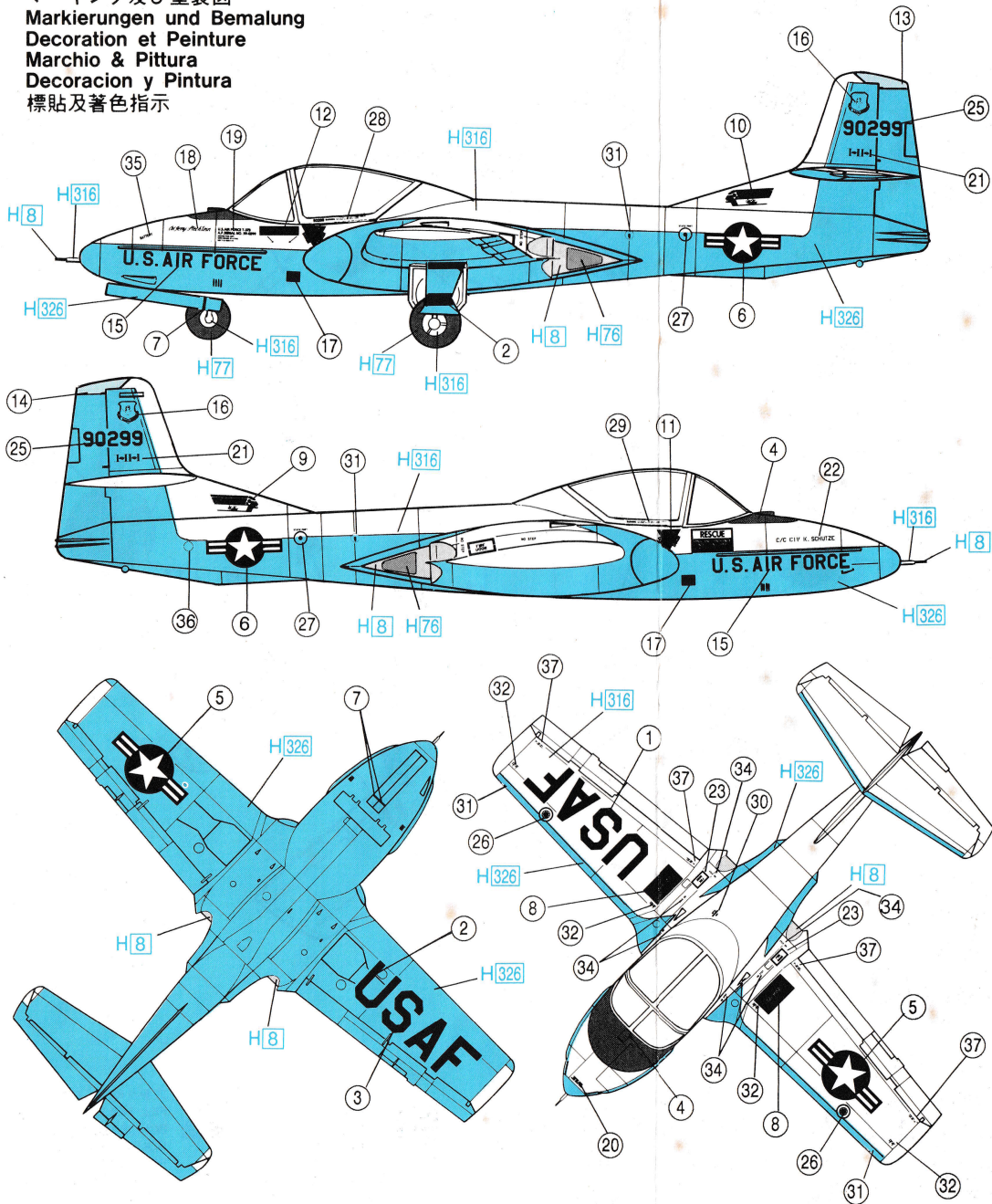
的A-37是從本機發展產生的。

《諸元》乗員:2人、全幅:10.30公尺、  
全長:8.92公尺、全高:2.80公尺、最大  
起飛重量:2982公斤、引擎:Continental  
J69-T-25、推力:465公斤×2、最大速度:  
670公里/小時/6,100轉、初飛行:1954年  
10月。

# Marking & Painting

T-37B アメリカ空軍航空訓練軍団 第82訓練航空団  
82nd FTW. ATC. USAF

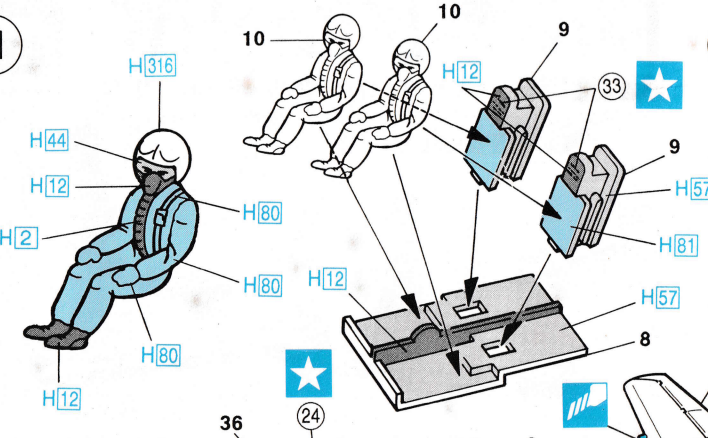
マーキング及び塗装図  
Markierungen und Bemalung  
Decoration et Peinture  
Marchio & Pittura  
Decoracion y Pintura  
標貼及着色指示



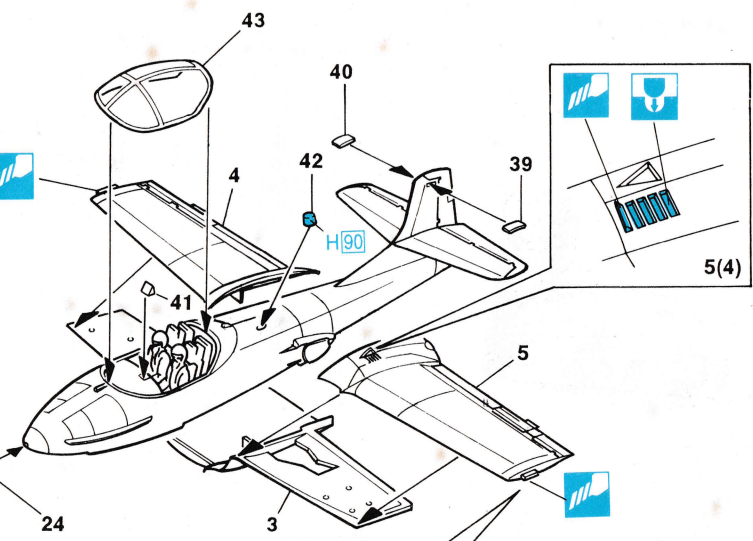
の部品は使用しません。  
 Parts not for use.  
 Teile werden nicht verwendet.  
 Pièces à ne pas utiliser.  
 Parti non per uso.  
 Partes para no usar.  
 不需要使用的部件

■部品及びデカールを紛失したり、破損した場合は  
 実費でおわけします。料金及び送料については、  
 当社サービス係までお問い合わせください。  
 株式会社長谷川製作所 静岡県焼津市八幡1193-2 〒425  
 TEL 054-628-8241

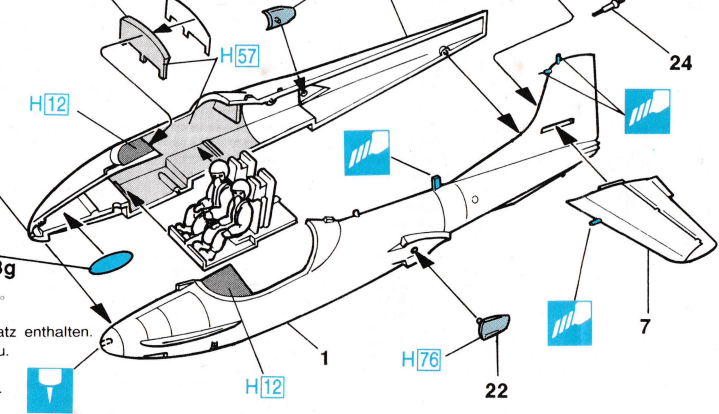
1



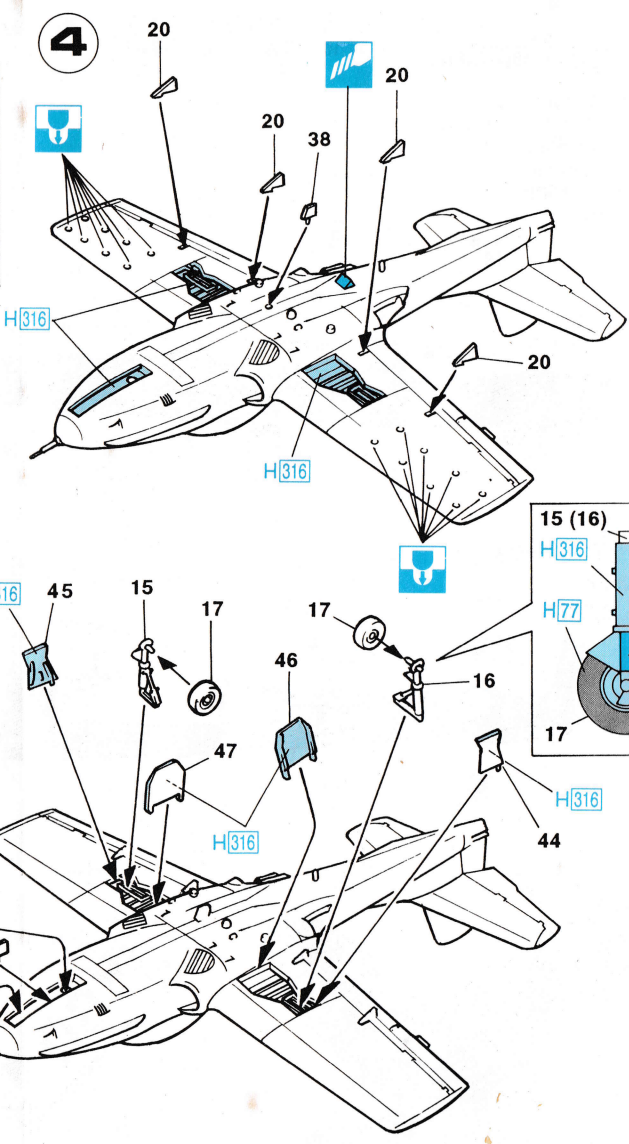
3



2



4



- おもりの部品は入っていません。
- Ballast is not included.
- Ballast ist nicht im Bausatz enthalten.
- Le lestage n'est pas inclu.
- Zavorra non inclusa.
- El lastre no está incluido.
- 不包括壓艀物

H[2]	2	ブラック	BLACK	SCHWARZ	NOIR	NERO	NEGRO	黒色
H[8]	8	シルバー	SILVER	SILBER	ARGENT	ARGENTO	PLATA	銀色
H[12]	33	つや消しブラック	FLAT BLACK	MATTSCHWARZ	NOIR MAT	NERO OPACO	NEGRO MATE	啞黒色
H[44]	51	はだ色	FLESH	FLEISCHFARBE	CHAIR	COLOR CARNE	CARNE	肌肉色
H[57]	73	エアクラフトグレー	AIRCRAFT GRAY	FLUGZEUGGRAU	GRIS AVION	GRIGIO AVIAZIONE	GRIS AVION	飛機灰色
H[76]	81	焼鉄色	BURNT IRON	GEBER,EISEN	FER BRULÉ	FERRO BRUCIATO	HIERRO BRUÑIDO	燒鐵色
H[77]		タイヤブラック	TIRE BLACK	REIFENSCHWARZ	NOIR DE PNEU	NERO PNEUMATICO	NEGRO NEUMATICO	胎黒色
H[80]	84	カーキグリーン	KHAKI GREEN	KHAKIGRÜN	VERT KHAKI	VERDE KAKI	VERDE KAKI	碎磯綠色
H[81]	85	カーキ	KHAKI	KHAKI	KHAKI	KAKI	KAKI	碎磯色
H[80]	47	クリアレッド	CLEAR RED	ROT, REIN	ROUGE CLAIR	ROSSO CHIARO	ROJO CLARO	透明紅色
H[80]	50	クリアブルー	CLEAR BLUE	BLAU, REIN	BLEU CLAIR	BLU CHIARO	AZUL CLARO	透明藍色
H[316]	316	ホワイトFS17875	WHITE	WEISS	BLANC	BLANCO	BLANCO	白色
H[326]	326	ブルー FS15044	BLUE	BLAU	BLEU	BLU	AZUL	藍色

塗料指定のH[ ]はグンゼ産業・水性ホビーカラー、  
■はMr.カラーの番号です。このキットには接着剤は  
入っていませんので別にお求めください。

H[ ] in painting indication is the number of  
Gunze Sangyo Aqueous Hobby Color, while ■ is  
that of Mr. Color. Glue is not included in this kit.

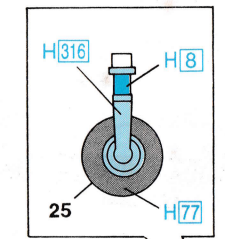
H[ ] bei Bemalungshinweisen ist die Nummer  
der Aqueous-Hobby-Color von Gunze Sangyo,  
während ■ den Ton der Farbserie Mr. Color  
anzeigt. Im Bausatz ist kein Klebstoff enthalten.

Sur le guide de peinture, H[ ] correspond au  
numéro de couleur GUNZE SANGYO AQUEOUS  
HOBBY COLOR, alors que ■ correspond à Mr.  
COLOR. La colle n'est pas fournie dans ce kit.

H[ ] nella indicazione della pittura è il numero  
della Gunze Sangyo del colore ad acqua per  
Hobby, mentre ■ è quello di Mr. Color. La colla  
non è inclusa nella scatola di montaggio.

H[ ] en indicaciones de pintado. Este es el  
numero de Gunze Sangyo Aqueous Hobby Color,  
mientras ■ es el de Mr. Color. El pegamento  
no esta incluido en el kit.

H[ ]這個着色指示是代表都是出品水性模型漆的編號，  
而■則代表都是出品樹脂系模型漆的編號。  
這份套件並沒有包括膠水。



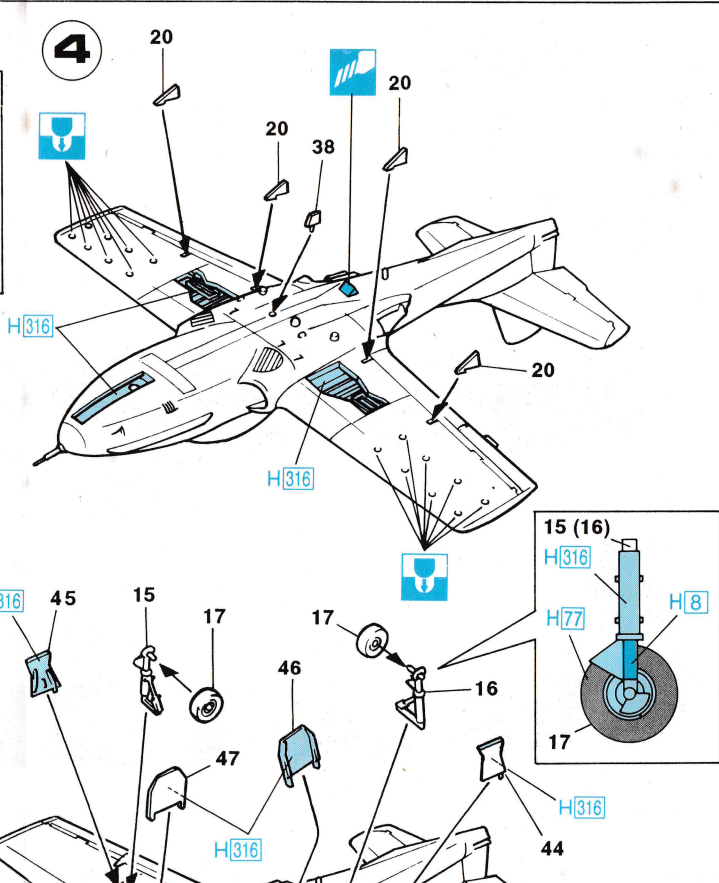
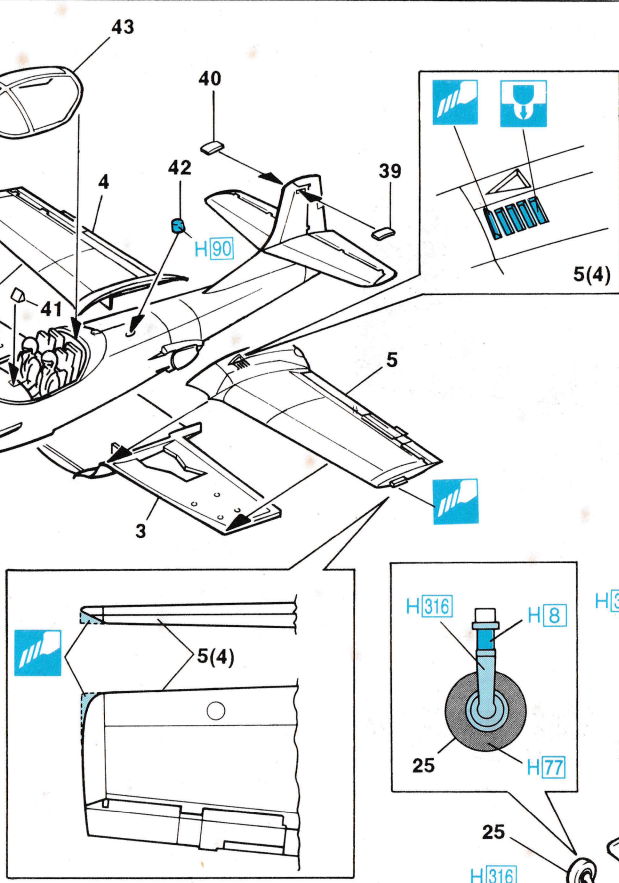
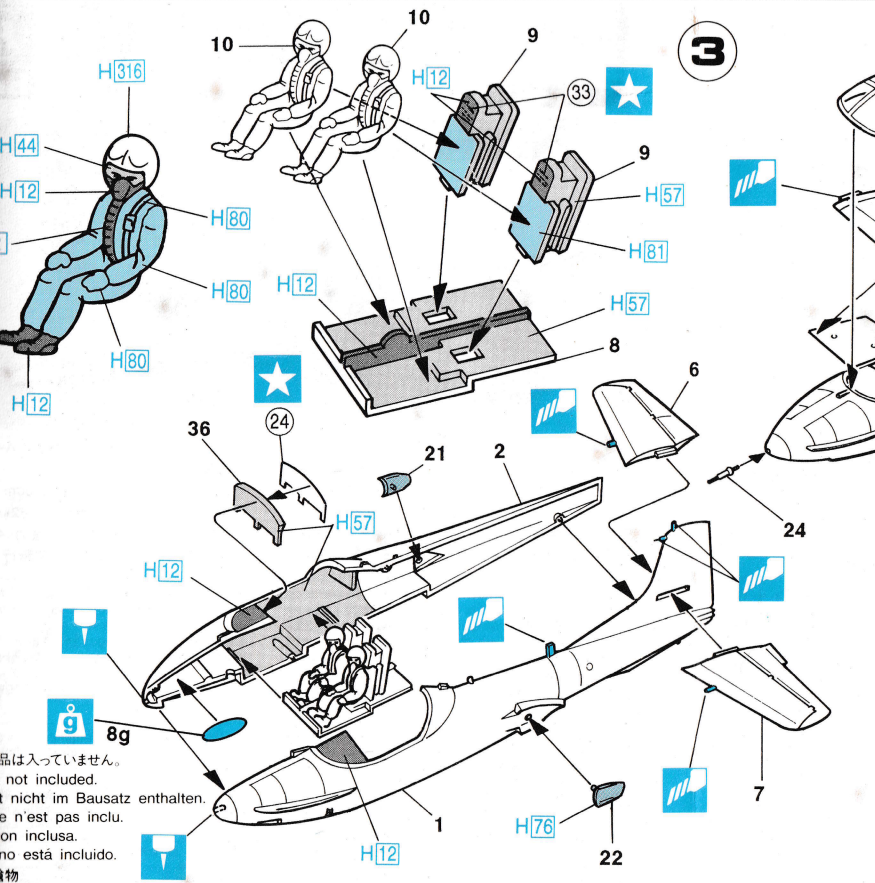
- ★ デカールをはってください
- ★ APPLY DECAL
- ★ HIER ABZIEHBILD
- ★ APPLIQUER DECALCOMANIA
- ★ APPLICARE DECALCOMANIA
- ★ PONER CALCOMANIA
- ★ 貼上水印紙

- 📦 オモリを入れてください
- 📦 INSERT BALLAST
- 📦 BALLAST ZUGEBEN
- 📦 A LESTER
- 📦 AGGIUNGERE ZAVORRA
- 📦 LASTRAR
- 📦 放入壓艀物

- ✂️ 切り取ってください
- ✂️ REMOVE
- ✂️ ENTFERNEN
- ✂️ RETIRER
- ✂️ SEPARARE
- ✂️ CORTAR
- ✂️ 切去

- 🔪 穴をあけてください
- 🔪 OPEN HOLE
- 🔪 ÖFFNEN
- 🔪 FAIRE UN TROU
- 🔪 FORO APERTO
- 🔪 HACER AQUJERO
- 🔪 鑽孔

- 🔪 穴をうめて
- 🔪 FILL HOLE
- 🔪 SCHLIESSE
- 🔪 BOUCHER
- 🔪 FORO PIEN
- 🔪 EMPUJE E
- 🔪 把孔填平



品は入っていません。  
not included.  
nicht im Bausatz enthalten.  
n'est pas inclu.  
on inclusa.  
no está incluido.  
物

ブラック	BLACK	SCHWARZ	NOIR	NERO	NEGRO	黒色
シルバー	SILVER	SILBER	ARGENT	ARGENTO	PLATA	銀色
消しブラック	FLAT BLACK	MATTSCHWARZ	NOIR MAT	NERO OPACO	NEGRO MATE	啞黒色
肉色	FLESH	FLEISCHFARBE	CHAIR	COLOR CARNE	CARNE	肌肉色
クラフトグレー	AIRCRAFT GRAY	FLUGZEUGGRAU	GRIS AVION	GRIGIO AVIAZIONE	GRIS AVION	飛機灰色
焼鐵色	BURNT IRON	GEBER,EISEN	FER BRULÉ	FERRO BRUCIATO	HIERRO BRUÑIDO	燒鐵色
胎黒色	TIRE BLACK	REIFENSCHWARZ	NOIR DE PNEU	NERO PNEUMATICO	NEGRO NEUMATICO	胎黒色
碎磯緑色	KHAKI GREEN	KHAKIGRÜN	VERT KHAKI	VERDE KAKI	VERDE KAKI	碎磯緑色
碎磯色	KHAKI	KHAKI	KHAKI	KAKI	KAKI	碎磯色
アールレッド	CLEAR RED	ROT, REIN	ROUGE CLAIR	ROSSO CHIARO	ROJO CLARO	透明紅色
アールブルー	CLEAR BLUE	BLAU, REIN	BLEU CLAIR	BLU CHIARO	AZUL CLARO	透明藍色
イト FS17875	WHITE	WEISS	BLANC	BIANCO	BLANCO	白色
- FS15044	BLUE	BLAU	BLEU	BLU	AZUL	藍色

塗料指定のH□はグンゼ産業・水性ホビーカラー、  
■はMr.カラーの番号です。このキットには接着剤は  
入っていませんので別にお求めください。

H□ in painting indication is the number of  
Gunze Sangyo Aqueous Hobby Color, while ■ is  
that of Mr. Color. Glue is not included in this kit.

H□ bei Bemalungshinweisen ist die Nummer  
der Aqueous-Hobby-Color von Gunze Sangyo,  
während ■ den Ton der Farbserie Mr. Color  
anzeigt. Im Bausatz ist kein Klebstoff enthalten.

Sur le guide de peinture, H□ correspond au  
numéro de couleur GUNZE SANGYO AQUEOUS  
HOBBY COLOR, alors que ■ correspond à Mr.  
COLOR. La colle n'est pas fournie dans ce kit.

H□ nella indicazione della pittura è il numero  
della Gunze Sangyo del colore ad acqua per  
Hobby, mentre ■ è quello di Mr. Color. La colla  
non è inclusa nella scatola di montaggio.

H□ en indicaciones de pintado. Este es el  
numero de Gunze Sangyo Aqueous Hobby Color,  
mientras ■ es el de Mr. Color. El pegamento  
no esta incluido en el kit.

H□這個着色指示是代表都是出品水性模型漆的編號，  
而■則代表都是出品樹脂系模型漆的編號，  
這份套件並沒有包括膠水。

★ デカールをはってください  
APPLY DECAL  
HIER ABZIEHBILD  
APPLIQUER DECALCOMANIE  
APPLICARE DECALCOMANIE  
PONER CALCOMANIA  
貼上水印紙

📦 オモリを入れてください  
INSERT BALLAST  
BALLAST ZUGEBEN  
A LESTER  
AGGIUNGERE ZAVORRA  
LASTRAR  
放入壓輪物

✂️ 切り取ってください  
REMOVE  
ENTFERNEN  
RETIRER  
SEPARARE  
CORTAR  
切去

🔪 穴をあけてください  
OPEN HOLE  
ENTFERNEN  
FAIRE UN TROU  
FORO APERTO  
HACER AQUJERO  
鑽孔

🔪 穴をうめてください  
FILL HOLE  
SCHLIESSEN  
BOUCHER LE TROU  
FORO PIENO  
EMPUJE EL AGUJERO  
把孔填平