

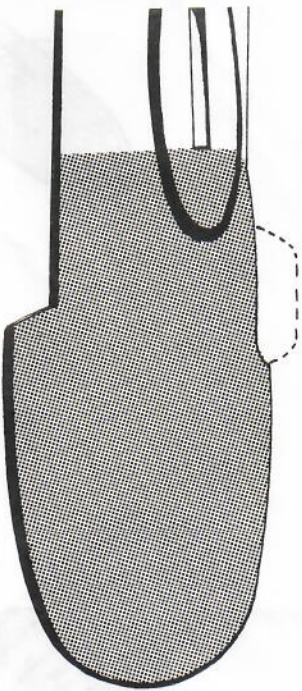
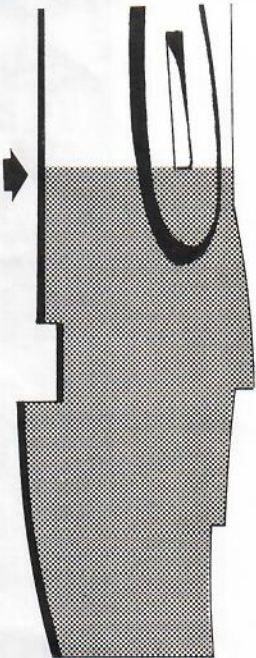
Bauanleitung:

1. Einpassen des Kabinenbodens mit Einrichtung in neues Rumpfvorderteil.
2. Einpassen des Drehturms in Rumpfvorderteil.
3. Mit einer heißen Nadel werden entsprechend der Zeichnung Löcher für die MGs eingebrannt und diese vorsichtig von innen eingeklebt.
4. Das neue Rumpfvorderteil wird zusammen geklebt.
5. Entsprechend der Zeichnung wird das Vorderteil des Originalrumpfes abgesägt, das neue Vorderteil angepaßt und angeklebt. Anschließend vorsichtig verspachteln und verschleifen.
6. Im übrigen Zusammenbau nach der Original-Bauanleitung.

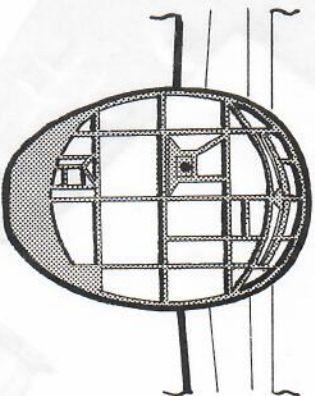
Achtung: Die Do 217 K-1 hatte keine Sturzflugbremse. Bei der Bemalung werden die Teile, die durchsichtig bleiben, abgedeckt.

Instructions:

1. Trim cockpit-floor and glur glue to one part of the forward fuselage.
 2. Cut hole on forward fuselage parts for upper turret.
 3. Insert machine guns after burning holes with heated needle.
 4. Glue new forward fuselage together.
 5. Cut off original fuselage as indicated on drawing and glue on new forward part to fuselage. Use body putty to fill gaps and file smooth.
 6. Build together other parts according to original instructions.
- Attention:** The Do 217 K-1 had no dive-brakes! For colouring mask glazed parts.



Neues Rumpfvorderteil
New forward fuselage



Spinner: Grau / Grey

Innenflächen: RLM-grau 02 / Radnaben: Glänzend schwarz / Fahrwerk: Dunkelgrau 74
Oberseiten: Mittelgrau mit dunkelgrünen Flecken / Unterseiten: Mattschwarz
Interior: RLM-grey 02 / Wheel discs: Glossy black / U/C legs: Dark grey 74
Colours Upper surfaces: Grey with green mottle / Lower surfaces: Matt black

airmode

**UMBAUSATZ
CONVERSION**

Basis Kit:
Airfix
Dornier Do 2

SALE PRICE
\$ 2.99

DORNIER DO 217 I

Im Jahre 1942 entstand eine neue Version der bewährten 217-Serie, die Do 217 K-1. Außerlich unterschiedlicher Typ von der E-Serie in der Hauptsache durch ein konstruiertes Vorderrumpf, der weitgehend vergrößerte Sichtverhältnisse entscheidend verbesserte. Die BMW 801 C Motoren waren durch BMW 801 D ersetzt eine Startleistung von je 1700 PS erbrachten. Das erste Geschwader, das die D0 217 K-1 erhielt, KG 2 ("Holzhammer") das neben Tag- und Nachtangriffen Großbritannien insbesondere Angriffe gegen Schiffsz der Biscaye flog. Das Vorbild unseres Modells war die Do 217 K-1 des Kommandeurs der III/KG 2. Nahe Verwandte der Do 217 K-1 waren die Do 217 K-2 mit vergrößerten Spannweite, die M-1 mit DB 603 Motoren und die Do 217 M-1 mit DB vergrößerten Spannweite. Spätere AIRMODEL-Umbausätze den Bau dieser Modelle ermöglichen.

In 1942 the first prototype of a new Do 217 series flight trials. Externally the Do 217 K-1 series primarily in having an entirely new designed forward leg which was extensively glazed and offered much sight.

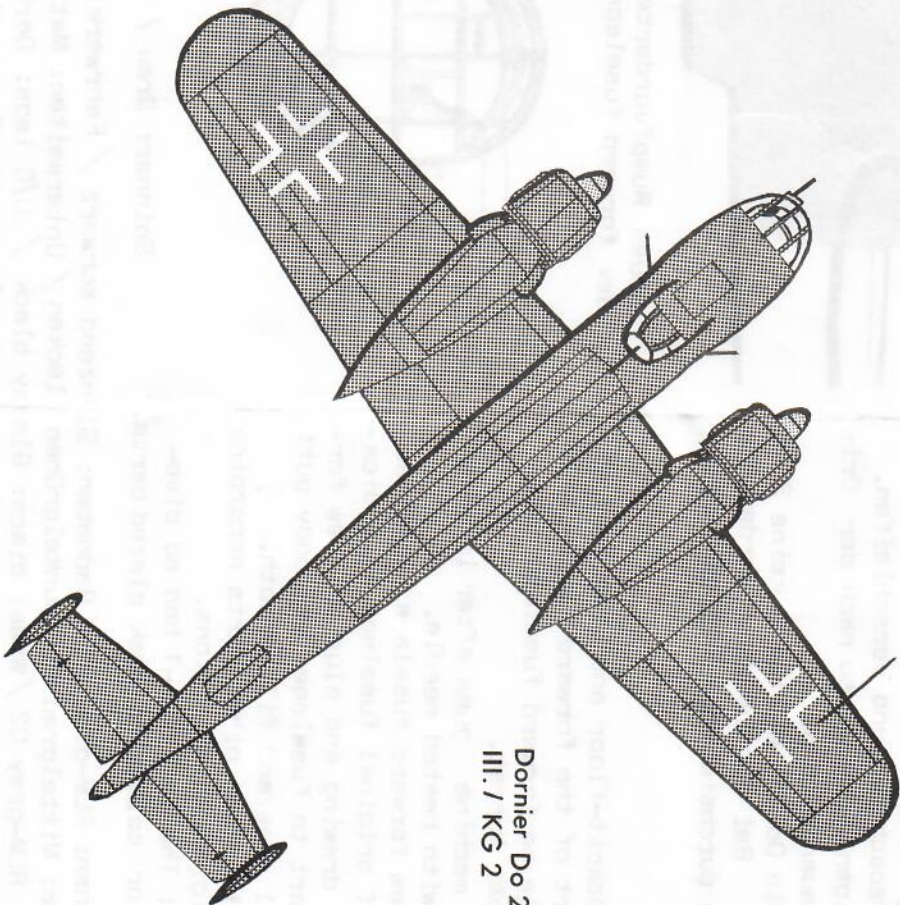
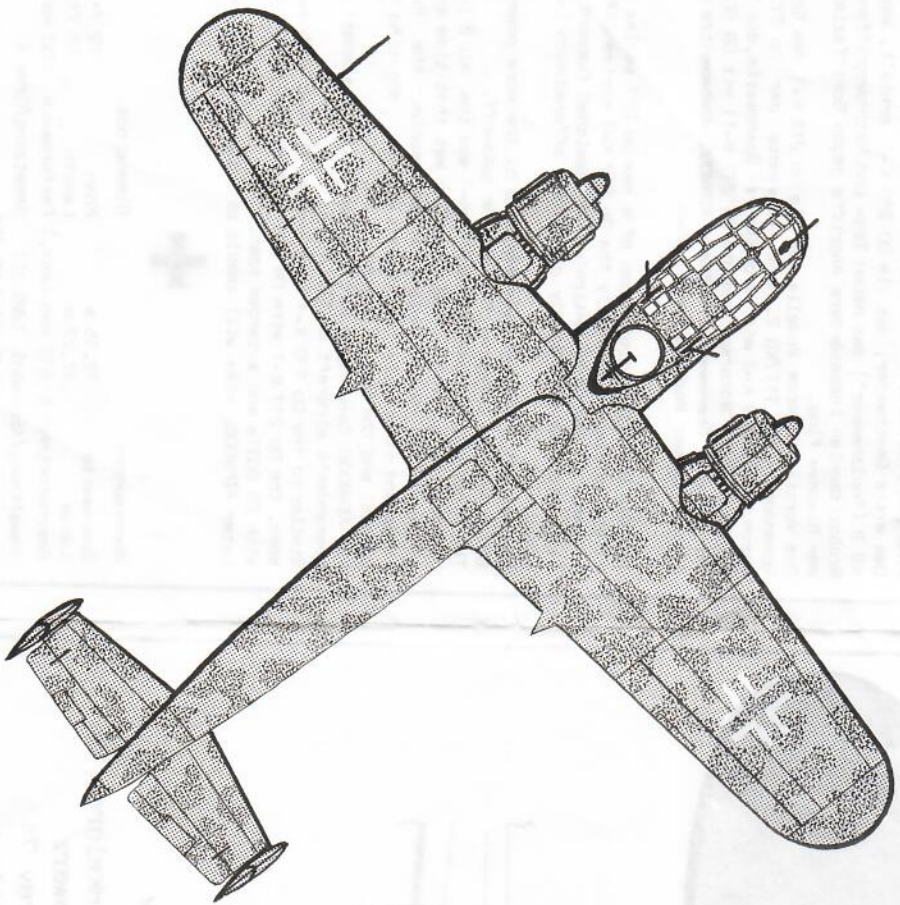
The BMW 801 C engines were replaced by the more powerful 801 D engines offering 1700 hp for take-off. The first unit to use the Do 217 K-1 was the KG 2 ("hammer") in autumn of 1942. The KG 2 was that time in undertaking day and night attacks against the islands and especially in attacks against shipping Channel and the Bay of Biscay. The AIRMODEL Conversion Kit enables to build a model commander's aircraft of III./KG 2. Similar to the Do 217 K-1 were the Do 217 K-2 with span, the Do 217 M-1 with DB 603 engines and the Do 217 M-1 with DB 603's and extended span. Later AIRMODEL kits will enable to build also these



Abmessungen

Dimensions

Spannweite	19,15 m	Spann	62
Länge	17,22 m	Length	55
Geschwindigkeit	515 kmh (max.)	Performance	280
Bewaffnung/Armament	1xMG 151	Besatzung/Crew	4
	3xMG 81 2xMG 131		



Dornier Do 217 K-1
III. / KG 2

