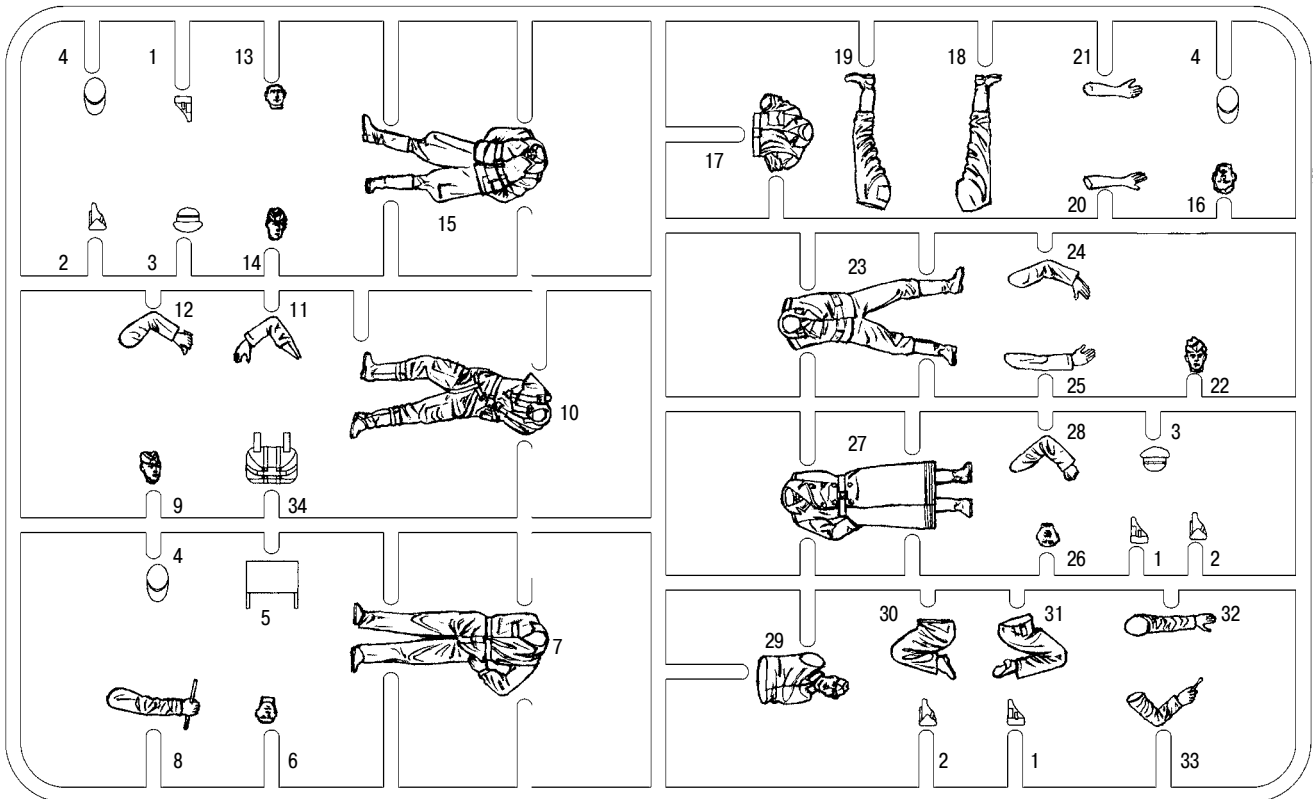


**Пилоты и техники
Люфтваффе
(1939-1945)**

**№ 48082
1:48**

**German Luftwaffe
Pilots and Ground Personnel
(1939-1945)**



ВНИМАНИЕ!

Работать с клеем и красками в проветриваемом помещении и не допускать открытого огня.

Для сборки модели рекомендуется применять полистирольный клей ПС или его зарубежные аналоги.

Отделяя детали от литников, используйте модельный нож для зачистки.

CAUTION!

When you use glue or paint, do not use near open flame, and use in well ventilated room.

Glue and paint are not included.

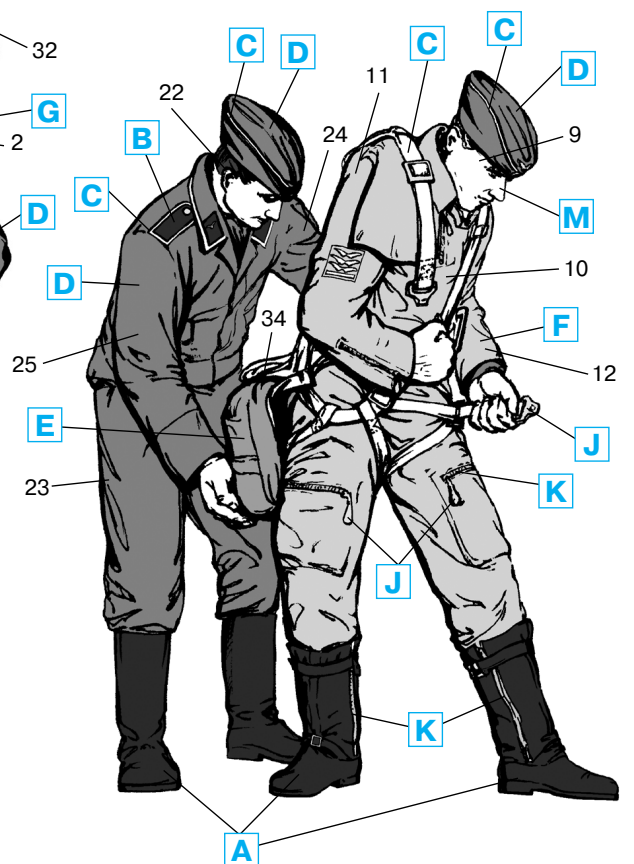
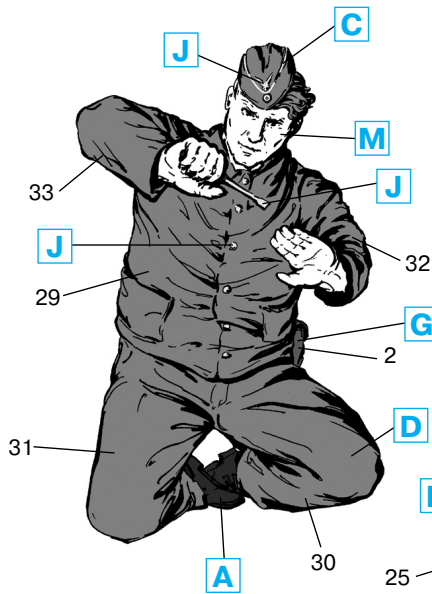
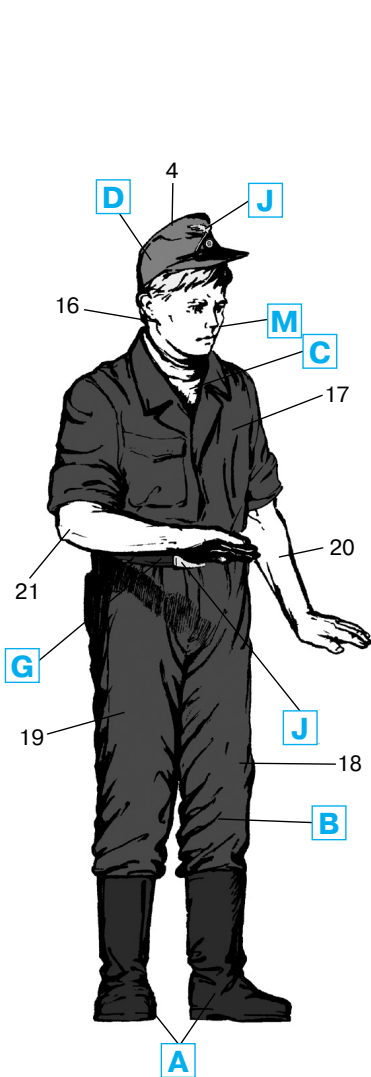
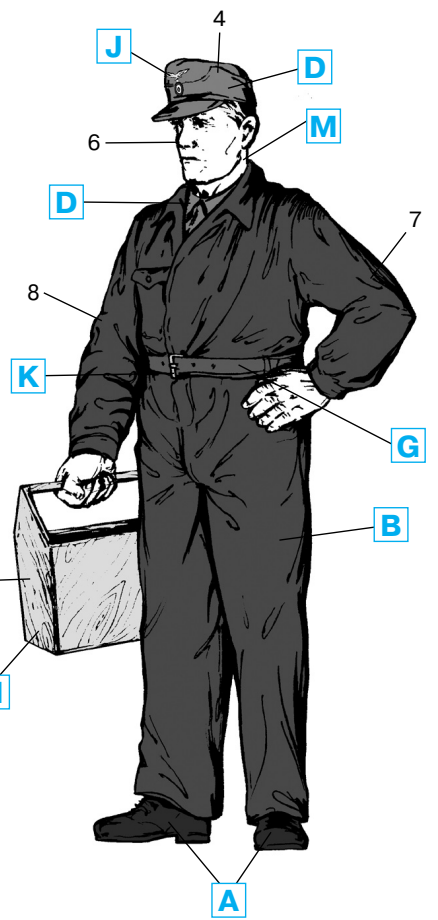
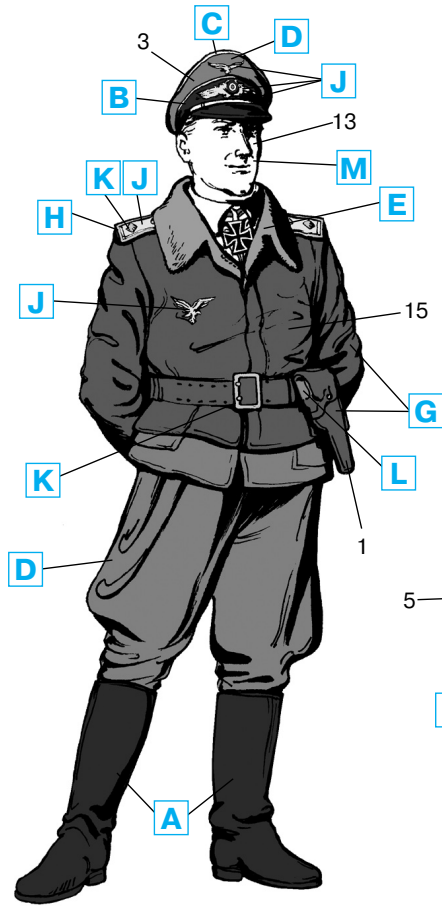
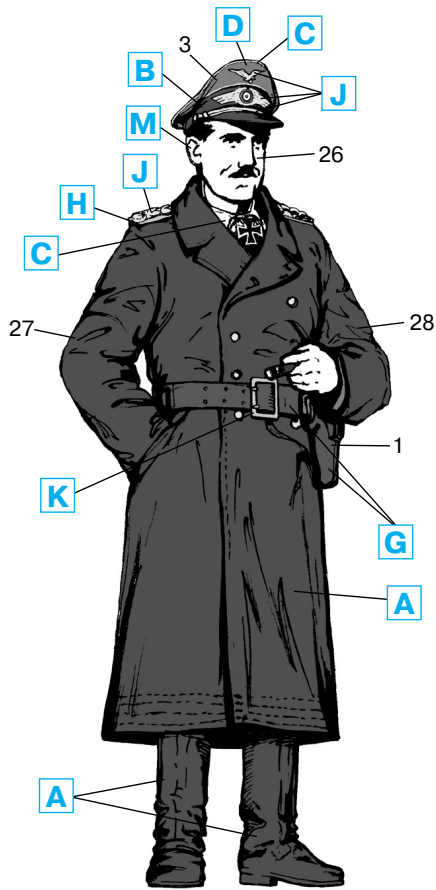
When you take parts off from the runner frame, use a modeling scissors and trim excess plastic with a cutter or a file.

	Model Master		
A	1597	Semigloss Black	Черный полуматовый
B	1749	Flat Black	Черный матовый
C	1768	Flat White	Белый матовый
D	1720	Intermediate Blue	Серо-голубой
E	1567	Flat Tan	Светло-коричневый
F	1706	Sand	Песочный
G	1736	Leather	Кожа
H	1708	Insignia Yellow	Желтый
J	1790	Chrome Silver	Серебро
K	1782	Bright Brass	Латунь
L	1405	Gunmetal	Темный металл
M	1516	Skin Tone	Телесный
N	1735	Wood	Дерево

ООО ICM Холдинг
ул. Бориспольская 9, строение 64,
02099, Киев, Украина
Тел./факс: +38(044) 369 54 12
E-mail: export@icm.com.ua



ICM Holding
Borispolskaya, 9, build. 64,
02099, Kiev, Ukraine
Tel./Fax: +38(044) 369 54 12
E-mail: export@icm.com.ua



Bf 109F-2

Германский истребитель II Мировой войны

№ 48102
1:48

Bf 109F-2

WWII German Fighter

Вероятно, самым знаменитым истребителем Второй Мировой войны был германский Мессершмитт Bf 109.

Bf 109F, разработанный весной 1940 г., стал одним из лучших в своем классе. Он имел улучшенную аэродинамику.

С марта 1941 г. производились истребители Bf 109F-2 с двигателями DB 601N, которые были вооружены 15-мм пушкой MG 151/15.

Bf 109F стали основными истребителями Люфтваффе во время операции «Барбаросса». Они участвовали в жарких воздушных схватках от Кольского полуострова до Крыма. Знаменитые германские асы – В. Мельдерс, Г. Лютцов, Г. Траутлофт и многие другие воевали на этих истребителях.

Probably the most famous fighter of WWII was German Messerschmitt Bf 109.

The modification Bf 109F designed in Spring 1940 become one of the best fighter aircraft of this period. It had considerable improvements in the aerodynamic.

Since March 1941 it were produced Bf 109F-2 fighters that had DB 601N engines and 15mm MG 151/15 machine cannons.

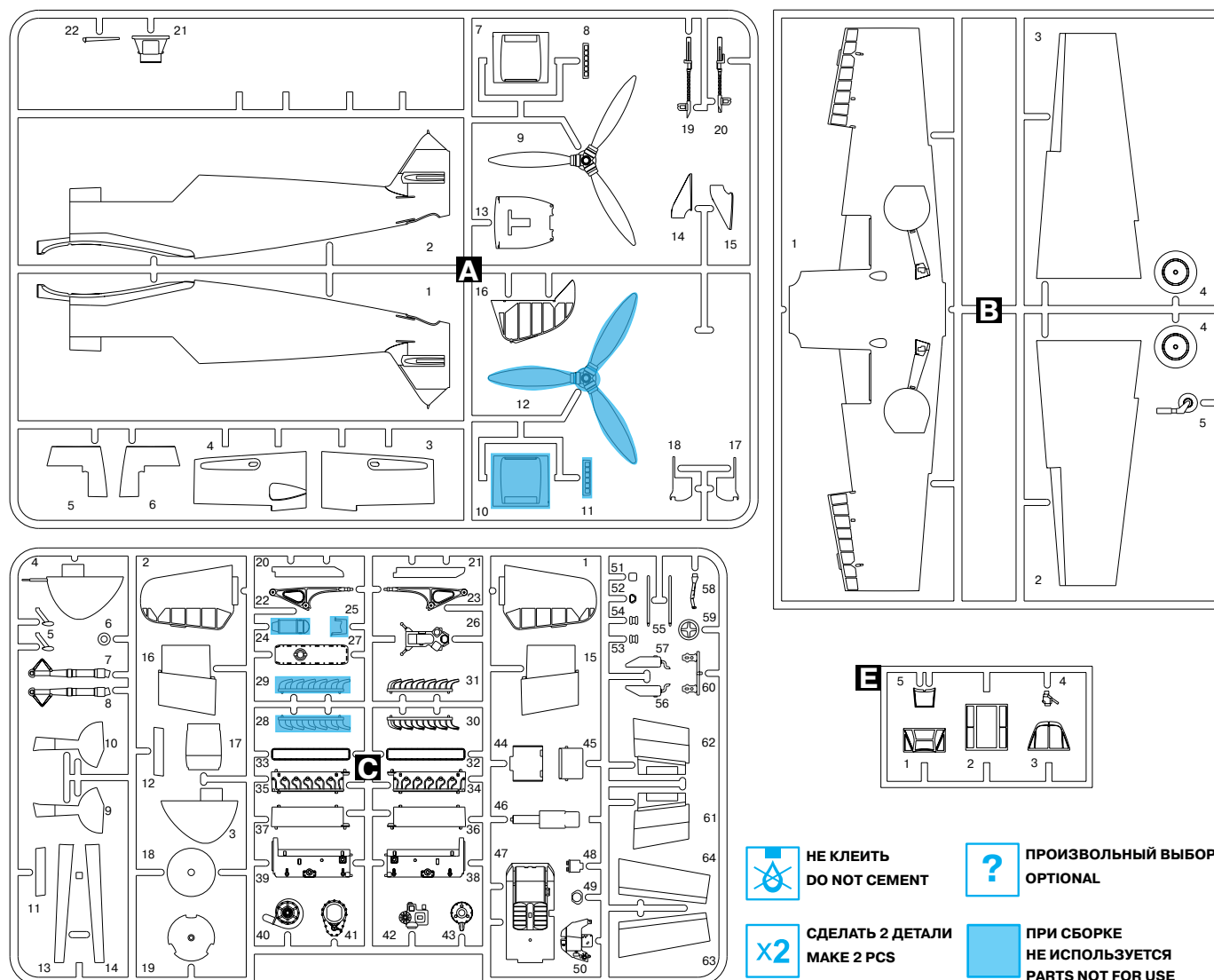
Bf 109F became the basis of the German fighter aviation during Barbarossa operation. They took part in hard air battles from the Kola to the Crimea peninsulas. Many German aces – W. Molders, G. Lutzov, H. Trautloft and other were piloted these fighters.

Тактико-технические характеристики Bf 109F-2

Длина, м	9,02
Размах крыла, м	9,92
Взлетный вес, кг	2615
Двигатель	DB 601N, 1175 л.с.
Максимальная скорость, км/ч	600
Потолок, м	11200
Дальность, км	710
Вооружение	1x15-мм пушка MG 151/15, 2x7,92-мм пулемета MG 17

Tactical and Technical Specifications of Bf 109F-2

Length, m	9,02
Span, m	9,92
Start weight, kg	2615
Engine	DB 601N, 1175 hp
Max. Speed, km/h	600
Service ceiling, m	11200
Range, km	710
Armament	1x15mm MG 151/15, 2x7,92mm MG 17



НЕ КЛЕИТЬ
DO NOT CEMENT



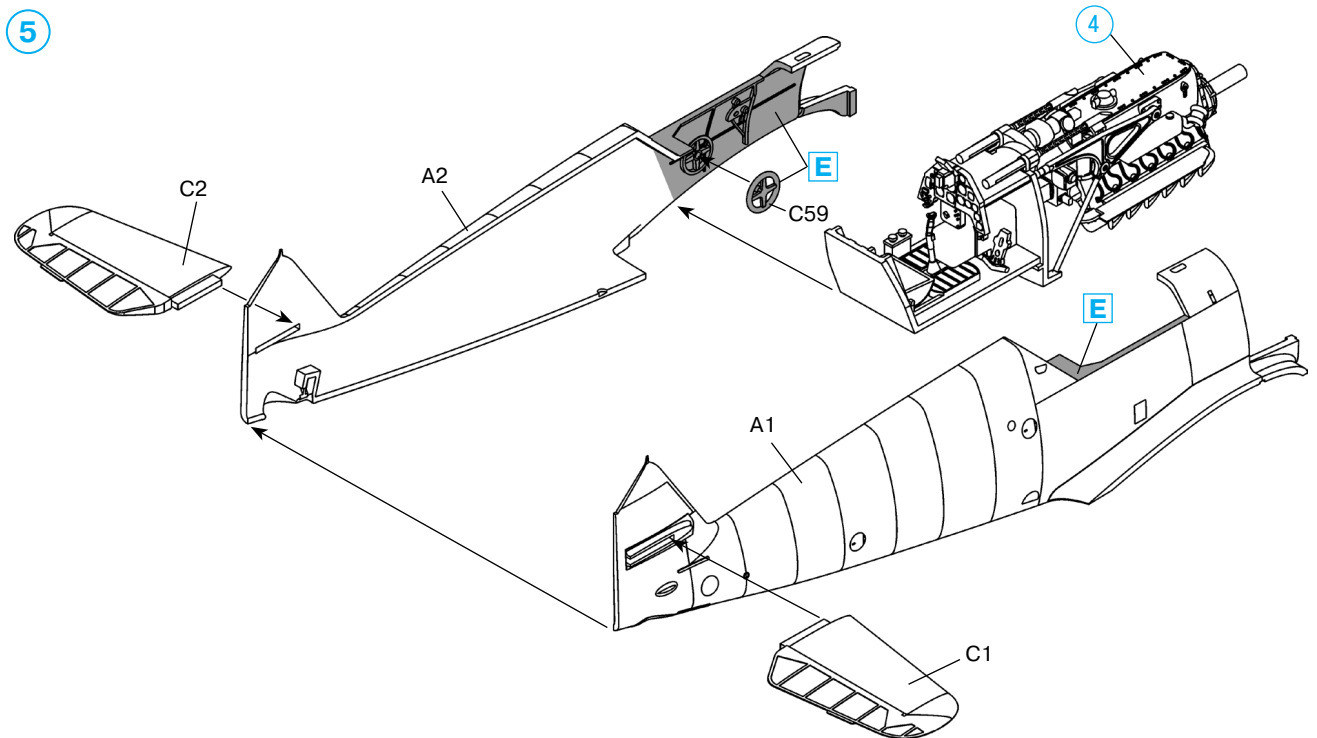
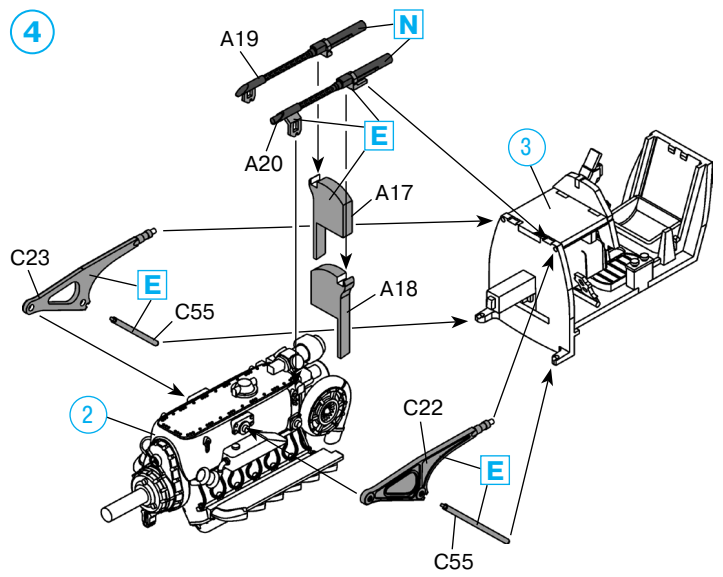
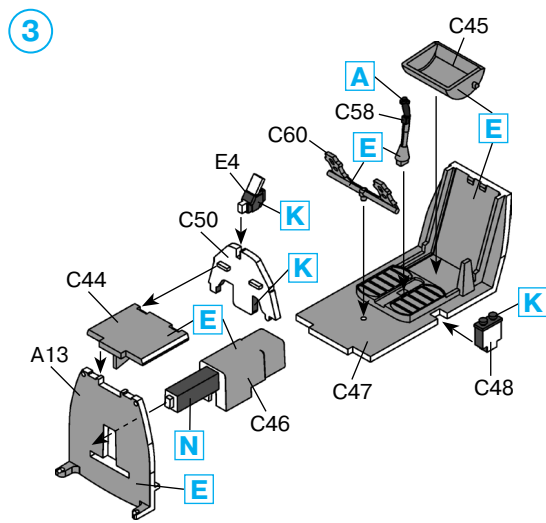
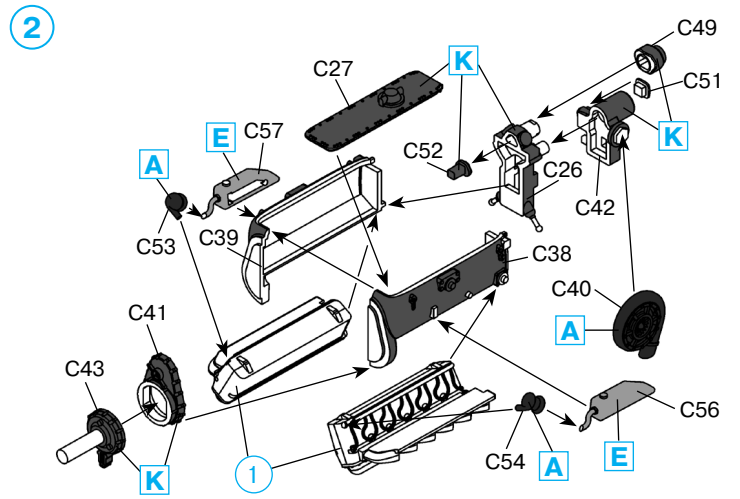
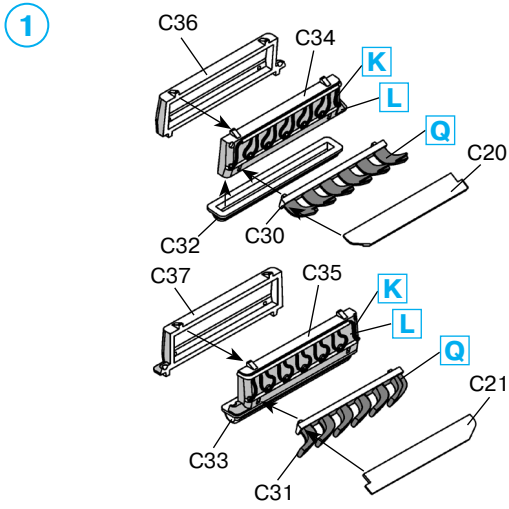
ПРОИЗВОЛЬНЫЙ ВЫБОР
OPTIONAL



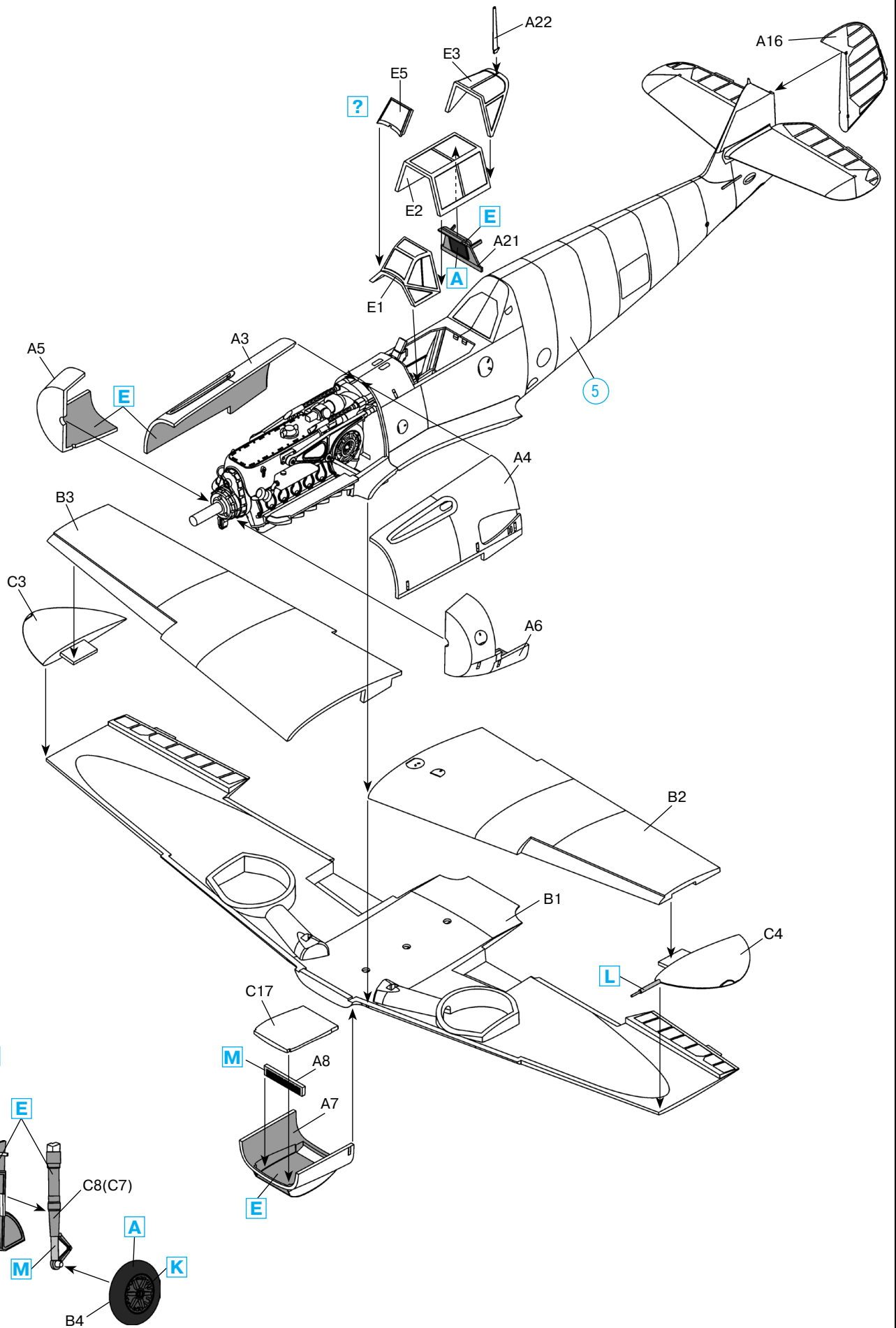
СДЕЛАТЬ 2 ДЕТАЛИ
MAKE 2 PCS



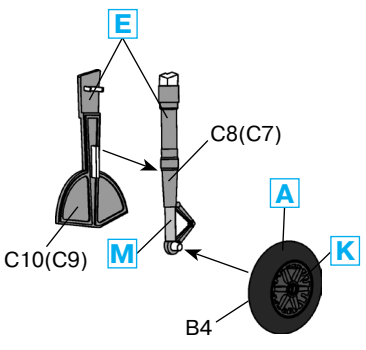
ПРИ СБОРКЕ
НЕ ИСПОЛЬЗУЕТСЯ
PARTS NOT FOR USE

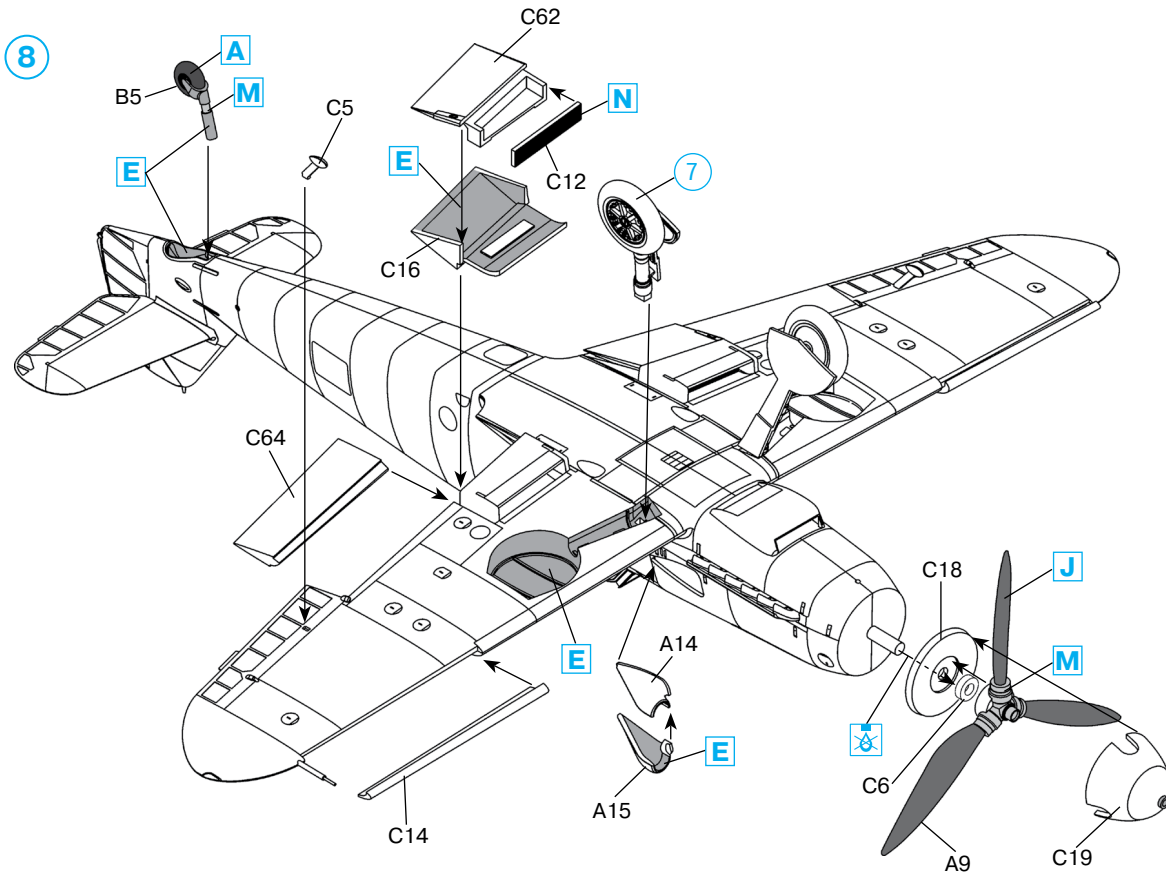


6



7 x2





	Model Master				Model Master		
A	1749	Чёрный, матовый	Flat Black	J	1710	Черно-зеленый, матовый	Dark Green
B	1768	Белый, матовый	Flat White	K	1592	Черно-серый, матовый	Black Gray
C	1708	Жёлтый, матовый	Insignia Yellow	L	1781	Алюминий	Aluminium
D	1764	Темно-зелёный, матовый	European Green	M	1780	Сталь	Steel
E	1716	Серо-зеленый, матовый	Pale Green	N	1795	Темный металл	Gun Metal
F	70% 1562 30% 1768	Голубой, матовый Белый, матовый	Flat Light Blue Flat White	P	1524	Зеленый	Green
G	1713	Зеленый, матовый	Medium Green	Q	1785	Ржавчина	Rust
H	1720	Серо-голубой, матовый	Intermediate Blue	R	1705	Красный, матовый	Insignia Red

ВНИМАНИЕ!

Работать с клеем и красками в проветриваемом помещении и не допускать открытого огня. Для сборки модели рекомендуется применять полистирольный клей ПС или его зарубежные аналоги. Отделяя детали от литников, используйте модельный нож для зачистки.

Метод нанесения аппликаций

Чистым ножом или ножницами аккуратно вырежьте необходимую аппликацию.

Вырезанную аппликацию погрузите в теплую воду на 20 секунд.

Приложив аппликацию к необходимому месту, аккуратно удалите подложку.

Марлевым тампоном удалите пузырьки воздуха и слегка прижмите аппликацию.

После высыхания аппликаций влажным тампоном удалите остатки клея вокруг них.

CAUTION!

When you use glue or paint, do not use near open flame, and use in well ventilated room.

Glue and paint are not included.

When you take parts off from the runner frame, use a modeling scissors and trim excess plastic with a cutter or a file.

Correct Method for Applying Decals

Clean model surface with wet cloth.

Cut each design out of decal sheet and dip them in warm water for 20 seconds.

Check with finger tip if design is loose on base paper. If so, place it on proper position on model and slide off base paper leaving design on model.

Move design to exact position with wet finger tip, and push out excess water and air bubbles under decal with soft cotton cloth.

When decals get dry, wipe off with wet cloth excess glue left around decals.

ООО ICM Холдинг
ул. Бориспольская 9, строение 64,
02099, Киев, Украина
Тел./факс: +38(044) 369 54 12
E-mail: export@icm.com.ua



ICM Holding
Borispolskaya, 9, build. 64,
02099, Kiev, Ukraine
Tel./Fax: +38(044) 369 54 12
E-mail: export@icm.com.ua