

# DOUGLAS C-118 LIFTMASTER



**80317**

**F**

L'USAAF a commandé ce projet de transport militaire Douglas Aircraft sous le nom de XC-112 en 1944. Elle voulait une version allongée et pressurisée du transport C-54 Skymaster basé sur DC-4, dotée de moteurs plus puissants.

Au moment où le prototype a volé, le 15 février 1946, la guerre était finie, le marché fut annulé. Douglas en a modifié la conception en un transport civil, le DC-6, dont le premier vol eut lieu le 29 juin 1946. Il s'agissait de rivaliser avec le Lockheed Constellation sur le marché du transport commercial longue distance. Après le déclenchement de la guerre de Corée en 1951, l'armée a ordonné que le DC-6A soit modifié en tant que transport de troupes C-118A Liftmaster pour l'USAF, en tant que transport R6D pour l'US Navy, ou en tant que MC-118A pour l'évacuation aéro-médicale. Entre 1947 et 1959, Douglas a construit un total de 704 DC-6, dont 167 versions militaires. Aujourd'hui aucun C-118A Liftmaster n'est en état de vol. 4 exemplaires sont préservés dans des musées aux Etats Unis:

- 2 VC-118A (versions présidentielles) dont "Independence", l'avion du président Harry S. Truman
- 2 C-118A dont le S/N 53-3255 qui ramena Elvis Presley aux Etats-Unis après son service militaire en Allemagne.

**CARACTERISTIQUES**

Equipage	: 3/4 hommes
Capacité	: 54 passagers
Longueur	: 32,18 m
Envergure	: 35,81 m
Hauteur	: 8,66 m
Poids à vide	: 20,803 kg
Poids maximum au décollage	: 48,625 kg
Motorisation	: 4 x Pratt & Whitney en étoile R-2800-CB16 "Double Wasp" de 2 400 cv chacun
Vitesse de croisière	: 507 km/h
Rayon d'action opérationnel	: 7,995 km
Plafond opérationnel	: 6,700 m

**GB**

The USAAF ordered this Douglas Aircraft military transport project as the XC-112 in 1944. It wanted an extended, pressurized version of the DC-4-based C-54 Skymaster transport with more powerful engines.

By the time the prototype flew on February 15, 1946, the war was over and the contract was cancelled. Douglas redesigned it into a civilian transport, the DC-6, which first flew on June 29, 1946. The aim was to compete with the Lockheed Constellation in the long-distance commercial transport market. After the outbreak of the Korean War in 1951, the Army ordered the DC-6A to be modified as a C-118A Liftmaster troop transport for the USAF, as an R6D transport for the US Navy, or as an MC-118A for aeromedical evacuation. Between 1947 and 1959, Douglas built a total of 704 DC-6s, including 167 military versions.

Today no C-118 Liftmaster is airworthy. Four of them are preserved in museums in the United States:

- 2x VC-118A (presidential versions) including "Independence", the plane of President Harry S. Truman.
- 2x C-118A including S/N 53-3255 which brought Elvis Presley back to the United States after his military service in Germany.

**TECHNICAL DATA**

Crew	: 3/4
Capacity	: 54 passengers
Length	: 32,18 m
Wingspan	: 35,81 m
Height	: 8,66 m
Empty weight	: 20,803 kg
Max take-off weight	: 48,625 kg
Engines	: 4 x Pratt & Whitney R-2800-CB16 "Double Wasp" radial engine, 2,400 hp each
Cruising speed	: 507 km/h
Operational range	: 7,995 km
Service ceiling	: 6,700 m

**D**

Die USAAF bestellte dieses militärische Transportprojekt von Douglas Aircraft 1944 als XC-112. Sie wollte eine längere, unter Druck stehende Version des DC-4-basierten C-54 Skymaster-Transporter mit leistungsfähigeren Triebwerken.

Als der Prototyp am 15. Februar 1946 flog, war der Krieg vorbei, und der Vertrag wurde gekündigt. Douglas modifizierte seine Konstruktion zu einem zivilen Transportflugzeug, der DC-6, die am 29. Juni 1946 ihren Erstflug absolvierte. Ziel war es, mit der Lockheed Constellation auf dem Markt der kommerziellen Langstreckentransporte, zu konkurrieren. Nach dem Ausbruch des Koreakrieges 1951 ordnete die Armee an, die DC-6A als C-118A Liftmaster-Truppentransporter für die USAF, als R6D-Transporter für die US Navy oder als MC-118A für die fliegerärztliche Evakuierung zu modifizieren. Zwischen 1947 und 1959 baute Douglas insgesamt 704 DC-6s, darunter 167 militärische Versionen.

Heute ist keine C-118 Liftmaster flugfähig. 4 Exemplare werden in Museen in den Vereinigten Staaten aufbewahrt:

- 2x VC-118A (Präsidentenversionen) einschließlich "Independence", das Flugzeug von Präsident Harry S. Truman.
- 2x C-118A einschließlich der S/N 53-3255, die Elvis Presley nach seinem Militärdienst in Deutschland zurück in die Vereinigten Staaten brachte.

**TECHNISCHE DATEN**

Besatzung	: 3/4 Personen
Kapazität	: 54 Passagiere
Länge	: 32,18 m
Spannweite	: 35,81 m
Höhe	: 8,66 m
Leergewicht	: 20 803 kg
Maximales Startgewicht	: 48 625 kg
Motorisierung	: 4 x Pratt & Whitney R-2800-CB16 "Double Wasp" Sternmotor, je 2 400 PS
Reisegeschwindigkeit	: 507 km/h
Einsatzbereich	: 7 995 km
Dienstgipfelhöhe	: 6 700 m

**E**

La USAAF ordenó este proyecto de transporte militar de Douglas Aircraft como el XC-112 en 1944. Quería una versión extendida y presurizada del transporte C-54 Skymaster basado en DC-4 con motores más potentes.

Para cuando el prototipo voló el 15 de febrero de 1946, la guerra había terminado y el contrato fue cancelado. Douglas lo rediseñó para convertirlo en un transporte civil, el DC-6, que voló por primera vez el 29 de junio de 1946. El objetivo era competir con el Lockheed Constellation en el mercado del transporte comercial de larga distancia. Tras el estallido de la Guerra de Corea en 1951, el Ejército ordenó que el DC-6A se modificara como un transporte de tropas Liftmaster C-118A para la USAF, como un transporte R6D para la Marina de los EE.UU., o como un MC-118A para la evacuación aeromédica. Entre 1947 y 1959, Douglas construyó un total de 704 DC-6, incluyendo 167 versiones militares.

Hoy en día ningún C-118 Liftmaster es aeronavegable. Cuatro de ellos se conservan en museos de los Estados Unidos:

- 2x VC-118A (versiones presidenciales) incluyendo "Independencia", el avión del presidente Harry S. Truman.
- 2x C-118A incluyendo el S/N 53-3255 que trajo a Elvis Presley de vuelta a los Estados Unidos después de su servicio militar en Alemania.

**CARACTERÍSTICAS**

Tripulación	: 3/4 hombres
Capacidad	: 54 pasajeros
Longitud	: 32,18 m
Envergadura	: 35,81 m
Altura	: 8,66 m
Peso en vacío	: 20 803 kg
Peso máximo de despegue	: 48 625 kg
Planta motriz	: 4 motores radiales Pratt & Whitney R-2800-CB16 "Double Wasp", 2 400 cv cada uno
Velocidad de crucero	: 507 km/h
Radio de acción operativo	: 7 995 km
Techo de servicio	: 6 700 m

**NL**

De USAAF bestelde dit Douglas Aircraft militaire transportproject als de XC-112 in 1944. Het wilde een uitgebreide, onder druk staande versie van het op DC-4 gebaseerde C-54 Skymaster-transport met krachtigere motoren.

Tegen de tijd dat het prototype vloog op 15 februari 1946 was de oorlog voorbij en werd het contract geannuleerd. Douglas herontworpen tot een burgertransport, de DC-6, die voor het eerst vloog op 29 juni 1946. Het doel was om te concurreren met de Lockheed Constellation op de lange afstand commerciële transportmarkt. Na het uitbreken van de Koreaanse oorlog in 1951 gaf het leger opdracht om de DC-6A aan te passen als een C-118A Liftmaster troepentransport voor de USAF, als een R6D transport voor de US Navy, of als een MC-118A voor aeromedische evacuatie. Tussen 1947 en 1959 bouwde Douglas in totaal 704 DC-6's, waaronder 167 militaire versies.

Tegenwoordig is geen enkele C-118 Liftmaster meer luchtwaardig. Vier ervan zijn bewaard gebleven in musea in de Verenigde Staten:

- 2x VC-118A (presidentieële versies) waaronder "Independence", het vliegtuig van president Harry S. Truman.
- 2x C-118A inclusief S/N 53-3255 die Elvis Presley terugbracht naar de Verenigde Staten na zijn militaire dienst in Duitsland.

**EIGENSCHAPPEN**

Bemannig	: 3/4 personen
Capaciteit	: 54 passagiers
Lengte	: 32,18 m
Spanwijdte	: 35,81 m
Hoogte	: 8,66 m
Tarra gewicht	: 20 803 kg
Max. Toegelaten opstijgmassa:	48 625 kg
Motorisering	: 4 x Pratt & Whitney R-2800-CB16 "Double Wasp" radiale motor, elk 2 400 pk
Kruissnelheid	: 507 km/u
Operationele actieradius	: 7 995 km
Praktisch plafond	: 6 700 m

**I**

L'USAAF ha ordinato questo progetto di trasporto militare Douglas Aircraft come XC-112 nel 1944. Voleva una versione estesa e pressurizzata del trasporto Skymaster C-54 basato su DC-4 con motori più potenti.

Quando il prototipo volò il 15 febbraio 1946, la guerra era finita e il contratto fu annullato. Douglas lo ridisegnò in un trasporto civile, il DC-6, che volò per la prima volta il 29 giugno 1946. L'obiettivo era quello di competere con la Lockheed Constellation nel mercato dei trasporti commerciali a lunga distanza. Dopo lo scoppio della guerra di Corea nel 1951, l'esercito ordinò che il DC-6A fosse modificato come trasporto truppe C-118A Liftmaster per l'USAF, come trasporto R6D per la Marina degli Stati Uniti o come MC-118A per l'evacuazione aeromedica. Tra il 1947 e il 1959, Douglas costruì un totale di 704 DC-6, comprese 167 versioni militari.

Oggi nessun C-118 Liftmaster è aeronavigabile. Quattro di essi sono conservati in musei negli Stati Uniti:

- 2x VC-118A (versioni presidenziali) tra cui "Independence", l'aereo del presidente Harry S. Truman.
- 2x C-118A compreso il S/N 53-3255 che ha riportato Elvis Presley negli Stati Uniti dopo il servizio militare in Germania.

**CARATTERISTICHE**

Equipaggio	: 3/4 uomini
Capacità	: 54 passeggeri
Lunghezza	: 32,18 m
Apertura alare	: 35,81 m
Altezza	: 8,66 m
Peso a vuoto	: 20 803 kg
Peso massimo al decollo	: 48 625 kg
Motori	: 4 x Pratt & Whitney R-2800-CB16 "Double Wasp" motore radiale, 2 400 cv ciascuno
Velocità di crociera	: 507 km/h
Raggio d'azione	: 7 995 km
Plafond operativo	: 6 700 m

**2**

Numéro de phase  
Step number  
Schrittnummer  
Número de fase

**56**

Référence de couleur  
Colour reference no  
Farbangebe  
Referencia de color

**37**

Numéro de pièce  
Part number  
Teilenummer  
Número de pieza

**6**

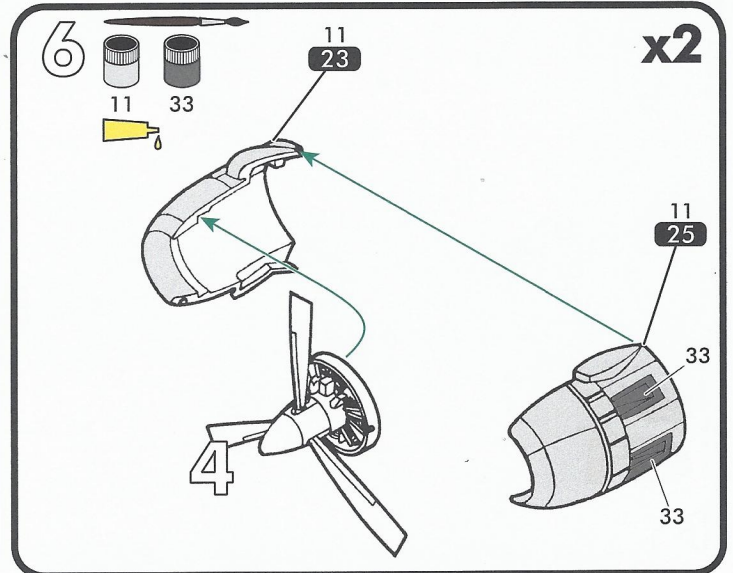
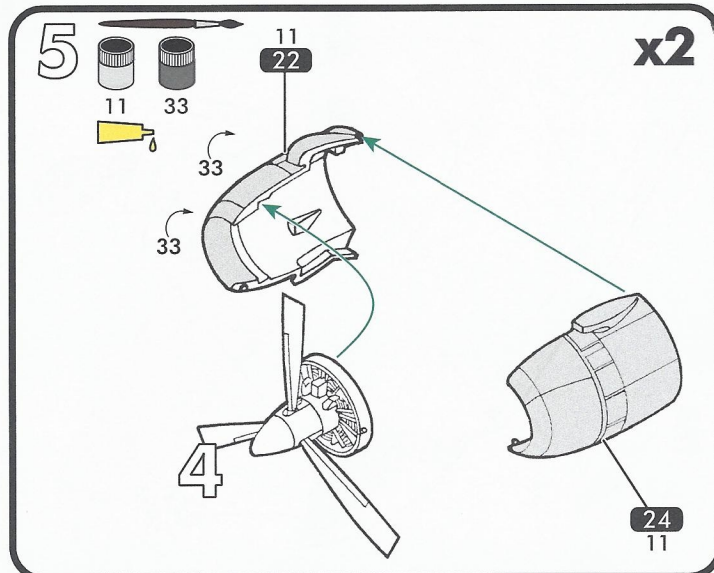
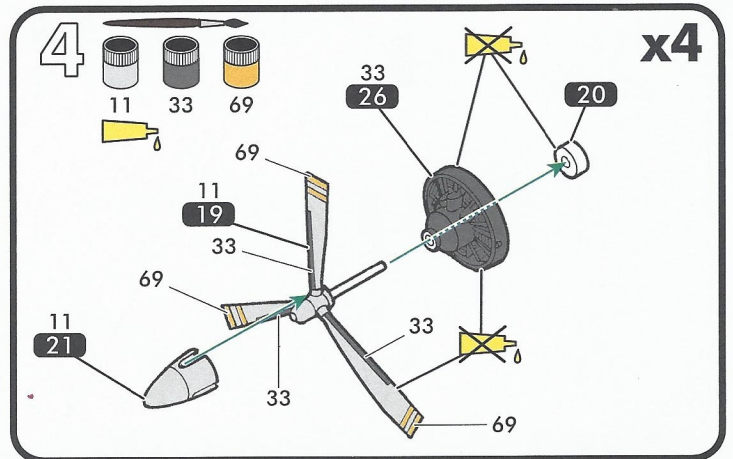
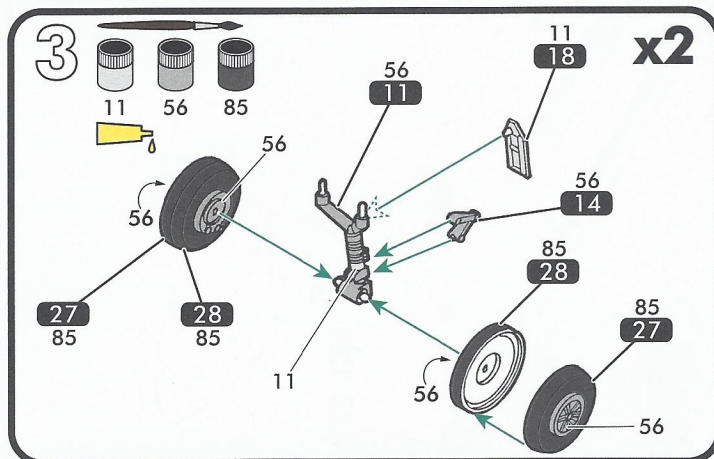
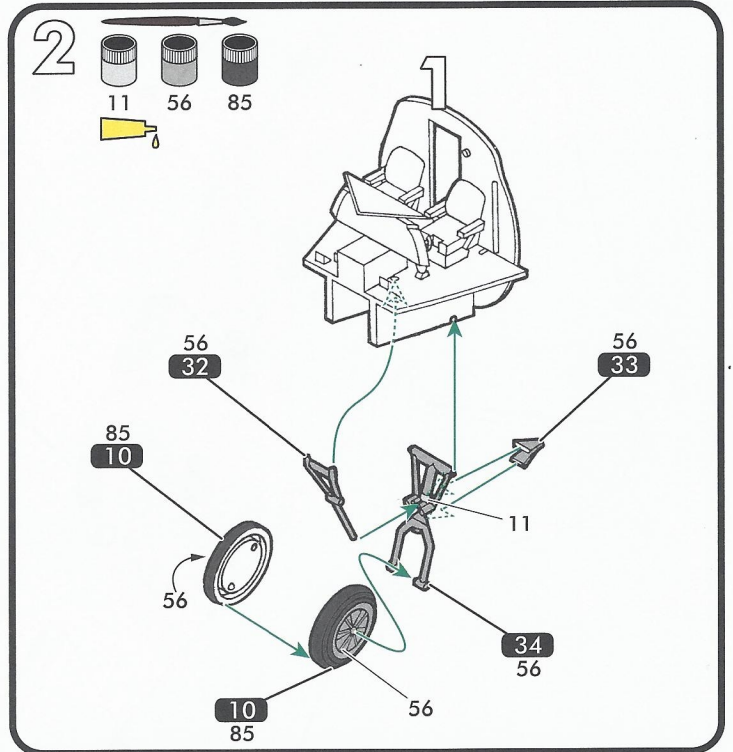
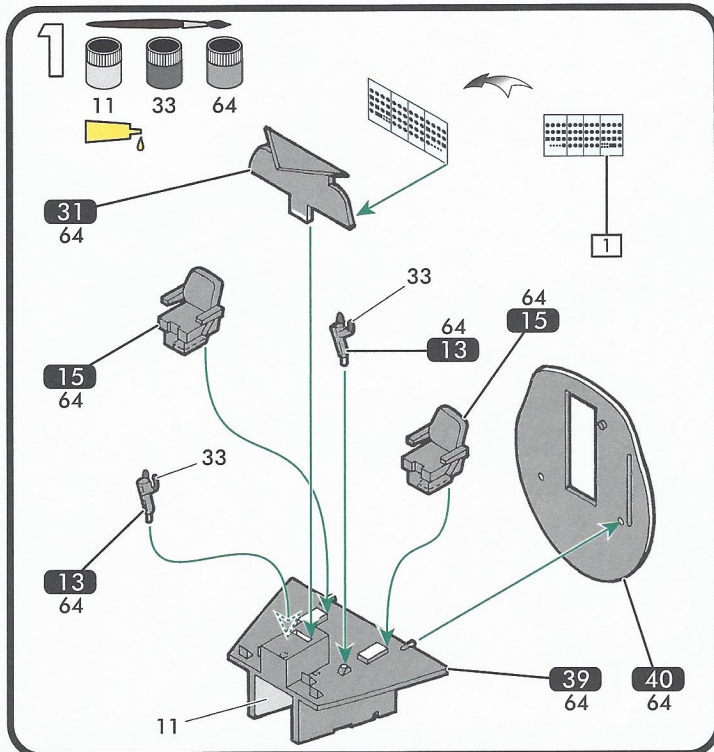
Numéro de decal  
Decal number  
Nummer von Abziehbild  
Número de calcomanía

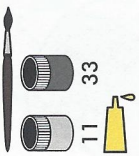
- Si aucune teinte n'est spécifiée, peindre dans les couleurs de la version choisie. Se reporter aux pages 7 et 8 pour le détail du schéma de peinture.
- When no color is specified, paint the item with colors of chosen version. Refer to pages 7 and 8 for painting pattern.
- Wenn keine Farbe angegeben ist, Teile mit den Farben der gewählten Version bemalen. Beachten Sie die Seiten 7 und 8 für die Lackierung und Markierung.
- Cuando ningún color es especificado, pintarle con los colores del tema de la versión elegida. Ver las páginas 7 y 8 para obtener detalles de pintura.

PEINTURES ESSENTIELLES / ESSENTIAL PAINTS

Disponibles séparément chez votre revendeur de maquettes. / Available separately at you local hobby shop.

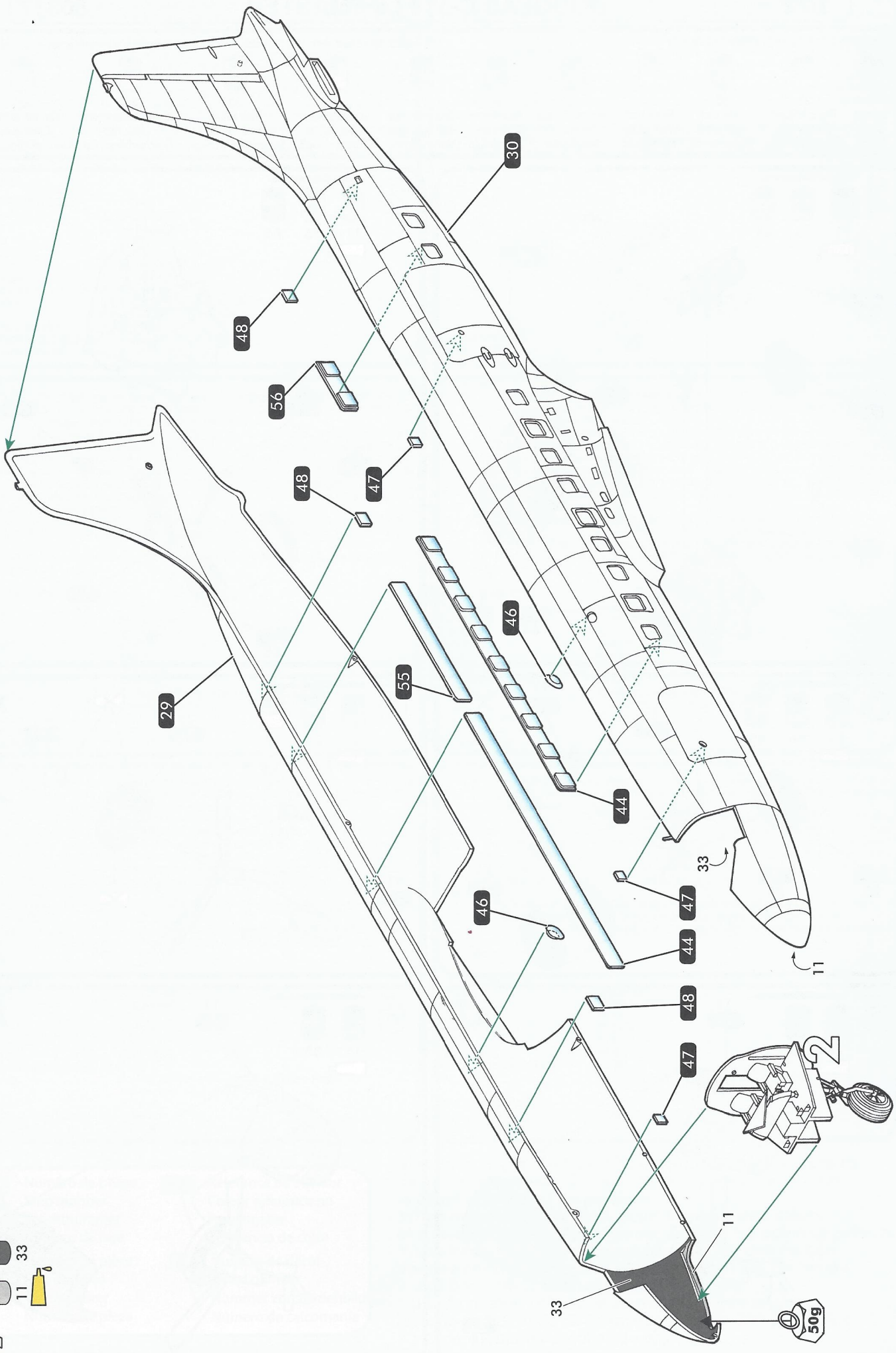
11 Argent Silver Silber	22 Blanc brillant Gloss white Glänzend-Weiss	33 Noir mat Matt black Mattschwarz	34 Blanc mat Matt white Matt-Weiss	53 Gris métallique Gunmetal Metallgrau	56 Aluminium Aluminium Aluminium	64 Gris clair mat Matt light grey Matt-Hellgrau	69 Jaune brillant Gloss yellow Glänzend-Gelb	85 Noir satiné Satin black Seidenmatt-Schwarz	321 Rouge transparent Clear red Durchsichtiges Rot	325 Vert transparent Clear green Durchsichtiges Grün





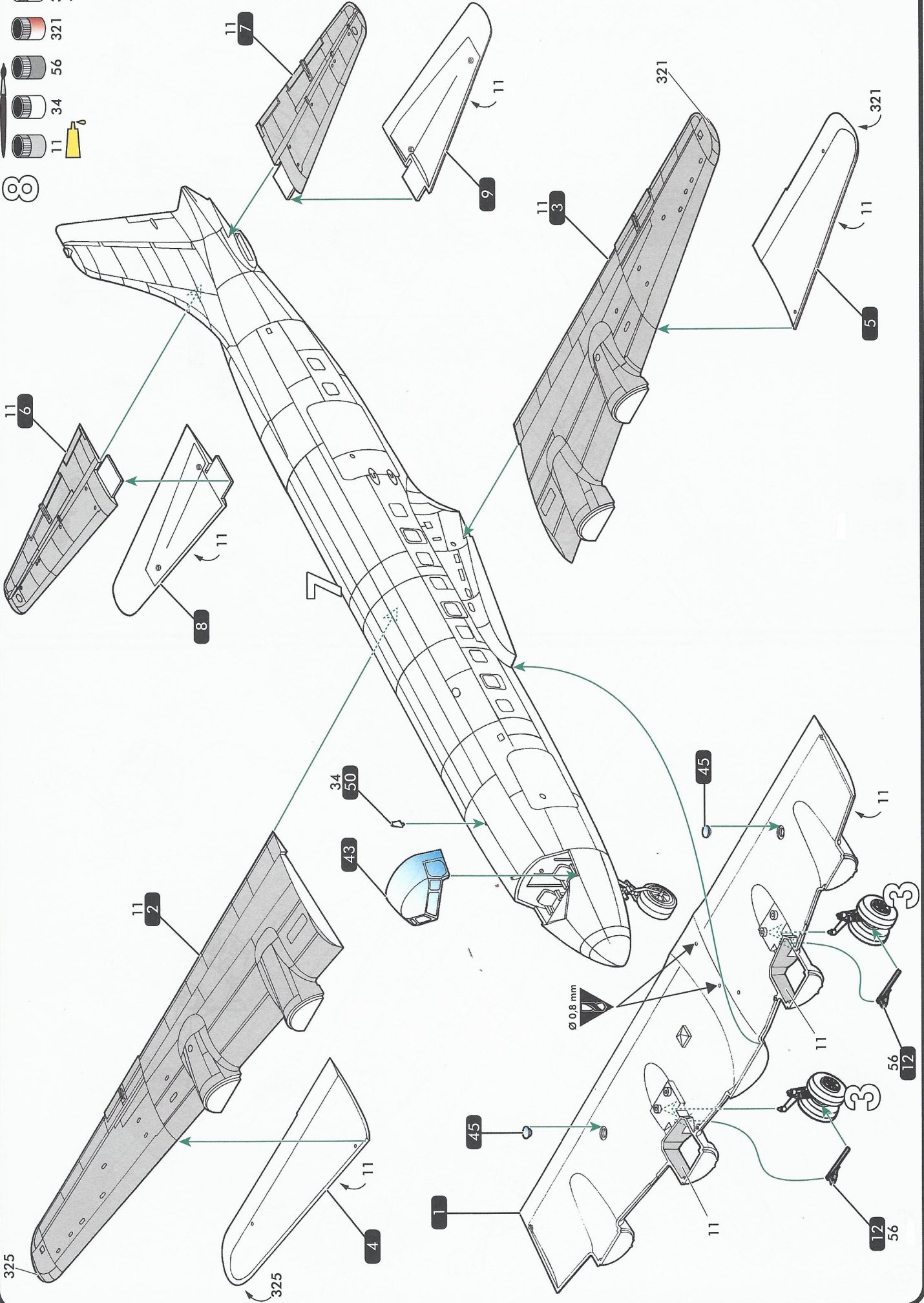
7

4

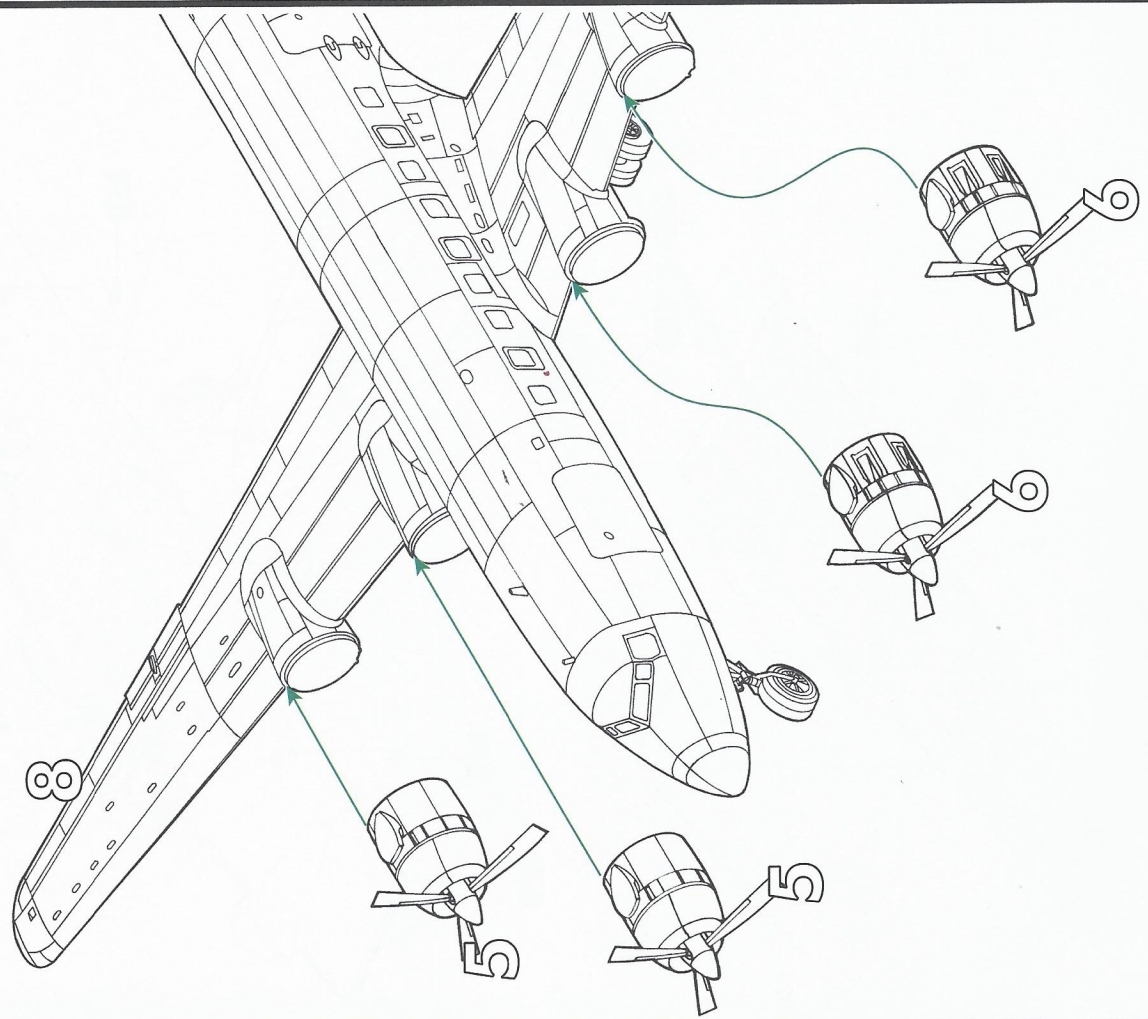


- 325
- 321
- 56
- 34
- 11

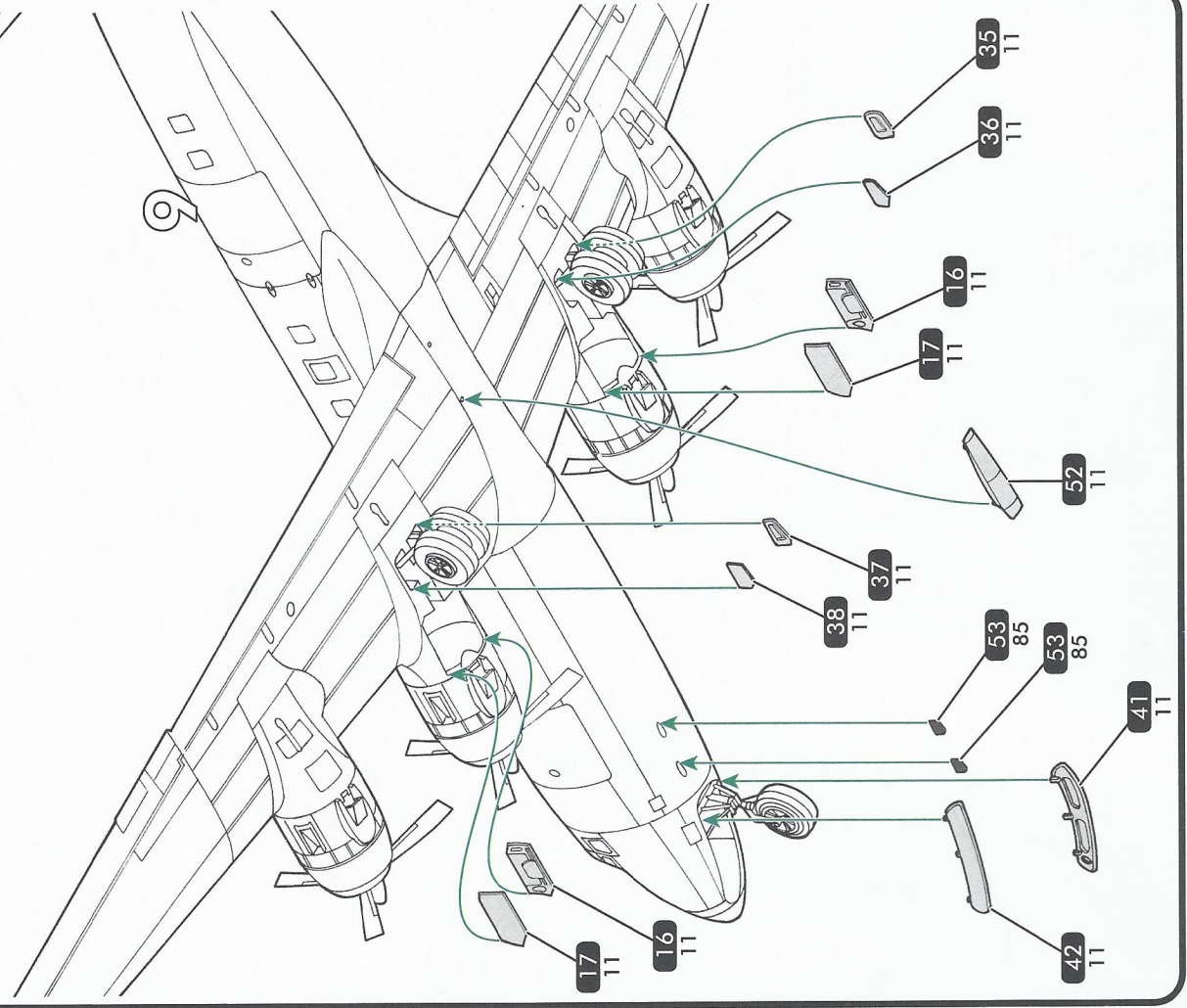
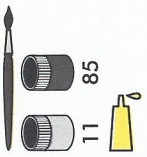
8



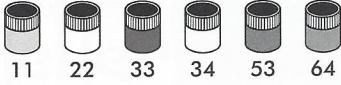
9



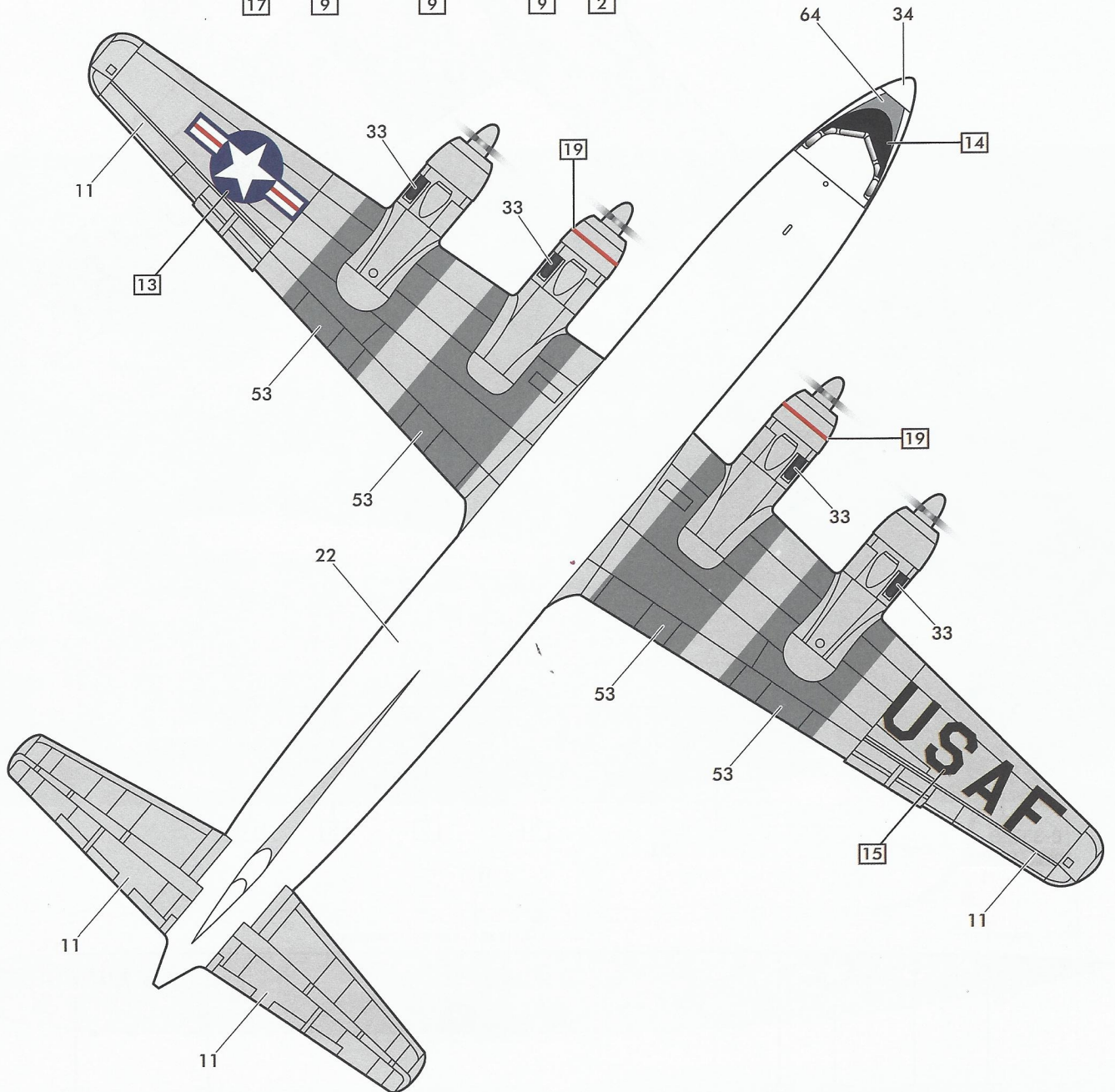
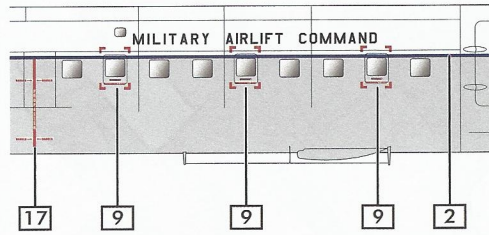
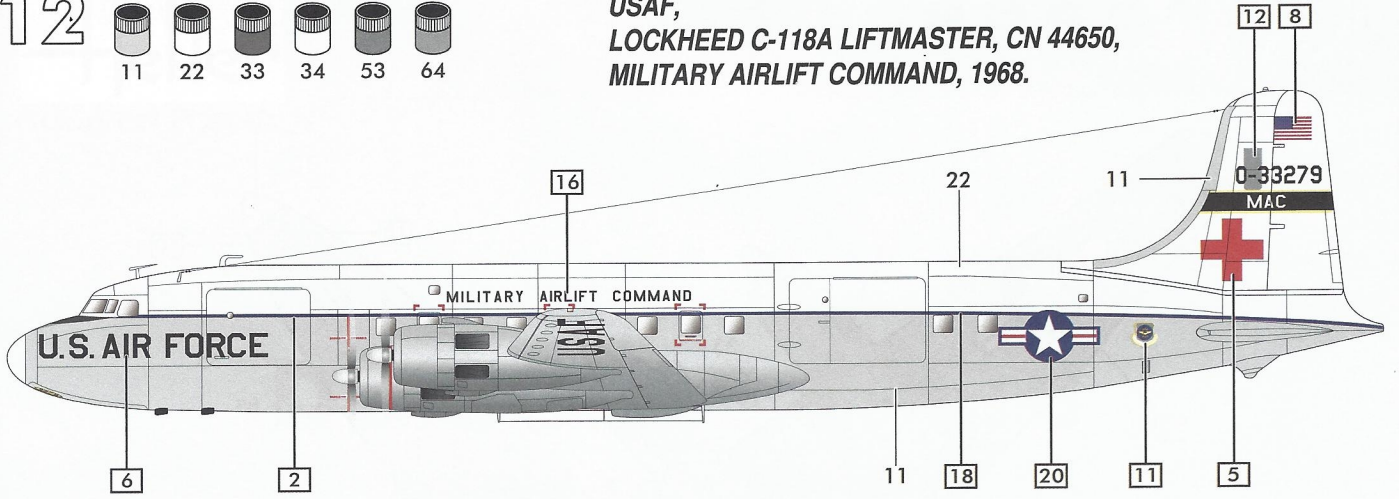
10



12



USAF,  
 LOCKHEED C-118A LIFTMASTER, CN 44650,  
 MILITARY AIRLIFT COMMAND, 1968.



80317

# 12

