

# 1/72 SCALE KAMAN SH-2F SEASPRITE



## <カマン SH-2F シースプライト>

カマン・シースプライトは、アメリカ海軍の高速長航続般用ヘリコプター設計競争で選定された双発タービン・ヘリコプターである。本機は、艦載機として救難、人員輸送、補給輸送、偵察、観測、連絡、指揮などの般用ヘリコプターであったが、SH-2Dから対潜攻撃および対艦ミサイル防衛機としての性能が強化された。装備内容はMk.46ホーミング魚雷、ASQ-81MAD曳航アンテナ、LN-66レーダー、ソノブイ、スモーク・マーカー・ディスペンサーなどである。

## <データ カマンSH-2F>

メインローター直径.....	13.41 m	最大速度.....	265km/h
胴体全長.....	11.68 m	航続距離.....	679km
全高.....	4.72 m	乗員.....	3
		兵員.....	11

## <Kaman SH-2F Seasprite>

Kaman Seasprite is the Turbin Helicopter planned by U.S. Navy for long distance flight. Firstly, this plane's purpose was mainly rescue, transport, supply, reconnaissance, observation, contact and order as the Naval Helicopter but finally this Helicopter was used for attack the submarine and ship by missile. Equipment contents are mainly MK.46 Horming Torpedo, ASQ-81MAD Tow Antenna, LN-66 Raider, Smoke Marker Dispenser.

## <Data Kaman SH-2F>

Diameter of Main Rotor.....	527.95 inches	Full Length of Body.....	459.84 inches
Full Height.....	185.82 inches	Maximum speed.....	265km/h
Flying range.....	679km	Crew.....	3
		Soldiers.....	11



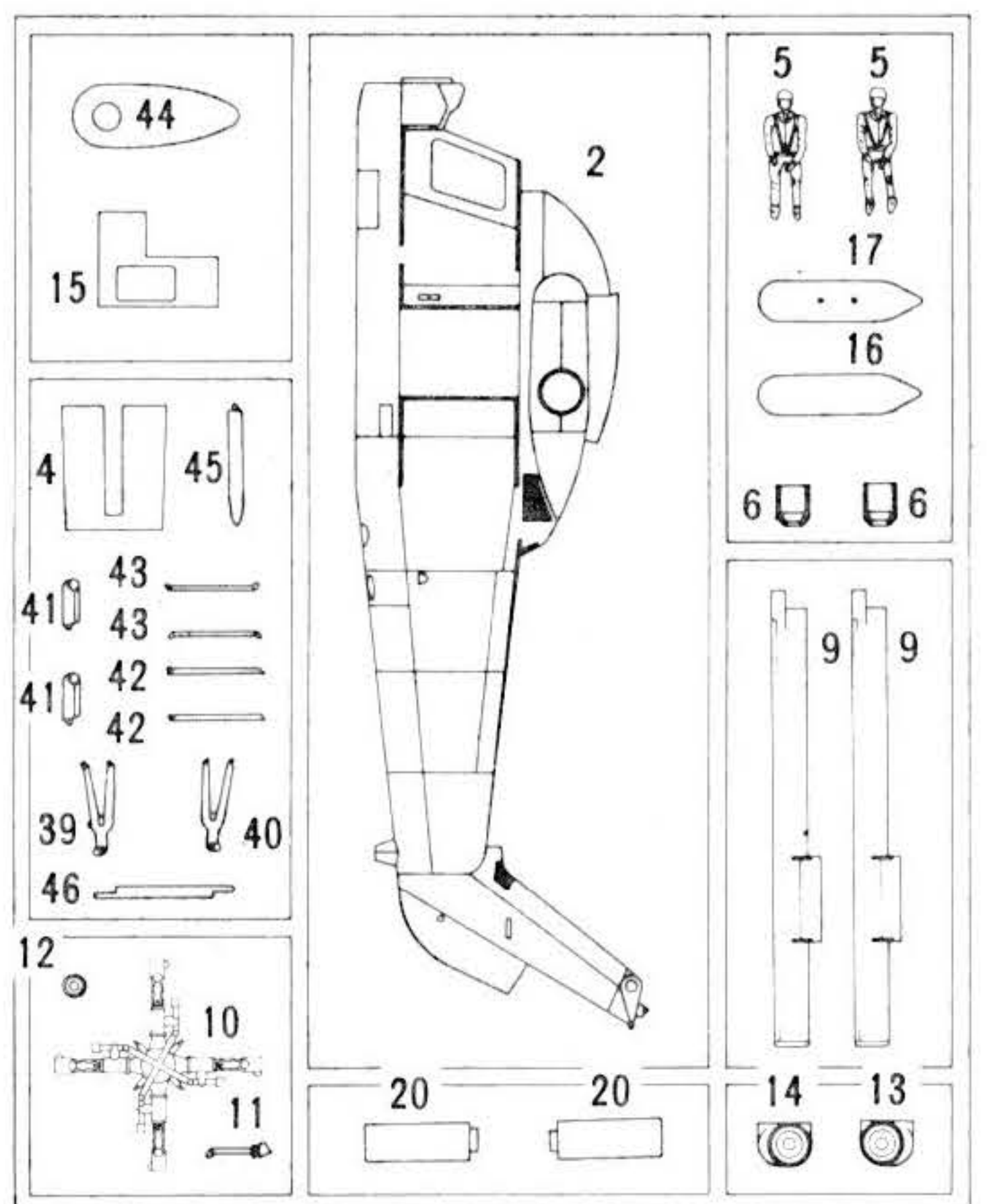
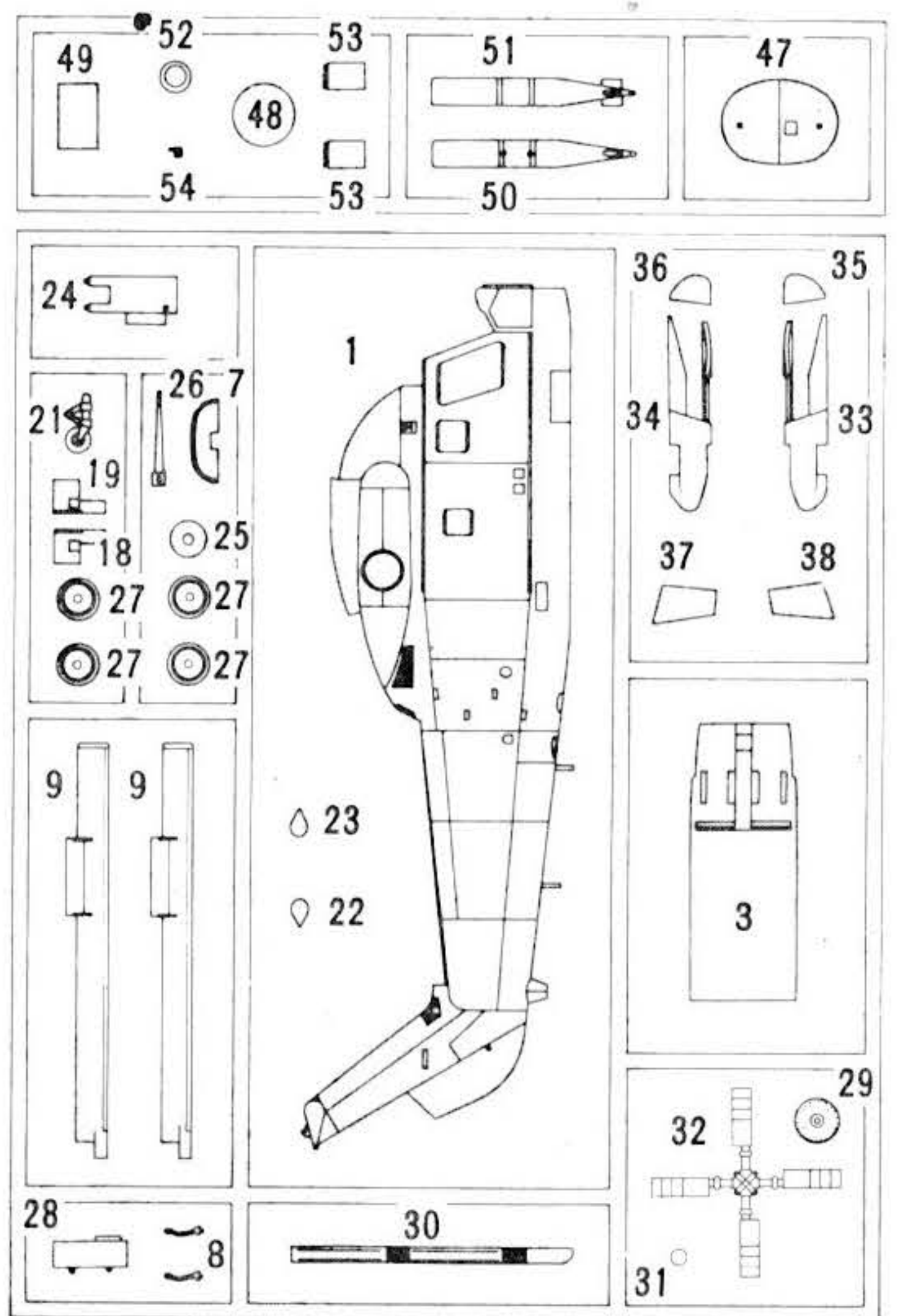
# フジミ模型株式会社

静岡市登呂4-21-1 ☎ <0542> 86-0346(代) 〒422



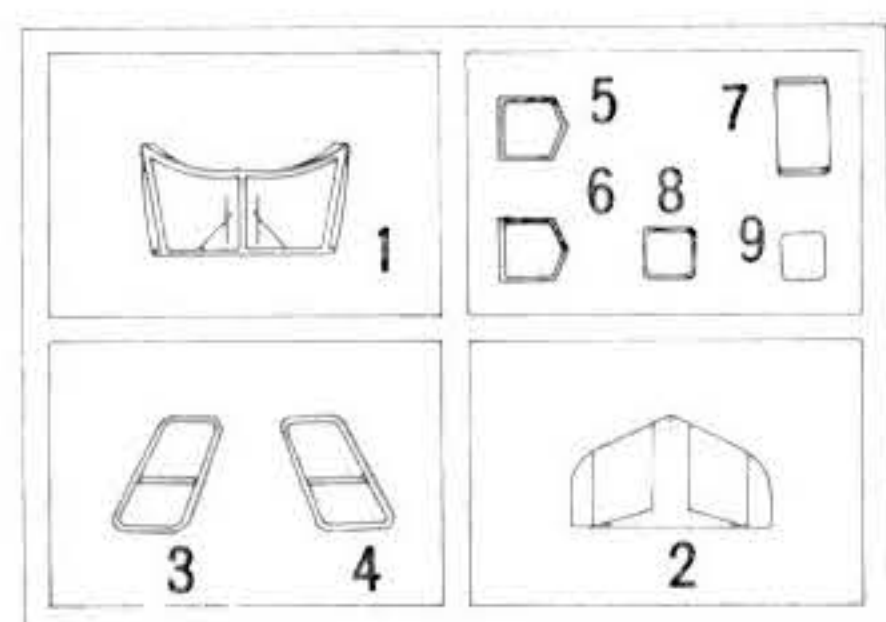
# パーツリスト PARTS LIST

- |                 |                                |
|-----------------|--------------------------------|
| 1. ボディ(右)       | right body                     |
| 2. ボディ(左)       | left body                      |
| 3. フロアー         | floor                          |
| 4. 隔壁           | indoor wall                    |
| 5. パイロット        | pilot                          |
| 6. シート          | seat                           |
| 7. 計器板          | meter board                    |
| 8. 操縦カン         | pilot handle                   |
| 9. メインローター      | main rotor                     |
| 10. ローターハブ      | rotor hub                      |
| 11. ホイスト        | hoist                          |
| 12. ストッパー       | stopper                        |
| 13. エアインテイク(右)  | right air intake               |
| 14. エアインテイク(左)  | left air intake                |
| 15. キャビンドア      | cabin door                     |
| 16. 増加タンク(A)    | drop tank(A)                   |
| 17. 増加タンク(B)    | drop tank(B)                   |
| 18. スポンソン(右)    | sponson(right)                 |
| 19. スポンソン(左)    | sponson(left)                  |
| 20. 水平安定翼       | tail plane                     |
| 21. 尾輪          | tail wheel                     |
| 22. センサー(左)     | sensor(left)                   |
| 23. センサー(右)     | sensor(right)                  |
| 24. 支持板(A)      | support plate(A)               |
| 25. ローターマウント    | rotor mount                    |
| 26. アンテナ        | antenna                        |
| 27. 主輪          | main wheel                     |
| 28. 支持板(B)      | support plate(B)               |
| 29. ブイ(A)       | buoy(A)                        |
| 30. シャフトジョイント   | shaft joint                    |
| 31. テールローターシャフト | tail rotor shaft               |
| 32. テールローター     | tail rotor                     |
| 33. 脚収納部A(右)    | box for landing gear A(right)  |
| 34. " A(左)      | " A(left)                      |
| 35. " B(右)      | " B(right)                     |
| 36. " B(左)      | " B(left)                      |
| 37. 脚カバー(右)     | landing gear well cover(right) |
| 38. 脚カバー(左)     | landing gear well cover(left)  |
| 39. 脚(右)        | landing gear(right)            |
| 40. 脚(左)        | landing gear(left)             |
| 41. 脚支柱(A)      | landing gear strut(A)          |
| 42. 翼支柱         | wing strut                     |
| 43. 脚支柱(B)      | landing gear strut(B)          |
| 44. ヘッドカバー      | head cover                     |
| 45. ブイ(B)       | buoy(B)                        |
| 46. ステー         | stay                           |
| 47. 機首          | nose                           |
| 48. レドーム        | radome                         |
| 49. ブイ(C)       | buoy(C)                        |
| 50. 魚雷(A)       | torpedo(A)                     |
| 51. 魚雷(B)       | torpedo(B)                     |
| 52. 魚雷(C)       | torpedo(C)                     |
| 53. 発煙弾         | smoke bullet                   |
| 54. ビトー管        | pitot tube                     |



## ガラス部品(G) Clear parts(G)

- |                  |                           |
|------------------|---------------------------|
| 1. フロントガラス       | front glass               |
| 2. ルーフガラス        | roof glass                |
| 3. キャビンドアガラスA(左) | cabin door glass A(left)  |
| 4. キャビンドアガラスA(右) | cabin door glass A(right) |
| 5. フロントサイドガラス(左) | front side glass (left)   |
| 6. フロントサイドガラス(右) | front side glass (right)  |
| 7. キャビンドアガラスB(左) | cabin door glass B(left)  |
| 8. キャビンドアガラスB(右) | cabin door glass B(right) |
| 9. ウィンドガラス       | window glass              |





組み立てる前に必ずお読み下さい

- 組立てる前に一度説明書をよくお読み下さい。
- 図中の指示の様に部品を塗装して下さい。4面図も参考にして組立前に塗装すると一層モデルが引立ちます。
- 接着の前に部品の仮組みをして下さい。
- 製作前に部品をよく調べて下さい。万一不良部品がありましたら当社迄御連絡下さい。

**フジミ模型株式会社**

静岡市登呂4-21-1 ☎0542>86-0346(代) 〒422

Read the following well before constructing.

- Paint the parts as illustrated.
- Try to construct before cementing.
- Check the parts before constructing.

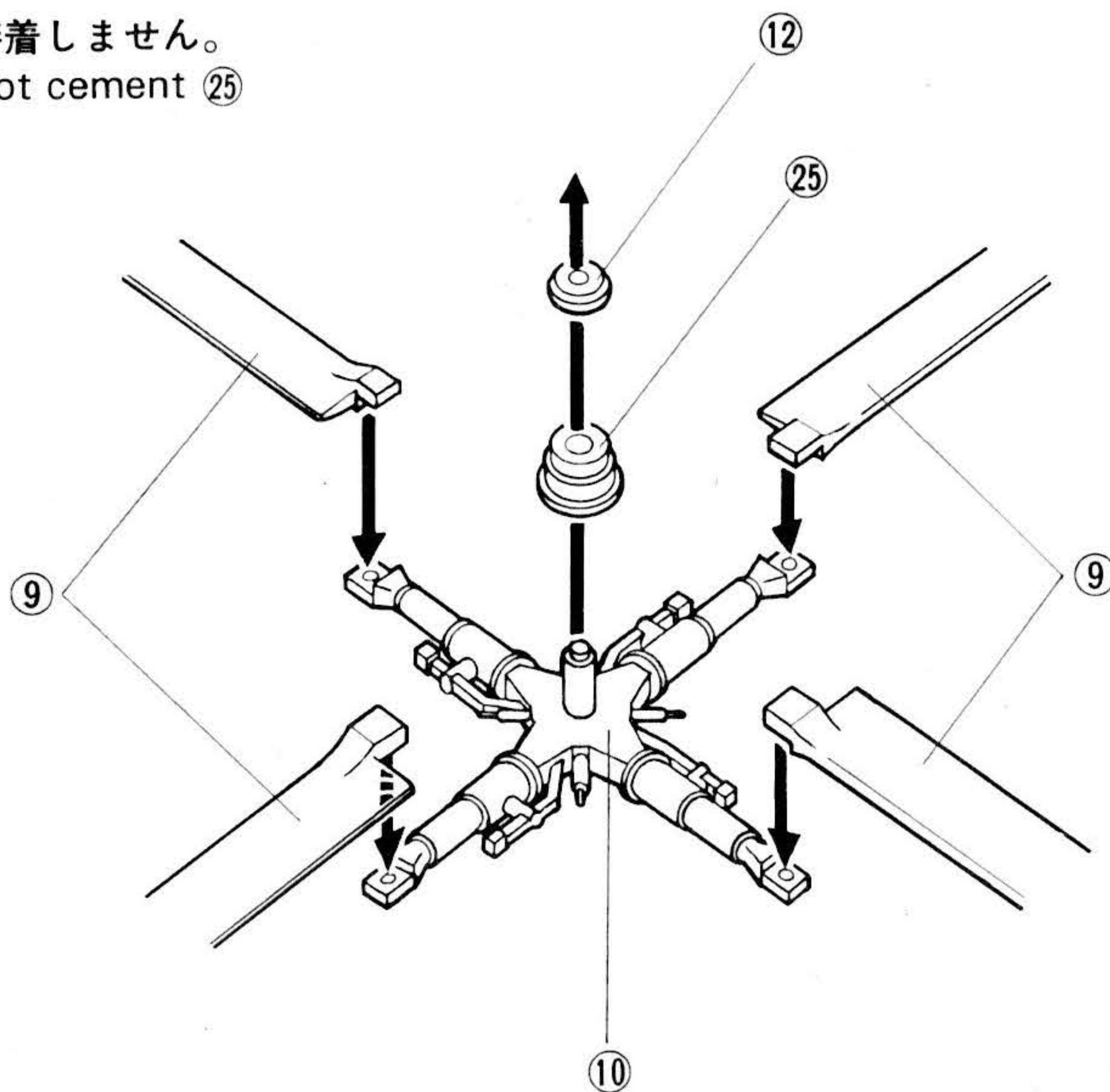
If you find the wrong parts on your way to constructing, please contact us soon.

**FUJIMI MOKEI CO., LTD.**

4-21-1 TORO SHIZUOKA CITY JAPAN TELEPHONE (86)0346

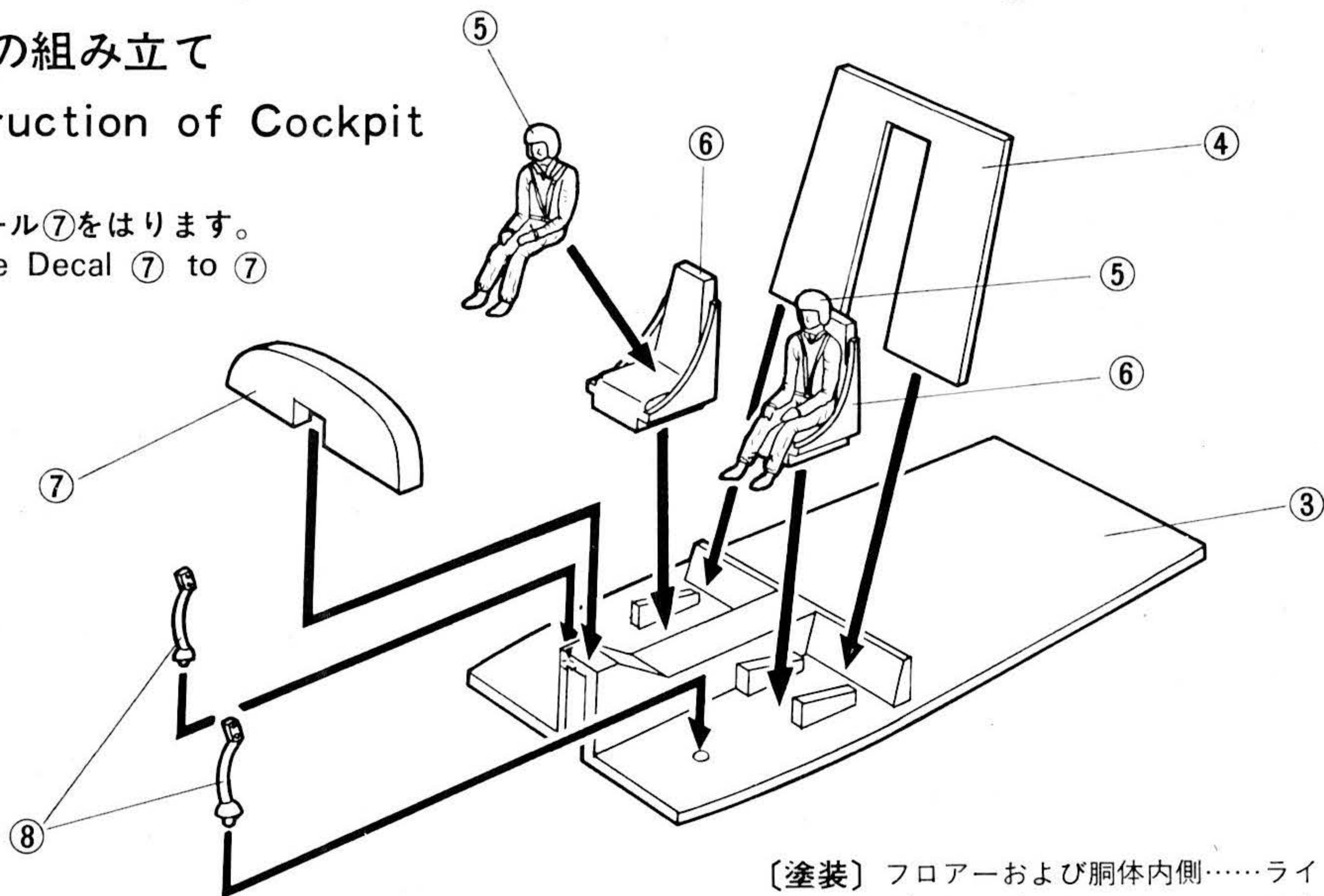
**1** メインローターの組み立て  
Construction of Main Rotor

⑫は接着しません。  
Do not cement ⑫



**2** 操縦席の組み立て  
Construction of Cockpit

⑦にデカール⑦をはります。  
Apply the Decal ⑦ to ⑦



[塗装] フロアーおよび胴体内側……ライトグレー⑤⑥  
ダッシュボード……つや消し黒③③  
パイロット——ジャケット……カーキグリーン⑤①  
ヘルメット……白①

[Painting] Floor and Body Inside……Light Gray  
Dash Board……Flat Black  
Pilot——Jacket……Khaki Green  
Helmet……White



### 3 胴体の組み立て

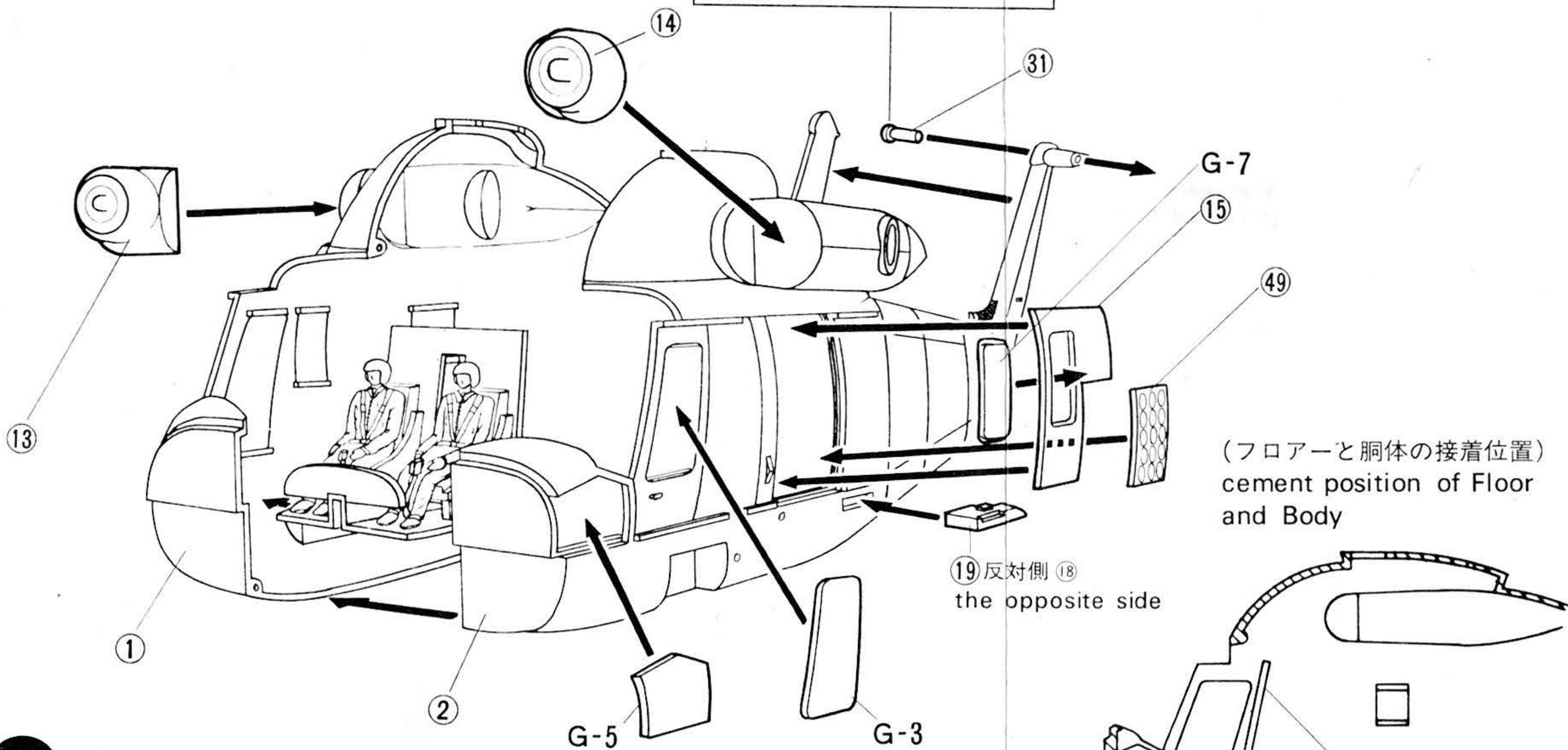
### Construction of Body

● フロアーは右下図を参照して取り付けます。

● Fix the Floor as illustrated below

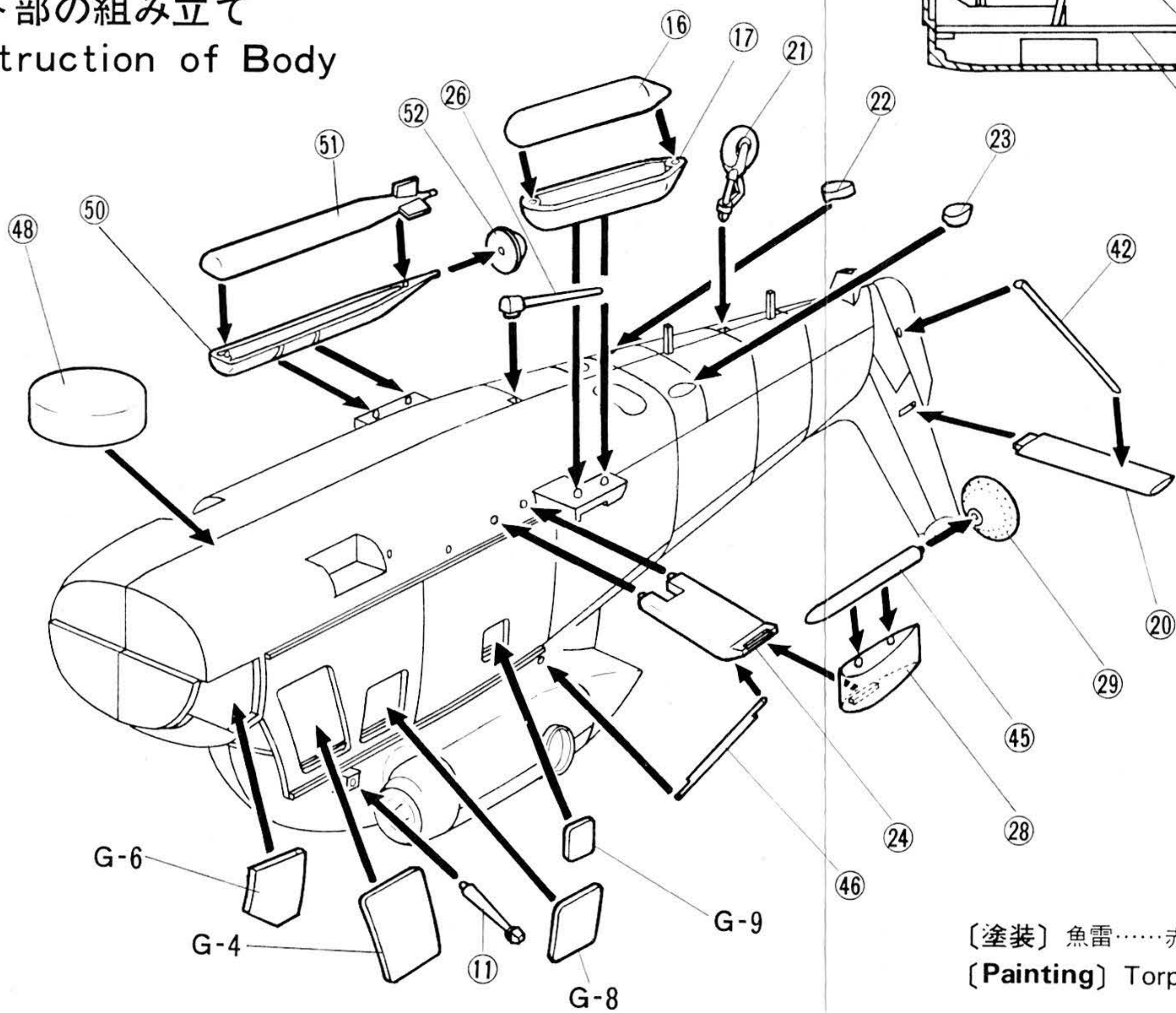
● Do not cement the ③①

● ③①は接着しません。



### 4 胴体下部の組み立て

### Construction of Body



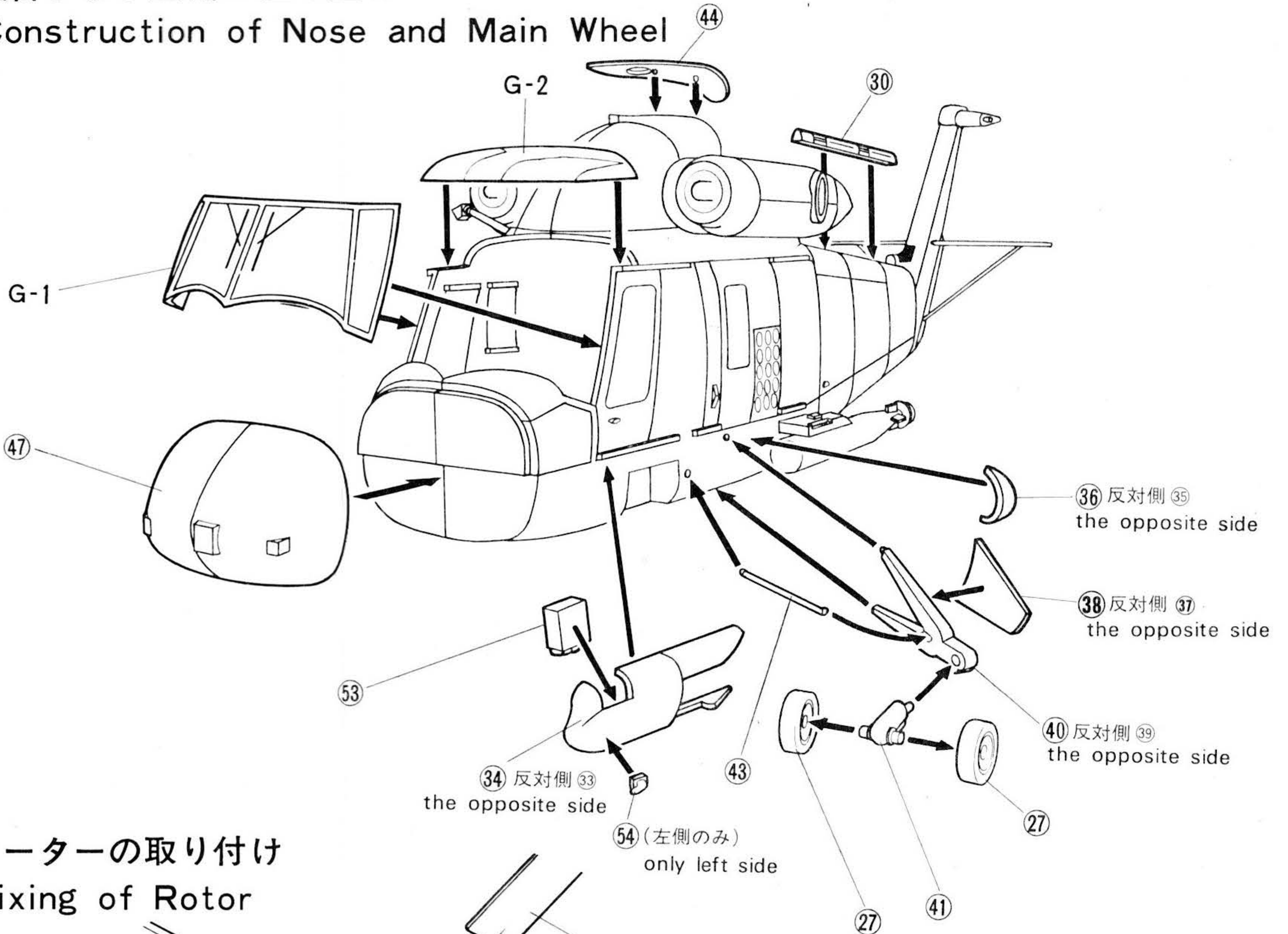
[塗装] 魚雷……赤③

[Painting] Torpedo……Red



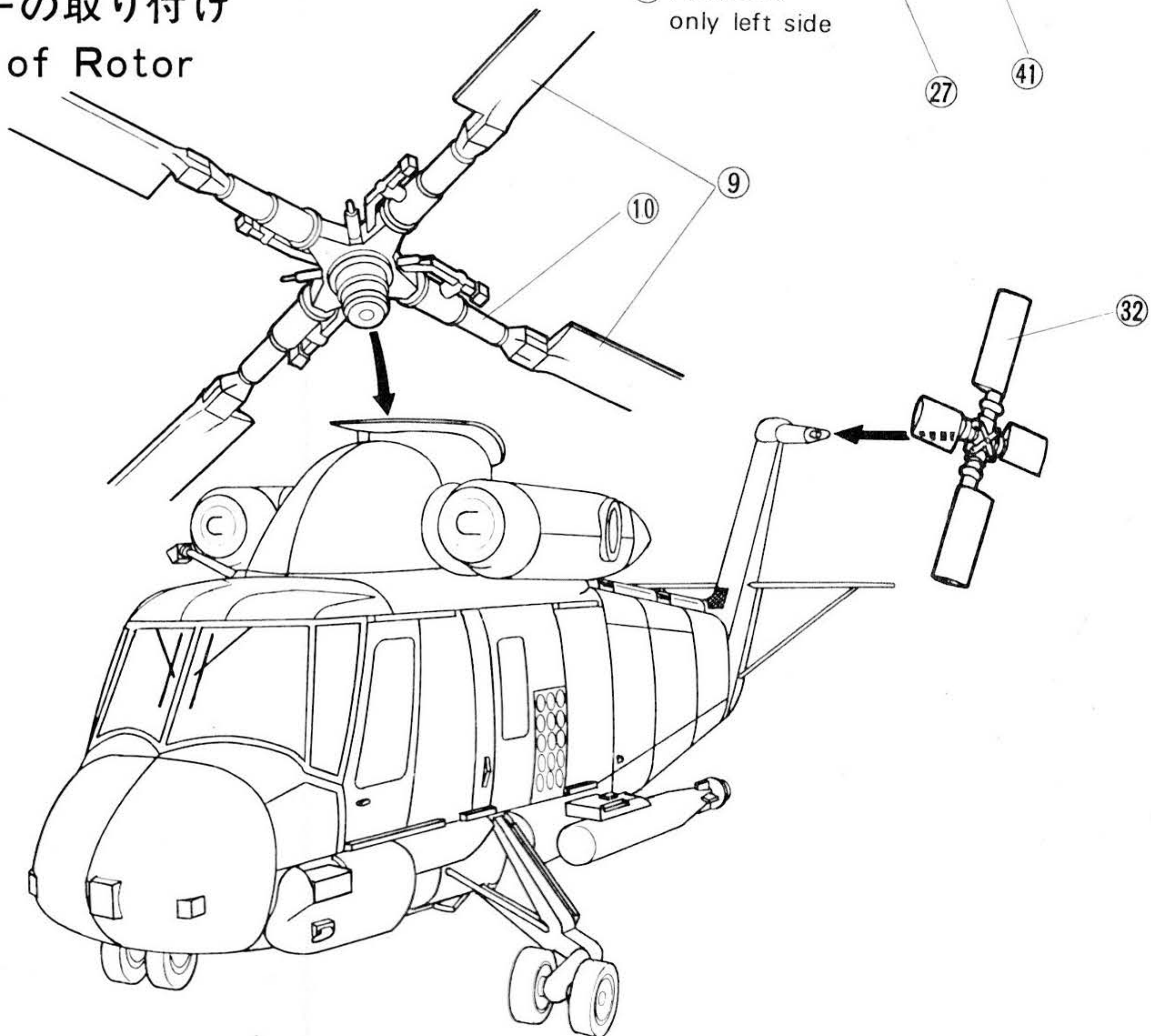
# 5 機首および主輪の組み立て

## Construction of Nose and Main Wheel



# 6 ローターの取り付け

## Fixing of Rotor





# Painting & Decals

## デカールの貼り方

1. デカールのふちの透明部分をハサミで切り取ります。
2. 表を上にして水に10秒位つけてすぐ引き上げます。
3. 台紙をずらしながらデカールを貼ります。
4. やわらかい布で軽くおさえます。

## How to apply the Decal

1. Cut the clear parts of Decal with scissors.
2. Dip the Decal into the water about ten seconds.
3. Apply the Decal.
4. Push the applied Decal softly with soft cloth.

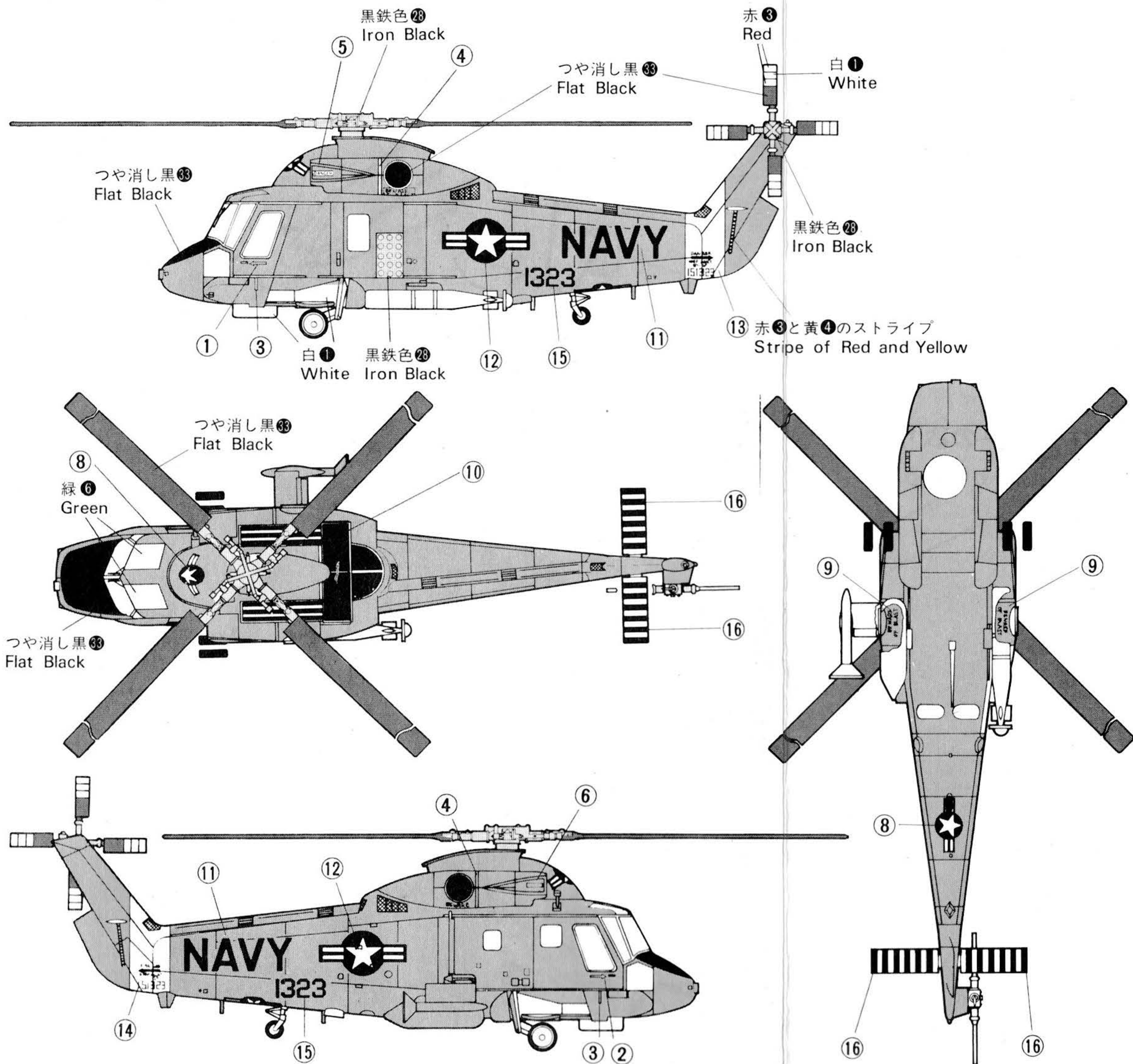
## ◎ モデルカラー

プラスチックモデルをより美しくするために、各部品に塗装をしましょう。全体にも迷彩塗装をほどこして下さい。①～⑯はプラスチックモデル用の塗料、モデルカラーの番号です必要な塗料をそろえて美しく仕上げてください。

## アメリカ海軍 フリゲート艦搭載機 U.S.Navy Helicopter Carried in Frigate

機体はミッドナイトブルー(⑭+⑯)

Body is Midnightblue,



塗装詳細：タイヤ……つや消し黒⑳、ホイール・脚柱……白①、ローターハブ……黒鉄色㉘、ローター……つや消し黒㉓  
 Painting : Tyre……Flat Black, Wheel・Landing Gear……White, Rotor Hub……Iron Black, Rotor……Flat Black