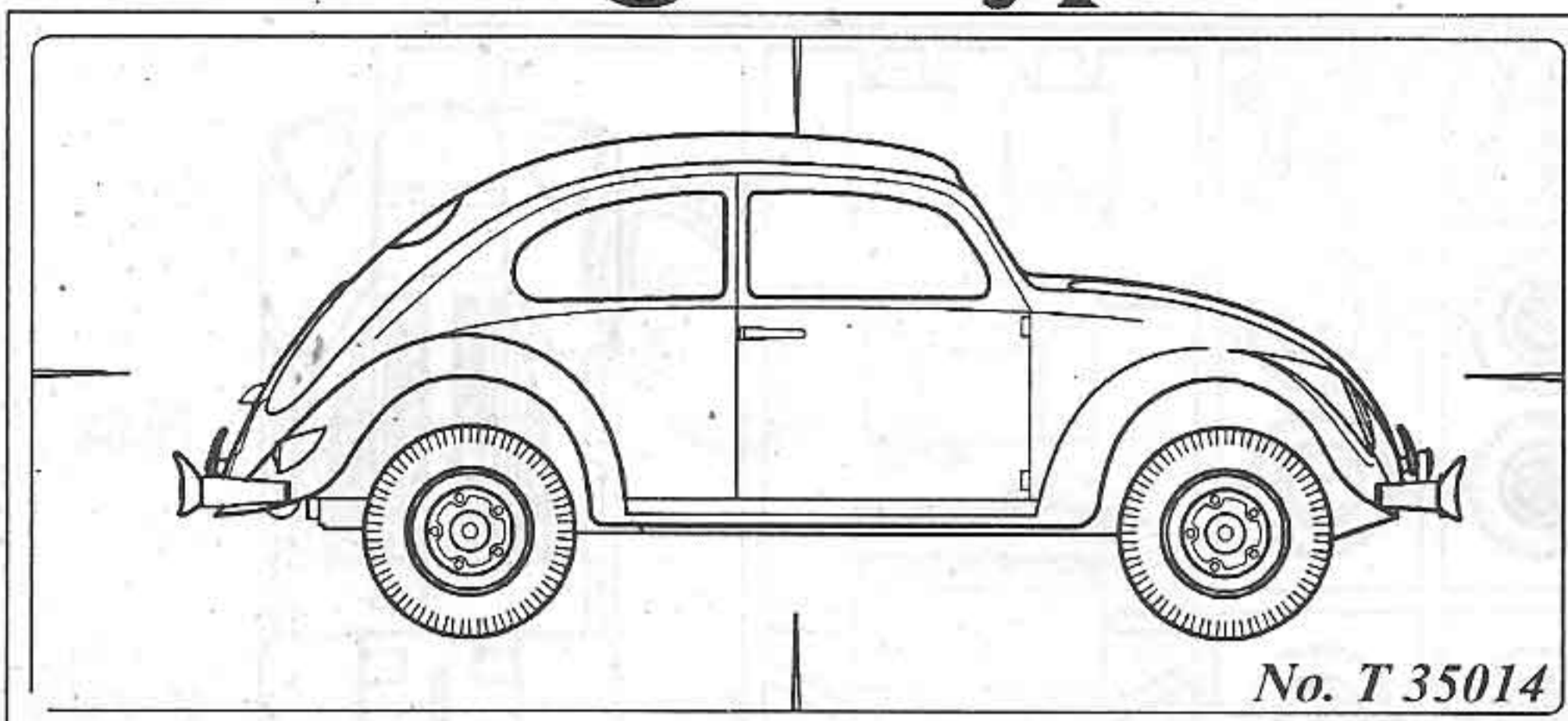




1/35

Volkswagen Typ 82 E



No. T 35014

Plastikový model ★ Plastic model kit ★ Plastik Modellbausatz ★ Maquette plastique

Volkswagen Typ 82 E

Při vypuknutí 2. světové války výroba civilního vozu KdF-Wagen byla sice omezena, neustala ovšem zcela. V letech 1938-40 bylo vyrobeno 54 vozidel v provedení Sedan. V letech 1942-44 to pak bylo dalších 630 vozů. Byly určeny pro důležité stranické funkcionáře. Všechny měly vybavení na zastínění předních reflektorů. Některé byly vybaveny světlem Notek.

První "Brouk" pro armádu vznikl v roce 1941. Byl to «Sedan» upravený pro jízdu v terénu označený Typ 92 (od května 1943 označovaný jako Typ 82E), s podvozkem Kübelwagenu a dvoudveřovou karosérií KdF. Vybavení vozů bylo spartánské, omezené jen na nezbytné minimum, podlaha byla, stejně jako u

At the breakout of W.W. 2 though the production of the civilian car KdF-Wagen was cut down, it was not quite stopped. In the years 1938-40 54 vehicles in a «Sedan» version were produced. In 1942-44 630 cars were then altogether manufactured. They were destined for important party officials. All cars were fitted with shadings of the front headlights. Some of them were equipped with Notek light.

The first Beetle destined for the army was produced in 1941. It was a «Sedan» modified for off-the-road drive, denominated type 92 (since May 1943 denominated type 82E), with a chassis of the Kübelwagen and a two-door KdF body. The outfit of the car was Spartan, restricted only to essential minimum, the floor was, like

Beim Ausbruch des 2. Weltkrieges die Erzeugung des Zivilwagens - KdF Wagens war zwar beschränkt, wurde jedoch nicht völlig unterbrochen. In den Jahren 1938-40 wurden 54 Fahrzeuge in der Ausführung «Sedan» gefertigt. In 1942-44 waren es dann insgesamt 630 Wagen. Sie waren für bedeutende Parteifunktionäre bestimmt. Alle Wagen waren mit einer Verdunkelung der vorderen Scheinwerfer ausgestattet. Einige waren mit Notek Licht ausgerüstet.

Der erste «Käfer» bestimmt für die Armee entstand in 1941. Er war ein «Sedan» zugerichtet für Fahrt im Gelände, bezeichnet Typ 92 (ab Mai 1943 bezeichnet als Typ 82E), mit dem Fahrgestell des Kübelwagens und einer zweitürigen KdF Karosserie. Die Ausstattung der Wagen war spartanisch, beschränkt nur auf das

Au moment du déclenchement de la seconde guerre mondiale la fabrication de la voiture civile KdF - Wagen bien que limitée, n'était toutefois pas entièrement arrêtée. Dans les années 1938 à 1940 on a fabriqué 54 véhicules en variante berline. Dans les années 1942 à 1944 c'était déjà 630 voitures. Celles-ci étaient destinées pour les fonctionnaires importants du parti. Toutes étaient équipées d'un dispositif pouvant dissimuler les phares de devant. Certaines étaient équipées de feux Notek. Le premier «Käfer» a été créé pour l'armée en 1941. Il s'agissait d'une berline adaptée pour circulation dans le terrain, indiquée comme Type 92 (à partir du mois de mai 1943 indiquée e comme Type 82E), dotée d'un châssis de Kübelwagen et d'une carrosserie à deux portières KdF. L'équipement des voitures était spartiate, limité à un

Kübelwagenu, vyrobená ze dřeva. Vozy Typ 82E byly pro posádku pohodlnější oproti odkrytým Kübelwagenům, při podobných jízdních vlastnostech. V zakrytém voze byla posádka lépe chráněna před povětrnostními vlivy, určitou nevýhodou byla ovšem ještě více ztížená možnost rychlého opuštění vozidla.

Technické údaje: délka 4060 mm, šířka 1570 mm, výška 1640 mm, rozvor 2400 mm, hmotnosti: vlastní 755 kg - celková 1175 kg, světlost 290 mm, spotřeba paliva 9,5l/100 km, max. rychlost 80 km/hod (na silnici).



with the Kübelwagen, made from wood. The type 82E cars were for the crew more comfortable than the open Kübelwagen, at similar riding qualities. In the covered car the crew was protected better against weather effects, a certain disadvantage being however the more difficult possibility to leave the vehicle quickly. Technical data: Length 4060 mm. Width 1570 mm. Height 1640 mm. Wheel base 2400 mm. Weight - dead weight 755 kg, total weight 1175 kg. Ground clearance 290 mm. Fuel consumption 9,5L/H. Maximum speed 80km/h (on road).



unerlässliche Minimum, der Fussboden war, gleich wie beim Kübelwagen, aus Holz gefertigt. Die Typ 82E Wagen waren für die Besatzung bequemer als die offenen Kübelwagen, bei ähnlichen Fahreigenschaften. Im zugedeckten Wagen war die Besatzung vor Witterungseinflüssen besser geschützt, einen bestimmten Nachteil bildete allerdings die erschwerte Möglichkeit des schnellen Verlassens des Fahrzeuges.

Technische Daten: Länge 4060 mm. Breite 1570 mm. Höhe 1640 mm. Radstand 2400 mm. Gewicht - Eigengewicht 755 kg, Gesamtgewicht 1175 kg. Bodenfreiheit 290 mm. Kraftstoffverbrauch 9,5L/100km. Höchstgeschwindigkeit 80km/st (auf Strasse).



minimum indispensable, le plancher était fabriqué en bois, de même que chez Kübelwagen. Par rapport aux Kübelwagens décapotées, les voitures du type 82E étaient plus confortables pour l'équipage, avec des qualités de roulement similaires. Dans la voiture dotée de capotage, l'équipage était mieux protégé contre les effets atmosphériques, mais il y avait un certain inconvénient - il était plus difficile de quitter rapidement le véhicule.

Caractéristiques techniques: longueur 4060 mm, largeur 1570 mm, hauteur 1640 mm, empattement 2400 mm, poids: à vide 755 kg - total 1175 kg, garde au sol 290 mm, consommation du carburant 9,5l/100 km, vitesse maximale 80 km/heure (sur route).

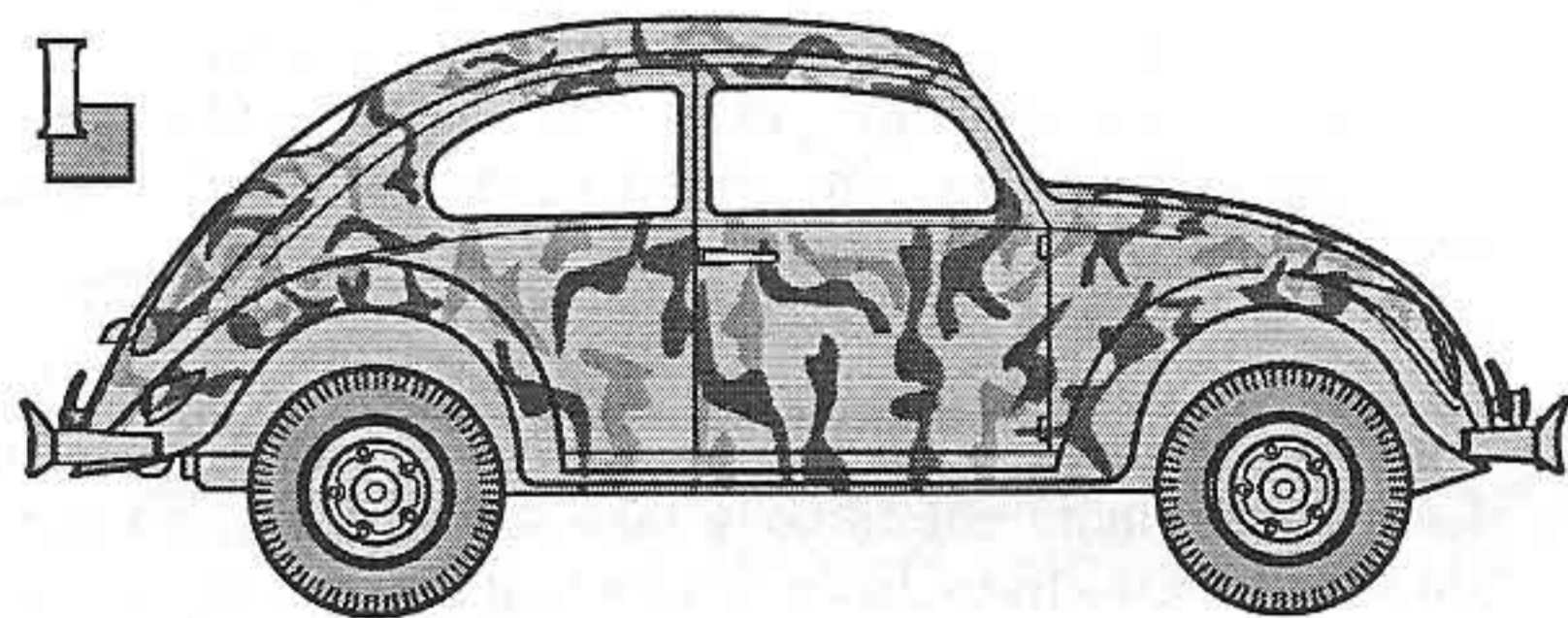
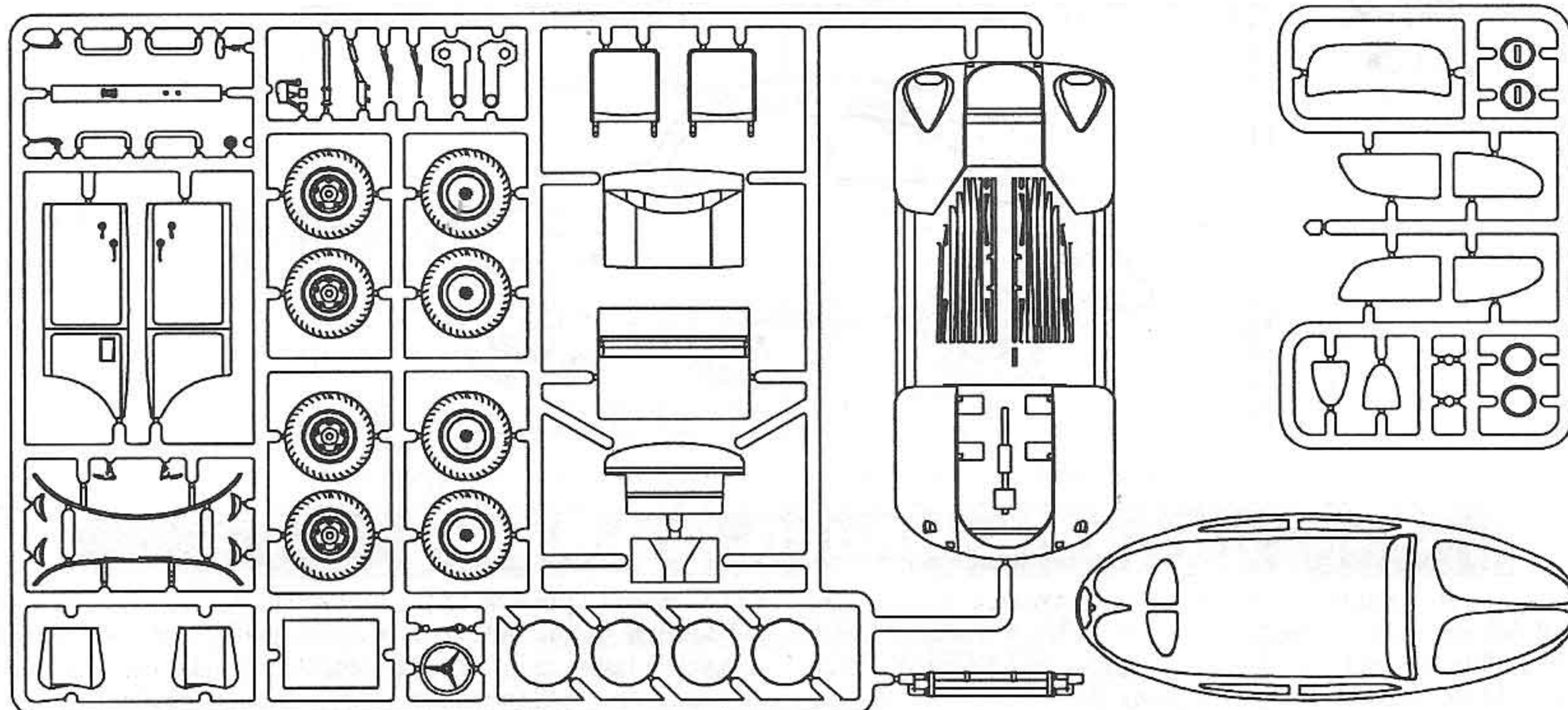


SESTAVA

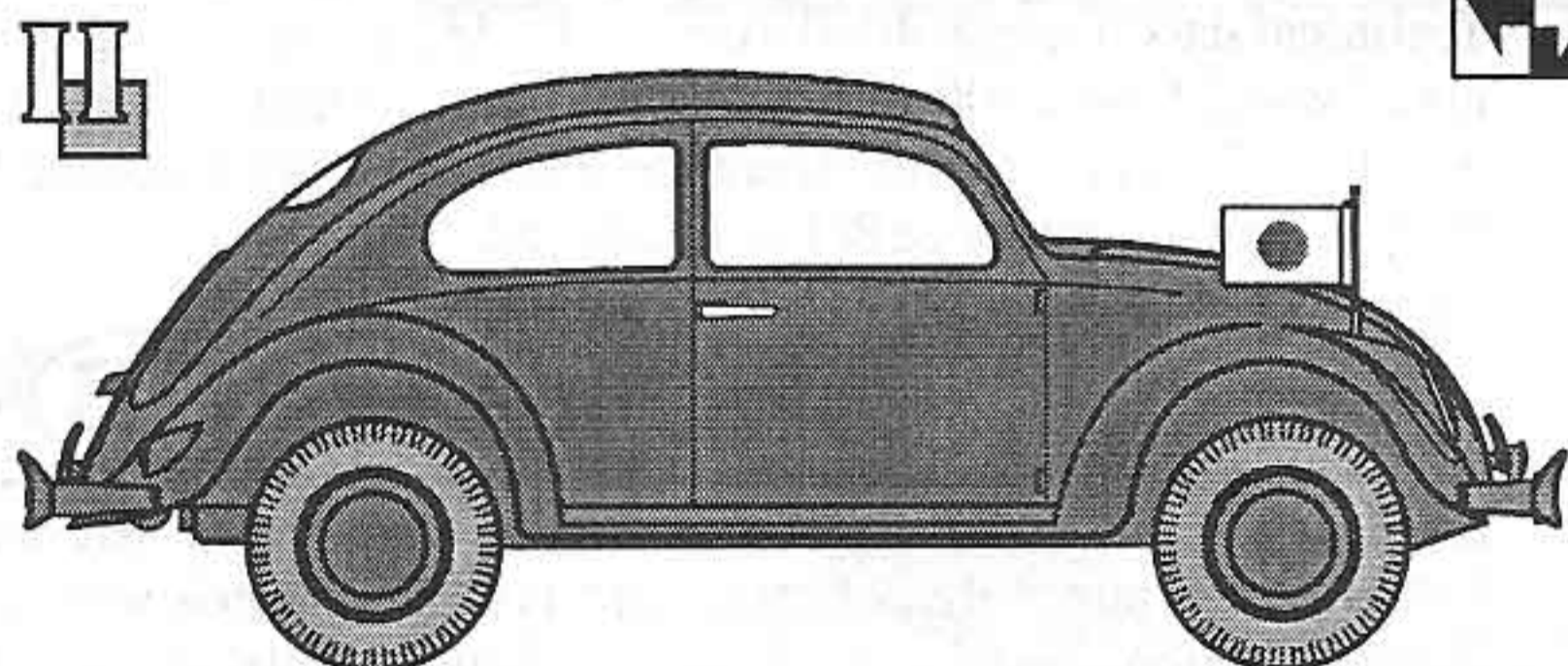
ASSEMBLY

BAUANLEITUNG

ASSEMBLAGE



Build a perfect model
of the VW car using
resin detail sets
made by CMK.



Cat. No. 3008 - VW Type 92 SS -
interior set

*NEW - doors, instrument panel,
cloth roof (rolled), seats*

Cat. No. 3009 - VW Beetle -
engine set

*NEW - interior of the engine compartment,
engine, hood, gearbox, exhaust*

Ask for these products your distributor

INSTRUKTÁŽNÍ SYMBOLY

INSTRUCTION SIGNS

INSTRUKTIONSSINNBILDER

INSTRUCTIONS D'ASSEMBLAGE



OBTISK
DECAL
ABZIEHBILDER
DECALQUE



MOŽNOST VOLBY
OPTIONAL
NACH BELIEBEN
OPTIONNEL



ZHOTOVIT NOVÍ
MAKE OUT
FERTIGSTELLEN
ACHEVER



POHYBLIVÉ
MOVABLE
BEWEGLICH
MOBILE

BARVY

COLOURS

FARBEN

INDICATION DES COULERS

HUMBROL	TAMIYA	ODSTÍN	SHADE	ABSTUFUNG	NUANCE	
A	94	XF 60	TMAVÁ ŽLUTÁ	DARK YELLOW	DUNKELGELB	JAUNE FONCÉ
B	180	XF 64	TMAVÁ KŮŽE	RED LEATHER	ROT-LEDER	ROUGE CUIR
C	33	XF 1	ČERNÁ	BLACK	SCHWARZ	NOIR
D	64	XF 12	SVĚTLE ŠEDÁ	LIGHT GREY	HELLGRAU	GRIS CLAIR
E	56	XF 56	KOVOVĚ ŠEDÁ	METALLIC GREY	GRAU METALLIC	GRIS ACIER
F	21	X 1	ČERNÁ LESK.	BLACK	SCHWARZ	NOIR
G	117	XF 58	OLIV. ZELENÁ	OLIVE GREEN	OLIVGRÜN	VERT OLIVE
H	160	XF 64	ČERV. HNĚDÁ	RED BROWN	TARNBRAUN	BRUN-ROUGE

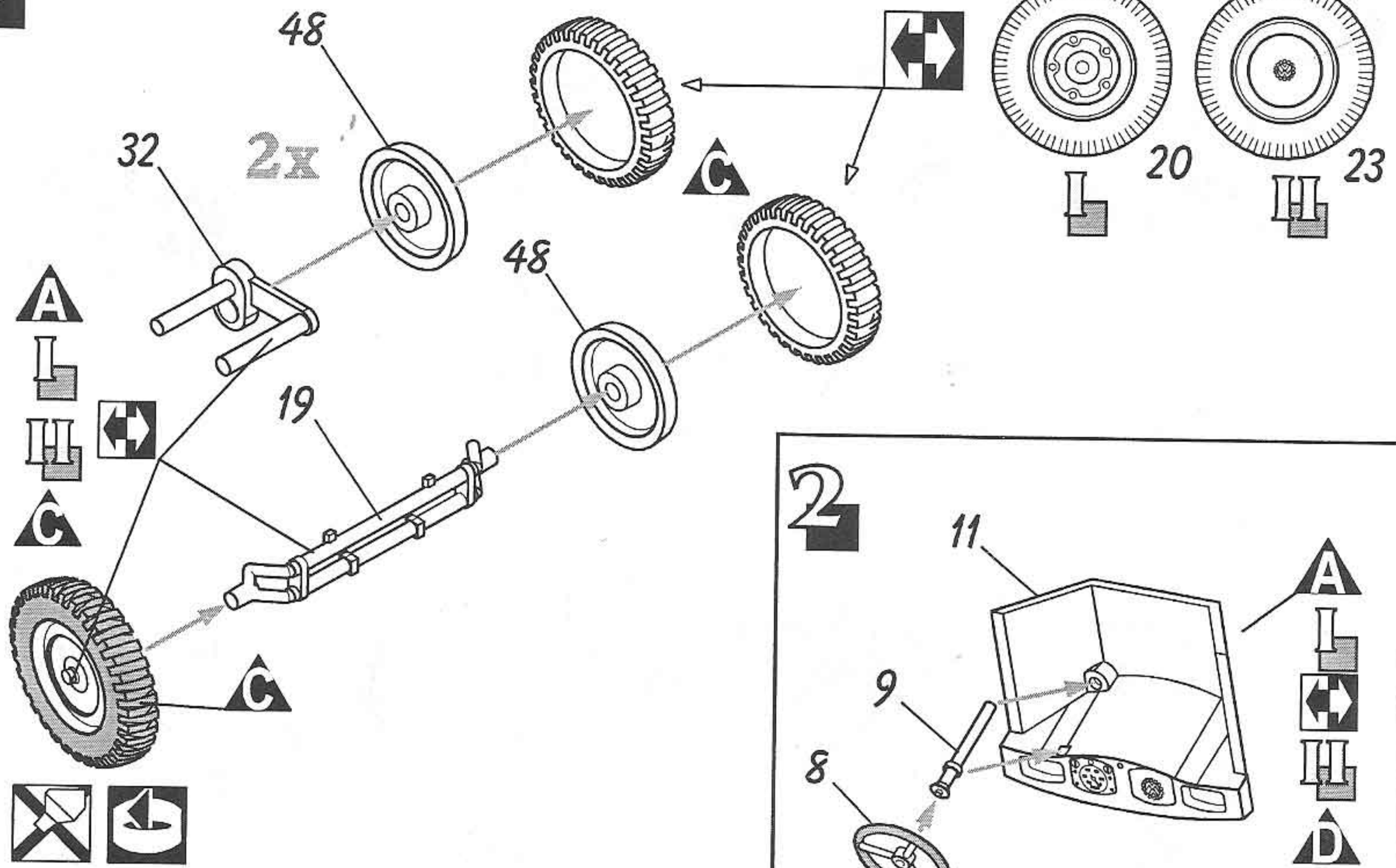
SESTAVA

ASSEMBLY

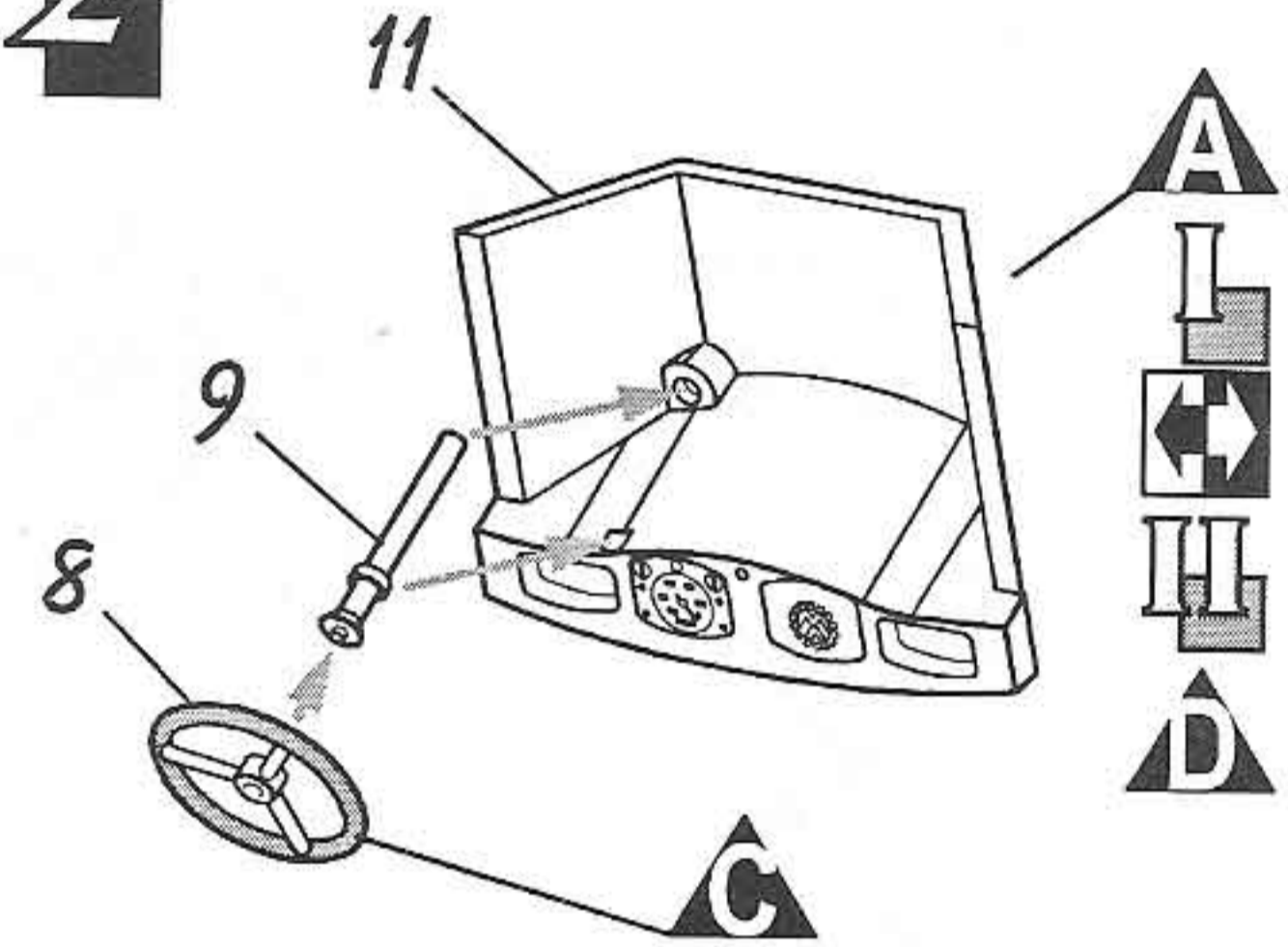
BAUANLEITUNG

ASSEMBLAGE

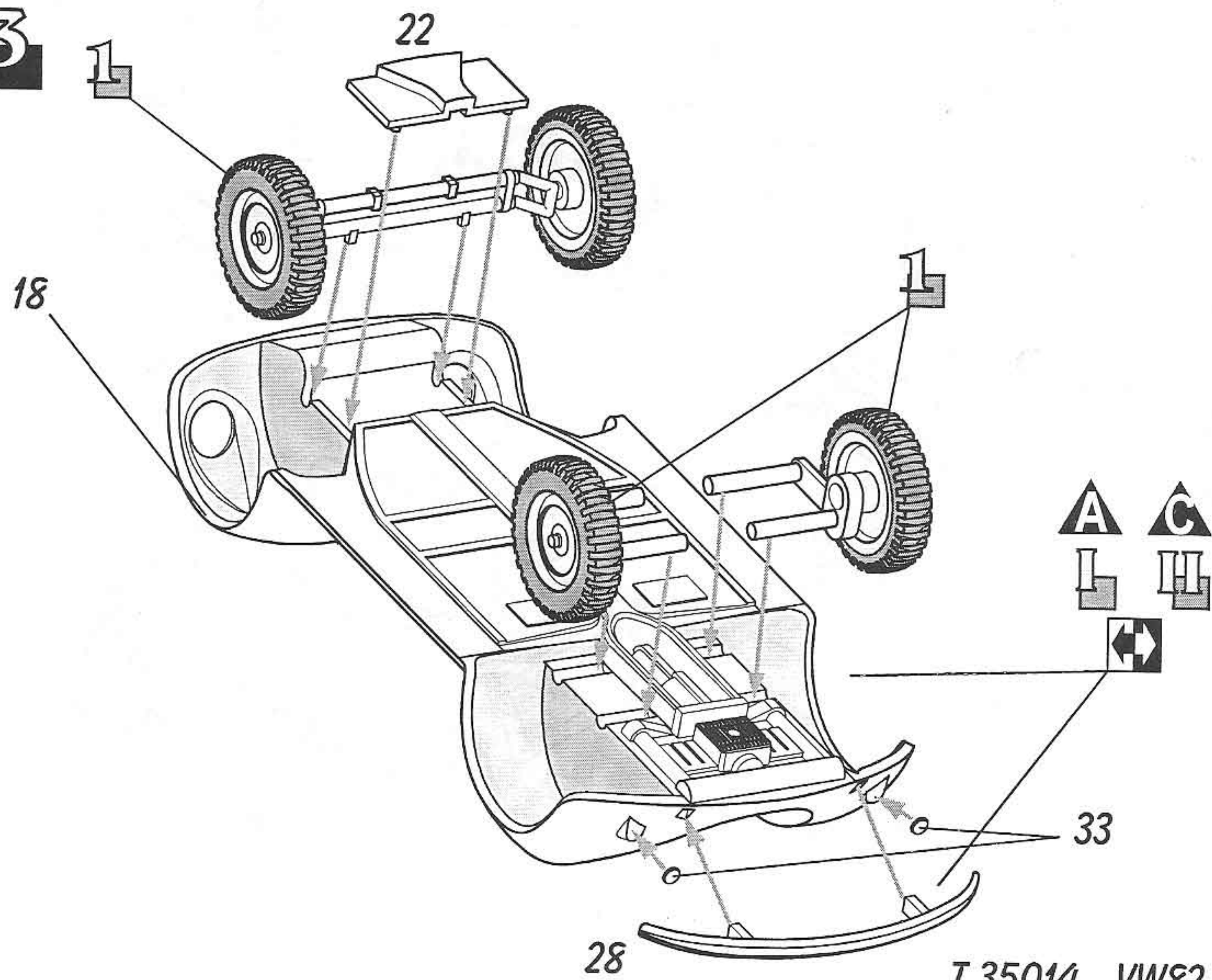
1



2

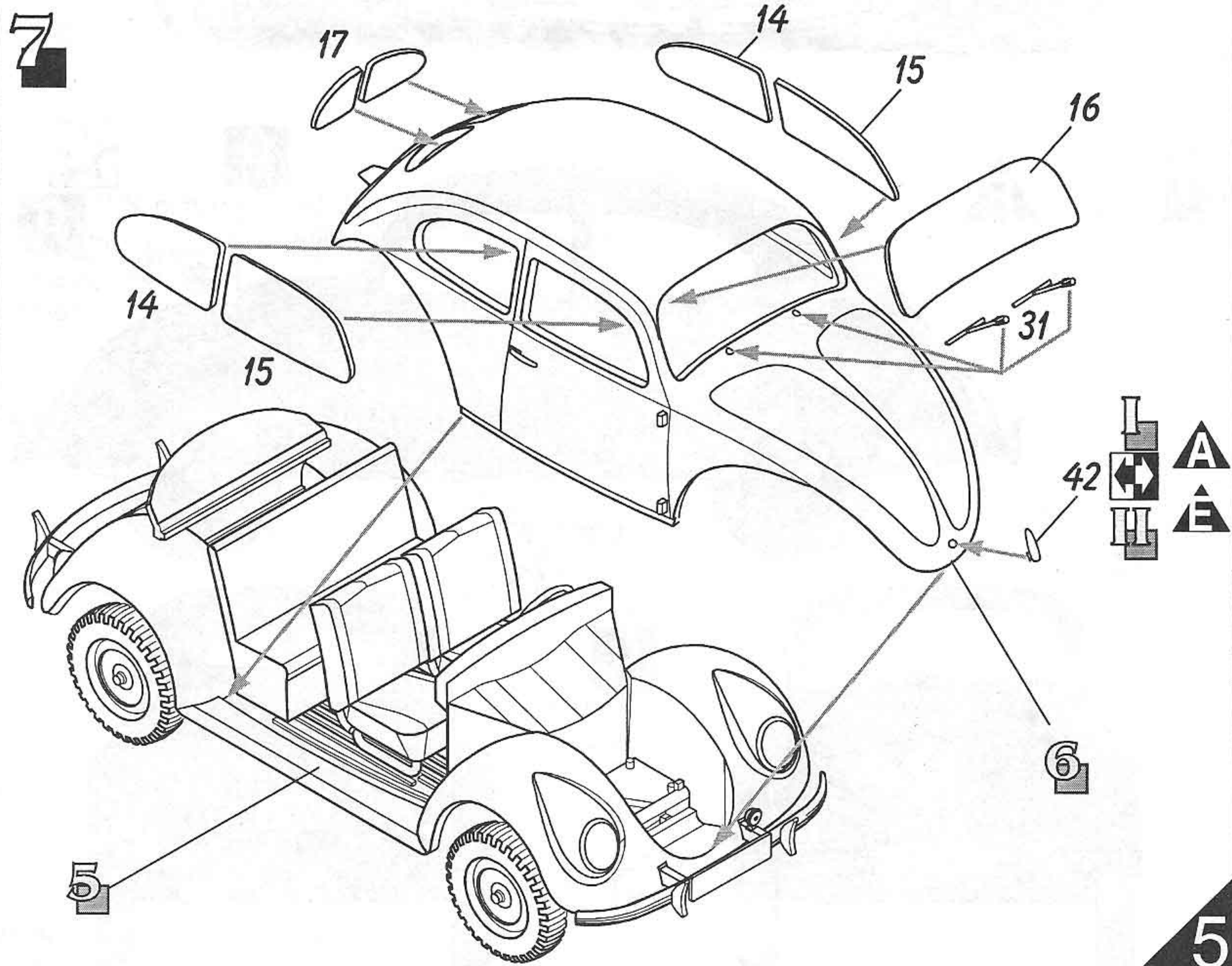
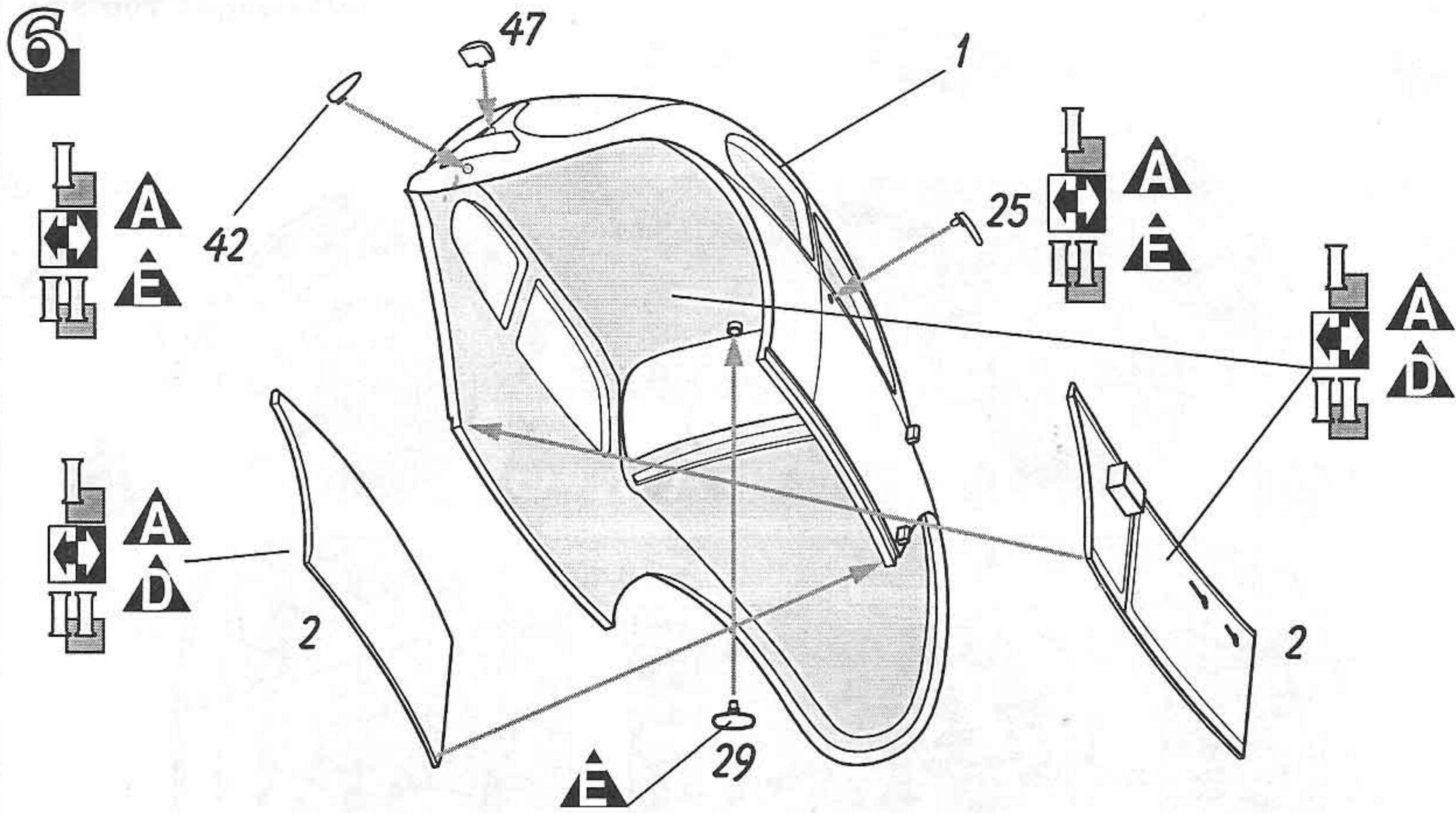


3



T 35014 VW82 E

3



ZBARVENÍ

PAINTING

BEMALUNG

DECORATION

Volkswagen Typ 82 E

