

80231

1.72

# Heller

MESSERSCHMITT  
Bf 108B "Taifun"

The first projects for the Bf 108 date back to 1933. It first came into active service during the Spanish Civil War. The Luftwaffe was to use it on several fronts as a liaison and VIP transport aircraft.

Wingspan ..... 10,5 m  
Length ..... 8,28 m  
Height ..... 2,3 m

Les premiers projets du Bf 108 remontent à 1933. Il fit son premier service actif durant la guerre d'Espagne. La Luftwaffe devait s'en servir sur de nombreux fronts comme avion de liaison et transport de personnalité.

Envergure ..... 10,50 m  
Longueur ..... 8,28 m  
Hauteur ..... 2,30 m

Die ersten Projekte des Bf 108 wurden im Jahre 1933 entwickelt. Er unternahm seinen ersten aktiven Einsatz während des Spanischen Bürgerkriegs. An mehreren Fronten wurde er von der Luftwaffe als Verbindungsflugzeug und zum Transport wichtiger Personen eingesetzt.

Spannweite ..... 10,50 m  
Länge ..... 8,28 m  
Höhe ..... 2,30 m

Los primeros proyectos del Bf 108 remontan al año 1933. Hizo su primer servicio activo durante la guerra de España. La Luftwaffe debía utilizarlo en numerosos frentes como avión de enlace y transporte de personalidades.

Envergadura ..... 10,50 m  
Longitud ..... 8,28 m  
Altura ..... 2,30 m

I primi progetti del Bf 108 risalgono al 1933. Questo aereo ha fatto le sue prime prove durante la guerra di Spagna. La Luftwaffe l'ha utilizzato su vari fronti, come aereo di collegamento e di trasporto di carattere.

Apertura alare ..... 10,50 m  
Lunghezza ..... 8,28 m  
Altezza ..... 2,30 m

De eerste plannen van de Bf 108 dategen van 1933. Hij voerde zijn eerste actieve dienst gedurende de Spaanse oorlog uit. De Luftwaffe gebruikte hem op talrijke fronten als verbindingsvliegtuig en vervoer van personaliteiten.

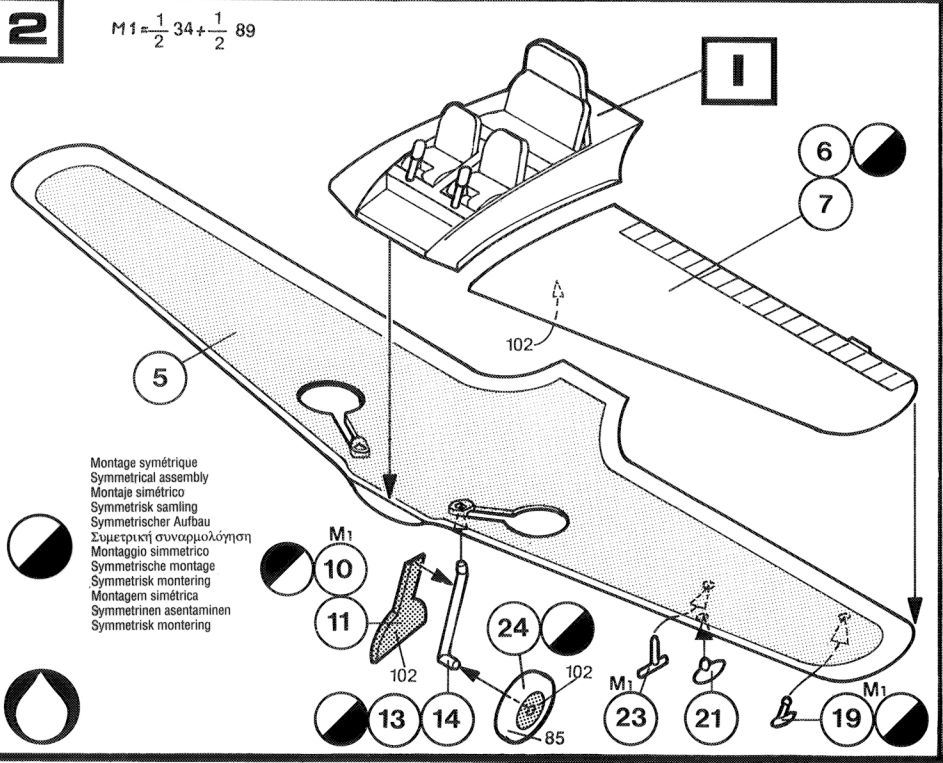
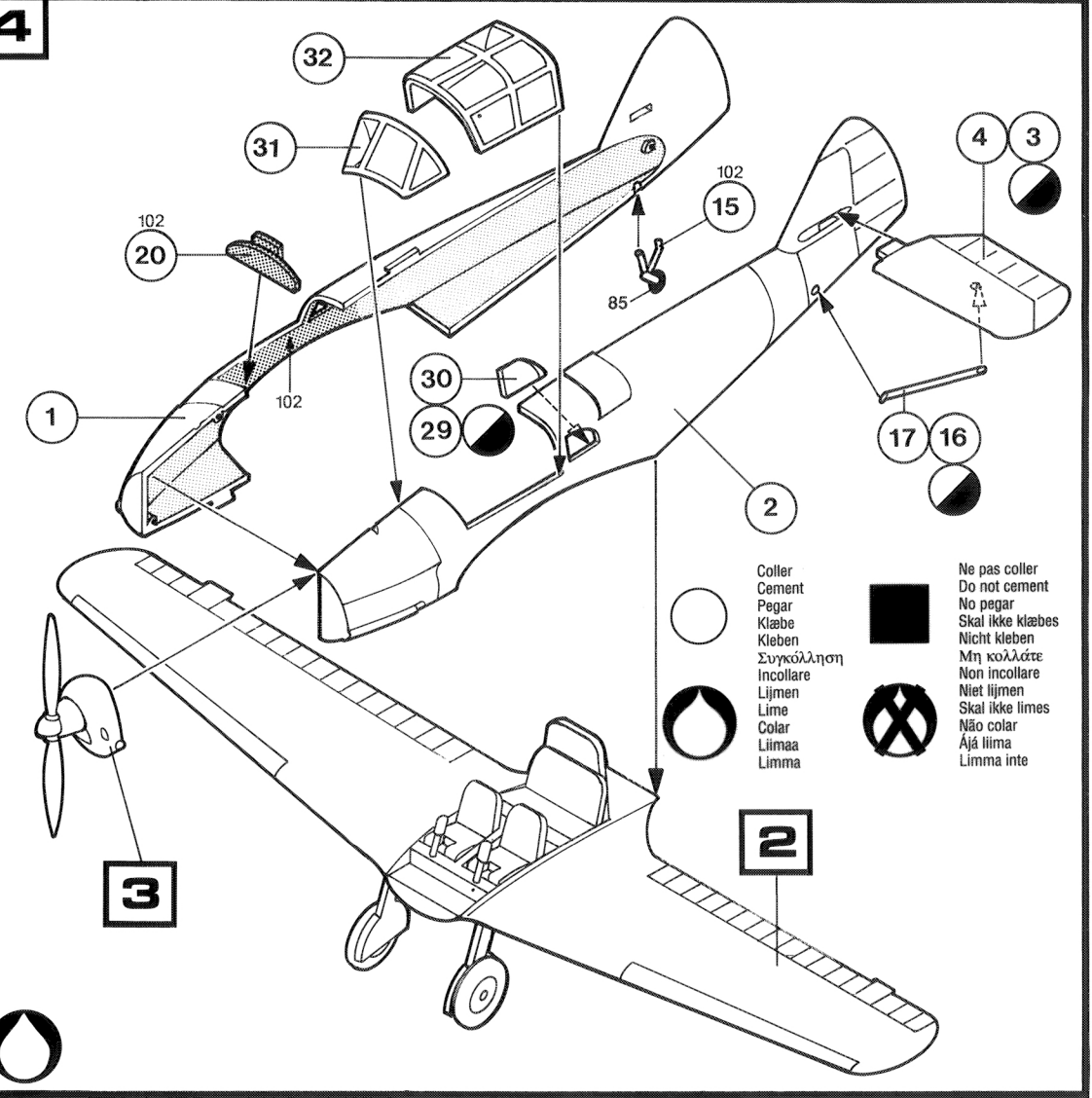
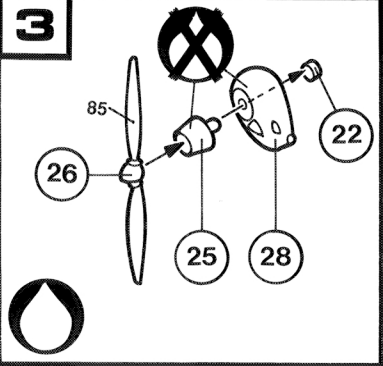
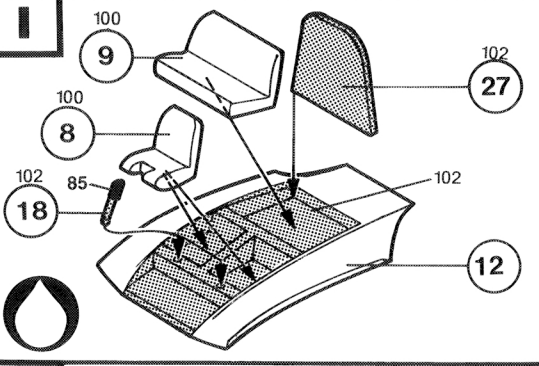
Spanwijdte ..... 10,50 m  
Lengte ..... 8,28 m  
Hoogte ..... 2,30 m

De första Bf 108 projekten härstammar från år 1933. Detta flygplan togs för första gången i bruk under det Spanska inbördeskriget. Luftwaffe använde det senare på ett antal fronter som förbindelseplan och för persontransporter.

Vingbredd ..... 10,50 m  
Längd ..... 8,28 m  
Höjd ..... 2,30 m

Ensimmäiset Bf 108 koneen suunnitelmat ovat peräisin vuodelta 1933. Sitä käytettiin ensimmäistä kertaa Espanjan sisällissodan aikana. Saksalainen Luftwaffe käytti myöhemmin tätä lentokonetta yhteyskoneena sekä henkilökuljetuksiin.

Siipien väli ..... 10,50 m  
Pituus ..... 8,28 m  
Korkeus ..... 2,30 m



- Coller
  - Cement
  - Pegar
  - Klæbe
  - Kleben
  - Συγκόλληση
  - Incollare
  - Lijmen
  - Lime
  - Colar
  - Liimaa
  - Limma
- Ne pas coller
  - Do not cement
  - No pegar
  - Skal ikke klæbes
  - Nicht kleben
  - Μη κολλάτε
  - Non incollare
  - Niet lijmen
  - Skal ikke limes
  - Não colar
  - Äj liima
  - Limma inte

Montage symétrique  
Symmetrical assembly  
Montaje simétrico  
Symmetrisk samlng  
Symmetrischer Aufbau  
Συμμετρική συναρμολόγηση  
Montaggio simmetrico  
Symmetrische montage  
Symmetrisk monterng  
Montagem simétrica  
Symmetrischen asentaminen  
Symmetrisk monterng

GERMANY : Bf 108 B SICILE 1943



Decalcomanias  
 Decals  
 Calcomanias  
 Billedoverføring  
 Abziehbild  
 χαλκομονίες  
 Decalcomanie  
 Aldrukplaatjes  
 Bildeoverføring  
 Decalcomania  
 Siirtokuvat  
 Dekalkomanier

BULGARIA: Bf 108

