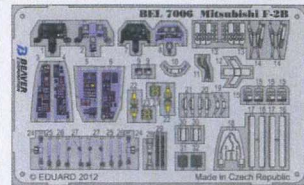


BEL 7006

Photo etched parts for HASEGAWA 1/72 kit
ハセガワ 1/72スケールキット適合

Mitsubishi F-2B
三菱 F-2B



BEL 7006
Mitsubishi F-2B

use the instant glue when apply PE to plastic parts

エッチング パーツを接着する場合には、通常の模型用接着剤ではなく瞬間接着剤またはエポキシ接着剤を使用して下さい。

- | | | |
|---|------------------------------|-------------------------------|
| Symmetrical Assembly
左右パーツと同じように組み立てる。 | Bend
折り曲げる。 | Grind
プラスチック パーツに大きさを合わせる。 |
| Remove
切り取る。(または、削り取る。) | Option
どちらか選んで組み立てる。 | |
| Drill Hole
穴を開ける。 | Replace
プラスチック パーツと差し替える。 | |

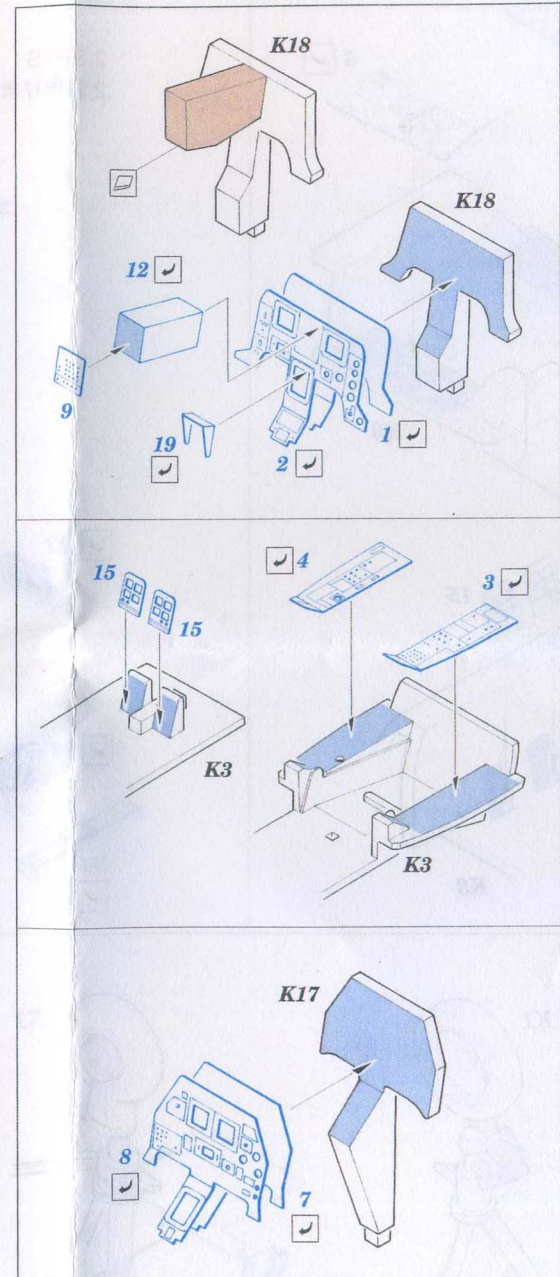
- | | |
|--|---|
| Photo-Etched Parts
エッチング パーツを示します。 | Parts to be removed
プラスチックパーツを切り取る。(または、削り取る。箇所を示します。) |
| Original Kit Parts
プラスチック パーツを示します。 | Fill
プラスチック パーツの穴をパチで埋める箇所を示します。 |

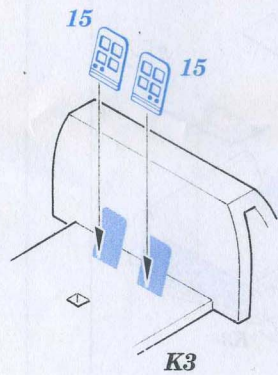
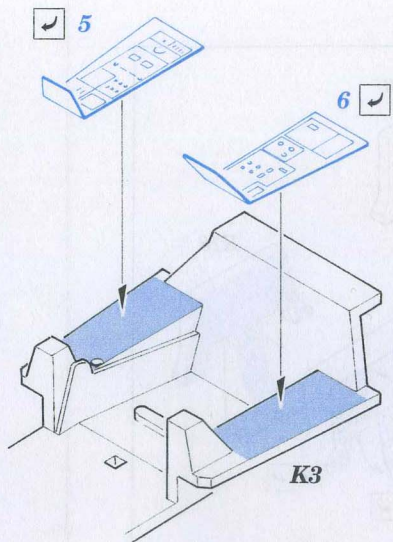
This product contains metal details parts for upgrading scale plastic models.
When selecting this set make sure that it for the kit mentioned on the label as these sets are made specifically for that kit
When upgrading the model some cutting or corrections may be necessary for parts to fit accurately
Warning!

This set contains small and sharp parts.
Work carefully in a ventilated and well-lit room.
Safety glasses are recommended.
This products is not suitable for children 14 years or younger.

スケールモデルをディテールアップする細かい金属製パーツです。
適合するキットを組み立てる際にご使用下さい。タイトルに示されるキット用に、このエッチング パーツは製作されています。
エッチングパーツを使用してキットを組み立てる際には、プラスチック パーツを「切り取る」または「削り取る」など、加工を必要とする箇所があります。

警告：模型を制作するには、通気性の良い明るい部屋で行なって下さい。
エッチング パーツには「細かい」または「とがった」パーツが含まれています。口の中には絶対に入れないで下さい。
また目の保護のためにゴーグルの装着をお勧めします。14才以下のお子様には絶対に与えないで下さい。





2 SETS
2個作ります

