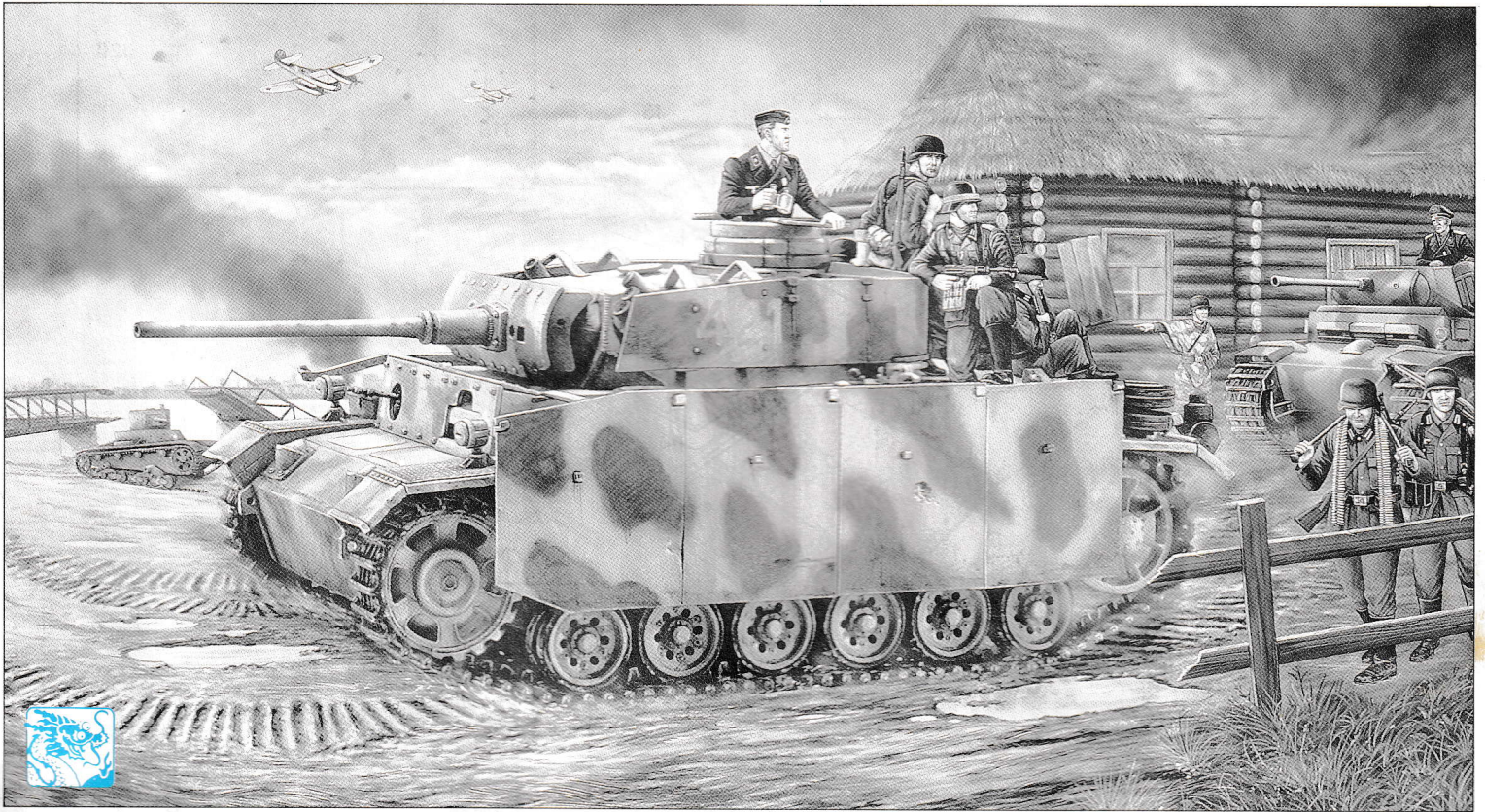


# PzKpfw. III Ausf. M/N, Sd. Kfz. 141/2

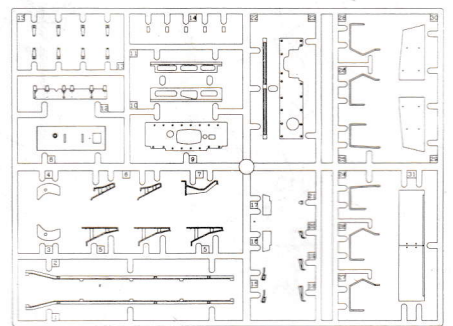
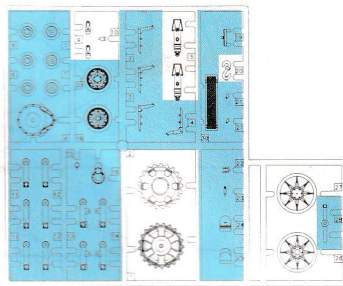
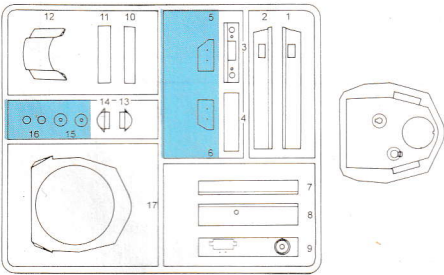
KIT NO. 9015



**b**

**Bx2**

**J**

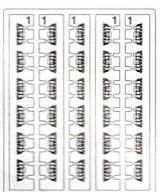
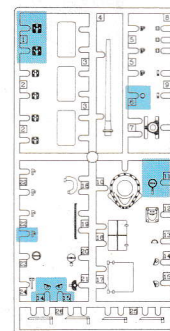
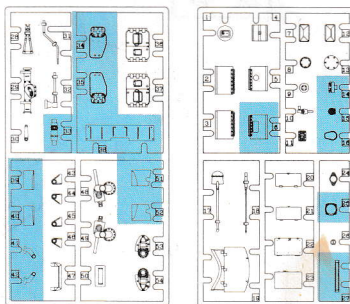
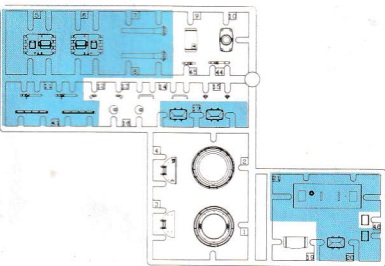


**E**

**F**

**Hx2**

**Ix8**



**Lx2**



**K**

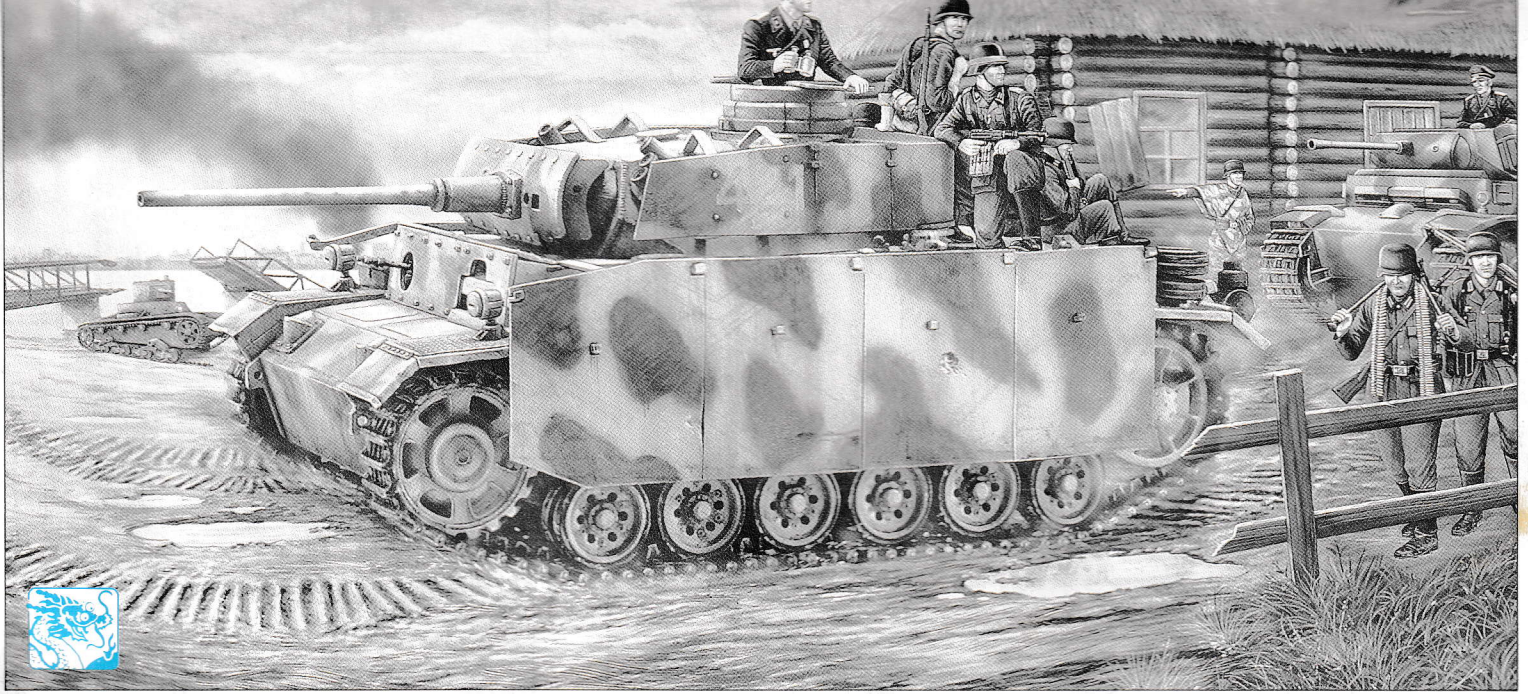
**Dx2**

**C**

**A**

**MA**  
(PHOTO-ECTHED PARTS)

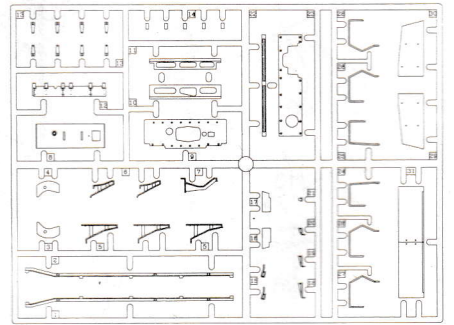
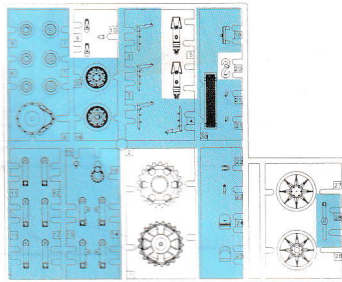
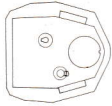
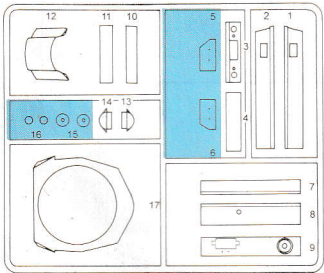




**b**

**Bx2**

**J**

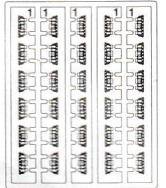
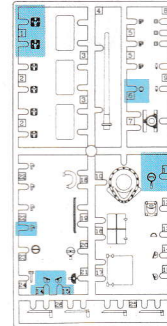
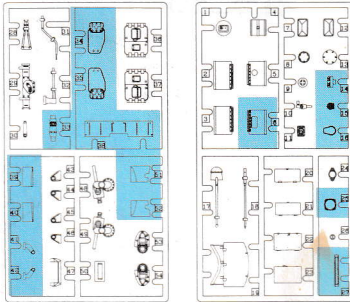
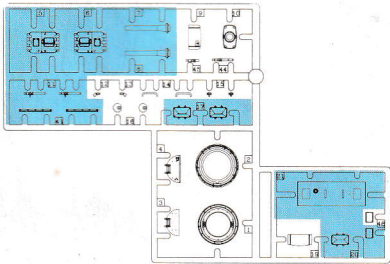


**E**

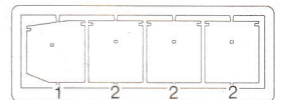
**F**

**Hx2**

**Ix8**



**Lx2**



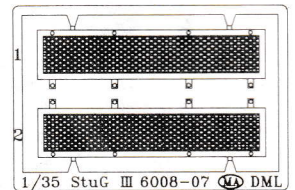
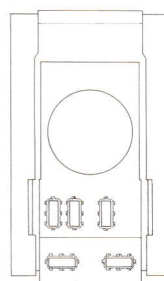
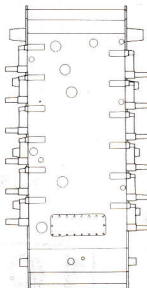
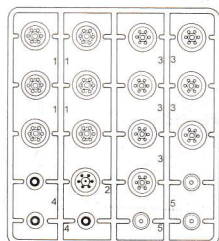
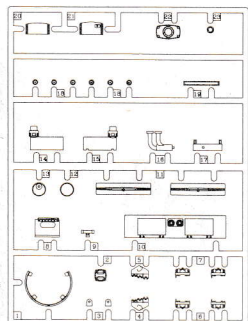
**K**

**Dx2**

**C**

**A**

**MA**  
(PHOTO-ETCHED PARTS)



この部品は使用しません。  
Parts not for use.  
Telle werden nicht verwendet.  
Pièces a ne pas utiliser.  
Parti non utilizzati.  
不需要使用的部件



**組立での注意**

- ・接着剤や塗料は火の近くで使わないでください。使う時はときどき窓を開けて換気に気をつけましょう。
- ・塗料指定の **1** はグンゼ産業・Mr カラーの番号です。接着剤や塗料は入っていないので別にお買い求めください。
- ・部品をランナーから切り離す時は模型用ハサミ等を使い、余分な部分はカッターやヤスリ等で仕上げてください。
- ・組立図のサインマークは下の説明をごらんください。

**〈注意〉**

- ・勿於近火處使用膠水或油漆，並打開窗戶保持空氣流通。
- ・**1** 代表都是產業出品MR.COLOR 的顏色編號。不包括膠水及油漆。
- ・自膠架中取出部件時，應用模型專用剪，並用剃刀或小銼除去多餘的膠料。
- ・各圖型的含意可參考本欄以下的說明。

**ZUR BEACHTUNG**

- ・Kleber und Farbe nicht nahe von offenem Feuer verwenden und das Fenster von Zeit zu Zeit zur Belüftung öffnen.
- ・Der **1** der Farbkennzeichnung bedeutet die Farbnummer von GUNZE SANGYO MR. COLOR. Kleber und Farbe sind nicht enthalten.
- ・Zum Abschneiden der Teile vom Verbundstück eine Modellierschere verwenden und die überstehenden Plastikteile mit einem Messer oder einer Feile beseitigen.
- ・Die Bedeutung der Symbols finden Sie unten in dieser Spalte.

**CAUTION**

- ・When you use glue or paint, do not use near open flame, and use in well ventilated room.
- ・**1** of color indication refers to the color number of GUNZE SANGYO MR. COLOR. Glue and paint are not included.
- ・When you take parts off from the runner, use a modeling scissors and trim excess plastic with a cutter or a file.
- ・See the bottom of this column for the meaning of symbols.

**ATTENTION**

- ・Ne pas utiliser de colle ou de peinture à proximité d'une flamme nue, et aérer la pièce de temps en temps.
- ・Le numéro **1** pour l'indication de couleurs correspond au numéro de couleur de GUNZE SANGYO MR. COLOR. La colle et la peinture ne sont pas comprises.
- ・Pour retirer les pièces hors du cadre, utiliser des ciseaux spéciaux pour maquette et retirer le plastique en excès avec un cutter ou une lime.
- ・Voir la fin de cette colonne pour la signification des symboles.

**ATTENZIONE**

- ・Non usare colla a vernice vicino a fiamme esposte, e aprire le finestre di tanto in tanto per cambiare l'aria.
- ・**1** delle indicazioni di colore si riferisce al numero di colore di GUNZE SANGYO MR. COLOR. Colla e vernice non sono incluse.
- ・Quando si staccano parti del carrello, usare forbici da modellismo e eliminare la plastica in eccesso con un coltello o una lima.
- ・Vedere in fondo a questa colonna per il significato dei simboli.

**x2** 2コつくってください。  
MAKE 2PCS  
2 TEILE FERTIGEN  
EFFECTUER 2 PIECES  
FARE DUE PEZZI  
TEE 2 KPL  
GOR 2 ST  
製作二個

切り取ってください。  
REMOVE  
ENTFERNEN  
RETHEN  
SEPARARE  
POISTA  
AVLAGNSA  
切去

接着しないでください。  
DO NOT CEMENT  
NICHT KLEBEN  
NE PAS COLLER  
NON INCOLLARE  
EILIMAA  
LIMMAEJ  
不用黏合

デカールを貼ってください。  
APPLY DECAL  
HIER ABZIEHBILD  
APPLIQUER DECALCOMANIE  
APPLICARE DECALCOMANIE  
ASETA SIIRTOKUVIA  
APPLICERA DECALEN  
貼上水貼紙

注意してください。  
BE CAREFUL  
HIER VORSICHT  
FAIRE ATTENTION  
USARE ATTENZIONE  
VAROVASTI  
FORNITOST  
小心留意

接着剤は乾燥まで24時間待ちます。  
PLAS KLEB 19A A 24 HODINACH WARTEN  
SIKES KLEB 19A KLEB 19A 24 HODINACH WARTEN  
ADHESIVE IS COMPLETELY DRY AFTER 24 HOURS  
FIBRELETT FERTIG NACH 24 HODINACH WARTEN  
V KLEB NACH 24 HODINACH WARTEN  
SICHT NACH 24 HODINACH WARTEN  
粘着剤は乾燥まで24時間待ちます。

接着してください。  
CEMENT TOGETHER  
ZUSAMMENLEBEN  
COLLER ENSEMBLE  
INCOLLARE INSEMME  
LIMAA YHTEEN  
LIMAA HOP  
用膠黏合

穴をめてください。  
OPEN HOLE  
OFFEN  
FAIRE UN TROU  
FORO APERTO  
AVAA REIKÄ  
OPPIA HALET  
開孔

穴をうめてください。  
FILE HOLE  
SCHLIESSEN  
BOUCHER LE TROU  
FORD PLENO  
TÄYTÄ REIKÄ  
FYLL HALET  
孔孔填平

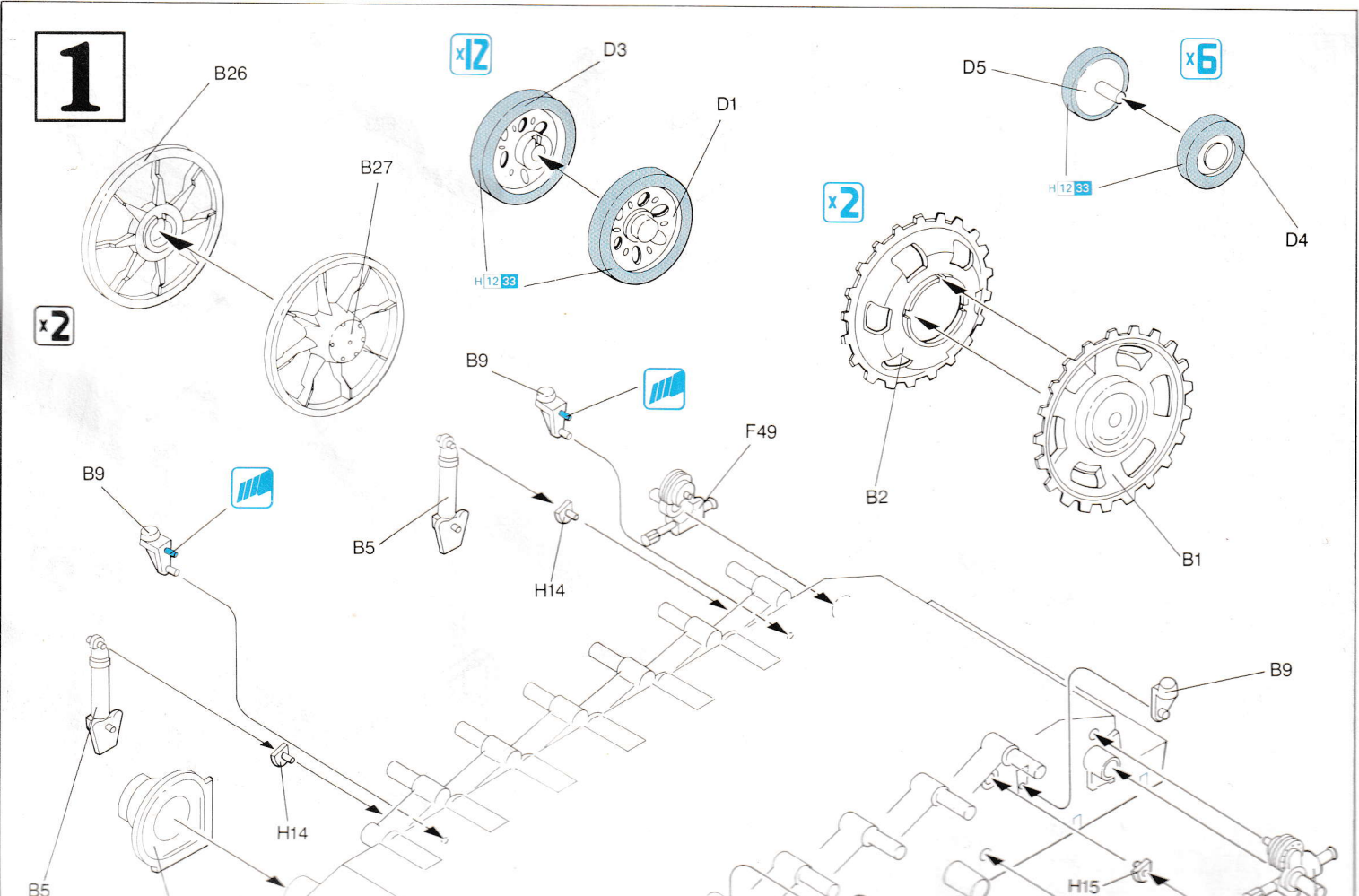
どまらがないでください。  
OPTIONAL  
NACH BELIEBEN  
FACULTATIF  
FACULTATIVO  
VALINNAINEN  
VALBAR  
可以選擇採用

折り曲げてください。  
BEND  
BITTE BIEGEN  
PLIER 5% VOUS PLAIT  
PIEGARE  
TÄTA  
BOCKA  
屈曲

瞬間接着剤(金剛用)  
INSTANT GLUE FOR METAL  
METALLKLEBER  
COLLE A METAL INSTANTANEE  
COLLA INSTANANEA PER METALLU  
PIKALIMAA METALLIOSIA VARTEN  
SNABBLIM FOR METALLDELAR  
金剛用速乾膠

**H1 GUNZE SANGYO AQUEOUS HOBBY COLOUR ITALERI PAINT NO. 1 GUNZE SANGYO MR. COLOUR**

H12 33	フヤ消しブラック	1749	FLAT BLACK	MATTSCHWARZ	NOIR MAT	NERO OPACO	啞黑色
H18 28	黒鉄色	1415	STEEL	STAHL	ACIER	ACCIAIO	黒鐵色
H37 43	ウッドブラウリ	1735	WOOD BROWN	HOLZBRAUN	BRUN BOIS	HARRONE LEGNO	木棕色
H76 61	焼鉄色	1406	BURNT IRON	GEBR, EISEN	FER BRULÉ	FERRO BRUCIATO	燒鐵色
H29 39	サンディイエロー	1706	SANDY YELLOW	SANDGELB	JAUNE SABLE	SABBIA (GIALLO SCURO)	深黃色
H303 303	グリーンFS34102	1712	GREEN	GRÜN	VERT	VERDE	綠色



**x2**  
2つずつしてください。  
MAKE 2PCS  
2 TEILE FERTIGEN  
EFFECTUER 2 PIECES  
FARE DUE PEZZI  
TEE 2 KPL.  
GOR 2 ST.  
製作二組

切り取ってください。  
REMOVE  
ENTFERNEN  
RETIKER  
SEPARARE  
POISTA  
AVLÄSSNA  
切去

接着しないでください。  
DO NOT CEMENT  
NICHT KLEBEN  
NE PAS COLLER  
NON INCOLLARE  
ELIMAA  
LIMMAEJ  
不用粘合

テカールを貼ってください。  
APPLY DECAL  
HIER AUFZEHLEN  
APPLIQUER DECALCOMANIE  
APPLICARE DECALCOMANIE  
ASETA SIIRTOKUVA  
APLICERA DECALEN  
貼上水口紙

注意してください。  
BE CAREFUL  
HIER VORSICHT  
FAIRE ATTENTION  
USARE ATTENZIONE  
VAROUSTI  
PÖRNKTIKT  
小心留意

瞬間接着剤(金剛用)  
INSTANT GLUE FOR METAL  
METALLKLEBER  
COLLE A METAL INSTANTANEE  
COLLA INSTANTANEA PER METALLO  
PIKALIMAA METALLOJEN VARTEN  
SNABBLIM FOR METALLOJÄRAN  
瞬間用速乾膠

接着してください。  
CEMENT TOGETHER  
ZUSAMMENKLEBEN  
COLLER ENSEMBLE  
INCOLLARE INSIEME  
LIMMA YHTEN  
LIMMA IHOP  
用膠粘合

穴をゆけてください。  
OPEN HOLE  
ÖFFNEN  
FAIRE UN TROU  
FORD APERTO  
AVAA REIKÄ  
ÖPNÄ HÅLET  
鑽孔

穴をゆけてください。  
FILE HOLE  
SCHLESEN  
BOUCHER LE TROU  
FORD PIENO  
TÄYTÄ REIKÄ  
FYLL HÅLET  
把孔磨平

どちらかを選んでください。  
OPTIONAL  
NACH BELIEBEN  
FACULTATIF  
FACOLTATIVO  
VALINNAVARAINEN  
VALBAR  
可以選擇採用

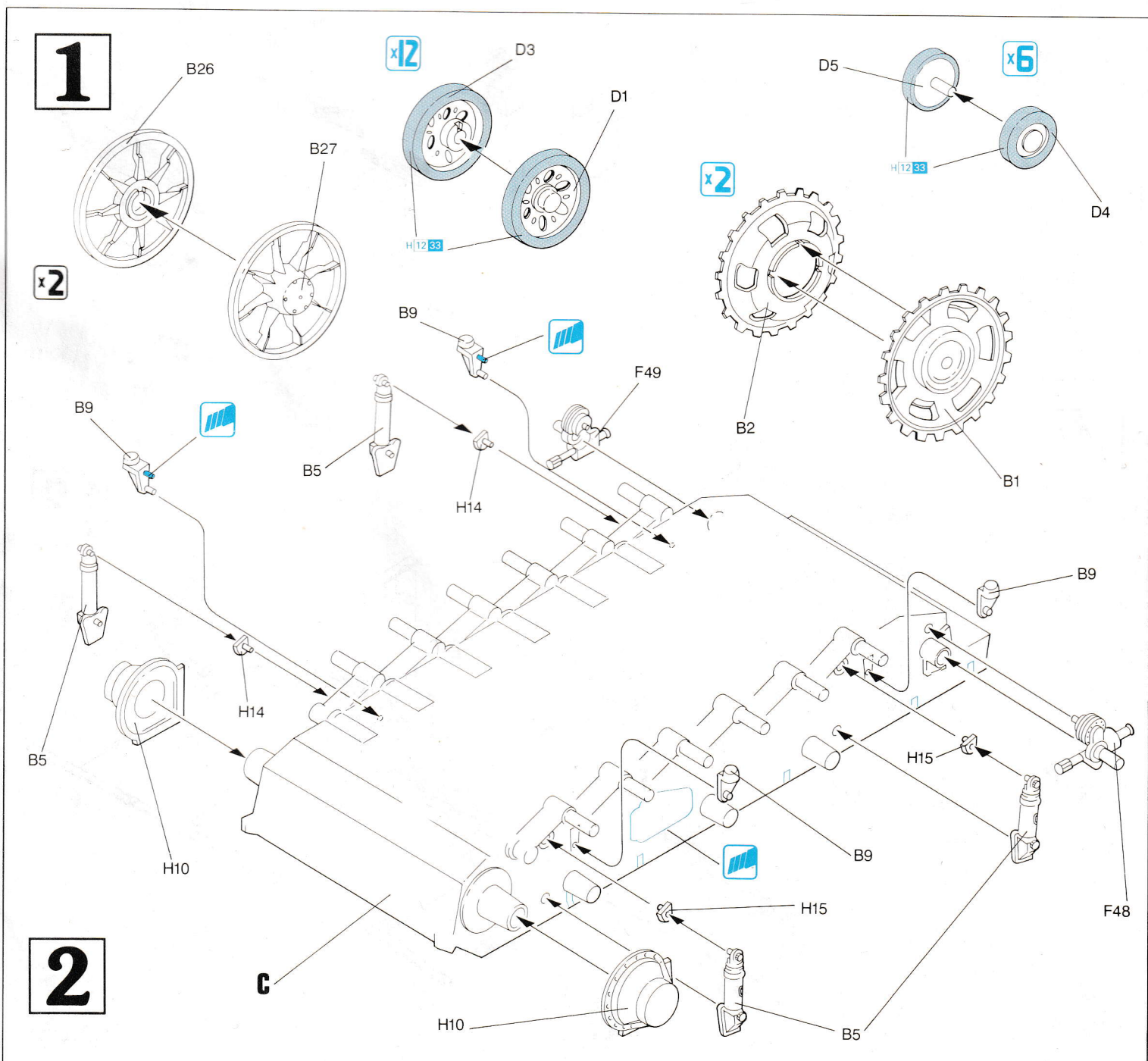
折り曲げてください。  
BEND  
BIEGEN  
PLIER SIL VOUS PLIAT  
PIEGARE  
TÄTA  
BÖKA  
屈曲

瞬間接着剤(金剛用)  
INSTANT GLUE FOR METAL  
METALLKLEBER  
COLLE A METAL INSTANTANEE  
COLLA INSTANTANEA PER METALLO  
PIKALIMAA METALLOJEN VARTEN  
SNABBLIM FOR METALLOJÄRAN  
瞬間用速乾膠

# H1 GUNZE SANGYO AQUEOUS HOBBY COLOUR ITALERI PAINT NO.

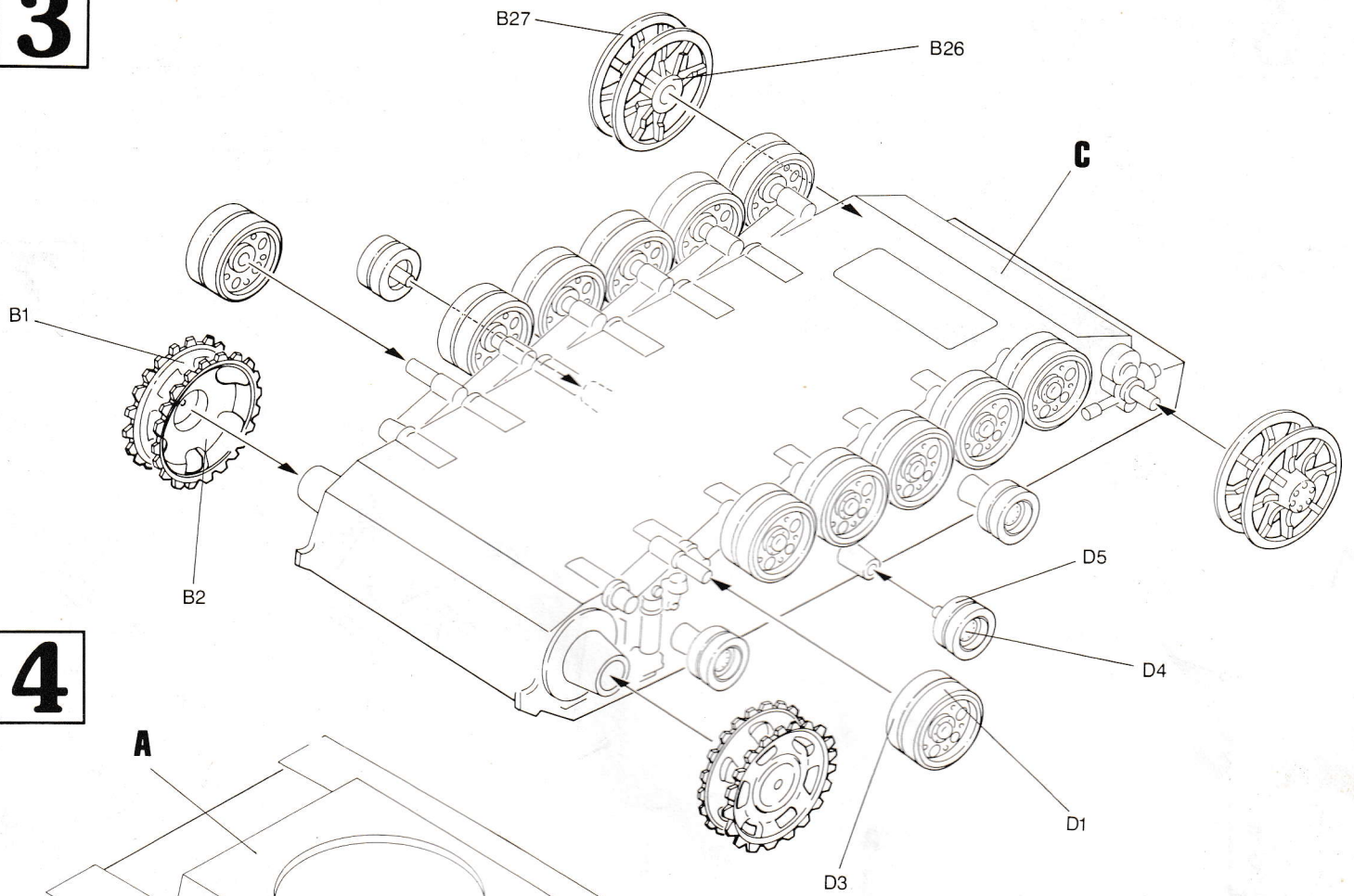
# 1 GUNZE SANGYO MR. COLOUR

H12 33	フヤ消しブラック	1749	FLAT BLACK	MATTSCHWARZ	NOIR MAT	NERO OPACO	啞黑色
H18 28	黒鉄色	1415	STEEL	STAHL	ACIER	ACCIAIO	黒鐵色
H37 43	ウッドブラウリ	1735	WOOD BROWN	HOLZBRAUN	BRUN BOIS	HARRONE LEGNO	木棕色
H76 61	焼鉄色	1406	BURNT IRON	GEBR. EISEN	FER BRULÉ	FERRO BRUCIATO	燒鐵色
H79 39	サンディイエロー	1706	SANDY YELLOW	SANDGELB	JAUNE SABLE	SABBIA (GIALLO SCURO)	深黄色
H303 303	グリーンFS34102	1712	GREEN	GRÜN	VERT	VERDE	綠色

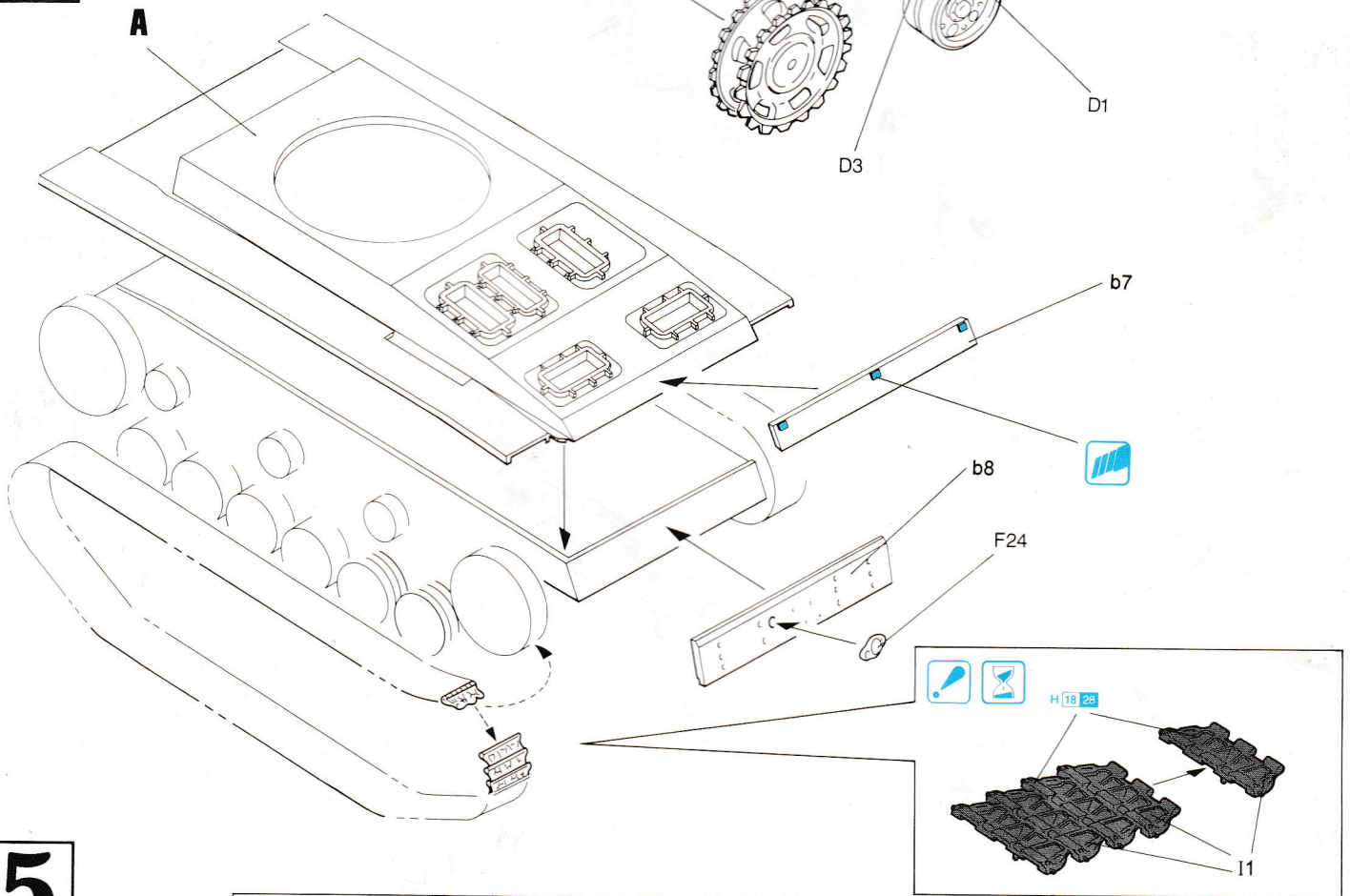




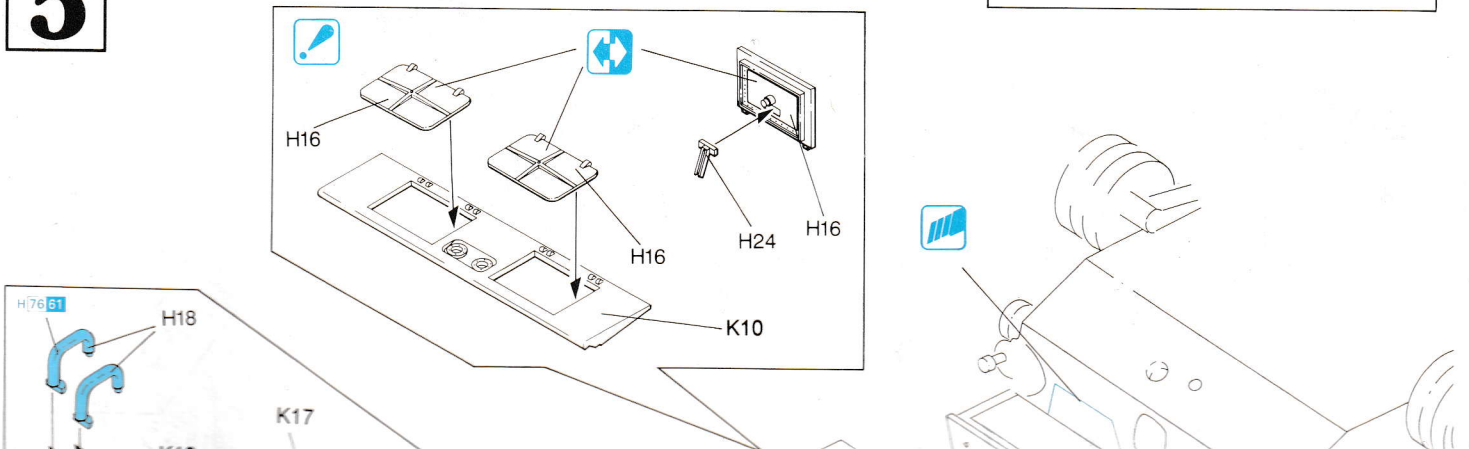
**3**



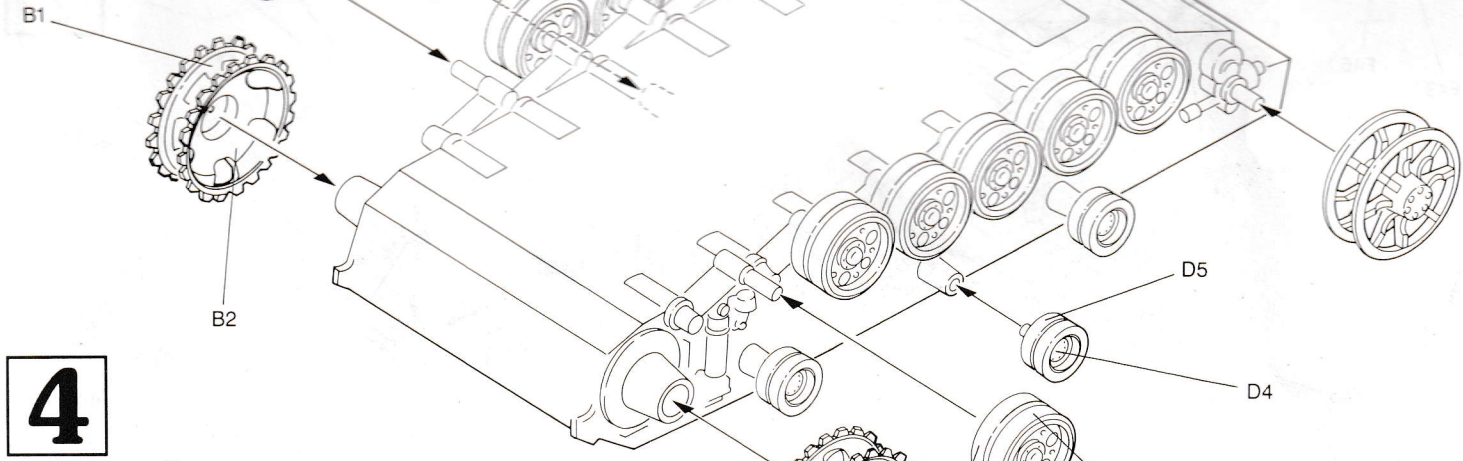
**4**



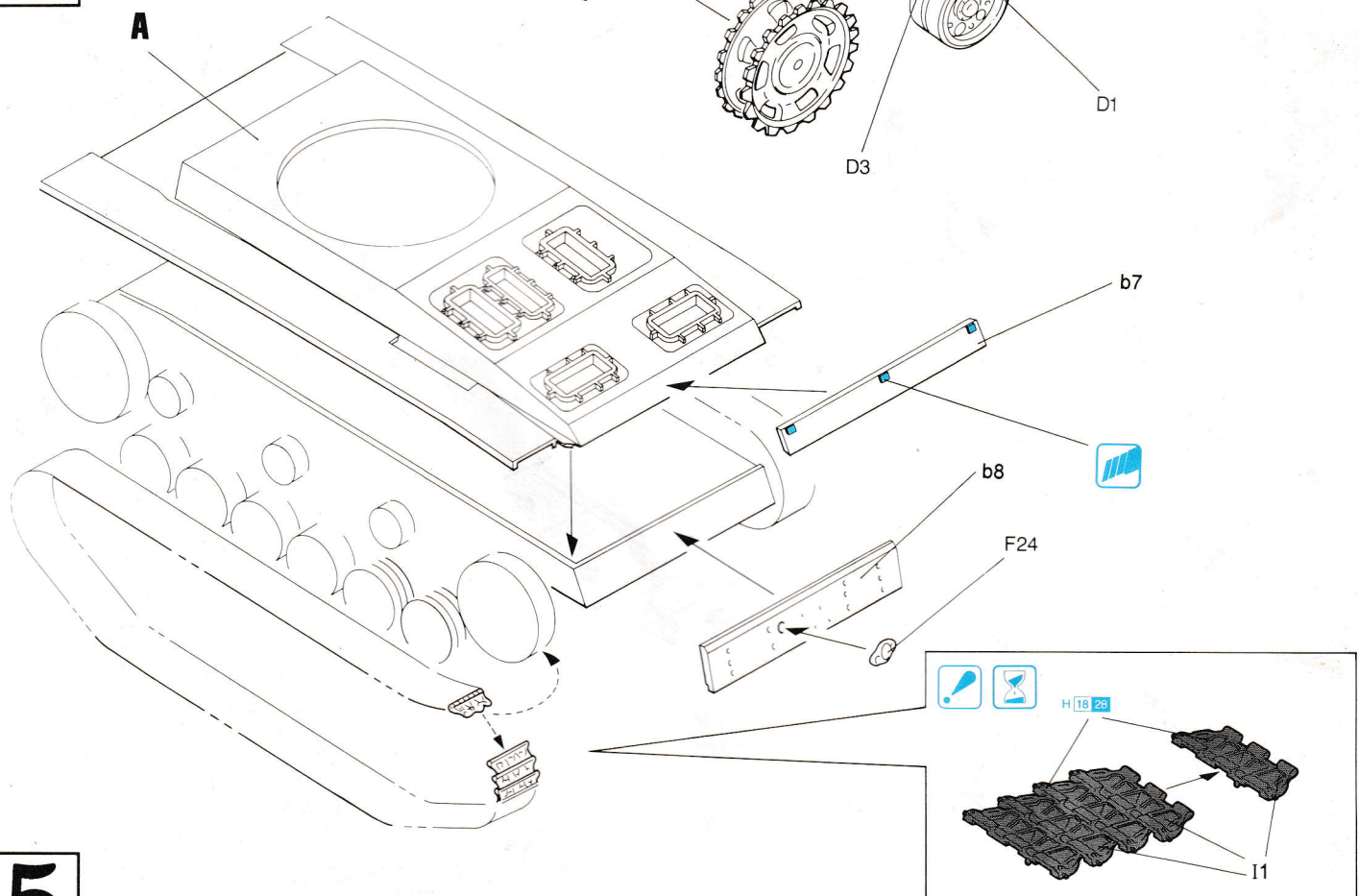
**5**



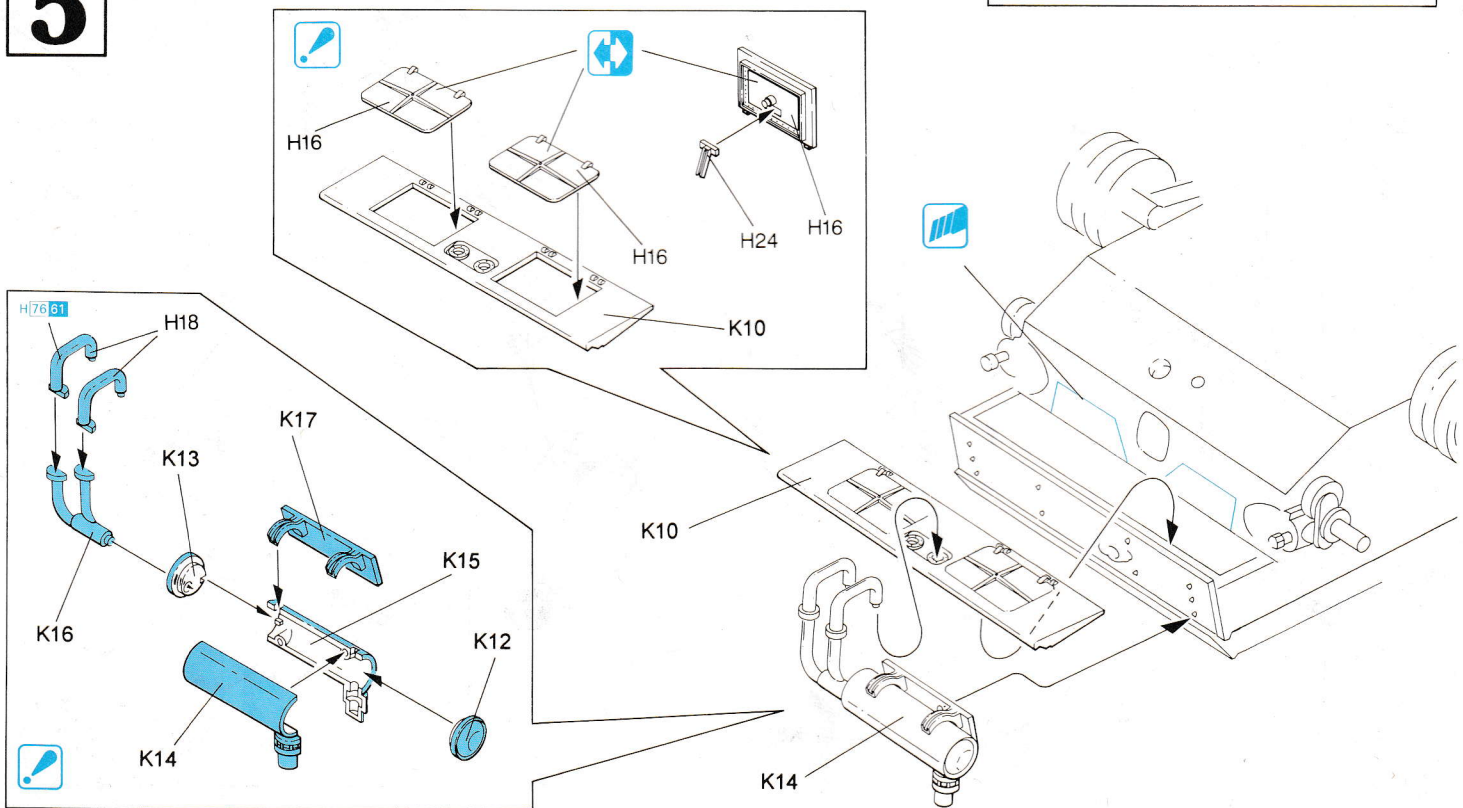




**4**

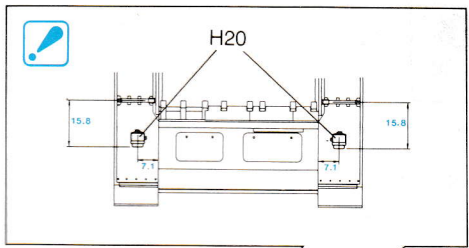
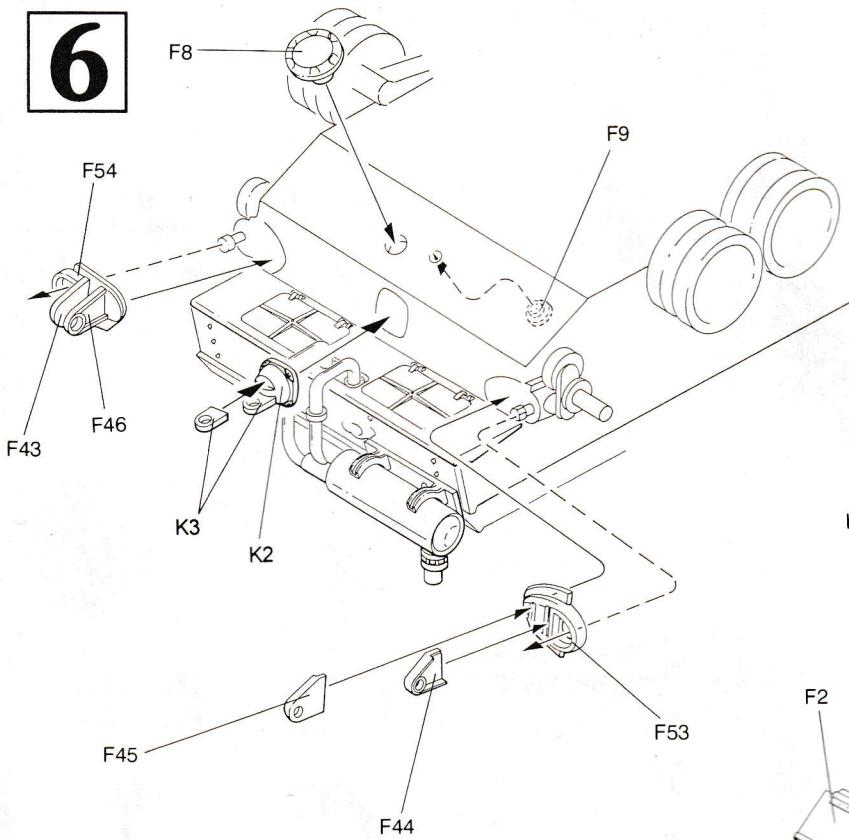


**5**

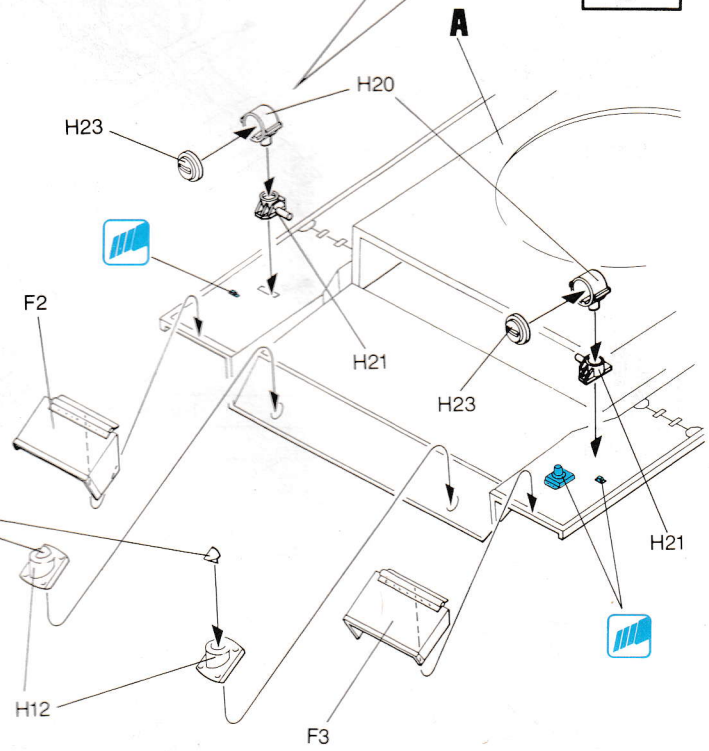




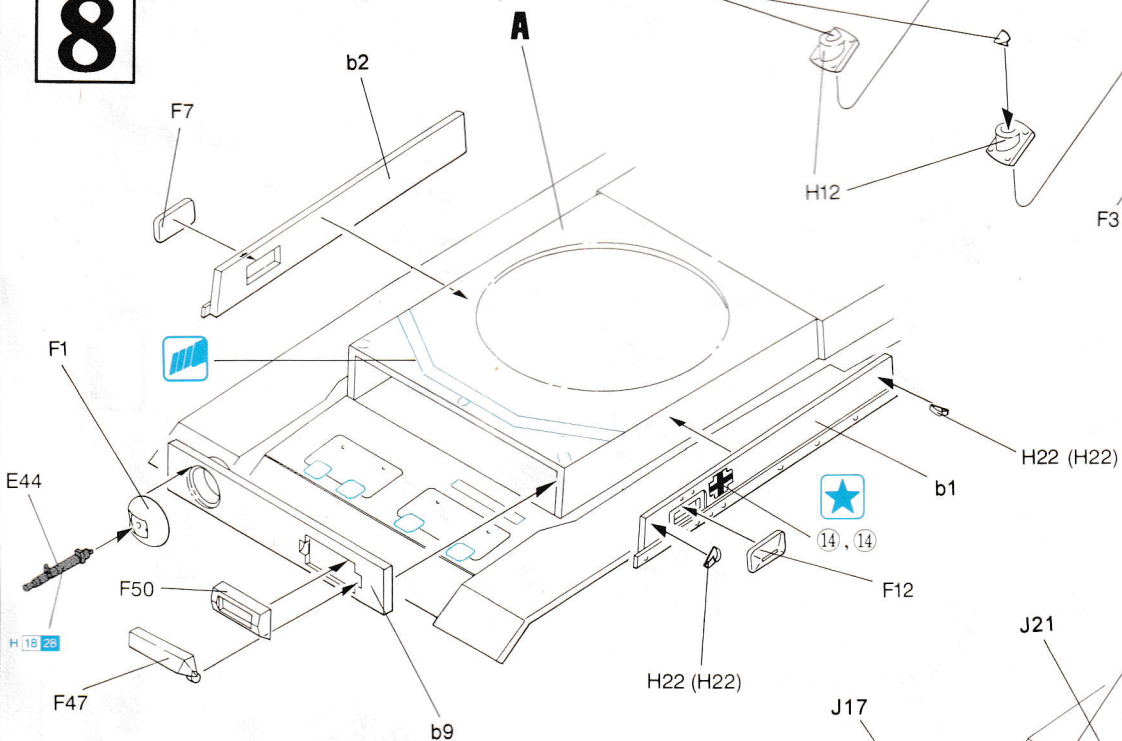
**6**



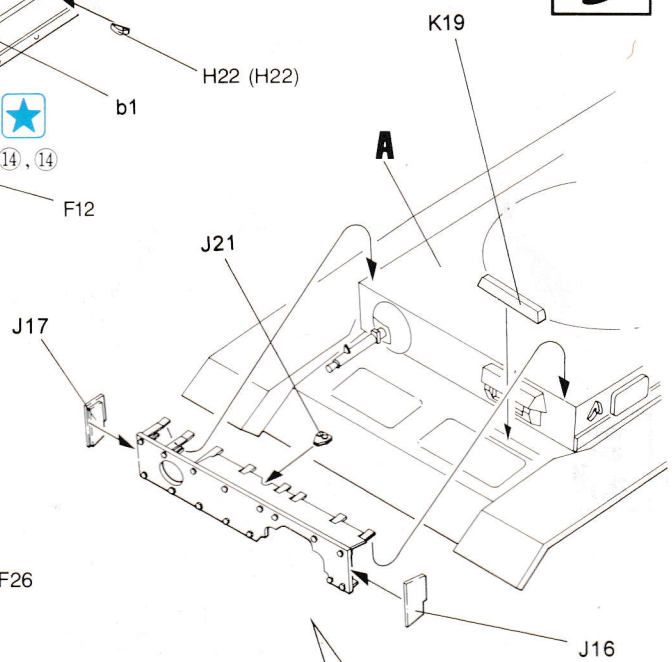
**7**



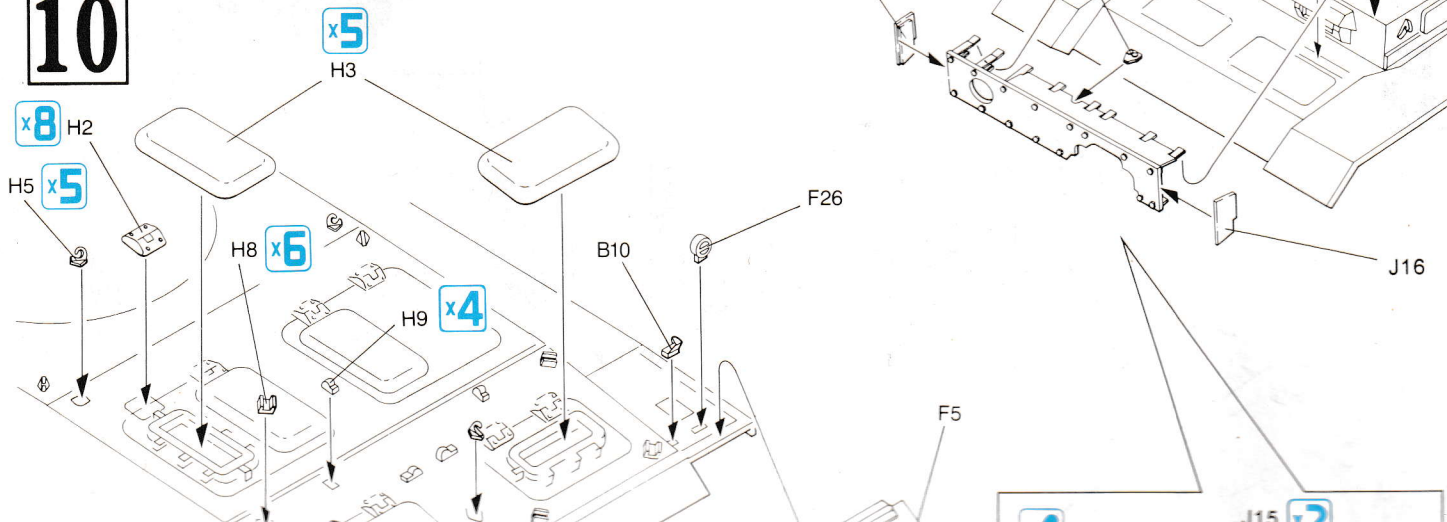
**8**



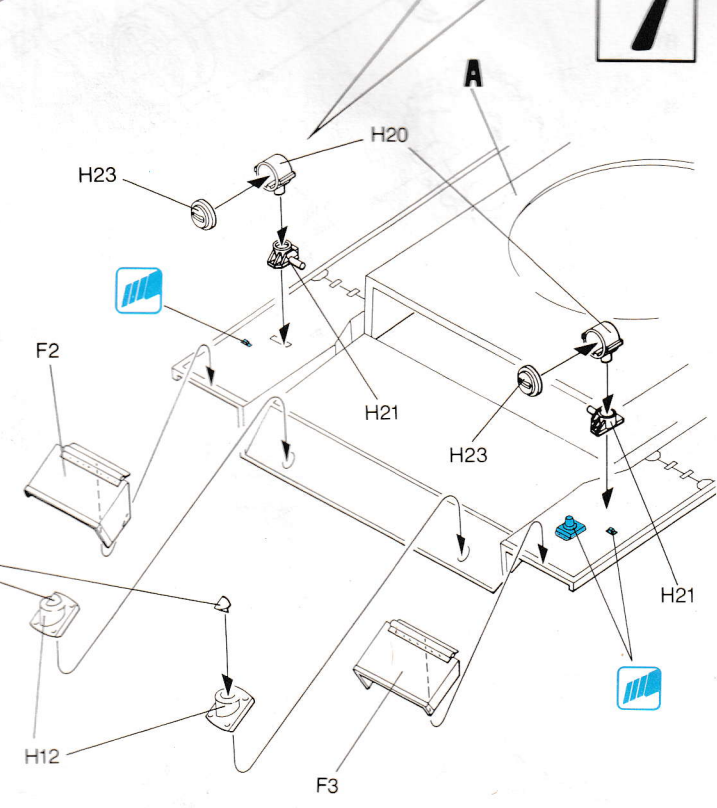
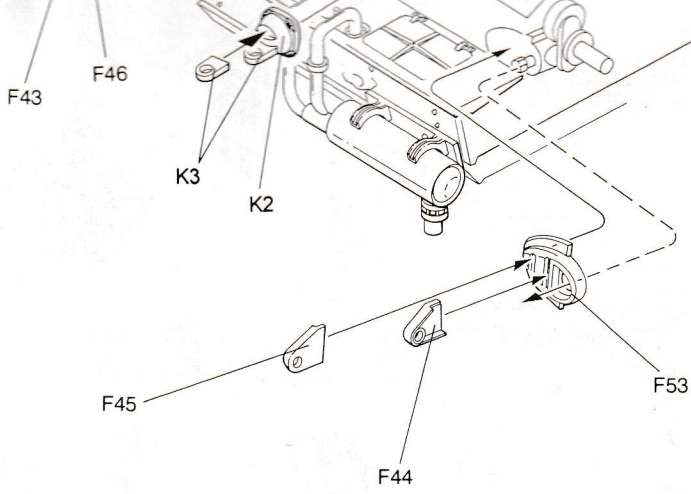
**9**



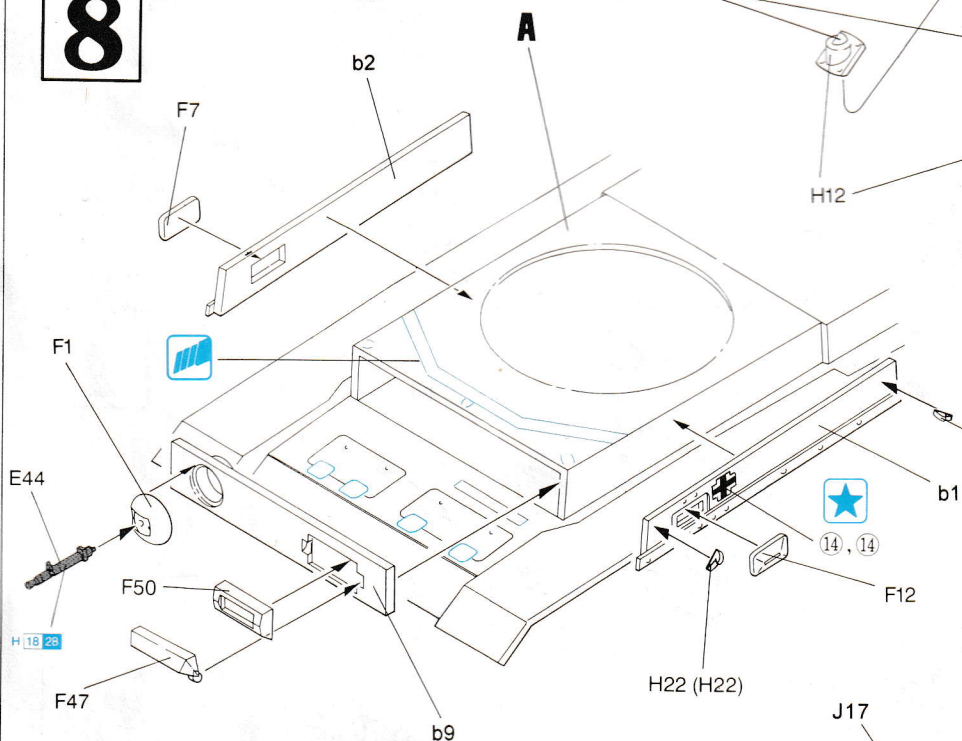
**10**



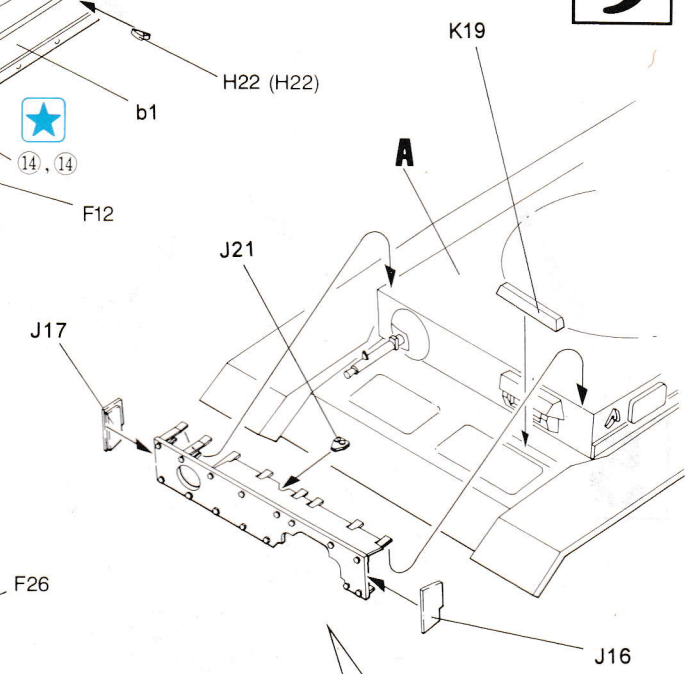




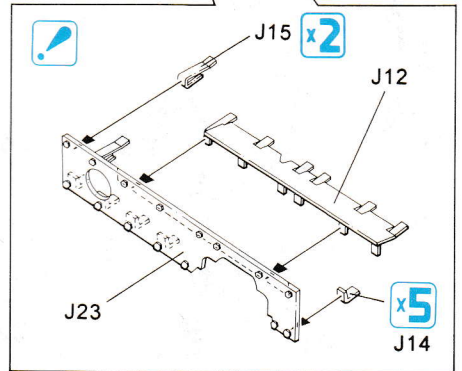
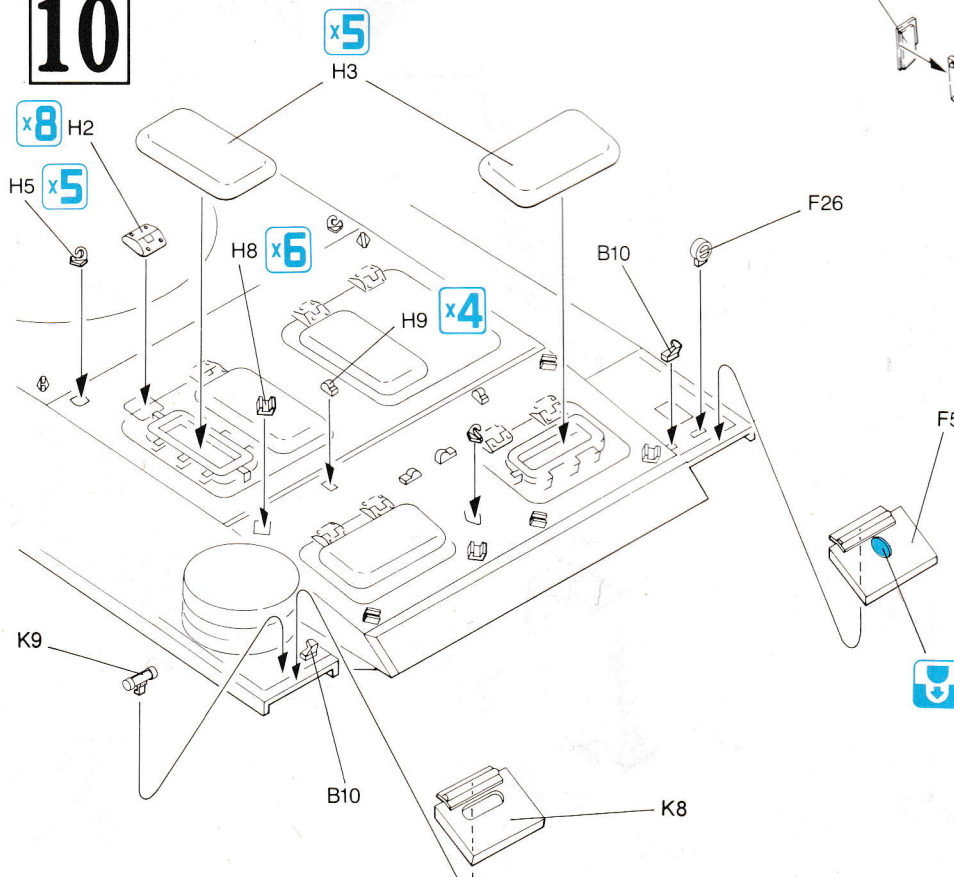
**8**



**9**

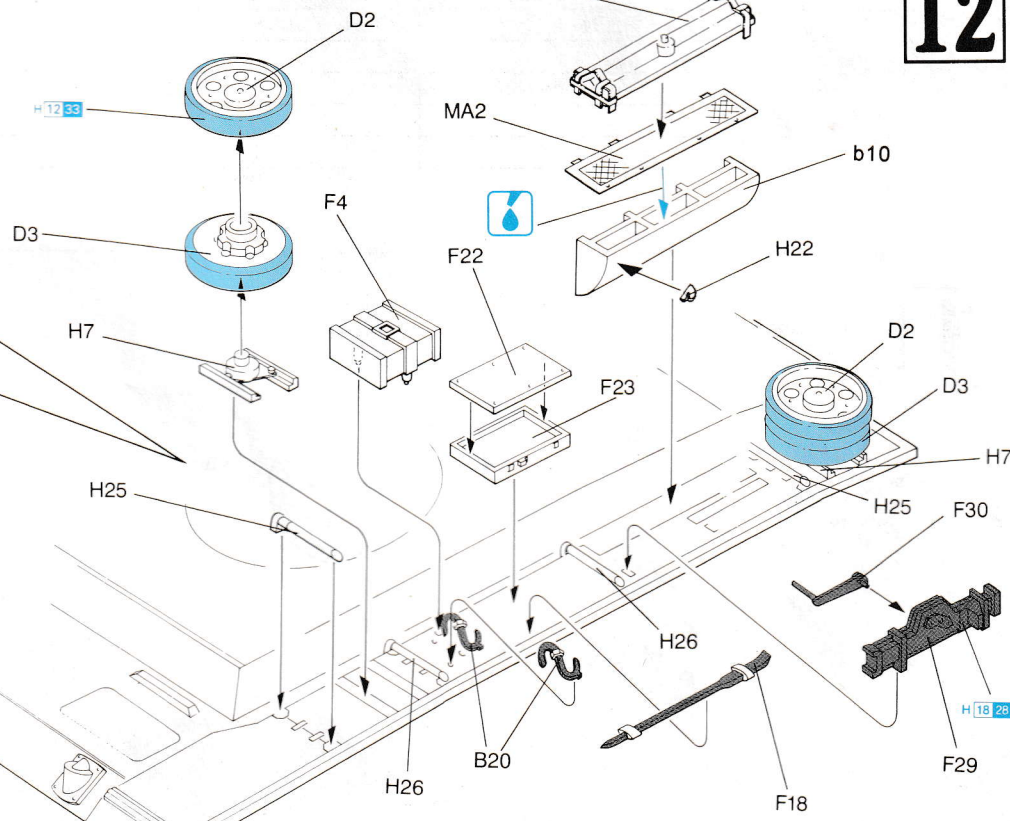
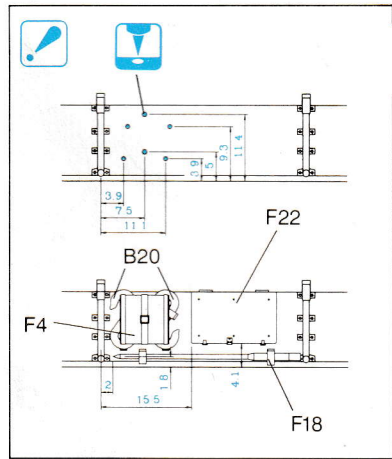
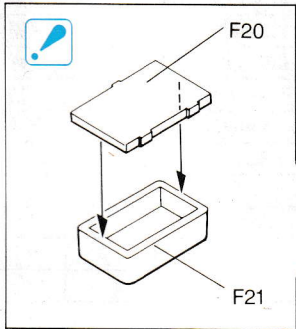
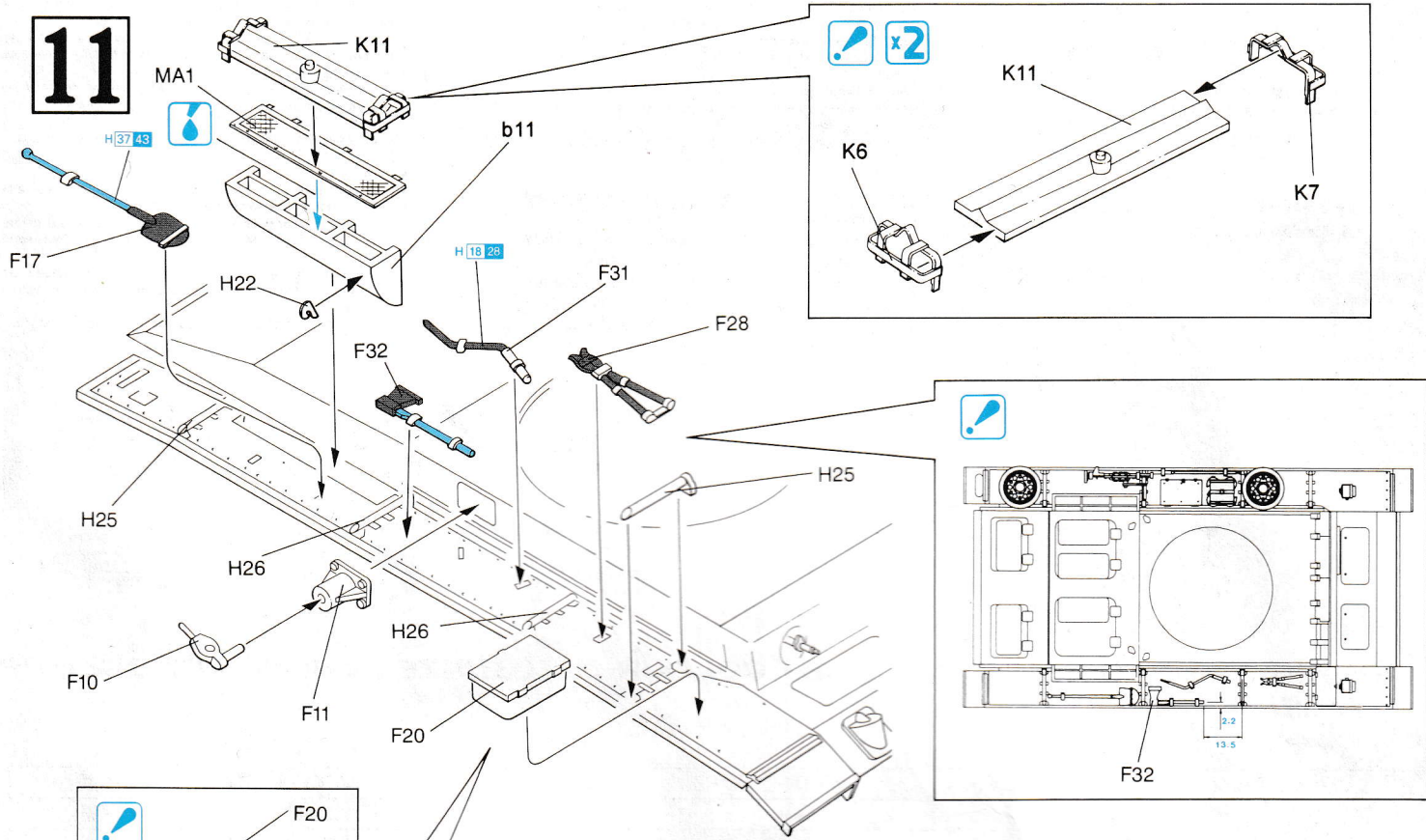


**10**

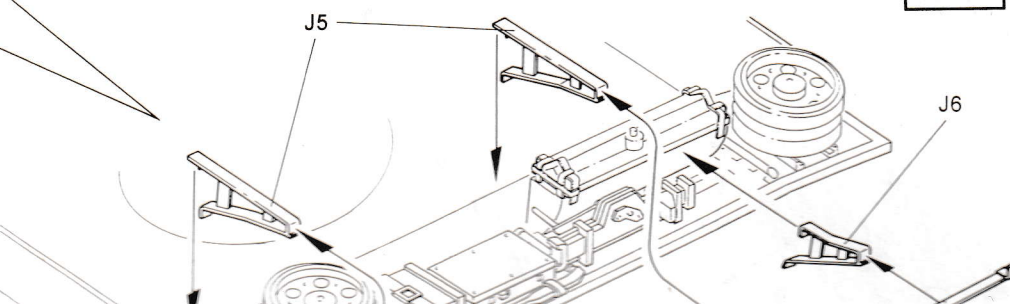
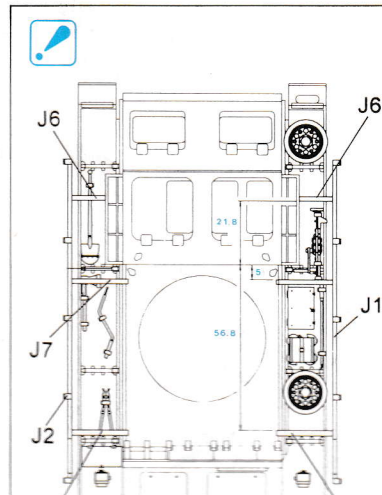




# 11

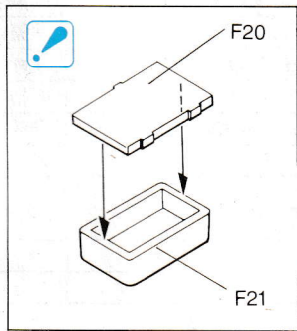
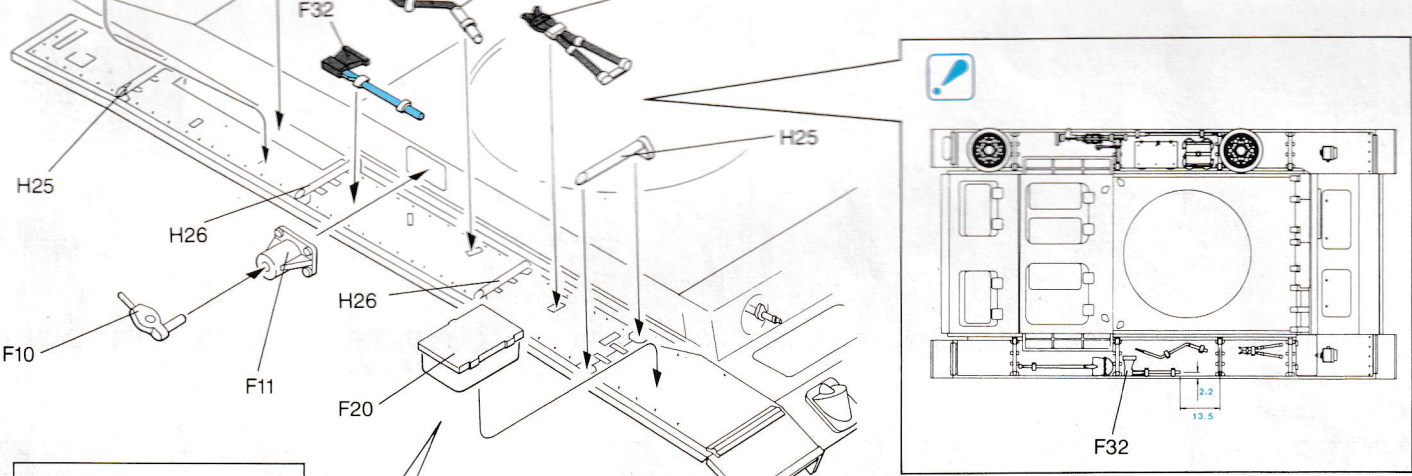


# 12

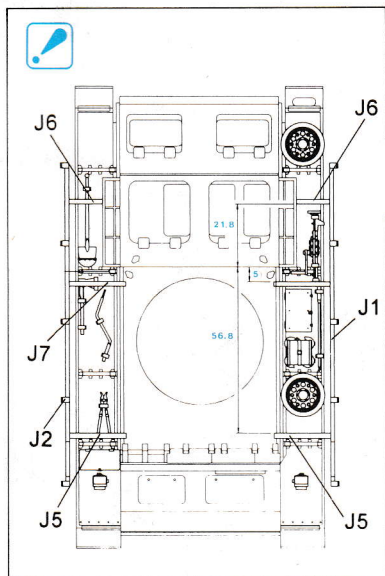
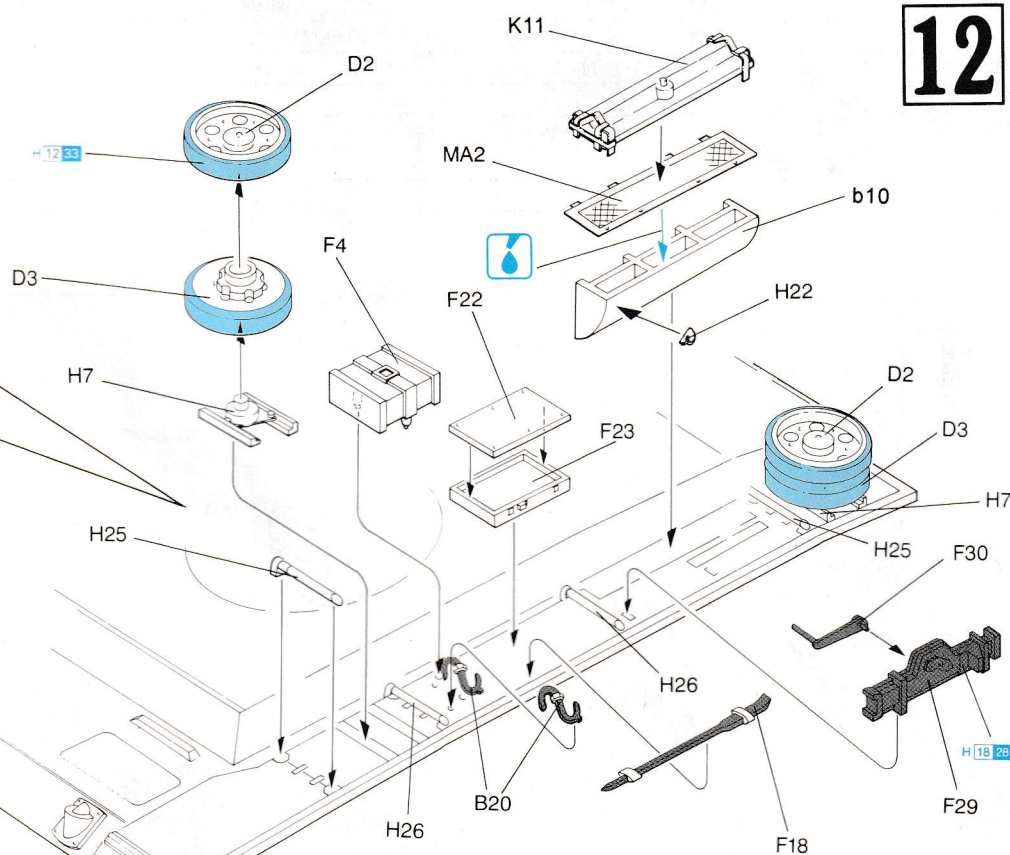
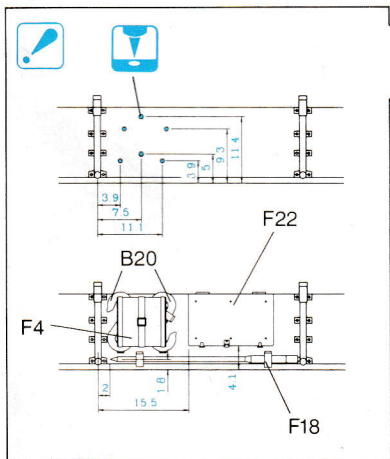


# 13

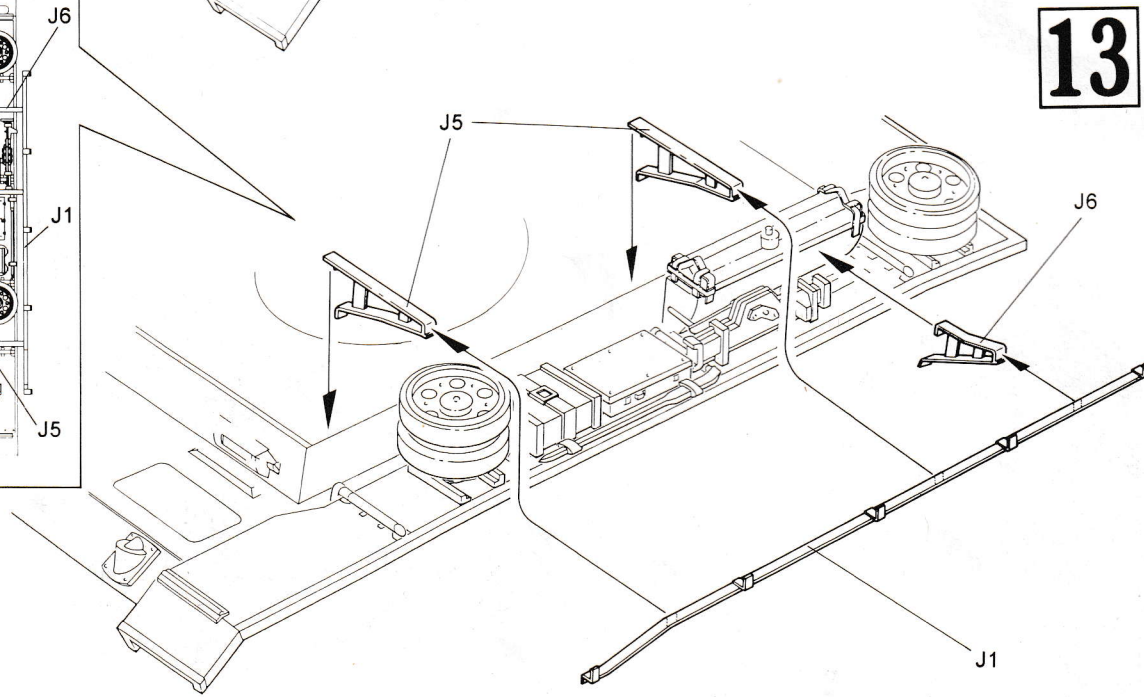




**12**

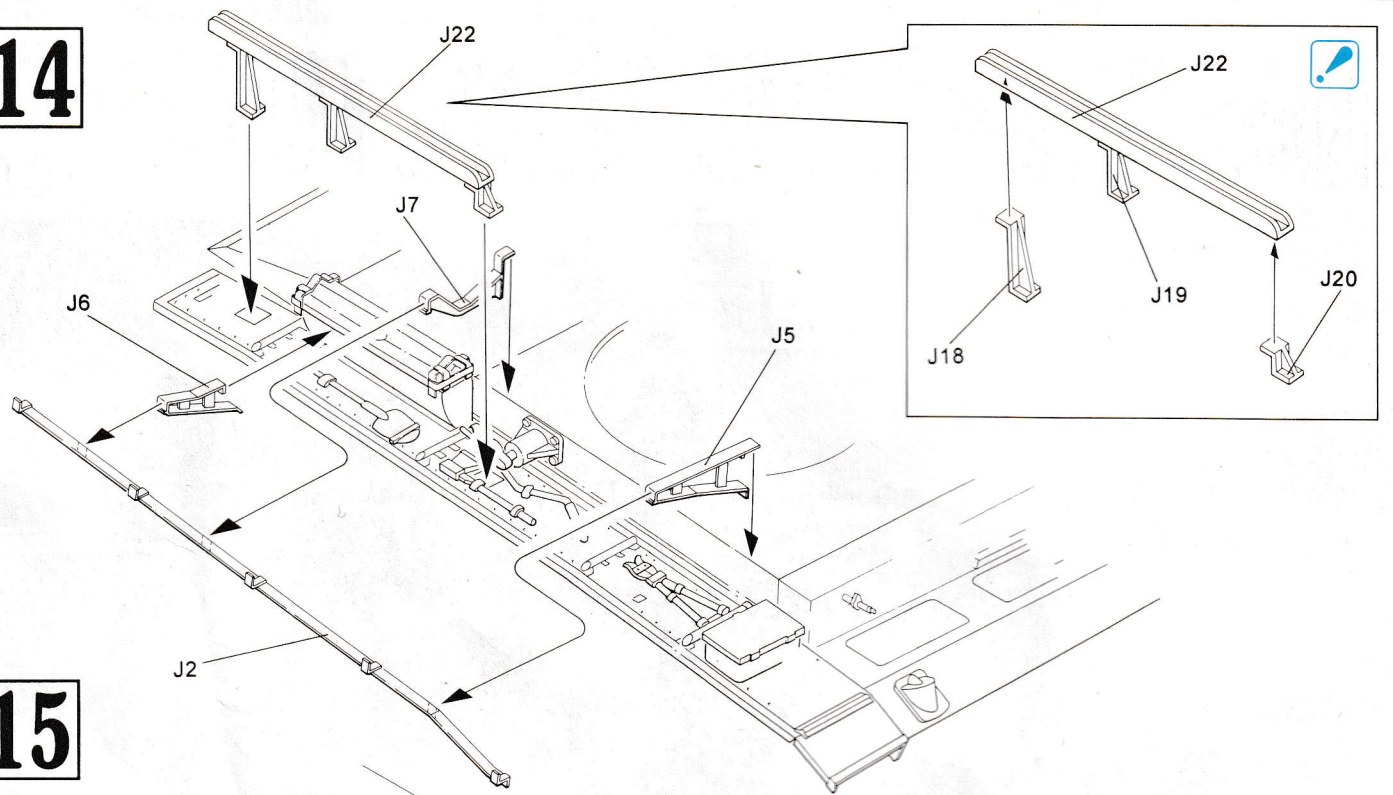


**13**

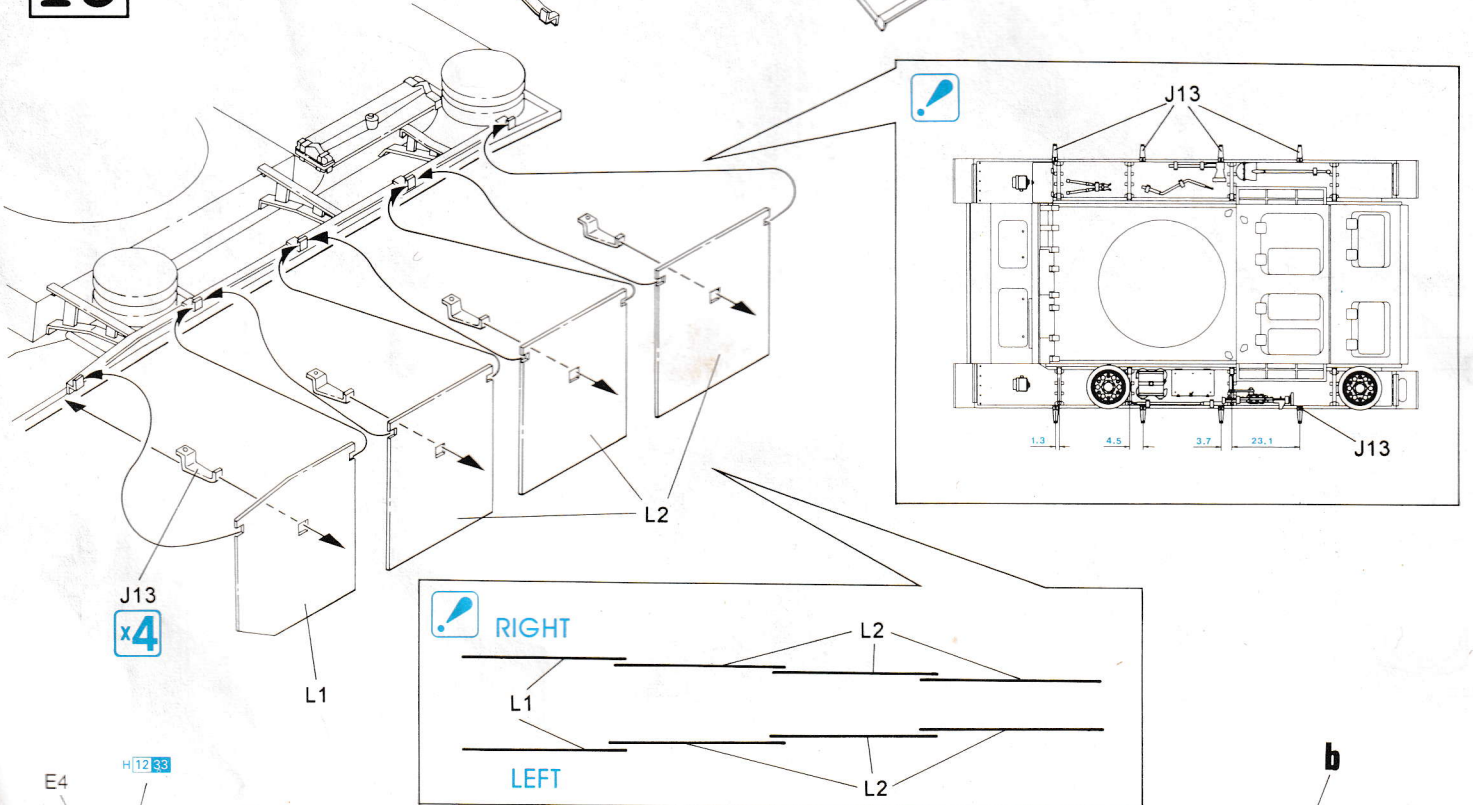




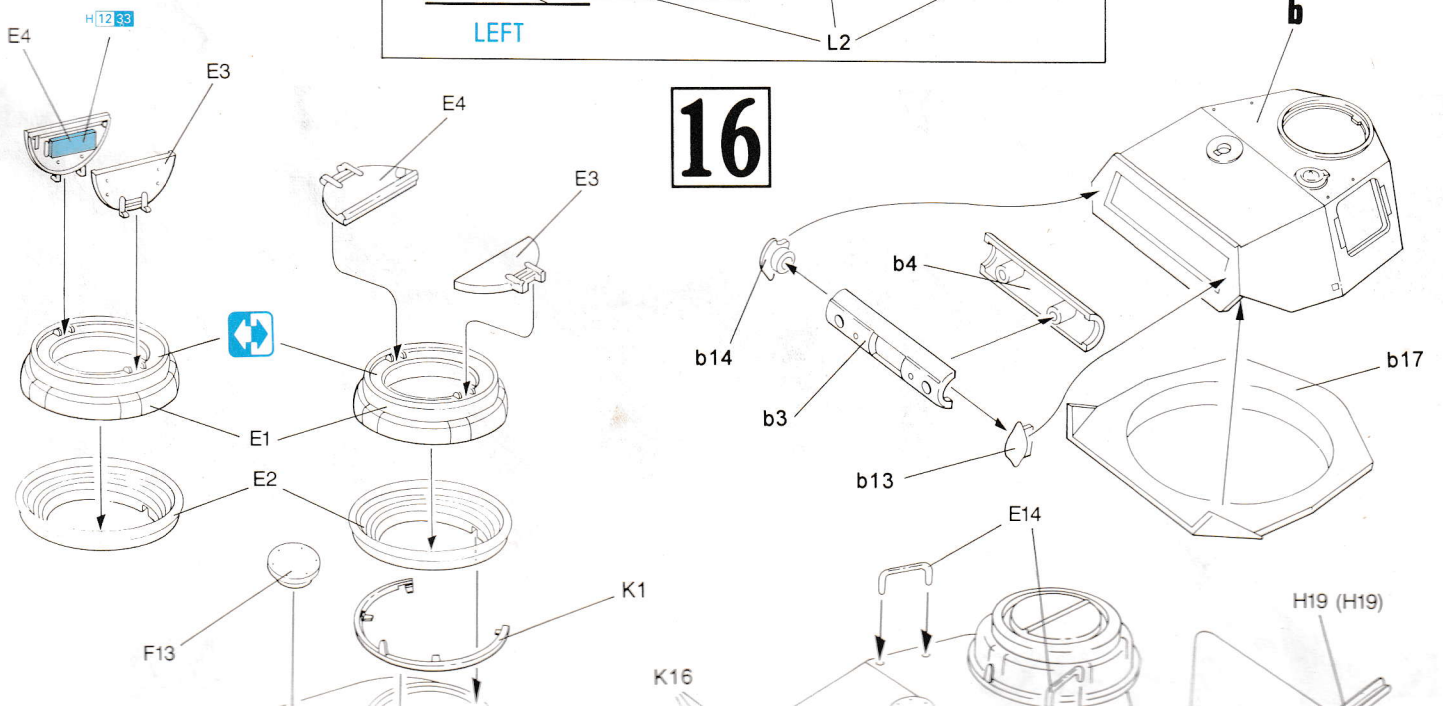
14



15

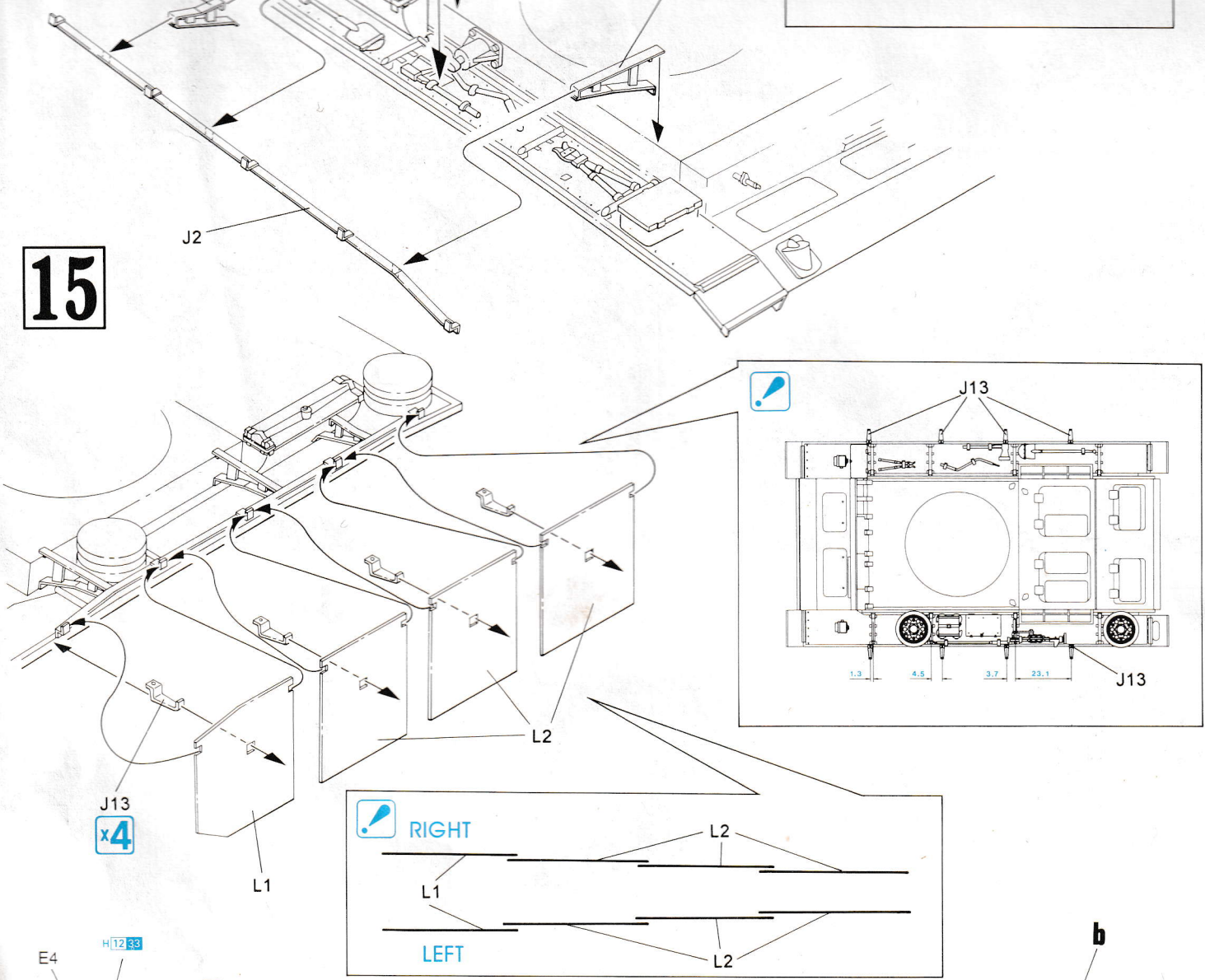


16

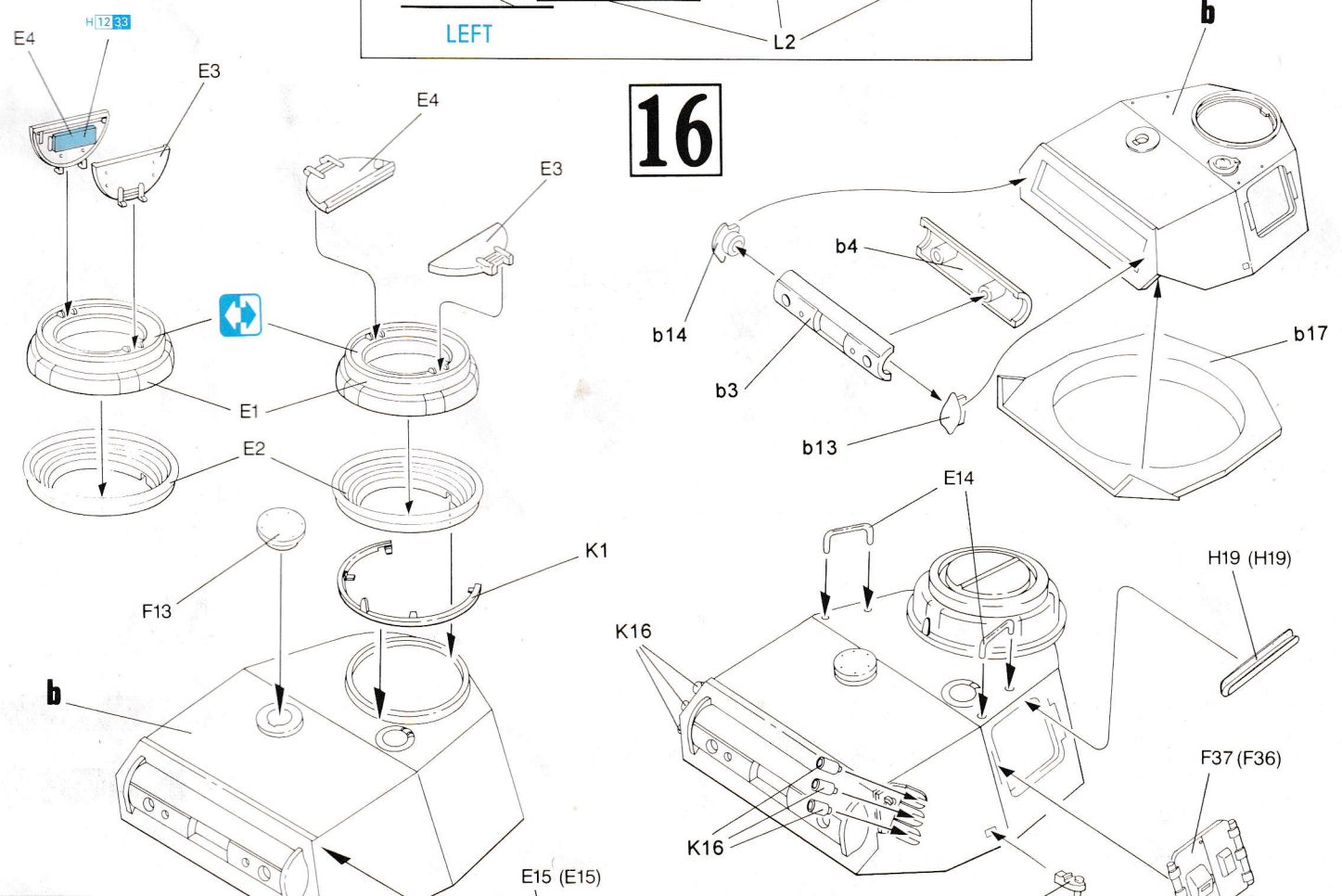




15



16

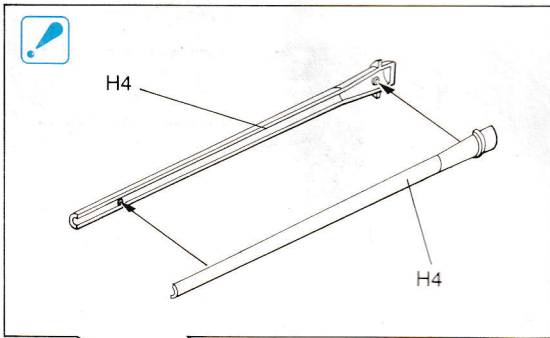
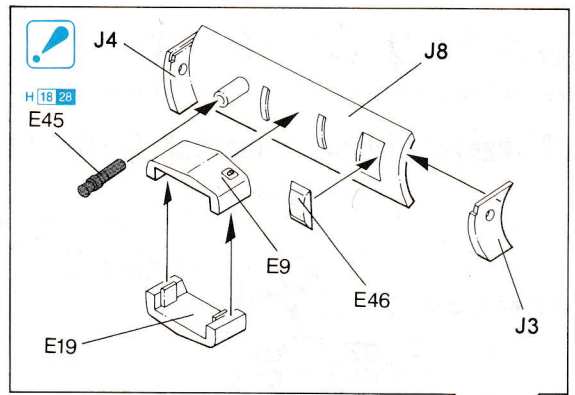
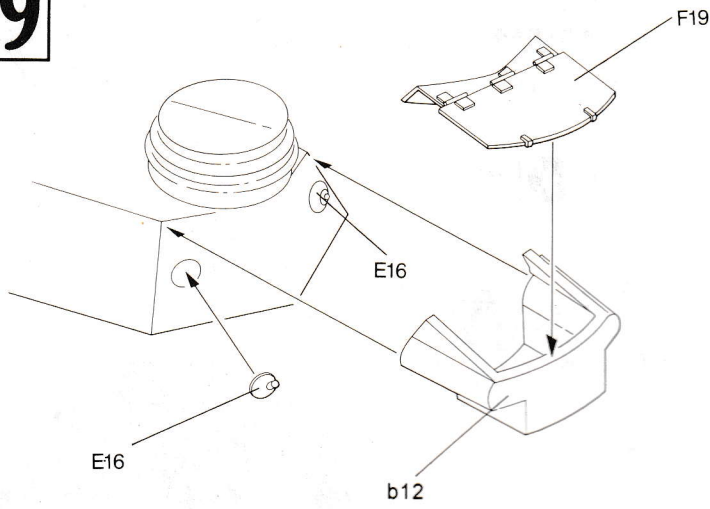


17

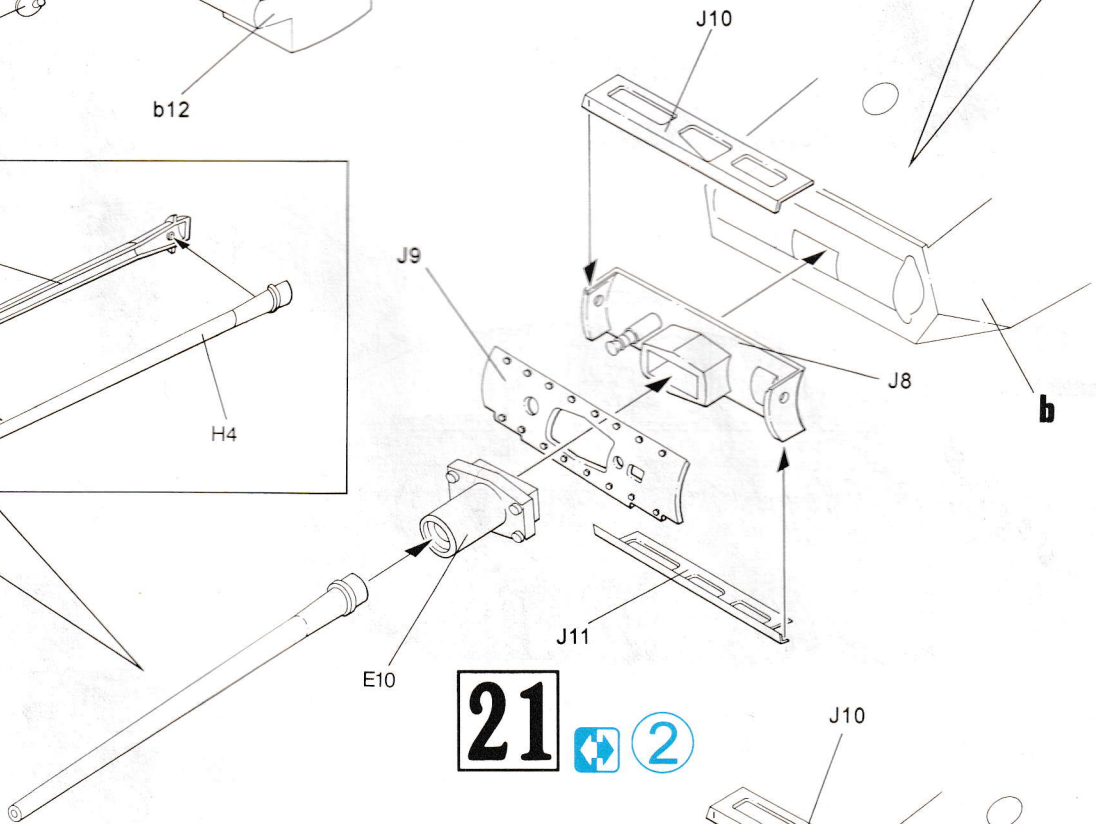
18



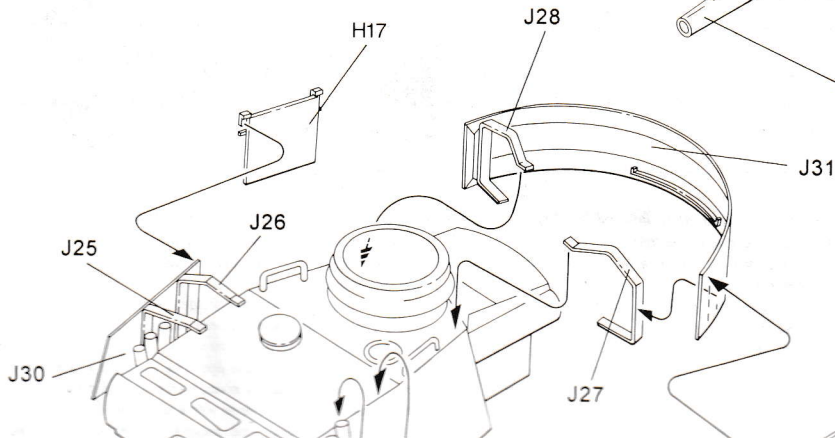
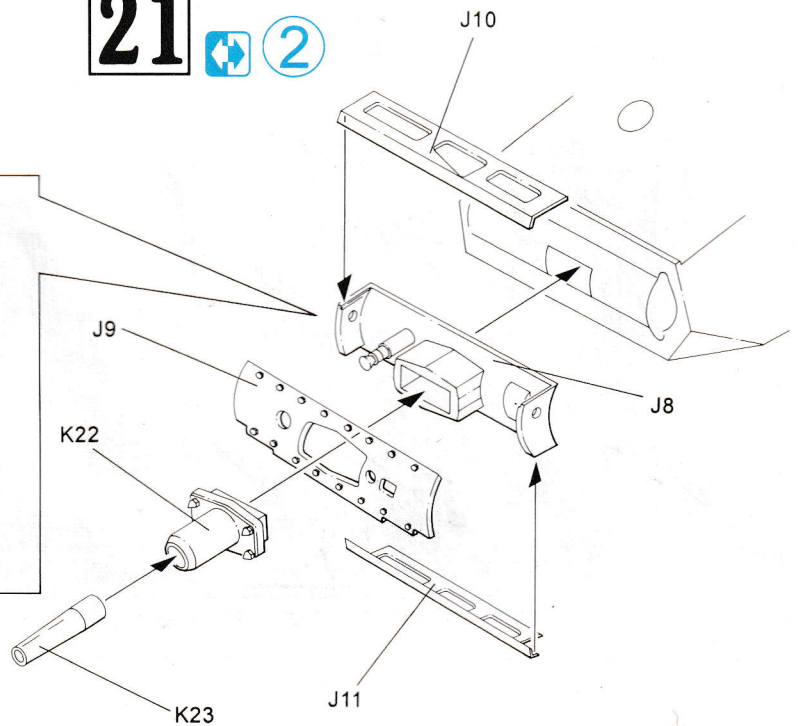
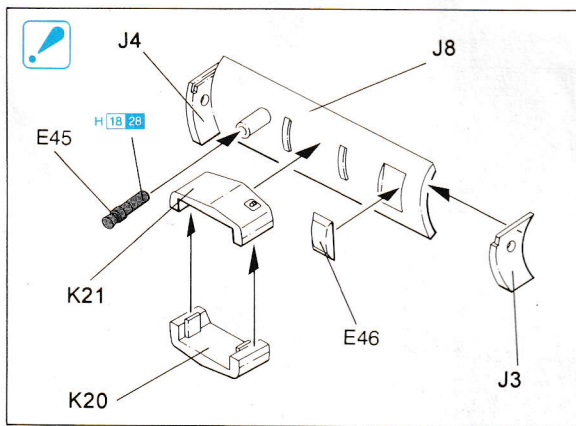
# 19



# 20



# 21





E16

b12

J10



H4

H4

J9

J8

b

20



1

E10

21



2

J11

J10



J4

J8

E45

H 18 28

K21



E46

J3

K20

J9

J8

K22

J11



K23

H17

J28

J31

J25

J26

J30

J27

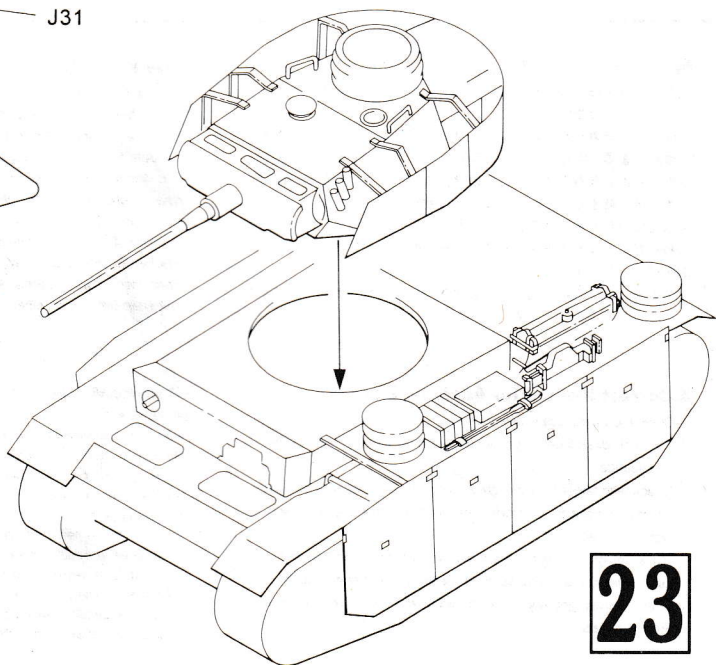
J26

J24

J29

H17

22



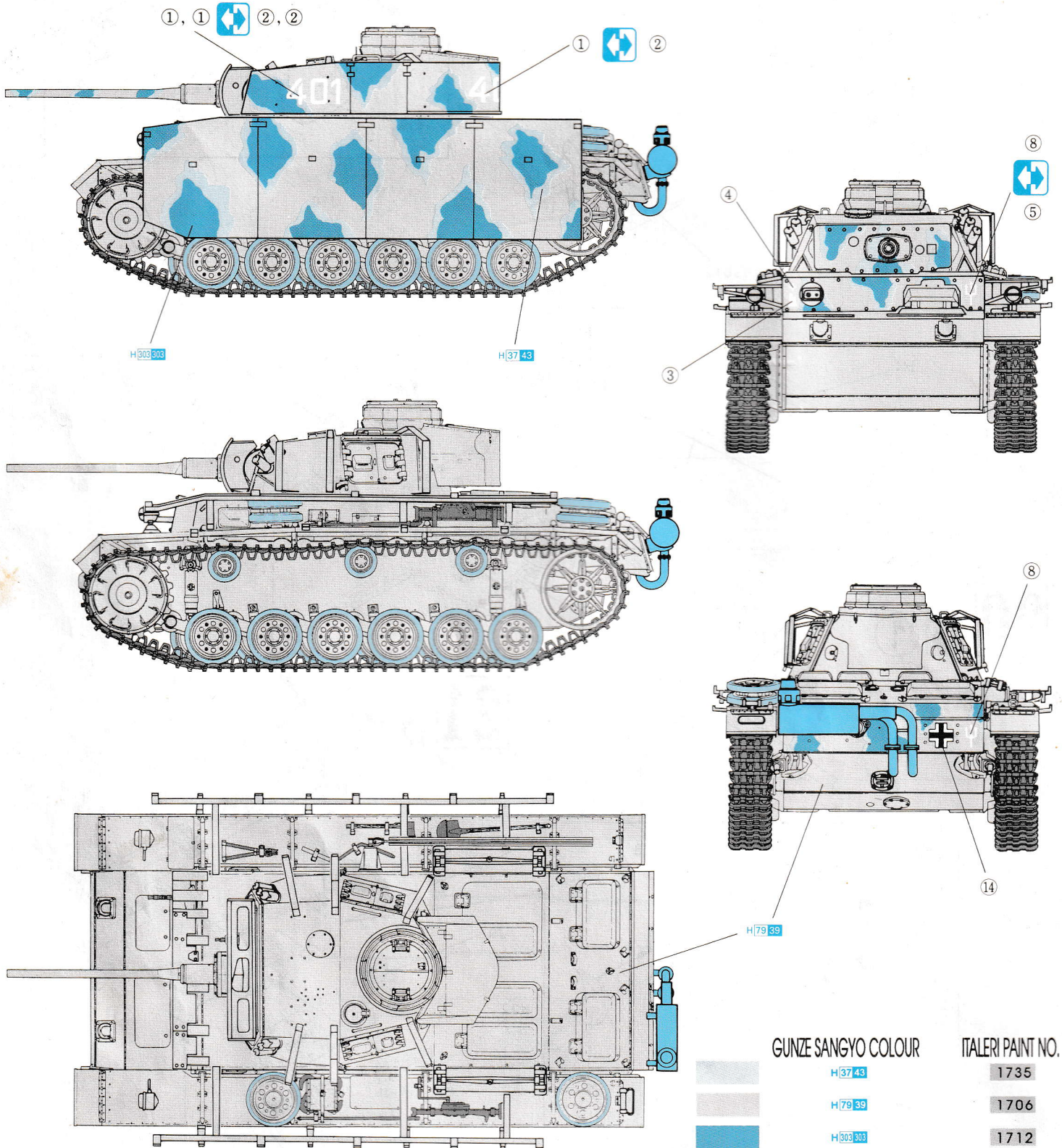
23



# Marking & Painting

マーキング及び塗装図    Markierungen und Bemalung    Decoration et Peinture    Marchio & Pittura    標貼及着色指示

## ① 3 SS-Panzer Division 'Totenkopf', Kursk 1943



Copyright © 1995  
Printed in Hong Kong  
9015-01

### ■デカールの貼り方

- 1 デカールを貼るところのほこりや汚れを、ぬらした布できれいにふきとってください。
- 2 貼りたいデカールを台紙ごとハサミで切りとり、1枚づつ水またはぬるま湯に台紙を下にして20秒くらい浮かべます。
- 3 水から出したらタオルの上のせ、指先でデカールが動くか確かめた後、貼るところにおいて静かに台紙をずします。
- 4 指先に少し水をつけて正確な位置にデカールを動かした後で、やわらかく、よく水を吸う布でデカールを押さえて内側の水分や気泡を押し出します。

### ■Das Korrekte Aufbringen der Abziehbilder

- 1 Oberfläche des Modells mit feuchtem Tuch reinigen.
- 2 Jedes Motiv einzeln aus dem Bogen herauserschneiden und 20 Sekunden in warmes Wasser tauchen.
- 3 Mit dem Finger prüfen, ob sich das Motiv vom Trägerpapier gelöst hat. Wenn ja, so schieben Sie es vom Papier weg an seine genaue Position auf dem Modell.
- 4 Korrigieren Sie die exakte Lage mit nasser Fingerspitze und drücken Sie Wasserblasen unter dem Abziehbild mit einem weichen Baumwolltuch weg.
- 5 Entfernen Sie beim Antrocknen der Abziehbilder die

### ■Modo esatto per applicare le decalcomanie

- 1 Pulire la superficie del modello con un panno umido.
- 2 Ritagliare ciascun disegno dal foglio decalcomanie e immergerli in acqua calda per 20 secondi.
- 3 Controllare col polpastrello se il disegno è allentato sulla base di carta. In questo caso, applicarlo nella esatta posizione sul modello facendolo scivolare dalla base di carta.
- 4 Spostare il disegno nella esatta posizione mediante il polpastrello umido, quindi togliere l'acqua in eccesso e le bolle d'aria sotto la decalcomania mediante un panno soffice di cotone.
- 5 Quando la decalcomania sono asciutte, tolgere con un panno



# Marking & Painting

マーキング及び塗装図

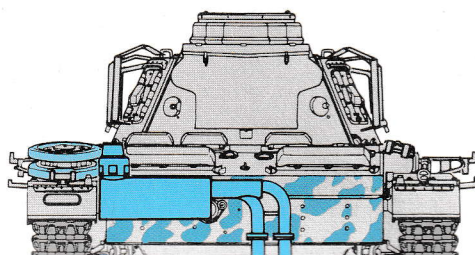
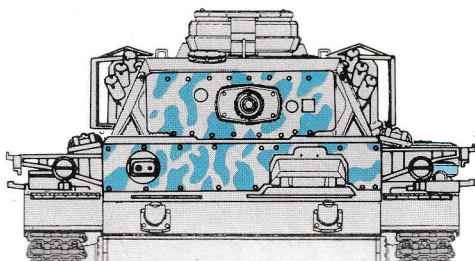
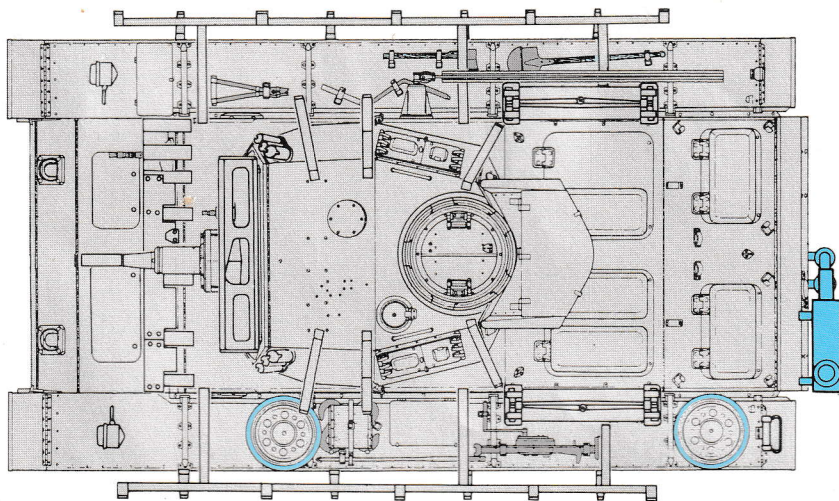
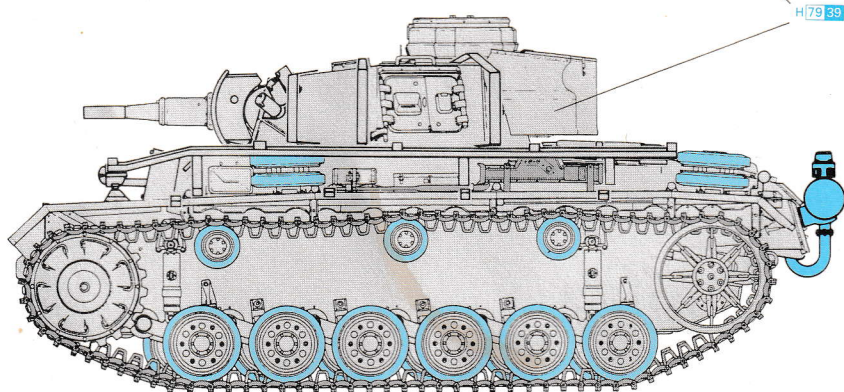
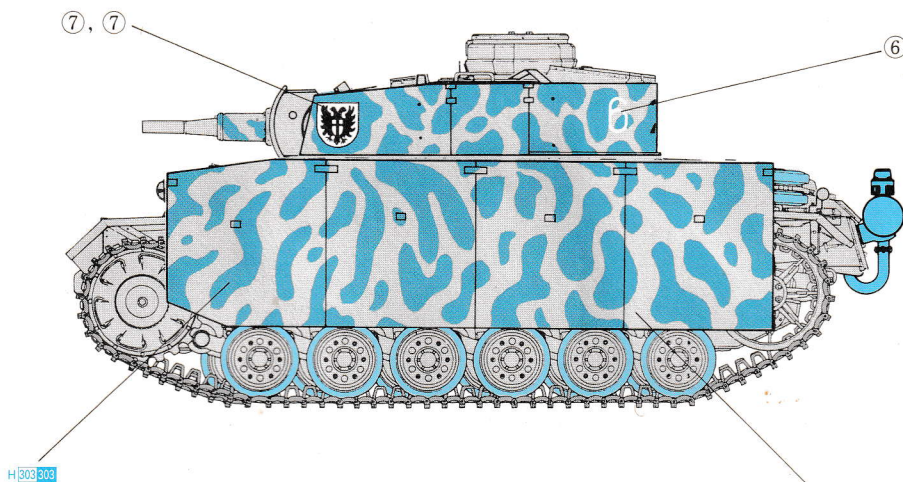
Markierungen und Bemalung

Decorations et Peinture

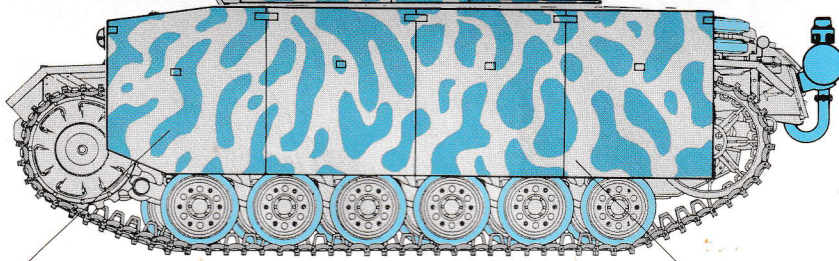
Marchio & Pittura

標貼及着色指示

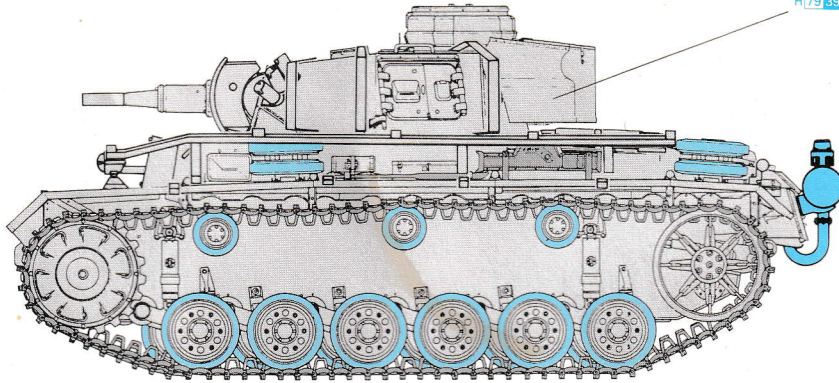
## ② 3 Panzer Regiment, 2 Panzer Division, Hungarian Army, Kursk 1943



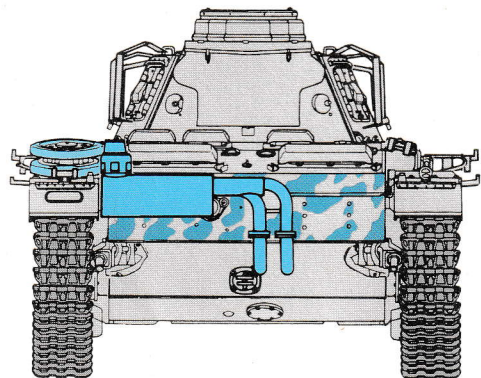
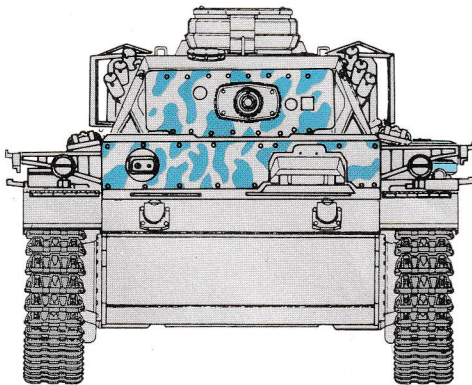
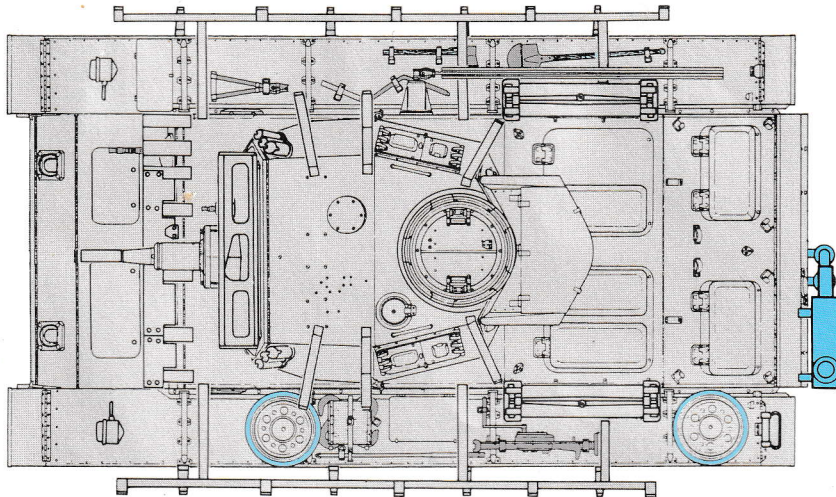




H303 303



H79 39



GUNZE SANGYO COLOUR

ITALERI PAINT NO.



H79 39

1706



H303 303

1712



KIT NO. 9015