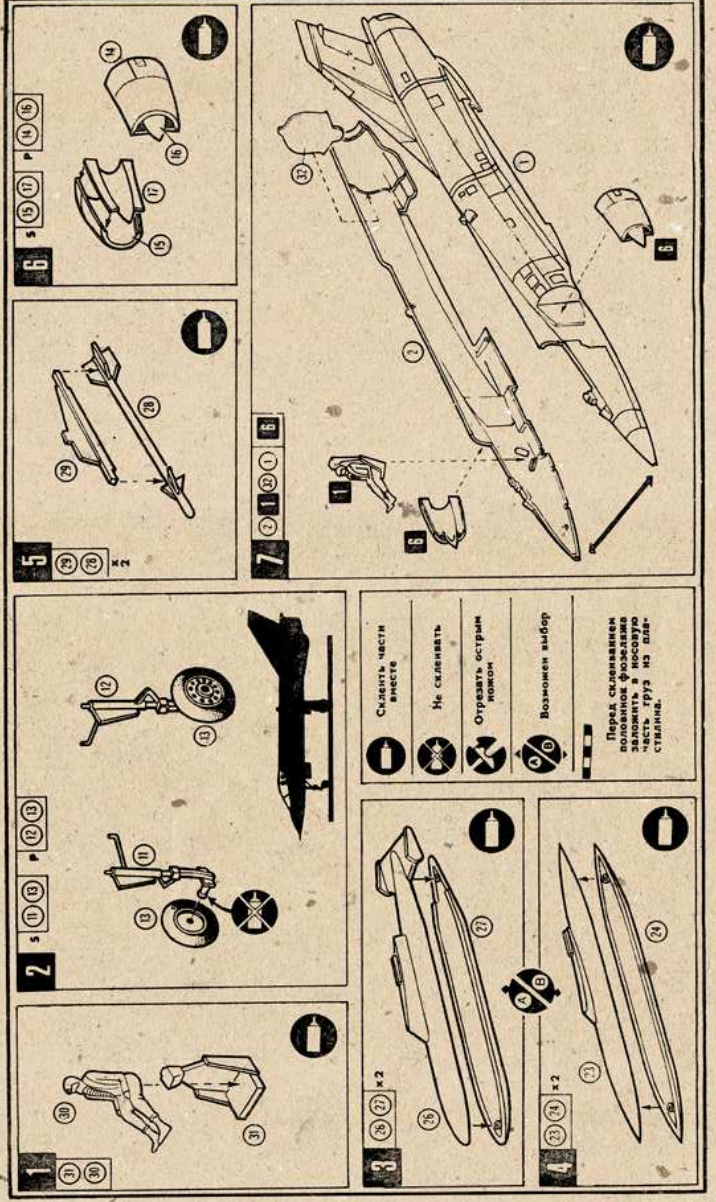


Перед сборкой изучите монтажный рисунок. Приготовьте перочинный нож и медный напильник. Детали от блоков можно отделить кусачками. На отдельных участках зачистите облой и места среза литников. При сборке слесарным деталям дайте просохнуть.



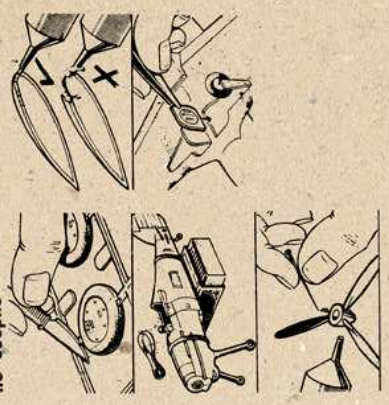
МИРАЖ III-E ИСТРЕБИТЕЛЬ БОМБАРНИРОВЩИК

РУКОВОДСТВО ПО СБОРКЕ



- Комплектность поставки:**
- 1. Отливка модели — 1 шт.
 - 2. Отливка стоек — 1 шт.
 - 3. Инструкция по сборке — 1 шт.
 - 4. Пакет упаковочный — 1 шт.
 - 5. Потребительская тара — 1 шт.

Рекомендации по сборке



- Сделайте части острыми
- Не склеивать
- Отрезать острым ножом
- Возможен выбор

Перед склеиванием половинки фюзеляжа заложите в носовую часть груз из пластилина.