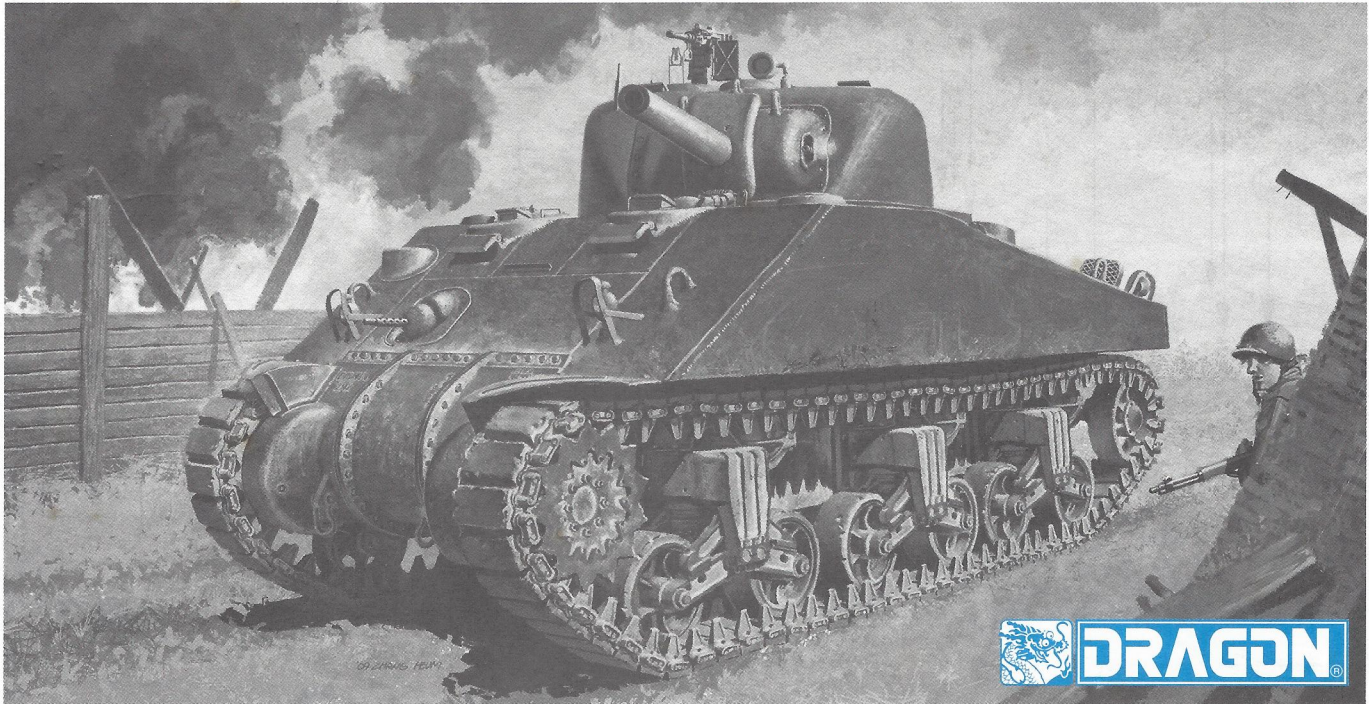


M4 DV

1:35 '39-'45 SERIES

Smart Kit



 **DRAGON**

Technical assistance provided by PAWEŁ KRUPOWICZ.

KIT NO.6579

A

B

C

Dx2

E

F

G

H

J

Vx2

S (Metal Tow Cable)

H

X

Z

MA (Photo-etched Parts)

© 部品は使用しません
Parts not for use.
Telle werden nicht verwendet.
Pieces a ne pas utiliser.
Parti n'in utilizazi.
不需要使用的零件

- 組立ての注意**
- 接着剤や塗料は火の近くで使わないでください。使う時はときどき窓を開けて換気に気をつけましょう。
 - 塗料指定の■は GSI CREOS CORP. Mr.カラーの番号です。
 - 接着剤や塗料は入っていませんので別にお買い求めください。
 - 部品をランナーから切り離す時は模型用ハサミ等を使い、余分な部分はカッターやヤスリ等で仕上げてください。
 - 組立図のサインマークは下の説明をごらんください。
- 《注意》**
- 勿於近火處使用膠水或油漆・並打開窗戶保持空氣流通。
 - 代表 GSI CREOS CORP. 出品 MR.COLOR 的顏色編號。
 - 不包括膠水及油漆。
 - 自膠架中取出部件時・應用模型專用剪・並用界刀或小銼除去多餘的膠料。
 - 各圖型的含意可參考本欄以下的說明。

- ZUR BEACHTUNG**
- Kleber und Farbe nicht in der Nähe einer offenen Feuer verwenden und das Fenster von Zeit zu Zeit zur Belüftung öffnen.
 - Symbole wie ■ beziehen sich auf die Farbnummern GSI CREOS CORP. MR. COLOR. Kleber und Farbe sind nicht enthalten.
 - Zum Abschneiden der Teile vom Verbundstück eine Modellierschere verwenden und die überstehenden Plastikteile mit einem Messer oder eine Feile beseitigen.
 - Die Bedeutung der Symbole finden Sie unten in dieser Spalte.
- CAUTION**
- When you use glue or paint, do not use near a naked flame, and use in a well-ventilated room.
 - Symbols such as ■ refer to the color number of GSI CREOS CORPS. MR. COLOR. Glue and paint are not included.
 - When you take parts off the runner frame, use modeling scissors and trim excess plastic with a cutter or a file.
 - See below for the meaning of symbols.

- ATTENTION**
- Né pas utiliser de colle ou de peinture a proximité d'une flamme nue, et aérer la pièce de temps en temps.
 - Le numéro ■ pour l'indication de couleurs correspond au numéro de GSI CREOS CORP. MR. COLOR. La colle et la peinture ne sont pas comprises.
 - Pour retirer les pièces hors du cadre, utiliser des ciseaux spéciaux pour maquette le plastique en excès avec un cutter ou une lime.
 - Voir la fin de cette colonne pour la signification des symboles
- ATTENZIONE**
- Non usare colla e vernice vicino a fiamme esposte, e aprire le finestre di tanto in tanto per cambiare l'aria.
 - delle indicazioni di colore si riferisce al numero di colore di GSI CREOS CORP. MR. COLOR. Colla e vernice non sono incluse.
 - Quando si staccano parti del carrello, usare forbici da modellismo e eliminare la plastica in eccesso con un coltello o una lima.
 - Vedere in fondo a questa colonna per il significato dei simboli.

2コつくってください MAKE 2PCS 2 TEILE FERTIGEN EFFECTUER 2 PIECES FARE DUE PEZZI TÉ 2 PÉL GOR 2 ST 製作二組	切り取ってください REMOVE ENTFERNIEN RETIENER SEPARARE POSTA AVLAGNSNA 研ぎ	接着しないでください DO NOT CEMENT NICHT KLEBEN NE PAS COLLER NON INCOLLARE ELIMIAA LIMMAA 不用粘合	デカルをつけてください APPLY DECAL HIER ABZIEHBLD APPLIQUER DECALOMANIE APPLICARE DECALOMANIE ASETA SIIRTOKUVA APPLICEHA DECALEN 貼上デカール	穴をふめてください FILL HOLE SCHLIESSEN BOUCHER LE TROU FORO PIENO TAYTA REIKA FILL HALET 孔ふり平	接着剤が乾くまで2-3分待ちます。 CLOSE WAIT UNTIL DRY ENDE WARTEN BIS DER KLEBSTOFF GETROCKNET IST ABSTREHE ALDAN WARTEN BIJ DE COLLA DIE EGODROOG VEALLES REI ENER QUELQUES ASSUVAL SECORAGE VANTA NAGRA WARTEN TILLS TORR ODON MUKUNA MUKUTTI KUNNEKSEKUNIT 待候數分鐘 直至接著劑乾固
注意してください BE CAREFUL HIER VORSICHT FAIRE ATTENTION USARE ATTENZIONE VAROVASTI FORIKTIGST 小心留意	穴をあけてください OPEN HOLE OFFNEN FAIRE UN TROU FORO APERTO AVAA REIKA OPPNAA HALET 鑽孔	接着してください CEMENT TOGETHER ZUSAMMENKLEBEN COLLER ENSEMBLE INCOLLARE INSIEME LIMMA YHTEEN LIMMA IHOP 用膠粘合	折り曲げてください BEND BITTE BIEGEN PLIER SUR VOUS PLAIT PIEGARE TAITA BÖCKA 屈曲	どちらかを選んでください OPTIONAL NACH BELIEBEN FACULTATIF FACOLTATIVO VALINNANVARAINEN VALBAR 可以選擇採用	瞬間接着剤(金屬用) INSTANT GLUE FOR METAL METALLKLEBER COLLA A METAL INSTANTANEE COLLA INSTANTANEA PER METALLU PIKALIMAA METALLIOSIA VARTEN SNÄBLIM FOR METALLDELAR 金屬用速乾膠

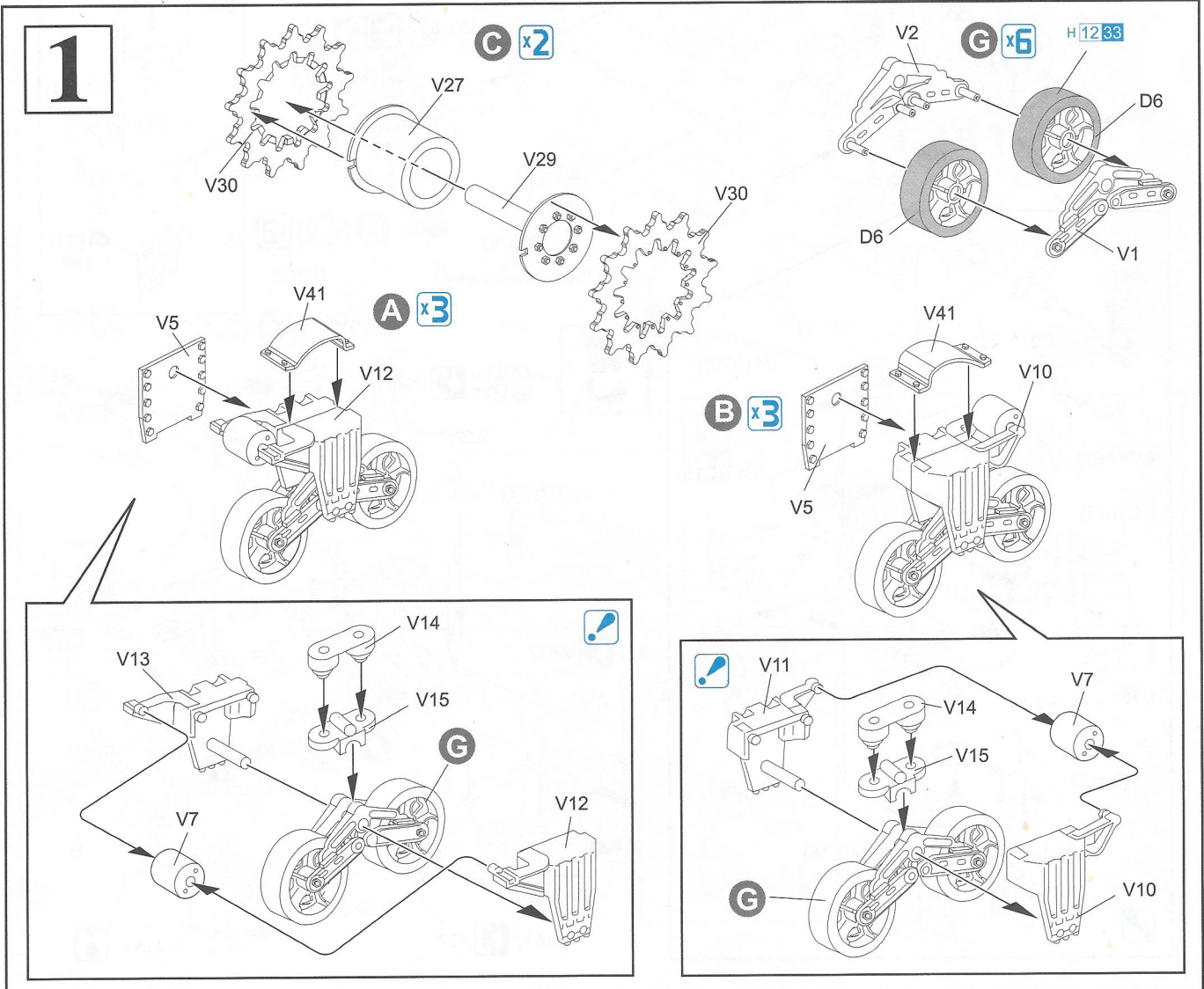
Dragon is always at the forefront in utilizing new technology and material in the development of its various product lines. Such innovation is geared to reduce the modeler's construction time and effort, but at the same time brings high detail to the end product.

Dragon is proud to introduce **DRAGON STYRENE 100**, a cross breed that has the advantage of both polystyrene and PVC vinyl, developed and formulated by the Dragon R&D Team.

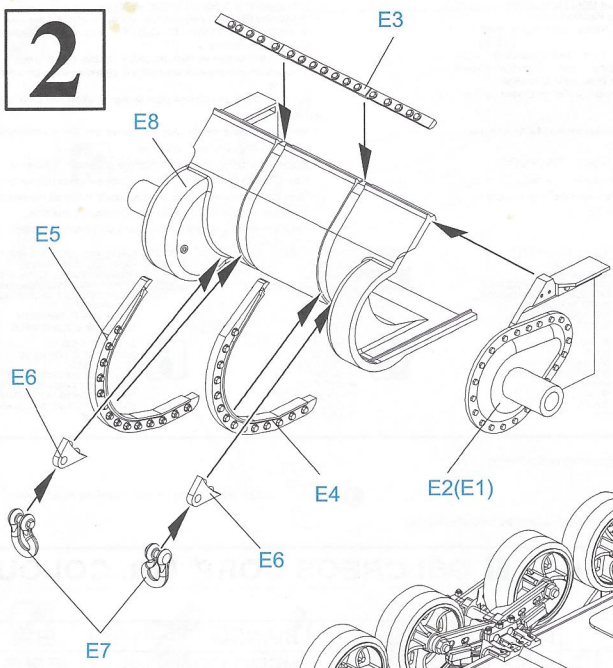
- it allows filing, cutting, sanding and polishing
- easy to get rid of parting lines by modeling thinner
- can be glued using normal modeling liquid cement

H1 GSI CREOS CORP. AQUEOUS HOBBY COLOUR 1 GSI CREOS CORP. MR. COLOUR MODEL MASTER COLOR

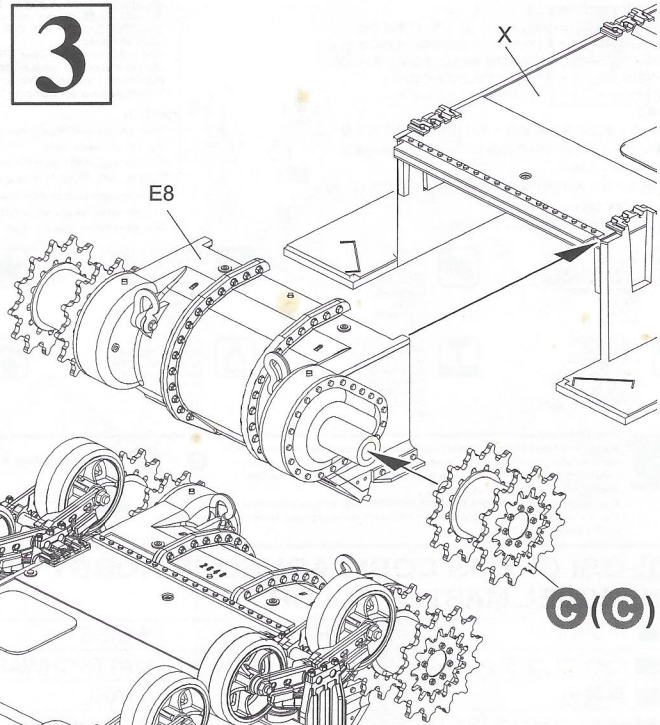
H11	ホワイト	1745	WHITE	WEISS	BLANC	BIANCO	白色
H1233	つや消しブラック	1749	FLAT BLACK	MATTSCHWARZ	NOIR MAT	NERO OPACO	啞黑色
H1828	黒鉄色	1795	STEEL	STAHL	ACIER	ACCIAIO	黒鐵色
H2744	ライトブラウン(タン)	1706	TAN	GELBBRAUN	COULEUR DU TAN	MARRONE BRONZEO	黃褐色
H3240	ダークグレー(1)	1723	FIELD GRAY (1)	FELD GRAU(1)	GRIS DES TROUPES ALLEMANDES(1)	GRIGIO CAMPO	田灰色
H3743	ウッドブラウン	1735	WOOD BROWN	HOLZBRAUN	BRUN BOIS	MARRONE LEGNO	木棕色
H7323	ダークグリーン	1735	DARK GREEN	DUNKELGRÜN	VERT FONCÉ	VERDE SCURO	深綠色
H7661	焼鉄色	1406	BURNT IRON	GEBR. EISEN	FER BRULÉ	FERRO BRUCIATO	燒鐵色



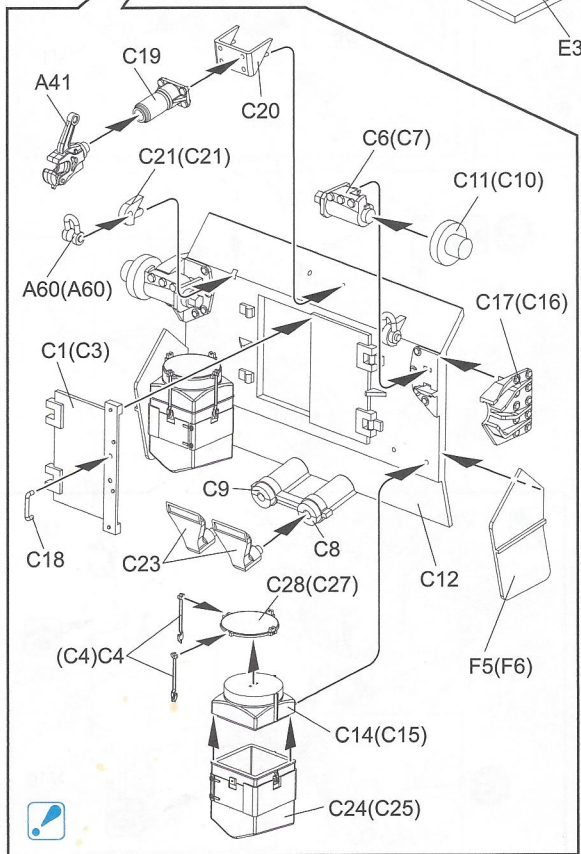
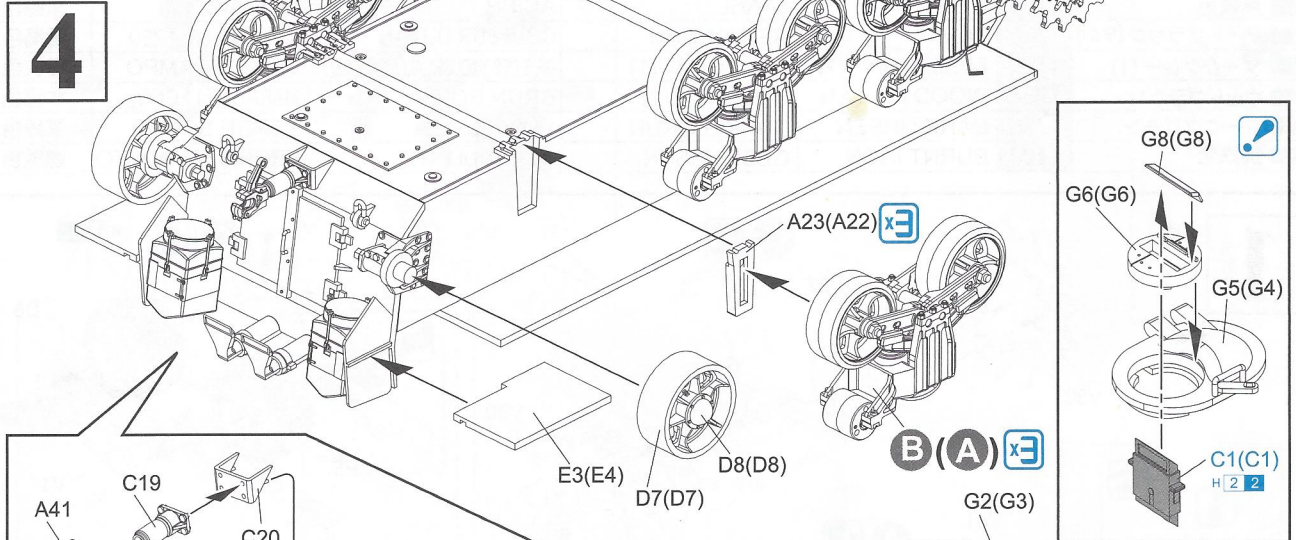
2



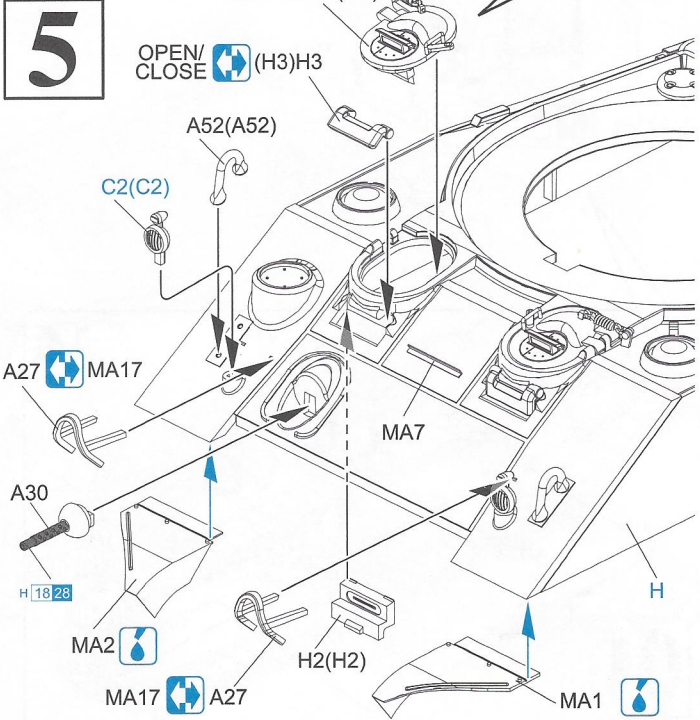
3

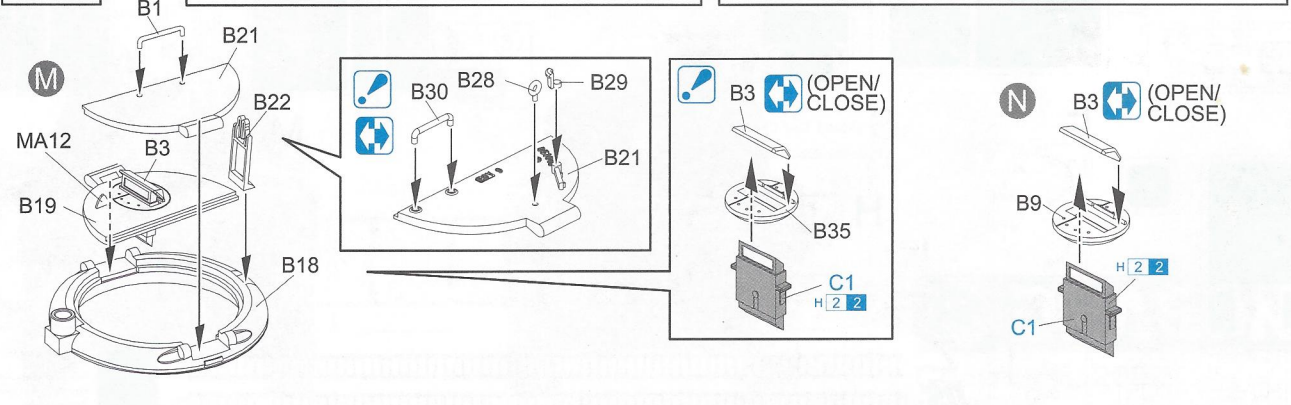
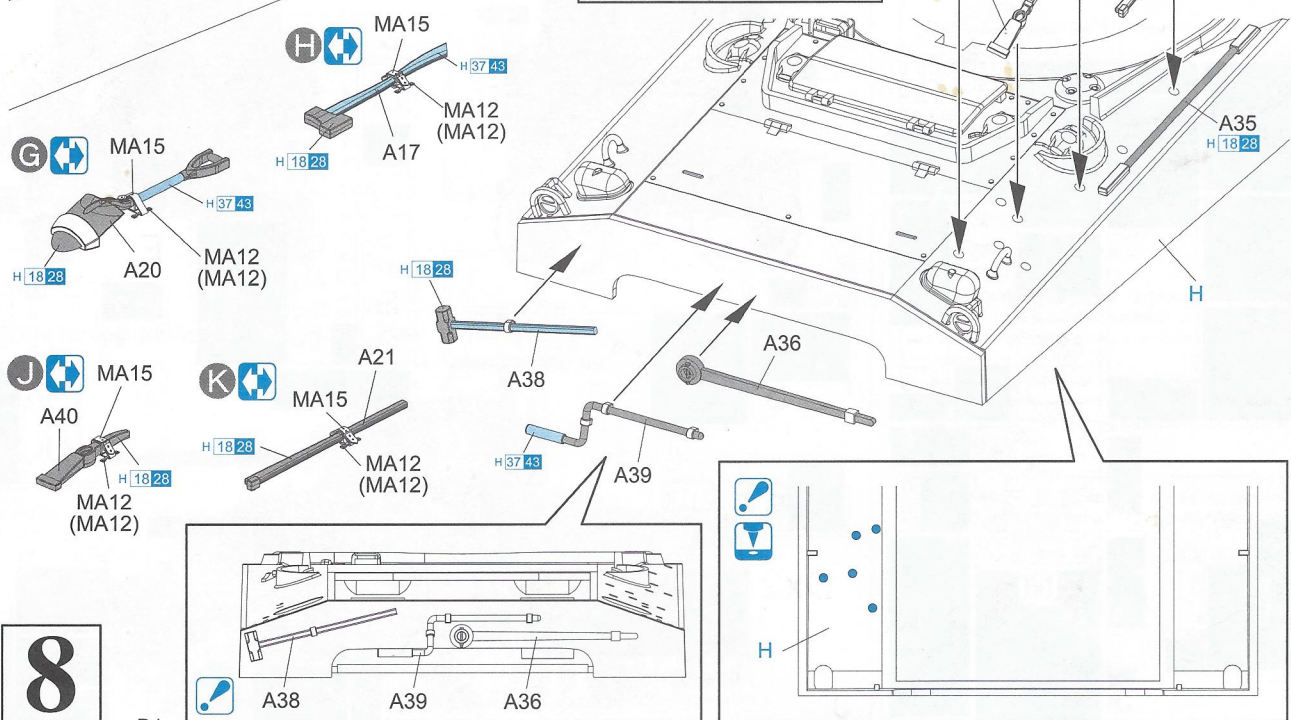
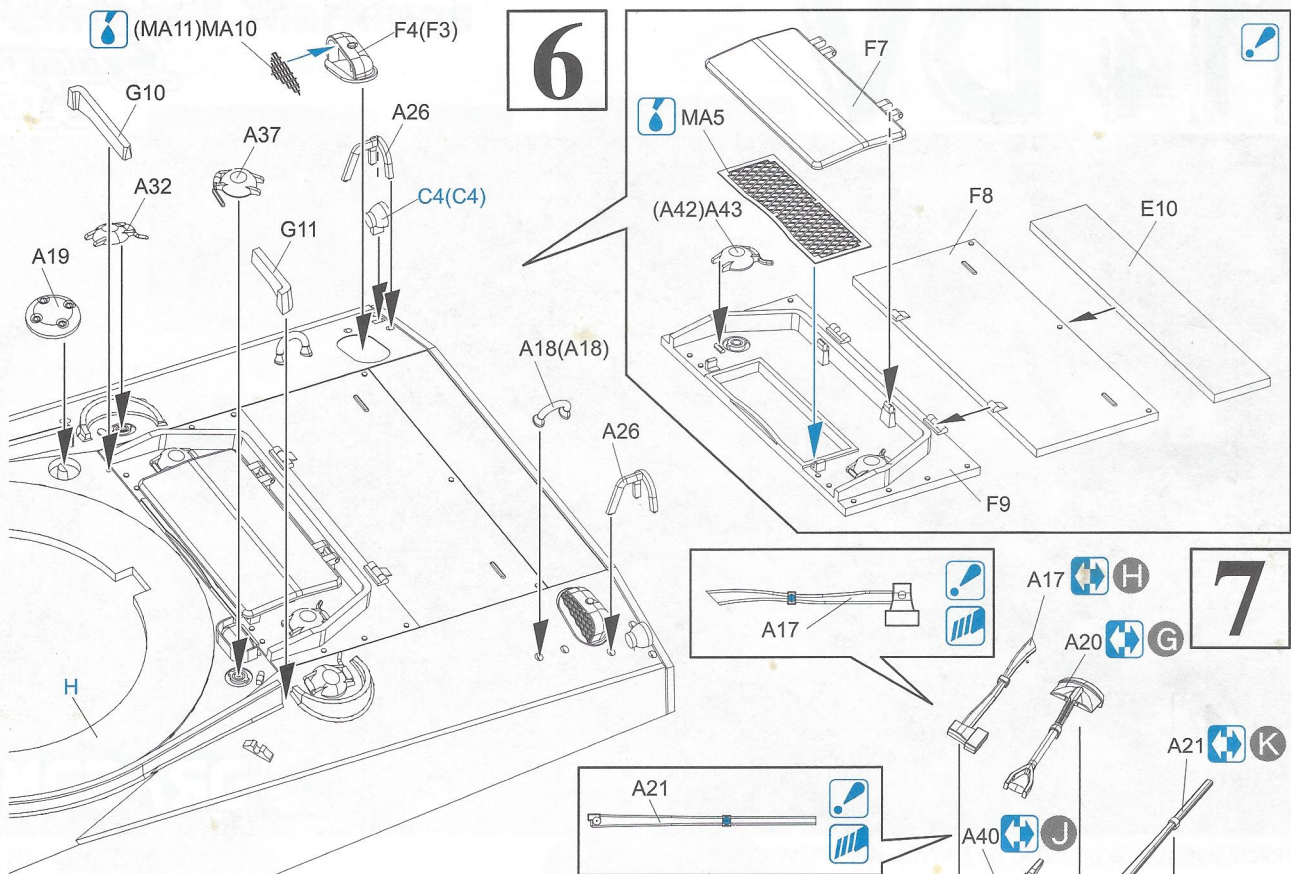


4

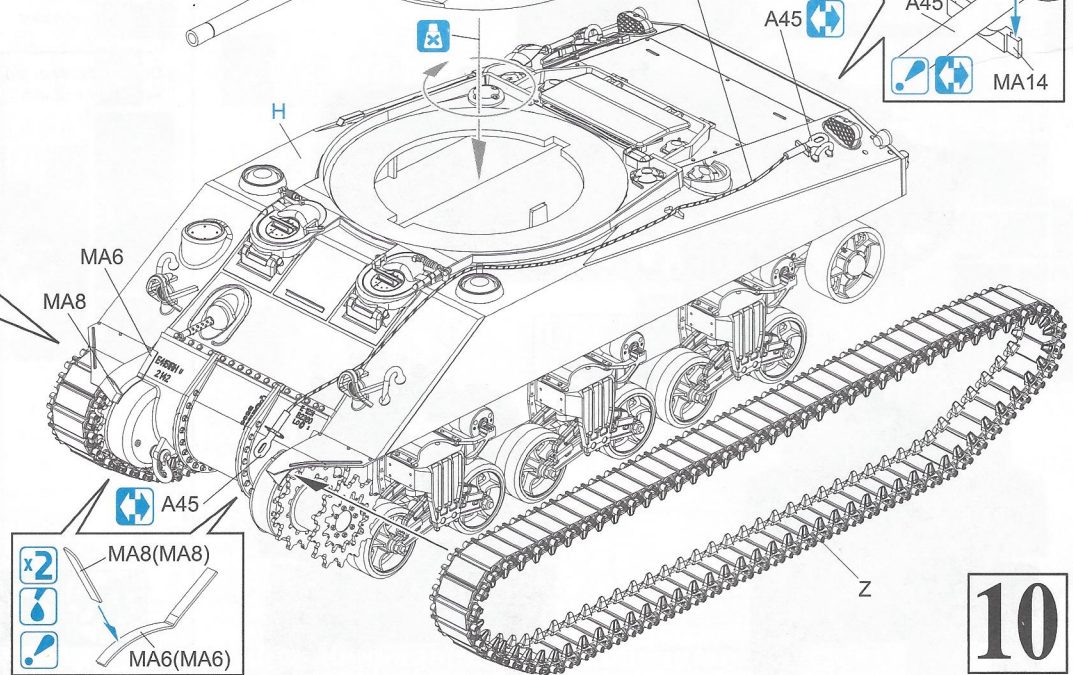
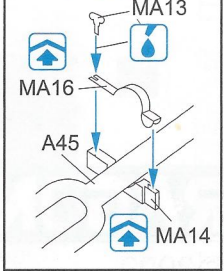
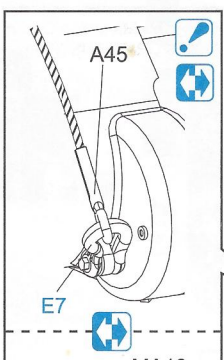
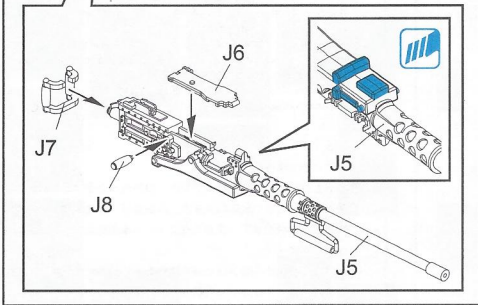
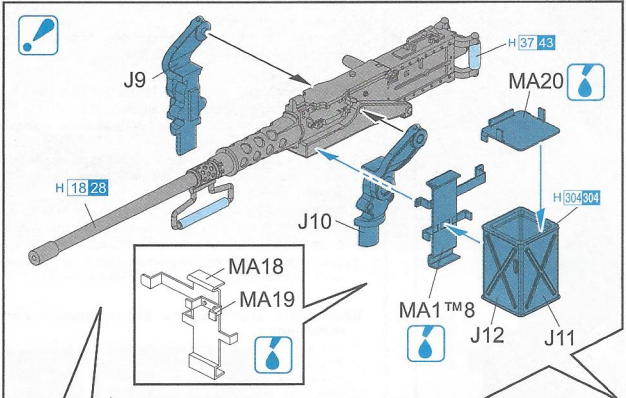
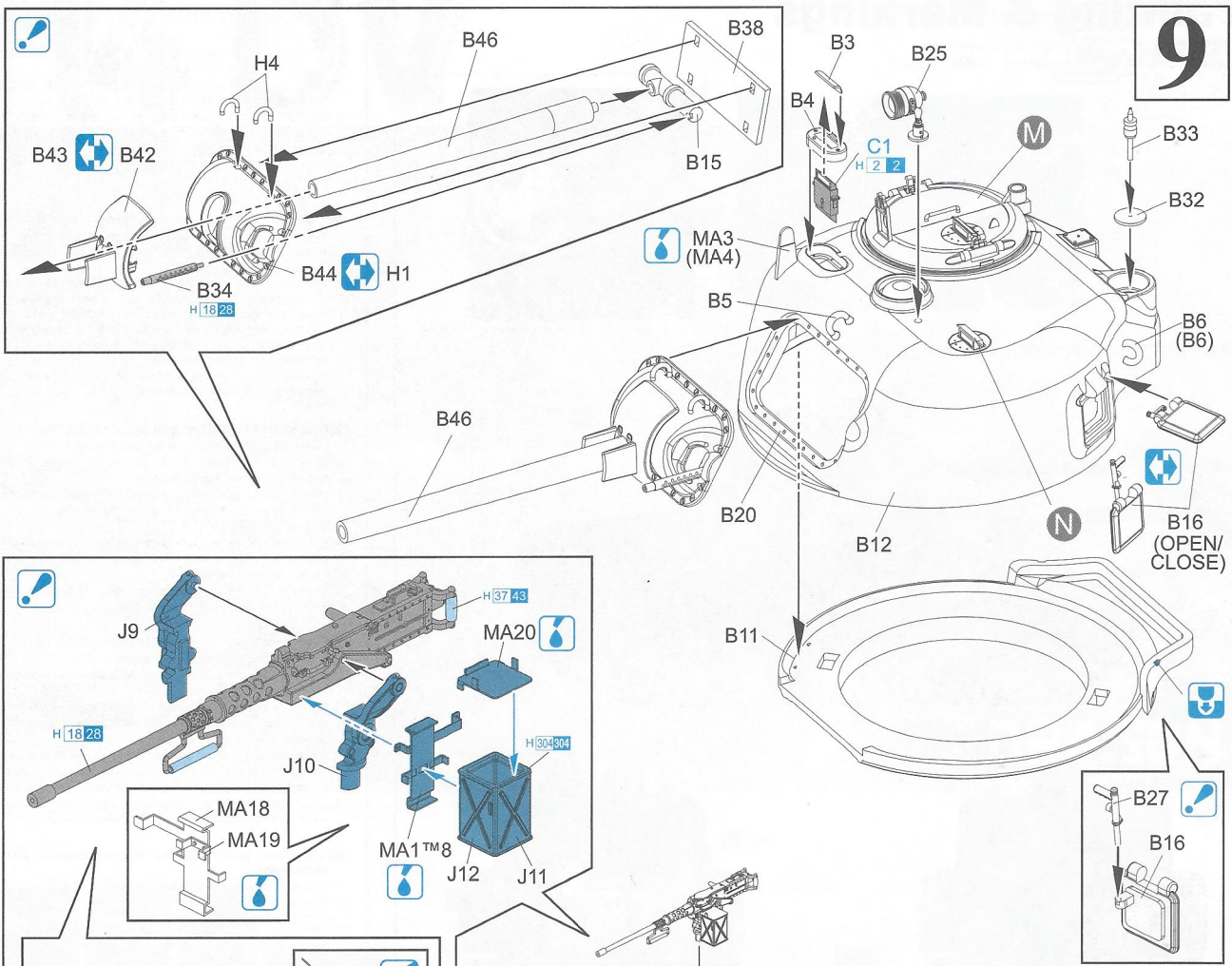


5





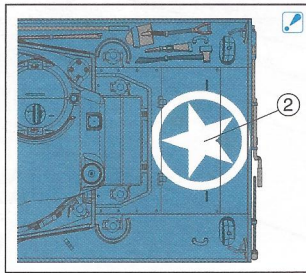
9



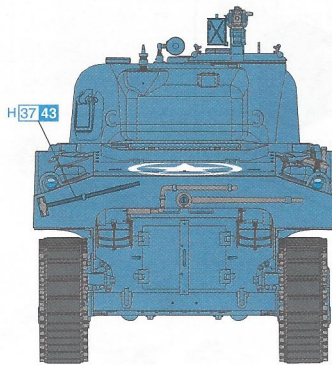
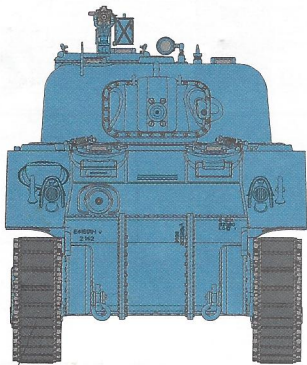
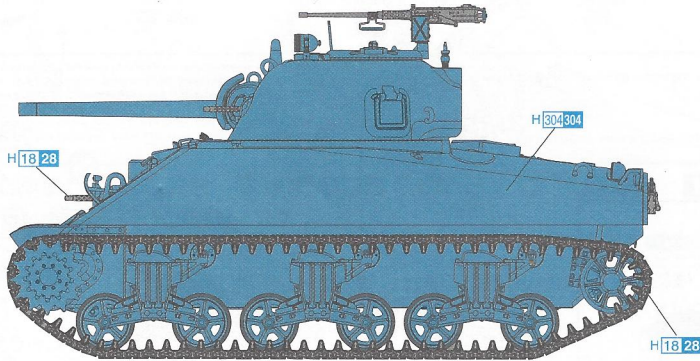
10

Painting & Markings

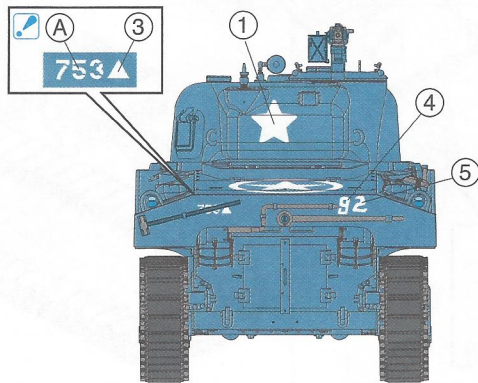
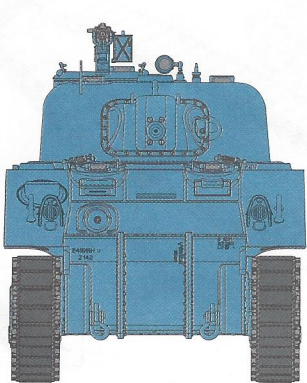
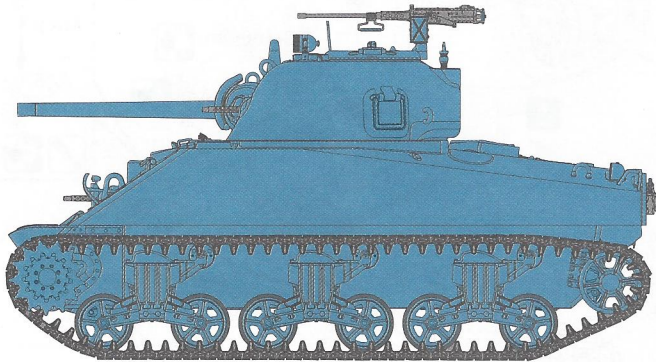
マーキング及び塗装図 Markierungen und Bemalung
 Decoration et Peinture Marchio & Pittura 標貼及着色指示



3rd Armored Division, Gustav Line, Italy 1944



753th Tank Battalion, Gustav Line, Italy 1944



■デカールの貼り方

- ①デカールを貼るところのほこりや汚れを、めらした布できれいにふきとってください。
- ②貼りたいデカールを台紙ごとハサミで切りとり、1枚づつ水またはぬるま湯に台紙を下にして20秒くらい浮かべます。
- ③水から出したらタオルの上におき、指先でデカールが動かないか確かめた後、貼るところにおいて静かに台紙をずします。
- ④指先に少し水をつけて正確な位置にデカールを動かした後、やわらかく、よく水を吸う布でデカールを押さえて内側の水分や気泡を押し出します。
- ⑤デカールが完全に乾いたら少し水をつけ布で、デカールのまわりのノリをふきとります。

■ Correct Method for Applying Decals

- ① Clean the model surface with a wet cloth.
- ② Cut out each decal design from the decal sheet, and dip it in warm water for 20 seconds.
- ③ Use a fingertip to check if the decal is loose from the backing paper. If so, place it in the proper position on the model, and slide it off the backing paper onto the model.
- ④ Move the design to the exact position with a wet fingertip, and squeeze out any excess water or air bubbles under the decal with a soft cotton cloth.
- ⑤ When the decals are dry, use a wet cloth to gently wipe away any residue left around them.

■ Das Korrekte Aufbringen der Abziehbilder

- ① Oberfläche des Modells mit feuchtem Tuch reinigen.
- ② Jedes Motiv einzeln aus dem Bogen heraus schneiden und 20 Sekunden in warmes Wasser tauchen.
- ③ Mit dem Finger prüfen, ob sich das Motiv vom Trägerpapier gelöst hat. Wenn ja, so schieben Sie es vom Papier weg and seine genaue Position auf dem Modell.
- ④ Korrigieren Sie die exakte Lage mit nasser Fingerspitze und drücken Sie Wasserblasen unter dem Abziehbild mit einem weichen Baumwolltuch weg.
- ⑤ Entfernen Sie beim Antrocknen der Abziehbilder die Klebemittelränder mit einem feuchten Tuch.

■ Modo esatto per applicare le decalcomanie

- ① Pulire la superficie del modello con un panno umido.
- ② Ritagliare ciascun disegno dal foglio decalcomanie e immergerli in acqua calda per 20 secondi.
- ③ Controllare col polpastrello se il disegno è allentato sulla base di carta. In questo caso, applicarlo nella esatta posizione sul modello facendolo scivolare dalla base di carta.
- ④ Spostare il disegno nella esatta posizione mediante il polpastrello umido, quindi togliere l'acqua in eccesso e le bolle d'aria sotto la decalcomanie mediante un panno soffice di cotone.
- ⑤ Quando la decalcomanie sono asciutte, togliere con un panno umido l'eccesso di colla intorno alla decalcomanie stessa.

■ Comment appliquer les décalcomanies correctement

- ① Nettoyer la surface du modèle avec un chiffon humide.
- ② Découper chaque décalcomanie de sa feuille de papier et la plonger dans l'eau tiède pendant vingt secondes.
- ③ Vérifier avec le bout du doigt si le dessin se détache de son papier-support. Si oui, le positionner à l'endroit choisi sur le modèle et retirer doucement le papier-support.
- ④ Positionner la décalcomanie correctement avec un doigt humide et éponger tout restant d'eau et toutes bulles d'air sous la décalcomanie avec un chiffon doux.
- ⑤ Quand les décalcomanies sont sèche, détacher le colle autour des décalcomanies avec un chiffon humide.

■ 貼上水印標貼の正確方法：

- ①用濕布抹乾淨模型表面。
- ②按照各標貼的形狀從標貼紙上切出，浸到溫水之中約20秒。
- ③用指尖試行觸摸以確定標貼是否已脫離底紙，如果屬實，則把標貼連底紙放到模型表面的適當位置上，小心地將底紙移去，把標貼留在模型表面。
- ④以濕水的指尖把標貼移到正確的位置上，再用柔軟的綿質布料把標貼輕壓，以擠出標貼底下的氣泡和水分。
- ⑤標貼乾後，用濕布輕拭標貼及其附近的模型表面，以洗去可能殘留在標貼附近的多餘膠水，確保效果完美。

Dragon Europe: c/o Hobby Pro Marketing Ges. m.b.H.
 Am Leonhardbach 7, A-8010 GRAZ, AUSTRIA



Copyright © 2009
 6579-01