

OMRON PORSCHE 962C

CC-9 1:24 オムロン ポルシェ 962C

Hobby kits
既述したとおり、このモデルは、オムロンが主催する「オムロン・レーシング」のチームによって開発された。このモデルは、オムロン・レーシングのチームによって開発された。このモデルは、オムロン・レーシングのチームによって開発された。このモデルは、オムロン・レーシングのチームによって開発された。

The Porsche 962C has long been a popular choice for model racing... It is a highly detailed and accurate representation of the real car...

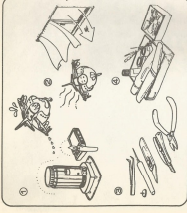
1982年、オムロンレーシングチームは、オムロンが主催する「オムロン・レーシング」のチームによって開発された。このモデルは、オムロン・レーシングのチームによって開発された。

The OMRON RACING TEAM, which has participated in the All Japan Sports Prototype Car Endurance Championship since 1986... The model is a highly detailed and accurate representation of the real car.

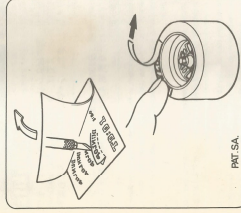
The Porsche 962C is a highly detailed and accurate representation of the real car... It is a highly detailed and accurate representation of the real car...

1982年、オムロンレーシングチームは、オムロンが主催する「オムロン・レーシング」のチームによって開発された。このモデルは、オムロン・レーシングのチームによって開発された。

The OMRON RACING TEAM, which has participated in the All Japan Sports Prototype Car Endurance Championship since 1986... The model is a highly detailed and accurate representation of the real car.



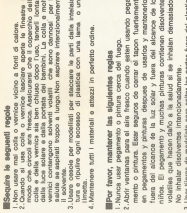
Please keep to the following rules... 1. Do not use too much glue... 2. Do not use too much glue... 3. Do not use too much glue... 4. Do not use too much glue...



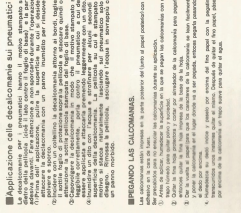
タイヤカードの取り付け... 1. タイヤカードの取り付け... 2. タイヤカードの取り付け... 3. タイヤカードの取り付け... 4. タイヤカードの取り付け...

塗装指定のH11はクマニカラー、H12はカワコカラー... このキットには塗料が別におまけに付いてきます...

- 2 H11 H12 H13 H14 H15 H16 H17 H18 H19 H20 H21 H22 H23 H24 H25 H26 H27 H28 H29 H30 H31 H32 H33 H34 H35 H36 H37 H38 H39 H40 H41 H42 H43 H44 H45 H46 H47 H48 H49 H50 H51 H52 H53 H54 H55 H56 H57 H58 H59 H60 H61 H62 H63 H64 H65 H66 H67 H68 H69 H70 H71 H72 H73 H74 H75 H76 H77 H78 H79 H80 H81 H82 H83 H84 H85 H86 H87 H88 H89 H90 H91 H92 H93 H94 H95 H96 H97 H98 H99 H100 H101 H102 H103 H104 H105 H106 H107 H108 H109 H110 H111 H112 H113 H114 H115 H116 H117 H118 H119 H120 H121 H122 H123 H124 H125 H126 H127 H128 H129 H130 H131 H132 H133 H134 H135 H136 H137 H138 H139 H140 H141 H142 H143 H144 H145 H146 H147 H148 H149 H150 H151 H152 H153 H154 H155 H156 H157 H158 H159 H160 H161 H162 H163 H164 H165 H166 H167 H168 H169 H170 H171 H172 H173 H174 H175 H176 H177 H178 H179 H180 H181 H182 H183 H184 H185 H186 H187 H188 H189 H190 H191 H192 H193 H194 H195 H196 H197 H198 H199 H200



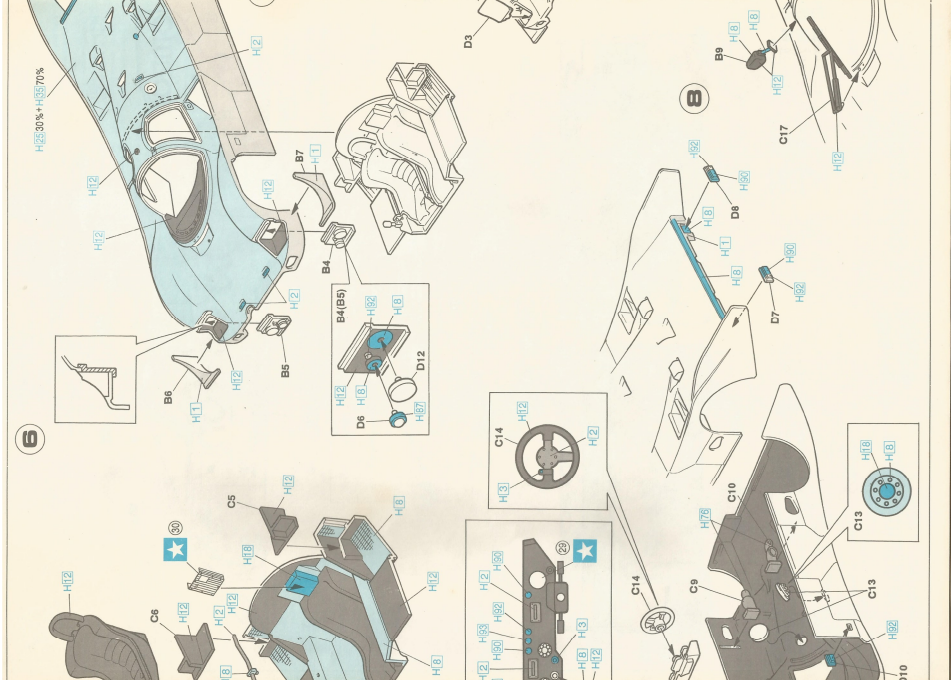
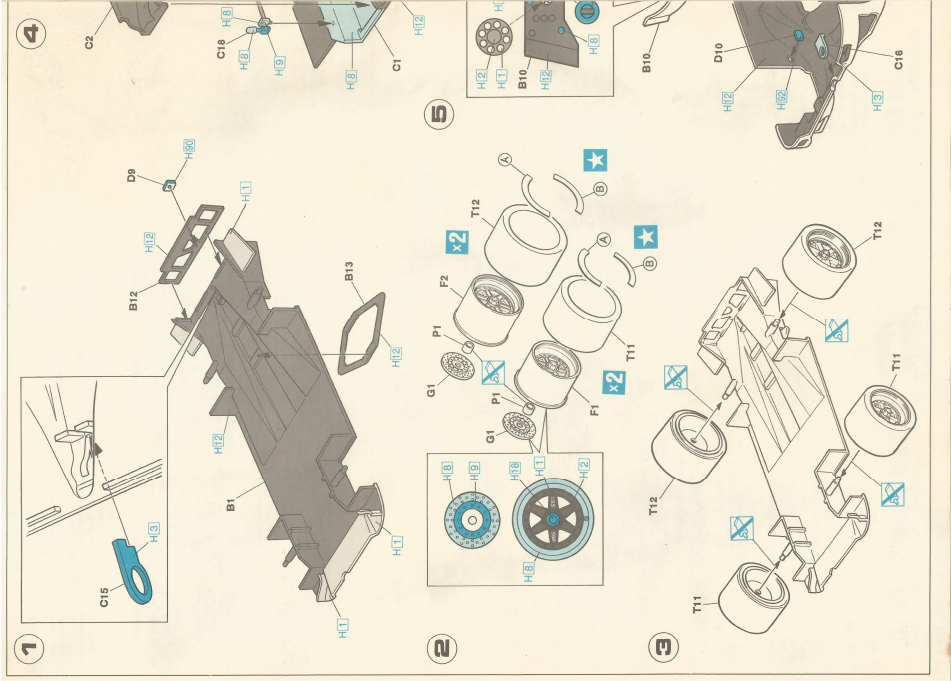
Please keep to the following rules... 1. Do not use too much glue... 2. Do not use too much glue... 3. Do not use too much glue... 4. Do not use too much glue...



タイヤカードの取り付け... 1. タイヤカードの取り付け... 2. タイヤカードの取り付け... 3. タイヤカードの取り付け... 4. タイヤカードの取り付け...

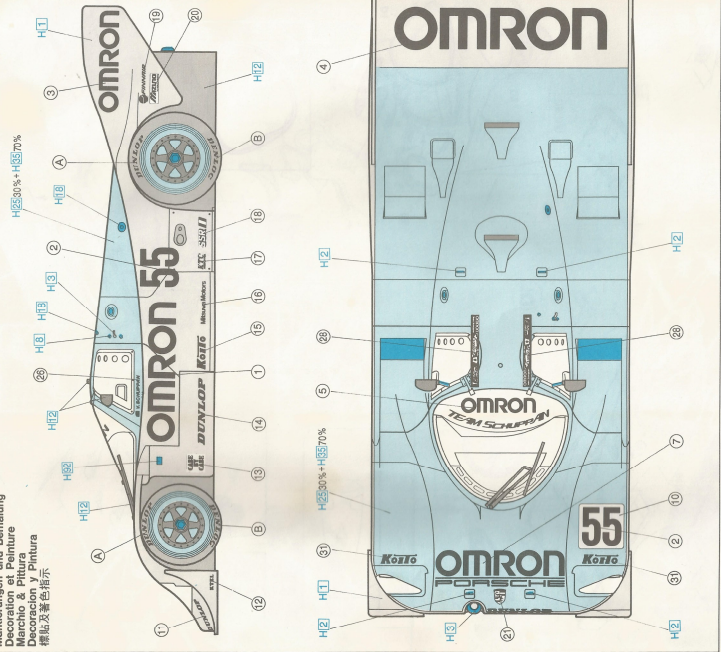
塗装指定のH11はクマニカラー、H12はカワコカラー... このキットには塗料が別におまけに付いてきます...

- 2 H11 H12 H13 H14 H15 H16 H17 H18 H19 H20 H21 H22 H23 H24 H25 H26 H27 H28 H29 H30 H31 H32 H33 H34 H35 H36 H37 H38 H39 H40 H41 H42 H43 H44 H45 H46 H47 H48 H49 H50 H51 H52 H53 H54 H55 H56 H57 H58 H59 H60 H61 H62 H63 H64 H65 H66 H67 H68 H69 H70 H71 H72 H73 H74 H75 H76 H77 H78 H79 H80 H81 H82 H83 H84 H85 H86 H87 H88 H89 H90 H91 H92 H93 H94 H95 H96 H97 H98 H99 H200

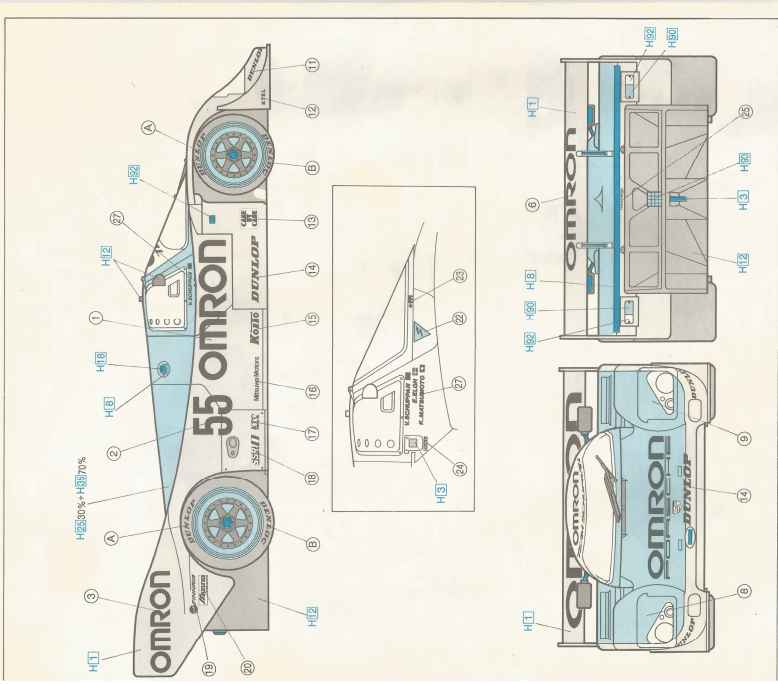
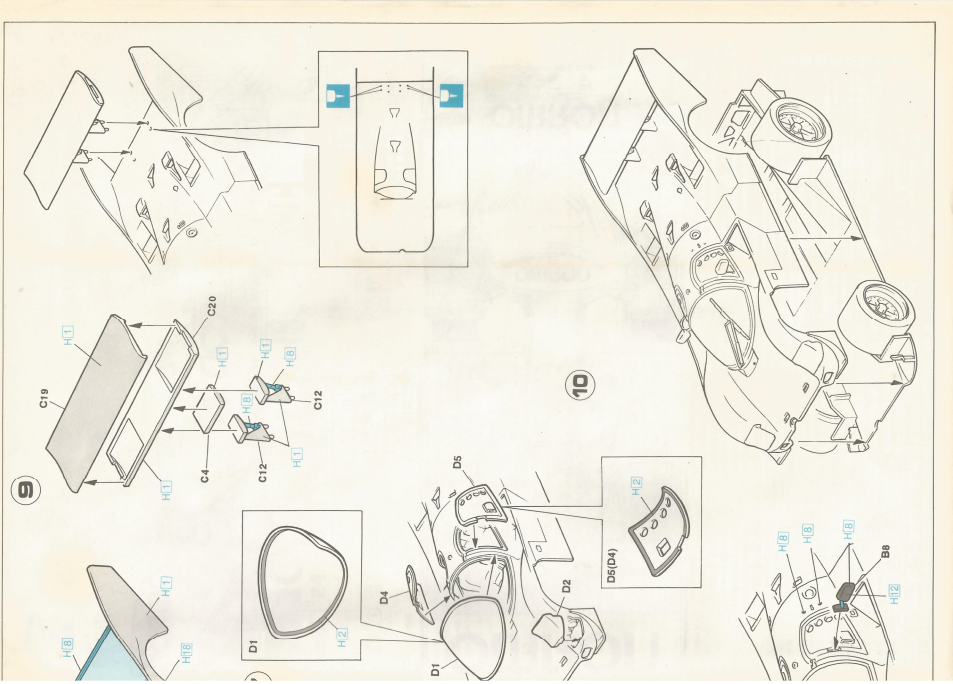


Marking & Painting

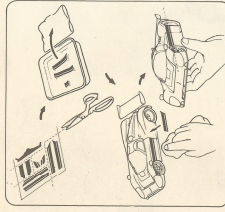
マーキング及び塗装
Markierungen und Bemalung
Markierung und Peinture
Decoración y Pintura
標記及着色指示



H-1	ホワイト	WHITE	BIANCO	白色
H-2	ブラック	BLACK	NERO	黒色
H-3	レッド	RED	ROSSO	紅色
H-4	シルバー	SILVER	ARGENTO	銀色
H-5	ゴールド	GOLD	ORO	金色
H-6	フラットブラック	FLAT BLACK	NERO OPACO	消光黒色
H-7	パールブルー	PEARL BLUE	ACCIAIO	鋼色
H-8	メタリックブルー	METALLIC BLUE	AZZURRO CIELO	天藍色
H-9	メタリックレッド	METALLIC RED	ROSSO CORALTO	珊瑚色
H-10	メタリック	METALLIC	ROSSO METALLICO	金属色



H-11	クリアー・レッド	CLAR RED	ROSSO CHIARO	透明紅色
H-12	クリアー・オレンジ	CLEAR ORANGE	ARANCO CHIARO	透明橙色
H-13	クリアー・ブルー	CLEAR BLUE	BLU CHIARO	透明藍色



Correct method for Applying Decals

1. The surface must be clean, smooth and dry.
2. Cut each decal out of about 1/2" (12.5 mm) in size for 20 seconds.
3. Soak the decal in hot water for 10 seconds.
4. In Japan, it is better to apply the decal on a flat surface.
5. Apply the decal to the car chassis with the finger tip, and each corner should be smoothed with a soft brush.
6. Do not remove water and bubbles under decal with soft cotton round disc, but dry, wipe off with wet cloth excess glue left around decal.

Bitte korrekte Aufkleberverfahren beachten!

1. Die Aufkleber müssen sauber, glatt und trocken sein.
2. Jedes Motiv sollte nur 20 Sekunden in warmes Wasser eingeweicht werden.
3. In Japan ist es besser, die Aufkleber auf einer ebenen Fläche aufzutragen.
4. Die Aufkleber werden mit den Fingern aufgebracht und die Ecken werden mit einem weichen Pinsel abgerieben.
5. Entfernen Sie kein überschüssiges Klebeband mit einem weichen Baumwolltuch.

Método correcto para aplicar las calcomanías

1. El adhesivo debe estar limpio, lizo y seco.
2. Cada motivo debe estar en agua caliente por 20 segundos.
3. En Japón, el mejor modo de aplicar las calcomanías es en una superficie plana.
4. Las calcomanías se aplican con los dedos, y los bordes de las calcomanías han que ser suavizados con un cepillo suave.
5. No quite el exceso de pegamento con un paño suave de algodón.

Illeggera corretta per applicare le decalcomanie

1. L'adesivo deve essere pulito, liscio e asciutto.
2. Ogni motivo deve essere immerso in acqua calda per 20 secondi.
3. In Giappone il modo migliore di applicare le decalcomanie è su una superficie piana.
4. Le decalcomanie vengono applicate con le dita, i bordi delle decalcomanie vanno smussati con un pennello morbido.
5. Non togliere l' eccesso di colla con un panno morbido di cotone.

正しい貼る方法

1. 貼る面はきれいにし、乾燥させておく。
2. 20秒程度、ぬるま湯に貼るものを浸す。
3. 日本では、貼る面が平らな面であることが好ましい。
4. 指で貼る。貼る際の端は、柔らかい毛筆で滑らかにする。
5. 乾いたら、柔らかい綿布で余った糊を拭き取る。

貼る方法

1. 貼る面を清潔にし、乾燥させる。
2. ぬるま湯に20秒程度、貼るものを浸す。
3. 日本では、平らな面に貼るのがよい。
4. 指で貼る。貼る際の端は、柔らかい毛筆で滑らかにする。
5. 乾いたら、柔らかい綿布で余った糊を拭き取る。

Illeggera corretta

1. Pulire la superficie del adesivo con un panno asciutto.
2. Immergere ogni motivo in acqua calda per 20 secondi.
3. In Giappone il modo migliore di applicare le decalcomanie è su una superficie piana.
4. Le decalcomanie vengono applicate con le dita, i bordi delle decalcomanie vanno smussati con un pennello morbido.
5. Non togliere l' eccesso di colla con un panno morbido di cotone.

貼る方法

1. 貼る面を清潔にし、乾燥させる。
2. ぬるま湯に20秒程度、貼るものを浸す。
3. 日本では、平らな面に貼るのがよい。
4. 指で貼る。貼る際の端は、柔らかい毛筆で滑らかにする。
5. 乾いたら、柔らかい綿布で余った糊を拭き取る。

貼る方法

1. 貼る面を清潔にし、乾燥させる。
2. ぬるま湯に20秒程度、貼るものを浸す。
3. 日本では、平らな面に貼るのがよい。
4. 指で貼る。貼る際の端は、柔らかい毛筆で滑らかにする。
5. 乾いたら、柔らかい綿布で余った糊を拭き取る。

※商品価格をみる方は、各々の氏名、住所、郵便番号、電話番号、番手し字つづきは書き留めて、下のカードと共にお届ください。

商品価格カード

009 1/24 スズキ オムロン 55 982C

商品名
価格
送料
消費税
合計

商品名	400円
価格	150円
送料	400円
消費税	200円
合計	1000円

上記の欄には住所、氏名、住所、郵便番号、電話番号、番手し字つづきは書き留めて、下のカードと共にお届ください。

009 1/24 スズキ オムロン 55 982C

商品名
価格
送料
消費税
合計

商品名	400円
価格	150円
送料	400円
消費税	200円
合計	1000円

上記の欄には住所、氏名、住所、郵便番号、電話番号、番手し字つづきは書き留めて、下のカードと共にお届ください。

009 1/24 スズキ オムロン 55 982C

商品名
価格
送料
消費税
合計

商品名	400円
価格	150円
送料	400円
消費税	200円
合計	1000円

009 1/24 スズキ オムロン 55 982C

商品名
価格
送料
消費税
合計

商品名	400円
価格	150円
送料	400円
消費税	200円
合計	1000円

上記の欄には住所、氏名、住所、郵便番号、電話番号、番手し字つづきは書き留めて、下のカードと共にお届ください。

009 1/24 スズキ オムロン 55 982C

商品名
価格
送料
消費税
合計

商品名	400円
価格	150円
送料	400円
消費税	200円
合計	1000円

上記の欄には住所、氏名、住所、郵便番号、電話番号、番手し字つづきは書き留めて、下のカードと共にお届ください。

009 1/24 スズキ オムロン 55 982C

商品名
価格
送料
消費税
合計

商品名	400円
価格	150円
送料	400円
消費税	200円
合計	1000円

上記の欄には住所、氏名、住所、郵便番号、電話番号、番手し字つづきは書き留めて、下のカードと共にお届ください。

009 1/24 スズキ オムロン 55 982C

商品名
価格
送料
消費税
合計

商品名	400円
価格	150円
送料	400円
消費税	200円
合計	1000円

上記の欄には住所、氏名、住所、郵便番号、電話番号、番手し字つづきは書き留めて、下のカードと共にお届ください。

009 1/24 スズキ オムロン 55 982C

商品名
価格
送料
消費税
合計

商品名	400円
価格	150円
送料	400円
消費税	200円
合計	1000円

上記の欄には住所、氏名、住所、郵便番号、電話番号、番手し字つづきは書き留めて、下のカードと共にお届ください。

009 1/24 スズキ オムロン 55 982C

商品名
価格
送料
消費税
合計

商品名	400円
価格	150円
送料	400円
消費税	200円
合計	1000円

上記の欄には住所、氏名、住所、郵便番号、電話番号、番手し字つづきは書き留めて、下のカードと共にお届ください。

009 1/24 スズキ オムロン 55 982C

商品名
価格
送料
消費税
合計

商品名	400円
価格	150円
送料	400円
消費税	200円
合計	1000円

上記の欄には住所、氏名、住所、郵便番号、電話番号、番手し字つづきは書き留めて、下のカードと共にお届ください。

009 1/24 スズキ オムロン 55 982C

商品名
価格
送料
消費税
合計

商品名	400円
価格	150円
送料	400円
消費税	200円
合計	1000円

上記の欄には住所、氏名、住所、郵便番号、電話番号、番手し字つづきは書き留めて、下のカードと共にお届ください。

009 1/24 スズキ オムロン 55 982C

商品名
価格
送料
消費税
合計

商品名	400円
価格	150円
送料	400円
消費税	200円
合計	1000円

上記の欄には住所、氏名、住所、郵便番号、電話番号、番手し字つづきは書き留めて、下のカードと共にお届ください。

009 1/24 スズキ オムロン 55 982C

商品名
価格
送料
消費税
合計

商品名	400円
価格	150円
送料	400円
消費税	200円
合計	1000円

上記の欄には住所、氏名、住所、郵便番号、電話番号、番手し字つづきは書き留めて、下のカードと共にお届ください。

009 1/24 スズキ オムロン 55 982C

商品名
価格
送料
消費税
合計

商品名	400円
価格	150円
送料	400円
消費税	200円
合計	1000円

上記の欄には住所、氏名、住所、郵便番号、電話番号、番手し字つづきは書き留めて、下のカードと共にお届ください。

009 1/24 スズキ オムロン 55 982C

商品名
価格
送料
消費税
合計

商品名	400円
価格	150円
送料	400円
消費税	200円
合計	1000円

上記の欄には住所、氏名、住所、郵便番号、電話番号、番手し字つづきは書き留めて、下のカードと共にお届ください。

009 1/24 スズキ オムロン 55 982C

商品名
価格
送料
消費税
合計

商品名	400円
価格	150円
送料	400円
消費税	200円
合計	1000円

上記の欄には住所、氏名、住所、郵便番号、電話番号、番手し字つづきは書き留めて、下のカードと共にお届ください。

009 1/24 スズキ オムロン 55 982C

商品名
価格
送料
消費税
合計

商品名	400円
価格	150円
送料	400円
消費税	200円
合計	1000円

上記の欄には住所、氏名、住所、郵便番号、電話番号、番手し字つづきは書き留めて、下のカードと共にお届ください。

009 1/24 スズキ オムロン 55 982C

商品名
価格
送料
消費税
合計

商品名	400円
価格	150円
送料	400円
消費税	200円
合計	1000円

上記の欄には住所、氏名、住所、郵便番号、電話番号、番手し字つづきは書き留めて、下のカードと共にお届ください。

009 1/24 スズキ オムロン 55 982C

商品名
価格
送料
消費税
合計

商品名	400円
価格	150円
送料	400円
消費税	200円
合計	1000円