



Maquette plastique à assembler

Made in Italy by: Italeri S.p.A.
Via Pradazzo, 6/B
I-40012 Calderara di Reno
(Bologna) - Italy -

www.italeri.com
www.lacasaitaleri.com



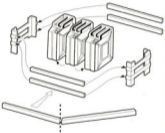
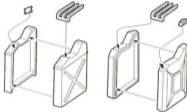
A748

Conservare il presente indirizzo per future referenze.
Retain this address for future reference.
Behalten Sie die Herstelleradresse für eventuelle Reklamationen.
Gardez cette adresse pour références futures.
Bewaak dit adres voor mogelijke reclames.
Conservar la presente dirección para futuras referencias.
Conservar este endereço para futuras referências.
Säilytä myyjän osoite tuleville tiedotuksille.
Spåra denna adress för framtida referens.
Գրանցե՛ք ուրա քրոյ ԲարձրՎանքը՝ ինձ օգտագործելու համար:
Gem denne adresse for evt. senere henvendelse.
Spår denne adressen til fremtidig bruk.

© 2005 by Italeri SpA



8 001283 804028



Cut the connecting rods as per the quantity of cans you desire to place into the container. See drawing.

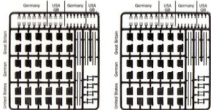
Tagliare le aste in base al numero delle taniche che si desidera sistemare nel contenitore. Vedi disegno.

Die Stäbe nach der Quantität der Kanister abschneiden, die man im Kasten anbringen möchte. Siehe Zeichnung.

Enlever les hampe's d'après le numéro des petits tonneaux qu'on desire ranger dans le récipient. Voir le dessin.

De listen voor de houder afsnijden op de gewenste lengte, afhankelijk van het aantal jerrycans.

Cortar las varas según la cantidad de los bidones que se ha de colocar en la caja.



- | | | | |
|--|--|--|---|
| | Olive Drab
1711 Model Master
4728 Acryl | | Panzers Dunkelgelb '43
2095 Model Master II
4796 Acryl |
| | Schwarzgrau '39-'43
2094 Model Master II
4795 Acryl | | Dark Green
1710 Model Master
4726 Acryl |

Per una colorazione originale consigliamo i colori ITALERI.
Per garantire una buona adesione dei colori, le figurine dovranno essere trattate (sgrassate) con un detergente prima della colorazione. A causa delle loro piccole dimensioni, le figurine non sono consigliabili per bambini sotto i 3 anni.

We recommend ITALERI paints, for an authentic colour finish of the figures. To ensure optimum adhesion of the coats of paint, the figures should be washed (degreased) in detergent before painting. Their small size makes the figures unsuitable for children under 3 years of age.

Für originalgetreue Bemalung empfehlen wir ITALERI Farben. Um einen gut haftenden Farbauftrag zu gewährleisten, sollten die Figuren vor dem Bemalen mit Reinigungsmittel gewaschen (entfettet) werden. Aufgrund der geringen Größe sind die Figuren nicht für Kinder unter 3 Jahren geeignet.

Pour une bonne fidélité des couleurs, nous recommandons les peintures ITALERI.
Avant de peindre les personnages, les sollten die Figuren vor dem Bemalen mit Reinigungsmittel gewaschen (entfettet) werden. Du fait de leurs dimensions réduites, les figurines ne conviennent pas pour les enfants de moins de 3 ans.

Voor nauwgetrouwe beschikdering bevelen wij ITALERI verven aan. Om een goed hechtende verflag te waarborgen, moeten de figuren voor het beschikderen met een reinigingsmiddel gewassen (onset) worden. Op grond van de geringe grootte zijn de figuren niet voor kinderen beneden de 3 jaar geschikt.

Para una coloración original aconsejamos el empleo de colores ITALERI.
Para garantizar una adhesión óptima de las capas de colores, las figuras deben lavarse (desgrasar) en detergente antes de pintar. Su pequeño tamaño las hace inadecuadas para niños menores de 3 años.