

Model Master	Model Master	Material
A	1768	Белый, матовый
B	1749	Черный, матовый
C	1721	Серый, матовый
D	1562	Голубой, матовый
E	1708	Желтый, матовый
F	1764	Зеленый, матовый
G	1785	Ржавчина
H	1795	Темный металл
J	1781	Алюминий
K	1780	Сталь
L	1701	Красно-коричневый, матовый
M	1720	Серо-голубой, матовый
N	1597	Черный, полуматовый

ВНИМАНИЕ!

Работать с клеем и красками в проветриваемом помещении и не допускать открытого огня. Для сборки модели рекомендуется применять полистирольный клей ПС или его зарубежные аналоги. Отделяя детали от литников, используйте модельный нож для зачистки.

Метод нанесения аппликации

Чистым ножом или ножницами аккуратно вырежьте необходимую аппликацию. Вырезанную аппликацию погрузите в теплую воду на 20 секунд. Приложив аппликацию к необходимому месту, аккуратно удалите подложку. Марлевым тампоном удалите пузырьки воздуха и легка прижмите аппликацию. После высыхания аппликаций влажным тампоном удалите остатки клея вокруг них.

CAUTION!

When you use glue or paint, do not use near open flame, and use in well ventilated room. Glue and paint are not included. When you take parts off from the runner, frame, use a modeling scissors and trim excess plastic with a cutter or a file.

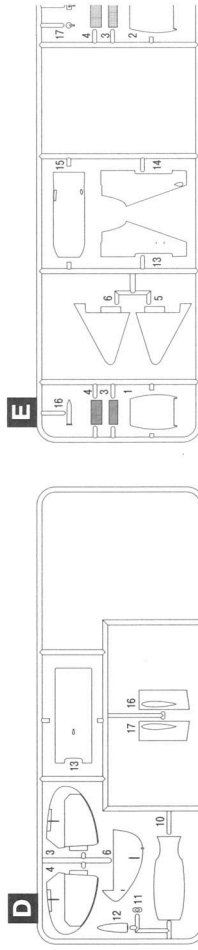
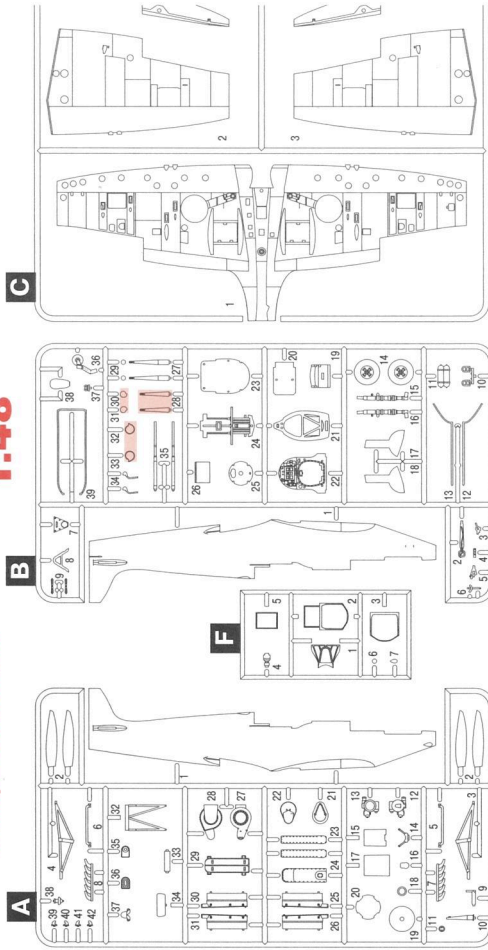
Correct Method for Applying Decals

Clean model surface with wet cloth. Cut each design out of decal sheet and dip them in warm water for 20 seconds. Check with finger tip if design is loose on base paper. If so, place it on proper position on model and slide off base paper leaving design on model. Move design to exact position with wet finger tip, and push out excess water and air bubbles under decal with soft cotton cloth. When decals get dry, wipe off with wet cloth excess glue left around decals.

“Спитфайр” Mk. VII
Британский истребитель
II Мировой войны

№ 48062
(DS4802)
1:48

Spitfire Mk. VII
WWII British Fighter



НЕ КЛЕИТЬ
DO NOT CELENT



ПРОИЗВОЛЬНЫЙ ВЫБОР
OPTIONAL



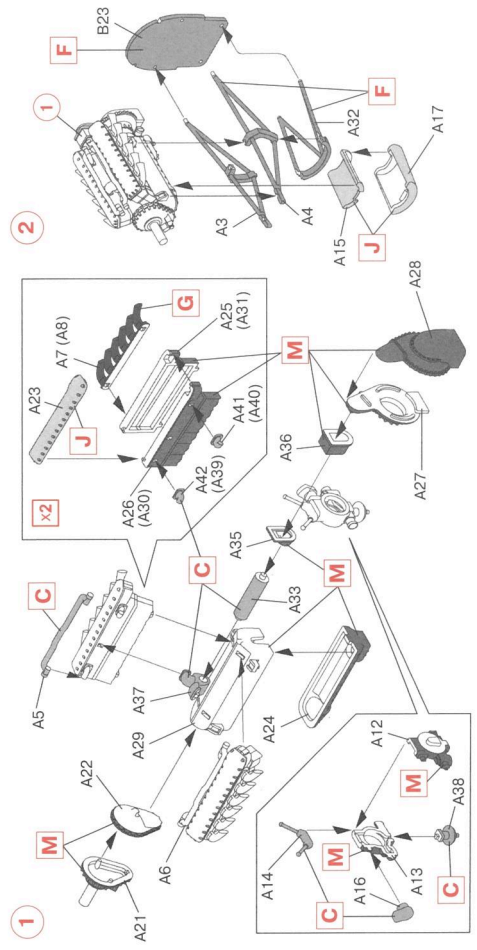
СДЕЛАТЬ 2 ДЕТАЛИ
MAKE 2 PCS



УДАЛИТЬ
REMOVE



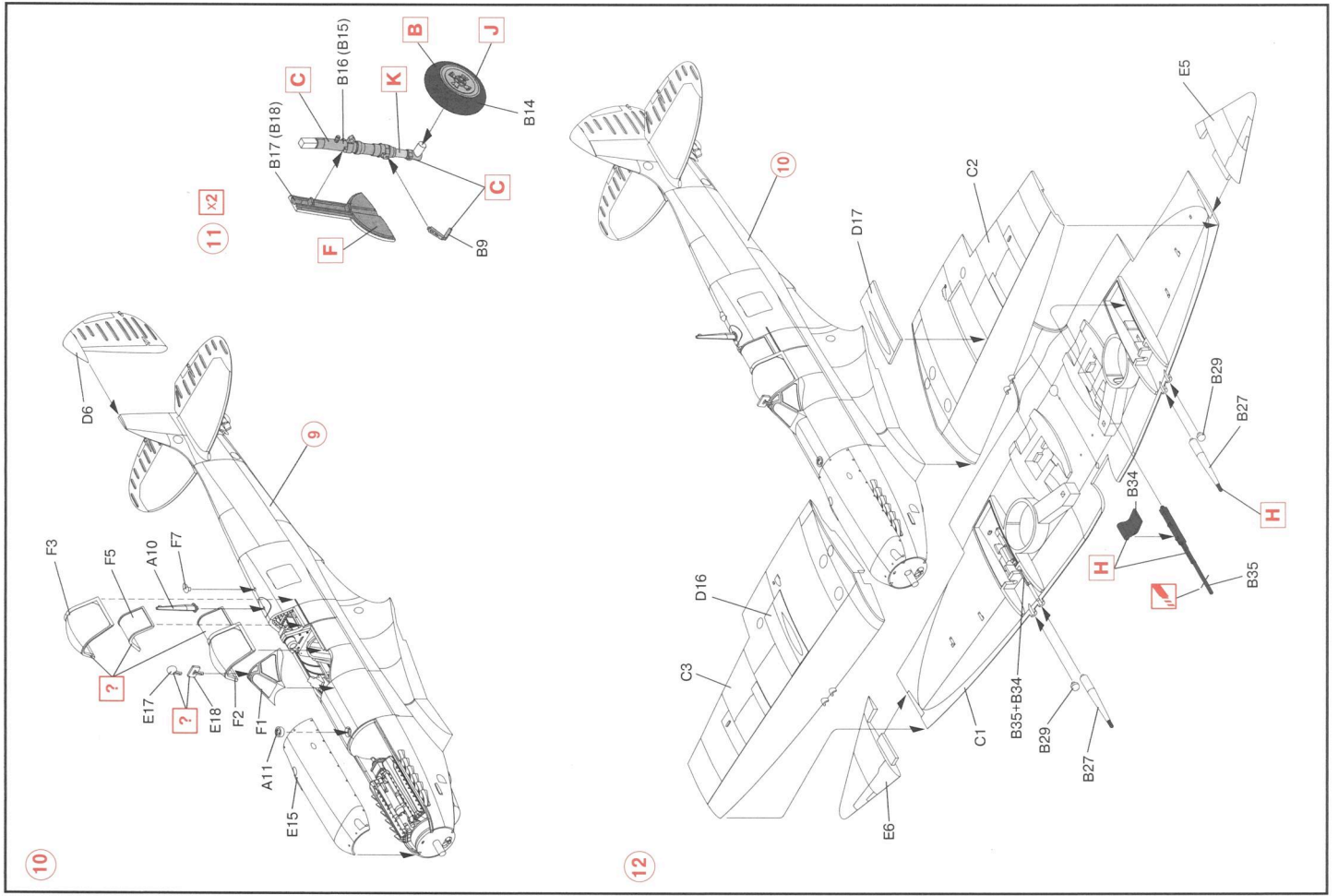
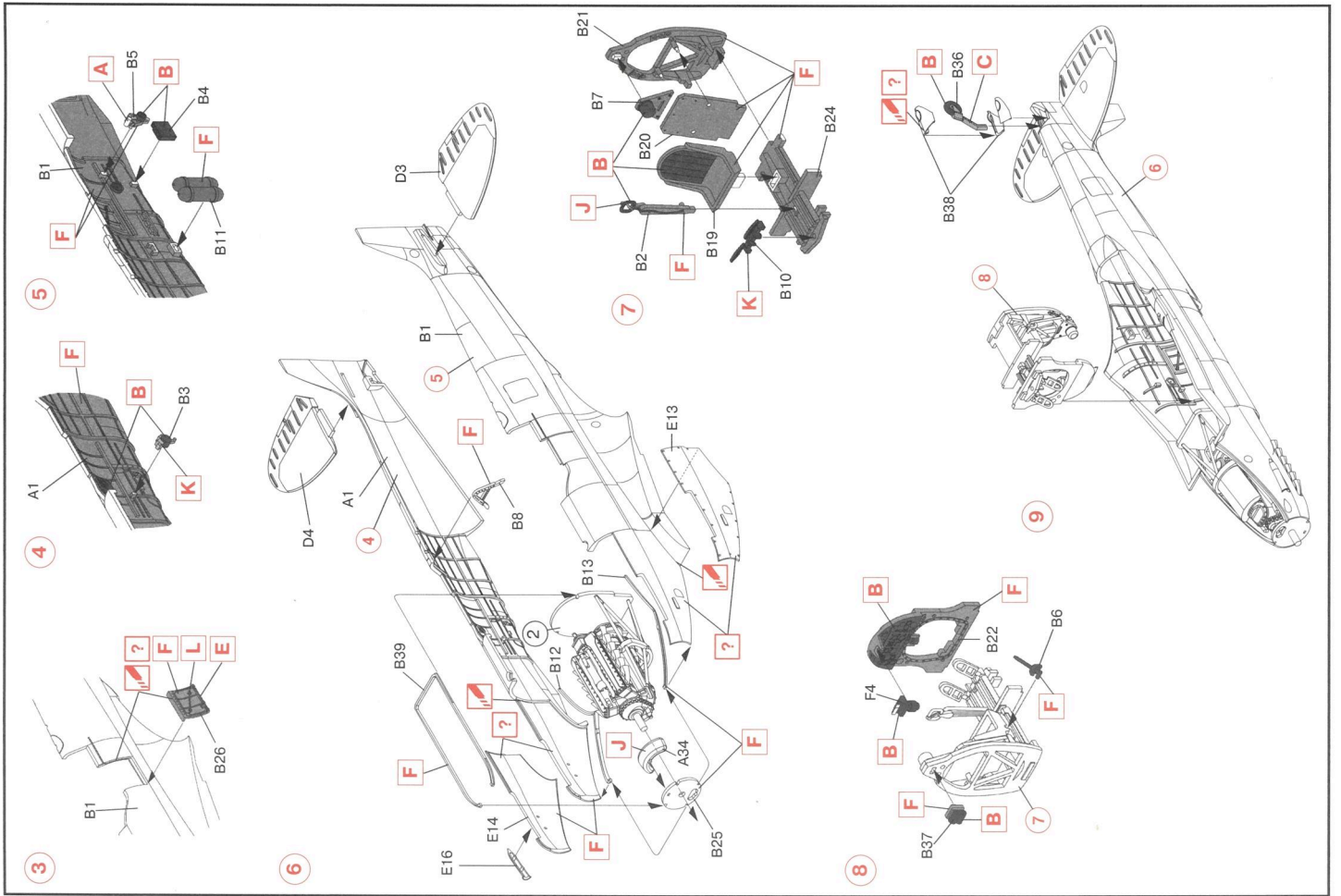
ПРИ СБОРКЕ НЕ
ИСПОЛЬЗУЕТСЯ
PARTS NOT FOR USE



ООО ICM Холдинг
ул. Бориспольская 9, строение 64,
02099, Киев, Украина
Тел./факс: +38(044) 369 54 12
E-mail: export@icm.com.ua



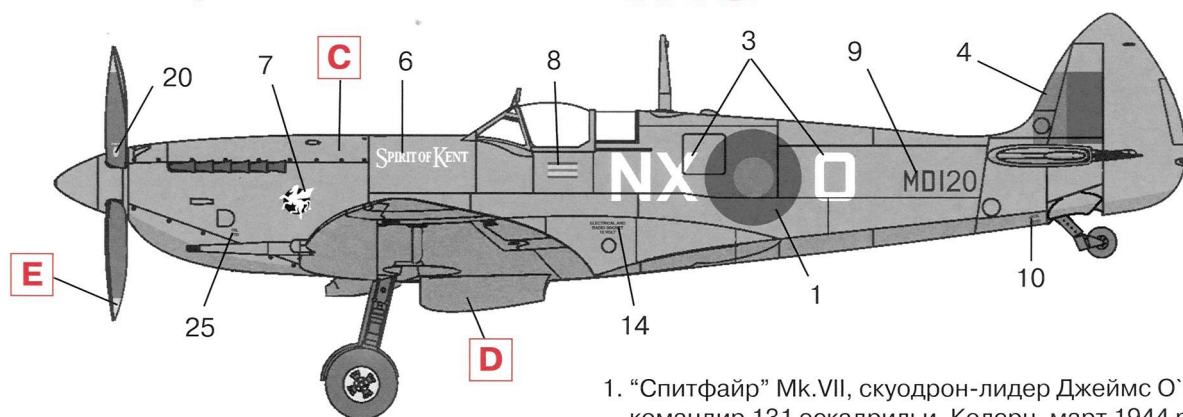
ICM Holding
Borispolskaya, 9, build. 64,
02099, Kiev, Ukraine
Tel./Fax: +38(044) 369 54 12
E-mail: export@icm.com.ua



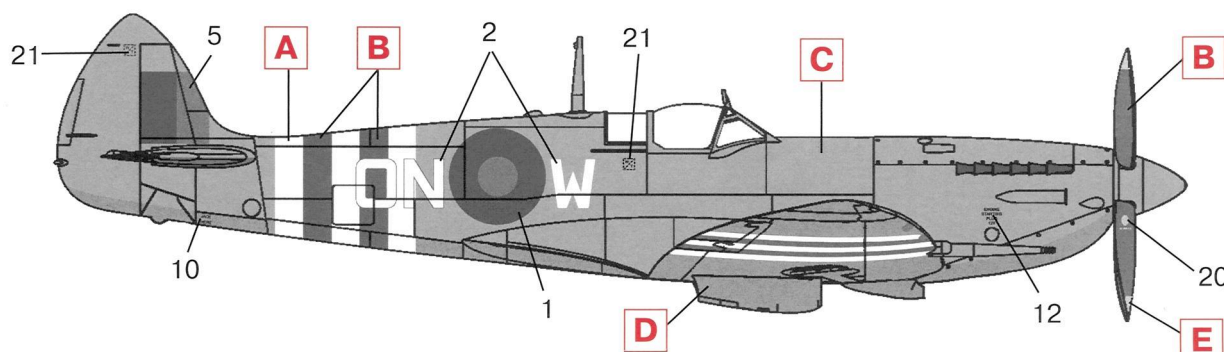
“Спитфайр” Mk.VII
Британский истребитель
II Мировой войны

№ 48062
(DS4802)
1:48

Spitfire Mk.VII
WWII British Fighter



1. “Спитфайр” Mk.VII, skuодрон-лидер Джеймс О`Меара, командир 131 эскадрильи, Колерн, март 1944 р.
 Spitfire Mk.VII, Sqn.Ldr. James O`Meara, OC 131 Sqn., Colerne, March 1944.



2. “Спитфайр” Mk.VII, флаинг-офицер В.Хиберт, 124 эскадрилья, Бредвел Бей, июнь 1944 р.
 Spitfire Mk.VII, Flg.Off. W.Hibbert, 124 Sqn., Bradwell Bay, June 1944

	Model Master						
A	1768	Белый, матовый	Flat White	D	1562	Голубой, матовый	Flat Light Blue
B	1749	Черный, матовый	Flat Black	E	1708	Желтый, матовый	Insignia Yellow
C	1721	Серый, матовый	Medium Gray	L	1701	Коричневый, матовый	Military Brown

ВНИМАНИЕ!

Работать с клеем и красками в проветриваемом помещении и не допускать открытого огня. Для сборки модели рекомендуется применять полистирольный клей ПС или его зарубежные аналоги. Отделяя детали от литников, используйте модельный нож для зачистки.

Метод нанесения аппликаций

Чистым ножом или ножницами аккуратно вырежьте необходимую аппликацию.

Вырезанную аппликацию погрузите в теплую воду на 20 секунд.

Приложите аппликацию к необходимому месту, аккуратно удалите подложку.

Марлевым тампоном удалите пузырьки воздуха и слегка прижмите аппликацию.

После высыхания аппликаций влажным тампоном удалите остатки клея вокруг них.

CAUTION!

When you use glue or paint, do not use near open flame, and use in well ventilated room.

Glue and paint are not included.

When you take parts off from the runner frame, use a modeling scissors and trim excess plastic with a cutter or a file.

Correct Method for Applying Decals

Clean model surface with wet cloth.

Cut each design out of decal sheet and dip them in warm water for 20 seconds.

Check with finger tip if design is loose on base paper. If so, place it on proper position on model and slide off base paper leaving design on model.

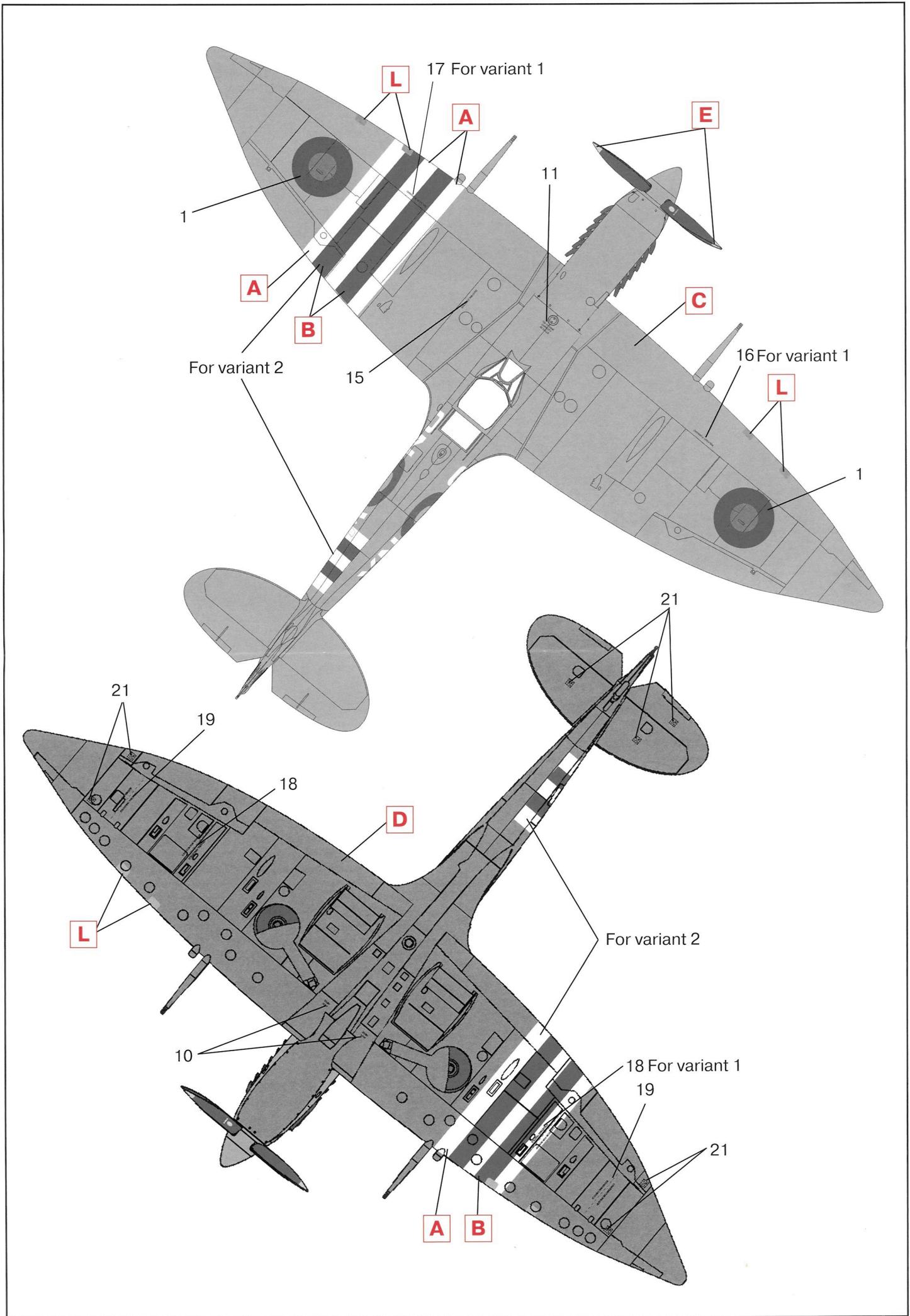
Move design to exact position with wet finger tip, and push out excess water and air bubbles under decal with soft cotton cloth.

When decals get dry, wipe off with wet cloth excess glue left around decals.

ООО ICM Холдинг
 ул. Бориспольская 9, строение 64,
 02099, Киев, Украина
 Тел./факс: +38(044) 369 54 12
 E-mail: export@icm.com.ua



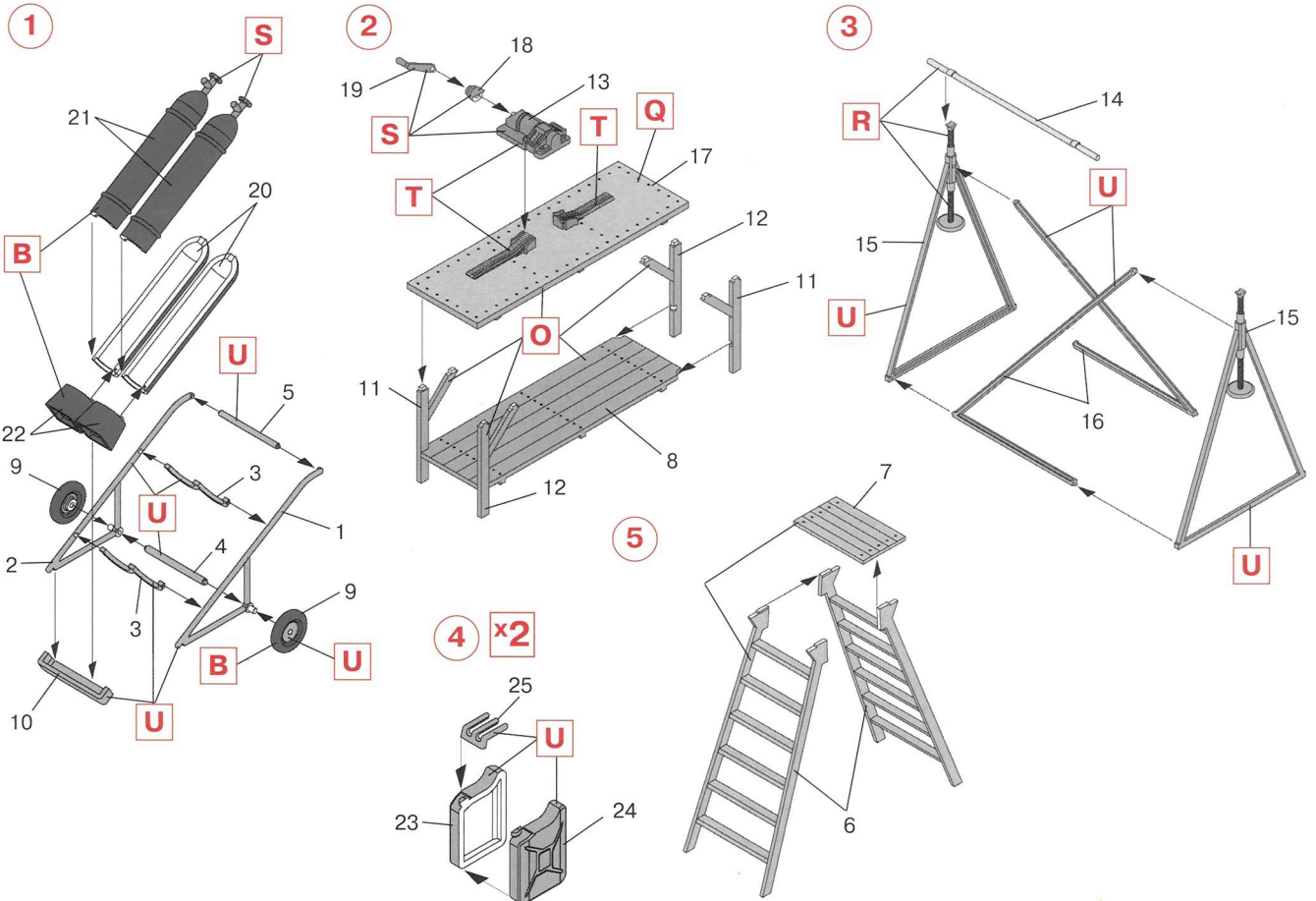
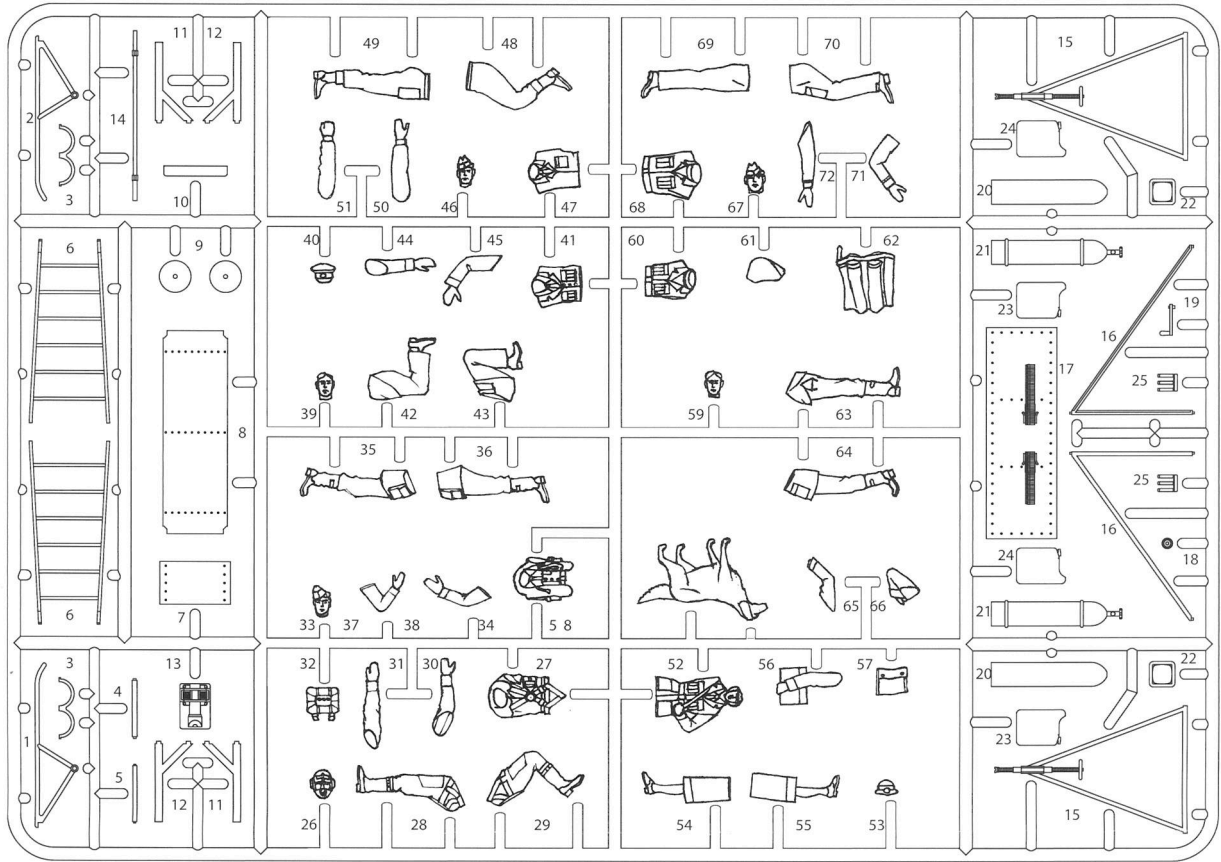
ICM Holding
 Borispolskaya, 9, build. 64,
 02099, Kiev, Ukraine
 Tel./Fax: +38(044) 369 54 12
 E-mail: export@icm.com.ua

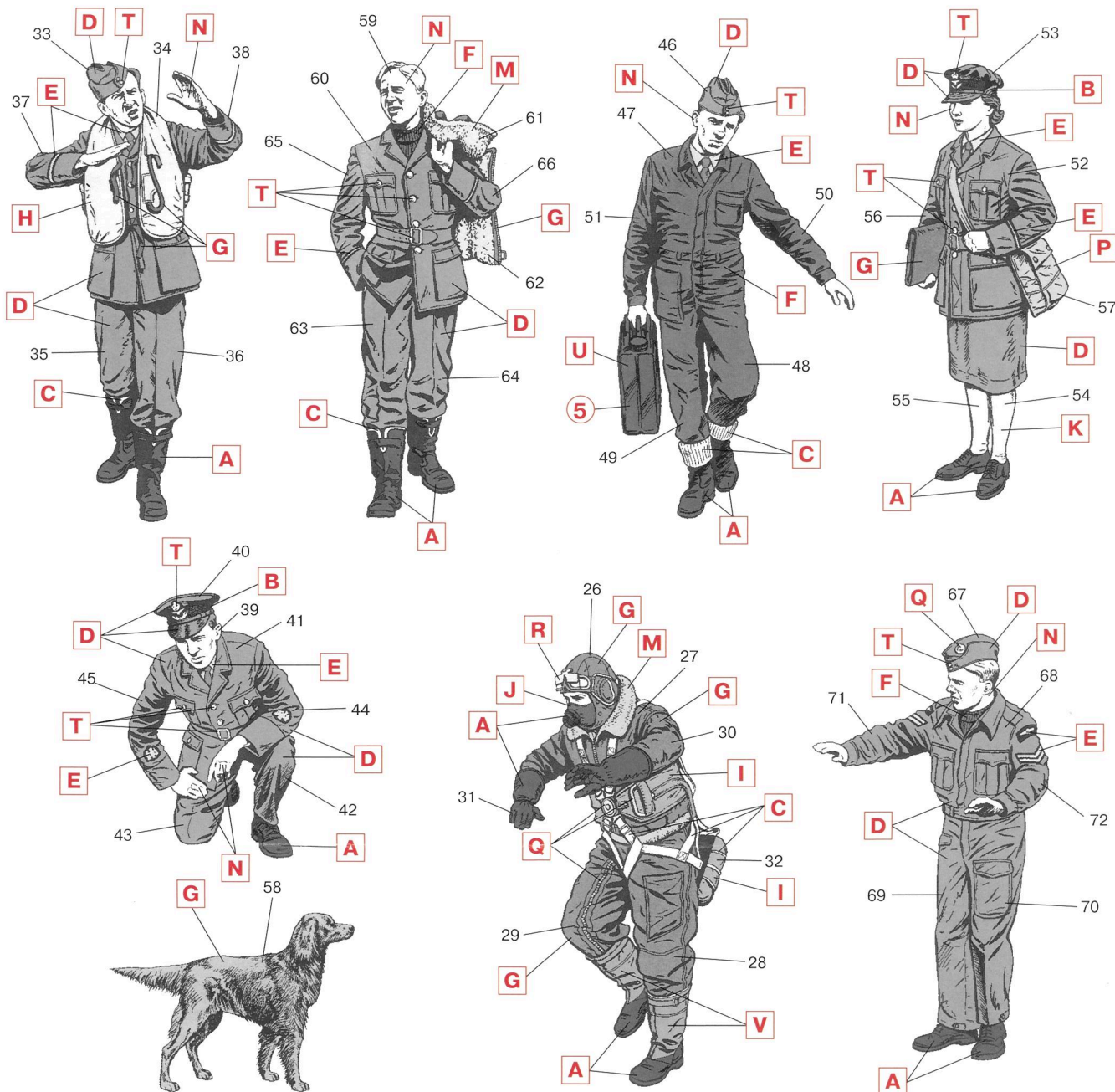


**Пілоты та та наземний персонал
Королівських ВПС
(1939-1945)**

**№ 48081
(DS4802)
1:48**

**Pilots and Ground Personnel
Royal Air Force Fighter Command
(1939-1945)**





	Model Master				Model Master		
A	1597	Чорний, напівматовий	Semigloss Black	L	1710	Темно-зелений, матовий	Dark Green
B	1749	Чорний, матовий	Flat Black	M	1709	Кремовий, матовий	Radome Tan
C	1768	Білий, матовий	Flat White	N	1516	Тілесний, матовий	Skin Tone
D	1720	Синьо-сірий, матовий	Intermediate Blue	O	1735	Дерево	Wood
E	1594	Синій, напівматовий	Semigloss Blue	P	1716	Світлий хакі, матовий	Pale Green
F	1718	Синій морський, мат.	Flat Sea Blue	Q	1781	Алюміній	Aluminum
G	1701	Коричневий, матовий	Military Brown	R	1780	Сталь	Steel
H	1584	Жовтий хром	Chromate	S	1795	Темна сталь	Gunmetal
I	1706	Пісочний, матовий	Sand	T	1782	Латунь	Bright Brass
J	1721	Середній сірий, матовий	Medium Gray	U	1712	Зелений, матовий	Field Green
K	1728	Світло-сірий, матовий	Light Ghost Gray	V	1736	Шкіра	Leather

УВАГА!

Працювати з клеєм і фарбами в приміщенні, що провітрюється, і не допускати відкритого вогню.

Для складання моделі рекомендується застосовувати полістирольний клей ПС або його зарубіжні аналоги.

Відокремлюючи деталі від літників, використовуйте модельний ніж для зачистки.

CAUTION!

When you use glue or paint, do not use near open flame, and use in well ventilated room.

Glue and paint are not included.

When you take parts off from the runner frame, use a modeling scissors and trim excess plastic with a cutter or a file.

ООО ICM Холдинг
вул. Бориспільська 9, корпус 64,
02099, Київ, Україна
Тел./факс: +38(044) 369 54 12
E-mail: export@icm.com.ua

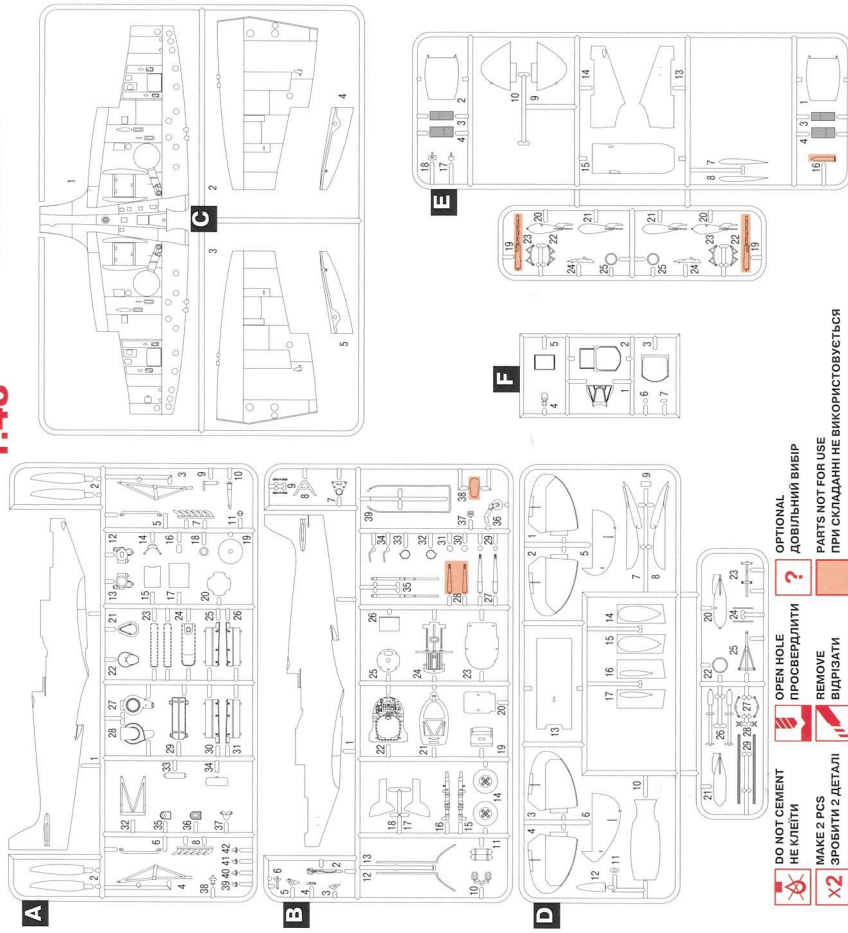


ICM Holding
9 Boryspilska street, build. 64
02099, Kyiv, Ukraine
Tel./Fax: +38(044) 369 54 12
E-mail: export@icm.com.ua

Spitfire Mk. IX
WWII British Fighter

№ 48061
(DS4802)
1:48

Spitfire Mk. IX
Британський винищувач
II Світової війни



DO NOT CEMENT
НЕ КЛЕЙТИ

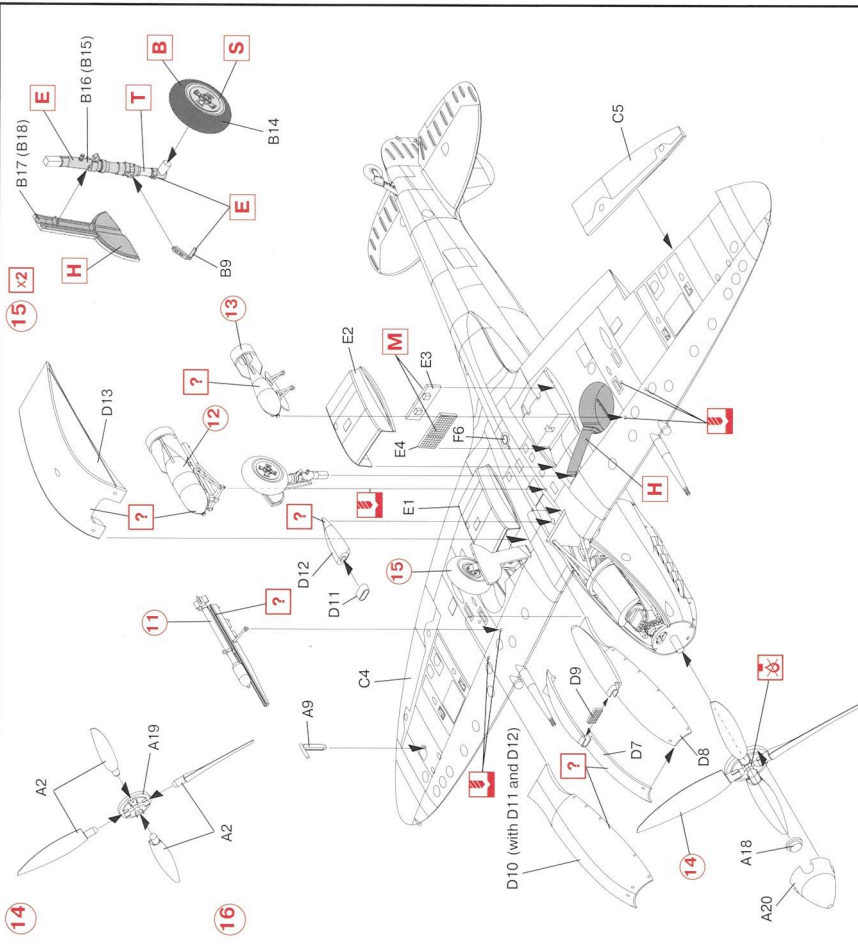
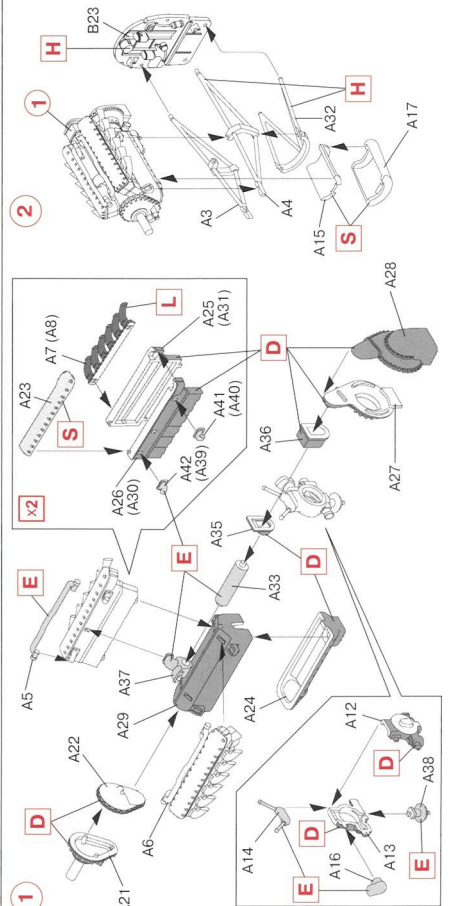
OPEN HOLE
ПРОСВЕРДИТИ

REMOVE
ВІДРІЗАТИ

MAKE 2 PCS
ЗРОБИТИ 2 ДЕТАЛІ

OPTIONAL
ДОПОВІЛЬНИЙ ВИБІР

PARTS NOT FOR USE
ПРИ СКЛАДАННІ НЕ ВИКОРИСТОВУЄТЬСЯ



Model Master	Model Master
A 1768	White
B 1749	Black
C 2060	Dark Green
D 2057	Ocean Grey
E 2058	RAF Medium Sea Grey
F 2049	RAF Sky "Type S"
G 1708	Insignia Yellow
H 1764	European Green
I 1758	Rust
J 1795	Gummetal
K 1705	Insignia Red
L 1736	Leather
M 1781	Aluminium
N 1780	Steel
O 1712	Field Green
P 1597	semigloss Black

CAUTION!
When you use glue or paint, do not use near open flame, and use in well ventilated room.
Glue and paint are not included.
When you take parts off from the runner frame, use a modelling scissors and trim excess piece with a cutter or a file.

Correct Method for Applying Decals
Clean model surface with wet cotton cloth.
Cut each design out of decal sheet, and dip them in warm water for 20 seconds.
Check with finger tip if design is loose on base paper; if so, place it on proper position on model and slide off base paper leaving design on model.
Move design to exact position with wet finger tip, and push out excess water and air bubbles under decal with soft cotton cloth.
When decals get dry, wipe off with wet cloth excess glue left around decals.

УВАГА!
Працювати з клеєм і фарбами в приміщенні, що провітрюється, і не допускати відкритого вогню. Для складання моделі рекомендується застосовувати полістерильний клей ПС або його зарубіжні аналоги. Відокремлюючи деталі від лінтників, використовуйте модельний ніж для зашнурки.

Метод нанесення аппликації
Чистим ножем або ніжками акуратно виріжте необхідну аппликацію. Вирвану аппликацію занурте у теплу воду на 20 секунд.
Перевірте, чи легко відходить дизайн від паперу, якщо ні, покладіть її на модель і ковзайте папером, залишаючи дизайн на моделі.
Перемістіть аппликацію в потрібне місце вологим пальцем, і витисніть надлишок води та повітря під аппликацією.
Після висихання аппликації вологим тампоном видавіть залишки клею навколо неї.

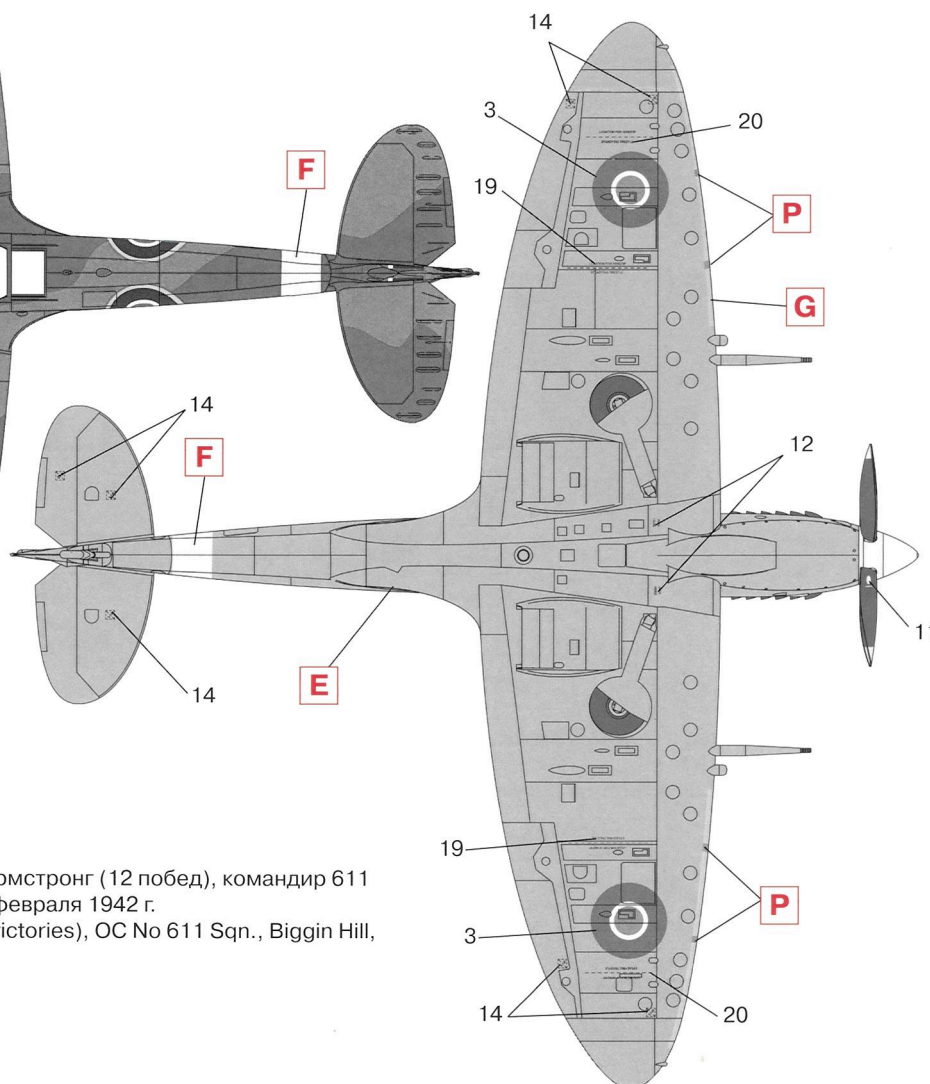
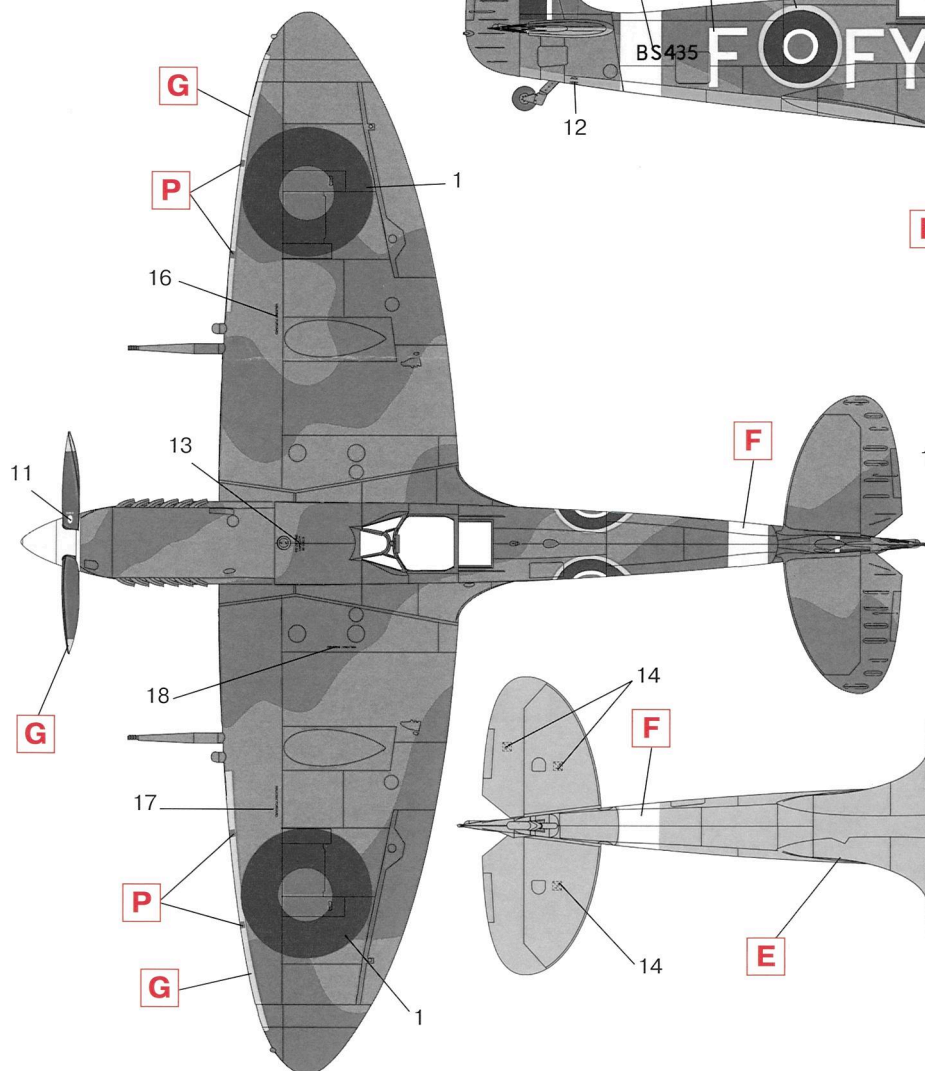
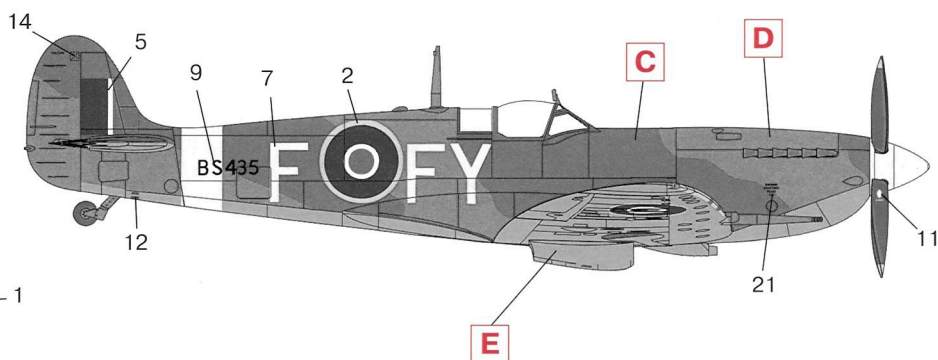
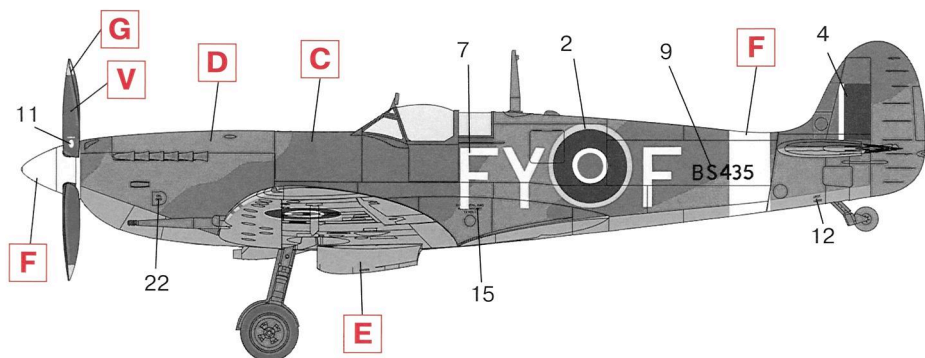
ООО ICM Холдинг
вул. Бориспільська 9, корпус 64,
02099, Київ, Україна
Тел./факс: +38(044) 369 54 12
E-mail: export@icm.com.ua

ICM Holding
9 Boryspilska street, build. 64
02099, Kyiv, Ukraine
Tel./Fax: +38(044) 369 54 12
E-mail: export@icm.com.ua

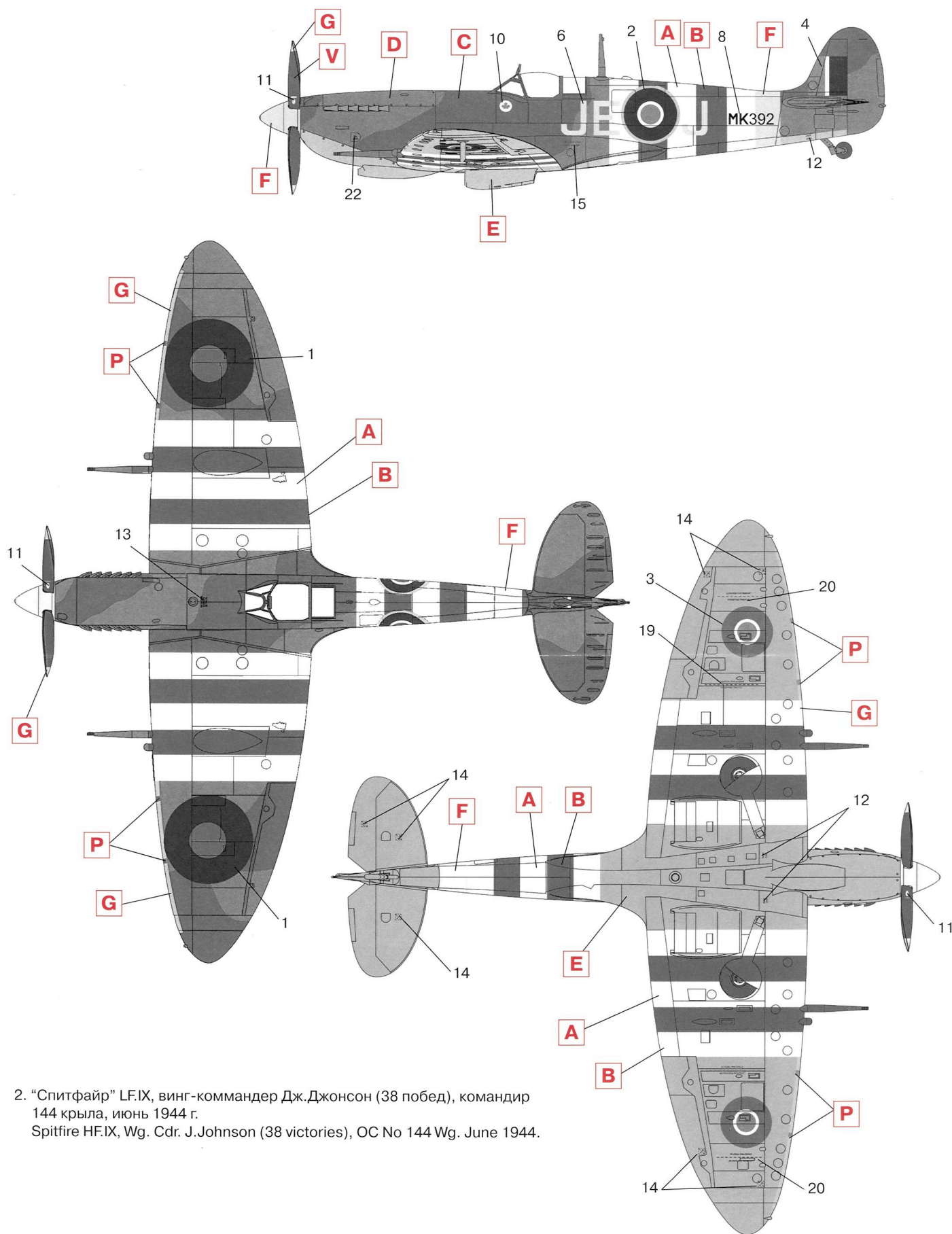
Spitfire Mk.IX
WWII British Fighter

№ 48061
(DS4802)
1:48

Spitfire Mk.IX
Британский истребитель
II Мировой войны



1. "Спитфайр" HF.IX, эскадрон-лидер Х.Армстронг (12 побед), командир 611 эскадрильи, Биггин Хилл (Англия), 14 февраля 1942 г.
 Spitfire HF.IX, Sqn.Ldr. H.Armstrong (12 victories), OC No 611 Sqn., Biggin Hill, February 1942.



2. "Спитфайр" LF.IX, винг-командер Дж.Джонсон (38 побед), командир
 144 крыла, июнь 1944 г.
 Spitfire HF.IX, Wg. Cdr. J.Johnson (38 victories), OC No 144 Wg. June 1944.

ООО ICM Холдинг
 ул. Бориспольская 9, строение 64,
 02099, Киев, Украина
 Тел./факс: +38(044) 369 54 12
 E-mail: export@icm.com.ua



ICM Holding
 Borispolskaya, 9, build. 64,
 02099, Kiev, Ukraine
 Tel./Fax: +38(044) 369 54 12
 E-mail: export@icm.com.ua