

Heller

1/72^e

MESSERSCHMITT BF 109 F

HISTORIQUE

Le Messerschmitt BF 109 F vola pour la première fois le 10 Juin 1940 à Augsburg-Haunstetten. Le prototype fut construit à partir d'une cellule de BF 109E à laquelle on adjoignit un moteur Daimler-Benz DB 601 E 1 de 1300 CV. La forme et la position de la prise d'air du compresseur ainsi que l'hélice et les radiateurs d'ailes furent modifiés par rapport au BF 109 E.

L'appareil devint opérationnel en Janvier 1941. Il était équipé d'un canon axial de 20 mm (MG FF) et de 2 mitrailleuses de 7,9 mm (MG 17). Celui que nous présentons est le BF 109 IF - Trop. - 1er groupe Jagdgeschwader 27 - Africa

CONSEILS DE MONTAGE

OUTILLAGE - Il est recommandé d'ébarber et de polir les pièces avec une lime papier de verre, de les dégrapper à l'aide d'une lame de rasoir et d'effectuer la mise en place des petites pièces à l'aide de pinces à épiler. Utiliser la colle, la peinture et les pinceaux HELLER spécialement conçus pour la décoration des maquettes plastiques.

Certaines pièces comportent de petites pastilles rondes qui ont pour but de faciliter le "remplissage" des empreintes. Il faut naturellement les éliminer au montage. Avant de commencer le montage, il est nécessaire de lire attentivement chaque paragraphe.

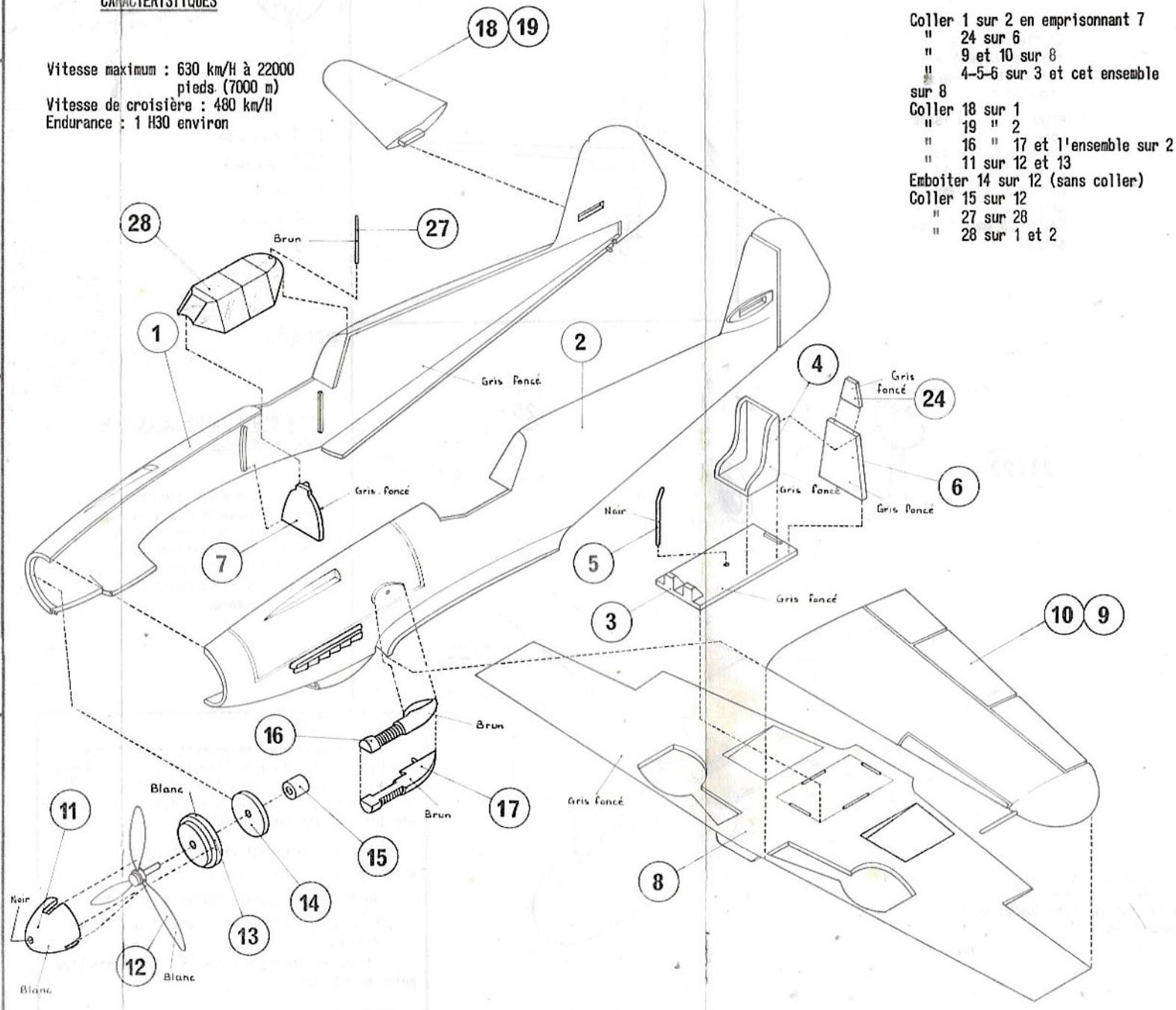
COLLAGE - Utiliser la colle avec parcimonie. Laisser sécher longuement. Une pièce cassée peut être facilement recollée en maintenant avec un ruban adhésif pendant le temps de collage.

NOMENCLATURE

- | | |
|--------------------|-------------------------|
| 1 ½ fuselage D | 15 Blocage |
| 2 ½ fuselage G | 16 Prise d'air sup. |
| 3 Plancher | 17 " inf. |
| 4 Siège | 18 Empennage D |
| 5 Manche à balai | 19 " G |
| 6 Cloison | 20 Roues (2) |
| 7 Tableau de bord | 21 Jambes de train (2) |
| 8 Aile inférieure | 22 Trappe D |
| 9 ½ aile sup. D | 23 " G |
| 10 ½ " " G | 24 Ecran de protection |
| 11 Casserole | 25 Roulette arrière |
| 12 Hélice | 26 Masses d'aileron (2) |
| 13 Rondelle | 27 Antenne |
| 14 Rondelle moteur | 28 Verrière |

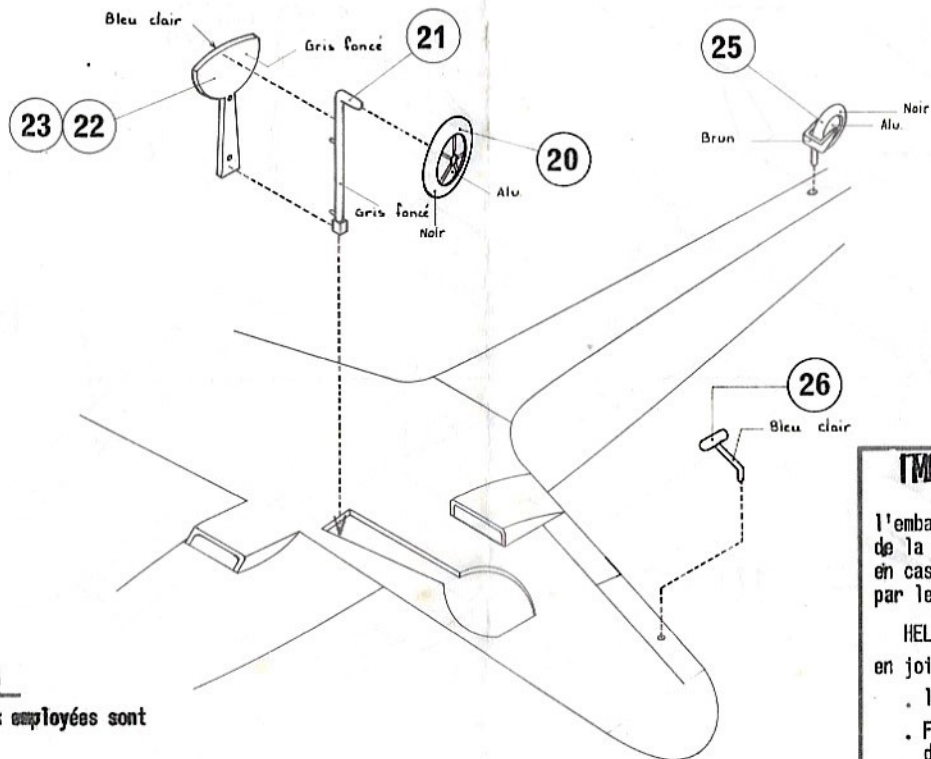
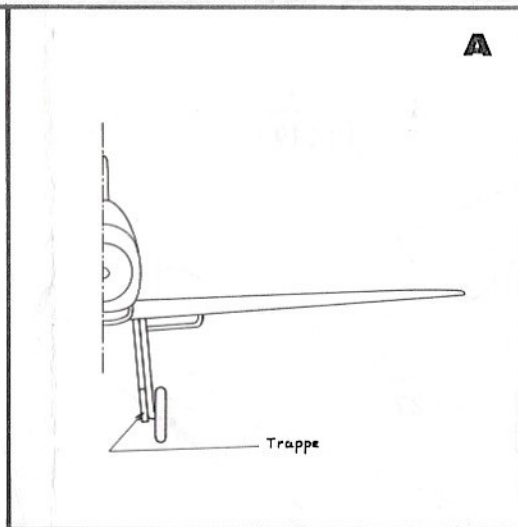
CARACTERISTIQUES

Vitesse maximum : 630 km/H à 22000
pieds (7000 m)
Vitesse de croisière : 480 km/H
Endurance : 1 H30 environ



Le rivetage étant fait au moyen d'une pointe de couteau chauffée :

River 20 sur 21 (sans coller)
Coller 22 et 23 sur 21 (voir dessin A)
Coller 26 sous les ailes
Coller 25 sous le fuselage



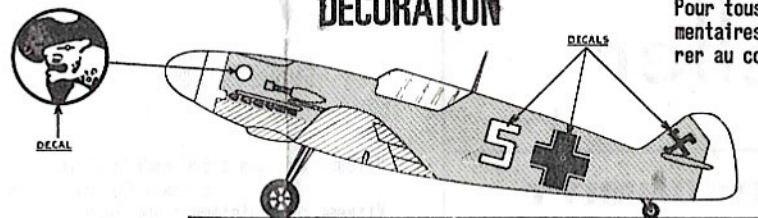
ATTENTION

Toutes les peintures employées sont couleurs mates.

A

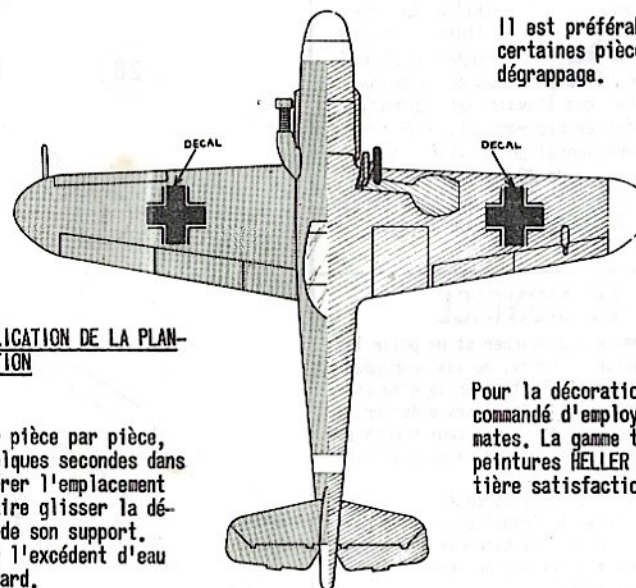
DECORATION

Pour tous renseignements complémentaires de décoration se référer au couvercle de la boîte.



- Bleu clair
- Gris foncé
- Brun
- Marron
- Noir
- Blanc

DESSUS



DESSOUS

MODE D'APPLICATION DE LA PLANCHE DECORATION

Découper pièce par pièce, tremper quelques secondes dans l'eau, repérer l'emplacement exact et faire glisser la décalcomanie de son support. Absorber l'excédent d'eau avec un buvard.

Il est préférable de peindre certaines pièces avant leur dégrappage.

Pour la décoration, il est recommandé d'employer des peintures mates. La gamme très étendue des peintures HELLER vous donnera entière satisfaction.

IMPORTANT

Les pièces sont sévèrement contrôlées à l'emballage. Soucieux de l'amélioration constante de la qualité de sa production, HELLER vous prie, en cas de réclamation, de bien vouloir la commenter par lettre adressée à :

HELLER 58 rue d'Hauteville PARIS 10^e
en joignant à cette lettre :

- le talon ci-dessous réservé à cet effet
- F. 2,00 en timbres poste pour frais d'expédition.

Toute réclamation incomplète ne pourra être prise en considération.

**MESSERSCHMITT
BF 109 F**

1/72^e

DOSSIER N°
(ne rien inscrire dans ce cadre)

N° DES PIÈCES INCRIMINÉES : _____

Expédier à : Ecrire en lettres d'imprimerie)

NOM : _____ Prén. _____

RUE : _____

VILLE : _____

DEPART N° _____