



-MAIN CORE TYPE-

# MIRRAGE

# G01-GAEA

※この写真は撮影用に塗装しております。  
© 1997-2005 FromSoftware, Inc. All rights reserved.

ミラージュ C01-ガイア

CRAFTSMANSHIP  
**KOTOBUKIYA**

1/72 SCALE FULL ACTION PLASTIC KIT  
ARMORED CORE VARIABLE INFINITY SERIES

**AC-001**

## III AC誕生（人型兵器開発の変遷）

「大災害」と呼ばれる災厄によって荒廃し、作業用機械の開発が急務と化した世界。そこに人型機械MT（マッスルトレーサー）が誕生した。資源発掘現場、地下都市建造や地上の復興等、汎用性の高いMTは飛躍的に増大。そのような最中企業間対立が表面化し、MTを兵器として利用する機会が多くなった。汎用性の高さが兵器転用の主要となったのだが、この流れの中で新たな概念が導入された。コア構想である。これは強力なジェネレーターを内装したコアの各部に設けられたハードポイントを介して様々なユニットを接続し、あらゆる状況へ対応できる汎用兵器である。そして、完全武装を施したこの兵器はAC（アーマード・コア）と呼ばれ企業間抗争の手段として用いられた。

### ■序

惑星規模での大災害により、地上に繁栄していた文明は破壊され、人口の大多数が死滅した。地上はあらゆる生物を拒むまでに荒廃が進み、死の大地と化していた。幾つかの国家はこの災害を予見し、人類が生き延び、再び発展するための「方舟」として地下に巨大なシェルター都市「レイヤード」を作り上げた。「レイヤード」は最先端の技術を持って建造が進められ、都市管理/運営の全てがAIによって判断されることで災害を逃れ、レイヤードに移り住んだ人々は徐々にAIの判断に従い、徐々に秩序を取りもどしていった。一方でレイヤードは地上の浄化を進めており、再び人類が地上に戻った時、その役目を終える。

AIの最優先目的は人類の復興である……。

### ■アーマード・コア3の勢力

#### 《世界の管理者》

##### ・管理者（AI）

都市をはじめ、あらゆる地域の機能を司り、地下都市レイヤードにおいては万能に近い力を持つ。全世界を網羅する、巨大ネットワークを掌握しており、あらゆる日常は何らかの形で管理者に依存している。天候や多くの自然現象をも、ある程度自在に操作できると言われているため、神に近い捉え方をするものもいるがあまりに生活に溶け込み、融合していることから、一般的な市民が平素その存在を意識することは稀である。

##### ・実働部隊

管理者の指揮に基づいて行動し、圧倒的な戦力を持つ。管理者の指示行動規範に反したものは、この部隊により粛清を受け、殲滅される。その規模や組織の内情については、一切知られていない。

#### 《企業》



##### ミラーージュ

この世界で最大の権力を有する企業。管理者の支配から脱することで支配権の強化を目論んでいるが、同時に管理者の力を恐れて表立った行動を取らず、もっぱら水面下での活動に留まっている。本来は機械工業系メーカー。



##### クレスト

ミラーージュに次ぐ規模をもつ、巨大企業。ミラーージュ同様、勢力の拡大には熱心であるが、管理者の存在を「秩序を維持するための最適なシステム」として認識しており、その支配下にある現在の体制を積極的に肯定している。特にその点における立場の違いから、強くミラーージュを警戒している。本来は生物化学（バイオ系）メーカー。



##### キサラギ

ライバルである企業ミラーージュ・クレストのいずれとも異なり、管理者に対するスタンスは至って現実的である。世界の支配権には関心を持たず、ひたすら己の勢力拡大に奔走している。本来はネットワーク系を主としたコンピュータメーカー。

#### 《組織》

##### ・ユニオン

管理者による支配に疑問を抱く知識人達を、その中核として発足した秘密結社。反管理者という共通の意識からミラーージュに接近し、その下部組織として活動している。近年レイヤード各所で頻発している異常事態を重く見ており、「管理者は狂っている」と主張する。

##### ・グローバルコーポレーション

あらゆる勢力に抱かれず、ただ依頼に基づいてその遂行を生業とする組織。かつては管理者の下で運営が行なわれていたといわれるが、現在では独立組織として運営が行なわれている。成立の経緯に関しては明らかでない部分が多い。どの組織に対しても中立を保ち、ACという汎用戦闘メカを操り、傭兵として活躍する構成員たちは「レイヴン」と呼ばれる。

## III メカプラスチックキットに新提案【ヴァリアブル・インフィニティ.】シリーズ

人気ゲーム、アーマード・コアは核（コア）となるコクピット部に設けられた各部ハードポイントを介して環境、戦局に応じてユニットを適合し、幾多の戦線を乗り越えて行く3D戦闘メカアクションゲームです。

アーマード・コア特有のゲームシステムである、各部ウェポン、各部ユニットパーツの変更をコトブキヤプラスチックキットにも導入。それがコトブキヤの新カテゴリー、【ヴァリアブル・インフィニティ.】シリーズです。今後、パーツ単体での各部ウェポンの発売や、各部ユニットパーツ（顔、胴体）も予定しています。今までなかったアプローチで幅広く展開して行く、メカプラスチックキットになるでしょう！



# 記号の説明



はめ込む



強く差し込む



パーツの向き  
に注意



破損に注意



パーツの上下  
区別無し



ピンセットの  
使用を推奨



接着剤の  
使用を推奨



切り取る



選択式

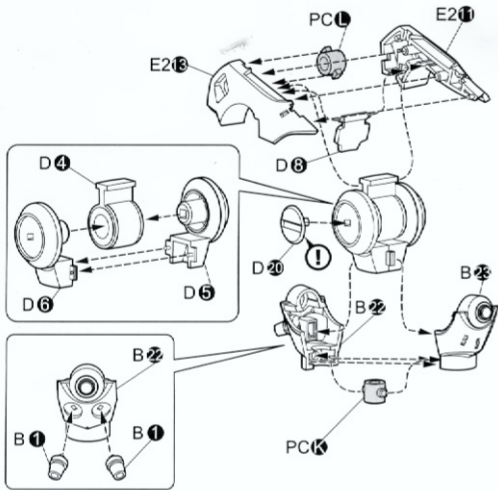


左右選択式

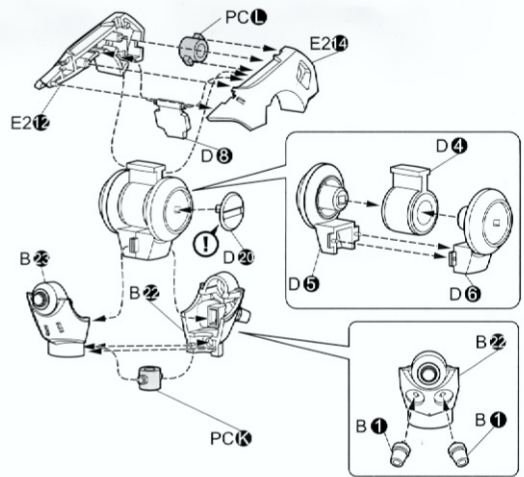


数字の個数作る

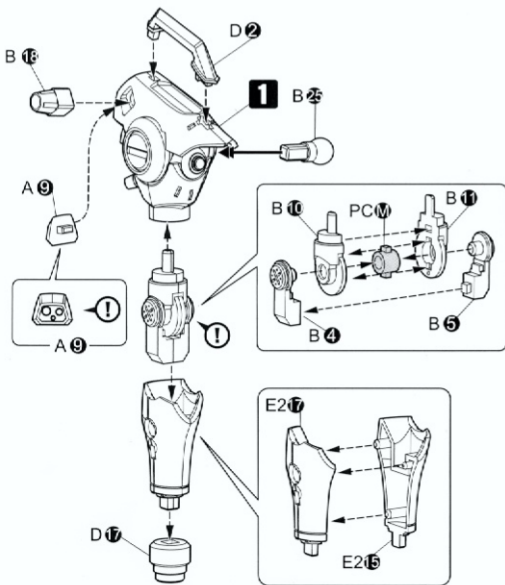
**1**



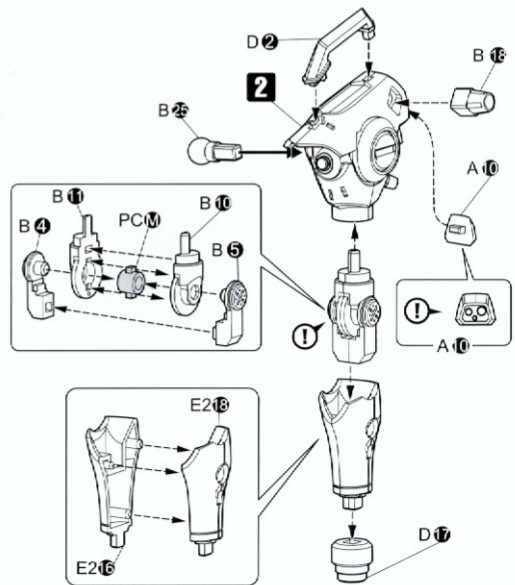
**2**



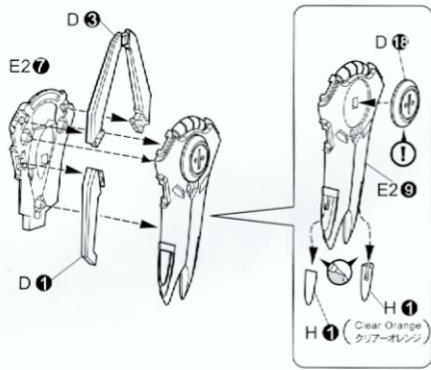
**3**



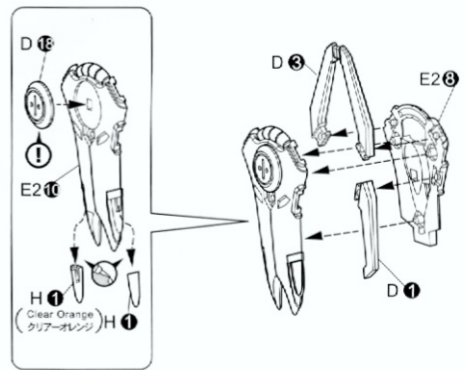
**4**



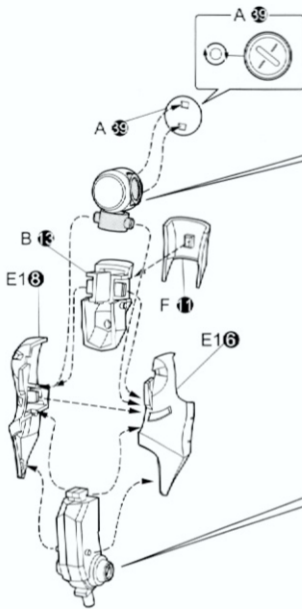
**5**



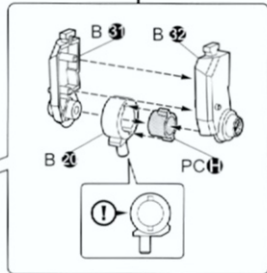
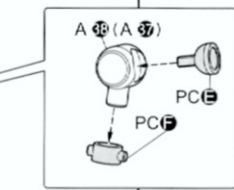
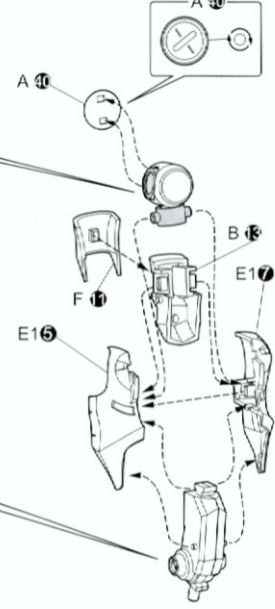
**6**



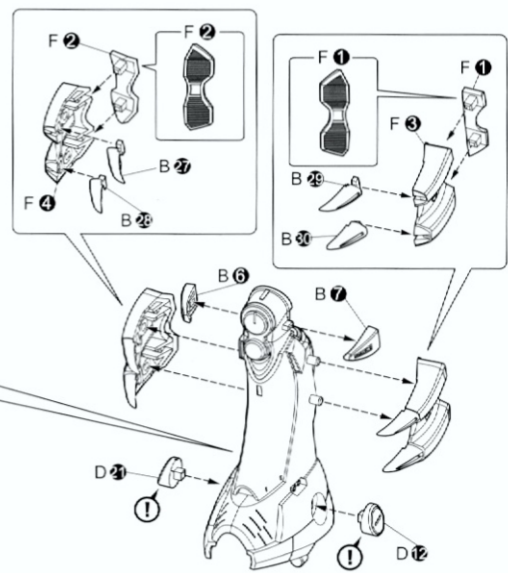
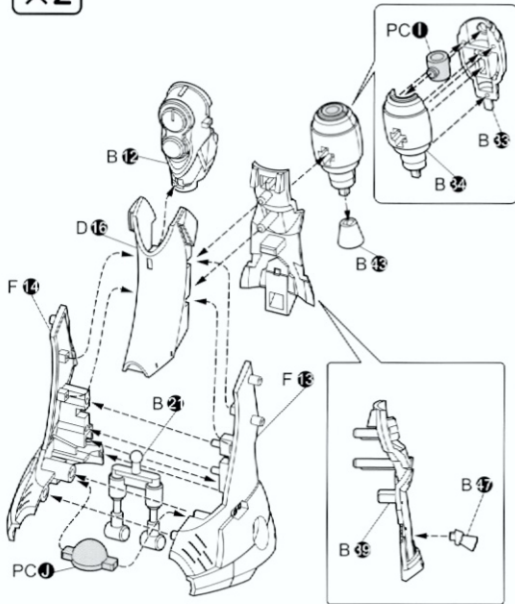
**7**



**8**



**9** **X2**



## PARTS DATE LIST

『ヴァリアブル、インフニティ。』の可能性はここから始まる。

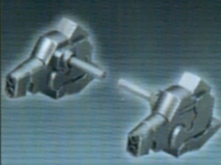
本製品はこれらのパーツで構成されております。今後発売を予定されておりますアーマード・コア V.I.シリーズも同様に各パーツが着脱可能ですので各パーツ間で組み替えて遊ぶことができます。今後のアーマード・コア V.I.シリーズにどうぞご期待ください。

## ●図の見方



- ① パーツ
- ② パーツ画像
- ③ パーツ名
- ④ カテゴリー
- ⑤ 説明
- ⑥ 企業ロゴ

① HEAD		
② 	③ H11-QUEEN	④ 
⑤ ミラーージュの第四世代パーツ。バランスの良さが魅力。		
⑥ 		

## EXTENSION

	<b>FUNI</b>	
	連動ミサイル	
マイクロミサイルを搭載、威力よりも弾数を優先させた。		



## HEAD

	<b>H11-QUEEN</b>	
	ミラーージュの第四世代パーツ。バランスの良さが魅力。	



## BACK UNIT R

	<b>MAGORAGA</b>	
	超小型ミサイル	
空中戦を想定し、同時5発を拡散発射する超小型ミサイル。		

## CORE

	<b>C01-GAEA</b>	
	エネルギー型EOを搭載したミラーージュ第一世代機。	



## BACK UNIT L

	<b>CR-WB91LGL</b>	
	リニアガン	
攻撃性を犠牲に、装弾数の向上と軽量化を両立させた小型リニアガン。		



## ARMS

	<b>A11-MACAQUE</b>	
	先端技術を用い、新たに設計された最新鋭機。	



## ARM UNIT R

	<b>CR-WR93RL</b>	
	リニアライフル	
新機構を搭載した高火力・高熱量型リニアライフル。		

## LEGS

	<b>LH09-COUGAR2</b>	
	軽量化を施したCOUGARの改修型。ミラーージュの第四世代パーツ。	

## ARM UNIT L

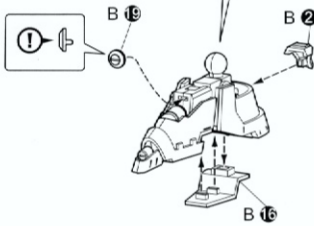
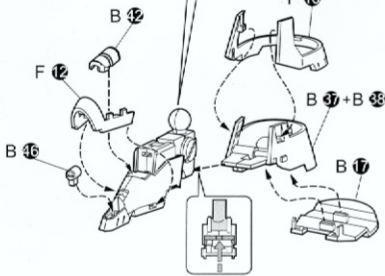
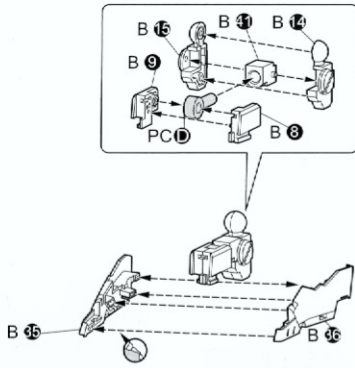
	<b>WL-MOONLIGHT</b>	
	レーザーフレード	
絶大な攻撃力を持つイレギュラーナンバー。		



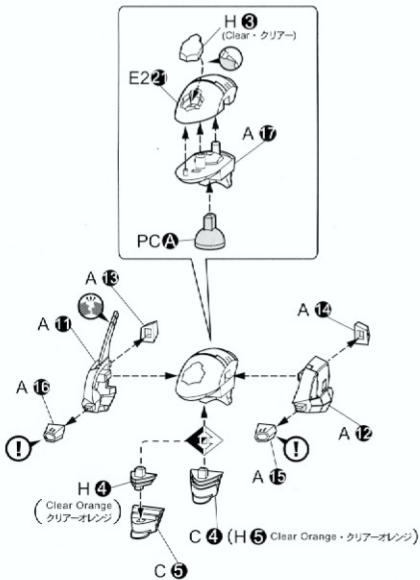
-MAIN CORE TYPE-

MIRAGE C01-GAEA

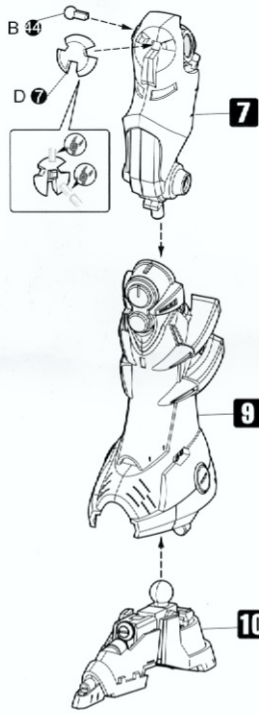
**10** **×2**



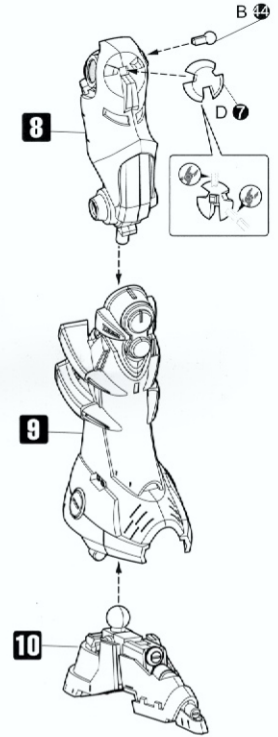
**13**



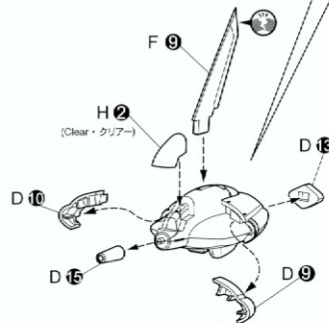
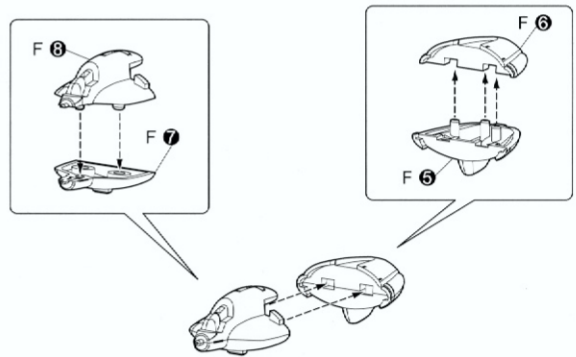
**11**



**12**

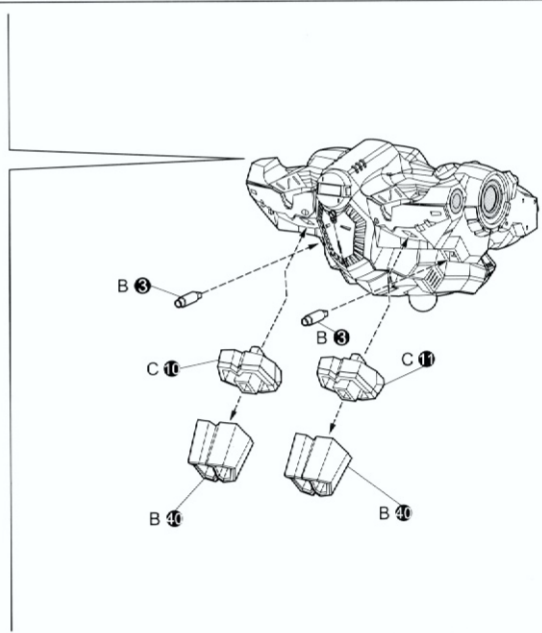
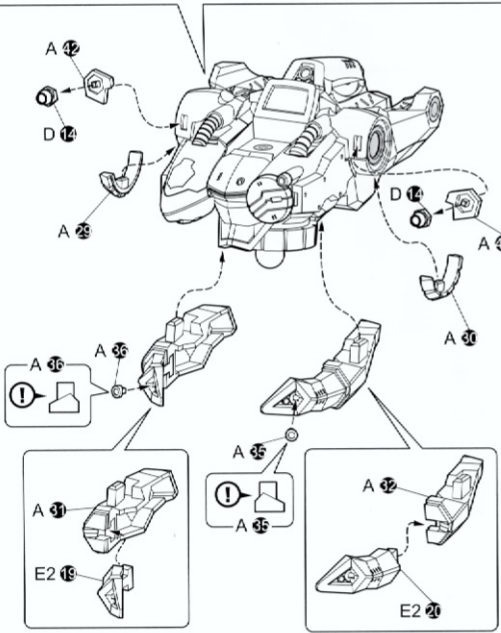
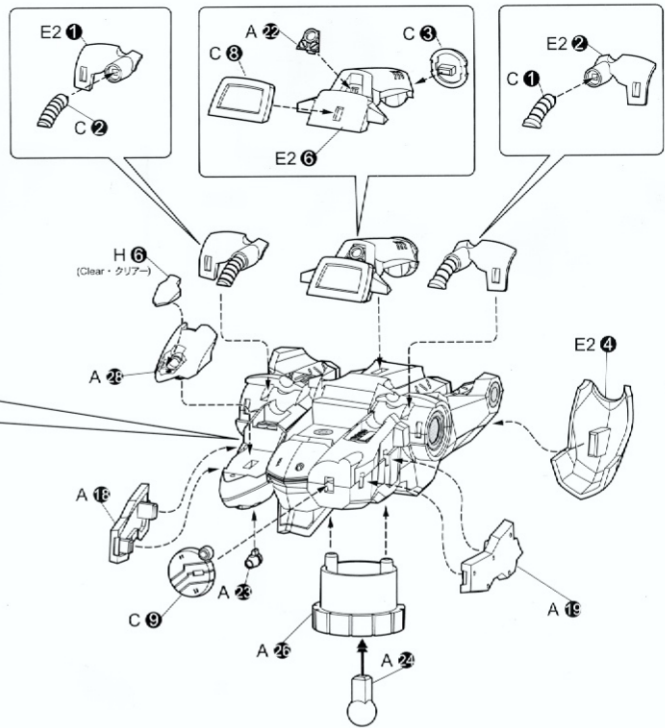
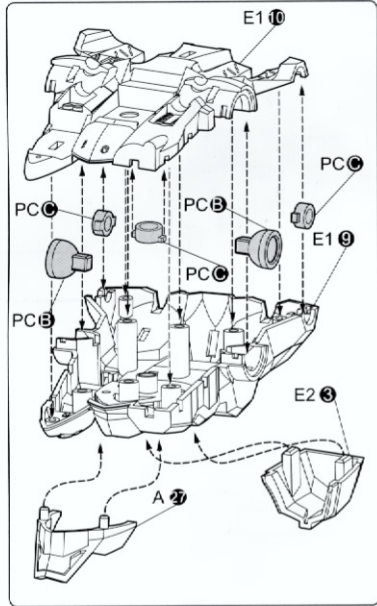


**14** **×2**

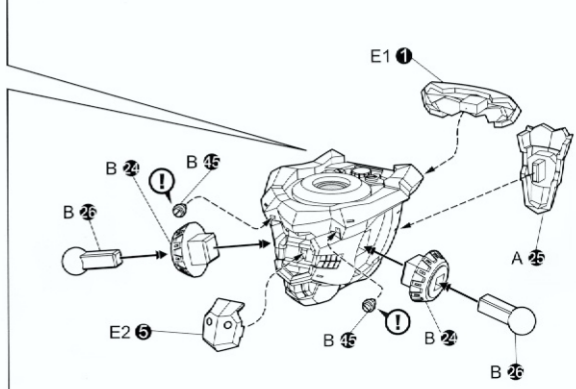
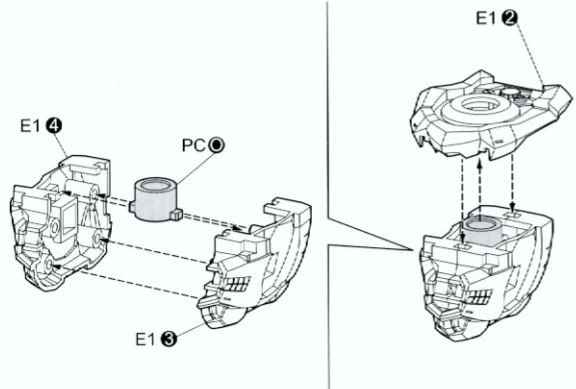




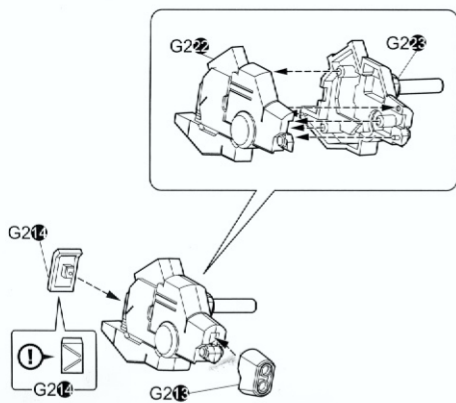
15



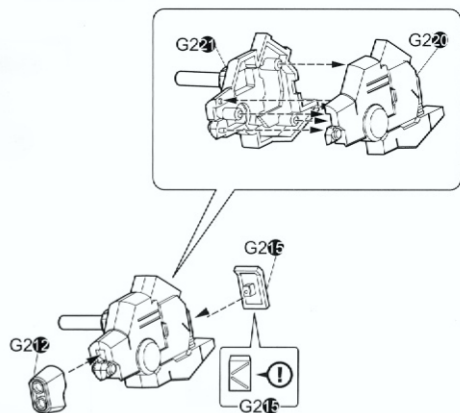
16



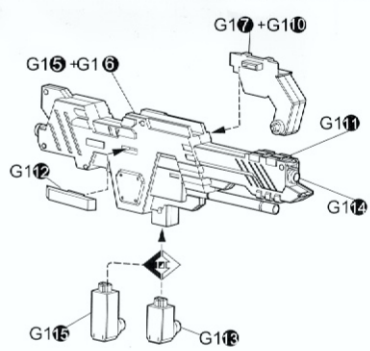
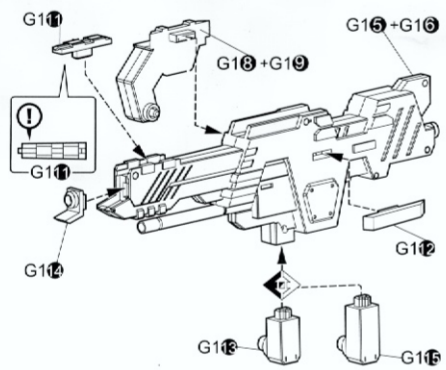
17



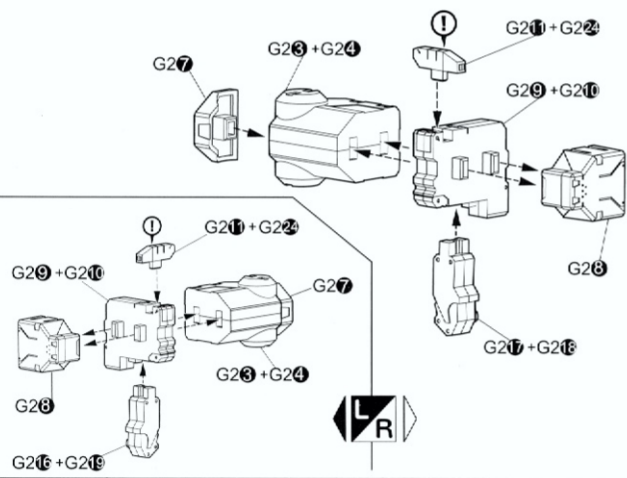
18



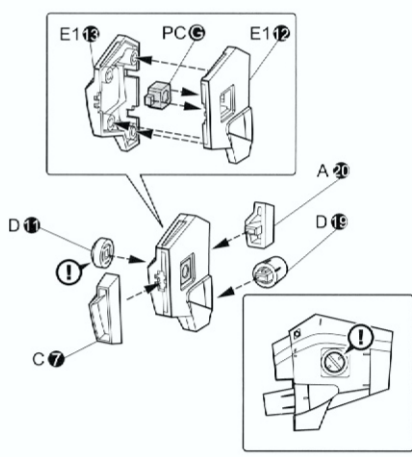
19



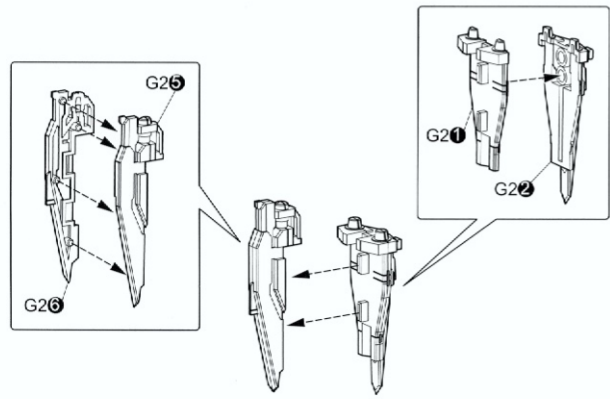
20



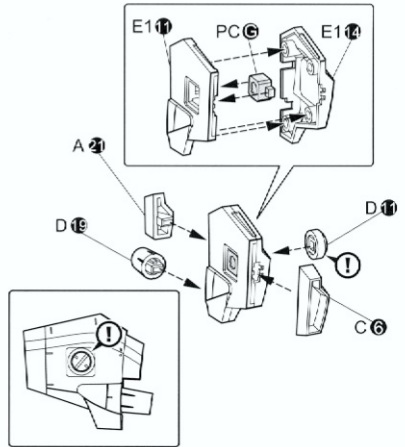
22



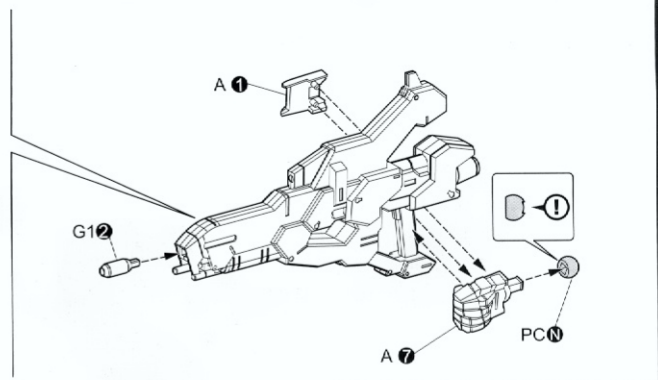
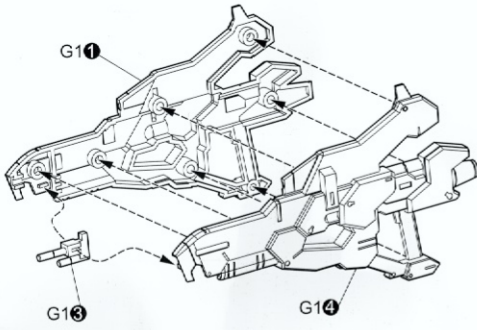
21



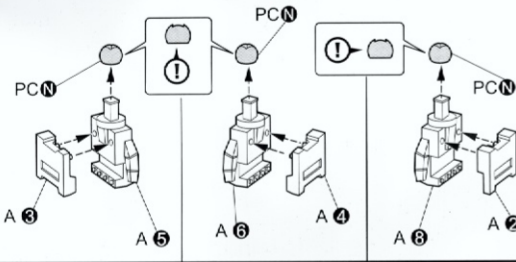
23



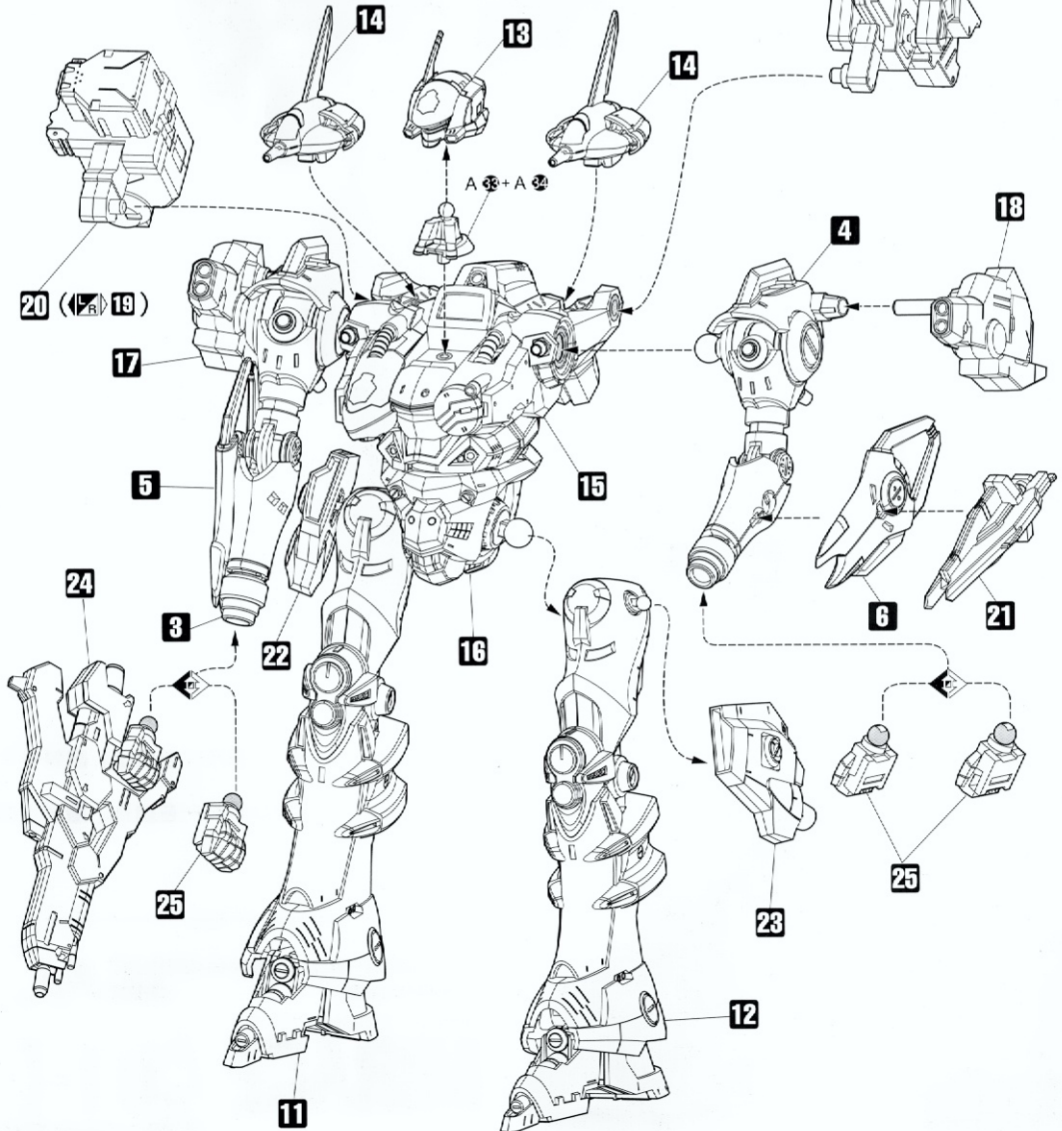
24



25

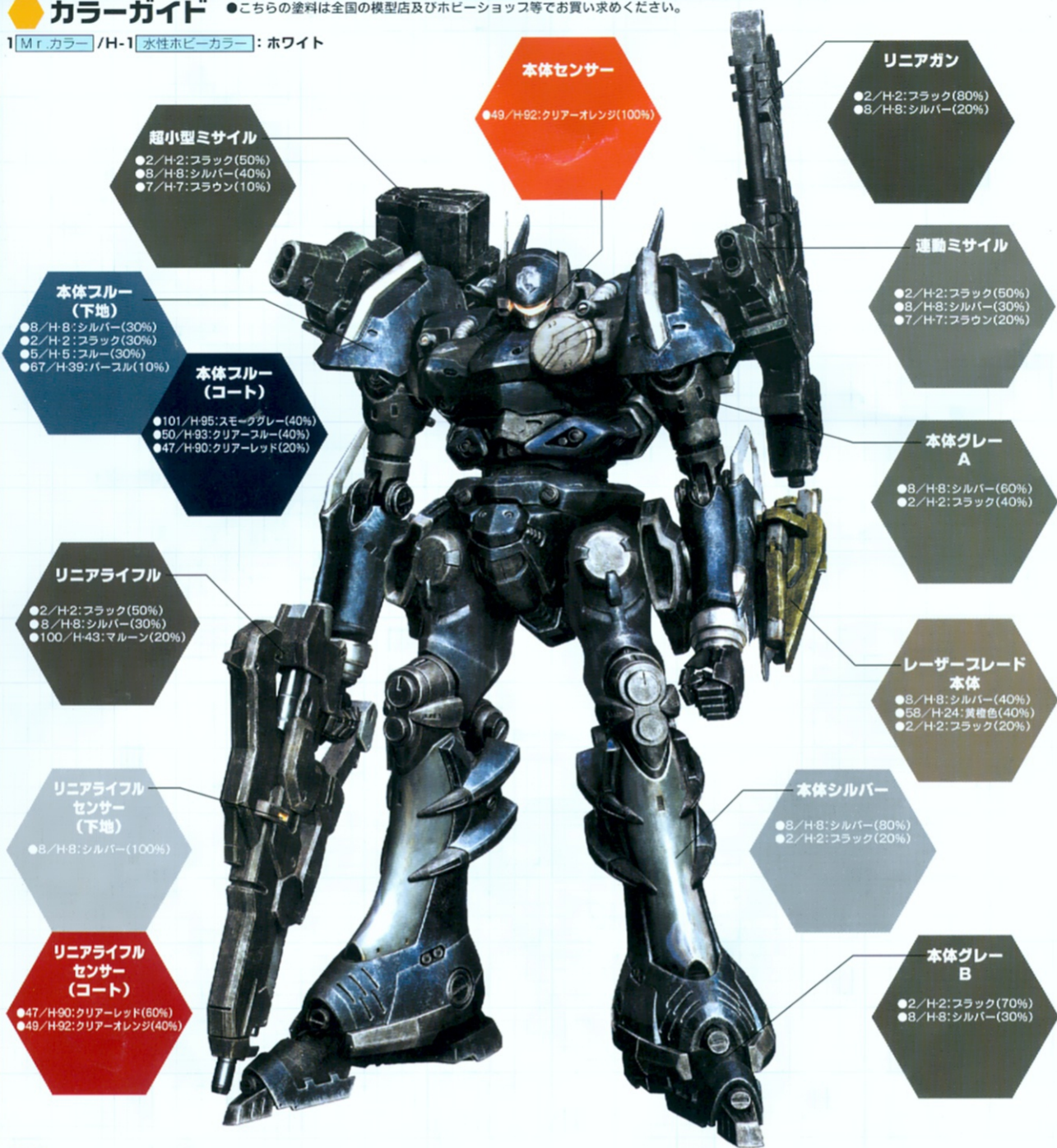


26



**カラーガイド** ●こちらの塗料は全国の模型店及びホビーショップ等でお買い求めください。

1 Mr.カラー / H-1 水性ホビーカラー : ホワイト



**超小型ミサイル**

- 2/H-2:ブラック(50%)
- 8/H-8:シルバー(40%)
- 7/H-7:ブラウン(10%)

**本体センサー**

- 49/H-92:クリアオレンジ(100%)

**リアガン**

- 2/H-2:ブラック(80%)
- 8/H-8:シルバー(20%)

**本体ブルー  
(下地)**

- 8/H-8:シルバー(30%)
- 2/H-2:ブラック(30%)
- 5/H-5:ブルー(30%)
- 67/H-39:パープル(10%)

**本体ブルー  
(コート)**

- 101/H-95:スモークグレー(40%)
- 50/H-93:クリアブルー(40%)
- 47/H-90:クリアレッド(20%)

**運動ミサイル**

- 2/H-2:ブラック(50%)
- 8/H-8:シルバー(30%)
- 7/H-7:ブラウン(20%)

**本体グレー  
A**

- 8/H-8:シルバー(60%)
- 2/H-2:ブラック(40%)

**リアライフル**

- 2/H-2:ブラック(50%)
- 8/H-8:シルバー(30%)
- 100/H-43:マルーン(20%)

**レーザーブレード  
本体**

- 8/H-8:シルバー(40%)
- 58/H-24:黄褐色(40%)
- 2/H-2:ブラック(20%)

**リアライフル  
センサー  
(下地)**

- 8/H-8:シルバー(100%)

**本体シルバー**

- 8/H-8:シルバー(80%)
- 2/H-2:ブラック(20%)

**リアライフル  
センサー  
(コート)**

- 47/H-90:クリアレッド(60%)
- 49/H-92:クリアオレンジ(40%)

**本体グレー  
B**

- 2/H-2:ブラック(70%)
- 8/H-8:シルバー(30%)

**ダメージ表現**



- 1 ドライブラシでヘアラインを表現。細かいキスの表現。
- 2 更にエッジ部分にシルバーを塗り、塗膜の剥がれた感じを表現。

1/72 SCALE FULL ACTION PLASTIC KIT  
ARMORED CORE VARIABLE INFINITY SERIES **AC-001**  
-MAIN CORE TYPE-  
**MIRAGE C01-GAEA**  
ミラージュ C01-ガイア