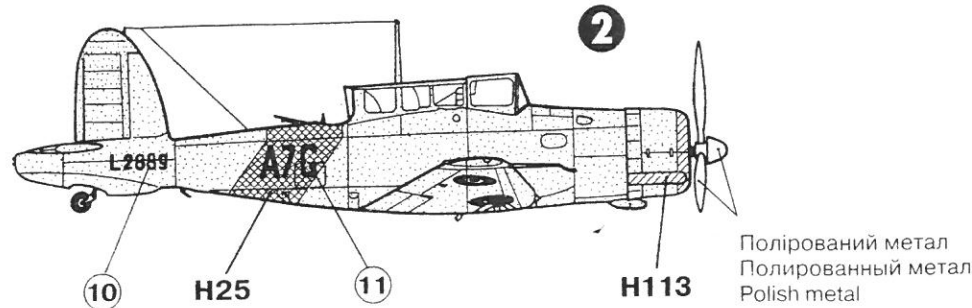
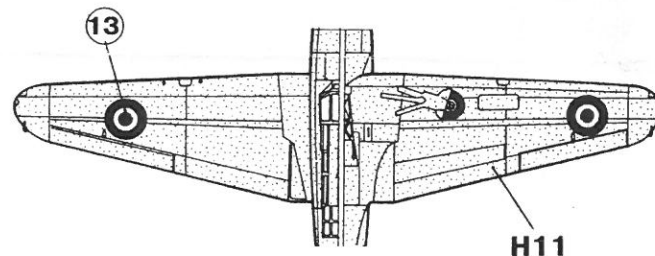
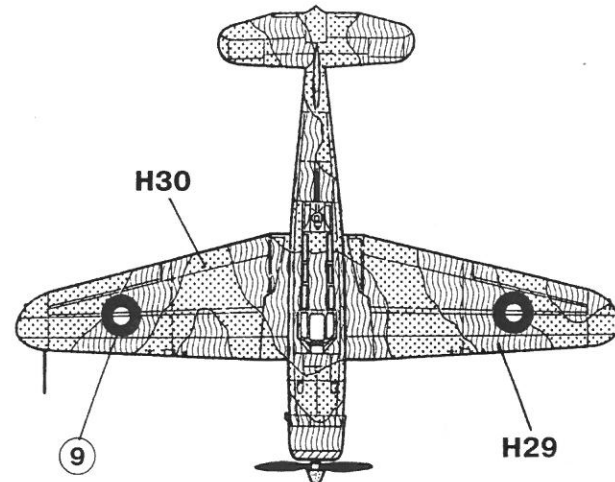


- 1 * Блекбурн СК'ЮА Mk.II. Авіація ВМФ Великобританії, 1940р.
 * Блекбурн СК'ЮА Mk.II. Авіація ВМФ Великобританії, 1940г.
 * Blackburn SKUA Mk.II. Fleet Air Arm, 1940.

- 2 * Блекбурн СК'ЮА Mk.II 803 ескадрилья авіації ВМФ Великобританії, база Уорті Даун, 1939р.
 * Блекбурн СК'ЮА Mk.II. 803 ескадрилья авіації ВМФ Великобританії, база Уорті Даун, 1939г.
 * Blackburn SKUA Mk.II. №803 Sqdn F.A.A. based at Worthy Down, 1939.



Фарби згідно каталогу "ХАМБРОЛ" • Краски по каталогу "ХАМБРОЛ" • HUMBROL colours

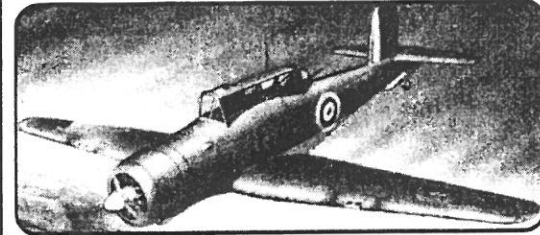
H11(HB14)	Сріблястий	Серебристый	Silver
H25	Синій	Синий	Blue
H29(HB2)	Світло-коричневий	светло-коричневый	Dark Earth
H30(HB1)	Темно-зелений	Темно-зеленый	Dark Green
H33(33)	Чорний	Черный	Black
H90(HB5)	Блідий зеленкувато-жовтий	Бледный зеленовато-желтый	Sky Type S
H113(MC22)	Метал з іржею	Металл с ржавчиной	Rust
H24	Жовтий насичений	Желтый насыщенный	Trainer Yellow
H78(HD1)	Сіро-зелений	Серо-зеленый	Grey-Green

Всі фарби матові • Все краски матовые • All paints matt.

- * Стойки шасі та диски колес сріблясті H11
 * Стойки шасси и диски колес серебристые H11
 * Struts and wheel disks Silver H11
 * Внутрішні поверхні кабіни, щитків та комор шасі сіро-зелені H78
 * Кабина, щитки и ниши шасси изнутри серо-зеленые H78
 * Cockpit, wheel doors & bays interior Grey-Green H78



BLACKBURN
SKUA
 F162 1:72



Україна, 83037, м.Донецьк, вул.Кірова, 90
 Донецький завод іграшок
 Украина, 83037, г.Донецк, ул.Кирова, 90
 Донецкий завод игрушек
 Donetsk Zavod Igrushek
 Kirova str., 90, Donetsk, 83037, Ukraine

* Designed by the «Blackburn Aircraft Ltd», the «Skua» became the first British naval dive-bomber. It was also the first FAA carrier-based all-metal monoplane with retractable landing gear. At the outbreak of WWII Skuas were operating from H.M.S. Arc Royal, Argus and Furious and from FAA coast bases. Patrolling the beaches and convoys they hunted german submarines and ships. On 10.04.40 15 Skuas sank the cruiser Konigsberg off Norway and they were active till the mid 1942. Later all Skuas were removed from combat units and replaced by more up-to-date planes.

Specs: Crew 2. Span 46ft 1in. Length 35ft 6in. TOWeight 8240lb. Max speed 225 mph. Engine 890hp Bristol Perseus XII. Armament 4XO.303 Browning and 1 Lewis machine guns, 500 lb bombs. Total production: 136 planes.

Дорогі друзі!

Донецький завод іграшок пропонує Вам збірну модель літака. Вас чекає захоплююча робота, і якщо Ви виконаєте її згідно наведених рекомендацій, то отримаєте модель літака. Для роботи Вам потрібні деякі інструменти: складаний ніж, дрібний терпуг, кусачки. Підготуйте робоче місце: акуратно розкладіть на столі деталі літака, інструменти, поставте клей. Акуратно користуйтеся клеєм, щоб його не розлити (не перекинути). Будьте обережні з ріжучими й колючими інструментами. Модель має дрібні деталі, що становлять небезпеку для дітей до 3-х років. Перед складанням уважно вивчіть монтажні схеми. Деталі від блоків можна відділяти кусачками. Якщо є незначний облой на деталях, то його необхідно зачистити ножом або дрібним терпугом. Зачистіть місця зрізу литників. Після цього починайте складання моделі в послідовності, вказаної на схемі. Склеюючи деталі, дайте достатньо часу, щоб висохли місця склеювання. Вирізані по контуру знаки (декалі) змочуються в теплій (30°-40°С) воді на протязі 1-2 хвилин і переносяться на модель згідно схеми, вказаної в інструкції. Після збирання можете розфарбувати літак згідно схеми вказаної в інструкції і картинці на упаковці. Рекомендуємо фарби фірми "HUMBROL", "REVELL", які Ви можете придбати в торговельній мережі. **Бажаємо успіхів!**

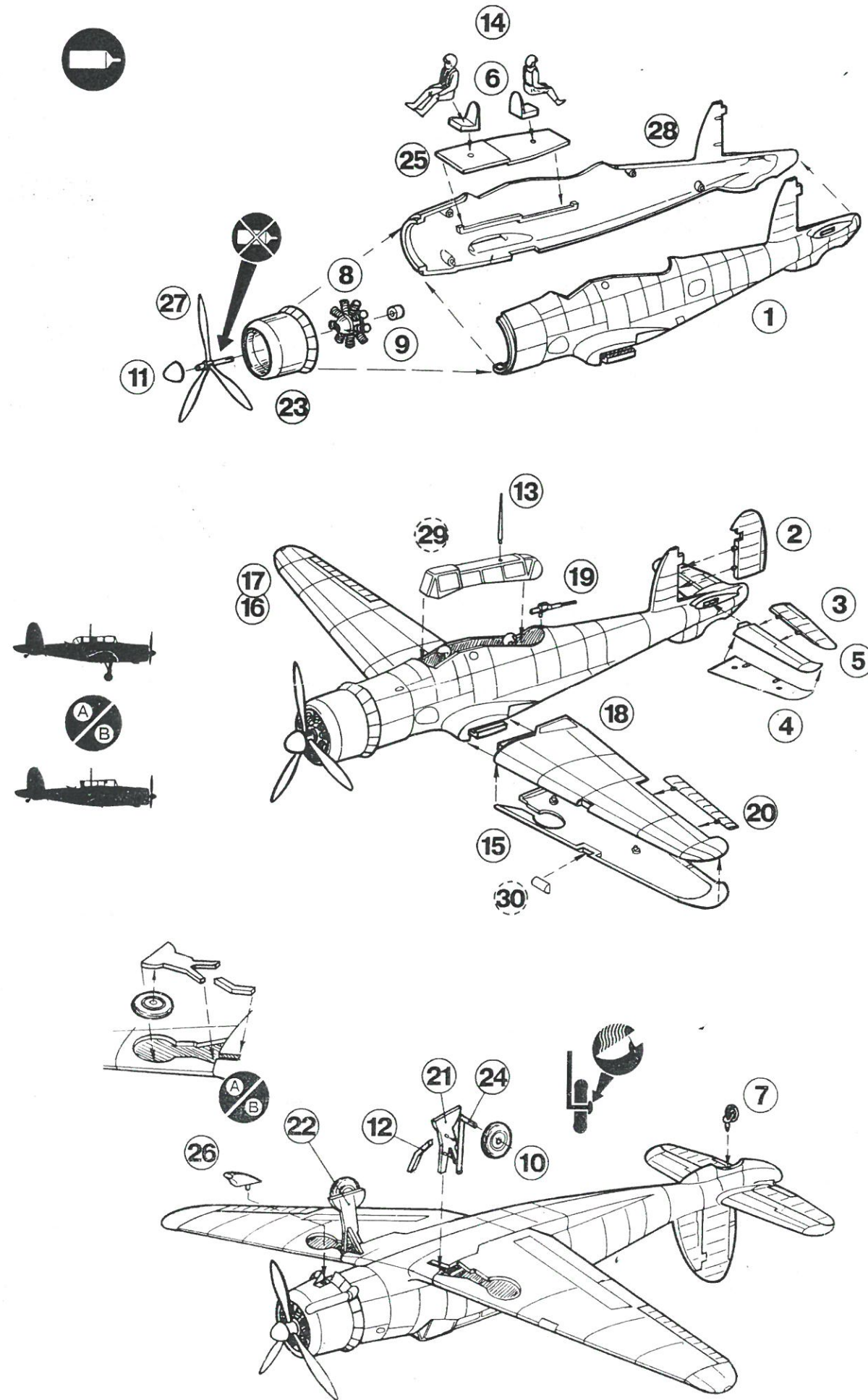
Дорогие ребята!

Донецкий завод игрушек предлагает Вам сборную модель самолета. Вас ожидает увлекательная работа, и если Вы выполните ее в соответствии с приведенными рекомендациями, то получите модель самолета. Для работы Вам потребуются некоторые инструменты: перочинный нож, мелкий напильник, кусачки. Подготовьте рабочее место: аккуратно разложите на столе детали самолета, инструменты, поставьте клей. Аккуратно пользуйтесь клеем, чтобы его не разлить (не опрокинуть). Будьте осторожны с режущими и колющими инструментами. Модель имеет мелкие детали, представляющие опасность для детей до 3 лет. Перед сборкой внимательно изучите монтажные схемы. Детали от блоков можно отделять кусачками. Если имеется незначительный облой на деталях, то его необходимо зачистить ножом или мелким напильником. Зачистите места среза литников. После этого начинайте сборку модели в последовательности, указанной на схеме. Склеивая детали, дайте достаточно времени, чтобы высохли места склейки. Вырезанные по контуру знаки (декали) смачиваются в теплой (30°-40°С) воде в течение 1-2 минут и переносятся на модель согласно схеме, указанной в инструкции. После сборки можете раскрасить самолет согласно схеме указанной в инструкции и картинке на упаковке. Рекомендуем краски фирмы "HUMBROL", "REVELL", которые Вы можете приобрести в торговой сети. **Желаем успехов!**

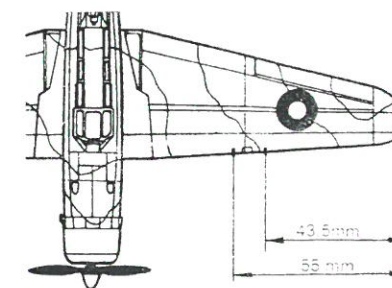
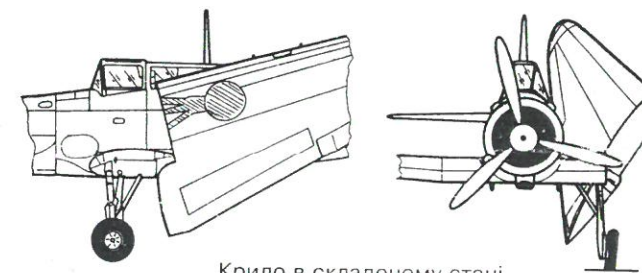
Dear friends!

The Donetsk Toys Factory offers you the modular model of the plane. You will have it if you execute this fascinating work according to the given recommendations. You will need the following tools during the work: penknife, fine file, nippers. Prepare your working place: spread out on the table the details, the tools and the glue. Use the glue carefully, not to overturn and pour it. Be careful with cutting and picking tools. There are some small details that may be dangerous for the children under 3 years old. Study the assembly circuits attentively before the assembling. The details can be separated from the blocks with nippers. If there are some fragments on the details it is necessary to clean it out with a knife or fine file. Clean out the places of casting cuttings. After that begin assembling the model in the sequence specified on the circuit. Sticking together the details let the glued places get dry. Decals, cut out on contour, should be moistened in warm (30°-40°С) water for 1-2 minutes and transferred to the model according to the scheme given in the instruction. You can paint the plain after assembling (with the paints) according to the scheme given in the instruction. We recommend the "HUMBROL" and "REVELL" paints that you can get in a trade network. **We wish you success!**

Схема складання • Схема сборки • Assembly guide



Доробки моделі • Доработки модели • Conversions

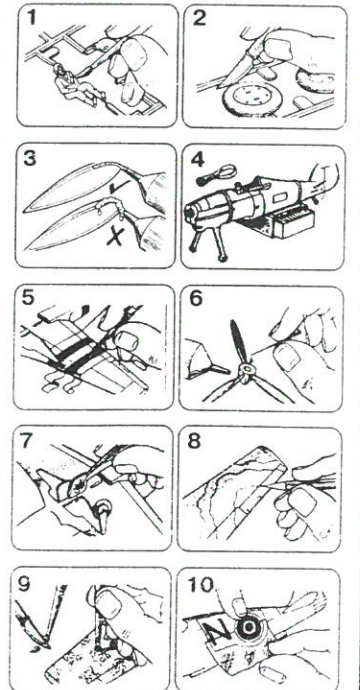


Кулеметні порти та фари
Пулеметные порты и фары
Machine guns ports and landing lights

ПІКТОГРАМИ
ПИКТОГРАММЫ
PICTURE CODES

- Клеїти деталі
Склеить детали
Cement together
- Не клеїти
Не клеить
Do not cement
- Формувати гарячим інструментом
Формовать горячим инструментом
Use hot tools for shaping
- Відокремити частини
Отделить части
Cut out parts
- Варіанти складання
Варианты сборки
Alternatives
- Порядок нанесення елементів декалі
Порядок нанесения элементов декали
Apply decals in shown order
- Фарбувати
Красить
Paint

ТИПОВІ ПРИКЛАДИ СКЛАДАННЯ
ТИПОВЫЕ ПРИМЕРЫ СБОРКИ
MAIN ASSEMBLY MOVES



- КОМПЛЕКТНІСТЬ ПОСТАВКИ:**
1. Деталі літака — 1 комплект
 2. Інструкція по складанню — 1 шт.
 3. Флакони з клеєм — 1 шт.
 4. Декаль — 1 шт.
 5. Пакет пакувальний — 1 шт.
 6. Споживча тара — 1 шт.

Клей полістирольний
Термін придатності - 12 місяців
УВАГА!
ВОГНЕНЕБЕЗПЕЧНО

Артикул В.02.047.00.88
ДСТУ 2032-92

Обробка: чистка

ВТК