



BRISTOL BULLDOG II



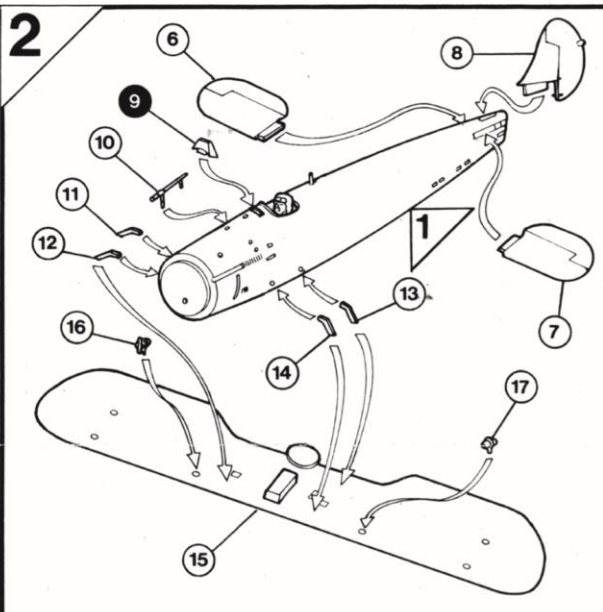
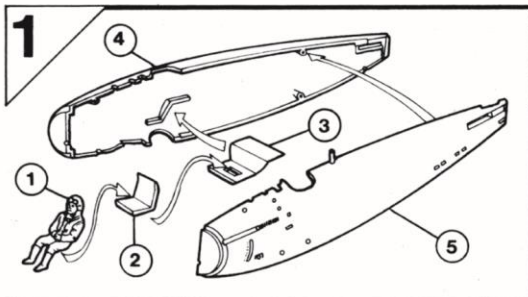
NEW

1/72 MODEL KIT - MODELE REDUIT

Pas de décalcomanies disponibles actuellement.

BRISTOL BULLDOG

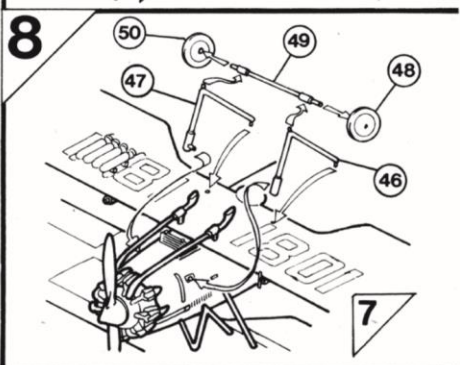
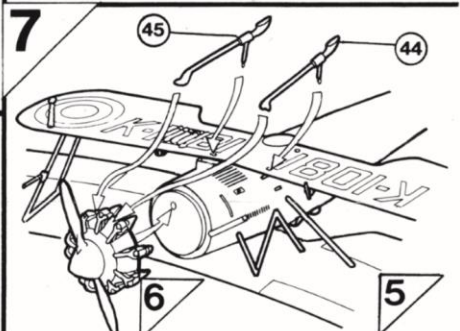
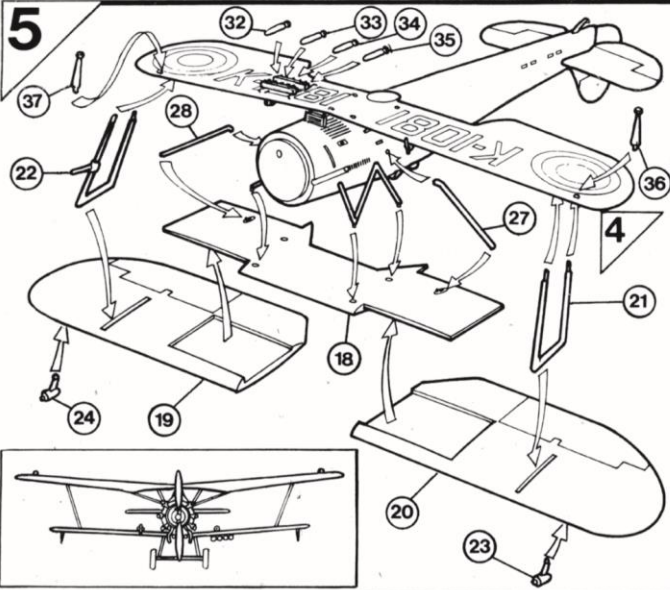
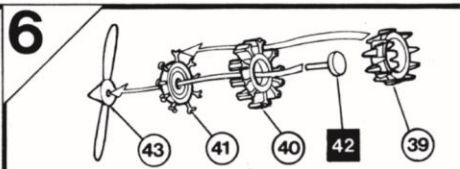
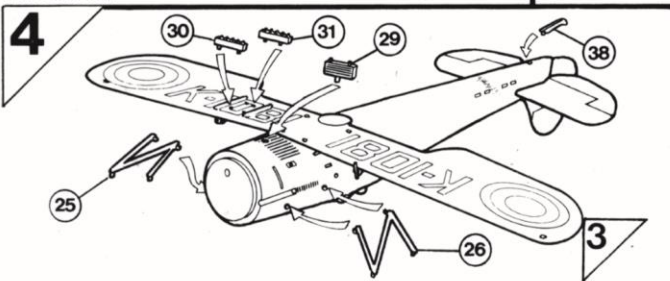
CEMENT COLLE KLEBEN
 TRANSPARENCY TRANSPARENT KLARSICHTTEIL
 DO NOT CEMENT NE PAS COLLER NICHT KLEBEN
 ASSEMBLED SECTION ASSEMBLAGE BAUABSCHNITT



APPLY TRANSFERS. SEPARATE INTO REQUIRED SUBJECTS. DIP IN WARM WATER FOR A FEW SECONDS. SLIDE OFF BACKING INTO POSITION SHOWN IN ILLUSTRATION.

APPLIQUER LES DÉCALCOMANIES. DÉCOUPER LES SUJETS VOULUS. LES TREMPER DANS DE L'EAU TIÈDE PENDANT QUELQUES SECONDES. METTRE EN PLACE ET DÉCOLLER LE DOS COMME LE MONTRÉ L'ILLUSTRATION.

DEKALS AUSSORTIEREN. EINIGE SEKUNDEN LANG IN WARMES WASSER TAUCHEN UND DANN VON DER UNTERLAGE HERUNTEN IN DIE GEWÜNSCHTE POSITION SCHIEBEN (SIEHE ABBILDUNG).



GENERAL INSTRUCTIONS
It is recommended that exploded views are studied and assembly practised before cementing together. It is advisable for such items as figures, interior details and all small parts to be painted before assembly. Parts should be as drawn and any moulded tabs adhering to parts removed before assembly. All parts are numbered.

INSTRUCTIONS GENERALES
Il est recommandé d'étudier avec soin les dessins et de s'exercer au montage avant de coller les pièces. Il est conseillé de peindre, avant montage, les personnages, les détails intérieurs et toutes les petites pièces. Les pièces doivent coïncider avec les dessins et il convient de détacher les supports avant l'assemblage. Toutes les pièces sont numérotées.

ALLGEMEINE HINWEISE
Zeichnungen und Abbildungen genau studieren und Zusammenbau vorab ungeleimt probieren. Figuren, Innendetails und kleine Teile möglichst vorher fertig bemalen und gut trocknen lassen. Alle Teile genau mit der Vorlage vergleichen und Gußgrate- und Zapfen vorher abtrennen, sie sind durchgehend nummeriert.

MAKE: Bristol Bulldog IIA.
ROLE: Single-seat fighter.
POWERED BY: One 490 h.p. Bristol Jupiter VII engine.
PERFORMANCE: Maximum speed 174 m.p.h. at 10,000ft; service ceiling 27,000ft; climb 14½ min to 20,000ft.
DIMENSIONS: Wing span 33ft 11in length 25ft, height 9ft 10in.
ARMAMENT: Two Vickers machine guns plus four 20lb bombs.
REMARKS: Bulldog prototype first flew on May 17, 1927 and entered RAF service in May 1929 replacing Gamecocks and Siskins. Early Mk II equipped nine squadrons by 1932. Mk IIA had strengthened structure and other improvements. Remained in RAF service until 1937. Total of 312 built plus 59 two-seat trainers. Seven foreign air forces flew the type.

MARQUE: Bristol Bulldog IIA.
ROLE: Chasseur monoplace.
PROPULSE PAR: 1 moteur Bristol Jupiter VII de 490 H.P.
PERFORMANCES: Vitesse maximum 280km-h à 3,048m; plafond de croisière 8,230m; puissance de montée 14,5 min à 6,096m.
DIMENSIONS: Envergure 10,34m, longueur 7,62m, hauteur 3m.
ARMEMENT: 2 mitrailleuses Vickers et 4 bombes de 10kg.
REMARKS: Vol inaugural le 17 mai 1927. Entrée en service avec la RAF en mai 1929, pour remplacer les Gamecocks et Siskins. Les premiers Mk II servirent neuf escadrilles jusqu'à 1932. Les Mk IIA comportaient une ossature renforcée et d'autres perfectionnements. En service avec la RAF jusqu'en 1937. Total construit 312, plus deux avions-écoles biplaces. En service avec sept armées de l'air étrangères.

BAUMUSTER: Bristol Bulldog IIA.
VERWENDUNGSZWECK: Jagdeinsitzer.
TRIEBWERK: Bristol Jupiter VII 9 Zylinder Sternmotor, 490 PS.
LEISTUNGEN: Höchstgeschwindigkeit 280 kmh Gipfelhöhe 8.2 km Steigzeit auf 6 km 14.5 Minuten.
ABMESSUNGEN: Spannweite 10.34 m Länge 7.62m Höhe 3.00 m.
BEWAFFNUNG: 2 Vickers MG's, 4 x 10 kg Bomben.
BEMERKUNGEN: Prototyp-Erstflug 17.5. 1927, als Ersatz für Gamecocks und Siskins als 1929 bei der RAF eingeführt. Erste Mk. II-Maschinen 1932 in neun Jagdstaffeln, IIA-Version verbessert und zellenverstärkt, bis 1937 im RAF-Dienst. 312 gebaut, weitere 59 als Trainer-Zweisitzer, auch bei 7 weiteren Luftwaffen eingesetzt.

BRISTOL BULLDOG II.

No 17 (F) Sqn. R.A.F. Upavon, 1929

FOR BEST RESULTS USE AIRFIX
ADHESIVE & PAINT-NOS.
M1 M3 M6 M14 G1 G8 G9
(NOT INCLUDED)

POUR OBTENIR
LES MEILLEURS RESULTATS
UTILISER L'ADHESIF AIRFIX
ET LES PEINTURES No.
M1 M3 M6 M14 G1 G8 G9
(NON COMPRIS)

