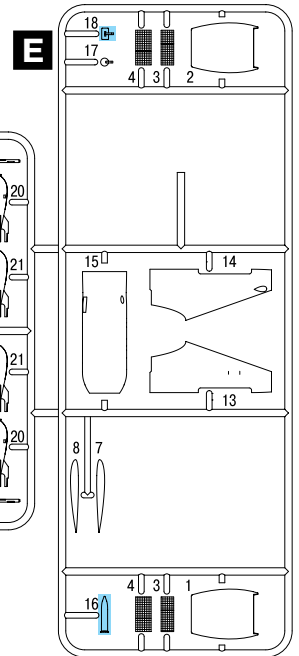
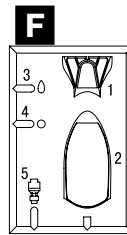
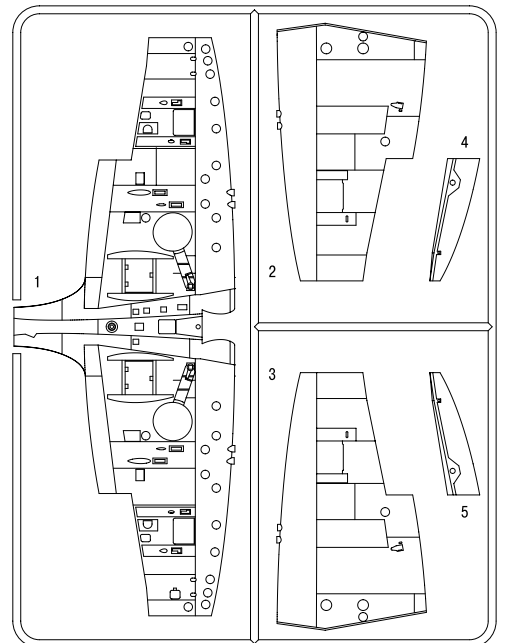
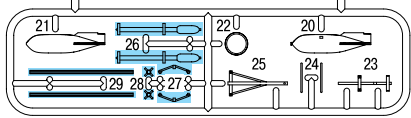
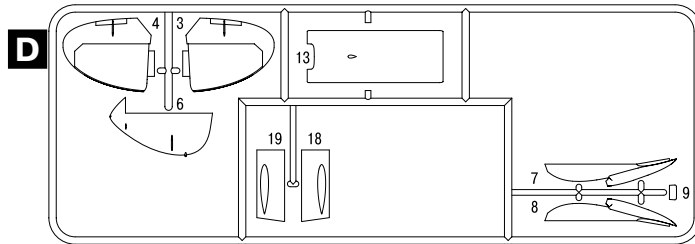
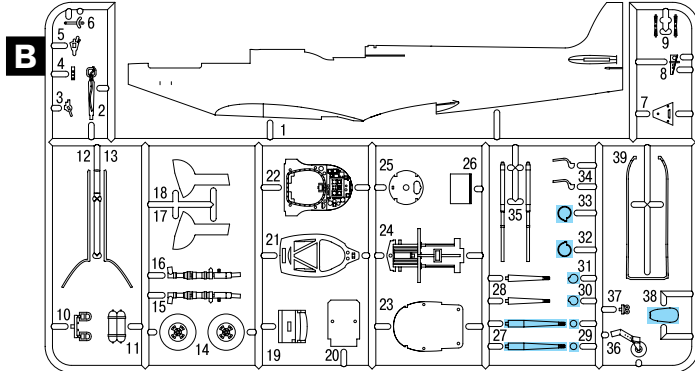
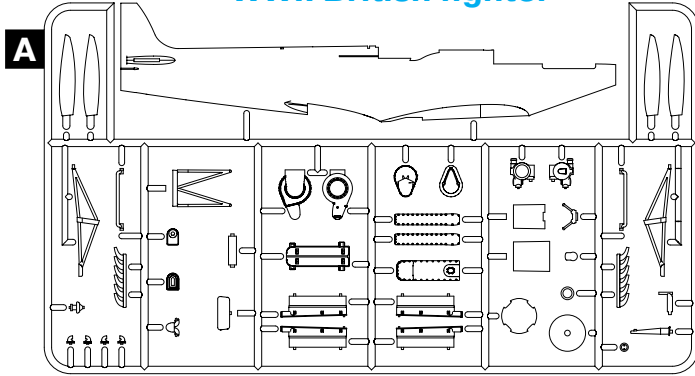


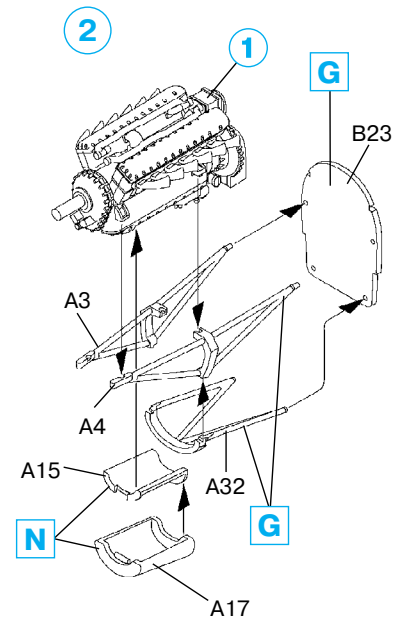
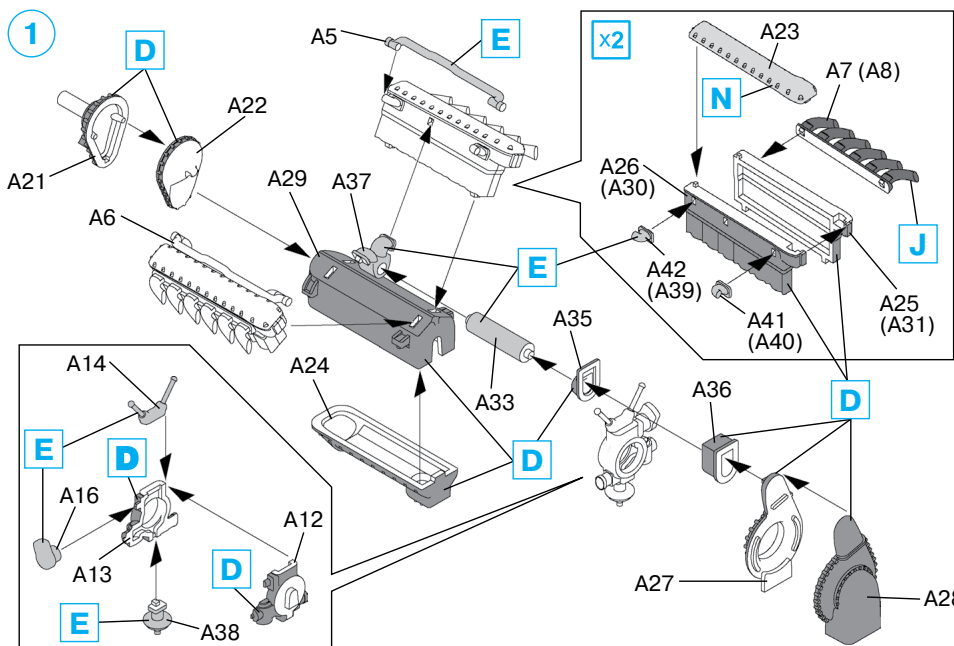


Spitfire Mk.XVI WWII British fighter

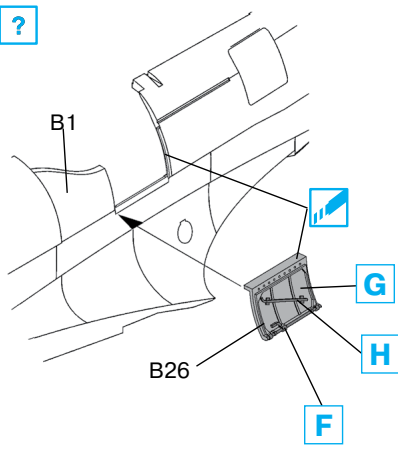
№ 48071
1:48



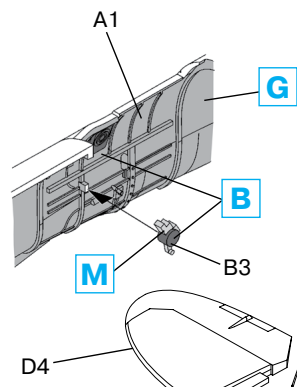
- DO NOT CEMENT
НЕ КЛЕИТЬ
- OPEN HOLE
ПРОСВЕРЛИТЬ
- OPTIONAL
ПРОИЗВОЛЬНЫЙ ВЫБОР
- MAKE 2 PCS
СДЕЛАТЬ 2 ДЕТАЛИ
- REMOVE
УДАЛИТЬ
- PARTS NOT FOR USE
ПРИ СБОРКЕ НЕ ИСПОЛЬЗУЕТСЯ



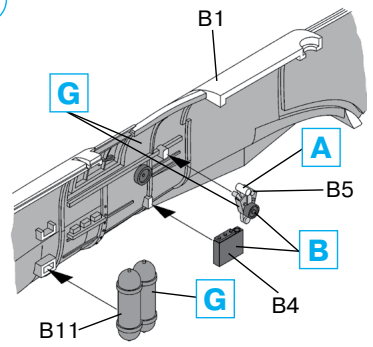
3 ?



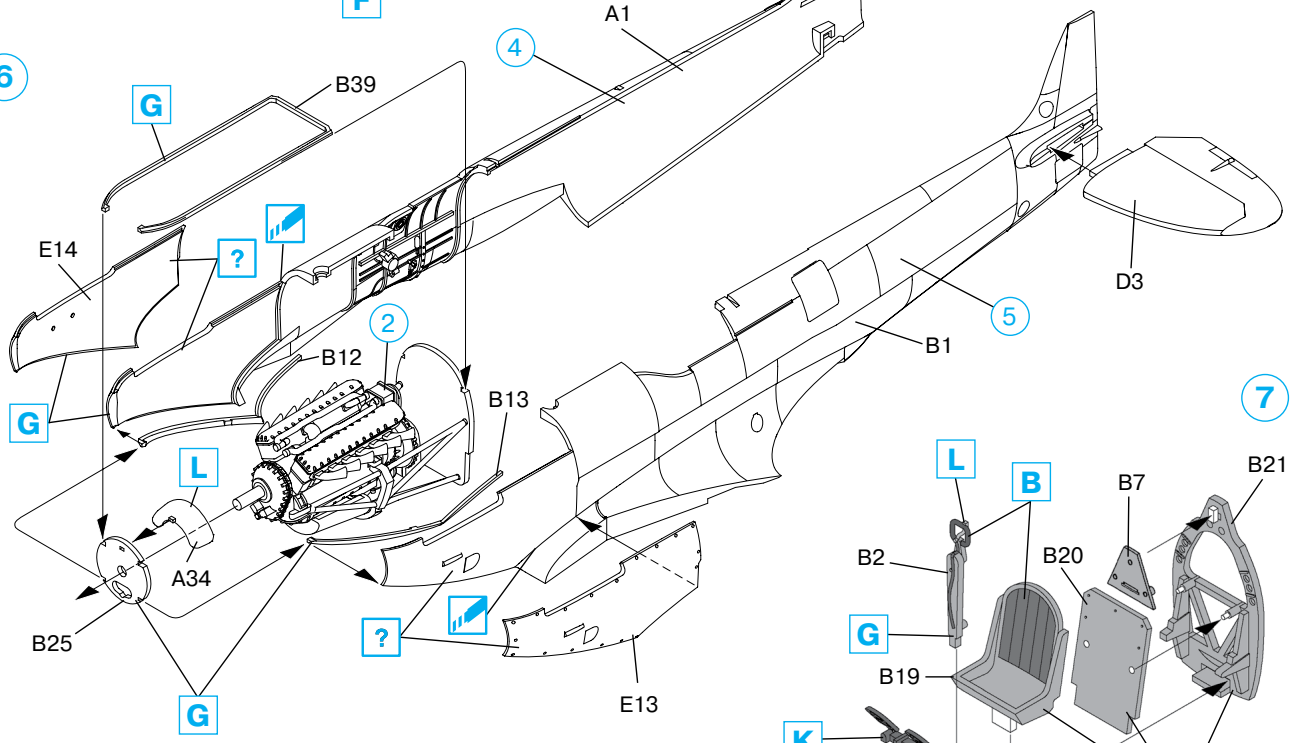
4



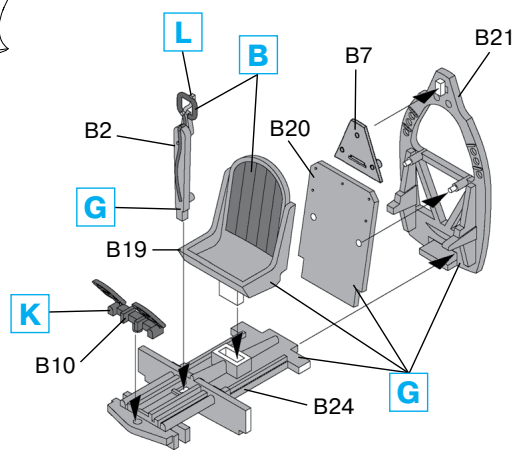
5



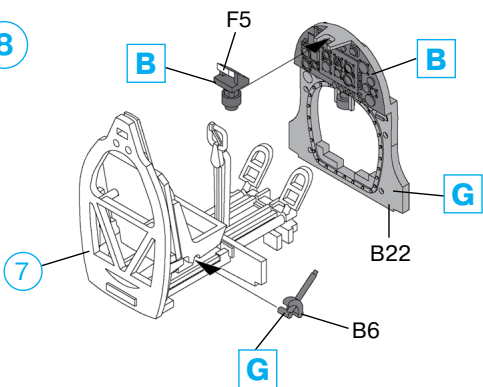
6



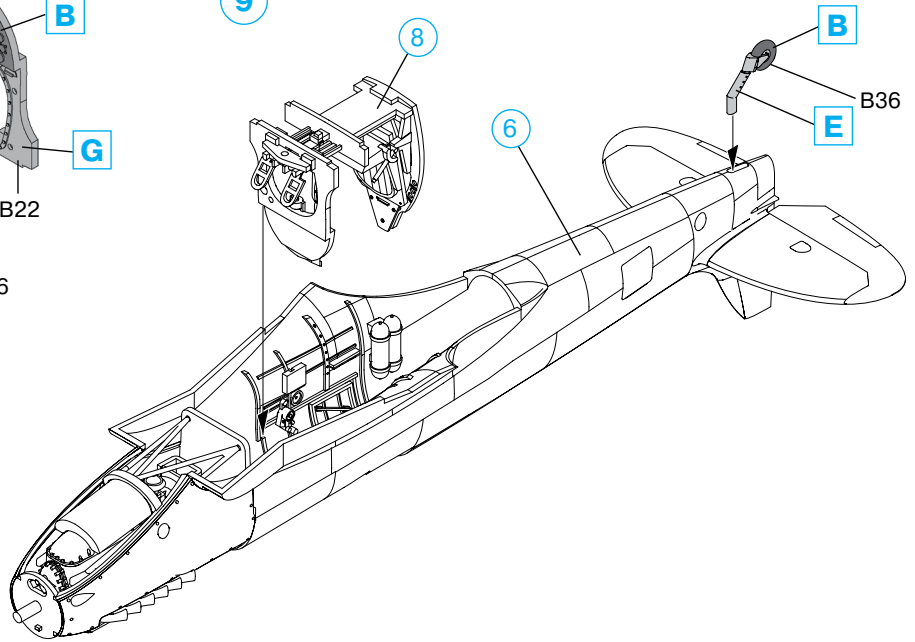
7



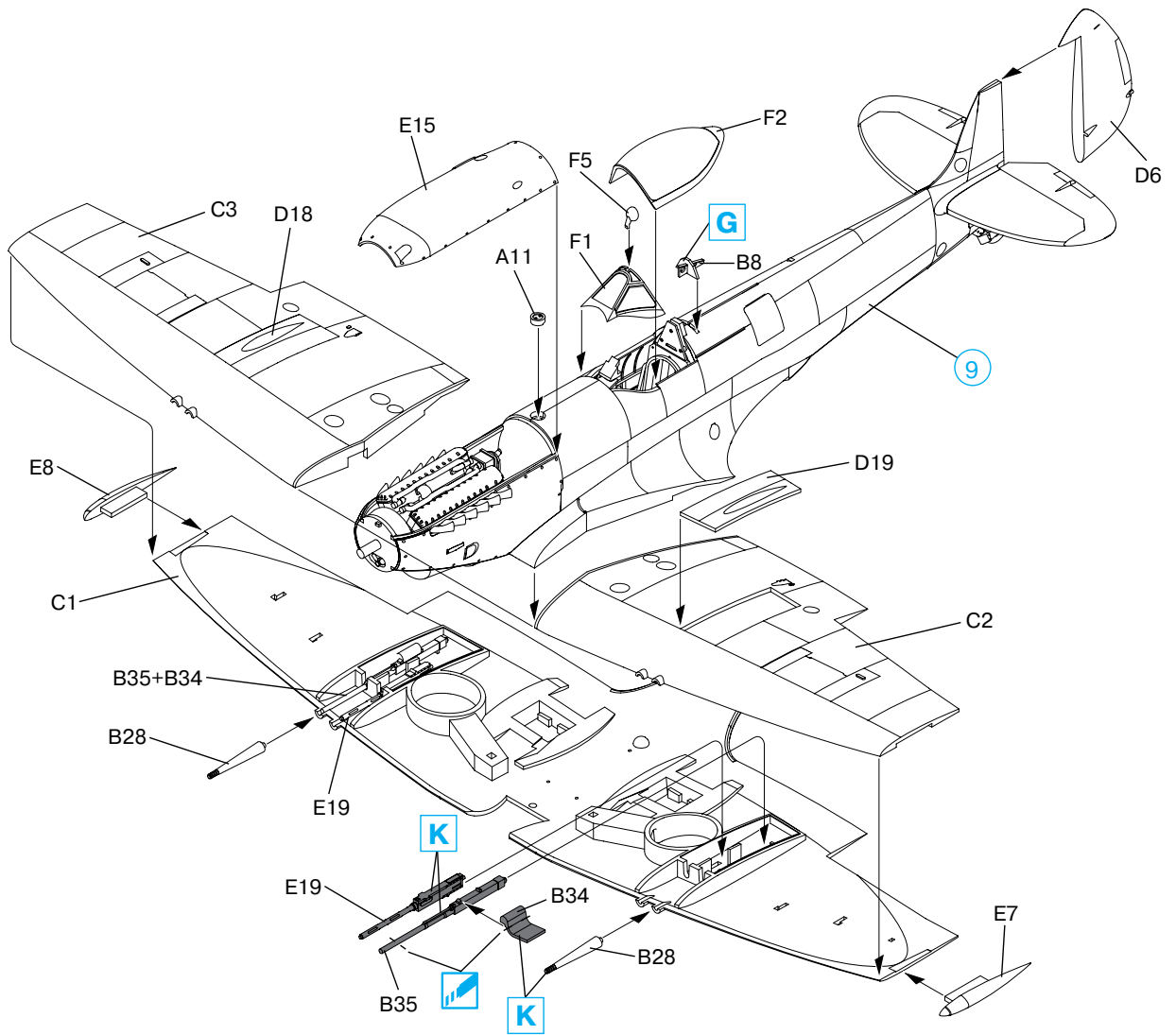
8



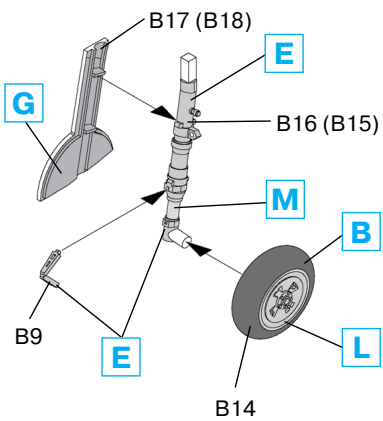
9



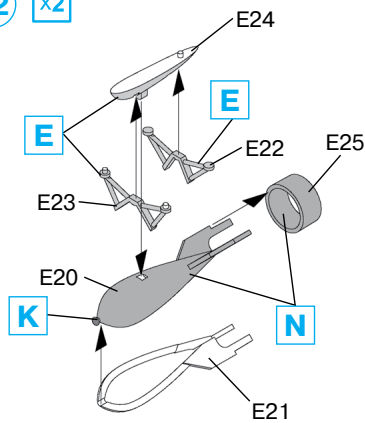
10



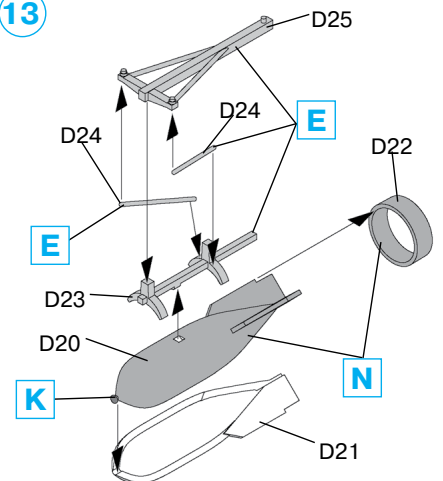
11 x2



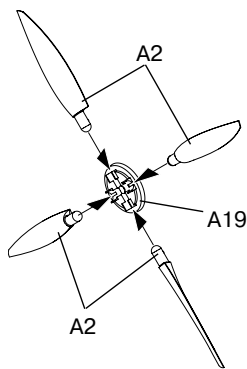
12 x2



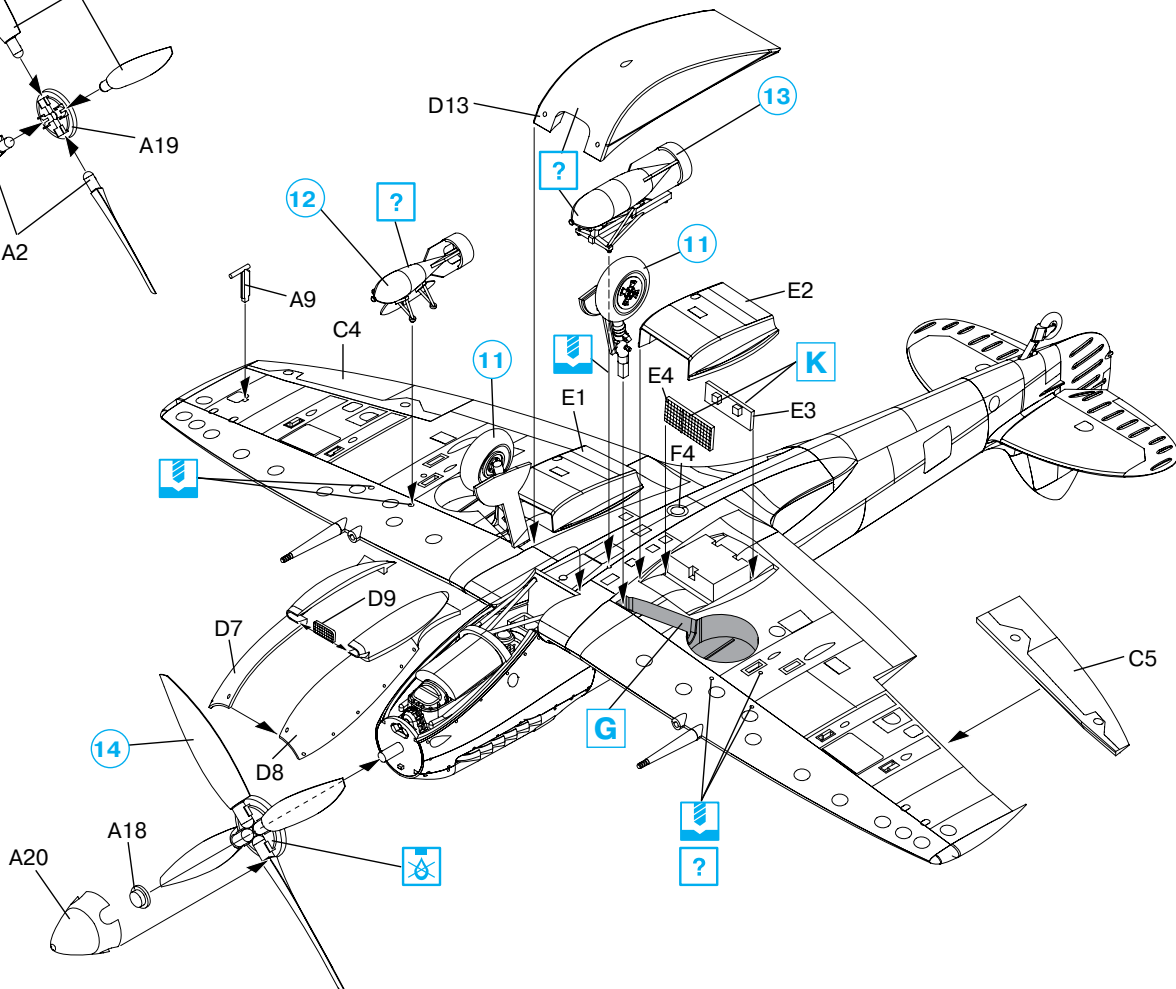
13



14



15



	Humbrol			Humbrol			
A	34	Matt White	Белый, матовый	H	100	Matt Red Brown	Красно-коричневый, матовый
B	33	Matt Black	Чёрный, матовый	J	113	Matt Rust	Ржавчина
C	116	Matt Dark Green	Тёмно-зелёный, матовый	K	27004	Gunmetal	Стальной серый
D	106	Matt Ocean Grey	Серо-голубой, матовый	L	27001	Matt Aluminium	Алюминиевый, матовый
E	165	Medium Sea Grey	Серый, матовый	M	27003	Polished Steel	Полированная сталь
F	154	Insignia Yellow	Жёлтый, матовый	N	159	Khaki Drab	Хаки, матовый
G	78	Matt Cockpit Green	Светло-зелёный, матовый				

CAUTION!

When you use glue or paint, do not use near open flame, and use in well ventilated room.

Glue and paint are not included.

When you take parts off from the runner frame, use a modeling scissors and trim excess plastic with a cutter or a file.

Correct Method for Applying Decals

Clean model surface with wet cloth.

Cut each design out of decal sheet and dip them in warm water for 20 seconds.

Check with finger tip if design is loose on base paper. If so, place it on proper position on model and slide off base paper leaving design on model.

Move design to exact position with wet finger tip, and push out excess water and air bubbles under decal with soft cotton cloth.

When decals get dry, wipe off with wet cloth excess glue left around decals.

ВНИМАНИЕ!

Работать с клеем и красками в проветриваемом помещении и не допускать открытого огня.

Для сборки модели рекомендуется применять полистирольный клей РС или его зарубежные аналоги.

Отделяя детали от литников, используйте модельный нож для зачистки.

Метод нанесения аппликаций

Чистым ножом или ножницами аккуратно вырежьте необходимую аппликацию.

Вырезанную аппликацию погрузите в теплую воду на 20 секунд.

Приложив аппликацию к необходимому месту, аккуратно удалите подложку.

Марлевым тампоном удалите пузырьки воздуха и слегка прижмите аппликацию.

После высыхания аппликаций влажным тампоном удалите остатки клея вокруг них.

ООО ICM Холдинг
ул. Бориспольская 9, строение 64,
02099, Киев, Украина
Тел./факс: +38(044) 369 54 12
E-mail: export@icm.com.ua

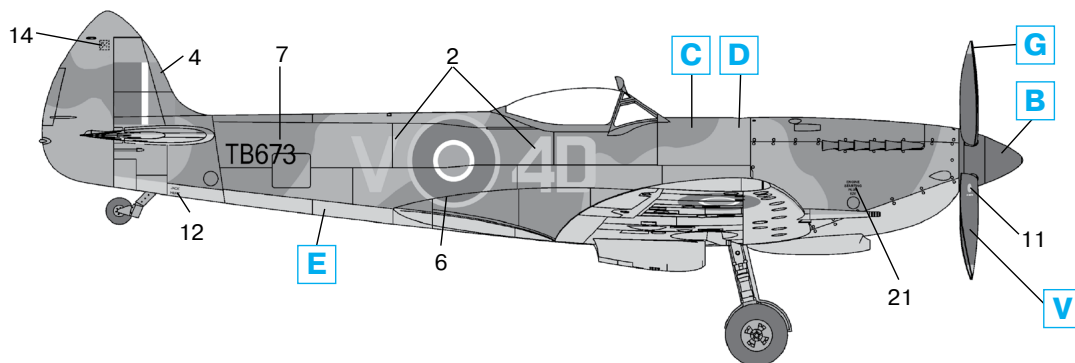


ICM Holding
Borispolskaya, 9, build. 64,
02099, Kiev, Ukraine
Tel./Fax: +38(044) 369 54 12
E-mail: export@icm.com.ua

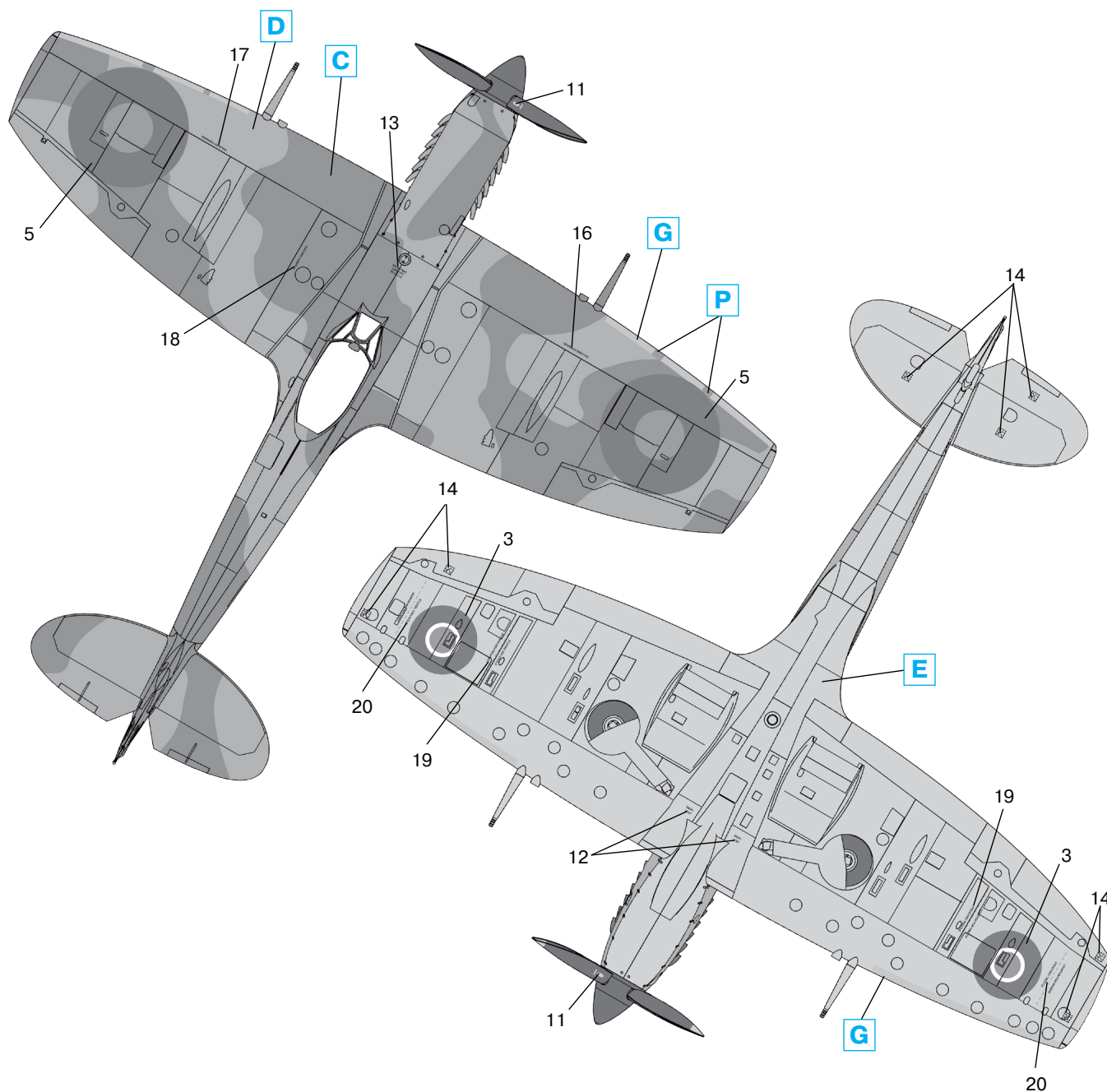
Spitfire Mk.XVI
Британский истребитель
II Мировой войны

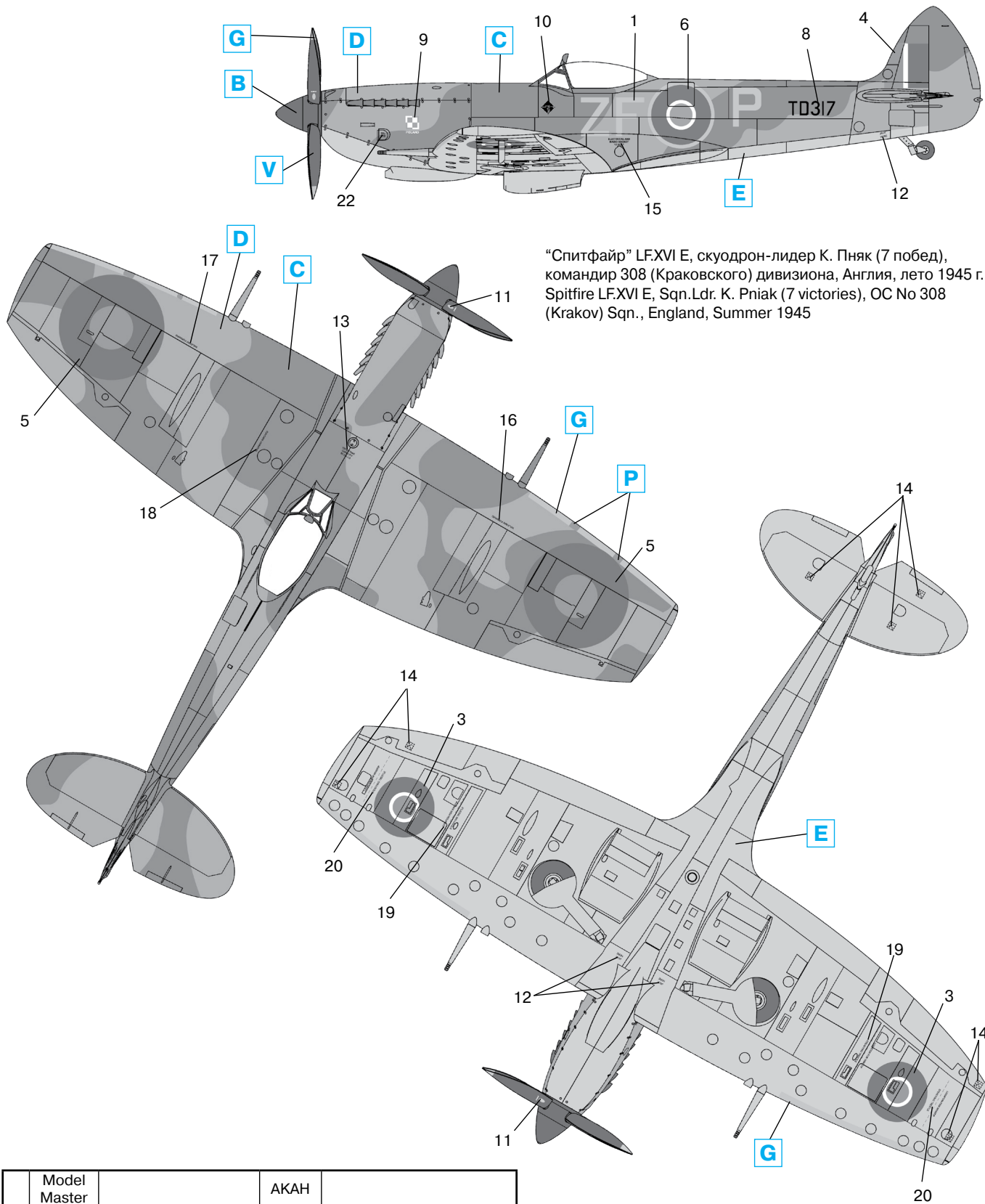
№ 48071
1:48

Spitfire Mk.XVI
WWII British fighter



“Спитфайр” LF.XVI E, 74 эскадрилья, г. Дропе (Германия), апрель 1945 г.
Spitfire LF.XVI E, 74 Sqn., Drope (Germany), April 1945





“Спитфайр” LF.XVI E, скуодрон-лидер К. Пняк (7 побед), командир 308 (Краковского) дивизиона, Англия, лето 1945 г.
 Spitfire LF.XVI E, Sqn.Ldr. K. Pniak (7 victories), OC No 308 (Krakov) Sqn., England, Summer 1945

	Model Master		АКАН	
B	1749	Flat Black	78003	Чёрный, матовый
C	2060	RAF Dark Green	70020	Тёмно-зелёный, матовый
D	2057	RAF Ocean Grey	70017	Тёмно-серый, матовый
E	2058	RAF Medium Sea Grey	70016	Серо-голубой, матовый
G	1708	Insignia Yellow	78010	Жёлтый, матовый
P	1705	Insignia Red	78008	Красный, матовый

ООО ICM Холдинг
 ул. Бориспольская 9, строение 64,
 02099, Киев, Украина
 Тел./факс: +38(044) 369 54 12
 E-mail: export@icm.com.ua



ICM Holding
 Borispolskaya, 9, build. 64,
 02099, Kiev, Ukraine
 Tel./Fax: +38(044) 369 54 12
 E-mail: export@icm.com.ua