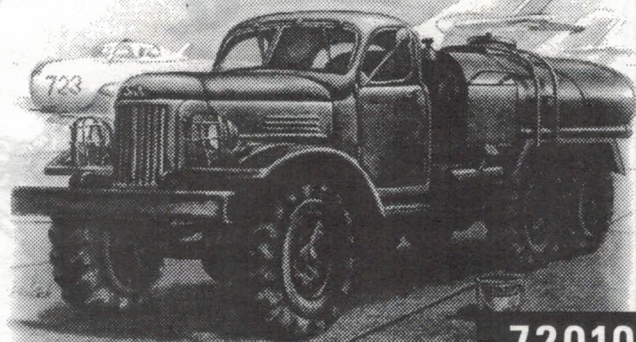


MODELLBAUSATZ/СБОРНАЯ МОДЕЛЬ  
MODEL KIT/MODELO PARA CONSTRUIR  
BOUWMODEL/MAQUETA PARA MONTAR

# ZIL-157K

## MILITARY TANK TRUCK



72010

**(RUS)** ЗИЛ-157 является одним из самых известных Советских автомобилей. Он был изготовлен в 1958 г. на старейшем в СССР автомобильном заводе - им.И.А.Лихачёва (бывший завод ЗИС, в г.Москве). ЗИЛ-157 стал дальнейшим развитием модели ЗИС-151, которая выпускалась с 1948 года. ЗИЛ-157 разрабатывался как армейский грузовик-вездеход, поэтому на нём применили три ведущих моста, увеличили диаметр колёс, использовали на них специальный протектор, установили централизованную систему регулирования давления воздуха в шинах. Высокие эксплуатационные качества атомобилия сделали его в глазах конструкторов отличной базовой моделью для создания разнообразных модификаций. Шасси ЗИЛ-157 использовали как база для различных типов машин армейского назначения: бензовоз, штабных пунктов, локаторных станций, пусковых установок и транспортёров ракет, миномётов залпового огня типа "Катюша", БАВ.

ЗИЛ-157 поставлялся в армии стран Варшавского договора. Большое количество машин было продано в страны Азии и Ближнего Востока, где активно применялись в военных конфликтах 50-60 годов. ЗИЛ -157 оказался очень надёжным и долговечным автомобилем. Некоторое количество этих автомобилей и сейчас эксплуатируются во многих странах мира.

### ТАКТИКО-ТЕХНИЧЕСКИЕ ДАННЫЕ ЗИЛ-157

год выпуска - 1958-1961 г.	колёсная формула - 6x6
число цилиндров - 6 шт.	рабочий объём - 5555 см3
мощность - 104 л.с.	грузоподъёмность - 4500 кг
макс. скорость - 65 км/ч	снаряжённая масса - 5800 кг

**(US)** ZIL-157 is one of the most well-known Soviet automobiles. It was made in 1958 at the oldest in the USSR motor-car plant - plant named after I.A.Likhachev (former ZIS plant in Moscow). ZIL-157 became the further design of the model ZIS-151 which was manufactured from 1948. ZIL-157 was designed as an army cross-country vehicle, that is why three drive axles were used, diameter of wheels was enlarged, special protector was used, centralised system of press regulation in tyres was installed. High exploitation qualities of this vehicle made it an excellent base model for design of various modifications. Chassis of ЗИЛ-157 was used as a base for various types of army vehicles: tank trucks, headquarters stations, radar stations, launchers and carrier for rockets, volley fire mortars like "Катюша", БАВ.

The armies of Warsaw treatment countries were supplied with ЗИЛ-157. Many these vehicles were sold to the countries of Asia and Middle East, where they were actively used during war conflicts of 1950-1960th. Some of these vehicles are used in many countries of the world up to now.

### TACTICAL AND TECHNICAL CHARACTERISTICS

year of manufacturing - 1958-1961	wheel formula - 6x6
number of cylinders - 6	displacement volume - 5555 sm3
horse-power - 104	load-carrying capacity - 4500kg
maximum speed -65 k/h	weight of equipped vehicle-5800 kg

**(D)** ЗИЛ-157 ist ein aus den bekanntesten Sowjetautos. Es war im Jahre 1958 im ältesten in der UdSSR I.A.Lichatschowa-Autowerk (ehmaliges ЗИС Auto in der Stadt Moskau) hergestellt. ЗИЛ-157 wurde zur weiteren Entwicklung von Modell ЗИС-151, das seit 1948 hergestellt wurde. ЗИЛ-157 wurde als ein geländegängiger Armee-LKW entwickelt, deshalb wurden auf diesem Auto drei Antriebsachsen angewendet, einen Räderdurchmesser vergrößert, auf denen einen Protektor ausgenutzt ein zentralisiertes Regelungssystem des Luftdrucks in den Reifen aufgestellt. Das Auto wurde zum ausgezeichneten Stationsmodell für ein Schaffen der verschiedenen Modifikationen durch hohe Betriebsqualitäten. Das Fahrgestell von ЗИЛ-157 wurde als eine Basis für die verschiedenen Typen von Autos der Armeeverwendung: Tankwagen, Stabsstellen, Ortungsgerätstationen, Raketenstartrampe und Transportbänder,Granatwerfer von Salvenfeuer des Typs "Katjuscha", БАВ ausgenutzt.

ЗИЛ-157 wurde in die Armeen der Länder des Warschauer Vertrags geliefert. Eine große Menge von Autos wurde in die Länder von Asien und Nahen Osten, in denen diese während Militärkonflikten in den 50-60 Jahren angewendet, verkauft. ЗИЛ-157 erwies sich als ein langlebiges und zuverlässiges Auto. Einige Menge von diesen Autos wird jetzt in vielen Länder der Welt betrieben.

### TECHNISCHE ANGABEN

baujahr - 1958-1961	räderformel - 6x6
zylinderzahl - 6	volumen - 5555 sm3
kapazität p.s. - 104	ladekapazität - 4500 kg
max.geschwindigkeit - 65 k/w	ausgestattete masse - 5800



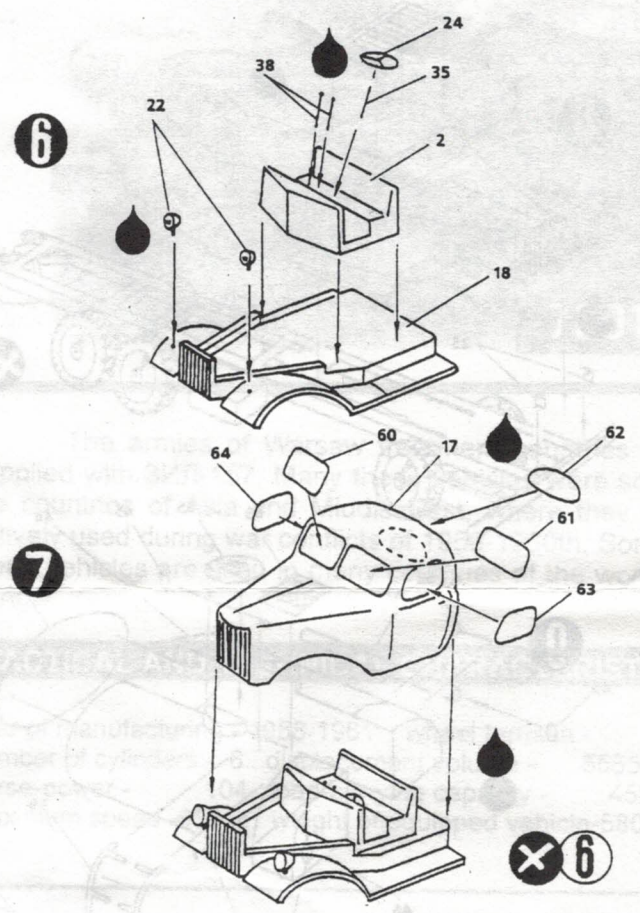
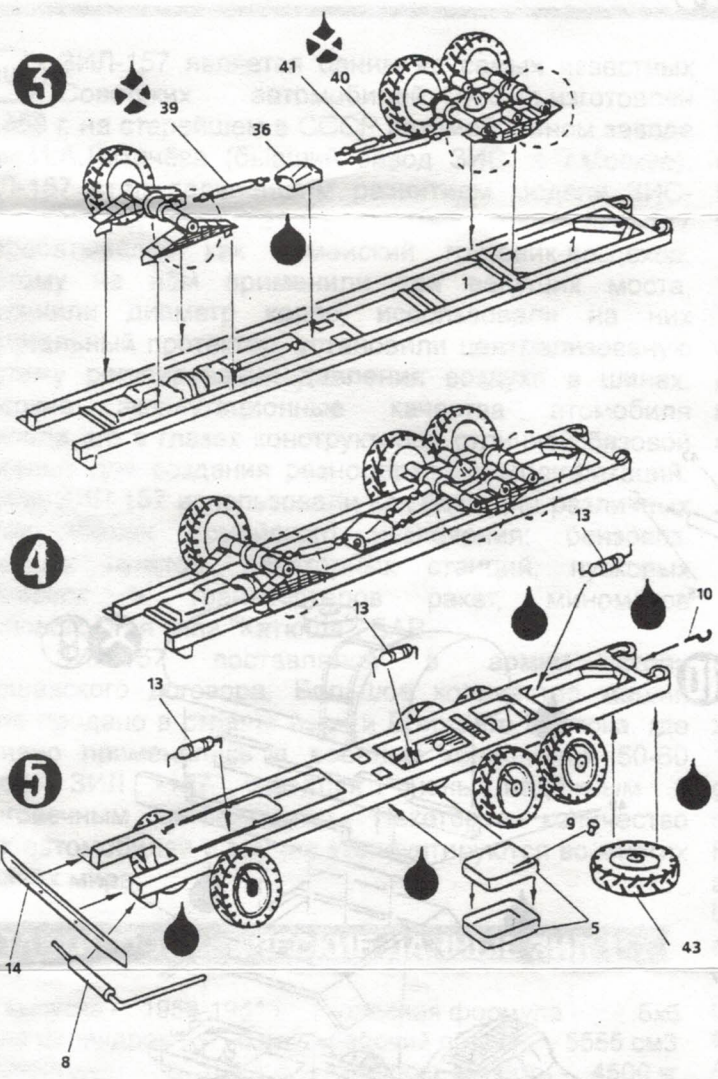




DISTRIBUTION

MODELLBAUSATZ/SБОРНАЯ МОДЕЛЬ  
 MODEL KIT/MODELO PARA CONSTRUIR  
 ALBUM/MODELMAQUETA PARA MONTAR

311-157K  
 MILITARY TANK TRUCK



**ПЕРЕД НАЧАЛОМ РАБОТЫ:**

До начала склеивания рекомендуем тщательно изучить инструкцию по сборке, отдельные компоновки модели и расчленение деталей. Продвигайтесь по отдельными секциям инструкции и отделяйте детали от рамки непосредственно перед сборкой. Целесообразно мелкие детали перед сборкой покрасить. Будьте внимательны - детали не пронумерованы.

**PRECAUTION:**

MAY CONTAIN SMALL PARTS AND SHARP EDGES  
 RECOMMENDED FOR ADVANCED MODELERS  
 GLUE AND PAINT ARE NOT INCLUDED IN THE KIT

**VORSICHT:**

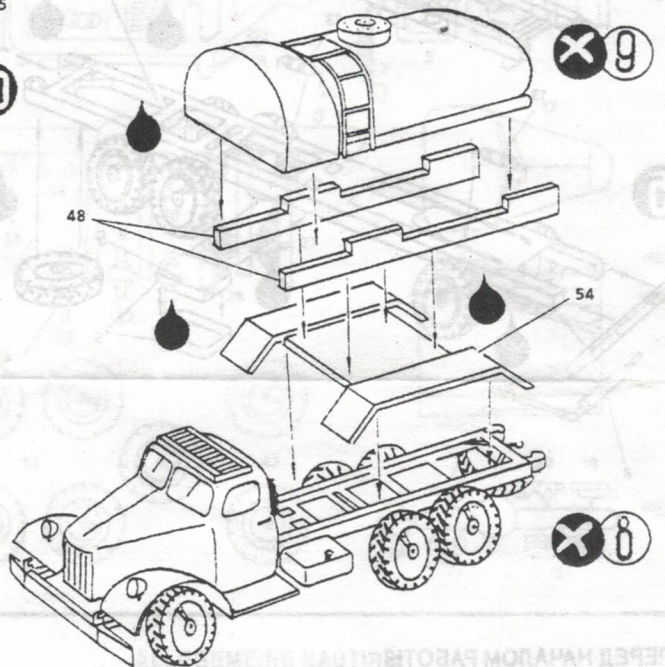
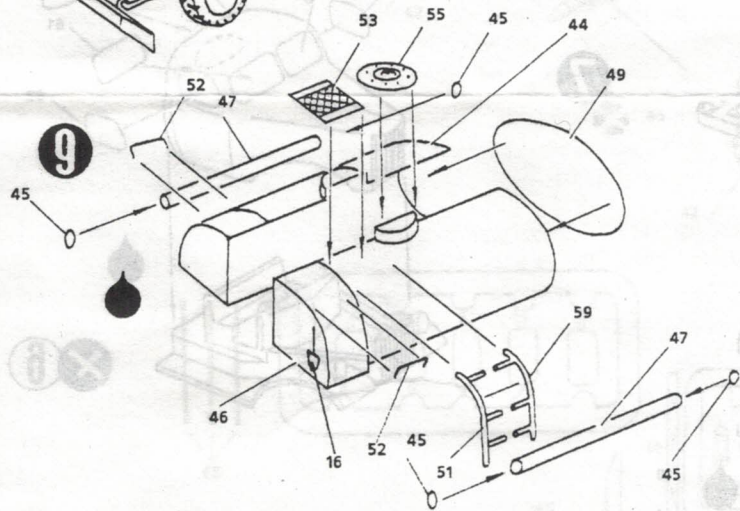
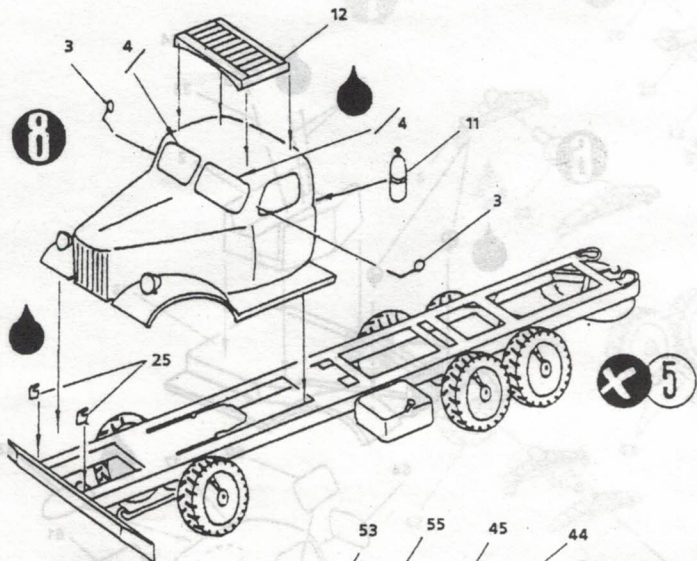
DAS MODELL ENTHÄLT KLEINE TEILE • ACHTUNG AUF SCHARFE KANTEN  
 EMPFOHLEN FÜR FORTGESCHRITTENE MODELLBAUER  
 DAS MODELL ENTHÄLT KEINEN KLEBSTOFF UND FARBSTOFFE

**ВНИМАНИЕ:**

МОДЕЛЬ СОДЕРЖИТ МЕЛКИЕ ДЕТАЛИ • ОСТОРОЖНО - ОСТРЫЕ КРАЯ  
 РЕКОМЕНДУЕТСЯ ДЛЯ ПОДГОТОВЛЕННЫХ МОДЕЛИСТОВ  
 В НАБОР НЕ ВХОДИТ КЛЕЙ И КРАСКИ







PRECAUTION:  
 MAY CONTAIN SMALL PARTS AND SHARP EDGES.  
 RECOMMENDED FOR ADVANCED MODELLERS. IT IS RECOMMENDED THAT YOU USE  
 GLUE AND PART ASSEMBLY INSTRUCTIONS TO COMPLETE THIS MODEL.

11  
 MOBIEL ENHÄLT KL. EILE. KL. UND AUF SCHARFE KANTEN.  
 ENTWURF FÜR FORTGESCHRITTENE MODELLBAUER.  
 DAS MODELL ENHÄLT KLEINER KLEBSTOFF UND PARSTOFFE.

