

Ford Model T - samochód, który zmienił świat. Produkcja Forda Model T rozpoczęła się w październiku 1908 roku i trwała nieprzerwanie do czerwca 1927 r. W tym okresie wyprodukowano ponad 15.000.000 egzemplarzy, liczba ta doskonale obrazuje sukces Forda T. Podczas pierwszej wojny światowej na podwoziu Forda T zbudowano 39.000 samochodów osobowych, ciężarowych i sanitarnych dla Armii Stanów Zjednoczonych i jej sojuszników.

Ford T ambulans M1917 został zaprojektowany w odpowiedzi na prośbę rządu francuskiego o natychmiastową dostawę 2.400 ambulansów wojskowych wraz z obsługą. Wyprodukowano 5745 egzemplarzy ambulansów modelu 1917, w związku z chronicznym brakiem środków transportu część z nich została przebudowana na ciężarówki.

Dane techniczne:

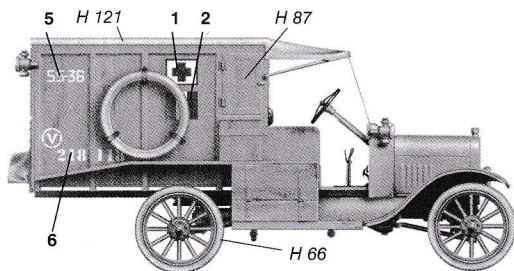
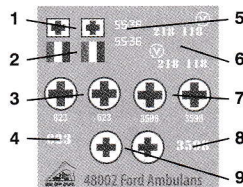
Załoga - 2 osoby + 3 rannych na noszach.

Wymiary podwozia: długość - 3404 mm, szerokość - 1651 mm, wysokość - 1559 mm, rozstaw osi - 2513,6 mm, rozstaw kół - 1422,4 mm, opony 30x3, silnik gaźn. 4-cyl. rzędowy, poj. 2,9 l o mocy 20 KM, prędkość maks. ok. 70 km/h.

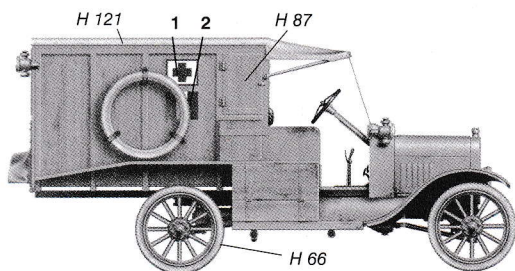
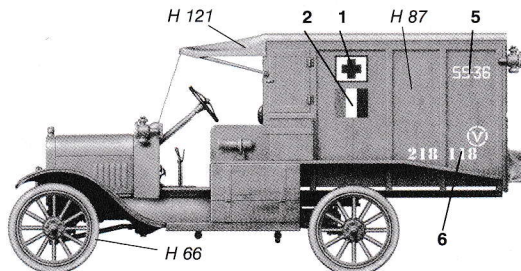
MALOWANIE I OZNAKOWANIE

Nakładanie kalkomanii.

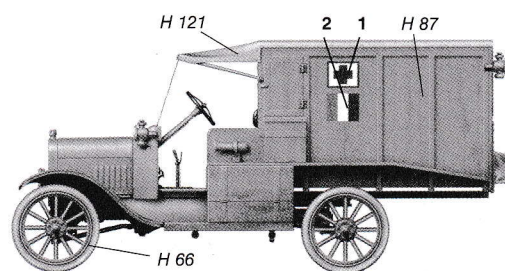
1. Wyciąć wybrany znak z arkusza.
2. Zanurzyć w naczyniu z ciepłą wodą na czas ok. 10 sek.
3. Po wyjściu z wody poczekać aż kalkomania całkowicie odmoknie (2-5min.) i dać się łatwo przesunąć po papierze.
4. Przenieść kalkomanie na model.
5. Wgnieść kalkomanie w fakturę modelu przy pomocy miękkiej szmatki, usuwając jednocześnie pęcherze powietrza i wodę znajdującą się pod kalkomanią.



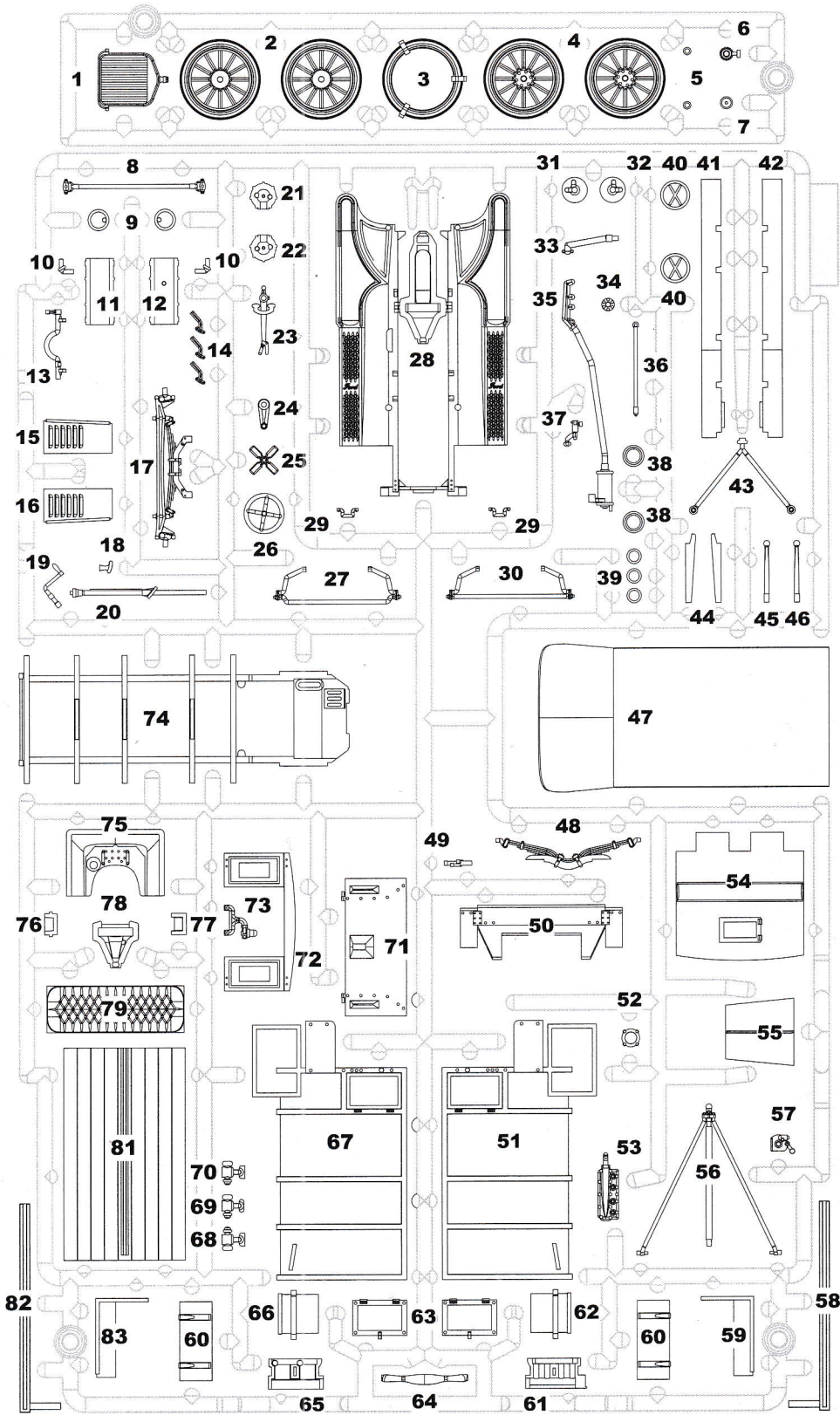
Ford T Ambulans M1917 36. Sekcja Sanitarna - Francja 1918



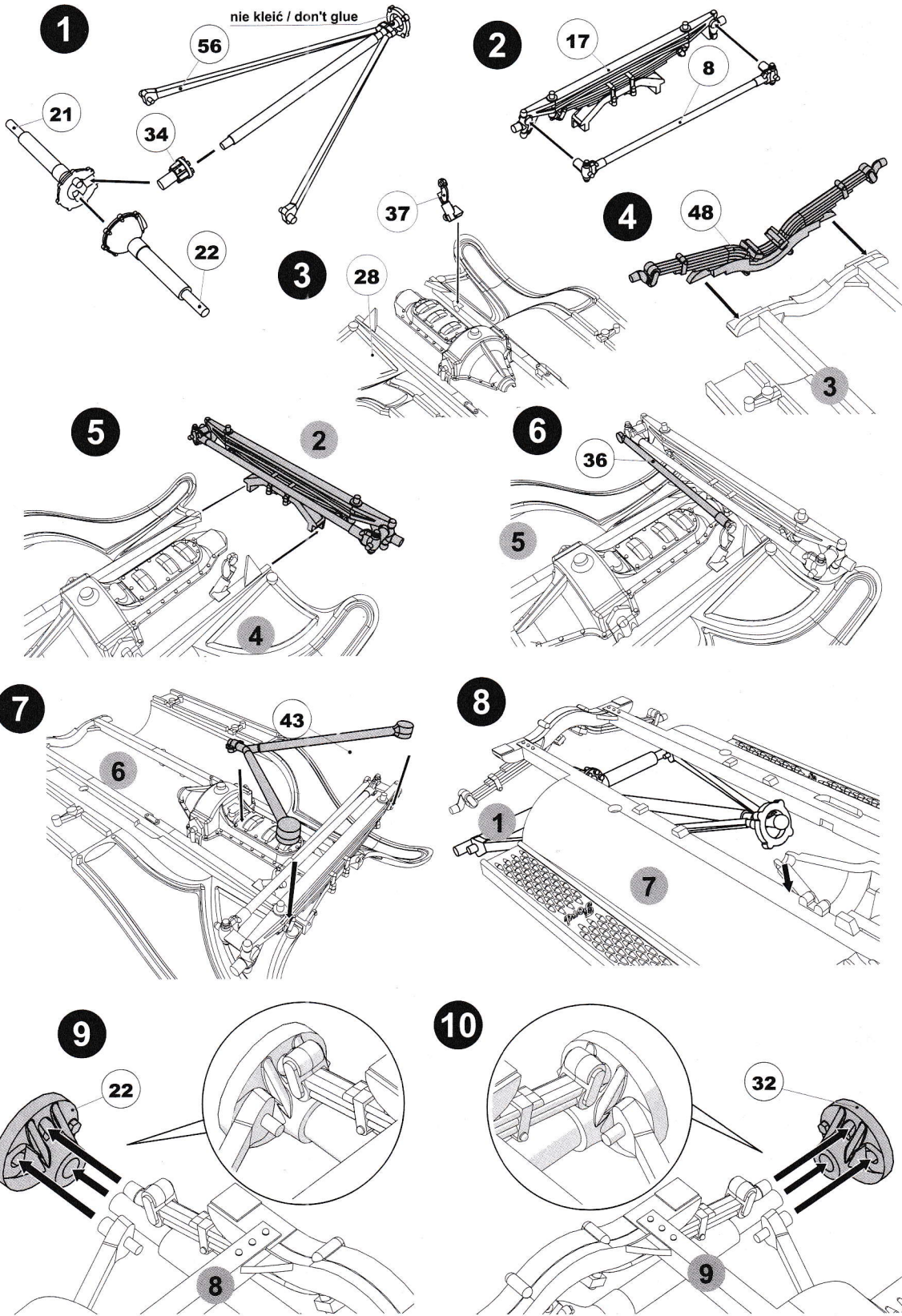
Ford T Ambulans M1917 Sekcja Sanitarna - Francja 1918

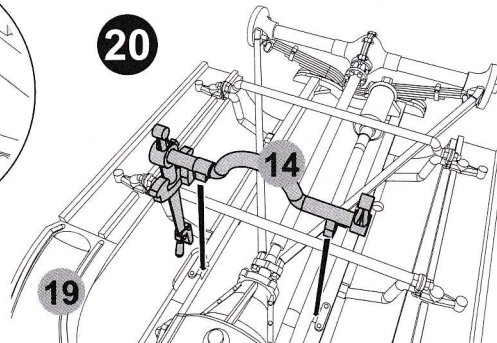
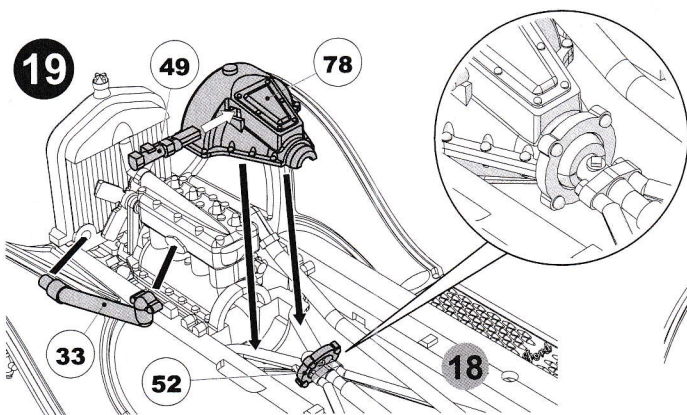
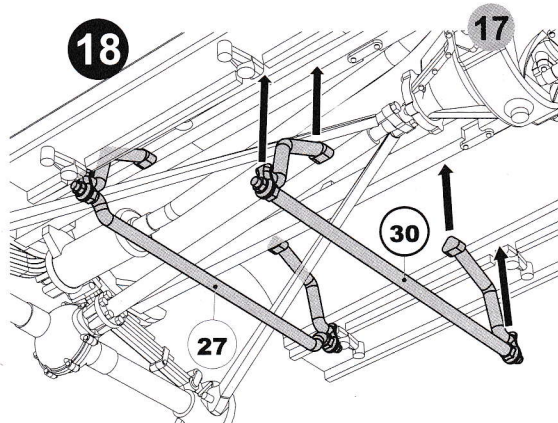
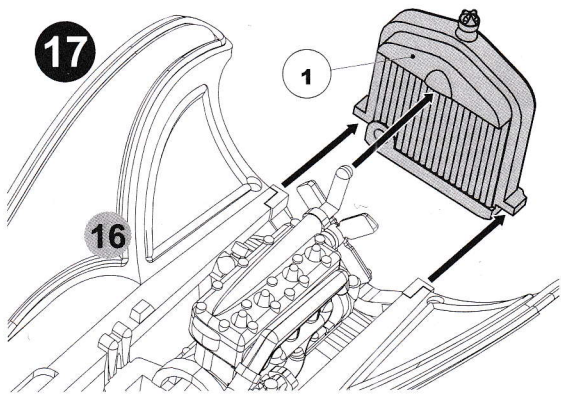
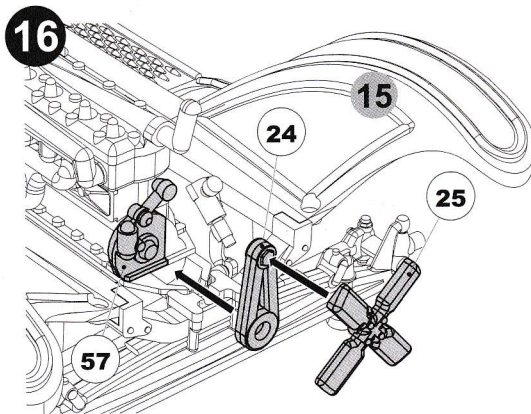
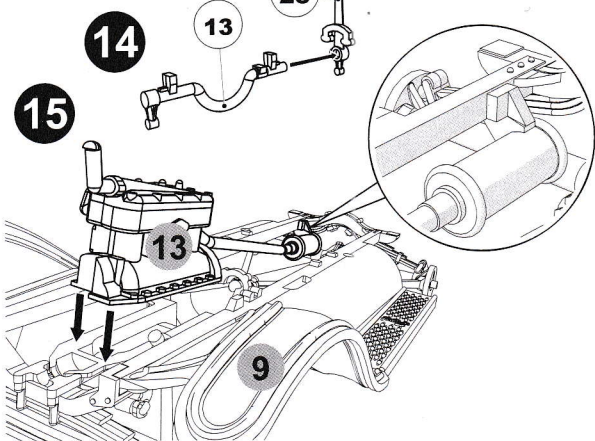
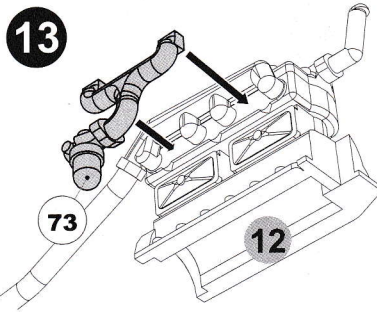
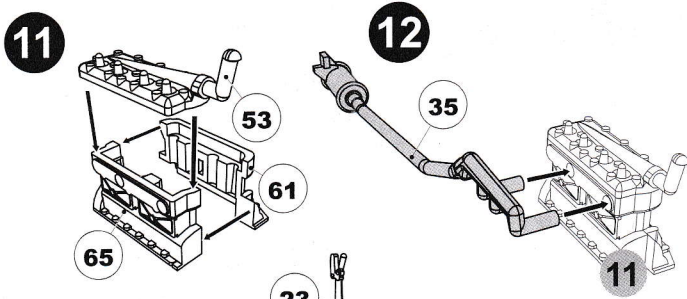


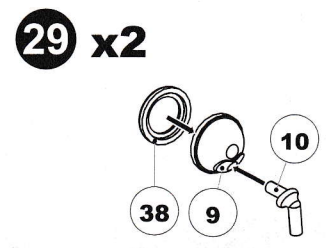
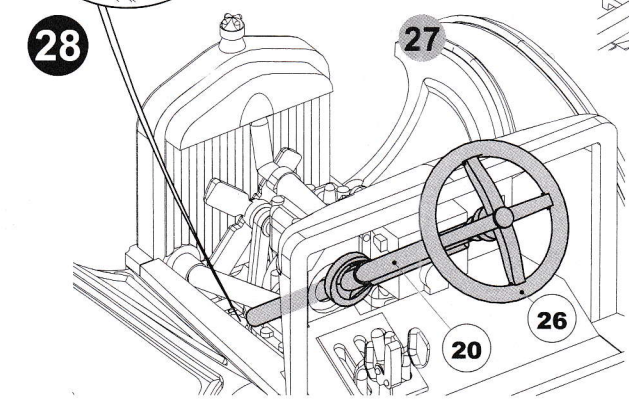
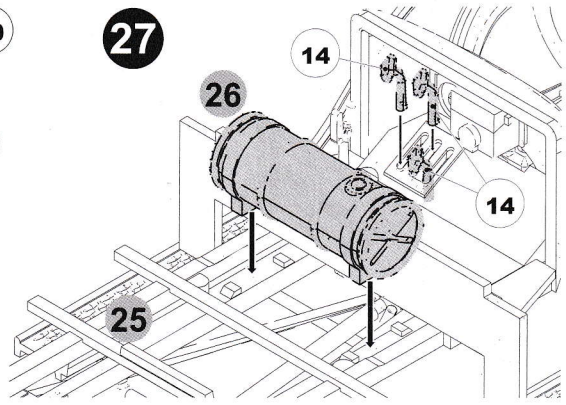
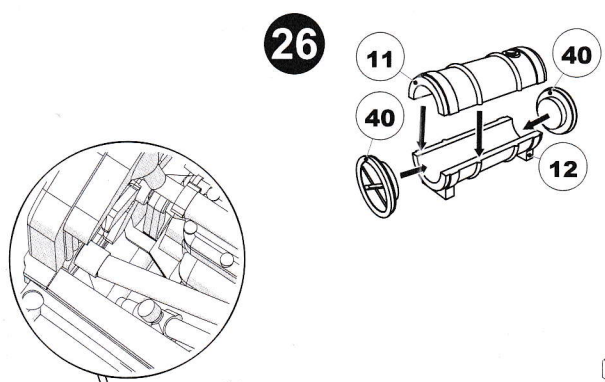
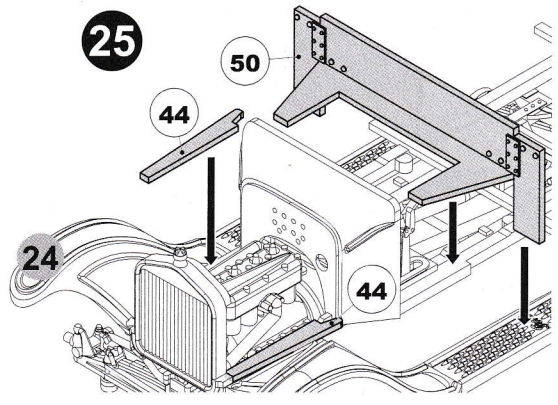
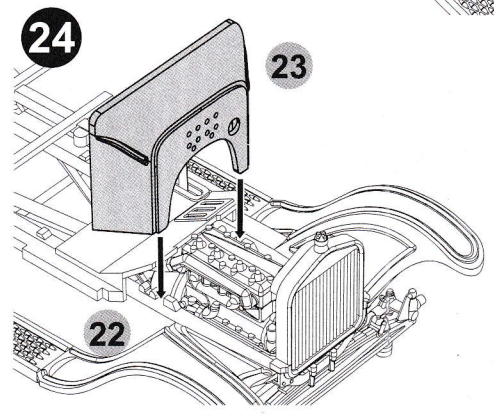
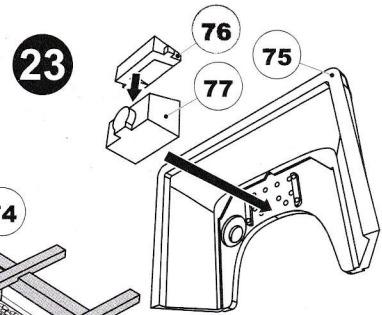
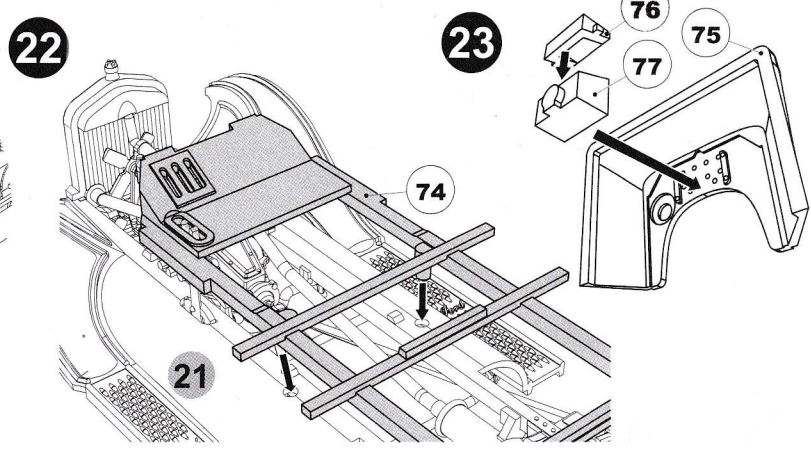
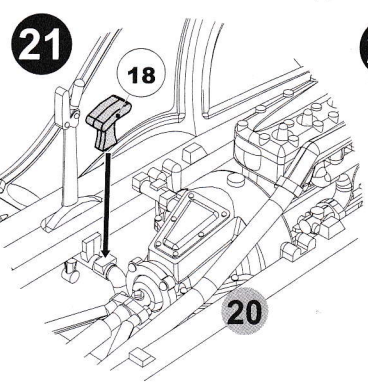
MONTAŽ/ASSEMBLY



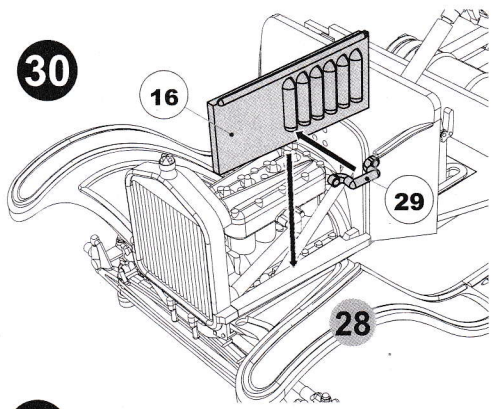
nie kleić / don't glue



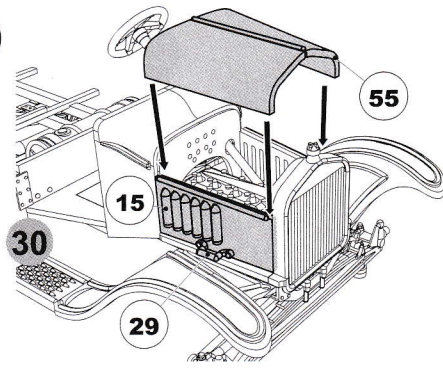




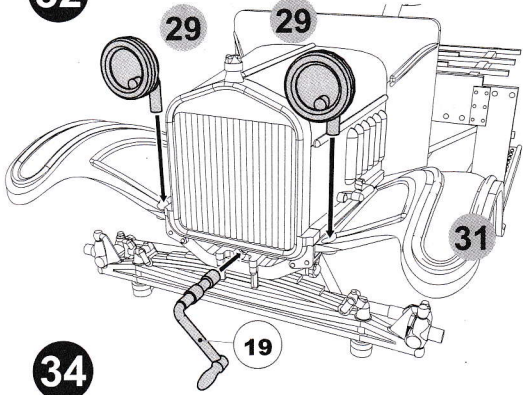
30



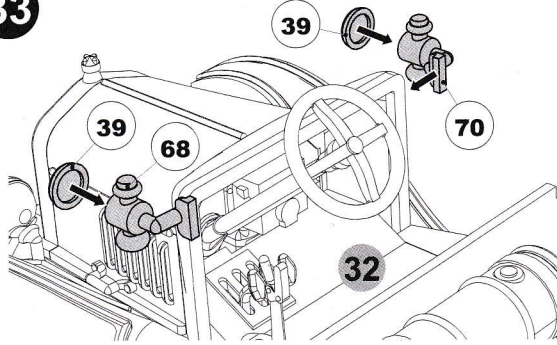
31



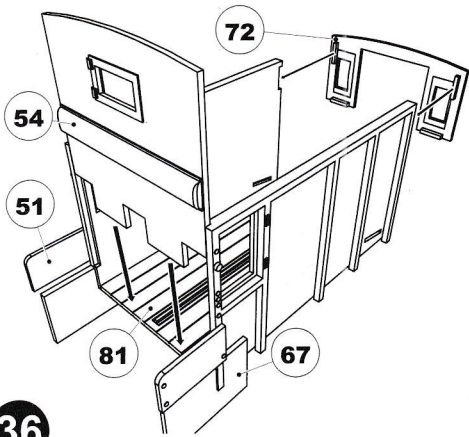
32



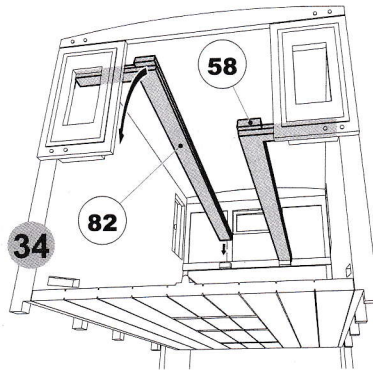
33



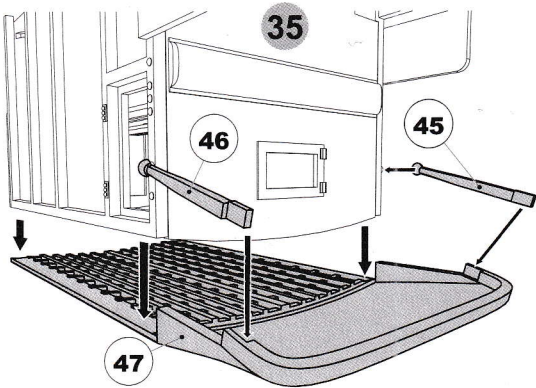
34



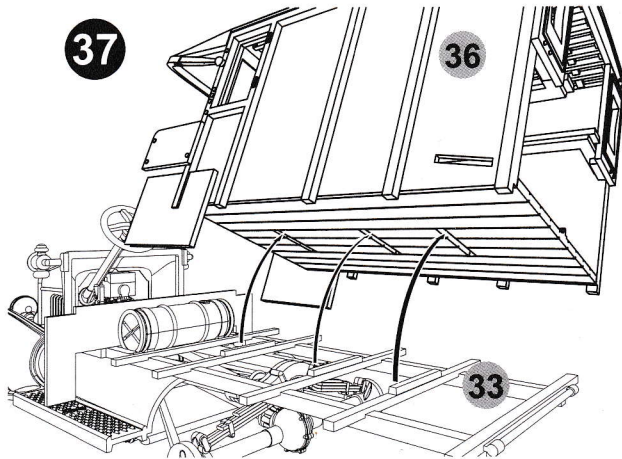
35



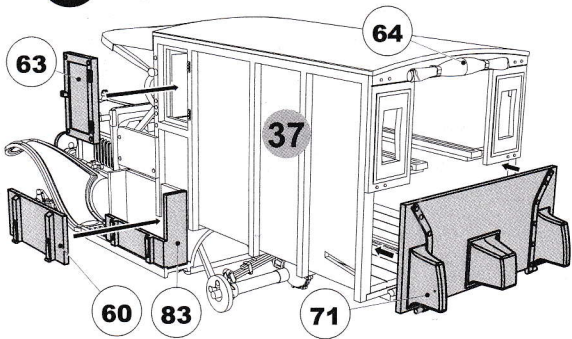
36



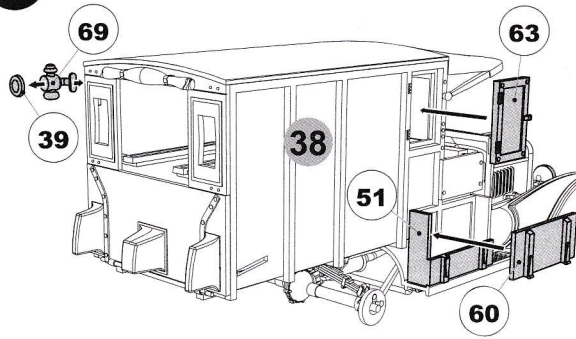
37



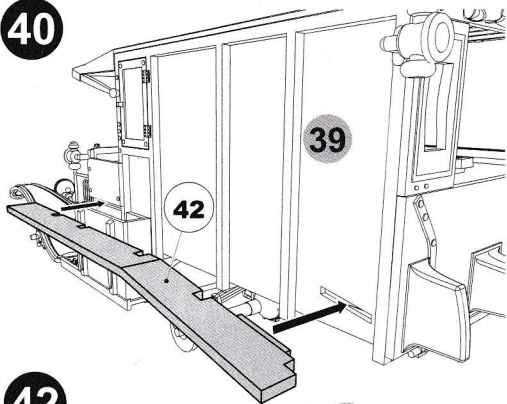
38



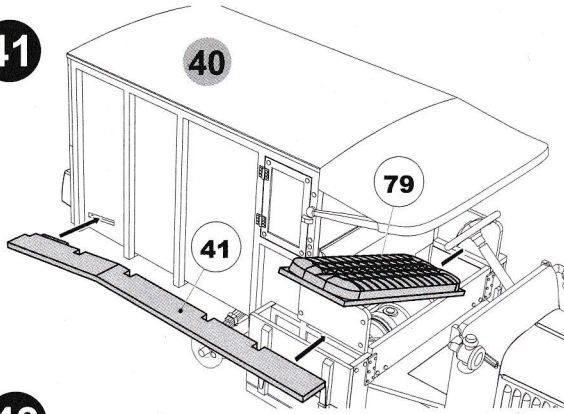
39



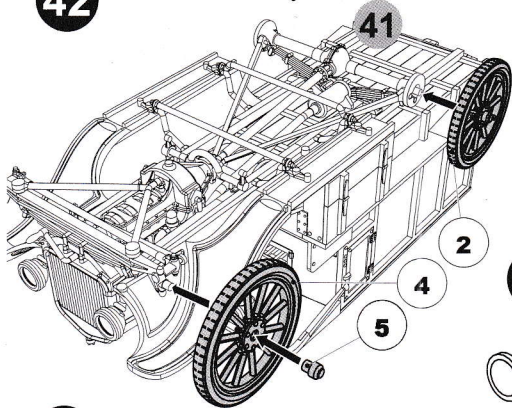
40



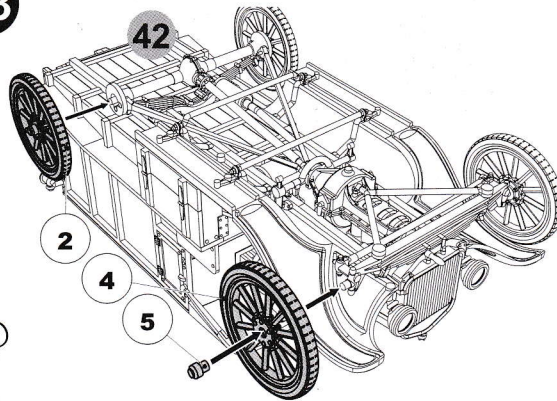
41



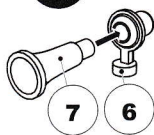
42



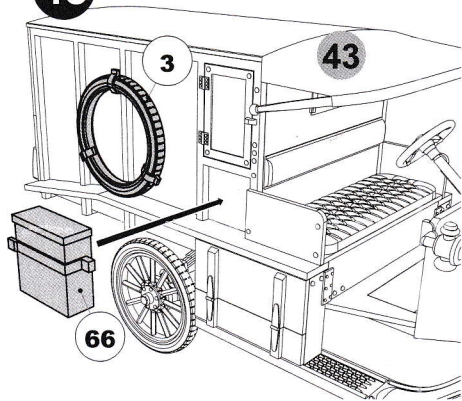
43



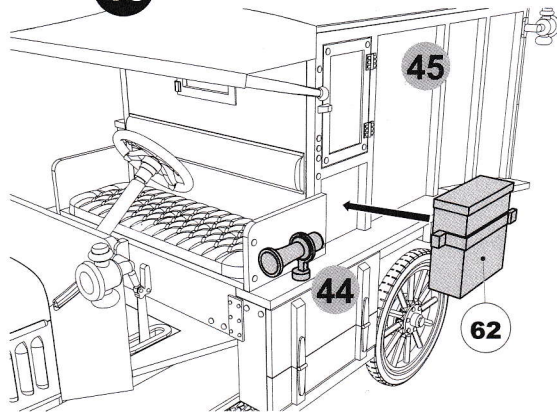
44

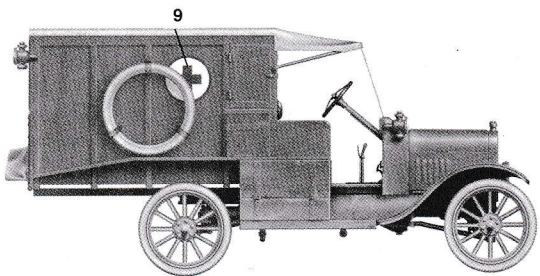


45

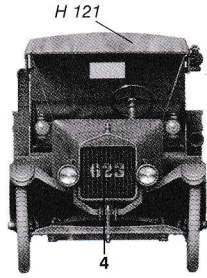
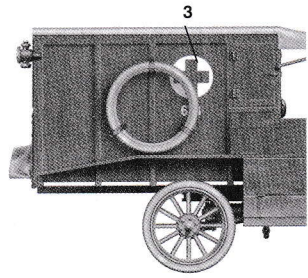
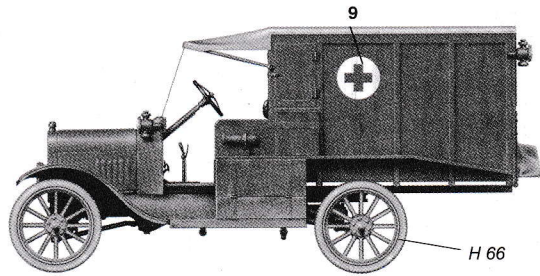


46

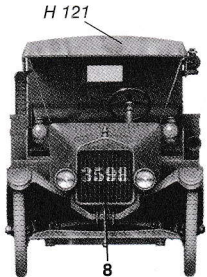
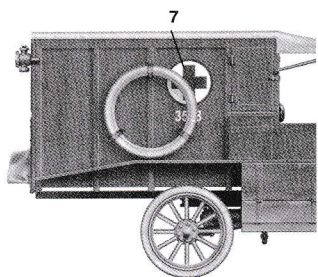
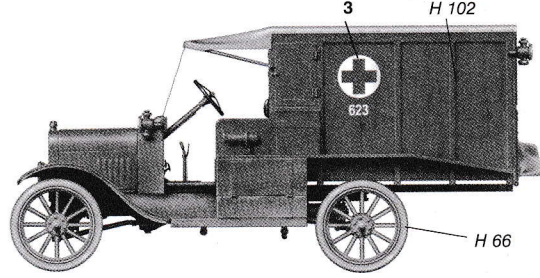




Ford T Ambulans M1917 Sekcja Sanitarna - Wojna polsko-bolszewicka 1919-1920



Ford T Ambulans M1917 Sekcja Sanitarna - Bitwa Warszawska, Polska 1920



Ford T Ambulans M1917 Sekcja Sanitarna - Bitwa Warszawska, Polska 1920

