

1:144  
WARBIRD SERIES

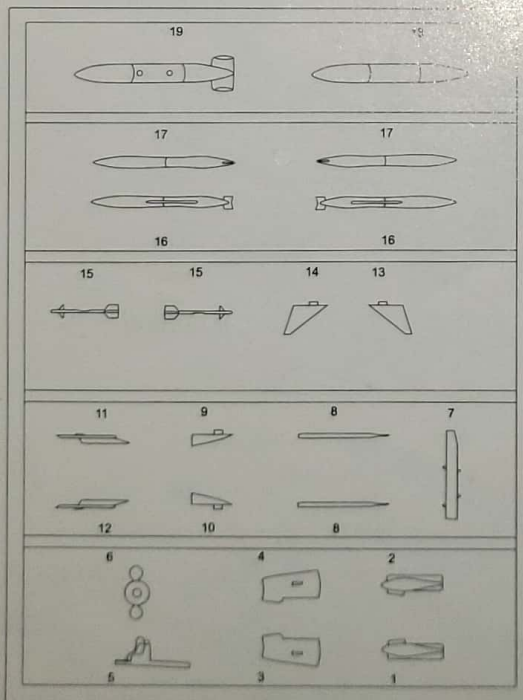
# IDF Kfir C2+C7



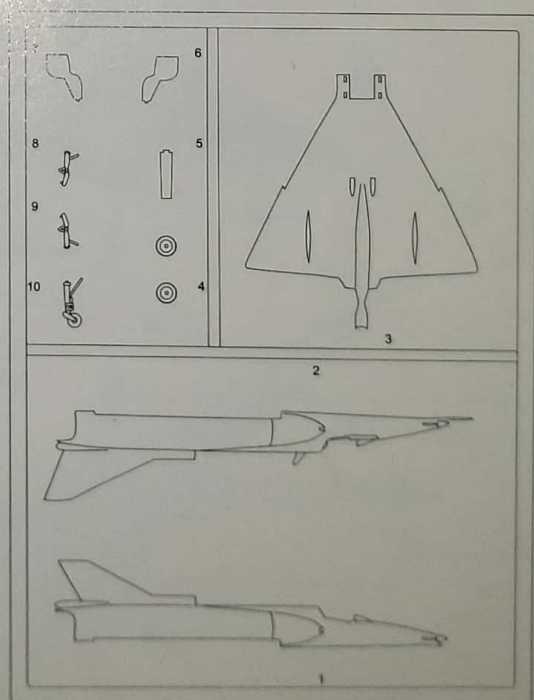
KIT NO. 4608



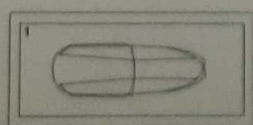
**A**  
X2



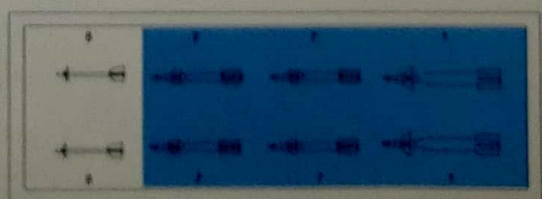
**E**  
X2



X2



**E**  
X2



この部品は使用しません  
Parts not for use.  
Deze worden niet verwendet  
Pieces a ne pas utiliser.  
Parti non utilizzati.  
不要な使用する部品

組立の注意  
 模型組立は、細心の注意を払って行う必要があります。必ず事前に  
 各部の名称と位置を確認してください。  
 各部の名称は、GSI CREOS CORP. 製品 MR. COLOUR の色番号を  
 必ずご確認ください。また、各部の名称は、必ずご確認ください。  
 各部の名称は、必ずご確認ください。また、各部の名称は、必ず  
 ご確認ください。また、各部の名称は、必ずご確認ください。  
 各部の名称は、必ずご確認ください。また、各部の名称は、必ず  
 ご確認ください。また、各部の名称は、必ずご確認ください。

【注意】  
 ・ 粘着剤は、必ず使用後、蓋を閉じて空気流通を確保してください。  
 ・ GSI CREOS CORP. 製品 MR. COLOUR の色番号を必ずご確認ください。  
 ・ 粘着剤は、必ず使用後、蓋を閉じて空気流通を確保してください。  
 ・ GSI CREOS CORP. 製品 MR. COLOUR の色番号を必ずご確認ください。  
 ・ 粘着剤は、必ず使用後、蓋を閉じて空気流通を確保してください。  
 ・ GSI CREOS CORP. 製品 MR. COLOUR の色番号を必ずご確認ください。

ZUR BEACHTUNG  
 Kleben und Farben (nicht nur von offener Flamme verwenden)  
 und das Fenster von Zeit zu Zeit zur Belüftung öffnen.  
 (Die in den Farbkennzeichnungen bedeuteten Farbnamen von  
 GSI CREOS CORP. MR. COLOR Kleber und Farbe sind  
 nicht enthalten.)  
 Zum Abschneiden der Teile vom Verbundstück eine  
 Modellzange verwenden, und die überstehenden  
 Plastikteile mit einem Messer oder einer Feile beseitigen.  
 Die Bedeutung der Symbole finden Sie unten in dieser Spalte.

CAUTION  
 - When you use glue or paint, do not use near a naked flame, and use  
 in a well-ventilated room.  
 - Symbols such as [1] refer to the color number of GSI CREOS  
 CORPS. MR. COLOR. Glue and paint are not included.  
 - When you take parts off the runner frame, use modeling scissors  
 and trim excess plastic with a cutter or a file.  
 - See below for the meaning of symbols.

ATTENTION  
 - Ne pas utiliser de colle ou de peinture à proximité d'une flamme  
 nue, et ouvrir la porte du bocal de temps en temps.  
 - Le numéro [1] pour l'indication de couleur correspond au numéro  
 de GSI CREOS CORP. MR. COLOR. La colle et la peinture ne  
 sont pas comprises.  
 - Pour retirer les pièces hors du cadre, utiliser des ciseaux  
 modélisme pour inciser le plastique en cas de besoin avec un cutter ou  
 une lime.  
 - Voir la fin de cette colonne pour la signification des symboles.

ATTENZIONE  
 - Non usare colla e vernice vicino a fiamme scoperte e aprire il barile  
 di tanto in tanto per cambiare l'aria.  
 - I numeri di colore si riferiscono ai numeri di colore di  
 GSI CREOS CORP. MR. COLOR. Colla e vernice non sono incluse.  
 - Quando si staccano parti dal carrello, usare forbici da modellismo e  
 eliminare la plastica in eccesso con un coltello o una lima.  
 - Vedere in fondo a questa colonna per il significato dei simboli.

【2】  
 2. 粘着剤は、必ず使用後、蓋を閉じて空気流通を確保してください。  
 GSI CREOS CORP. 製品 MR. COLOUR の色番号を必ずご確認ください。  
 粘着剤は、必ず使用後、蓋を閉じて空気流通を確保してください。  
 GSI CREOS CORP. 製品 MR. COLOUR の色番号を必ずご確認ください。

【DO NOT CEMENT  
 NICHT KLEBEN  
 NE PAS COLLER  
 NON INCOLLARE  
 ELMÄÄ  
 LIMAAEI  
 不用黏合】

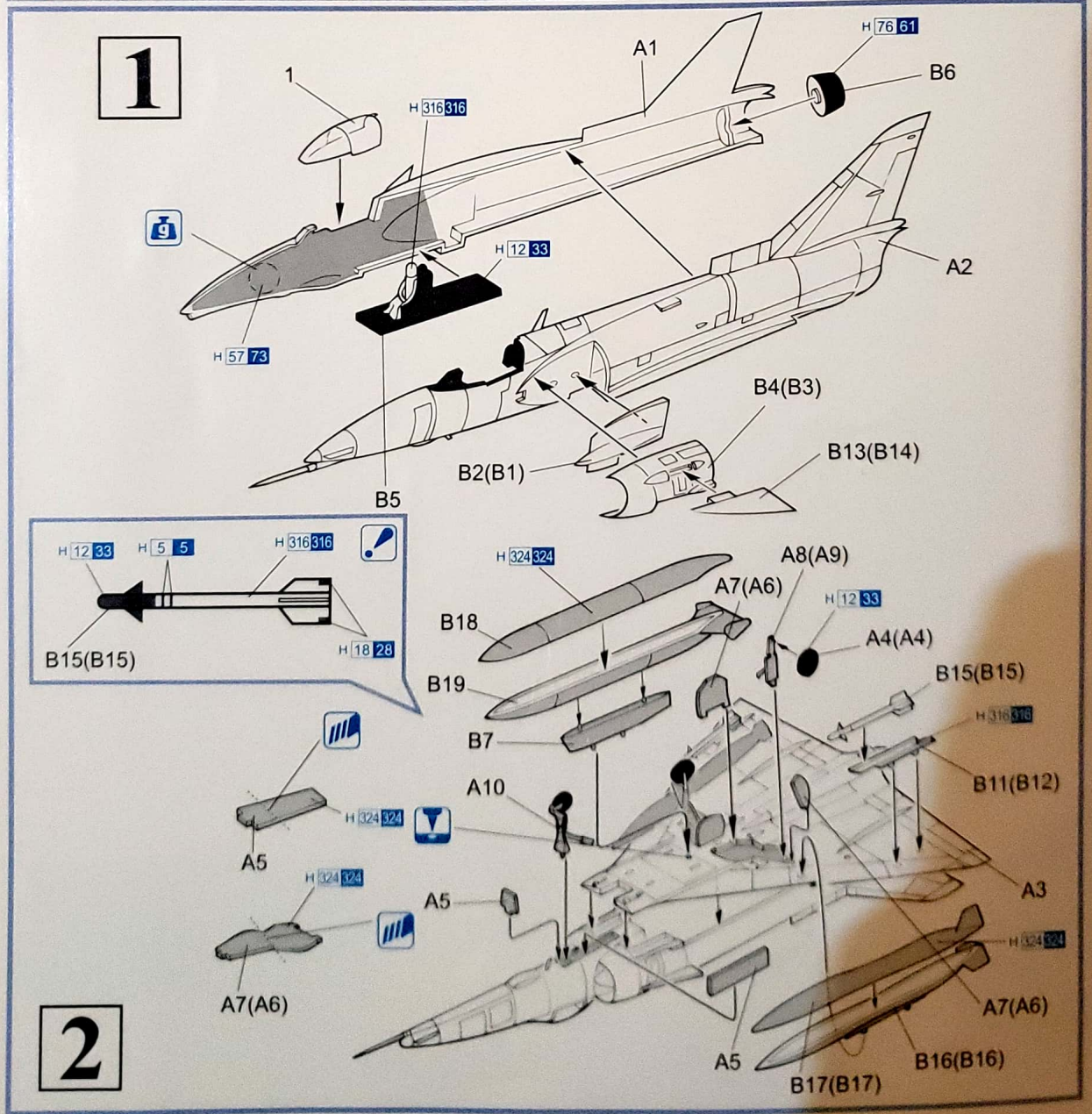
【APPLY DECAL  
 HIER ABZIEHBILD  
 APPLIQUER DECAL/COMMANE  
 APPLICARE DECAL/COMMANE  
 ASETA SIIRTOKUVIA  
 APPLICERA DECAL/COMMANE  
 貼上水貼紙】

【INSERT BALLAST  
 BALLAST ZUGEBEN  
 ALESTER  
 AGGIUNGERE ZAVORRA  
 加入配重物】

【INSTANT GLUE FOR METAL  
 NACH BELIEBEN  
 FACILITIF  
 FACILITATIVO  
 VALINNANVARAINEN  
 VALJAR  
 可以選擇採用】

H 1 GSI CREOS CORP. AQUEOUS HOBBY COLOUR 1 GSI CREOS CORP. MR. COLOUR MODEL MASTER COLOR

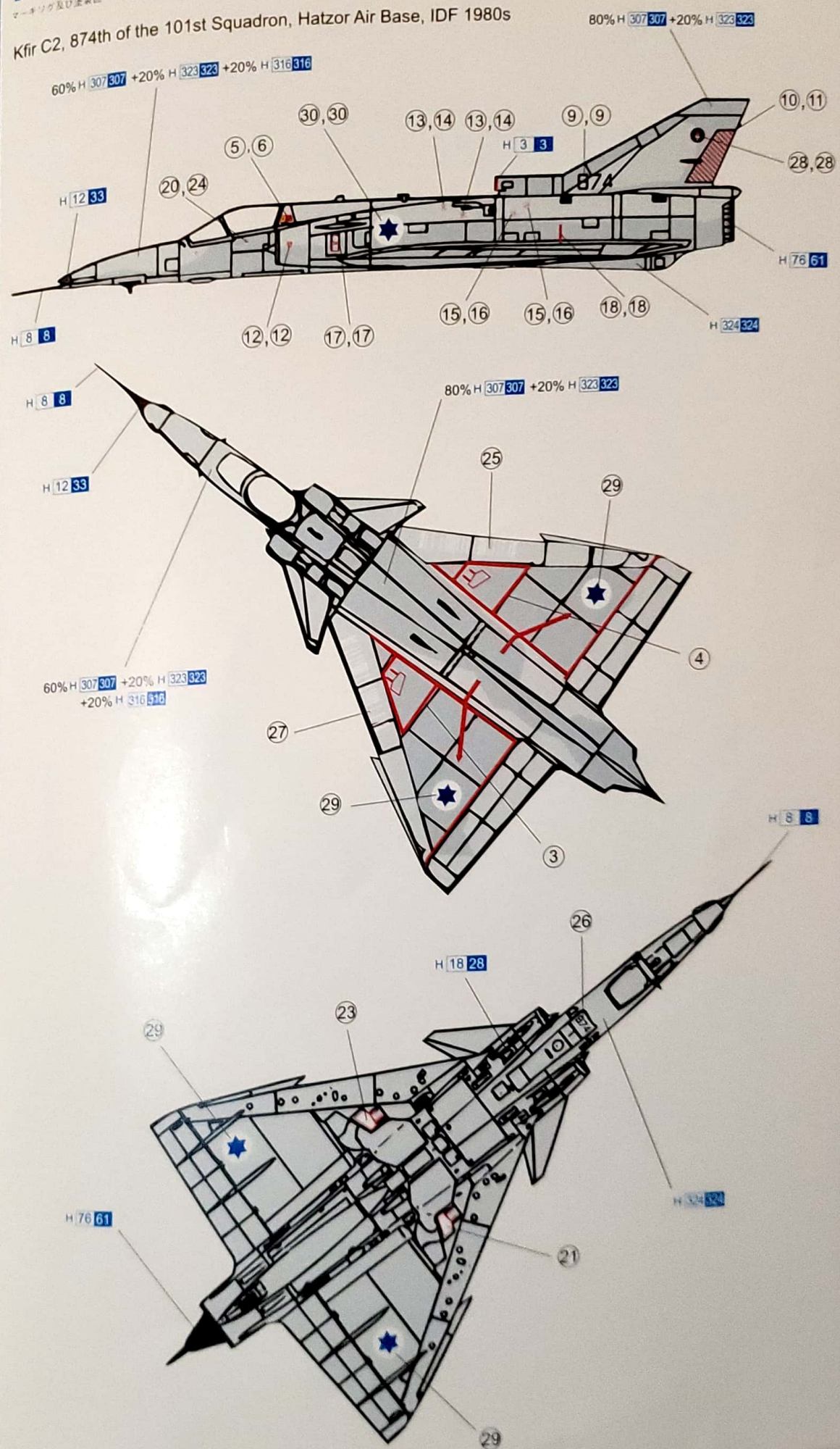
H 1 3	ブルー	BLUE	BLAU	BLEU	BLU	藍色
H 1 8	シルバー	SILVER	SILBER	ARGENT	ARGENTO	銀色
H 1 20	つや消レブラック	STEEL	STAHL	ACIER	ACCIAIO	黒鐵色
H 1 28	黒鉄色	FLAT BLACK	MATTSCHWARZ	NOIR MAT	NERO OPACO	亞黑色
H 1 27	エアクラフトグレー	AIRCRAFT GRAY	FUGZEUGGRAU	GRIS AVION	GRIGIO AVIAZIONE	飛機灰色
H 1 31	焼鉄色	BURNED IRON	GEBR. EISEN	FER BRULÉ	FERRO BRUCIATO	燒鐵色
H 1 29	グレー FS 36320	GRAY	GRAU	GRIS	GRIGIO	灰色
H 1 21	グリーン	LIGHT GREEN	HELLGRUN	VERT CLAIR	VERDE CHIARO	淺綠色
H 1 22	イエロー	LIGHT YELLOW	HELLGELB	JAUNE CLAIR	GIALLO CHIARO	淺黃色
H 1 24	ブルー FS35622	LIGHT BLUE	HELLBLAU	BLEU CLAIR	BLU CHIARO	淺藍色
H 1 25	ホワイト FS17875	WHITE	WEISS	BLANC	BIANCO	白色
H 1 23	黄土色	LIGHT BROWN	HELLBRAUN	MARRON CLAIR	HARRONE CHIARO	淺啡色
H 1 26	ライトブルー	LIGHT BLUE	HELLBLAU	BLEU CLAIR	AZZURRO CHIARO	淺藍色
H 1 29	ライトグレー	LIGHT GRAY	HELLGRAU	GRIS CLAIR	GRIGIO CHIARO	淺灰色

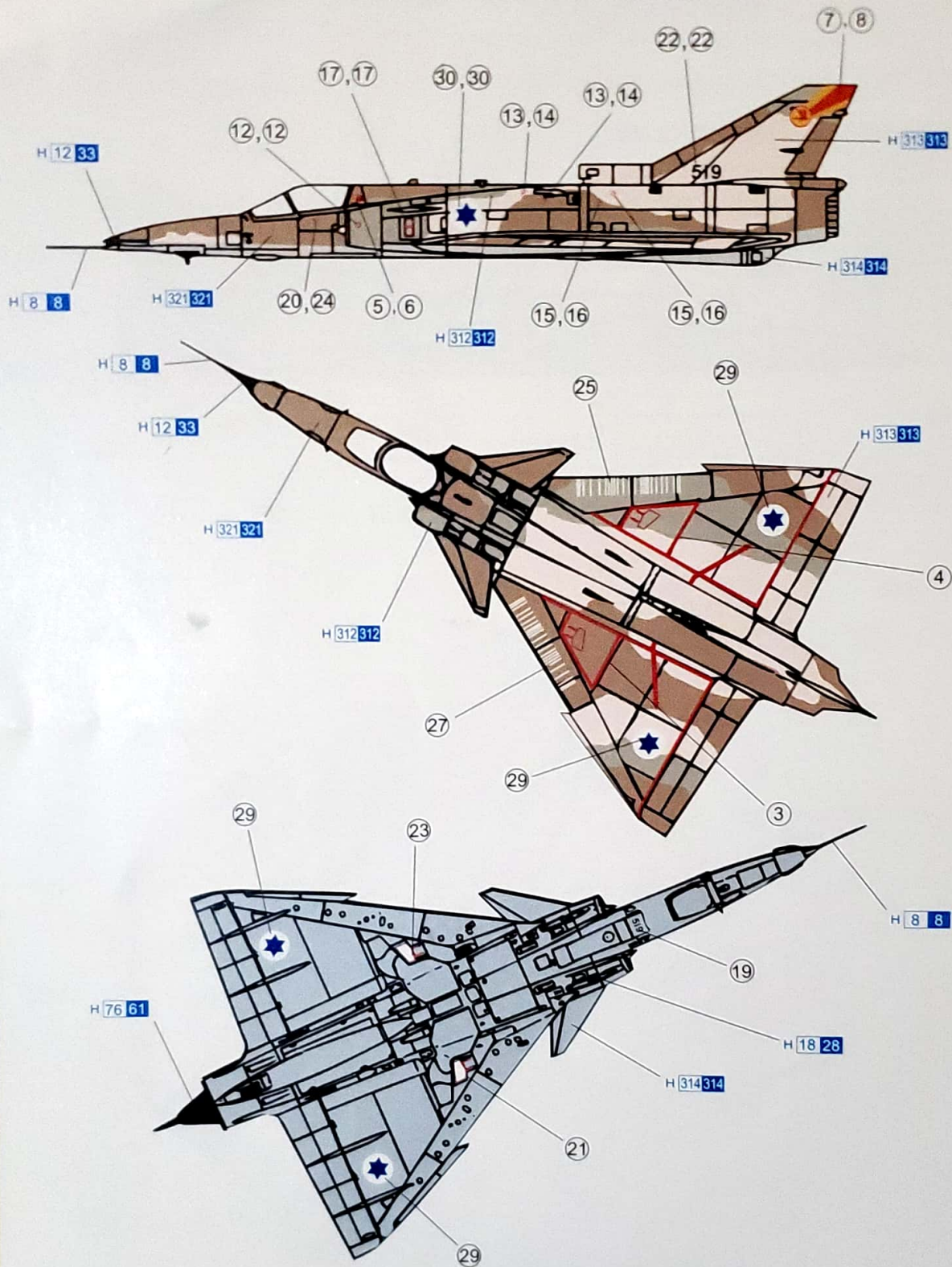


# Painting & Markings

マーキング及び塗装図 Markierungen und Bemalung Decoration et Peinture Marchio & Pittura 標記及着色指示

Kfir C2, 874th of the 101st Squadron, Hatzor Air Base, IDF 1980s





■ 貼紙的正確方法  
 1. 清潔模型表面，用濕布擦乾。  
 2. 將每張貼紙從貼紙紙上剪下，並將其放入水中，使其變軟。  
 3. 用指尖檢查貼紙是否正確地粘在模型上。  
 4. 如果貼紙沒有正確地粘在模型上，請將其從模型上取下，並重新粘貼。  
 5. 貼紙粘在模型上後，請用乾布擦乾貼紙，以去除任何殘留的膠水。

■ Metodo esatto per applicare le decalcomanie  
 1. Pulire la superficie del modello con un panno umido.  
 2. Tagliare ciascun decalco dal foglio adesivo e immergerlo in acqua.  
 3. Controllare con le dita se il decalco è aderito sulla parte di plastica.  
 4. Se il decalco non è aderito correttamente, rimuoverlo dal modello e ricollarlo.  
 5. Quando il decalco è aderito correttamente, asciugare con un panno asciutto.

■ Correct Method for Applying Decals  
 1. Clean the model surface with a wet cloth.  
 2. Cut out each decal gang from the decal sheet, and dip it in warm water for 30 seconds.  
 3. Use a fingertip to check if the decal is loose from the backing paper. If so, place it in the proper position on the model, and stick it off the backing paper onto the model.  
 4. Move the decal to the exact position with a wet fingertip, and remove all dry excess water or air bubbles under the decal with a soft cotton cloth.  
 5. When the decals are dry, use a wet cloth to gently wipe away any residue left around them.

■ Comment appliquer les decalcomanies correctement  
 1. Nettoyer la surface du modèle avec un chiffon humide.  
 2. Découper chaque decalcomanie de sa feuille adhésive, et la laisser tremper dans l'eau tiède pendant 30 secondes.  
 3. Vérifier avec le bout du doigt si le décalco est détaché du papier adhésif. Si oui, le placer à la bonne position sur le modèle et le coller.  
 4. Déplacer le décalcomanie à la position exacte avec le bout du doigt humide, et enlever toute l'eau excédentaire ou les bulles d'air sous le décalco avec un chiffon doux.  
 5. Quand les décalcomanies sont sèches, utiliser un chiffon humide pour enlever toute résiduelle laissée autour d'elles.

■ Das Korrekte Aufbringen der Abziehbilder  
 1. Oberfläche des Modells mit feuchtem Tuch reinigen.  
 2. Jedes Abziehbild von dem Bogen herausschneiden und 30 Sekunden in warmes Wasser tauchen.  
 3. Mit dem Finger prüfen, ob sich das Bild vom Trägerpapier gelöst hat. Wenn ja, so positionieren Sie es vorsichtig auf dem Modell.  
 4. Korrigieren Sie die exakte Lage mit feuchtem Finger und wischen Sie überschüssiges Wasser oder Luftbläschen unter dem Abziehbild mit einem weichen Baumwolltuch ab.  
 5. Nachdem die Abziehbilder trocken sind, wischen Sie alle Rückstände mit einem feuchten Tuch ab.

■ 貼紙正確粘貼的正確方法  
 1. 清潔模型表面，用濕布擦乾。  
 2. 將每張貼紙從貼紙紙上剪下，並將其放入水中，使其變軟。  
 3. 用指尖檢查貼紙是否正確地粘在模型上。  
 4. 如果貼紙沒有正確地粘在模型上，請將其從模型上取下，並重新粘貼。  
 5. 貼紙粘在模型上後，請用乾布擦乾貼紙，以去除任何殘留的膠水。