

1:72

AM-6027
FW 190 A/F/G
Super Detail Set

Airmodel
Products



Detail set for any Focke Wulf Fw 190 A/F/G kit:

Use a hobby knife on a hard pad or scissors to remove the parts from sprue.

Carefully clean the parts with a fine file. Glue the parts with cyanoacrylate only and paint it using an airbrush or brush with any type of paint. Primer first is recommended.

Caution: This product is not suitable for children below 14 years. Contains small parts and sharp edges.



DetailSet für jeden Focke Wulf 190 A/F/G Bausatz:

Mit einem Scharfen Messer auf einer harten Unterlage, oder einer Schere die Bauteile vom Rahmen trennen.

Vorsichtig mit einer feinen Feile die Bauteile säubern und mit Sekundenkleber kleben.

Es können alle herkömmlichen Farben zum lackieren verwendet werden. Es wird empfohlen eine Grundierung aufzutragen.

Vorsicht: Dieses Produkt ist für Kinder unter 14 Jahren nicht geeignet. Enthält sehr kleine Teile. Verletzungsgefahr durch scharfe Kanten und Ecken.

© Airmodel Products 2013

[Http://www.airmodel.de](http://www.airmodel.de) (email: info@airmodel.de)

Airmodel Products, Owner Matthias Simon
Hörsteiner Weg 1, 63500 Seligenstadt, Germany
Phn.: 0049 (0) 6182 899899



Cut / Remove
schneiden



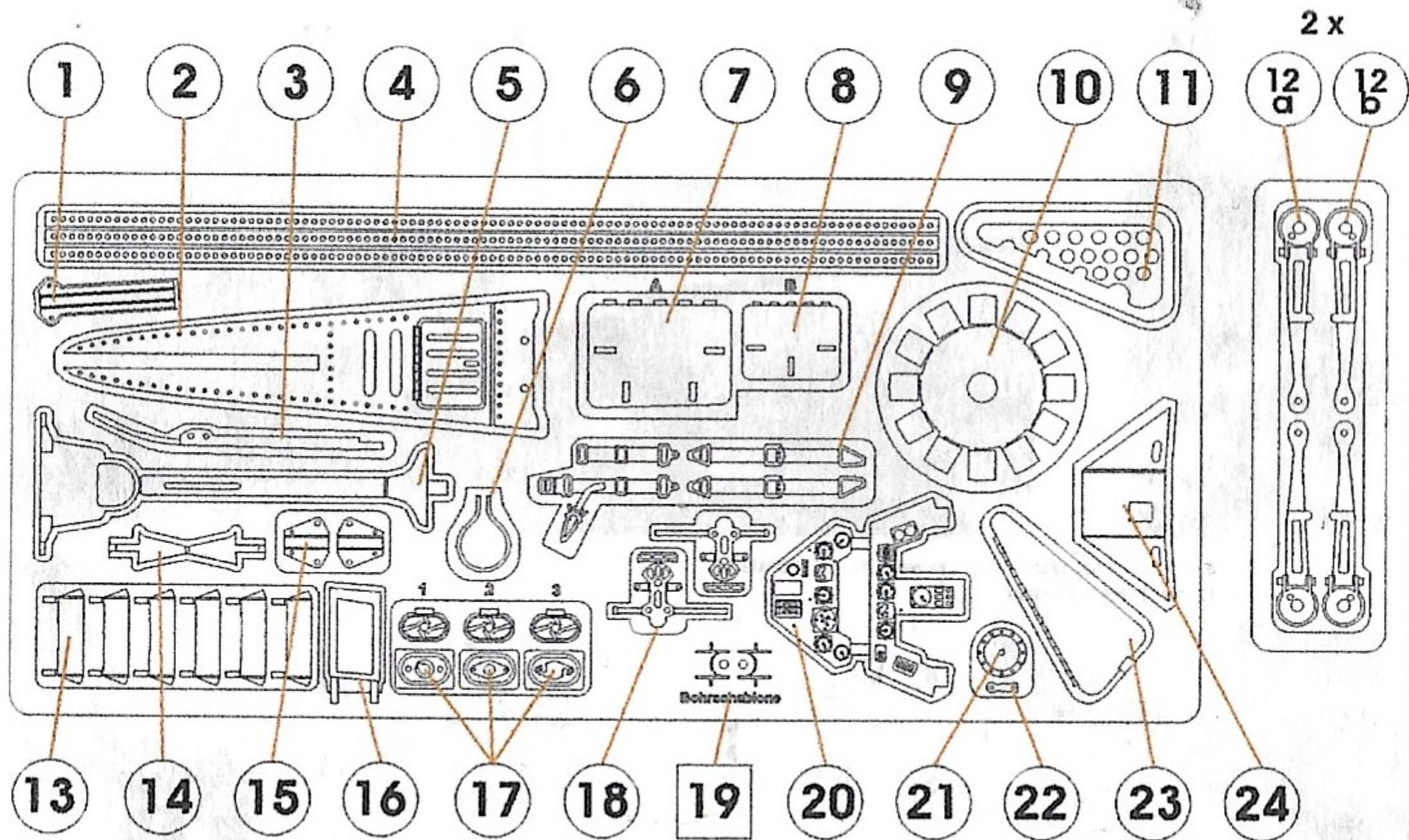
Mirror image
spiegebildlich



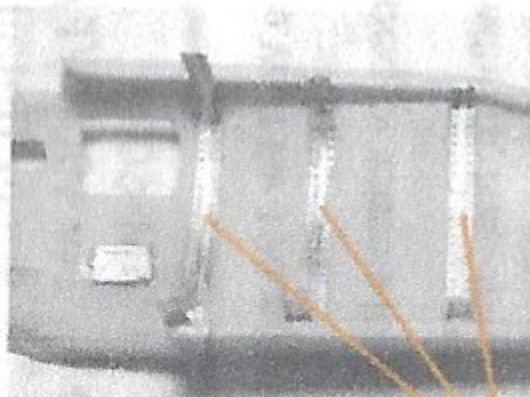
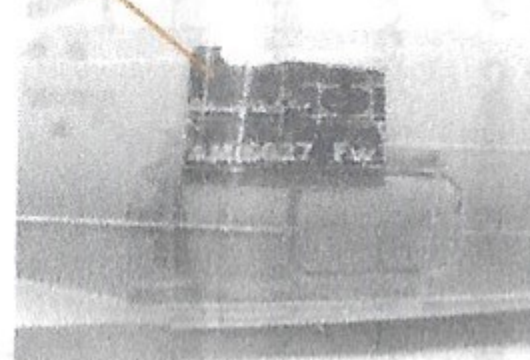
Optional
Wahlweise



Drill /
Bohren



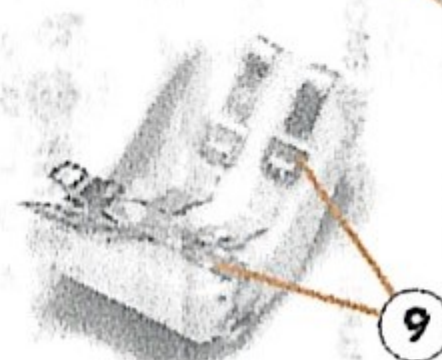
19 Bohrschablone für Teile Nr 17 /
drilling template for hinges and hatches



Für alle Wartungs-
klappen usw.
Rumpf von innen
ausdünnen!

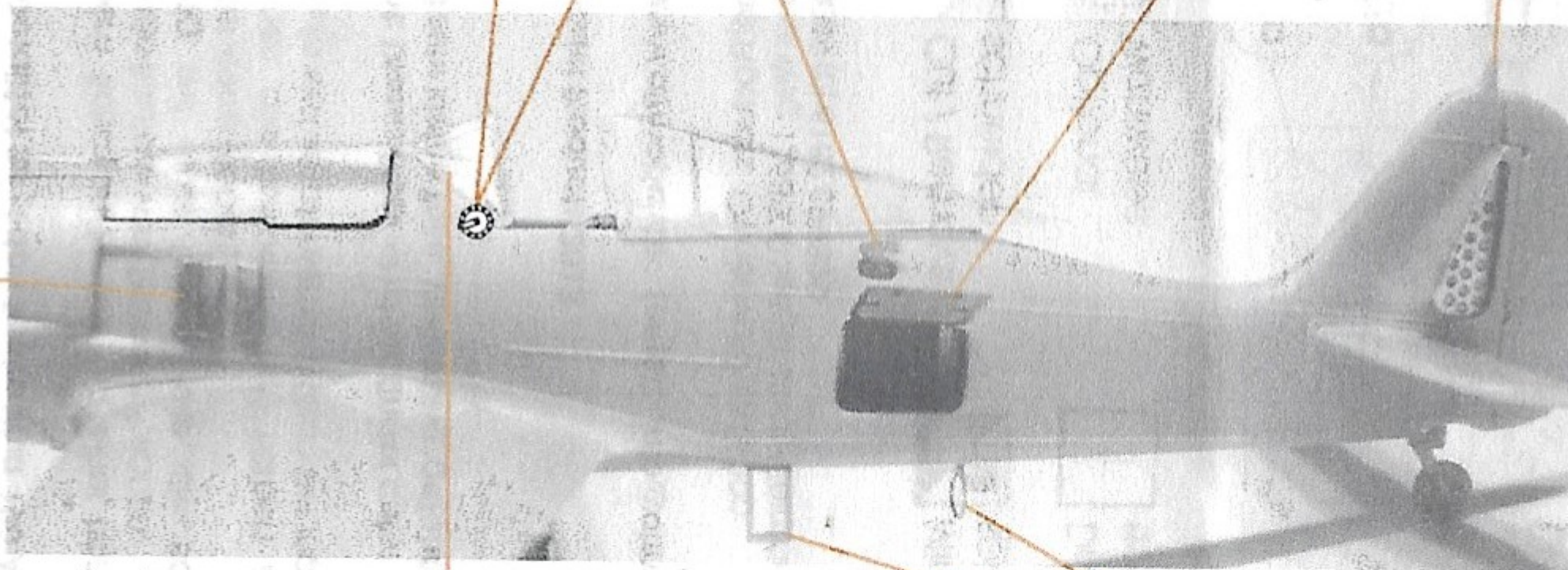
For all access Panels
aso. thin out
fuselage halves from
inside!

4



9

Fensterkurbel Steuerbordseite Innen/
windows crank inner starboard side



13

Blende auf Rumpf kleben
glue lens hood on fuselage

24 hierzu Spritzgussblende entfernen/
first remove kit part with knife

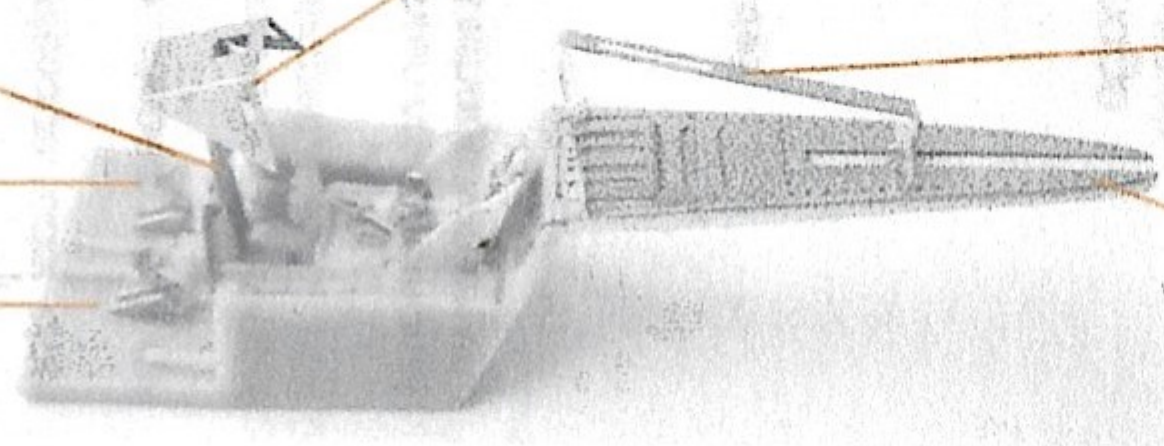
16

6

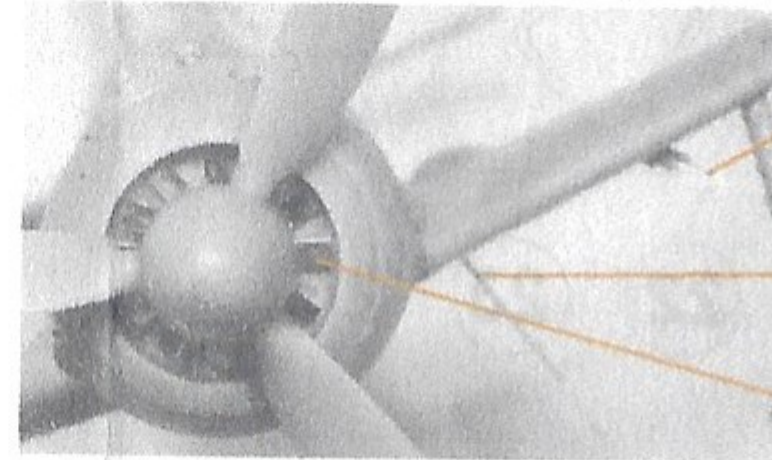
20

18

15



2



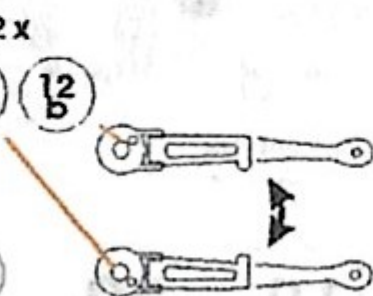
12

12

2 x

3

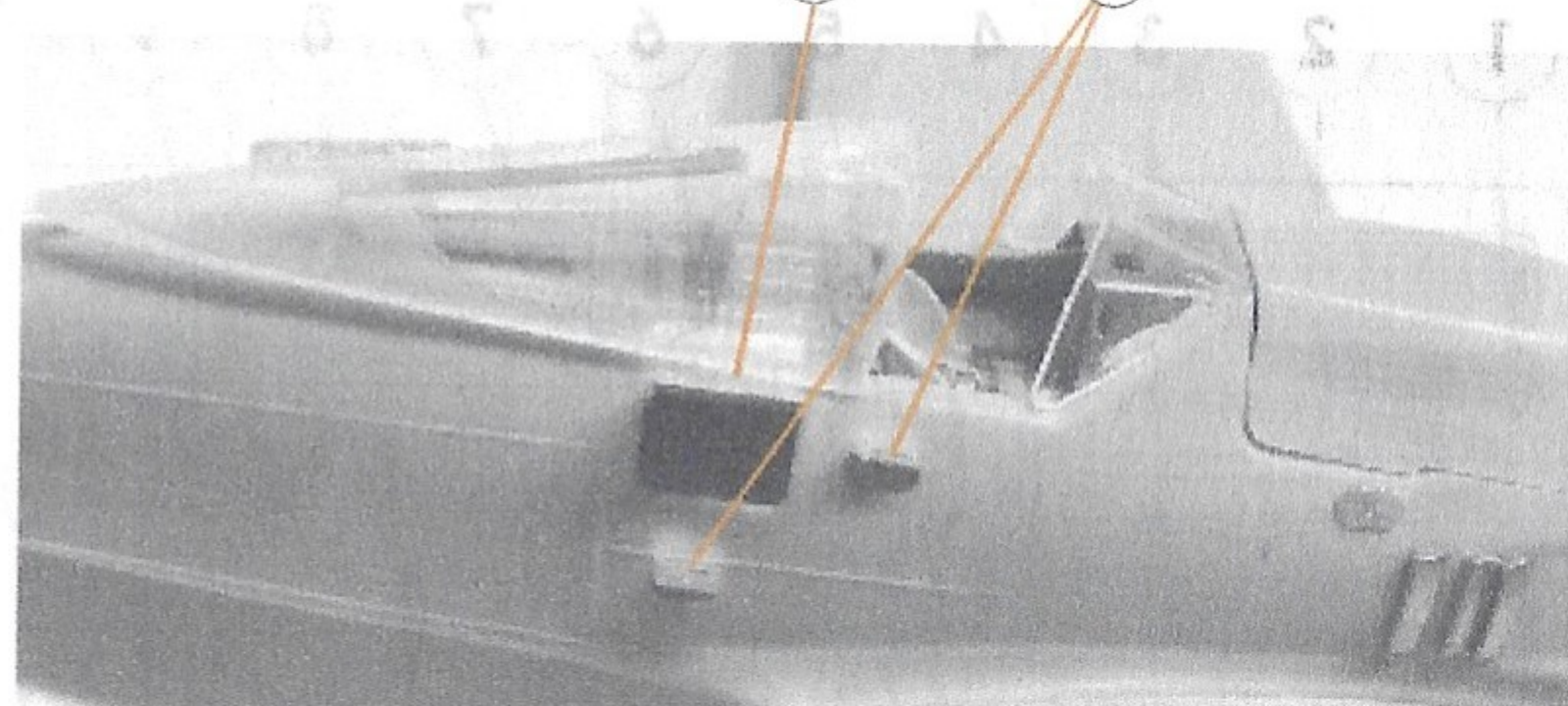
10



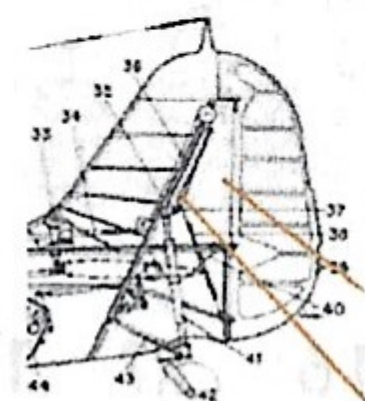
Fanblätter vom Bausatz entfernen/
remove fanblades of kitpart

8

17



12 a & b für rechtes und linkes Fahrwerk zusammenkleben/
glue 12 a & b for right and left gear



23

11

1

