



## AK35018 BOTTLES & CANS

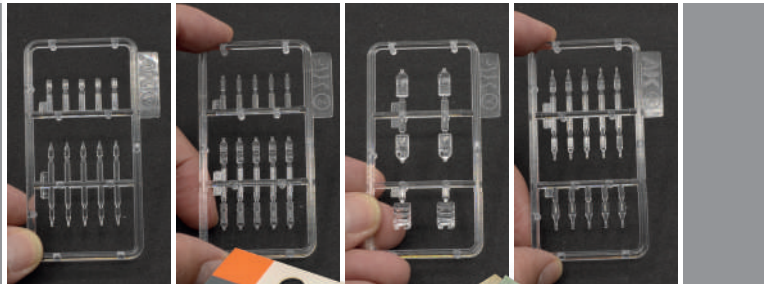
This reference includes various bottles, cans, and commercial containers that are very useful for completing a vehicle and when detailing and adding color to any diorama or vignette in 1:35 scale.

*Esta referencia incluye distintas botellas, latas y envases comerciales muy útiles para completar un vehículo y a la hora de detallar y dar colorido a cualquier diorama o viñeta en escala 1:35.*



It contains four clear plastic sprues with various containers and a high-quality decal sheet. In the instructions, you can see the decals that correspond to each type of bottle, can, or container, and they are designed to fit accurately.

*Contiene cuatro grapas de plástico transparente con los diferentes envases y una hoja de calcos de gran calidad. En las instrucciones puedes observar las calcos que corresponden a cada tipo de botella, lata o envase y están diseñadas para acoplarse a medida.*



To separate the different pieces from the sprues, it is advisable to use side cutters. For comfortable work, a trick is to leave some accessories attached to the sprue until the moment of placing them in their final location.

*Para separar las diferentes piezas de las grapas es recomendable emplear unos alicates de corte. Para trabajar cómodamente un truco es dejar algunos accesorios sujetos a la grapa hasta el momento de colocarlos en su ubicación final.*



It is recommended to use a knife and fine-grit sandpaper to remove any burrs and attachment points from the sprue.

*Se recomienda usar una cuchilla y lijas de grano fino para eliminar las rebabas y los puntos de fijación a la grapa.*

# GENERAL USAGE

## BRUSH PAINTING WITH 3GEN TRANSPARENT ACRYLICS PINTURA A PINCEL CON ACRÍLICOS 3GEN TRANSPARENTES



With the range of 3GEN transparent acrylic colors and a well-maintained brush, you can paint or tint various accessories. The colors in this range can be diluted with water and mixed together to achieve the desired shade. Since they are transparent colors, you will achieve greater intensity by applying successive layers of color. Always wait for the previous layer to dry before applying a new one.

Con la gama de colores acrílicos transparentes 3GEN y un pincel en buen estado podremos pintar o teñir los diferentes accesorios. Los colores de esta gama se diluyen con agua y se pueden mezclar entre sí hasta obtener un tono deseado. Como son colores transparentes obtendremos mayor intensidad aplicando capas sucesivas de color. Antes de aplicar una nueva capa deberemos esperar siempre a que seque la anterior.

## AIRBRUSH PAINTING WITH REAL COLORS TRANSPARENT LACQUERS PINTURA CON AERÓGRAFO CON LACAS REAL COLORS TRANSPARENTES



The RC transparent lacquers are ideal for airbrush application, thinned with their specific thinner RC701 or compatible lacquer thinners. They can also be applied with a brush. Successive layers can be applied to achieve the desired depth of color, respecting the drying time between each layer. To obtain the desired shade, the lacquers can be mixed together. The paint/thinner ratio in the airbrush may vary and depends on various factors, so it's advisable to conduct tests before painting.

Las lacas transparentes RC son ideales para aplicar con el aerógrafo diluidas con su diluyente específico RC701 o con diluyentes de lacas compatibles. También podemos aplicarlas a pincel. Podemos aplicar capas sucesivas para obtener la profundidad de color deseada, respetando el tiempo de secado entre una y otra. Para obtener el tono deseado podremos mezclar las lacas entre sí. El ratio de pintura/diluyente en el aerógrafo puede variar y depende de diversos factores por lo que conviene hacer pruebas antes de pintar.

# AK

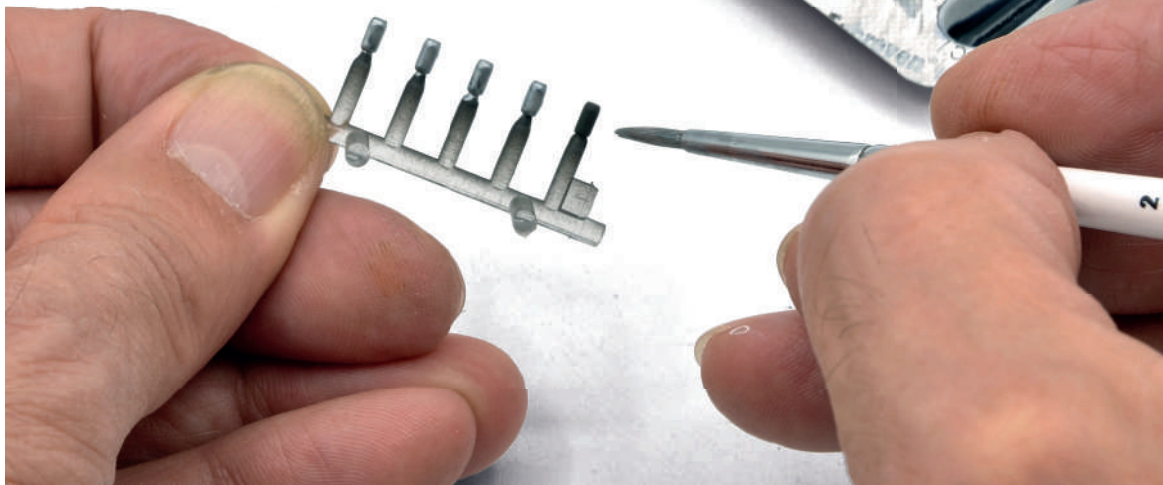
To paint details such as closures or caps, you can use brush-applied acrylic colors. To paint complete containers, you can use either a brush or an airbrush.

*Para pintar detalles como cierres o tapones podemos emplear colores acrílicos a pincel. Para pintar envases completos podemos emplear el pincel o el aerógrafo.*



For soda cans, we'll apply metallic tones before placing the decals

*Para las latas de refrescos aplicaremos tonos metálicos antes de colocar las calcomanías.*

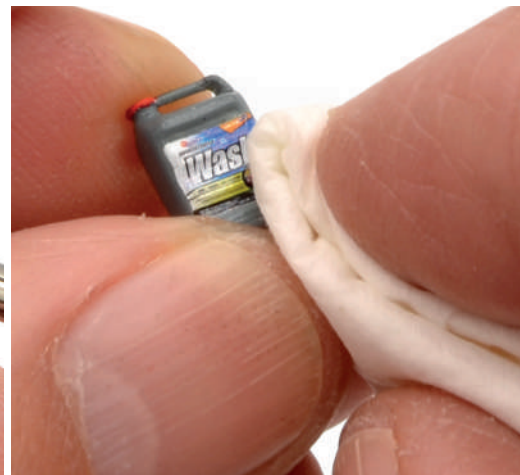
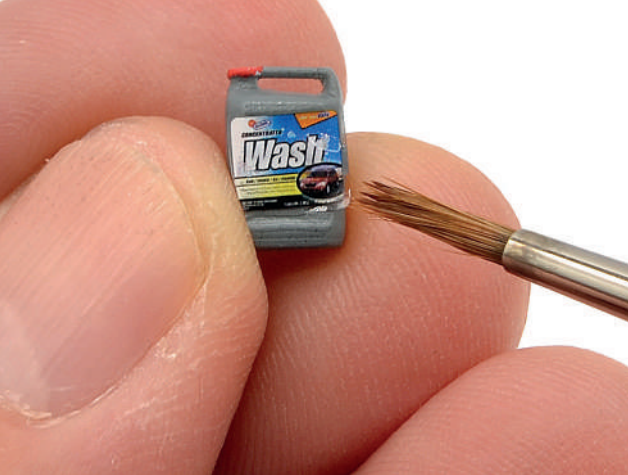


# GENERAL USAGE



After painting all the details, we'll apply the decals. The recommended materials include tweezers, a soft brush, a knife, a cloth or absorbent paper, water, and decal setting solution. Decals can be detached from the backing in warm water in just a few seconds. Once in place, we can saturate them with setting solution and wait a minute for it to soften the decal slightly, allowing us to conform it perfectly to the contours of the container with the help of a brush. We'll let the solution dry before handling it further, and finish adjusting it with the aid of a cloth if necessary.

*Una vez pintados todos los detalles colocaremos las calcas. Los materiales recomendados son pinzas, pincel suave, cuchilla, paño de tela o papel absorbente, agua y líquido adaptador de calcas. Las calcas se desprenden del soporte en agua tibia en algunos segundos. Una vez colocadas, podemos empaparlas con líquido adaptador y esperar un minuto para que haga efecto en la calca reblandeciendola ligeramente y así poder adaptarla perfectamente a las formas del envase con ayuda de un pincel. Dejaremos secar el líquido antes de manipularla y terminar de adaptarla con ayuda de un paño si es necesario.*






# GENERAL USAGE

## RECOMMENDED COLORS FOR PAINTING BOTTLES COLORES RECOMENTADOS PARA PINTAR LAS BOTELLAS

**3GEN**  
ACRYLICS

CLEAR BLUE	AK11214	CLEAR SMOKE	AK11215	BLUE	AK11184
CLEAR GREEN	AK11216	CLEAR RED	AK11213	GREY	AK11018
RED	AK11088	WHITE	AK11001		Recommended product <i>Producto recomendado</i>
YELLOW	AK11045	ALUMINIUM	AK11207		DECAL ADAPTER AK582



# AK

www.ak-interactive.com

# MODEL KITS

WWII German Armored Car  
Sd.Kfz.234/2 Puma **AK**



FJ43 SUV with hard top **AK**



FJ43 PICKUP with DSHKM **AK**



Deutsches Afrika Korps  
Pz.Kpfw.IV Ausf.D **AK**



FJ43 PICKUP with SPG-9 **AK**



LAND ROVER 88 Series 8A **AK**



INFANTRY SUPPORT WEAPONS **AK**



UNIMOG S 404 Europe & Africa **AK**



LAND ROVER 88 Series 8A **AK**



CHILDREN SET1: BOYS **AK**



BREUER IV Rail Shunter **AK**



UNIMOG S 404 Europe & Africa **AK**



PHOTOGRAPHERS different eras **AK**



AUTOMOTORE Rail Shunter **AK**



German Railway SCHWEBER PLATTFORMWAGEN TYPE 55YS **AK**



TECHNICAL RIDERS **AK**



DOUBLE RAILWAY TRACK SECTION **AK**



RAILWAY DEAD END **AK**



German Railway COVERED G10 WAGON **AK**



# GENERAL USAGE

X-3			CLEAR COLOR	1
X-2			CLEAR COLOR	2
X-1			CLEAR COLOR	3
W-3			CLEAR COLOR	4
W-2			CLEAR COLOR	5
W-1			SOLID COLOR	6
Z-3			CLEAR COLOR	7
Z-2			CLEAR COLOR	8
Z-1			CLEAR COLOR	9
Y-3			SOLID COLOR	10
Y-2			SOLID COLOR	11
Y-1			CLEAR COLOR	12