



ZOUKEI-MURA INC. PRESENTS

# SUPER WING SERIES®

-1/32スケールで綴る伝説の戦闘機とあなたの物語-  
The story of these legendary fighters and you written in 1/32 scale

ZOUKEI-MURA INC. PRESENTS SUPER WING SERIES No.12

1/32 Dornier Do 335 A-12 Pfeil



ZOUKEI-MURA INC. WEB

**www.zoukeimura.co.jp**

株式会社 造形村  
ZOUKEI-MURA INC.

制作造形 © VOLKS・造形村  
Production and Creation © ZOUKEI-MURA INC. All rights reserved.

■製造元 株式会社造形村 ■販売元 株式会社ボックス  
■お問い合わせ先 株式会社 造形村 SWS アフターサービス係 TEL: 0771-62-4003 FAX: 0771-68-1030  
■電話受付時間: 平日11:00~18:00 (土日祝日年末年始を除く)  
電話番号はよく確かめてからお間違いないようご注意ください。  
■Eメール: afterservice@volks.co.jp (for Japan Only)

■ Manufacturer: ZOUKEI-MURA INC. ■ Authorized representative and distributor: VOLKS INC.  
60 Goshonouchi Nakamachi Shichi-jo, Shimogyo-ku Kyoto 600-8862 JAPAN Tel: (+81) 75-325-1171 Web Site: www.volks.co.jp  
■ Inquiries: VOLKS Customer Service - imos@volks.co.jp (for Overseas Only)  
● Please keep all information for future reference.

**Nur für den Dienstgebrauch!**

# Do 335 A-12

## Die Bauanleitung

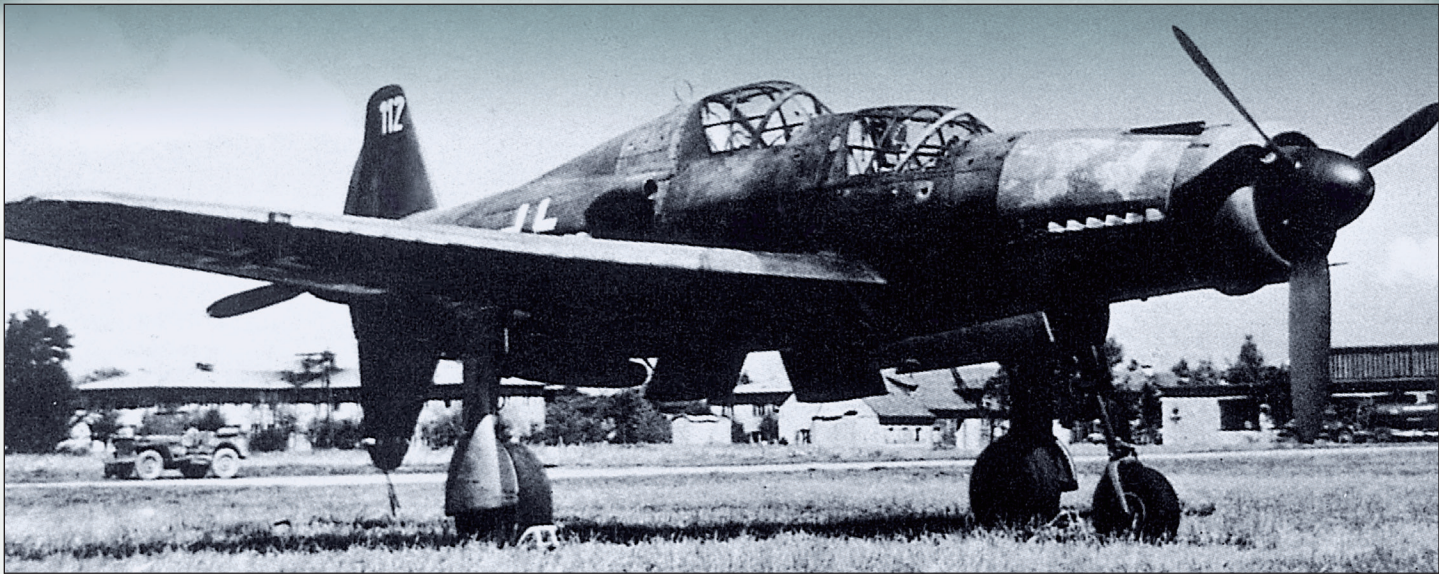


別紙1/32「Do 335 A-0」説明書と本書を合わせて確認して、組み立て内容を理解してから工作を始めてください。  
Please refer to this manual, together with the 1/32 Do 335 A-0 instruction manual,  
to understand how to assemble this kit before you start working on it.

**Ausgabe Dezember 1944**

**Zoukei-mura AG**





ドイツ空軍 ドルニエ Do 335 A-12 プファイル

## Luftwaffe Dornier Do 335 A-12 Pfeil

Do 335 A-12は複座の練習戦闘爆撃機型である。数あるDo 335のバリエーション機の1つで、単座戦闘爆撃機型の先行量産型(A-0)から112号機(W.Nr.230112)と121号機(W.Nr.230121)の2機が作られた。バリエーションの原則としてAシリーズが戦闘爆撃機、Bシリーズが重戦闘機(駆逐機)として開発されたが、他のバリエーション機としては、Do 335 A-1(エンジンを「DB 603 E」に強化した戦闘機型)や、Do 335 A-4(偵察機型、最高速度780km/h)、Do 335 A-6(複座の夜間・全天候戦闘機型)などが開発された。

複座の前席はベース機となった先行量産型ほぼそのまま(射出座席あり)で練習生が搭乗。本来、前席の後方にあるはずの胴体内燃料タンクを撤去して追加された後席(射出座席なし)には教官が搭乗し、後席計器盤は必要最小限の計器類しかない簡素な統制型が採用された。この後席追加による「こぶ」のようなキャノピーとそのフェアリングのため、単座型とは胴体上部形状が大きく異なり、Do 335のもうひとつの愛称でもある「アマイゼンベア」(Ameisenbär:オオアリクイ)としての印象をより強烈なものとしている。また、胴体右側面の後席キャノピー後ろ付近に後部エンジン点検用の四角いパネルがあり、胴体左側面の後席キャノピー下付近には乗降用の足掛けが追加されているなど細部も異なるが、当時の実機写真や資料も少なく、不明瞭な点が多い。

SWSキットでは、米スミソニアン博物館に唯一現存するDo 335の実機を徹底取材しSWSキット化された単座戦闘爆撃機型の先行量産型(A-0)を基に、特徴的な「こぶ」付きの背中を持つ外観形状を、その内部構造とともに正確かつに詳細に再現。バリエーション豊富なDo 335の中でも一際異彩を放つこの機体がなぜこのような外観形状をしているのか、なぜこのような機体が激化を増す大戦末期のただ中に求められたのか、SWSキットを組みながら、数々の特許を獲得した発明家ドルニエの生きた激動の時代にその思いを馳せてみて欲しい。

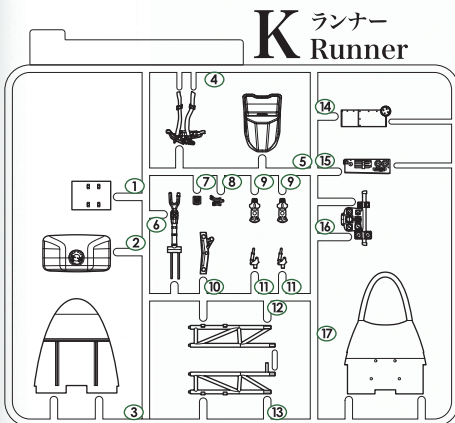
The Do 335 A-12 is a twin-seat trainer bomb-fighter. One of the numerous variations of Do 335, from the early mass-produced single seat bomb-fighter A-0, two machines were produced: n.112 (W.Nr.230112) and n.121 (W.Nr.230121). Basically, the A-series machines were developed as bomb-fighters, while the B-series as heavy fighters (destroyers), however, other variations were also developed, like the Do 335 A-1 (jet-fighter with an empowered DB 603 E engine), the Do 335 A-4 (recognition plane, full speed of 780km/h) or the Do 335 A-6 (twin-seat all-weather night-fighter) etc.

The front seat (with ejection seat) of this version is almost identical to the mass-produced single-seat version; that is where the trainee would sit. The mid-fuselage fuel tank, originally installed behind it, has been removed and replaced with a back seat (no ejection seat), where the instructor would sit, and the instrument panel was simplified with only the minimal required instruments. Because of the addition of the lump-like rear canopy and its fairing, the upper shape of the fuselage is very different from the single-seater, giving a very strong image, reason of another nickname of the plane: Ameisenbär (giant anteater). Furthermore, subtle differences like the square panel for rear engine inspection on the back of the backseat canopy on the right side of the fuselage, or the foothold to get in/off, added on the underside of the backseat canopy on the left side of the fuselage, are still obscure in many points because of the few pictures and documents of the era.

In this SWS kit, we accurately reproduced in details that particular exterior shape with a "lump" on its back, and its interior structure, based on the early mass-produced A-0 single-seater, turned into an SWS kit after a thorough research on the only existing Do 335 machine, kept at the Smithsonian Museum in the U.S. Why did this aircraft have such an outer shape that made it stand out even among the numerous variations of the Do 335? Why was it requested only during the last period of the Great War, when the conflict got more and more intense? When you build this SWS kit, think about the violent era Dr. Dornier, inventor and holder of several patents, was living in.

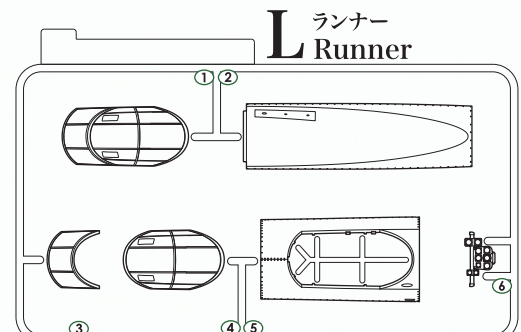
## Parts List / パーツリスト

### Do 335 A-12 Pfeil ランナー Runner



### Do 335 A-12 デカール 1枚 Do 335 A-12 Decal x 1

1/32 Do 335 A-0説明書54-55ページのパーツリストと合わせて確認します。パーツ請求については、1/32 Do 335 A-0説明書55ページ「パーツ請求について」を、良く読んで確認し、部品請求の際には右の1/32 Do 335 A-12の「部品請求カード」を使用して請求してください。Please check the kit contents, also referring to the parts list on pages 54-55 of the 1/32 Do 335 A-0 assembly manual. To purchase additional sprues or kit components, please contact the store where you purchased the kit. If you purchased the kit from the VOLKS Japan website, please contact imos@volks.co.jp; if you purchased the kit from VOLKS USA, please contact service@volksusa.com.



ランナー	品名	価格(税抜き)
Do 335 A-12 K ランナー	ランナー	¥1,100
Do 335 A-12 L ランナー	ランナー	¥1,100
Do 335 A-12 デカール	デカール	¥1,100
後席キャノピー用 マスキングシール	後席キャノピー用 マスキングシール	¥1,100
送料	送料	¥1,100
消費税	消費税	¥1,100

### 後席キャノピー用 マスキングシール 1枚 For Backseat Canopy Masking Seal x 1

前席用マスキングシールと間違わないようにご注意ください。  
Be careful not to confuse it with the front-seat masking seal.

### 【部品請求カード】 For use in Japan Only! ZOUKEI-MURA INC. PRESENTS SUPER WING SERIES® No.12 1/32 Do 335 A-12 Pfeil

◆請求ランナー



◆電話番号

(フリガナ)

◆消費税 (パーツ請求受取時税率分)

◆消費税 (パーツ請求受取時税率分)

◆消費税 (パーツ請求受取時税率分)

◆消費税 (パーツ請求受取時税率分)

◆消費税 (パーツ請求受取時税率分)

◆消費税 (パーツ請求受取時税率分)

◆消費税 (パーツ請求受取時税率分)

1/32 Dornier  
Do 335 A-12 Pfeil

Assembly  
組み立て

A-12  
パーツ番号:  
Part Number

！  
組み立ての際の注意点:  
Warning Note When Assembling

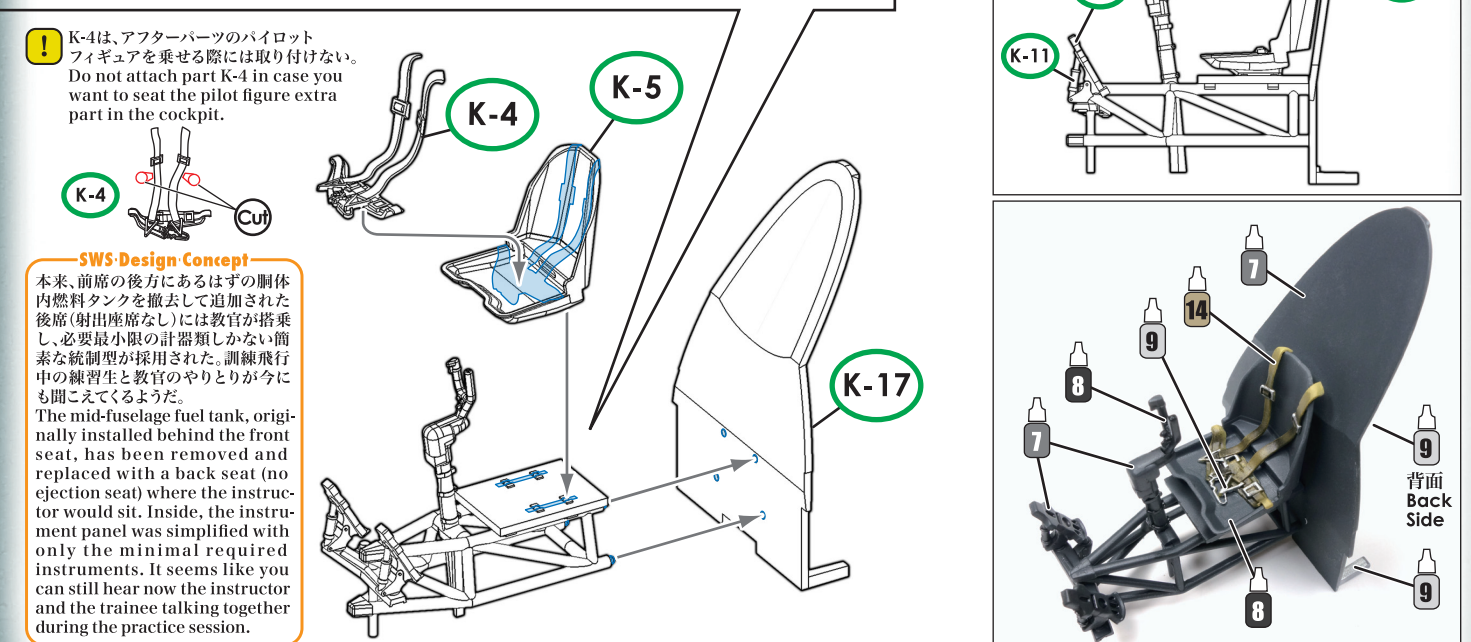
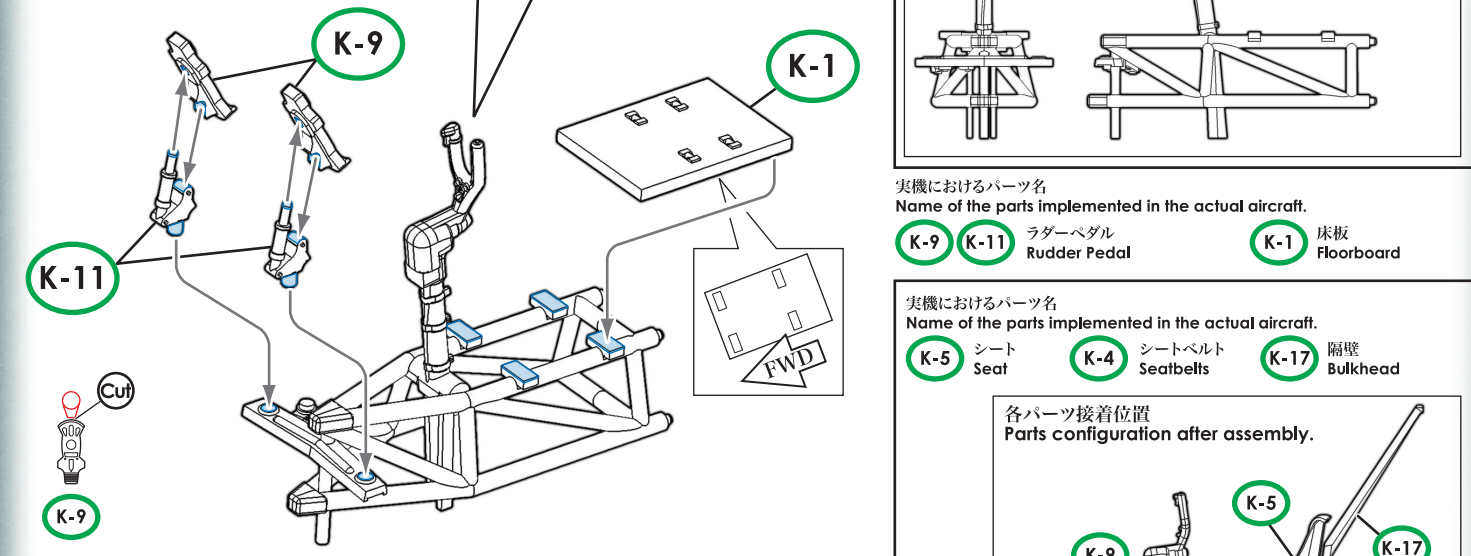
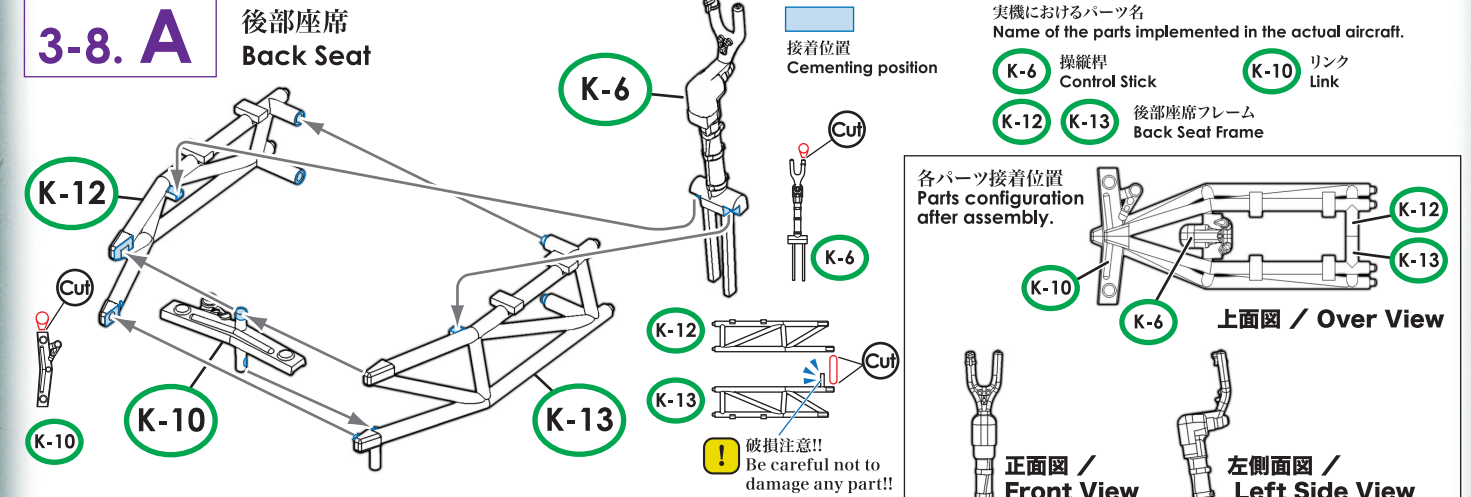
Cut  
不要部分をカットする:  
Cut the parts you don't need

## Assembly 組み立て

組立ての際に必ずお読みください。  
When assembling please be absolutely  
certain to read the following.

基本的に別紙1/32「Do 335 A-0」説明書の通りに組み立てます。一部、変更点や追加パーツがありますので、必ず本書・1/32「Do 335 A-12」説明書を合わせて確認し、内容をご理解の上、組み立ててください。注意事項や記号・使用塗料などは、別紙1/32「Do 335 A-0」説明書6ページにて確認してください。塗装とデカールの解説は、本書記載の内容を参考にしてください。

The assembly is basically the same as it is illustrated on the 1/32 "Do 335 A-0" instruction manual. As some points are different and some additional parts are necessary, please read carefully this 1/32 "Do 335 A-12" instruction manual, and once you have well understood its contents proceed with the assembly. Check the important notices at page 6 of the 1/32 "Do 335 A-0" instruction manual. For painting and decals, please check the contents of this instruction manual.



塗料番号: Paint Number	71055(MA055) グレイグリーン Grey Green	71057(MA057) ブラック Black	71063(MA063) シルバー(メタリック) Silver (Metallic)	70987(MC111) ミディアムグレイ Medium Grey
--------------------------	---------------------------------------	-------------------------------	--	---



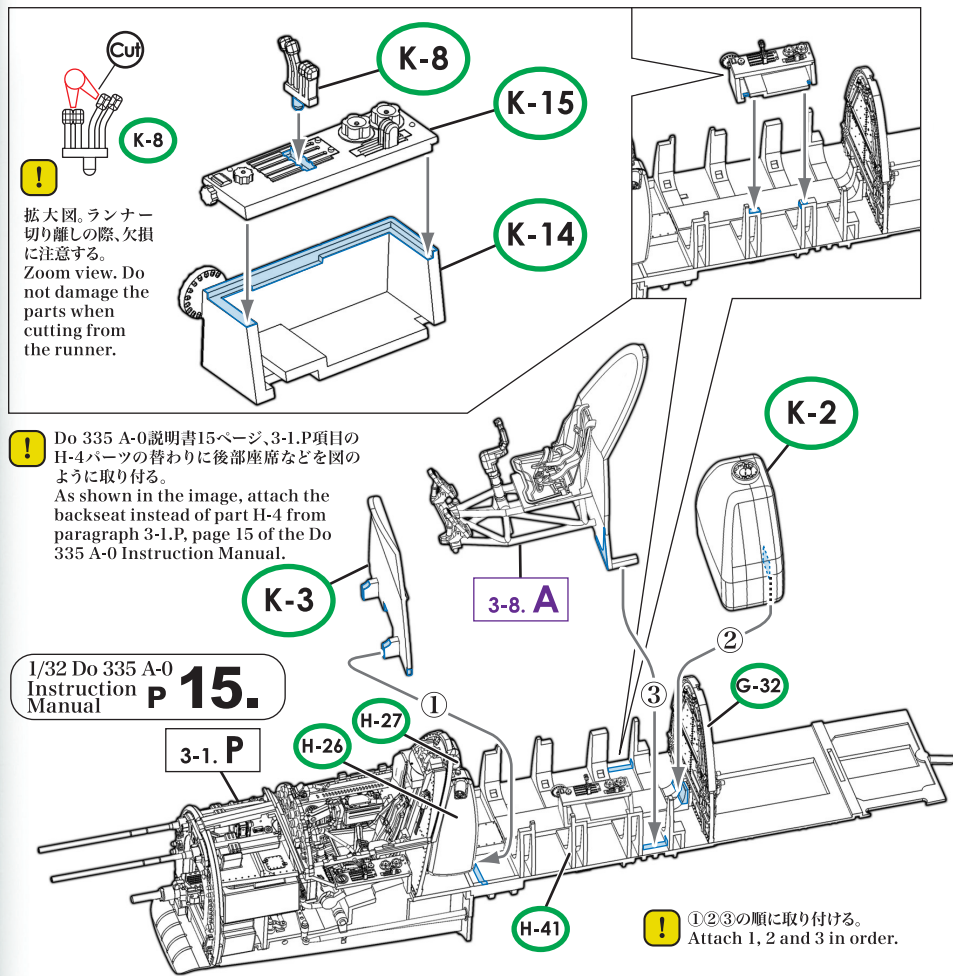
1/32 Do 335 A-0  
Instruction Manual

P 15.

3-1. P

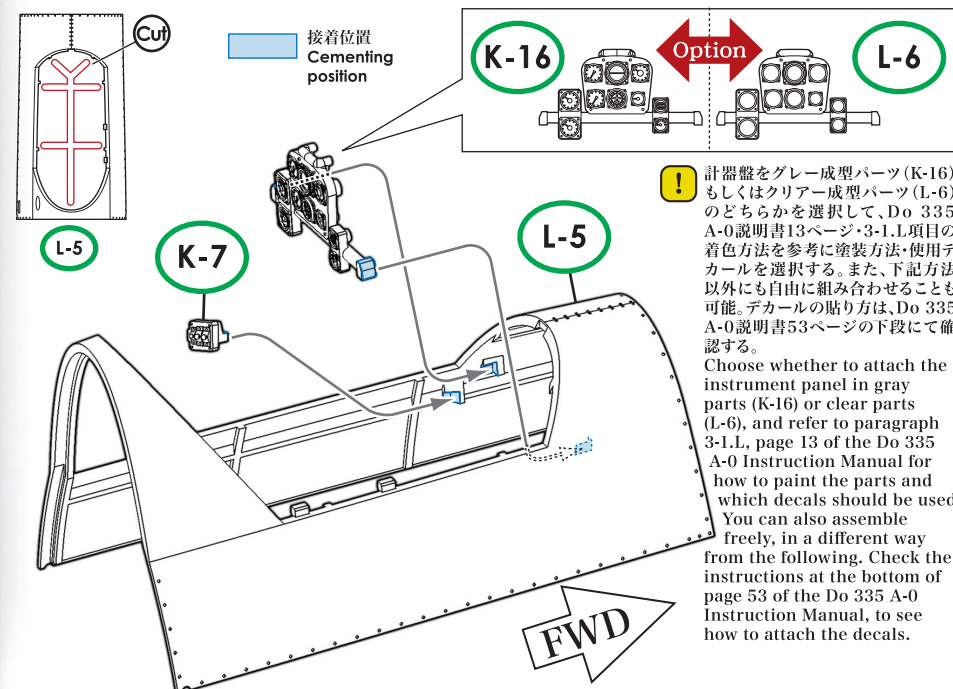
H-4 は、使用しません。  
Do not use part H-4.

接着位置  
Cementing position



3-8. B

胴体上部外板と後部座席計器盤  
Fuselage Upper External Panel & Back Seat Instrument Panel



実機におけるパーツ名  
Name of the parts implemented in the actual aircraft.

K-8 燃料コック、スロットルレバー  
Fuel Cock, Throttle Lever

K-14 K-15 コンソール  
Console

K-3 隔壁  
Bulkhead

K-2 胴体内燃料タンク  
Fuselage Fuel Tank

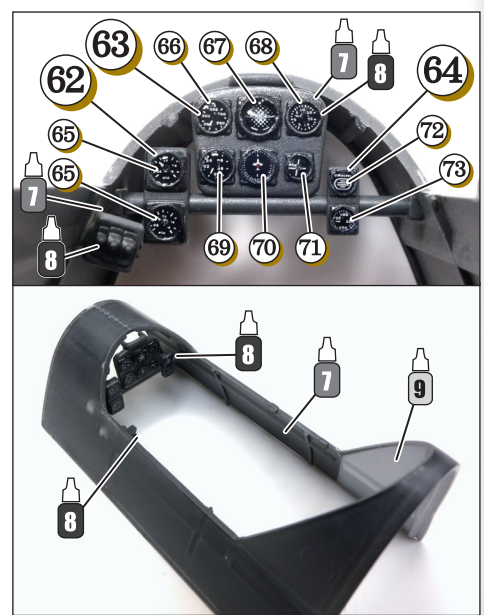


実機におけるパーツ名  
Name of the parts implemented in the actual aircraft.

K-16 L-6 計器盤  
Instrument Panel

K-7 コンソール  
Console

L-5 胴体上部外板  
Fuselage Upper External Panel



1/32 Do 335 A-0  
Instruction Manual

P 49.

3-7. H

A-2 A-10 は、使用しません。  
Do not use parts A-2 and A-10.

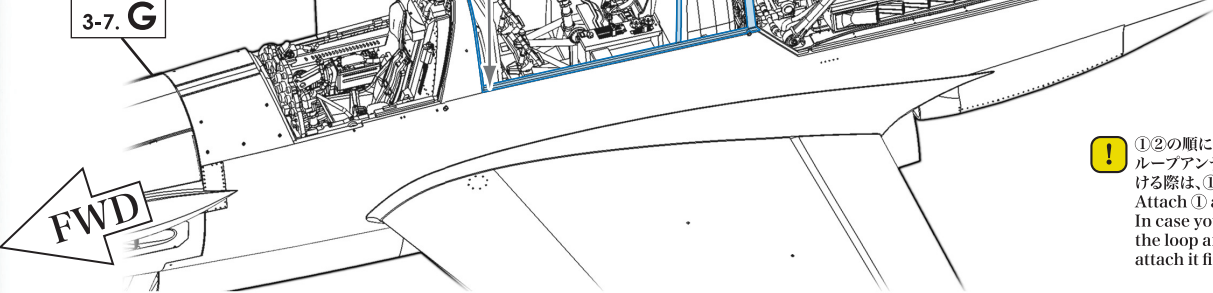
接着位置  
Cementing position

Do 335 A-0説明書49ページ、3-7.H項目のA-2・A-10パーツの替わりに胴体後部外板とリアエンジンカウルを図のように取り付ける。  
As shown in the image, attach the rear outer plate of the fuselage and the rear engine cowl instead of parts A-2 and A-10 from paragraph 3-7.H, page 49 of the Do 335 A-0 Instruction Manual.

1/32 Do 335 A-0  
Instruction Manual

P 49.

3-7. G



実機におけるパーツ名  
Name of the parts implemented in the actual aircraft.

L-2 リア エンジンカウリング  
Rear Engine Cowling

ループアンテナは、付いていない状態と、付いた状態が選択出来る。取り付ける際は、Do 335 A-0説明書49ページ、3-7.H項目の右側、「ループアンテナ(D-20)の取り付け方法」を参考に裏面から穴開けて取り付ける。  
You can choose whether to attach or not the loop antenna. If you choose to attach it, open a hole from the back side of the rear engine cowling to attach the antenna as mentioned in the "How to attach the loop antenna (part D-20)" corner from paragraph 3-7.H, page 49 of the Do 335 A-0 Instruction Manual.

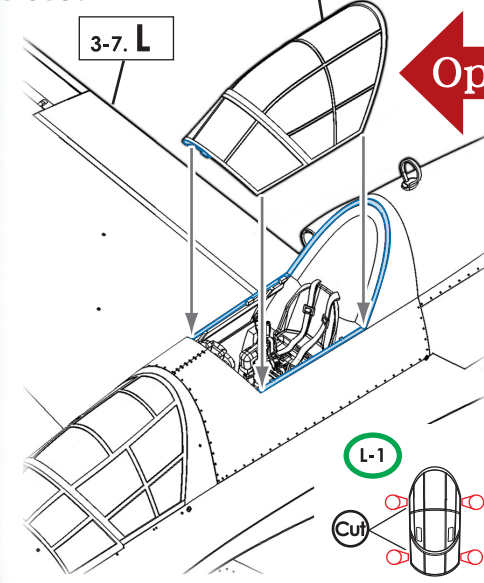
①②の順に取り付ける。  
ループアンテナ (D-20) を取り付ける際は、①よりも先に取り付ける。  
Attach ① and ② in order.  
In case you want to attach the loop antenna (part D-20), attach it first, even before ①.

1/32 Do 335 A-0  
Instruction Manual

P 51.

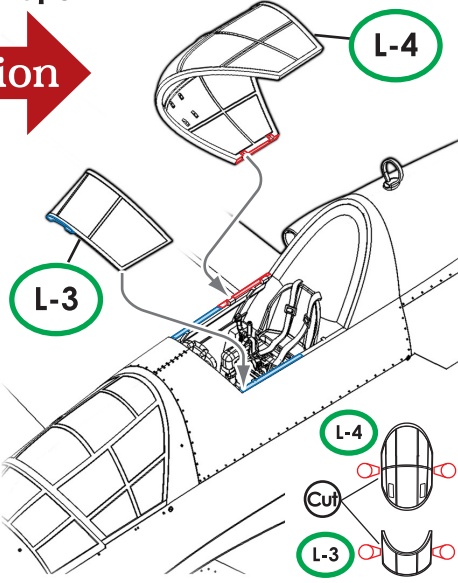
3-7. L

後部座席キャノピー  
閉じ状態  
Back Seat Canopy:  
Closed



Do 335 A-0説明書51ページ、3-7.L項目の前席のキャノピーに続いて、後席のキャノピーを閉じ状態と開き状態のどちらかに選択して取り付け。  
After the front-seat canopy from paragraph 3-7.L, page 51 of the Do 335 A-0 Instruction Manual, choose whether to reproduce the backseat canopy closed or open and attach it.

後部座席キャノピー  
開き状態  
Back Seat Canopy:  
Open

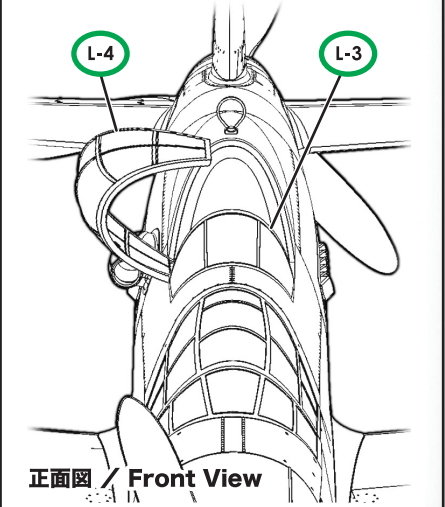


実機におけるパーツ名  
Name of the parts implemented in the actual aircraft.

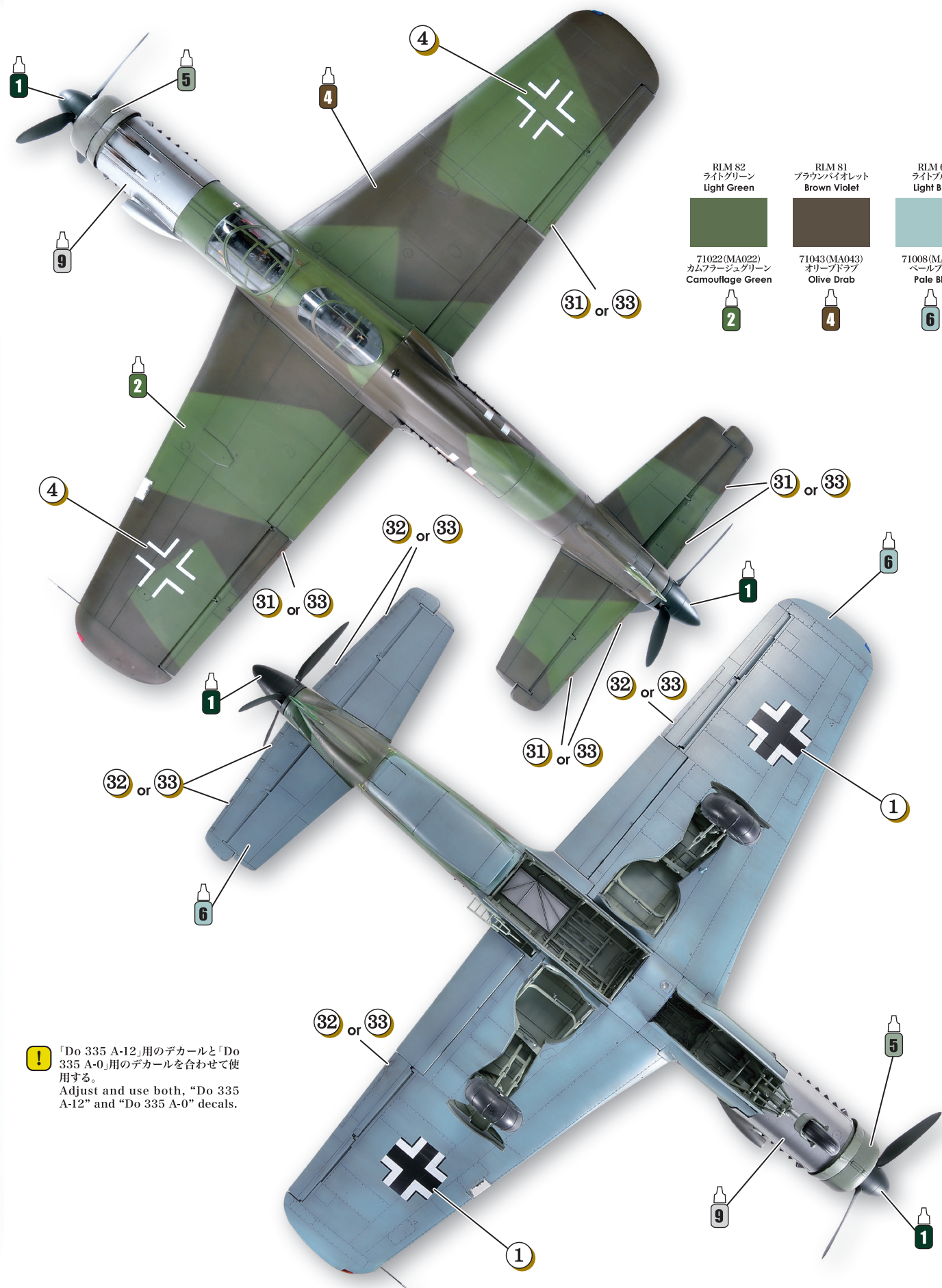
L-3 ウインドシールド  
Windshield

L-4 キャノピー  
Canopy

各パーツ接着位置  
Parts configuration after assembly.

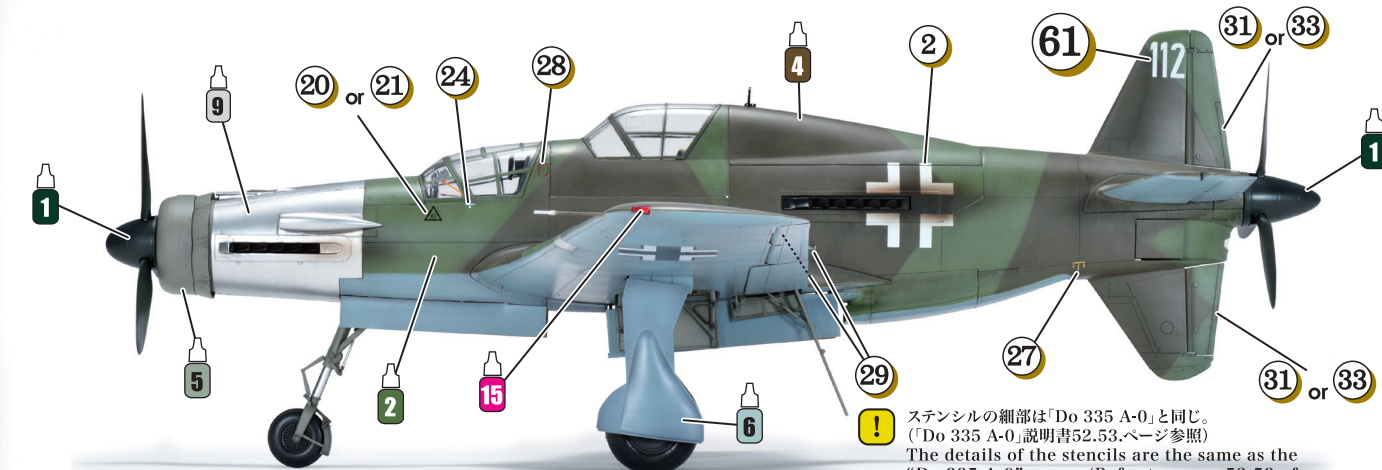




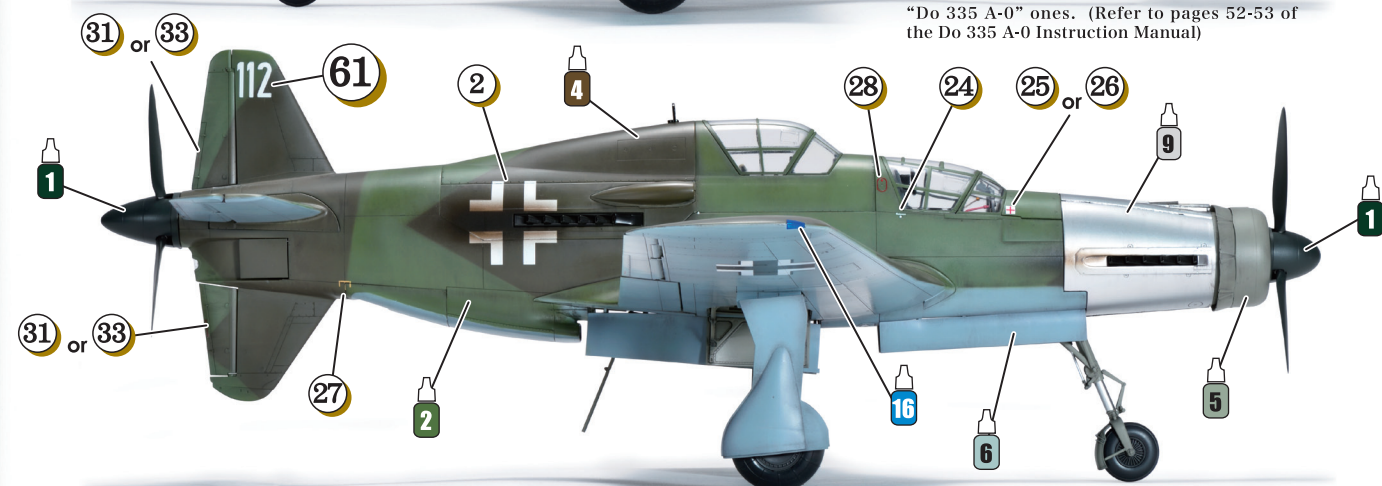


71022(MA022) カムフラージュグリーン Camouflage Green	71043(MA043) オリーブドラブ Olive Drab	71008(MA008) ペールブルー Pale Blue
2	4	6

! 「Do 335 A-12」用のデカールと「Do 335 A-0」用のデカールを合わせて使用する。  
Adjust and use both, "Do 335 A-12" and "Do 335 A-0" decals.



! ステンシルの細部は「Do 335 A-0」と同じ。  
("Do 335 A-0"説明書52.53.ページ参照)  
The details of the stencils are the same as the  
"Do 335 A-0" ones. (Refer to pages 52-53 of  
the Do 335 A-0 Instruction Manual)



! 「Do 335 A-12」用のデカールと「Do 335 A-0」用のデカールを合わせて使用する。  
Adjust and use both, "Do 335 A-12" and "Do 335 A-0" decals.

# マスキングシール 使用方法 / How to Use the Masking Seals

●キャノピーを塗装する際に使用すること。  
\* Use these when painting the canopy.

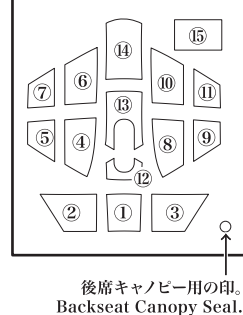
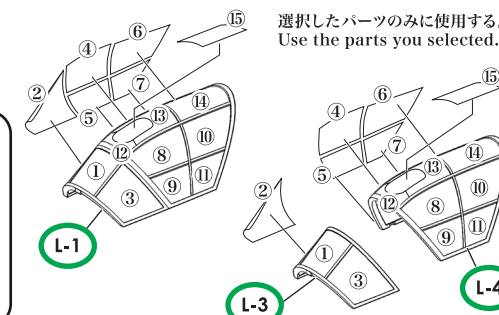
1. ガラス面の形状に合わせて貼り付ける。  
Apply the masks to match the shape of the glass.

2. 裏面もマスキングする。  
Cover the reverse side with masking tape as well.

3. 機体色を塗装してマスキングを剥がす。  
Paint with the fuselage color, and then remove the masks.

## 後部座席キャノピー Backseat Canopy

! この図は、後部座席のキャノピーです。前席キャノピーのマスキングシール使用法は、Do 335 A-0説明書53ページの下端にて確認する。  
This image shows the backseat canopy. Check the instructions at the bottom of page 53 of the Do 335 A-0 Instruction Manual, to see how to use the masking seal for the front-seat canopy.



後部座席キャノピー用の印。  
Backseat Canopy Seal.