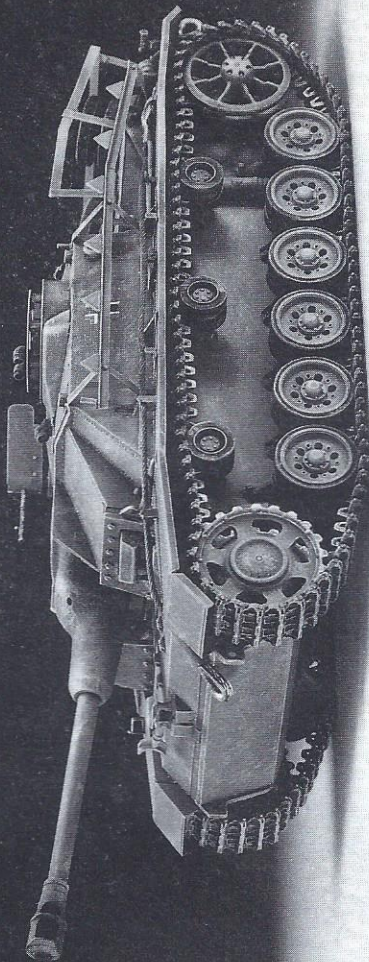
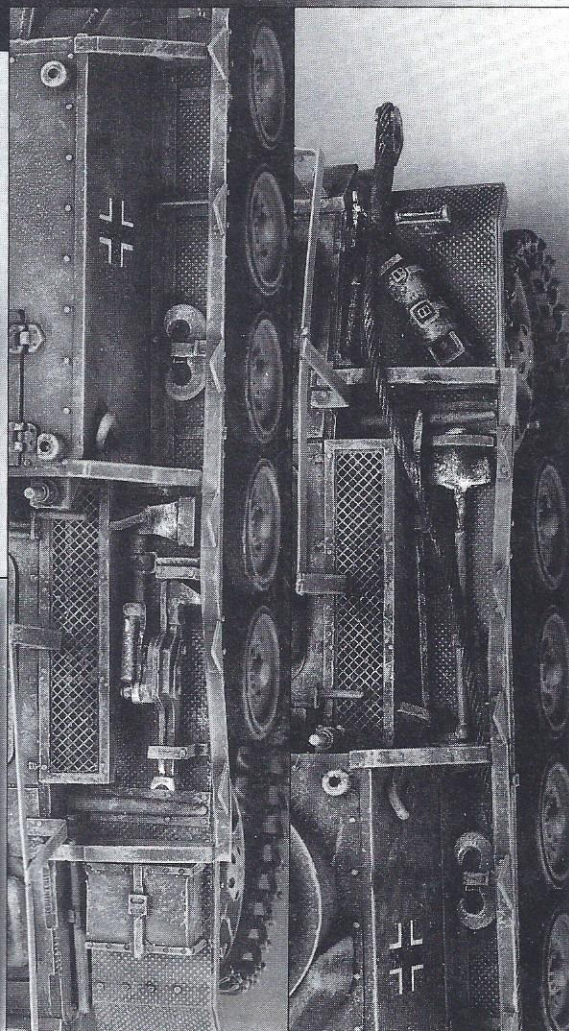
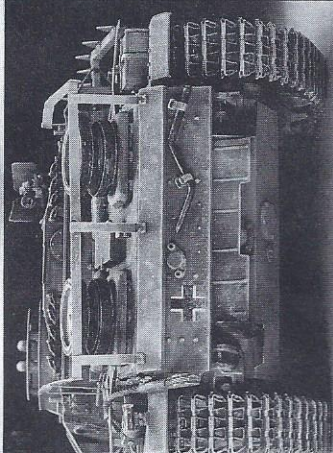
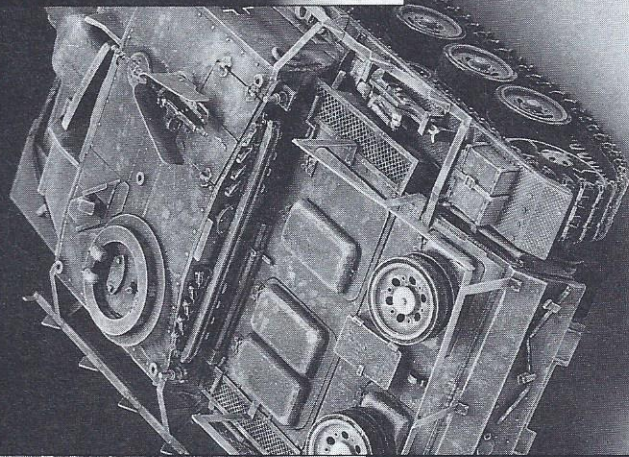
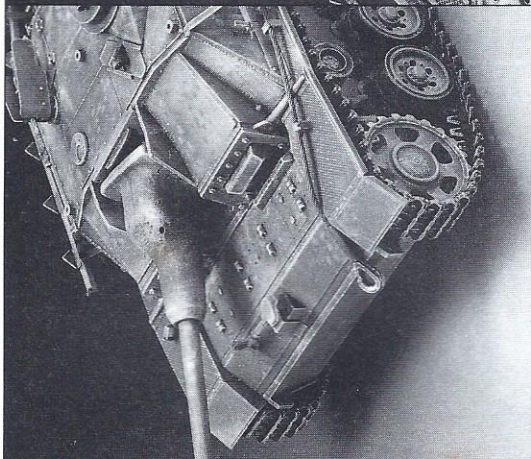
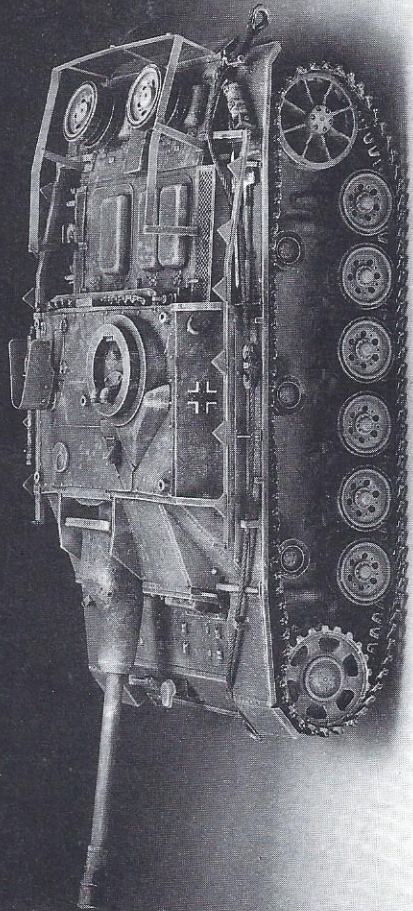




グンゼ産業・ホビークラブ部
東京都千代田区神田錦町3-17 TEL.03-3391-1457



HIGH-TECH MODEL 1/35 SCALE
7.5cm Sturmgeschütz 40 Ausf G
(Sd Kfz 142/1)



Marks for assembling 組立図に使用する記号

C Cement 接着する。

Don't cement はめ込む。

Polish with a wire brush or a sandpaper or a steel wool
ワイヤーブラシ、サンペーパー、スチールウールなどで磨く。

2.0 Drill a hole with a $\phi 2.0$ drill.
ドリルで $\phi 2.0$ の穴をあける。

B Bend with pincers or pliers
ペンチ、ヤットコなどで曲げる。

C Cut off with nippers ニッパーなどで切り取る。

S Shave with a file. ヤスリなどで削る。

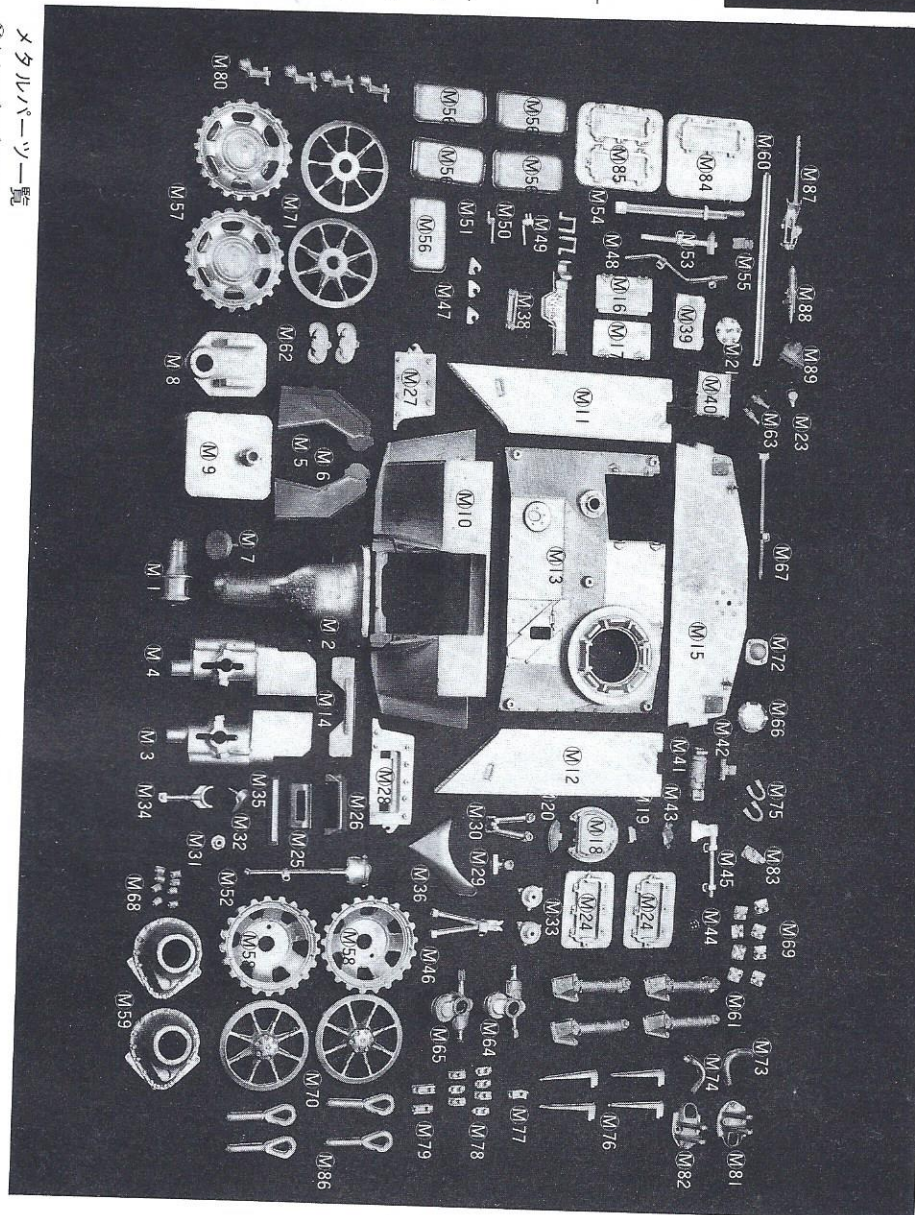
PE Etching parts. エッチングパーツです。

1 Mr. Color number. Mr.カラーの色番号です。

H-1 Aqueous Hobby Color number. 水性ホビーカラーの色番号です。

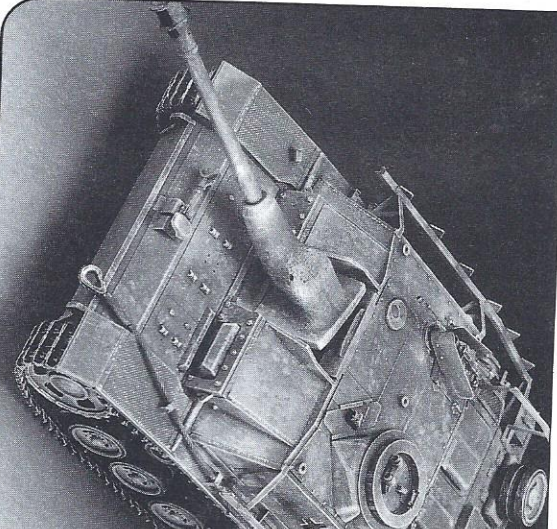
メタルパーツ一覧

- M1: ノーズブレード
- M2: 防護
- M3: 砲本体右側
- M4: 砲本体左側
- M5: 砲架ベースA
- M6: 砲架ベースB
- M7: 砲架ベースC
- M8: 砲架ベースD
- M9: 砲架ベースE
- M10: 砲架ベースF
- M11: 砲架右側部
- M12: 砲架左側部
- M13: 砲架上部
- M14: 砲架前上部
- M15: 砲架前下部
- M16: 装填専用ハッチA
- M17: 装填専用ハッチB
- M18: キューボラハッチ
- M19: キューボラヒンジ
- M20: キューボララッチ
- M21: ヘルシールドカバー
- M22: 機銃マガジン
- M23: エンジン点検ハッチ小 (2個)
- M24: エンジン点検ハッチ大 (2個)
- M25: 装甲展望孔
- M26: 装甲展望孔カバー
- M27: 前面装甲板左側
- M28: 前面装甲板右側
- M29: 照準鏡
- M30: 観測鏡
- M31: ノーテックラウト大
- M32: ノーテックラウト
- M33: 予備駆動架 (2個)
- M34: トラペリングラウツ
- M35: 防弾フロツクA
- M36: 防弾フロツクB
- M37: シヤツキ
- M38: シヤツキハンドル
- M39: ツールボックス
- M40: シヤツキ台
- M41: 消火器
- M42: 車両標示灯
- M43: ラジエーター注入口カバー
- M44: 下部点検ハッチ小
- M45: オノ
- M46: ワイヤカッター
- M47: 車体ラツク (3個)
- M48: クラシクハンドル
- M49: シヤツキ止め金具 (2個)
- M50: 予備アンテナ入れA
- M51: 予備アンテナ入れB
- M52: スコップ
- M53: ハンマー
- M54: クリニングラウツ
- M55: 尾灯
- M56: 車体ヘルシールドカバー (5個)
- M57: スプロケットホイール外 (2個)
- M58: スプロケットホイール内 (2個)
- M59: チョクテース (2個)
- M60: キヤタヒラ用ラツク
- M61: ショックアップソーバーク (4個)
- M62: シヤツキ (2個)
- M63: アンテナベース (2個)
- M64: キヤタヒラ用ジョイントスター右
- M65: キヤタヒラ用ジョイントスター左
- M66: 下部点検ハッチ大
- M67: カチコ
- M68: 前部用ヒンジ小 (8個)
- M69: 後部用ヒンジ大 (8個)
- M70: アイドラーホイール外 (2個)
- M71: アイドラーホイール内 (2個)
- M72: クラシクハンドル (2個)
- M73: エキゾーストパイプ右
- M74: エキゾーストパイプ左
- M75: ツツク (2個)
- M76: フェンダー支持架右側前用 (4個)
- M77: フェンダー支持架右側前用 (7個)
- M78: フェンダー支持架中側用 (2個)
- M79: フェンダー支持架後側用 (4個)
- M80: ショックアップソーバーク (4個)
- M81: ツツクベース右
- M82: ツツクベース左
- M83: リフレクター
- M84: エンジン点検ハッチ右
- M85: エンジン点検ハッチ左
- M86: ワイヤ端 (4個)
- M87: 機銃銃身
- M88: 機銃トリガー部
- M89: 機銃座



★塗装について★

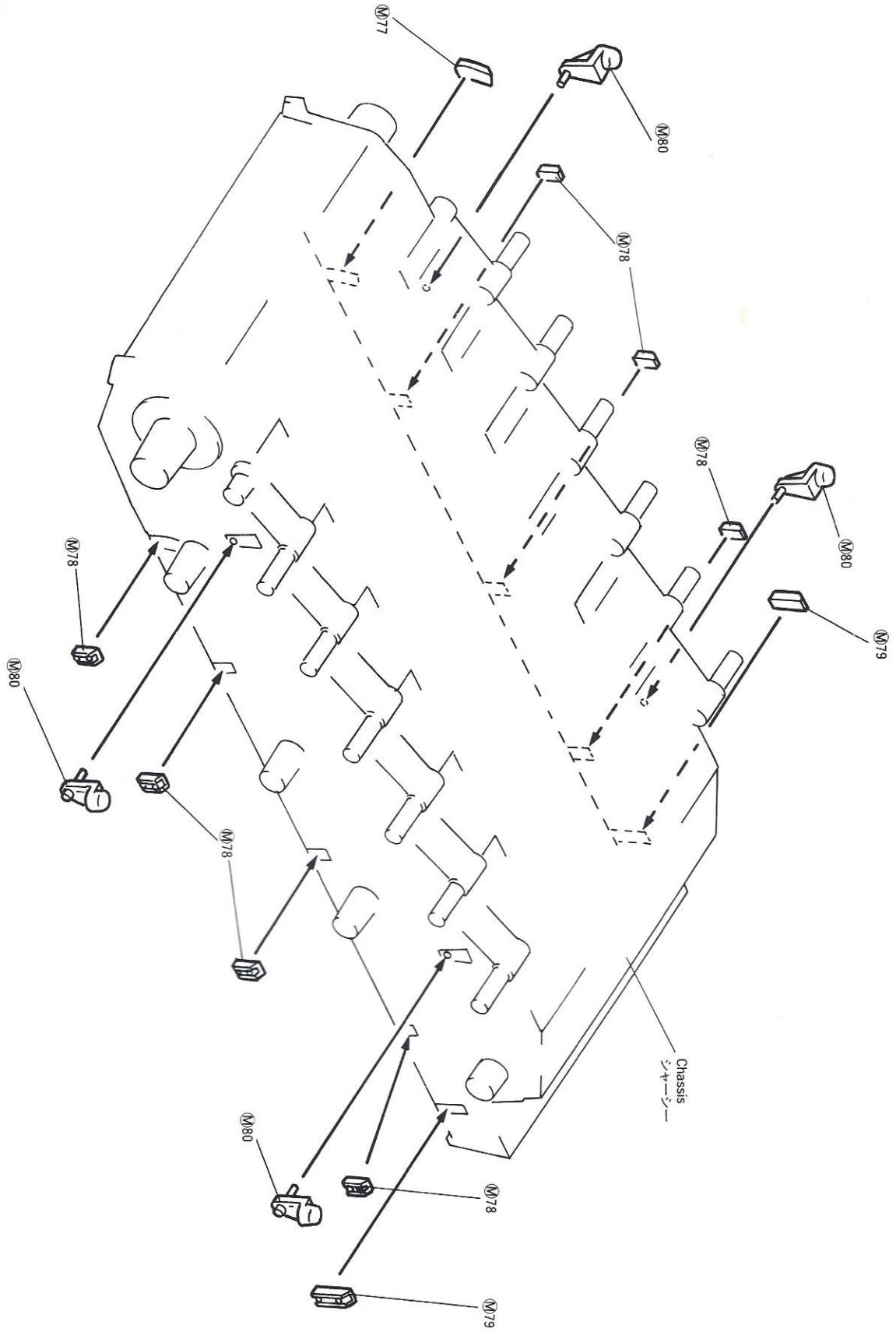
3号突撃砲の基本色は、タークイエロー(Mr.カラー性ホビーカラーH-79)の一角で、迷彩塗装は、戦域にその部隊が属するラウン、(M1-H-47)やシャーマン(70)で塗り重ねたり、寒冷地では、つや消しカラー(H-11)を全体に塗って戦域にあわせた迷彩を行います。しかし、パターンは一定ではなく、塗り方もけやハケ塗り、自由に塗っていたようです。みなさんも、好きな迷彩塗装をして楽しんで下さい。



その他の部品一覧

- 砲身
- エッチングA
- エッチングB
- ワイヤ φ1.0×150mm (2本)
- メタルラット φ0.5×60mm (4本)
- アルミラット φ1.0×50mm
- ホッチャー
- シヤツキベース
- シヤツキハンドル (2個)
- キヤタヒララツク (25個)
- リフレクター
- シェルツク用スターA右
- シェルツク用スターA左
- ビン (10本)

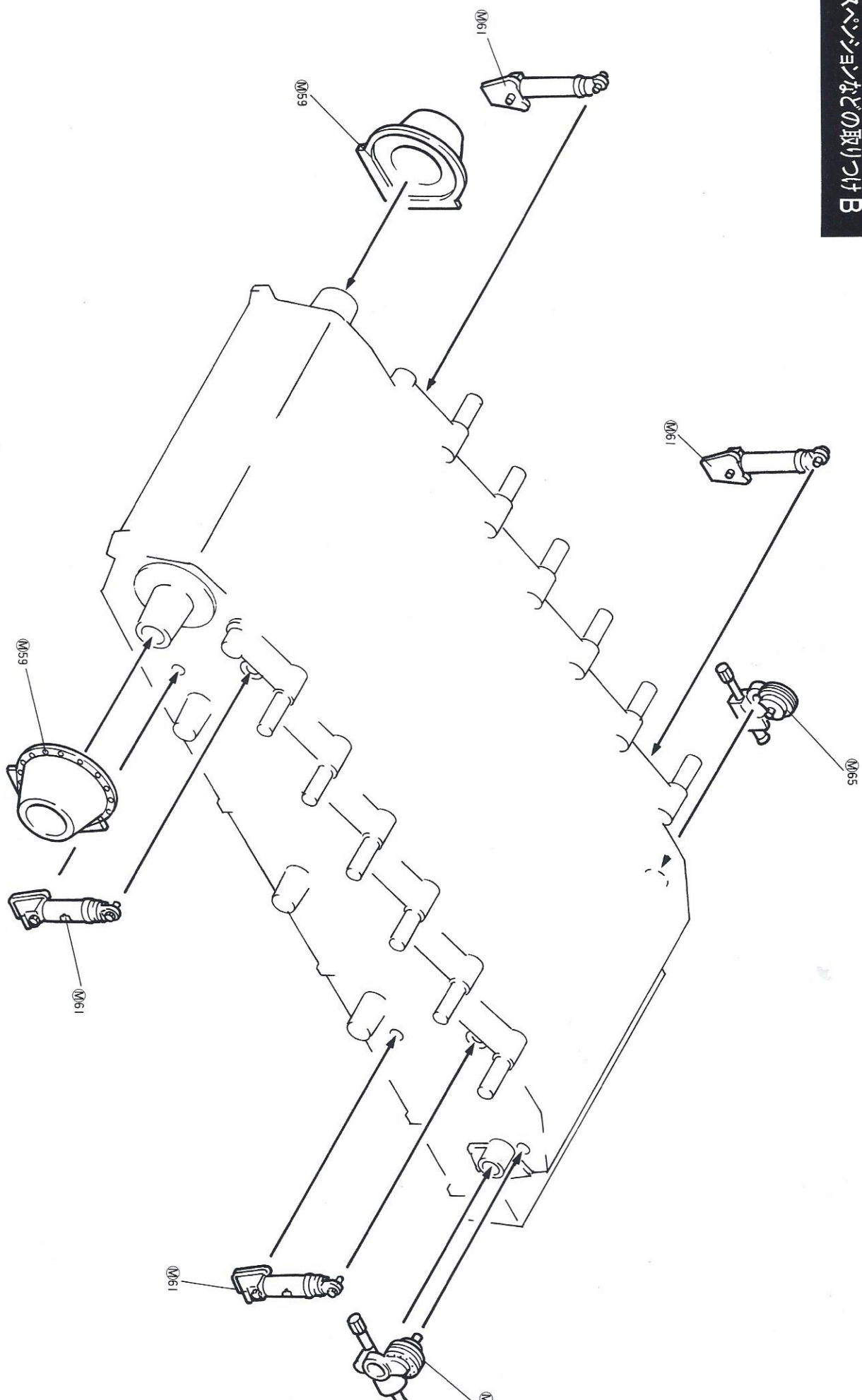
1 SUSPENSION & etc. SETTING A サスペンションなどの取り付けA



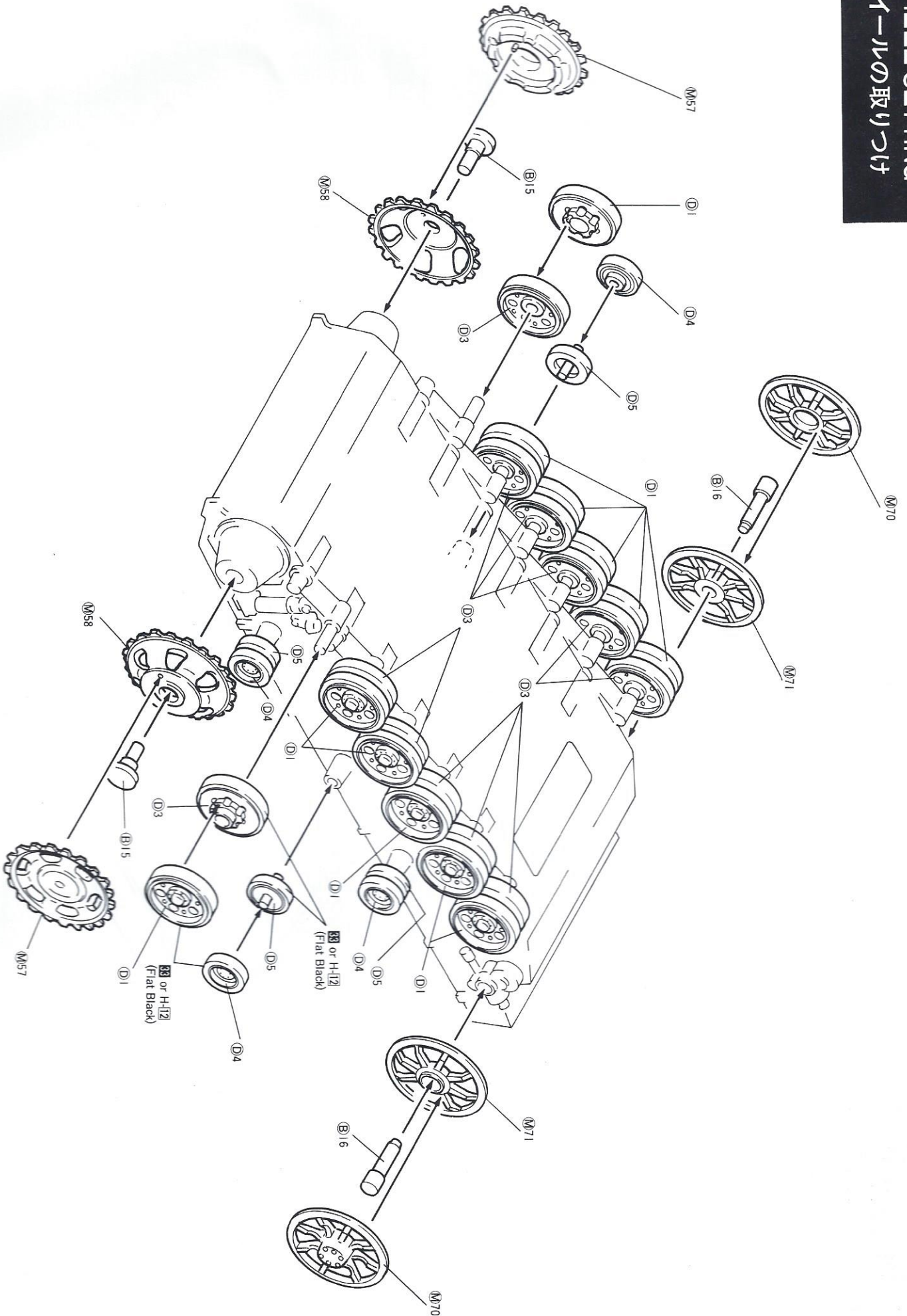
■ノット①, 2, 3, 4, 9, 12, 13, 14, 17は使いません。
Parts ①, 2, 3, 4, 9, 12, 13, 14, 17 are not use.



2 SUSPENSION & etc. SETTING B サスペンションなどの取り付け B

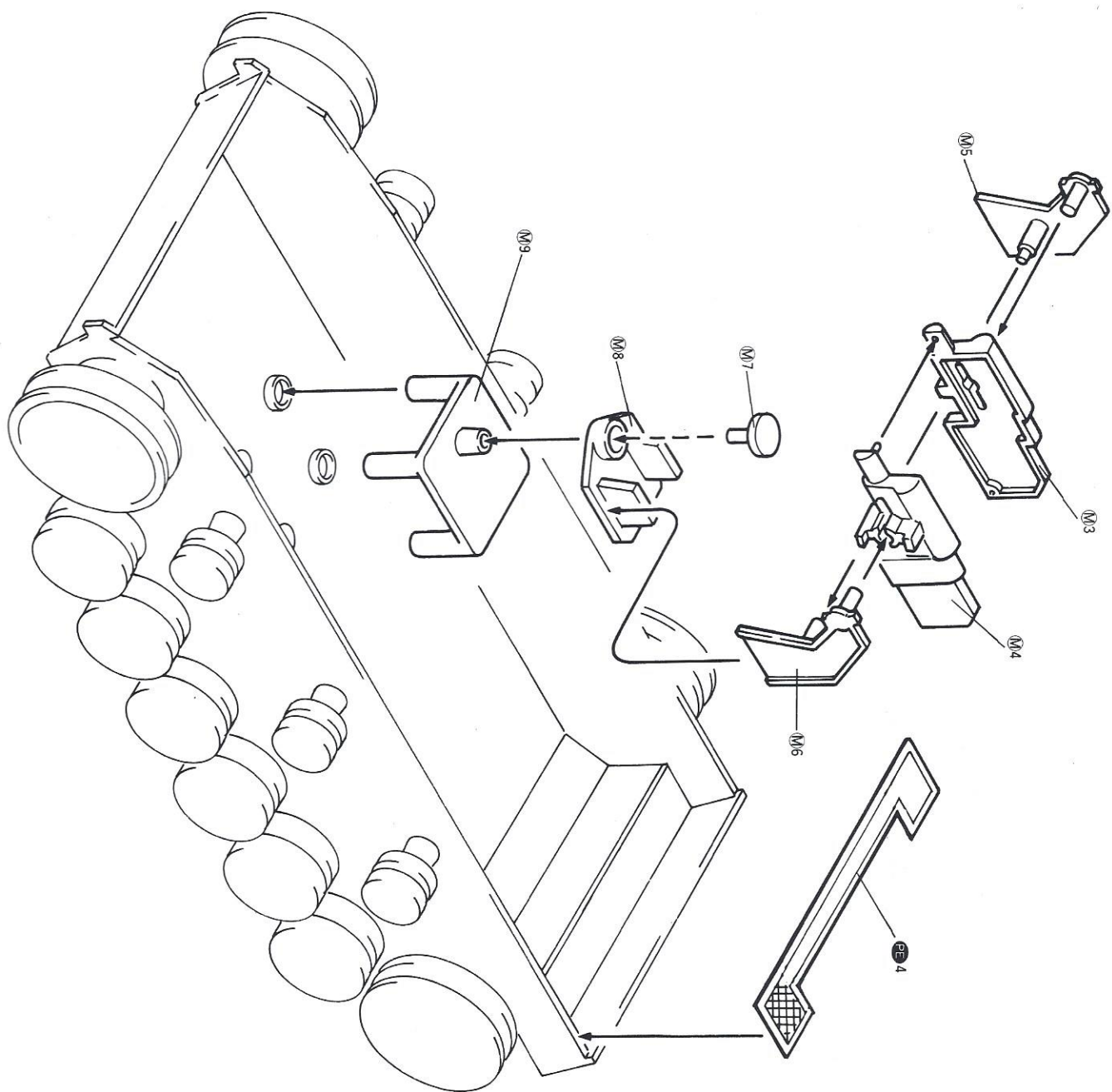


3 WHEEL SETTING ホイール取り付け



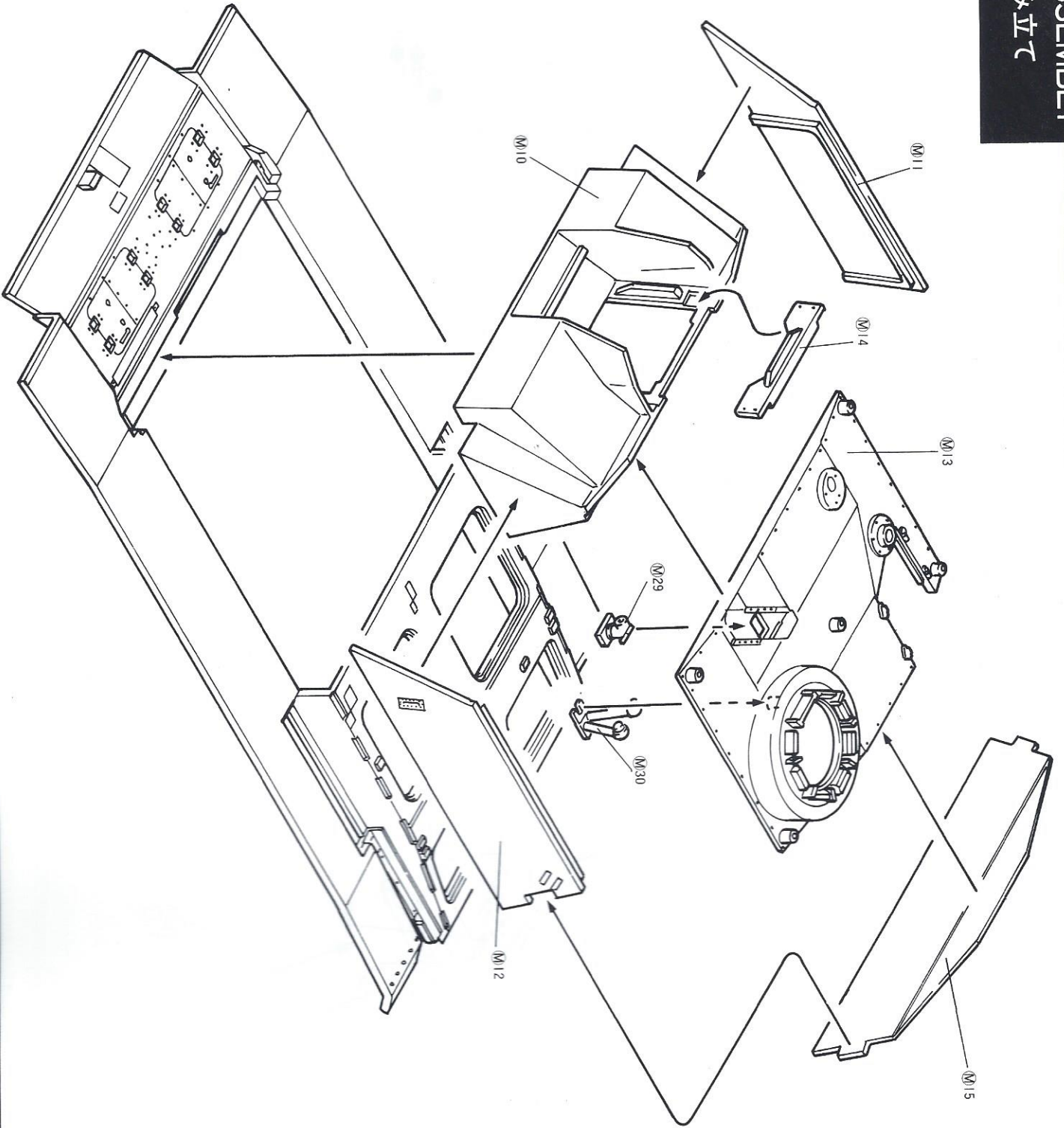
4 GUN MOUNT ASSEMBLY

砲架の組み立て

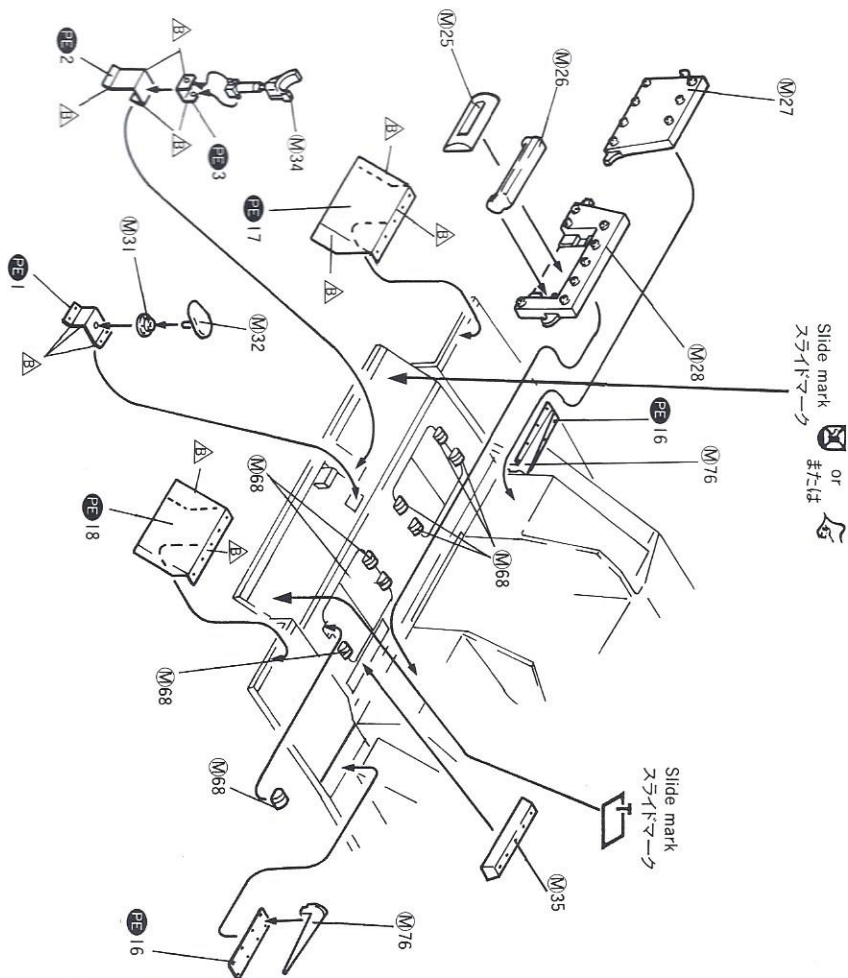


5 BODY ASSEMBLY

車体の組み立て

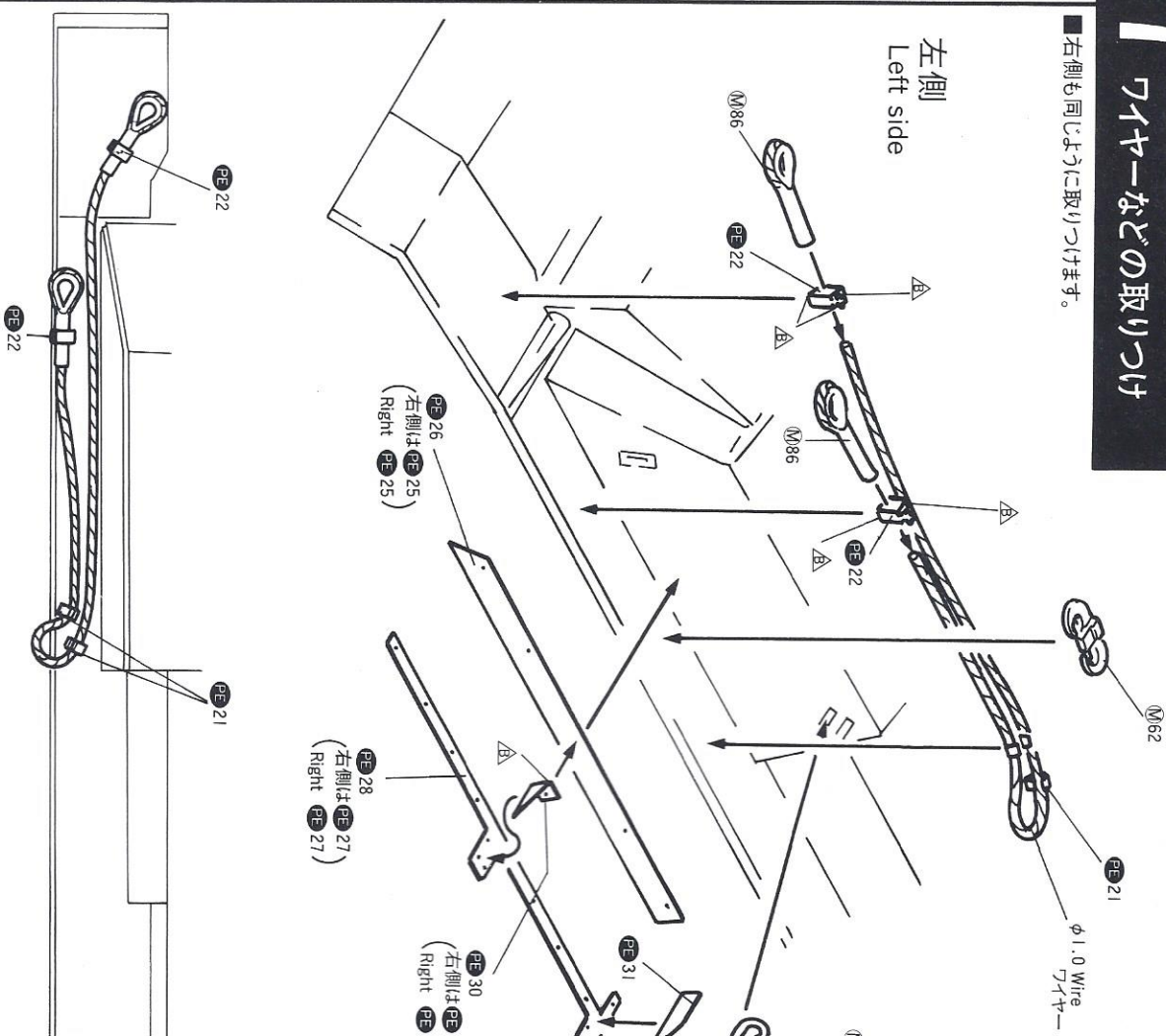


6 FENDER & etc. SETTING フエンダーなどの取り付け



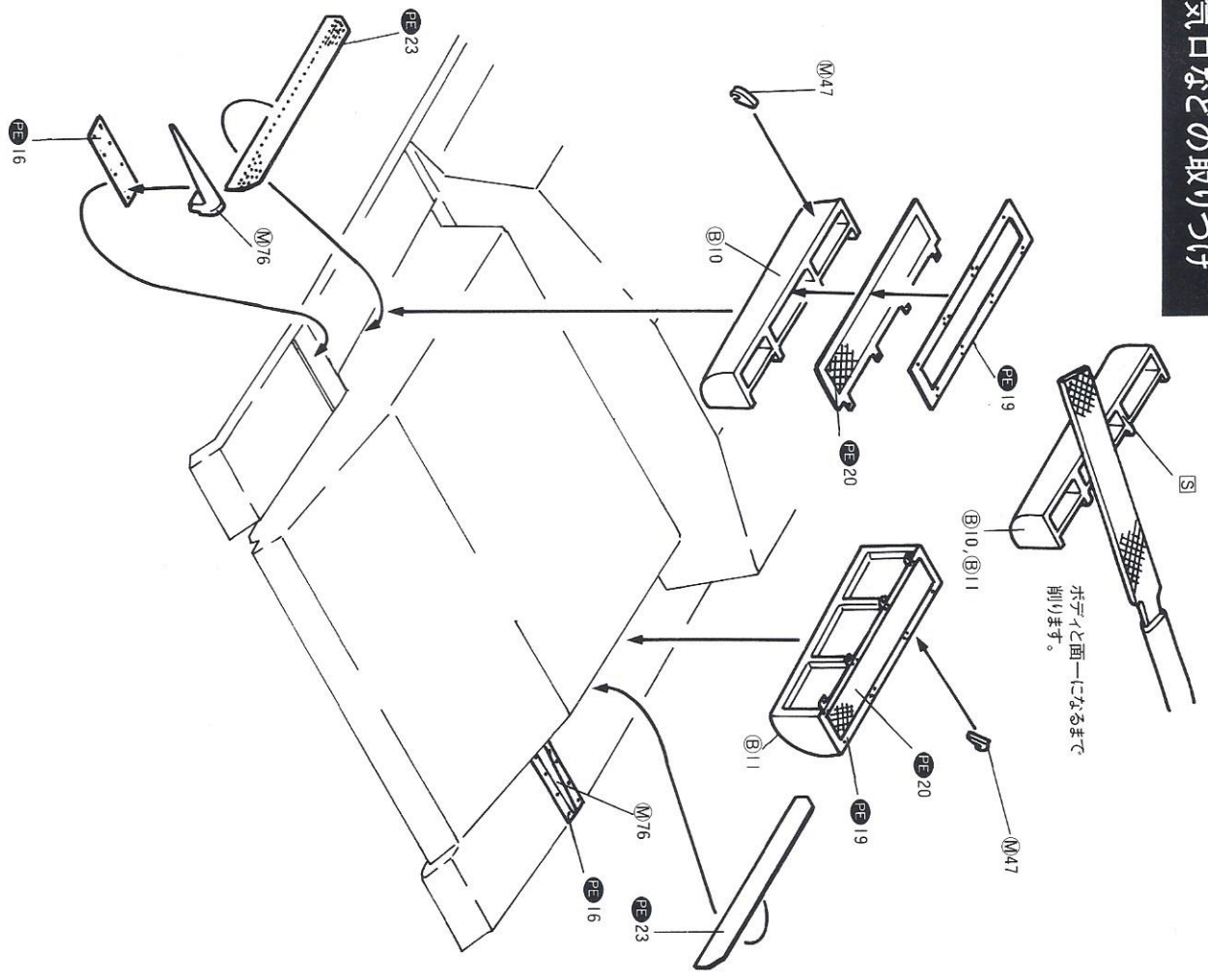
7 WIRE & etc. SETTING ワイヤーなどの取り付け

■右側も同じように取り付けます。



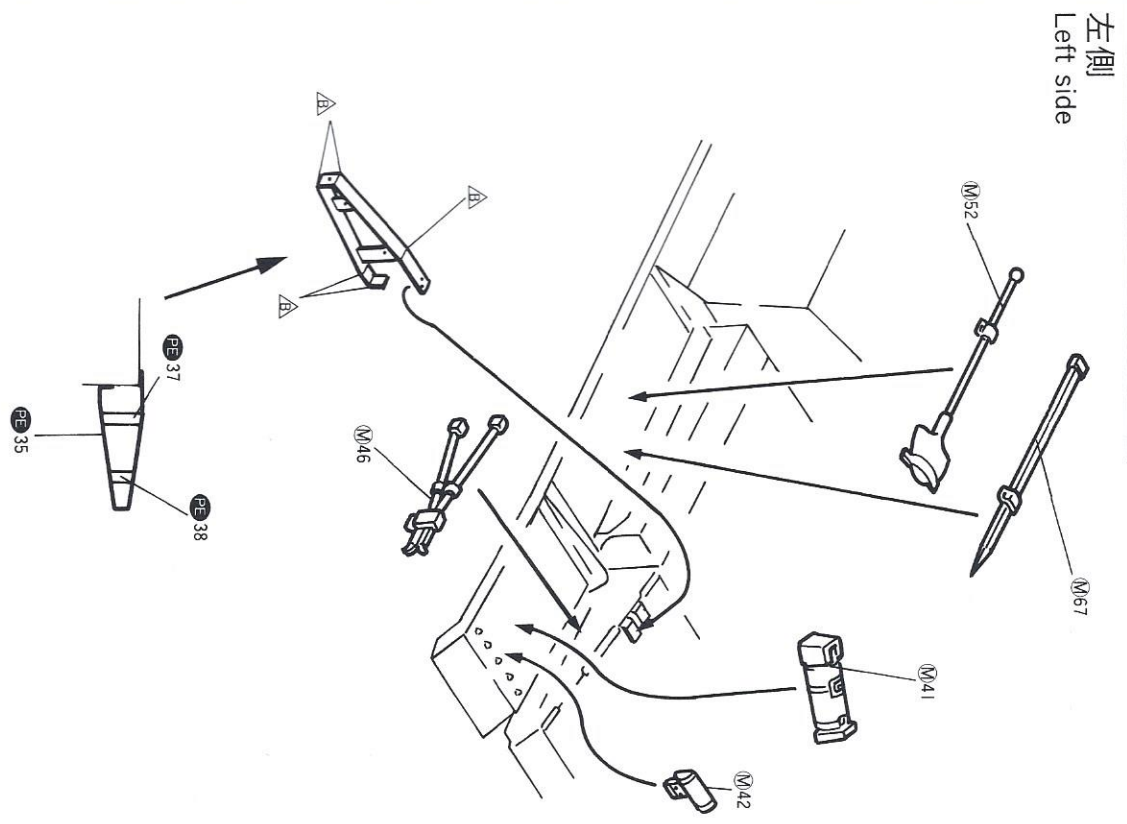
8

AIR INTAKE & etc.
SETTING
給気口などの取り付け



9

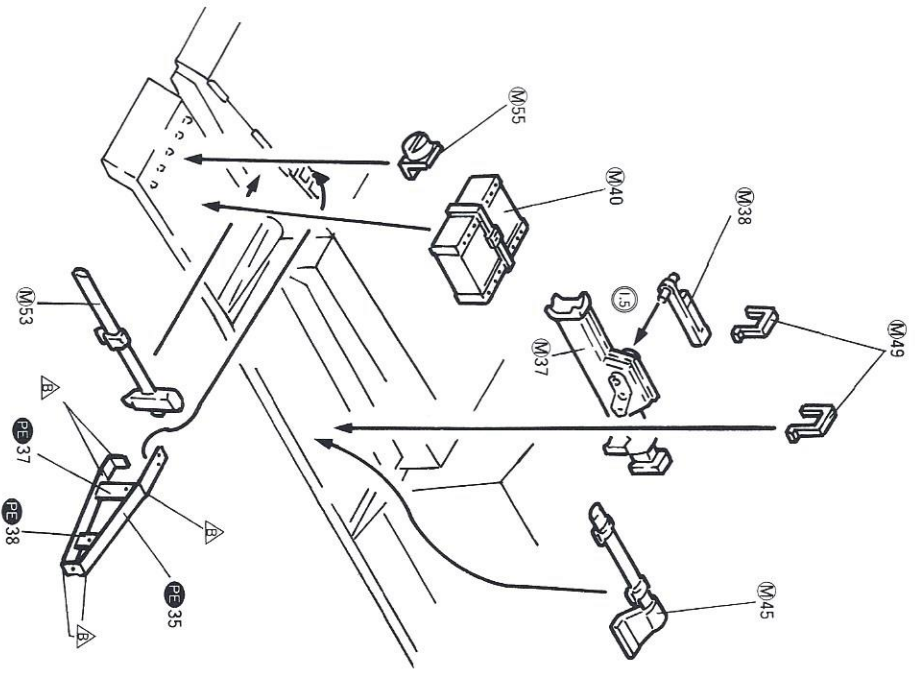
EXTINGUISHER & etc.
SETTING
消火器などの取り付け



10 JACK & etc. SETTING

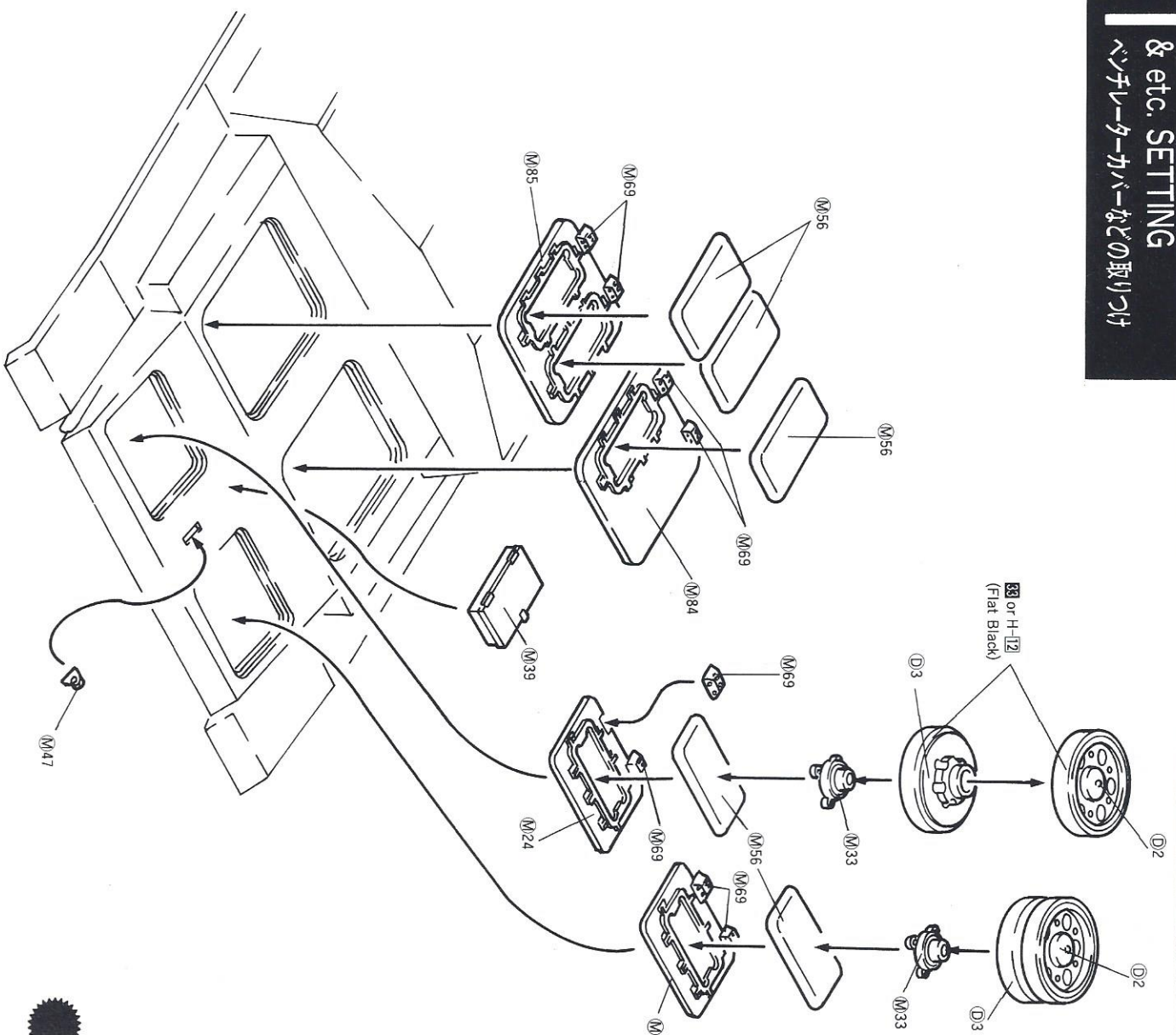
ジャッキなどの取り付け

右側
Right side

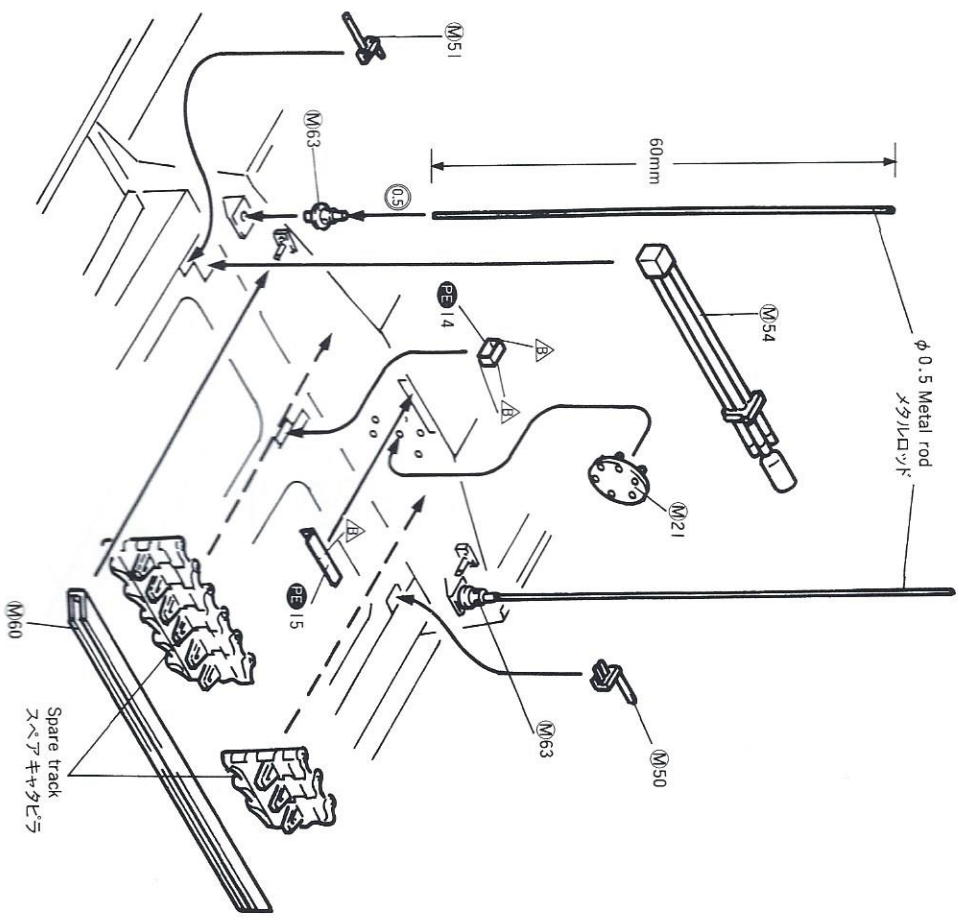


11 VENTILATOR COVER & etc. SETTING

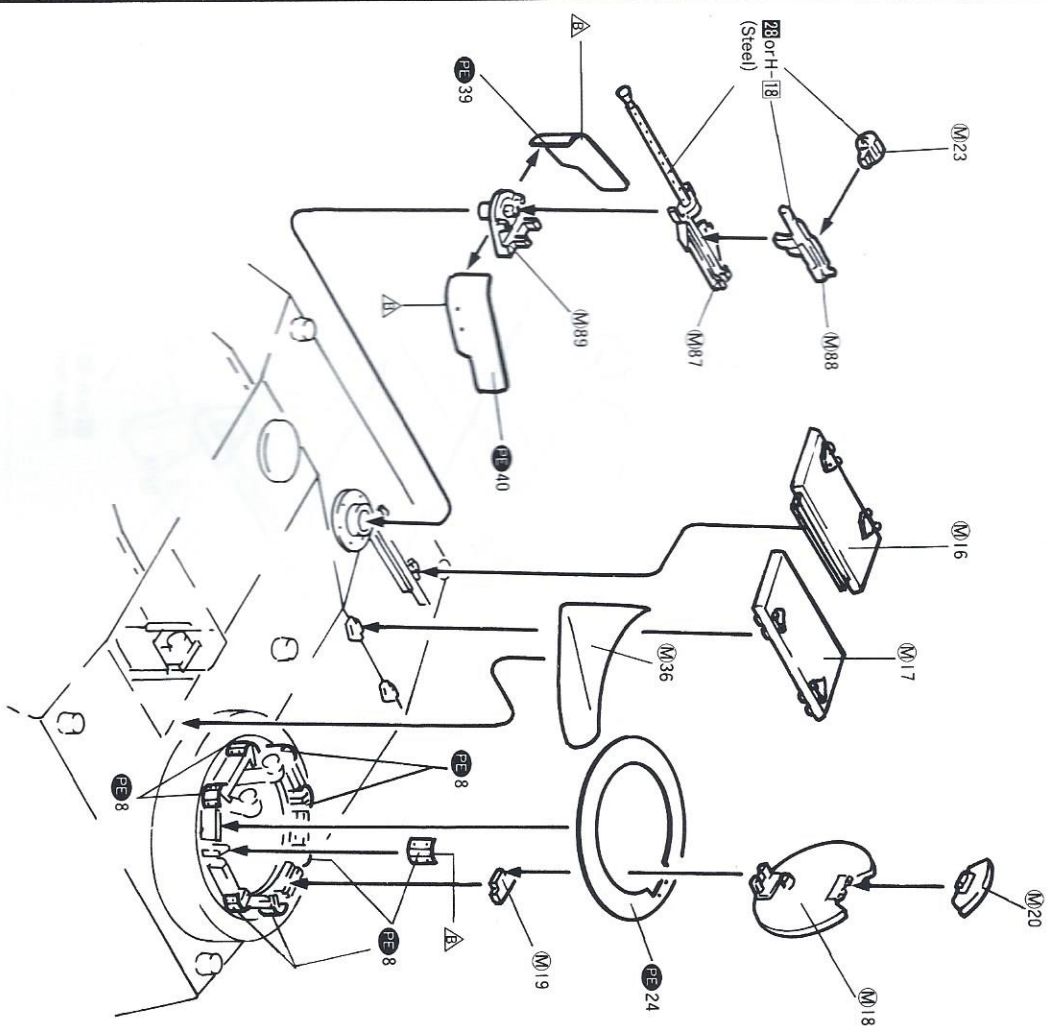
ベンチレーターカバーなどの取り付け



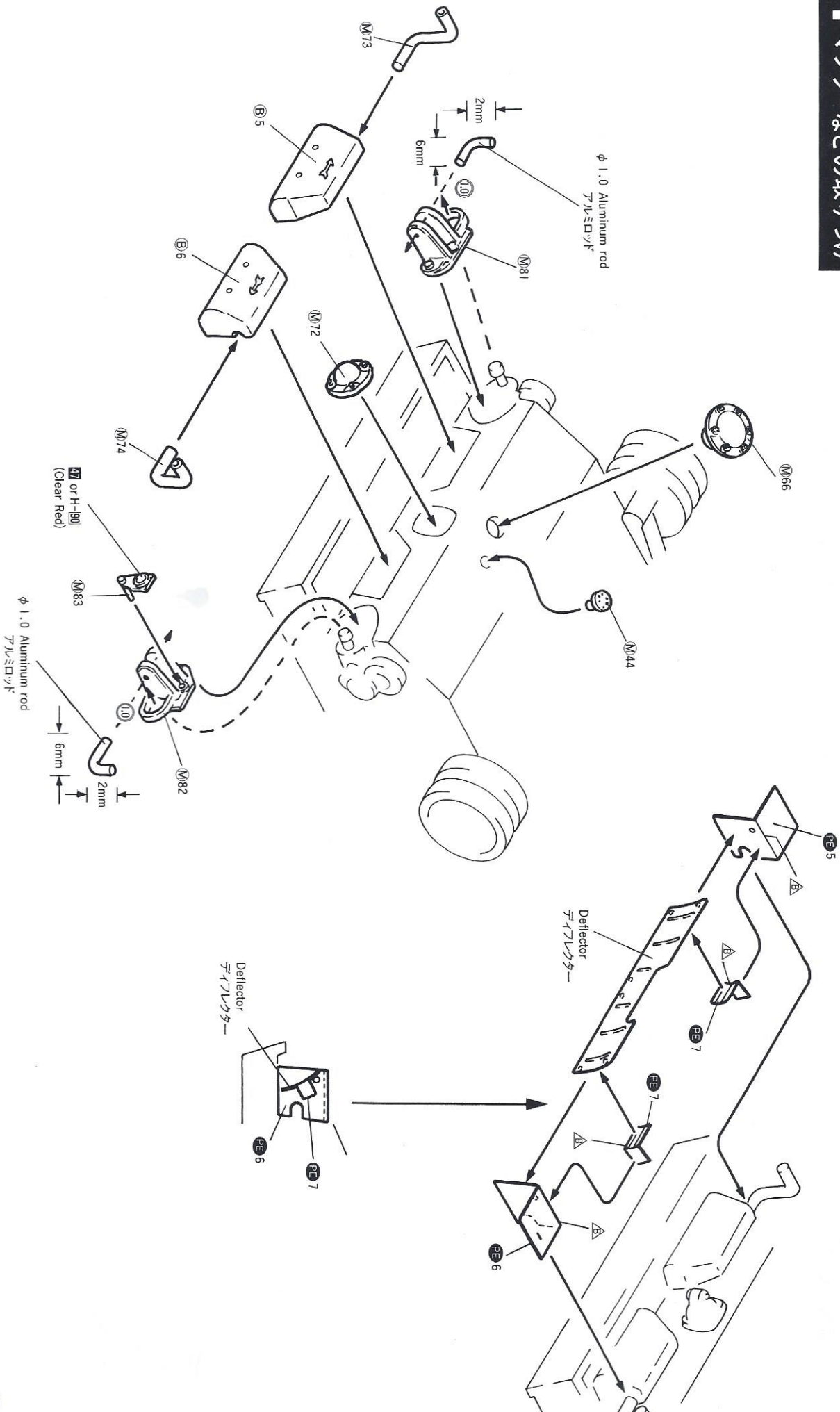
12 ANTENNA & etc. SETTING アンテナなどの取り付け



13 GUN & etc. SETTING 機銃などの取り付け

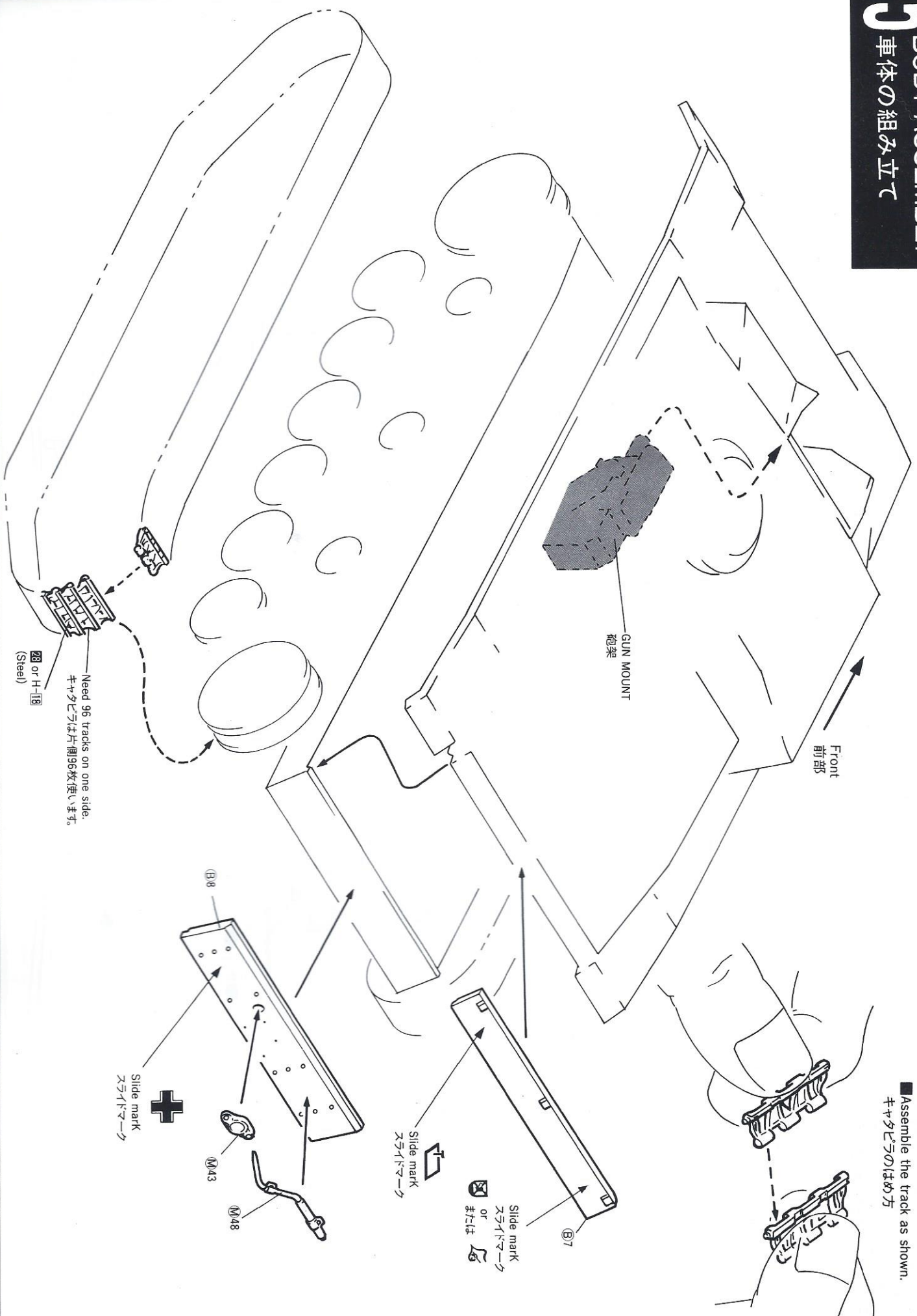


14 MUFFLER & etc. SETTING マフラーなどの取り付け



15 BODY ASSEMBLY

車体の組み立て



■ Assemble the track as shown.
キタビロのはめ方

Need 96 tracks on one side.
キタビロのはめ方 96枚使います。
(Steel)

GUN MOUNT
砲架

Front
前部

Slide mark
スライトマーク

Slide mark
スライトマーク

Slide mark
スライトマーク
or
または

M43

M48

B7

16 STAY SETTING

ステーの取り付け

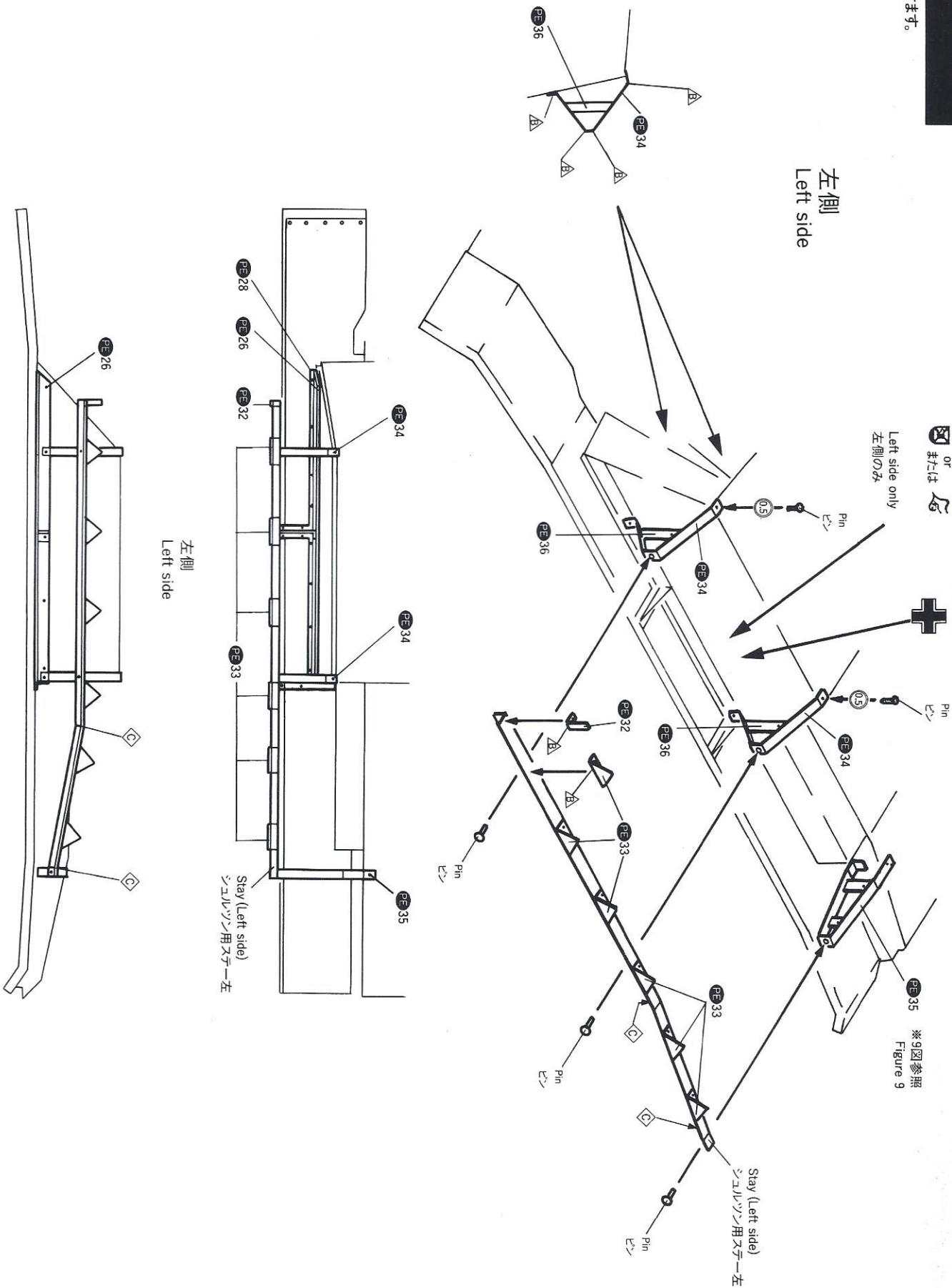
■右側も同じように取りつけます。

左側
Left side

Slide mark
スライドマーク
or
または
Left side only
左側のみ

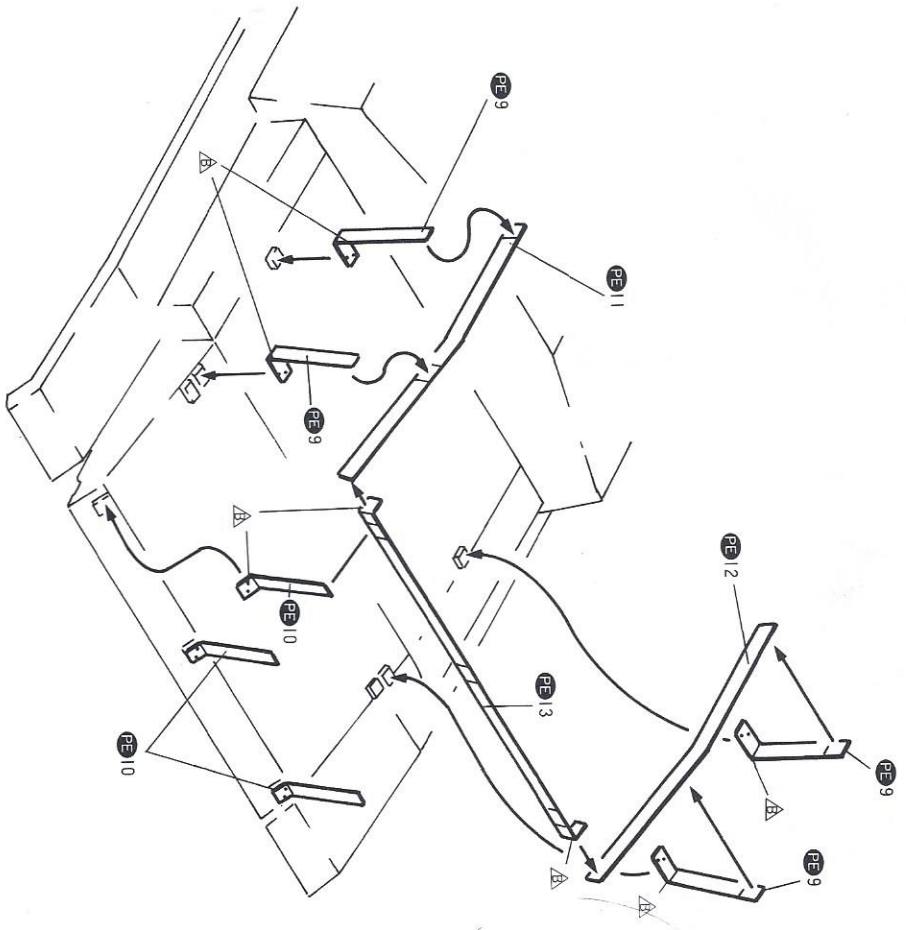
Slide mark
スライドマーク

※9図参照
Figure 9



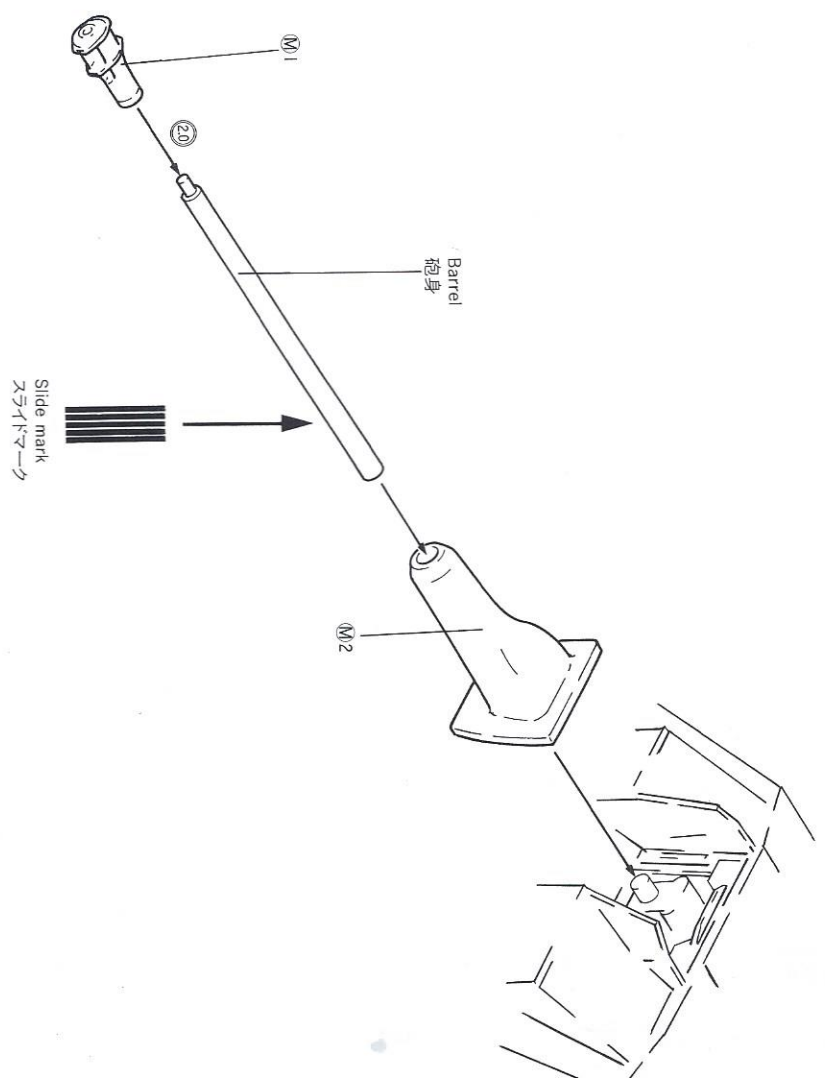
17 FENCE SETTING

デッキフェンスの取り付け



18 GUN ASSEMBLY

砲の組み立て



7.5cm Sturmgeschütz 40 Ausf G

Required tools and finishing materials

Prepare for the following tools and finishing materials by all means to assemble this kit completely.

● 必要な工具と仕上材

■このキットを組み立てるためには、つぎのような工具が必要です。完ぺきに組み上げるためにぜひご用意ください。

● PINCHERS

ラジオペンチ

● PLIERS (TOP IS FINE)

ヤットコ(先の細いもの)

● TWEEDERS

ピンセット

● KNIFE

ナイフ

● FILE (CIRCLE, FLAT, TRIANGLE)

ヤスリ(丸、平、三角)

● WIRE BRUSH

ワイヤーブラシ

● WATERPROOF SAND PAPER (#1000~#2000)

水ペーパー(#1000~#2000)

● PIN-VICE

ピンバイス

● DRILL (φ0.5mm, φ1.0mm, φ1.5mm, φ2.0mm)

ドリル (φ0.5mm, φ1.0mm, φ1.5mm, φ2.0mm)

● NIPPERS

ニッパー(超硬度ステンレス用)

● TINMAN'S SCISSORS

金切バサミ(超硬度ステンレス用)

● INSTANT ADHESIVE

瞬間接着剤

● ADHESIVE FOR STYROL

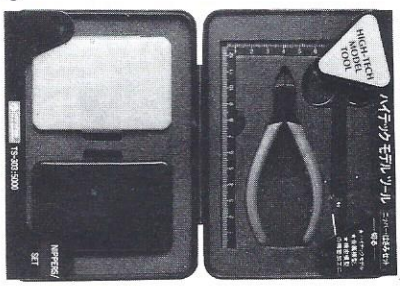
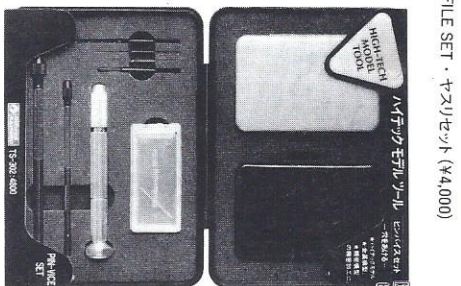
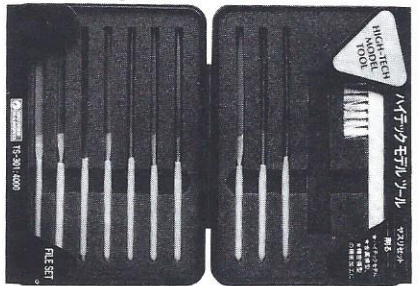
スチロール接着剤

● FOR PAINTING

塗装には

Please use your stock tools, 2-useful things to use.

Please prepare φ1.5 drill separately. ドリル刃φ1.5mmは別にお買い求め下さい。



Mr. JUST for METALS.
Mr. ジャストメタル(¥400)

Mr. JUST for WOOD.
Mr. ジャスト木工用(¥400)

Mr. JUST E.
Mr. ジャスト E (¥200)

Mr. CEMENT.
Mr. セメント(¥150)

Mr. COLOUR MASTER(¥100) AQUA-EYES HOBBY COLOR-水性絵具-カラー(¥100)

Mr. METAL PRIMER
Mr. メタルプライマー

【お客様へ】

部品を紛失したり破損してしまつた方には、部品を別売りいたします。
「部品請求カード」の部品欄に○印と住所、氏名を記入して、現金書留で部品代(切手不可)と同封してお申し込み下さい。

- 料金(送料を含んでいます)
- 1. プラパーツ①(1枚)..... ¥1,000
- 2. プラパーツ②(1枚)..... ¥ 400
- 3. シヤーンパーツ..... ¥1,000
- 4. キヤタピラ..... ¥2,700
- 5. エッチング式..... ¥1,700
- 6. 金属パーツ.....ご希望の方は、当社までご連絡下さい。部品価格と送料をお知らせします。

● 送り先
〒101 東京都千代田区神田錦町 3-17
グンゼ産業・ホビークラフト部 部品係
TEL (03)295-4557

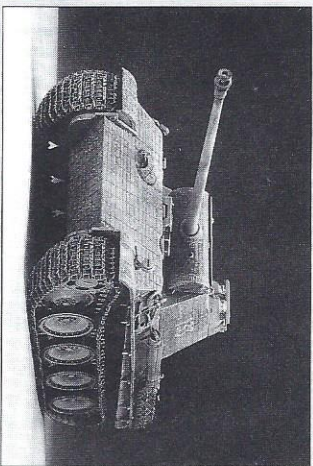
部品請求カード

1/35 3号突撃砲G型

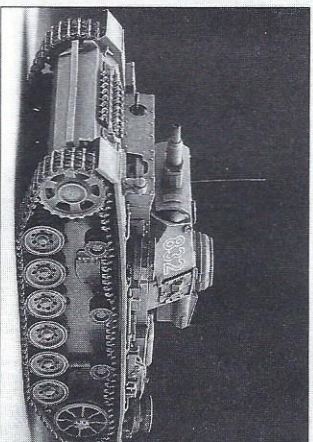
お名前
住所 〒

1	2	3	4	5
6				

★ハヤテックモデル戦車シリーズをコレクションしましょう★



パンターG前期型 ■1/35・¥8,000
PANTHER Ausf G



3号戦車N型 ■1/35・¥8,000
PzKpfw III Ausf N

※部品請求カードがない場合は、部品請求に応じかねる場合があります。