

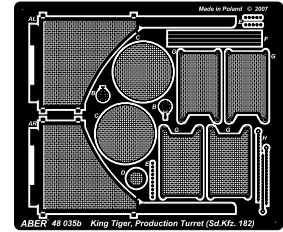
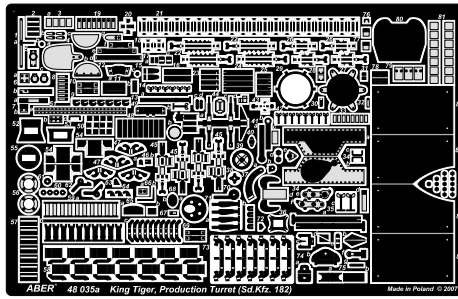
GERMAN HEAVY TANK Pz.Kpfw.VI, Ausf.B TIGER II Production Turret

1/48 scale update for Tamiya model

ABER® **48 035**

WWW.ABER.NET.PL

Made in Poland © 2007



Parts no 81, 82, 83 & 84 anti aircraft armour were used on some late Henschel turret (osłony przeciw samolotom były używane na niektórych czołgach)

Please note that, for purpose of improvement ABER sets designs are subjects to change without notice. Proszę mieć na uwadze fakt, że zestawy ABER mogą ulec zmianie ze względu na ulepszenia, bez powiadomienia.

WARNING

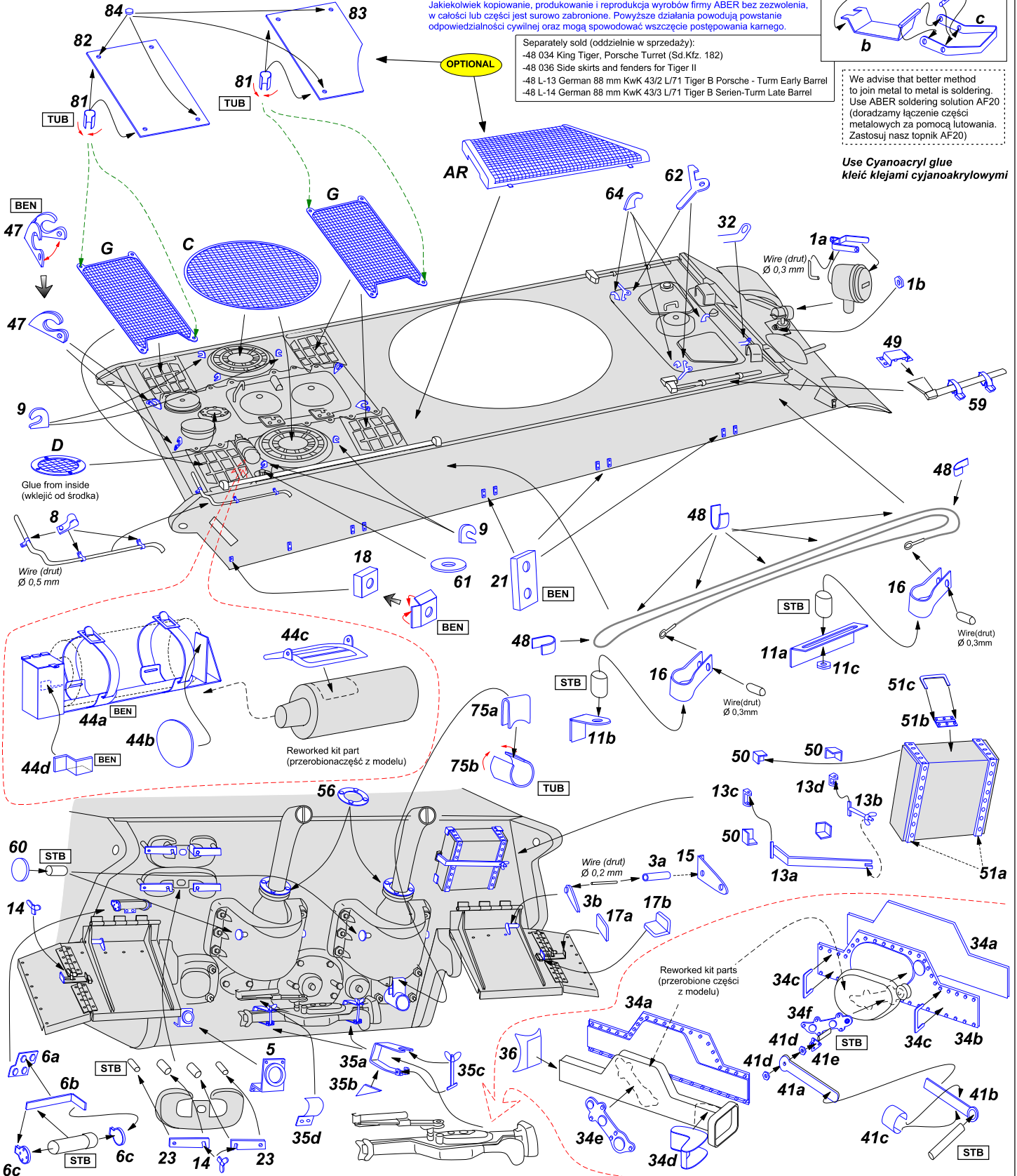
Any unauthorized copying, producing and reproducing of ABER company products, or any part thereof, is strictly prohibited and any such action establishes liability for a civil action and may give rise to criminal prosecution.

OSTRZEŻENIE

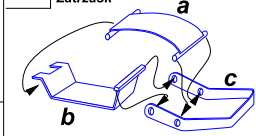
Jakiegokolwiek kopiowanie, produkowanie i reprodukcja wyrobów firmy ABER bez zezwolenia, w całości lub części jest surowo zabronione. Powyższe działania powodują powstanie odpowiedzialności cywilnej oraz mogą spowodować wszczęcie postępowania karnego.

Separately sold (oddzielnie w sprzedaży):

- 48 034 King Tiger, Porsche Turret (Sd.Kfz. 182)
- 48 036 Side skirts and fenders for Tiger II
- 48 L-13 German 88 mm KwK 43/2 L/71 Tiger B Porsche - Turm Early Barrel
- 48 L-14 German 88 mm KwK 43/3 L/71 Tiger B Serien-Turm Late Barrel



59 Clamps
Zatrask



We advise that better method to join metal to metal is soldering. Use ABER soldering solution AF20 (doradzamy łączenie części metalowych za pomocą lutowni. Zastosuj nasz topnik AF20).

Use Cyanoacryl glue
kleić klejami cyjanoakrylowymi

Glue from inside (wklejając od środka)

Wire (drut) Ø 0,5 mm

Wire (drut) Ø 0,3 mm

Wire (drut) Ø 0,3mm

Wire (drut) Ø 0,2 mm

Reworked kit parts (przerobione części z modelu)

Reworked kit part (przerobionaczęść z modelu)

