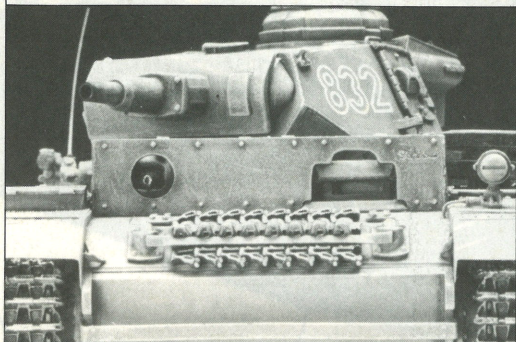
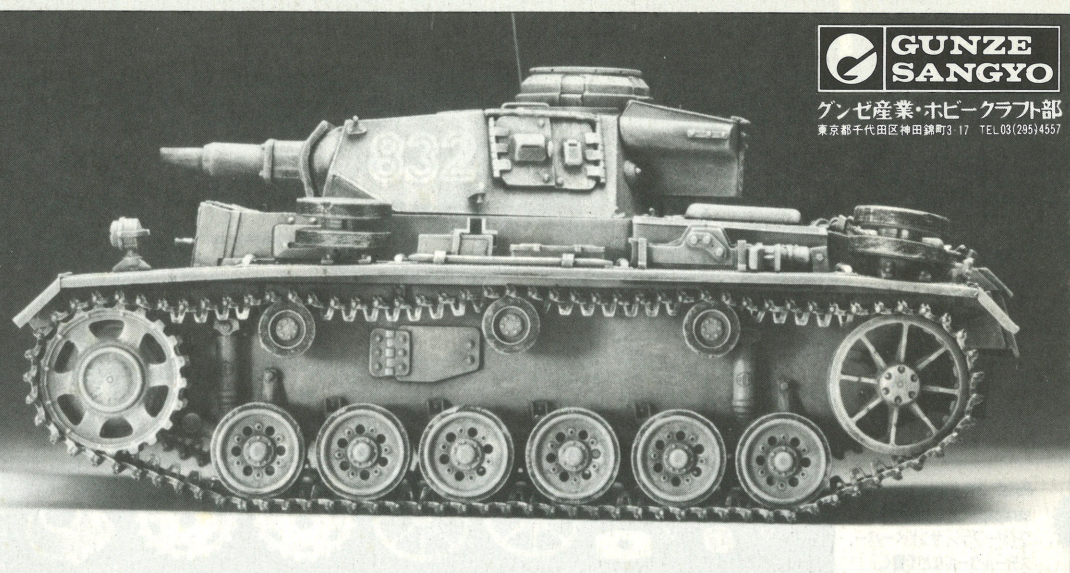
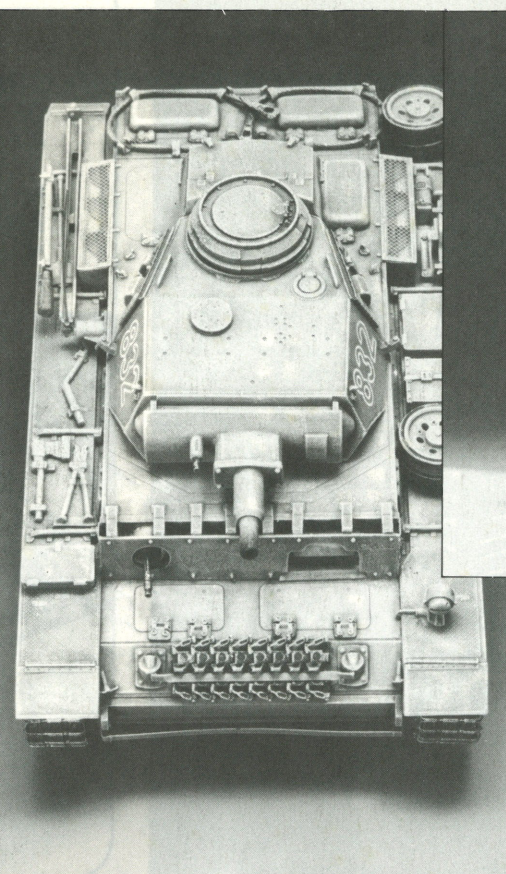
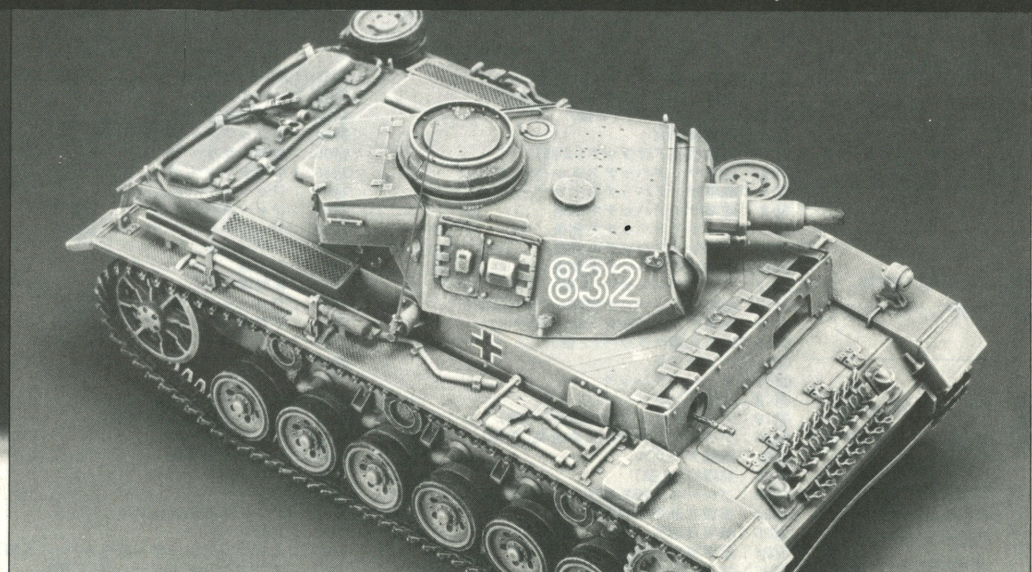
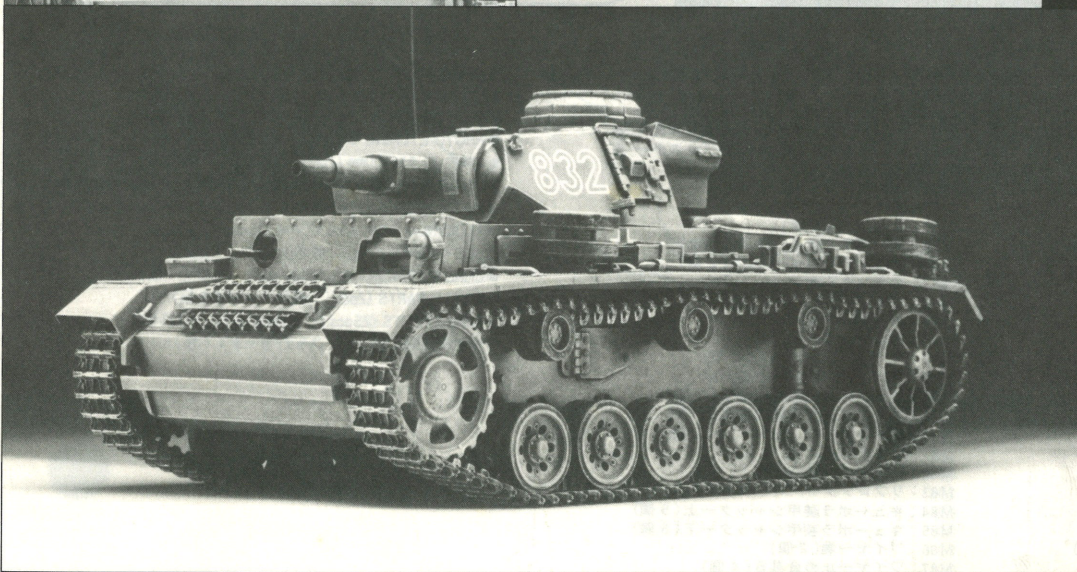


**GUNZE
SANGYO**

グンゼ産業・ホビークラブ部
東京都千代田区神田錦町3-17 TEL.03(295)4557




HIGH-TECH MODEL 1/35 SCALE
PANZERKAMPFWAGEN III Ausf N
(Sd Kfz 141/2)



Marks for assembling
組立図に
使用する記号

C Cement
接着する。

← Don't cement
はめ込む。

 Polish with a wire brush or a sandpaper or a steel wool
ワイヤーブラシ、サンドペーパー、スチールワールなどで磨く。

2.0 Drill a hole with a
φ2.0 drill.
ドリルでφ2.0の穴をあける。

B Bend with pincers
or pliers
ペンチ、ヤットコ
などで曲げる。

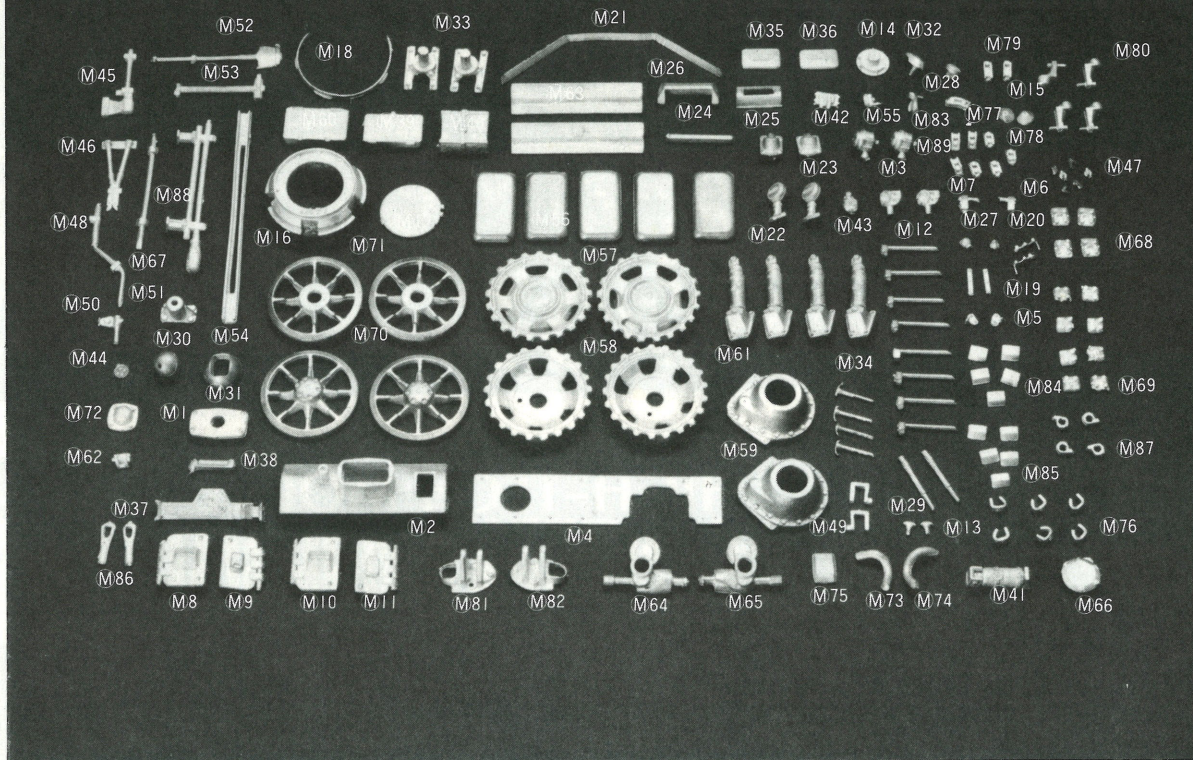
C Cut off with nippers
ニッパーなどで
切りとる。

S Shave with a file.
ヤスリなどで削る。

PE Etching parts.
エッチングパーツです。

1 Mr. Color number.
Mr.カラーの色番号です。

H-1 Aqueous Hobby
Color number.
水性ホビーカラーの
色番号です。



メタルパーツ一覧

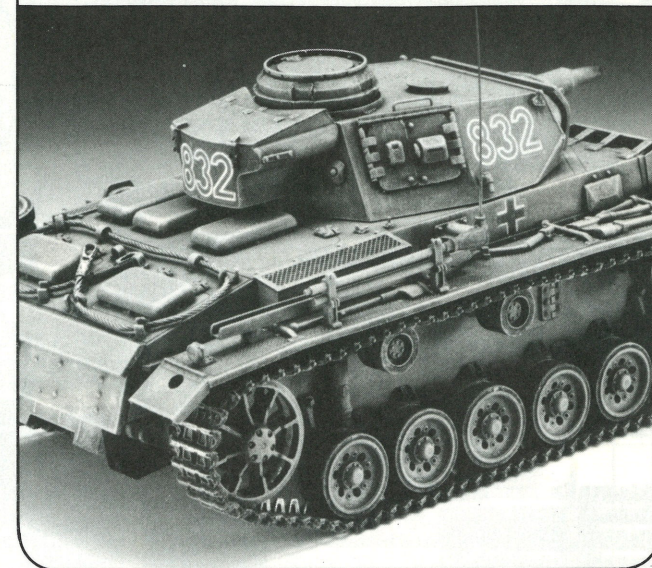
- M1 : 砲身外筒
- M2 : 防盾
- M3 : ポッシュライト (2個)
- M4 : 増加装甲板
- M5 : 砲塔吊り下げフック (2個)
- M6 : 砲塔サイドハッチストッパー 右
- M7 : 砲塔サイドハッチストッパー 左
- M8 : 砲塔サイドハッチ右側前
- M9 : 砲塔サイドハッチ右側後
- M10 : 砲塔サイドハッチ左側前
- M11 : 砲塔サイドハッチ左側後
- M12 : フェンダーステー (8個)
- M13 : 砲塔サイドハッチ開閉レバー (2個)
- M14 : 砲塔ベンチレーター装甲カバー
- M15 : 砲塔丸型クラッペ (2個)
- M16 : キューボラ
- M17 : キューボラハッチ
- M18 : 防弾リング
- M19 : アンテナノイズ除け木片 (2個)
- M20 : ゲベックカステン止め金具 (2個)
- M21 : 防弾アングル
- M22 : 前照灯 (2個)
- M23 : プレーキ冷却孔装甲カバー (2個)
- M24 : 展望孔装甲ブロック
- M25 : 装甲展望孔
- M26 : 装甲展望孔パイザー
- M27 : マーカーランプ (2個)
- M28 : ホーン
- M29 : MG銃身 (2個)
- M30 : ボール

- M31 : ボールマウント
- M32 : ノーテクラウト
- M33 : 予備転輪架 (2個)
- M34 : フラップストップバー (4個)
- M35 : 車体クラッペ 右
- M36 : 車体クラッペ 左
- M37 : ジャッキ
- M38 : ジャッキハンドル
- M39 : ツールボックス 小
- M40 : ジャッキ台
- M41 : 消火器
- M42 : 車間標示灯
- M43 : ラジエーター注水孔蓋
- M44 : 下部点検ハッチ 小
- M45 : オノ
- M46 : ワイヤークッター
- M47 : 車体フック (6個)
- M48 : クランクハンドル
- M49 : ジャッキ止め金具 (2個)
- M50 : アンテナベース
- M51 : アンテナ取付台
- M52 : スコップ
- M53 : ハンマー
- M54 : アンテナ収納ケース
- M55 : 尾灯
- M56 : 車体ベンチレーター装甲カバー (5個)
- M57 : スプロケットホイール外 (2個)
- M58 : スプロケットホイール内 (2個)
- M59 : デフケース (2個)
- M60 : ツールボックス 大

- M61 : ショックアブソーバー 大 (4個)
- M62 : ビンドルフック
- M63 : グリル防水蓋
- M64 : キャタピラテンションアジャスター 右
- M65 : キャタピラテンションアジャスター 左
- M66 : 下部点検ハッチ 大
- M67 : カナテコ
- M68 : ヒンジ 大 (4個)
- M69 : ヒンジ 小 (8個)
- M70 : アイドラーホイール 外 (2個)
- M71 : アイドラーホイール 内 (2個)
- M72 : クランク孔蓋
- M73 : エキゾーストパイプ 右
- M74 : エキゾーストパイプ 左
- M75 : 防盾クラッペ (2個)
- M76 : ワイヤー止め金具 A (6個)
- M77 : フェンダー支持架右側前用
- M78 : フェンダー支持架中側用 (7個)
- M79 : フェンダー支持架後側用 (2個)
- M80 : ショックアブソーバー 小 (4個)
- M81 : フックベース 右
- M82 : フックベース 左
- M83 : リフレクター
- M84 : キューボラ装甲シャッター上 (5個)
- M85 : キューボラ装甲シャッター下 (5個)
- M86 : ワイヤー端 (2個)
- M87 : ワイヤー止め金具 B (4個)
- M88 : クリーニングロッド
- M89 : ポッシュライト (2個)

★塗装について★

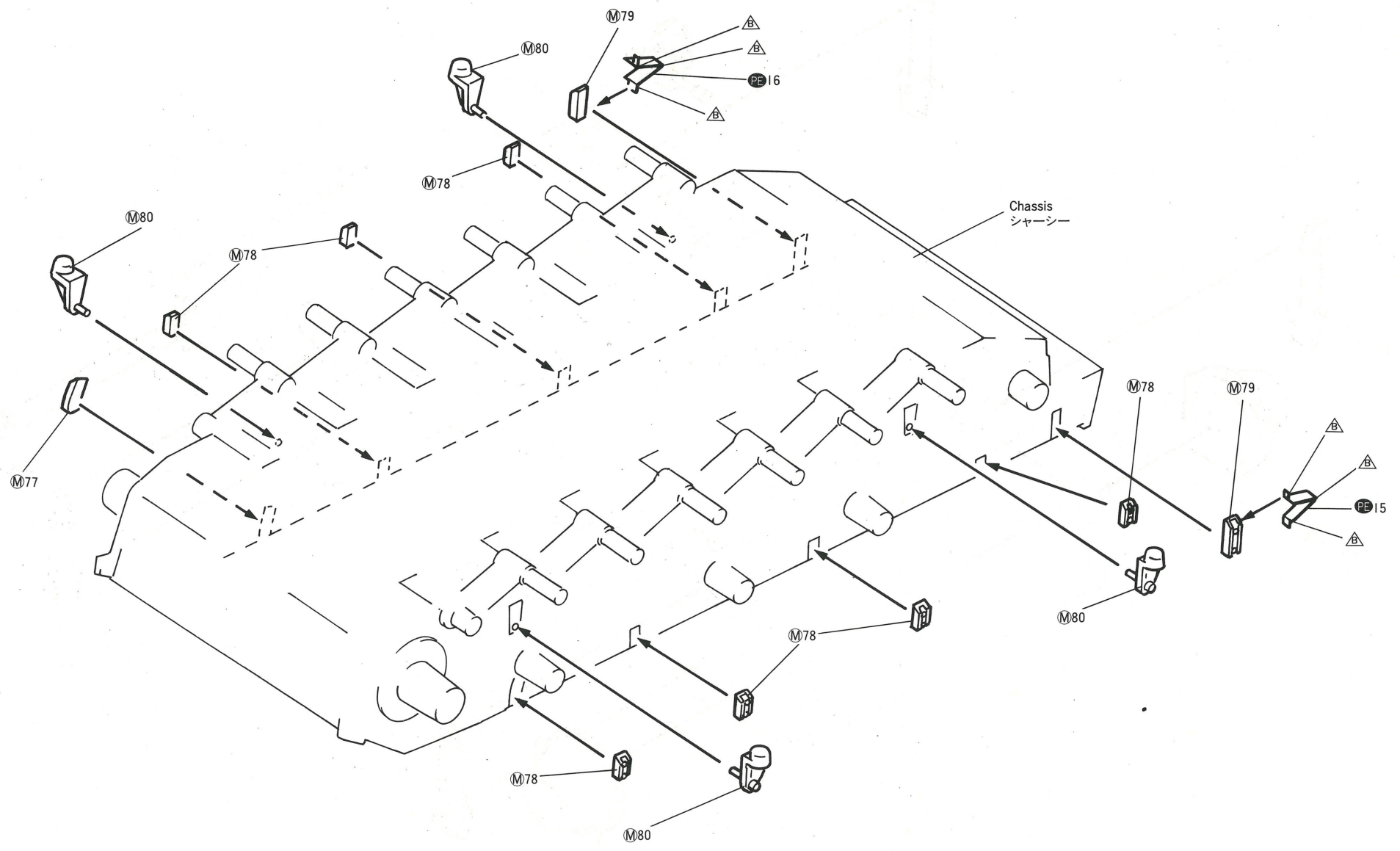
3号戦車の標準色は、はじめの頃はフィールドグレー (Mr.カラー40、水性ホビーカラーH-32) で、長砲身を搭載する頃になってダークイエロー (39、H-79) の一色でした。このキットのN型は、アフリカ戦線で活躍した第501大隊第8中隊のものでダークイエロー一色で全体塗装してありました。ウエザリングをするとぐっとひき立ちますので、ぜひおためし下さい。



OTHER PARTS LIST その他の部品一覧

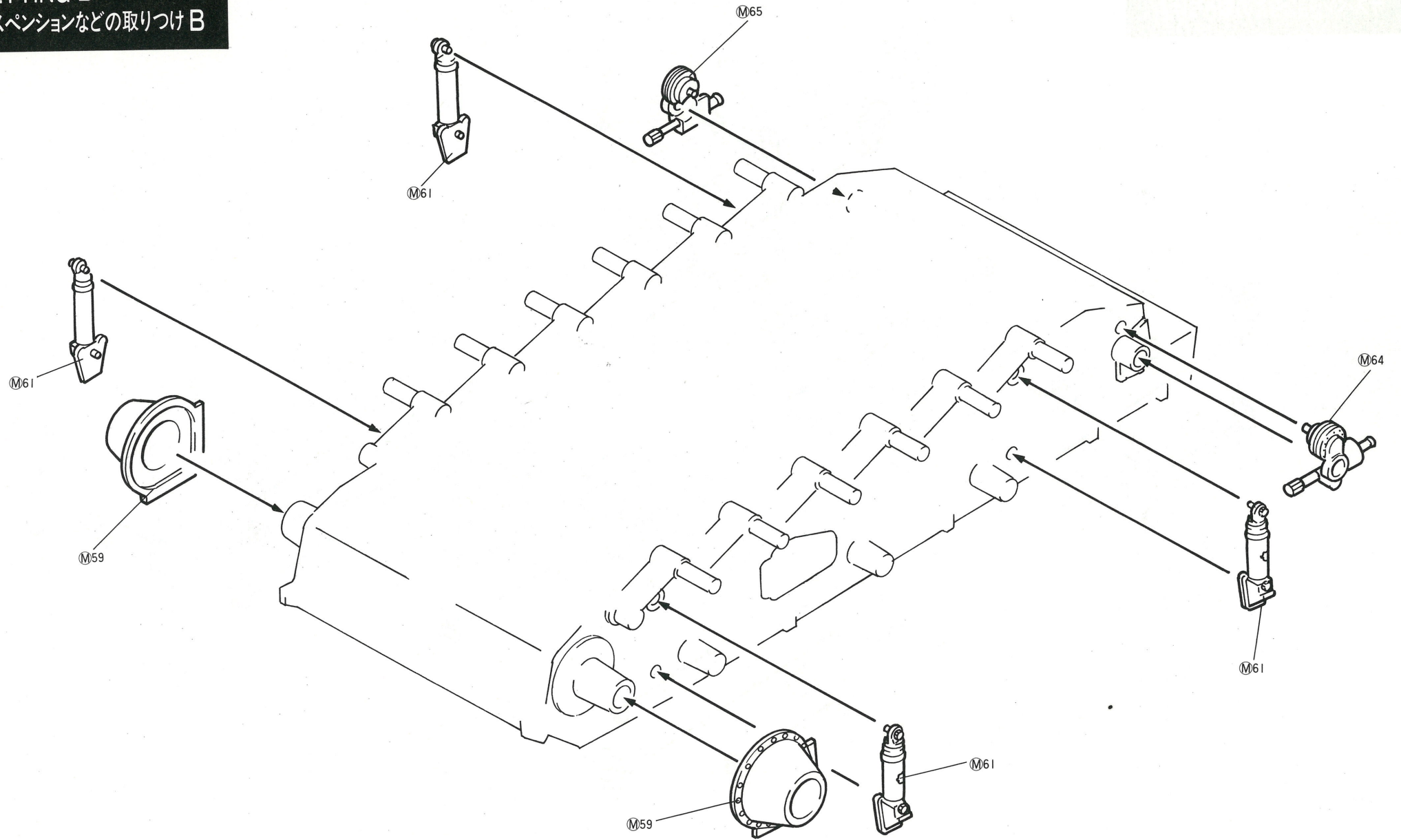
- BARREL (1pc.) 砲身 (1本)
- PHOTO ETCHING A (1pc.) エッチング A (1枚)
- PHOTO ETCHING B (1pc.) エッチング B (1枚)
- PHOTO ETCHING C (1pc.) エッチング C (1枚)
- WIRE φ1.0×150mm (1pc.) ワイヤー φ1.0×150mm (1本)
- METAL ROD φ0.5×150mm (1pc.) メタルロッド φ0.5×150mm (1本)
- METAL ROD φ0.4×150mm (1pc.) メタルロッド φ0.4×150mm (1本)
- ALUMINUM ROD φ1.0×50mm (1pc.) アルミロッド φ1.0×50mm (1本)
- BODY PARTS (1pc.) ボディパーツ (1個)
- CHASSIS PART (1pc.) シャーシーパーツ (1個)
- WHEEL PARTS (2pcs.) 転輪パーツ (2個)
- TRACK PARTS (25pcs.) キャタピラパーツ (25個)
- SLIDE MARK (1pcs.) スライドマーク (1枚)

1 SUSPENSION & etc. SETTING A サスペンションなどの取り付けA



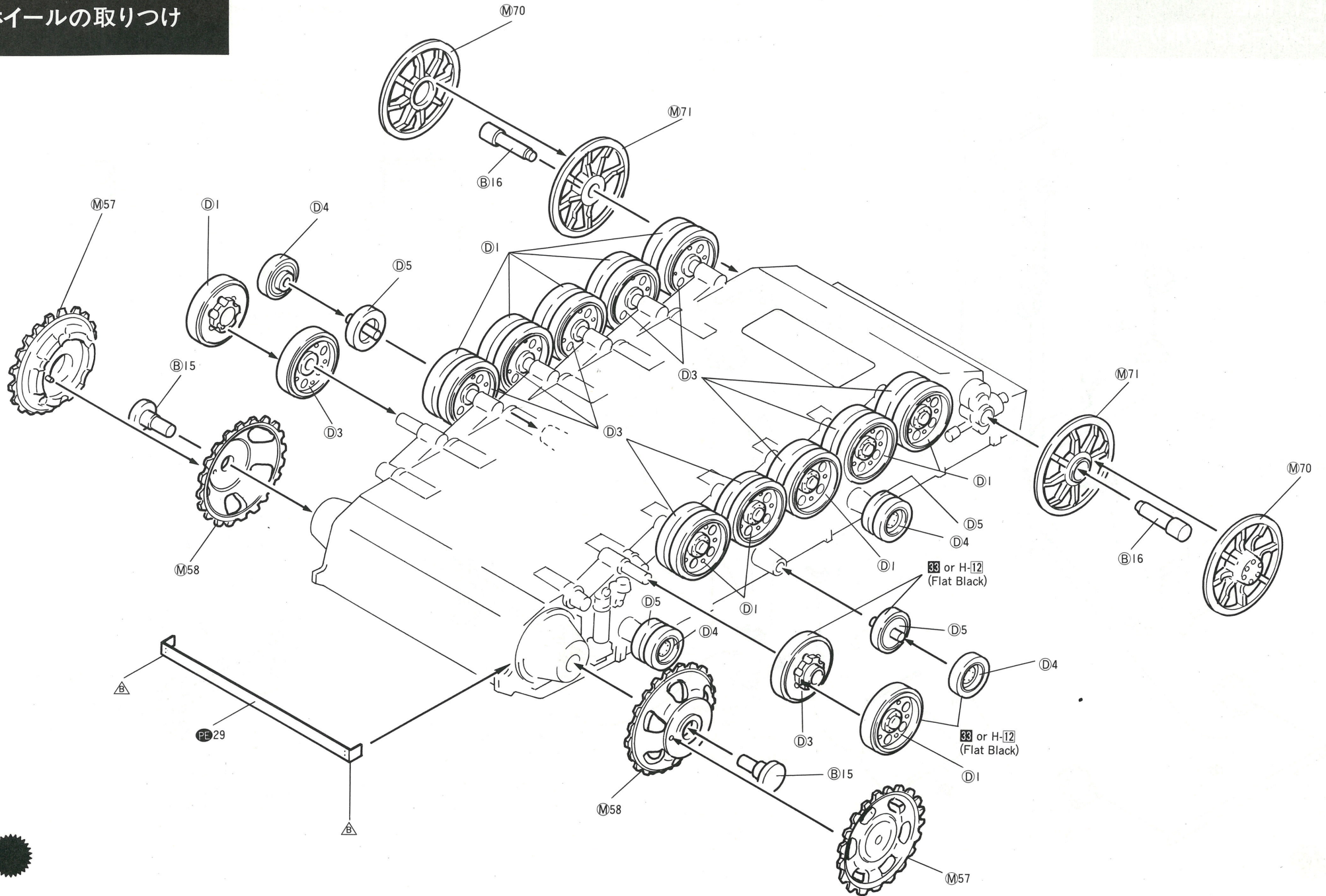
2 SUSPENSION & etc. SETTING B

サスペンションなどの取り付けB



3 WHEEL SETTING

ホイールの取り付け

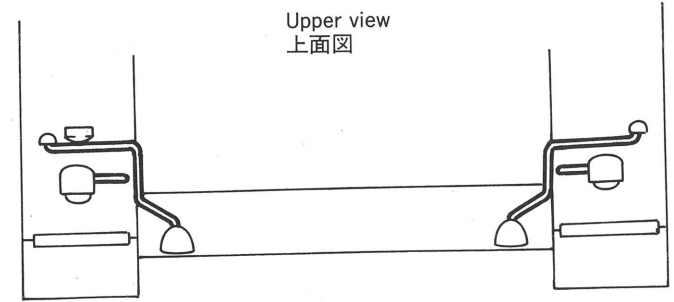


4 FENDER & etc. SETTING

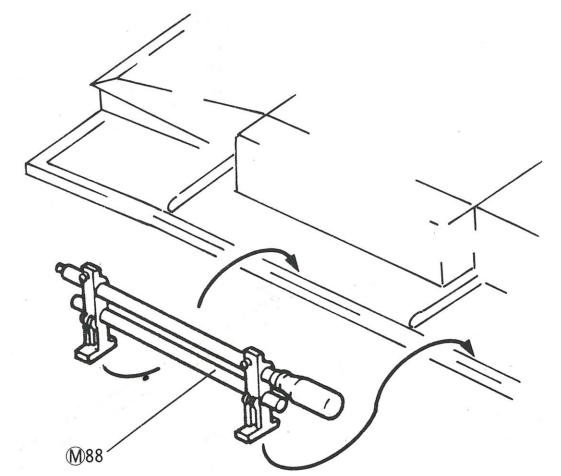
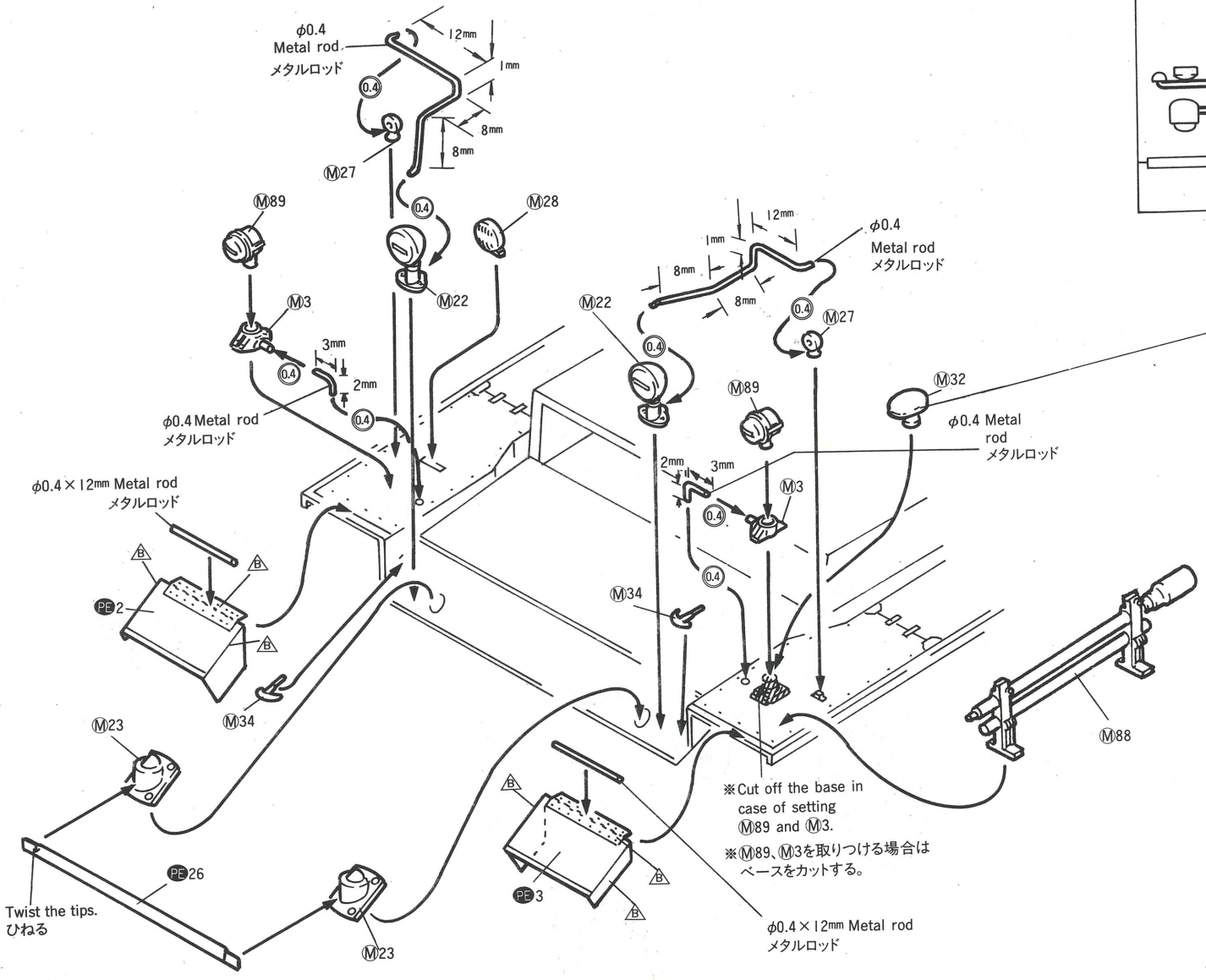
フェンダーなどの取り付け

Headlight cable setting position
ヘッドライトケーブルの取り付け位置

Upper view
上面図



※No need M89 and M3 in case of setting M32.
※M32を取りつける場合はM89、M3は取り付けません。



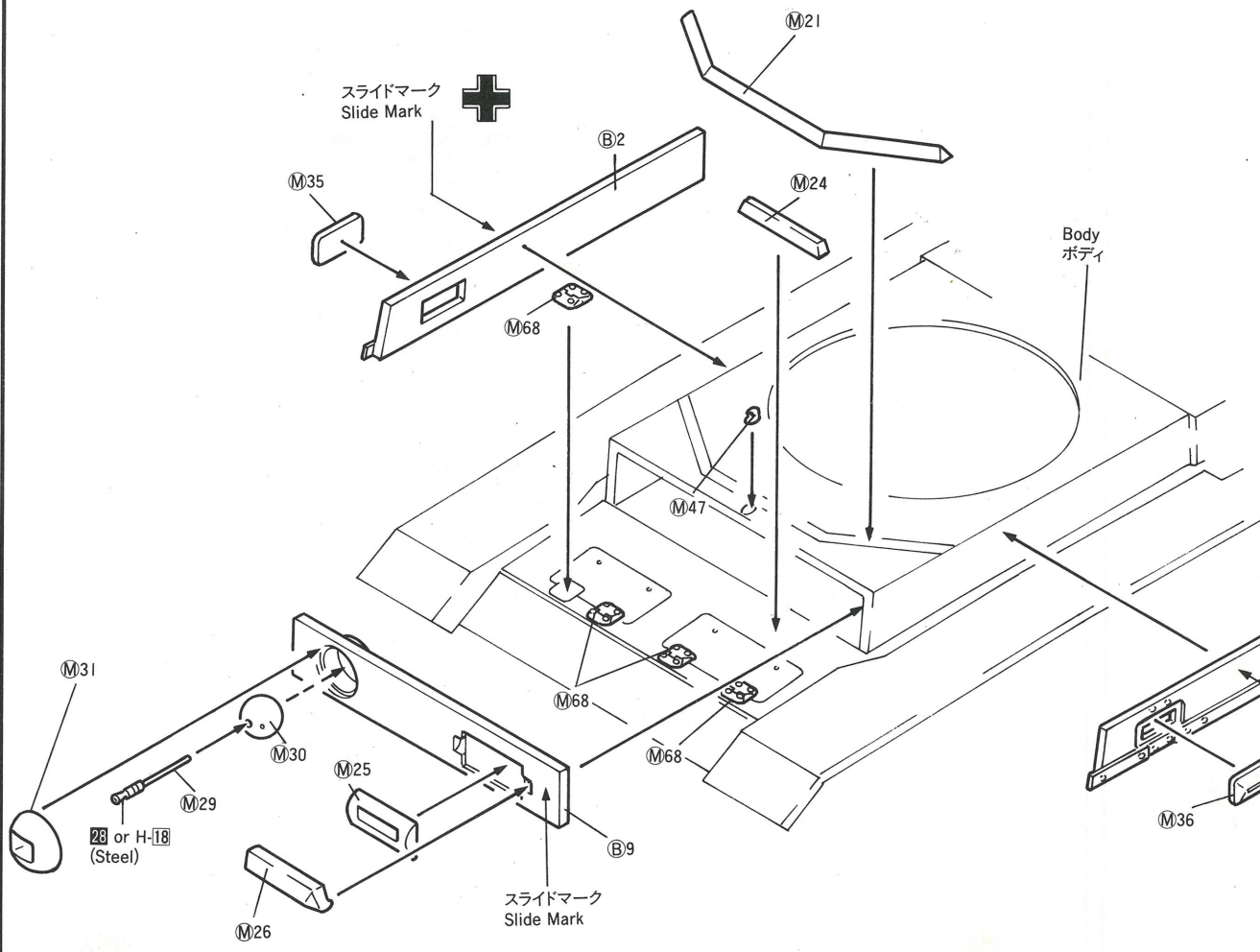
※Set M88 to right tail in case of setting M32.
※M32を取りつける場合は、右側後部にM88を取りつけて下さい。



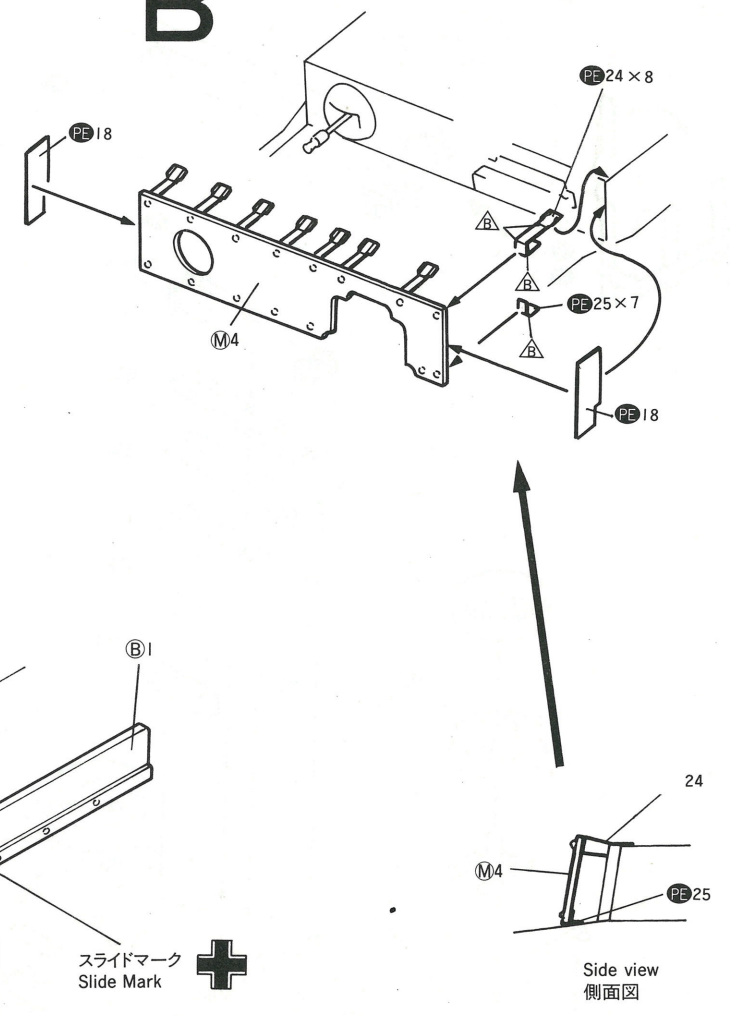
5 BALL MOUNT & etc. SETTING

ボールマウントなどの取り付け

A



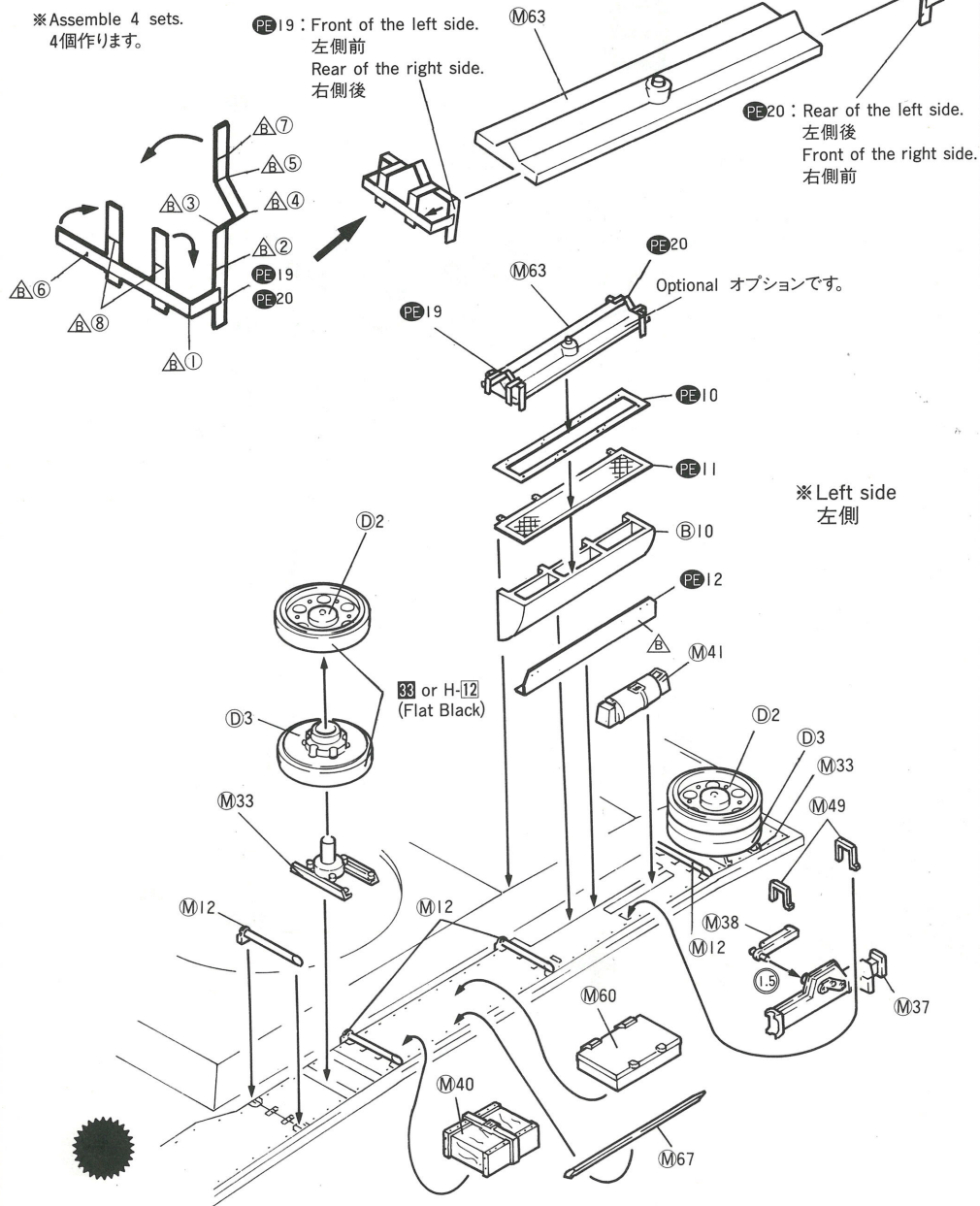
B



6 AIR INTAKE & etc. SETTING

給気口などの取り付け

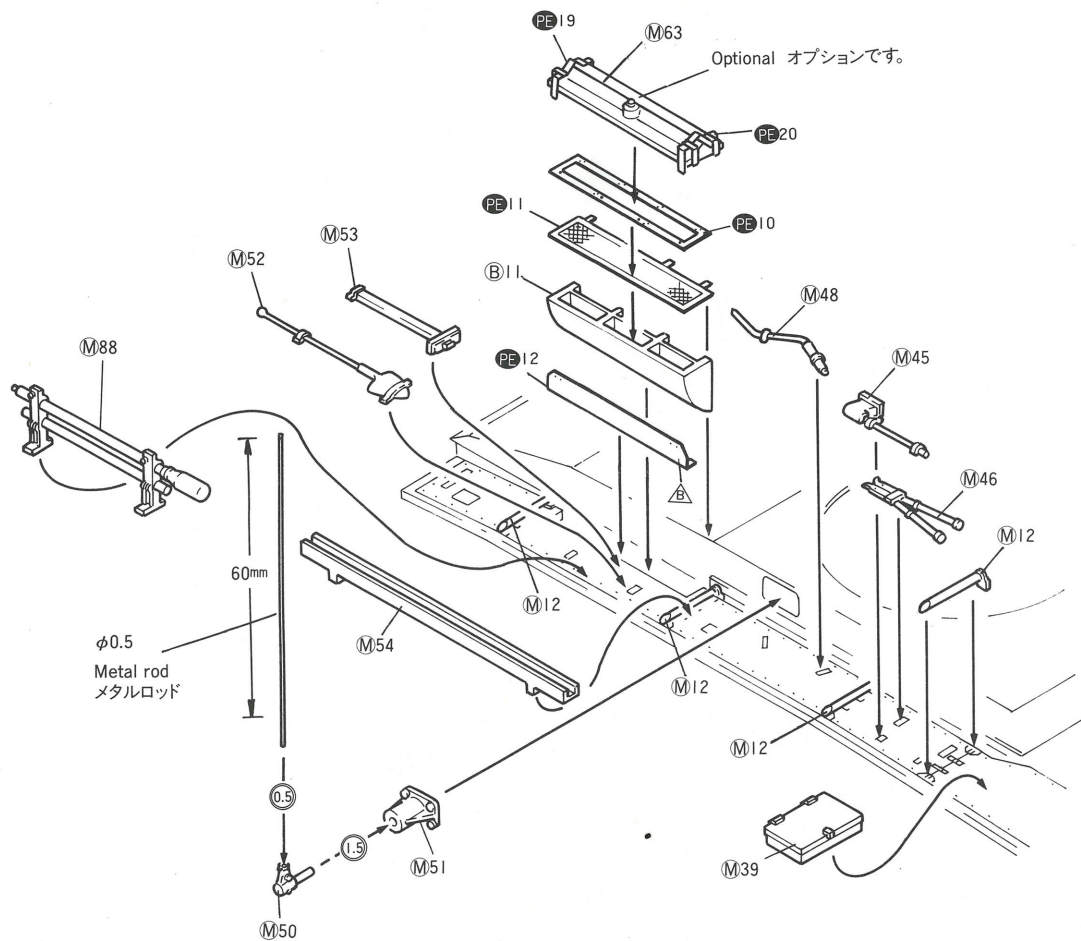
※ Assemble 4 sets.
4個作ります。



7 ANTENNA & etc. SETTING

アンテナなどの取り付け

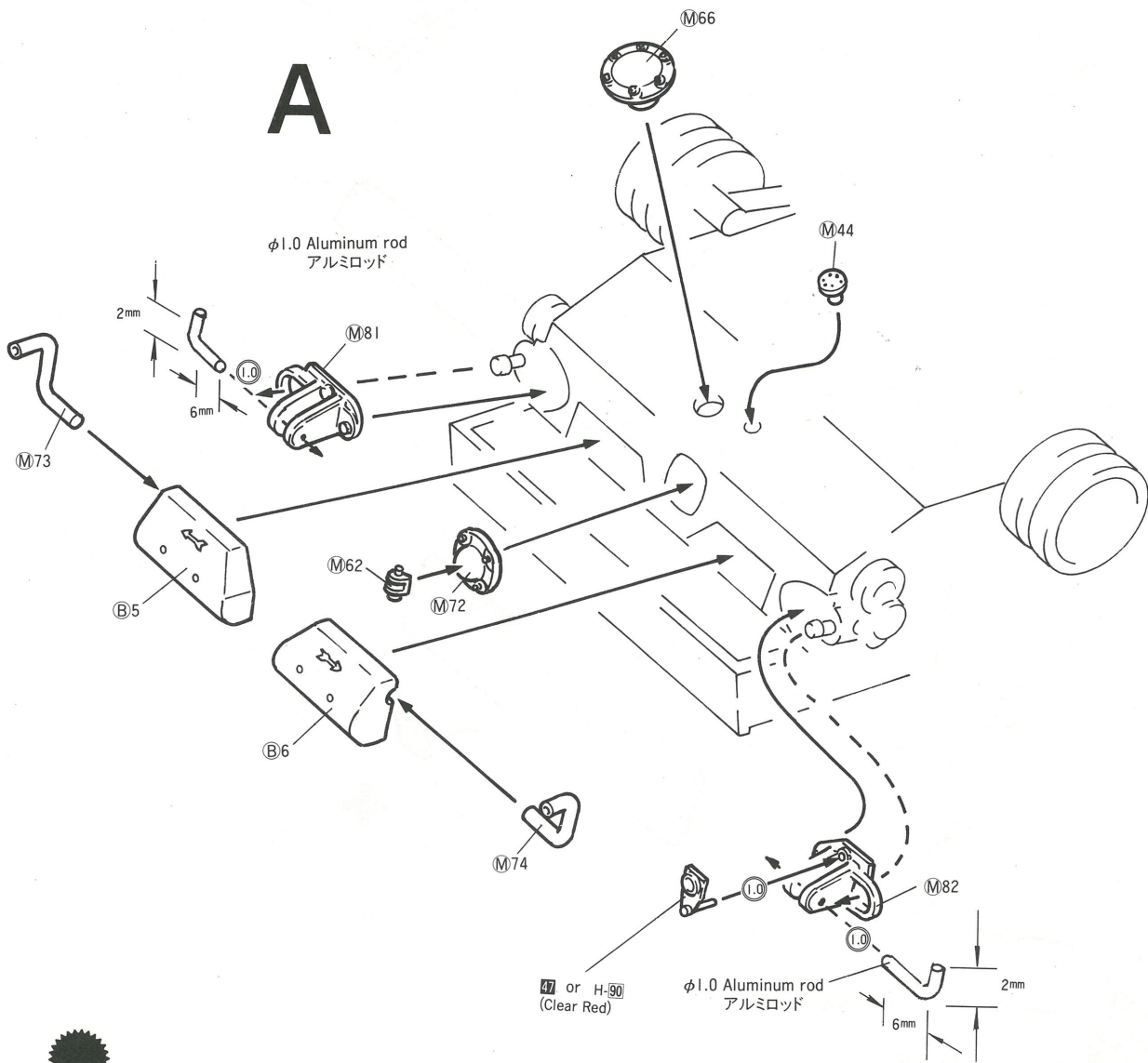
※ Right side
右側



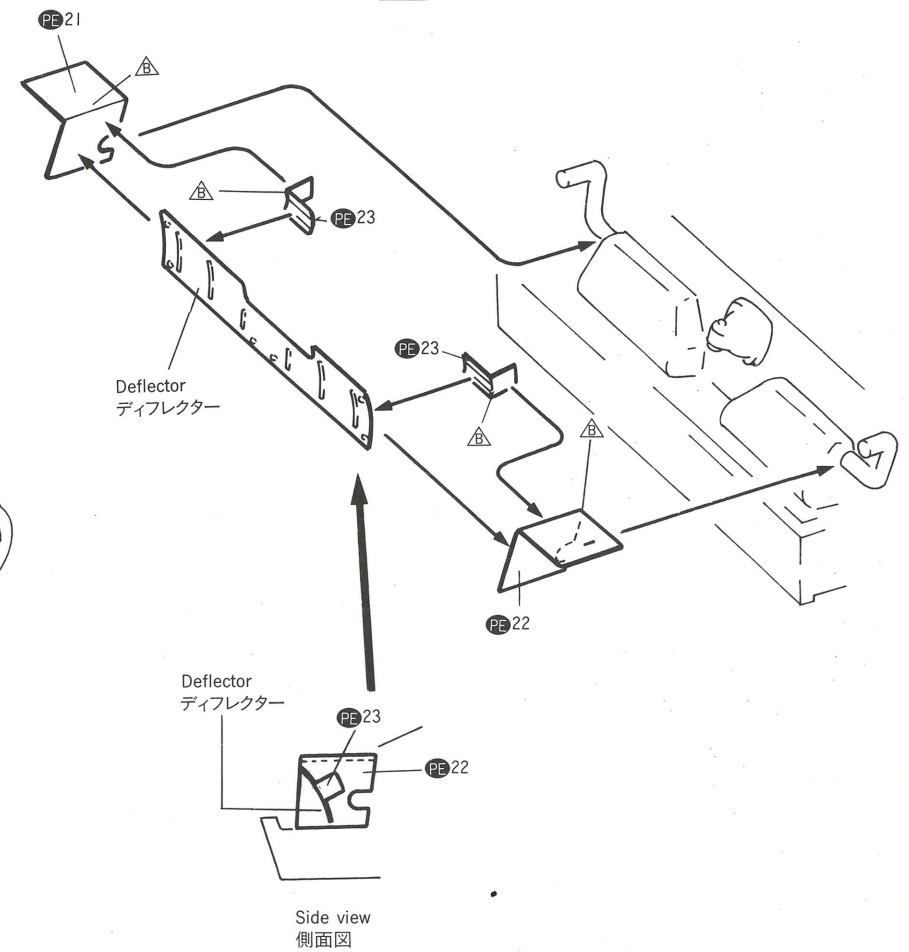
8 MUFFLER & etc. SETTING

マフラーなどの取り付け

A



B

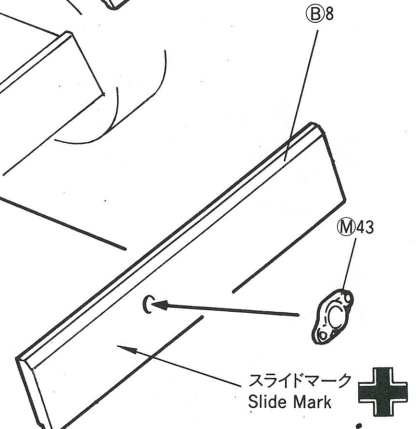
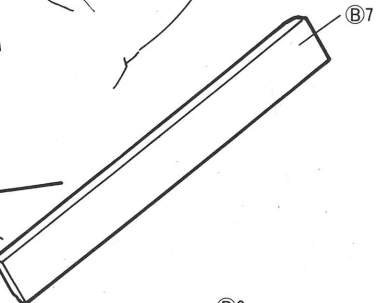


9 TRACK & etc. SETTING

キャタピラなどの取り付け

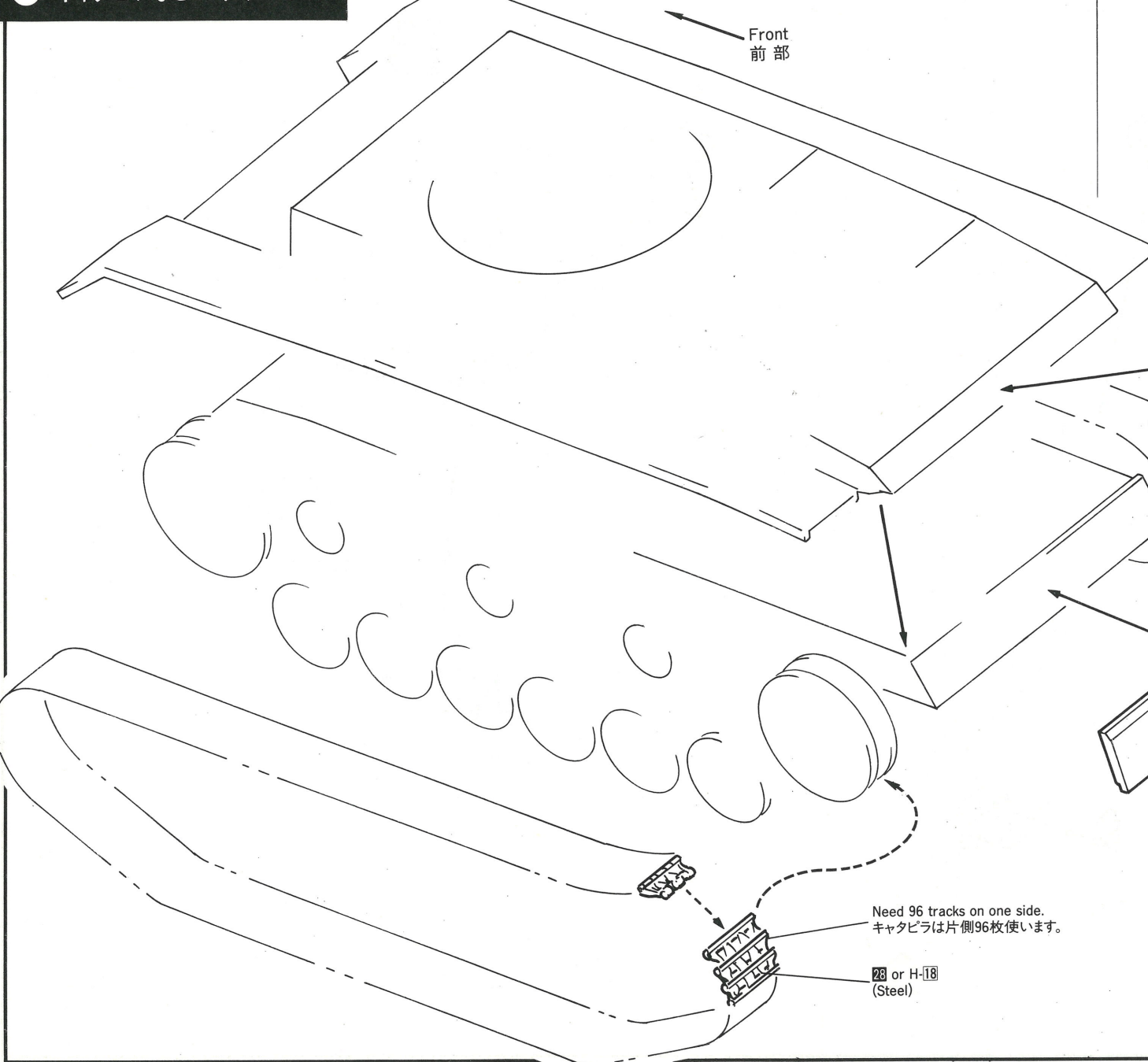
■ Assemble the track as shown.
キャタピラのはめ方

Front
前部



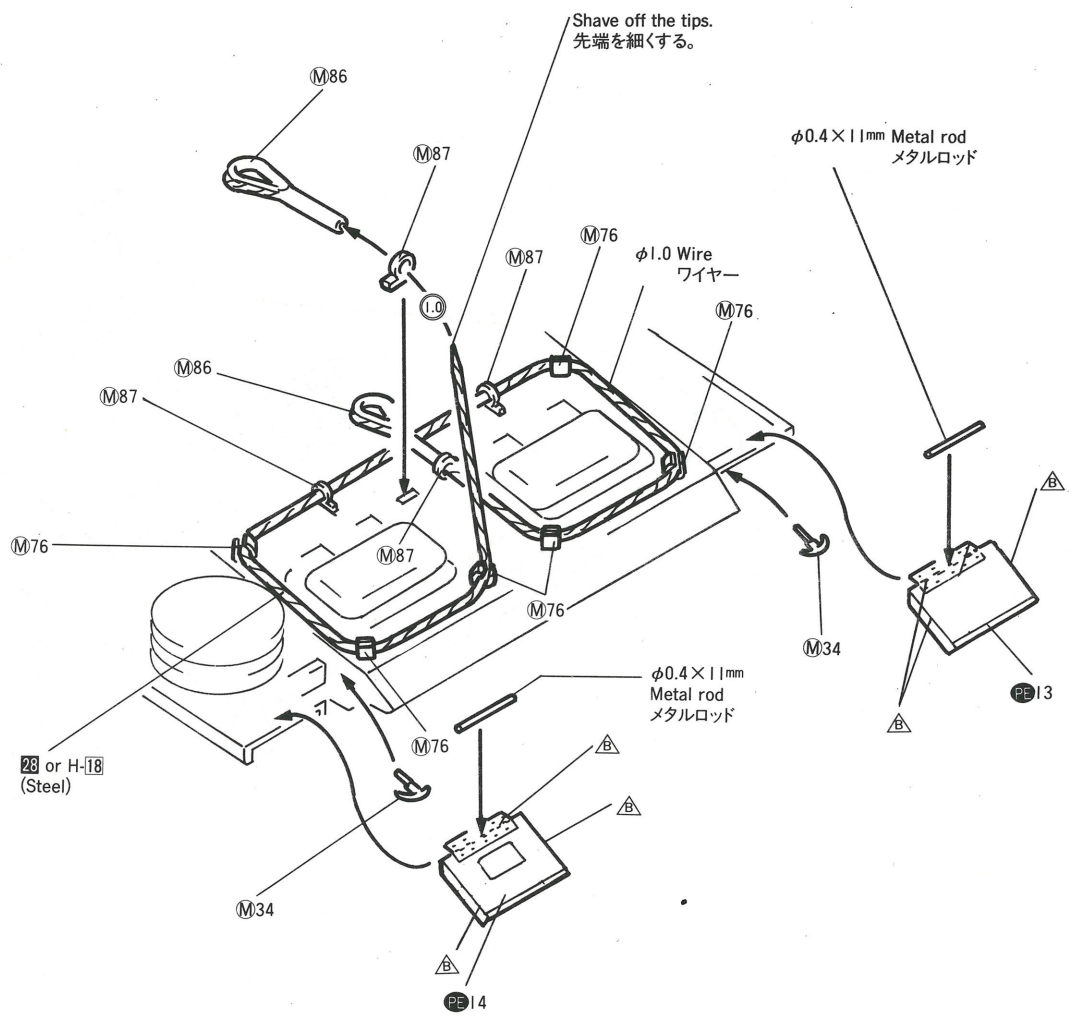
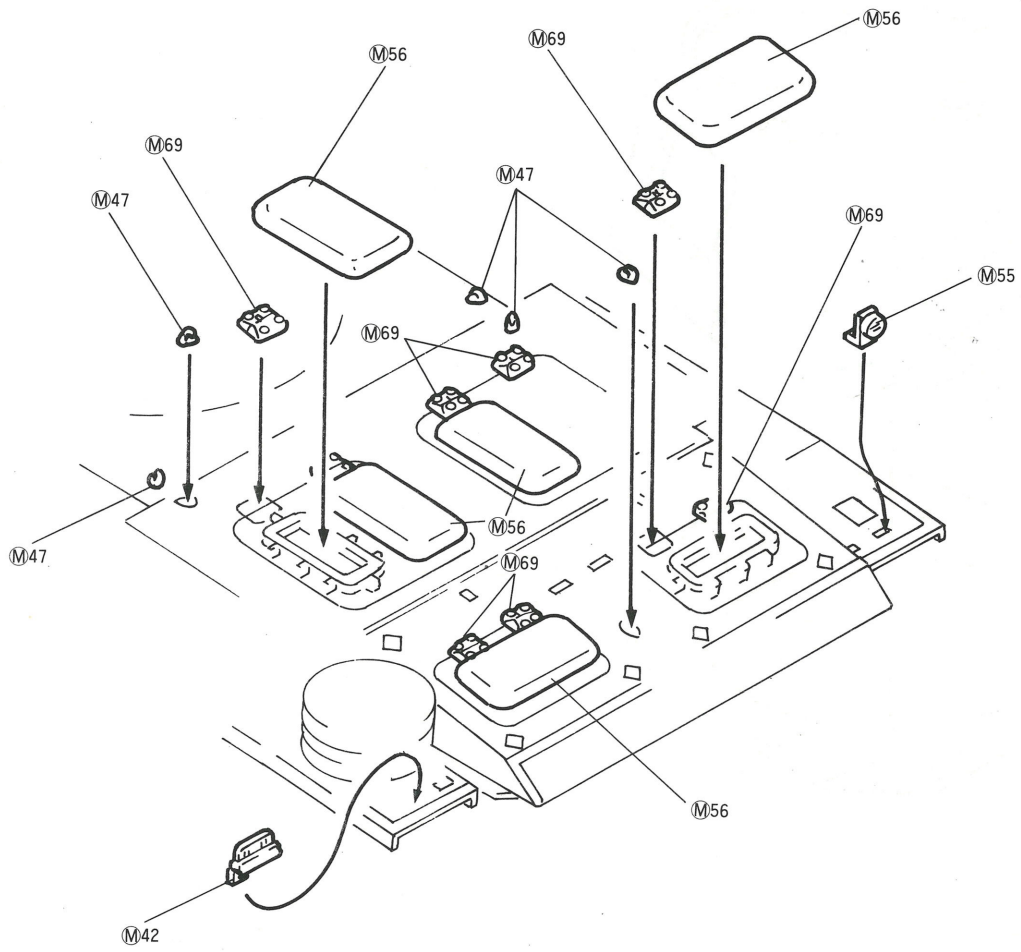
Need 96 tracks on one side.
キャタピラは片側96枚使います。

28 or H-18
(Steel)

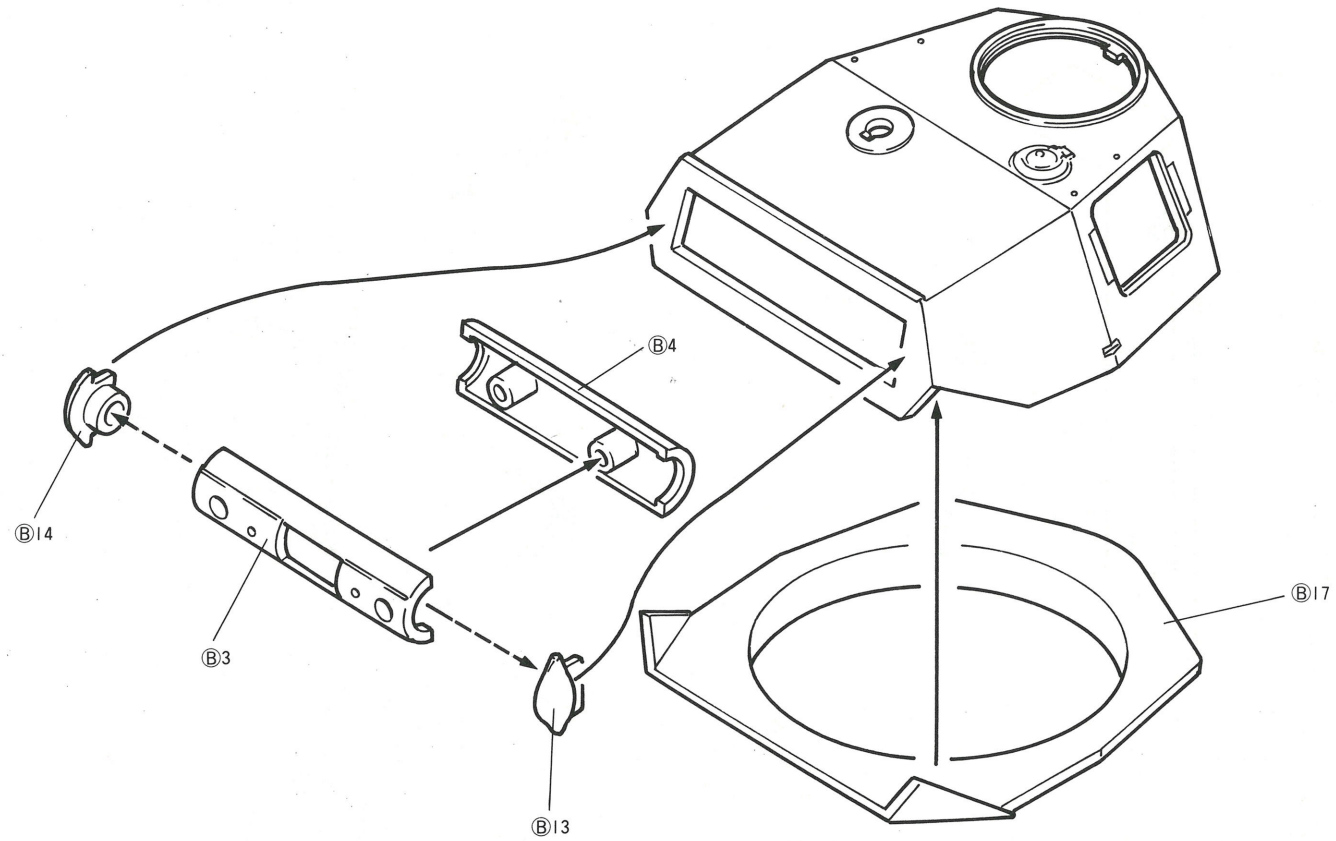


10 VENTILATOR COVER & etc. SETTING

ベンチレーターカバーなどの取り付け

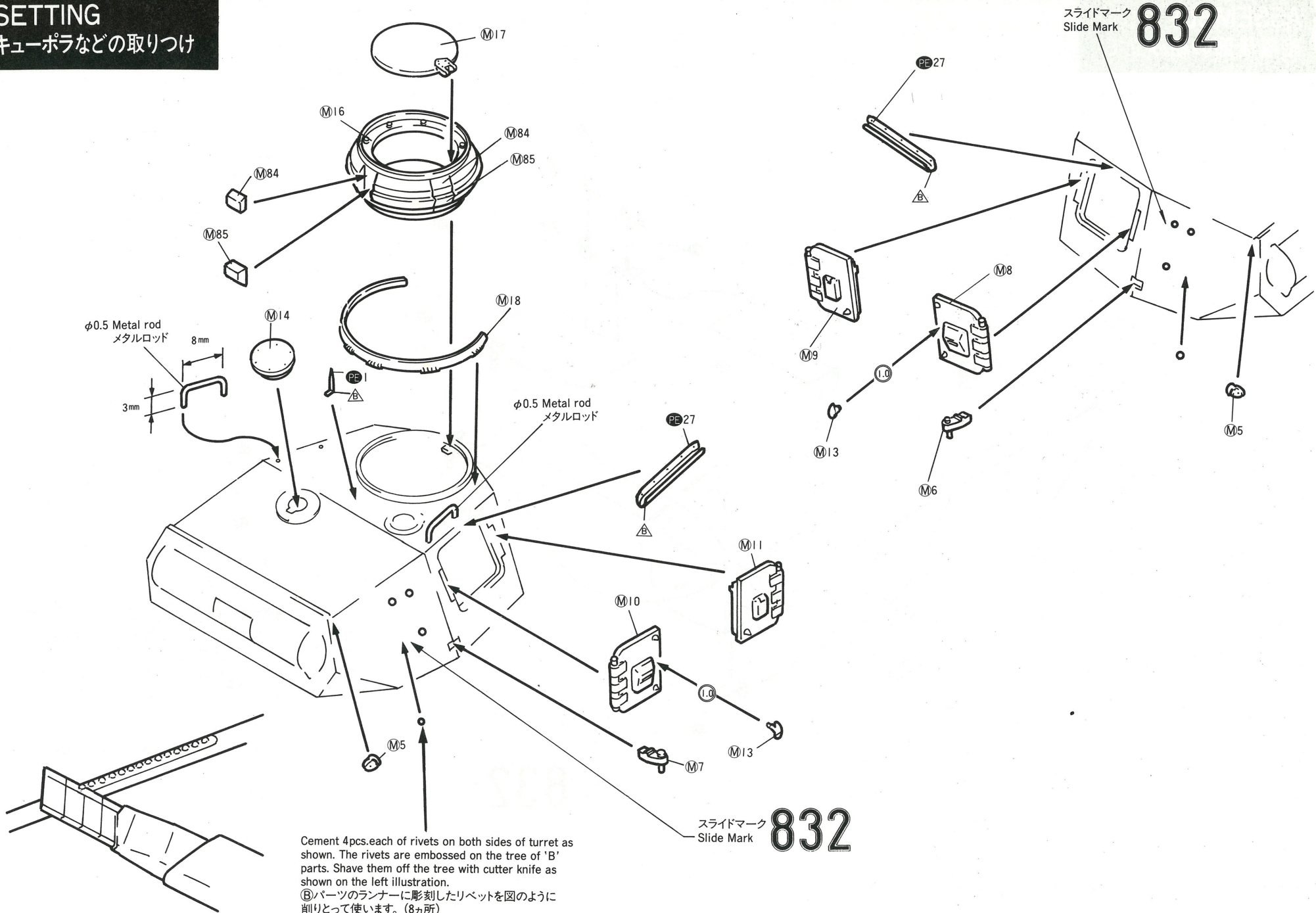


11 TURRET ASSEMBLY 砲塔の組み立て



12 CUPOLA & etc. SETTING

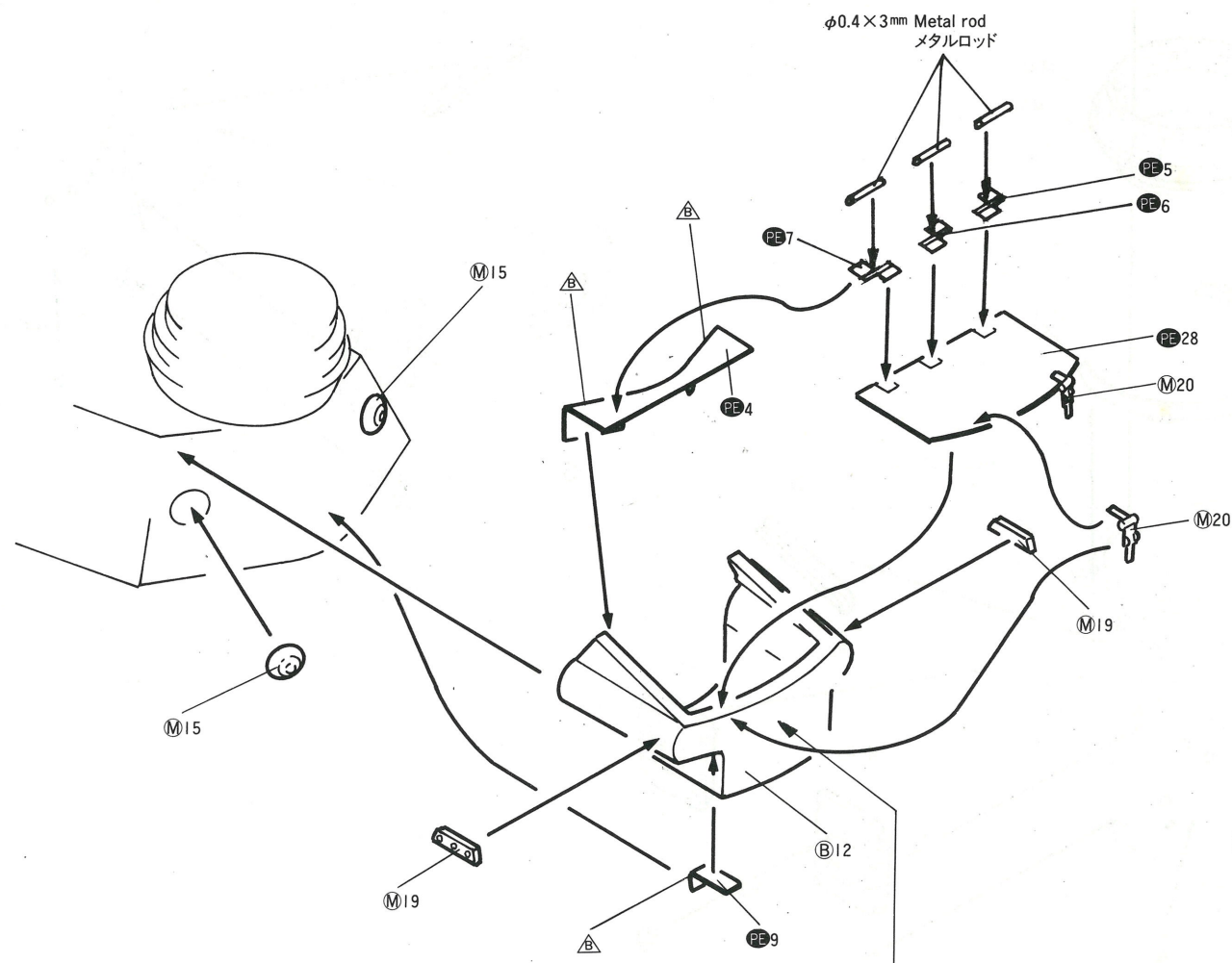
キューポラなどの取り付け



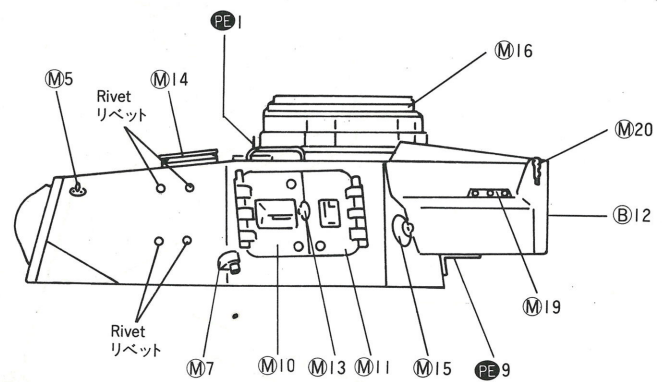
Cement 4pcs. each of rivets on both sides of turret as shown. The rivets are embossed on the tree of 'B' parts. Shave them off the tree with cutter knife as shown on the left illustration.
 ⑧パーツのランナーに彫刻したリベットを図のように削りとって使います。(8ヵ所)

13 TURRET ASSEMBLY

砲塔後部の組み立て



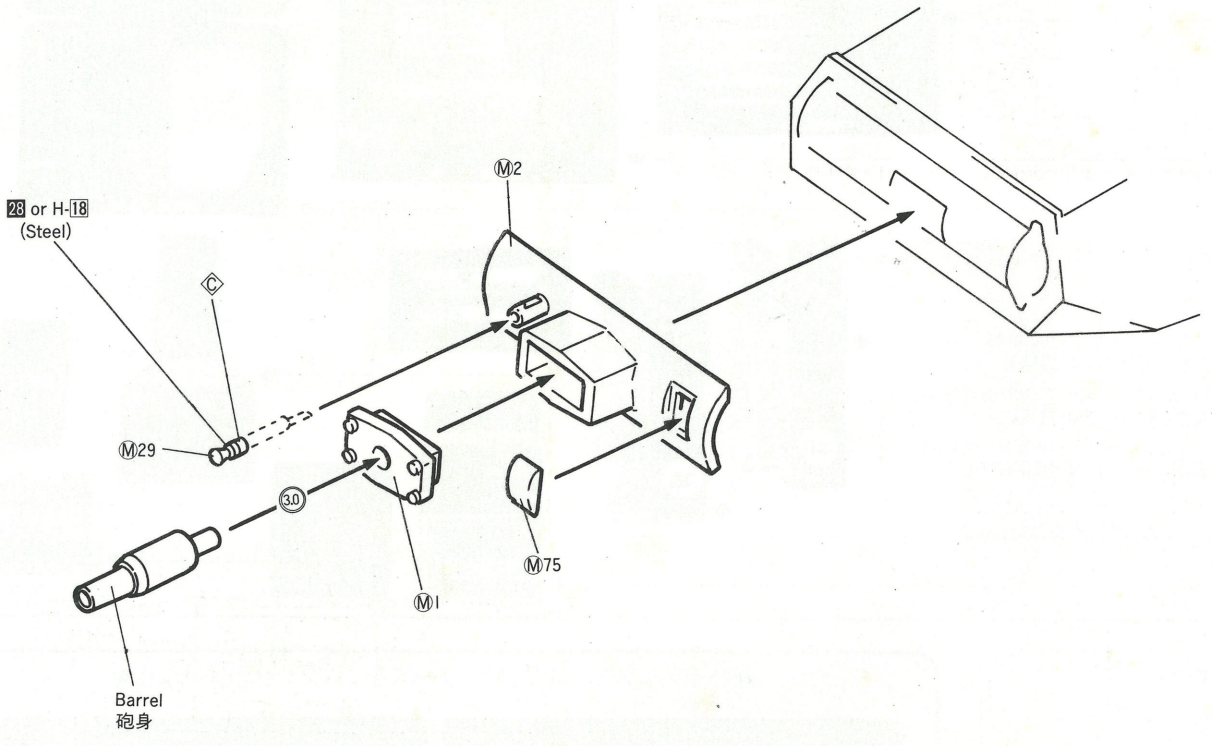
■ The parts setting position
各パーツの取り付け位置



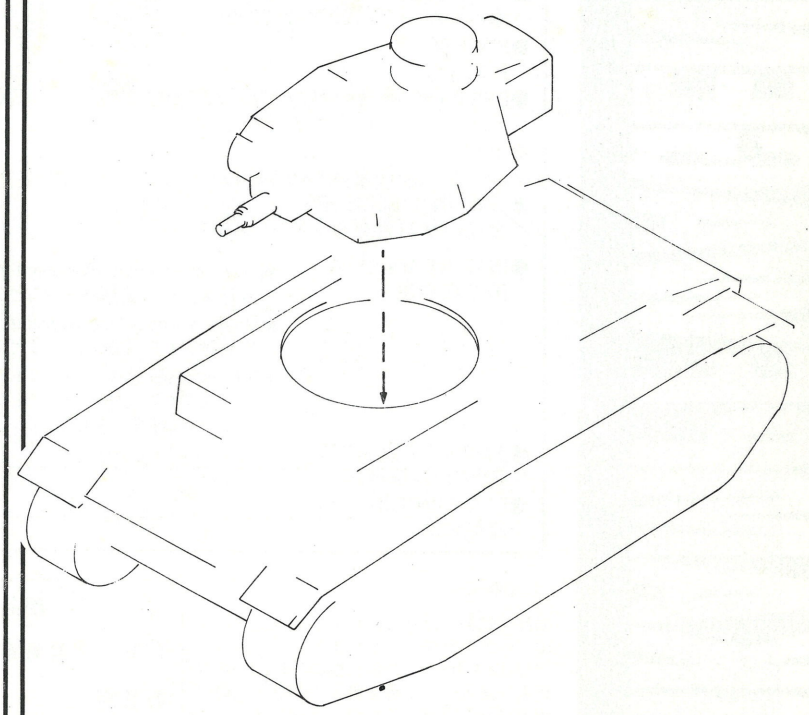
スライドマーク
Slide Mark

832

14 GUN & etc. ASSEMBLY 砲の組み立て



15 BODY & TURRET SETTING 車体と砲塔の取り付け



Required tools and finishing materials

Prepare for the following tools and finishing materials by all means to assemble this kit completely.

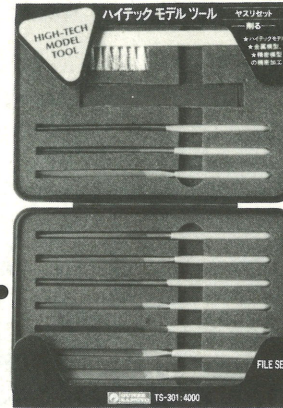
● 必要な工具と仕上材

■このキットを組み立てるためには、つぎのような工具仕上材が必要です。完ぺきに組み上げるために、ぜひご用意下さい。

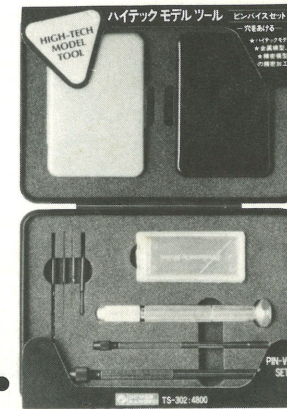
- PINCHERS
ラジオペンチ
- PLIERS (TOP IS FINE)
ヤットコ(先の細いもの)
- TWEEZERS
ピンセット
- KNIFE
ナイフ
- FILE (CIRCLE, FLAT, TRIANGLE)
ヤスリ(丸、平、三角)
- WIRE BRUSH
ワイヤーブラシ
- WATERPROOF SAND PAPER (#1000~#2000)
水ペーパー(#1000~#2000)
- PIN-VICE
ピンバイス
- DRILL (φ0.5mm, φ1.0mm, φ1.5mm, φ2.0mm)
ドリル(φ0.5mm, φ1.0mm, φ1.5mm, φ2.0mm)
- NIPPERS
ニッパー(超硬度ステンレス用)
- TINMAN'S SCISSORS
金切バサミ(超硬度ステンレス用)
- INSTANT ADHESIVE
瞬間接着剤
 - ★ Low viscosity type: Available for the flat surface of metal parts.
低粘度タイプ: 金属パーツなどの接着面の平滑なものの接着
 - ★ Middle viscosity type: Available for the rough surface of metal parts.
中粘度タイプ: 金属パーツなどの接着面の粗いものの接着
 - ★ High viscosity type: Available for the wild or cracked surface of metal part.
高粘度タイプ: 金属パーツなどの接着面が荒いか、すき間のあるものの接着(別にお買い求め下さい。)
- ADHESIVE FOR STYROL
スチロール接着剤
- FOR PAINTING
塗装には

Please use your stock tools.
ご愛用のものをお使い下さい。

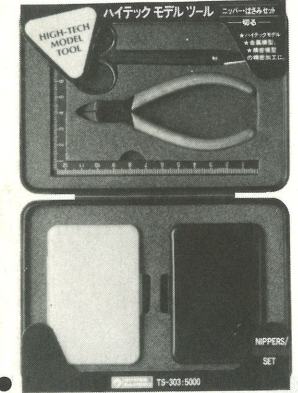
Please prepare φ1.5 drill separately. ドリル刃φ1.5mmは別にお買い求め下さい。



① FILE SET・ヤスリセット (¥4,000)



② PIN-VICE SET・ピンバイスセット (¥4,800)



③ NIPPERS・SCISSORS SET・ニッパー・はさみセット (¥5,000)

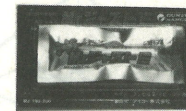
Mr. JUST for METALS・
Mr. ジャストブラ・金属用 (¥400)



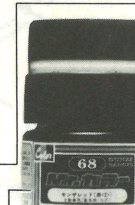
Mr. JUST for WOOD・
Mr. ジャスト木工用 (¥400)



Mr. JUST E・
Mr. ジャスト E (¥200)



Mr. CEMENT・
Mr. セメント (¥150)



Mr. COLOR・Mr. カラー (¥100)



AQUEOUS HOBBY COLOR・水性ホビーカラー (¥100)



Mr. METAL PRIMER・
Mr. メタルプライマー (¥180)

【お客様へ】

部品を紛失したり破損してしまった方には、部品を別売いたします。「部品請求カード」の部品欄に○印と住所、氏名を記入して、現金書留で部品代(切手不可)と同封してお申し込み下さい。

●料金(送料を含んでいます)

1. プラパーツ⑧ ¥1,000
2. プラパーツ⑩(1枚) ¥ 400
3. シャーシパーツ ¥1,000
4. キャタピラ ¥2,700
5. エッチング一式 ¥1,700
6. 金属パーツ ご希望の方は、当社までご連絡下さい。部品価格と送料をお知らせします。

●送り先

〒101 東京都千代田区神田錦町 3-17
グンゼ産業・ホビークラフト部 部品係
TEL (03)295-4557

部品請求カード

1/35 3号戦車N型

お名前

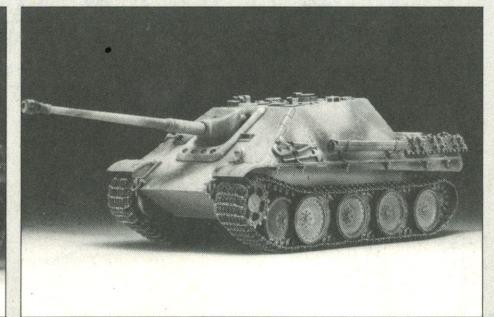
住所 〒

| 1 | 2 | 3 | 4 | 5 |
|---|---|---|---|---|
| | | | | |
| 6 | | | | |

★ハイテックモデル戦車シリーズをコレクションしましょう★



パンターG 前期型 ■1/35・¥8,000
PANTHER Ausf G



ヤークトパンター ■1/35・¥8,000
JAGDPANTHER

※部品請求カードがない場合は、部品請求に応じかねる場合があります。