



HAWKER HURRICANE Mk. II B

A 04138 - 0389

©1998/2008 BY REVELL GmbH & Co. KG

PRINTED IN GERMANY



Hawker Hurricane Mk. II B

Als die Leistungsfähigkeit von Doppeldecker-Jagdflugzeugen im Laufe der 30er Jahre ihre Grenzen erreicht hatte, stieg die Nachfrage nach stärkeren und schwer bewaffneten Eindecker-Flugzeugen. Die Firma Hawker baute die von einem Rolls-Royce Merlin-Motor getriebene "Fury Monoplane", ein neues Jagdflugzeug, das zur legendären Hurricane wurde. Die Hurricane absolvierte ihren Erstflug am 06. November 1935; die erste serienproduzierte Mk. II flog im Oktober 1937. Große Stückzahlen wurden von der RAF in Auftrag gegeben und die ersten Hurricanes bereits 1937 in Dienst gestellt. Bei Ausbruch des Krieges im September 1939 hatte das RAF Fighter Command (RAF Jagdkommando) 14 Einsatzstaffeln der mit 8 Maschinengewehren ausgestatteten Hurricane Mk. I; bis zur Luftschlacht um England stieg die Zahl auf 30 Staffeln. Es ranken sich viele Heldengeschichten um die Hurricane-Staffeln und deren Piloten aus dieser Zeit, wobei jedoch auch deutlich wurde, daß die Leistungsfähigkeit der Hurricanes deutlich verbessert werden mußte. Der Einbau eines leistungsstärkeren Merlin-Motors führte zur Entwicklung der nur wenig längeren Hurricane Mk. IIA, die die Originalbewaffnung beibehielt, während die Mk. IIB mit jeweils zwei weiteren Maschinengewehren in jeder Tragfläche ausgerüstet wurde und mit insgesamt 12 Maschinengewehren eine eindrucksvolle Feuerkraft entwickelte. Gleichzeitig war jedoch auch die Bewaffnung der deutschen Jagdflugzeuge verbessert worden, so daß die mit Maschinengewehren ausgestatteten Hurricanes bald deutlich an Wirksamkeit verloren. Darüber hinaus trug auch die Einführung von durchschlagstarker Kanonenbewaffnung auf beiden gegenüberliegenden Seiten dazu bei, daß die Hurricanes der frühen Baureihen in eine untergeordnete Rolle bzw. in den Einsatz in Übersee abgedrängt wurden (die bauartähnliche Hurricane Mk. IIC war mit vier 20 mm Bordkanonen bestückt). Im Laufe des Jahres 1941 wurden auf dem RAF-Luftwaffenstützpunkt Duxford Versuche unternommen, Hurricanes Mk. IIB als Bomber einzusetzen. Die mit kanadischer Besatzung fliegende Staffel Nr. 402 war Pionier im Einsatz dieser Variante. Ihre "Hurribomber" flogen ihren ersten Angriff auf den Stützpunkt Berck-sur-Mur am 1. November desselben Jahres, wobei jede Maschine zwei 113-kg-Bomben abwarf. Die Staffel Nr. 602 setzte ihre Hurricane Mk. IIB zwischen März und August 1941 für Angriffe und Begleiteinsätze über dem Ärmelkanal ein, führten jedoch keine Einsätze als Bomber durch. Ihre Hurricane Mk. IIB wurden von einem 1.280 PS starken Rolls-Royce-Motor angetrieben (bzw. Merlin XXII mit 1.460 PS) und erreichte eine Maximalgeschwindigkeit von 544 km/h in 6.700 m Höhe. Die Bewaffnung bestand aus Zwölf 7,7 mm Browning-Maschinengewehren, oder 10 MG's mit zusätzlich bis zu zwei 227 kg Bomben oder Treibstofftanks.

Hawker Hurricane Mk. II B

When performances of biplane fighters had reached their limits during the 1930s, more powerful and heavily armed monoplanes were needed to replace them. Hawkers built a "Fury Monoplane", powered by the Rolls Royce Merlin engine; this new fighter became the legendary Hurricane, which first flew on 6 November 1935. The first production Mk.II flew in October 1937 and large orders were placed for the RAF, Hurricanes first entering service in 1937. At the outbreak of war in September 1939, RAF Fighter Command had 14 operational squadrons of the eight gun Hurricane Mk.I's, this rising to 30 squadrons by the start of the Battle of Britain. There are many heroic stories of the Hurricane squadrons and their pilots during that period, which also revealed a need to considerably improve the Hurricane's performance. A more powerful Merlin engine led to the slightly longer Hurricane Mk.IIA, which retained the original armament, while the Mk. IIB had two extra guns installed in each wing giving a massive 12-gun firepower. At the same time the improved armour of German fighters soon rendered the machine gun equipped Hurricanes much less effective and introduction of the powerful cannon armament by both sides further relegated early machines to secondary or overseas roles; (the similar Hurricane IIC was armed with four 20mm cannons). Trials were carried out at RAF Duxford using Hurricane IIBs as bombers and the Canadian-crewed No. 402 Squadron pioneered this use; its "Hurribombers" carried out their first attack on Berck-sur-Mur airfield on 1 November that year, each aircraft dropping two 113 kg bombs. No. 601 Squadron used their Hurricane Mk. IIBs on channel sweeps and escort duties between March and August 1941 but did not operate in the bombing role. Her Hurricane IIB was powered by a 1,280 hp Rolls Royce engine (or Merlin XXII rated at 1,460 hp) giving a maximum speed of 544 km/h (340 mph) at 6,700 m (22,000 ft). Armament consisted of twelve .303 in. Browning machine guns in the wings, or ten guns plus up to two 227 kg bombs or fuel tanks.

Form hergestellt und im Eigentum von Revell GmbH & Co. KG. Widerrechtliche Nachahmungen werden gerichtlich verfolgt.

Ce produit est propriété de la société Revell GmbH & Co. KG. Toute utilisation ou duplication frauduleuse fera l'objet de poursuites en justice.

Modelado y en propiedad de Revell GmbH & Co. KG. Imitaciones ilícitas serán perseguidas por la ley.

Forma produsida de la Revell GmbH & Co. KG. e di proprietate della stessa impresa, la quale procederà legalmente contro ogni imitazione abusiva.

Malli on Revell GmbH & Co. KG. valmistama ja omaisuutena. Laittoaman kopiointiin tullaan puuttamaan oikeudellisiin toimin.

Formen er produceret og er ejet af Revell GmbH & Co. KG. Eftergigning uden tilladelse vil bli genstand for retslig forfølgelse.

Produkcija i prava vlasništvo firme Revell GmbH & Co. KG. Nelegalno prodavanje jest zabranjeno pod odgovornosti vlasničkog sadržaja.

Model Revell GmbH & Co. KG. firmasının mülkiyetinde olduğu eserdir. Kanuna aykırı taklitler mahkemeye takip edilecektir.

A forma előállításja és a tulajdonjog bíróságra a Revell GmbH & Co. KG. A jogellenes utáratásokat és hamisítványokat bíróságlag üldözök, üldözök.

Mould manufactured by and property of Revell GmbH & Co. KG. Illegal imitations are subject to prosecution.

Vorm vervaardigd door en eigendom van Revell GmbH & Co. KG. Onrechtmatige nabootsingen worden gerechtelijk vervolgd.

Formas produzidas e de propriedade da Revell GmbH & Co. KG. Cópias não autorizadas serão processadas juridicamente como determinado na lei.

Modellen tillverkad av och tillhör Revell GmbH & Co. KG. All kopiering beivras enligt lagen om upphovsrätt.

Formen er fremstillet af Revell GmbH & Co. KG. som også har ejendomsret. Lovstridige eftergigninger sagesags.

Modela izrađena je i nalazna u vlasništvu firme Revell GmbH & Co. KG. Nelegalno izrađivanje i preprodavanje je strogo zabranjeno.

Hi modelji kiznosodstva su vlasništvo stju Revell GmbH & Co. KG. Hi nelegalno izrađivanje i preprodavanje je strogo zabranjeno.

Tuz baj szobrolni firmou Revell GmbH & Co. KG. a je jelm istahtivim. Preh nezakonyim rasprodobanim se bude postupoval soudu ostedu.

Forma je proizvedena in je vlasništvo Revell GmbH & Co. KG. Neovlašćene kopije bodo pravno kaznjene.

Verwendete Symbole / Used Symbols

Bitte beachten Sie folgende Symbole, die in den nachfolgenden Baustufen verwendet werden.

Veillez noter les symboles indiqués ci-dessous, qui sont utilisés dans les étapes suivantes du montage.

Sinavse tener en cuenta los símbolos indicados a continuación, a utilizar en las siguientes fases de construcción.

Si prega di fare attenzione ai seguenti simboli che vengono usati nei successivi stadi di costruzione.

Hülmisi seuravast sümbole, jolla käytetään seuraavissa kokonaisuusvaiheissa.

Leggi merke til symbolene som benyttes i monteringsstapinene som følger.

Proszę zwracać na następujące symbole, które są użyte w poniższych etapach montażowych

Daða sonnráki montaj basamaklarında kullanılabacak olan, aşağıdaki sembollere lütfen dikkat edin.

Καθίξτε, ήγώ α κώβηκεζό σύμβολα, μελεξ α αλάβη έπίσελες έοκώβαν άλκαίμαζαζα κερήκε, βεγέξ ήγέμενέ.β.

Please note the following symbols, which are used in the following construction stages.

Neem a.u.b. de volgende symbolen in acht, die in de onderstaande bouwfasen worden gebruikt.

Por favor, preste atenção aos símbolos que seguem pois os mesmos serão usados nas próximas etapas de montagem.

Observa: Nedanstående piktogram används i de följande arbetsmomenten.

Legg venligst märke till följande symboler, som benyttes i de följande byggestadierna.

Παρακάτω, обратите внимание на следующие символы, которые используются в последующих операциях сборки.

Δείτε προσím na dálé uvedené symboly, které se používají v následujících konstrukčních stupních.

Prosimo za vašu pozornost na sledeće simbole ki se uporabljajo v naslednjih korakih gradbe.



Abziehbild in Wasser einweichen und anbringen

Soak and apply decals

Mouiller et appliquer les décalcomanies

Transfer in water even laten weken en aanbrengen

Remojar y aplicar las calcomanías

Pôr de molho em água e aplicar o decalque

Immergere in acqua ed applicare decalcomanie

Blöt och fäst dekalerna

Kostula siirtokuvaa vedessä ja aseta paikalleen

Fukt motivet i varmt vatten og fæ det over på modellen

Dyppe bildet i vann og sett det på

Переводную картинку намочить и наклеить

Zmieknij kalkonię w wodzie a następnie nakleić

βουτήξτε τη χαλκομανία στο νερό και τοποθετήστε τη

Çakartmayı sudâ yumuşatın ve koyun

Obtisk namočite ve vodě a umístěte

a matricát vzáden bažtatni és felhelyezni

Presikać potopiti v vodo in zatem nanašati



Kleben

Glue

Coller

Lijnen

Engomar

Colar

Incollare

Limmas

Limaa

Limes

Lim

Клеить

Przykleić

κόλλημα

η κολλάτε

Yapıştırma

Lepeni

ragasztani

Lepiti



Nicht kleben

Don't glue

Ne pas coller

Niet lijmen

No engomar

Não colar

Non incollare

Limmas ej

Älä limaa

Skil ikke limes

Ikke lim

Не клеить

Nie przyklejać

μη κολλάτε

Yapıştırmayın

Nelapni

nem szabad ragasztani

Ne lepiti



Wahlweise

Optional

Facultatif

Maar keuze

No engomar

Alternado

Facollativo

Valtritt

Vaihtoehtoisesti

Valgfritt

Valgfritt

Ha výboru

Do wyboru

εναλλακτικά

Semeli

Vollfelné

tetszés szerinti

način izbire



Anzahl der Arbeitsgänge

Number of working steps

Nombre d'étapes de travail

Het aantal bouwstappen

Número de operaciones de trabajo

Número de etapas de trabalho

Numero di passaggi

Antal arbetsmoment

Työvälehdien lukumäärä

Antall arbeidsdrinn

Antall arbeidsdrinn

Κοινησество οπερασιών

Лiczba operacji

αριθμός των εργασιών

Is safhaalantinn saynis

Počet pracovnich operaci

tetszés száma

Številka koraka montaže



Klarsichtteile

Clear parts

Pièces transparentes

Transparente onderdelen

Limpiar las piezas

Peça transparente

Parte transparente

Genomsiktliga detaljer

Läpinäkyvät osat

Glassklare deler

Gjennomsiktige deler

Προζαφανή λεπτά

Elementy przezroczyste

διαφανή εξαρτήματα

Seffal parçalar

Průhledné díly

átteszék alkatrészek

Deli ki se jasno vido



Gleichen Vorgang auf der gegenüberliegenden Seite wiederholen

Repeat same procedure on opposite side

Opérer de la même façon sur l'autre face

Dezelfde handeling herhalen aan de tegenoverliggende kant

Realizar el mismo procedimiento en el lado opuesto

Repetir el mismo procedimiento utilizado no lado oposto

Stessa procedura sul lato opposto

Upprepa proceduren på motsatta sidan

Toista sama toimenpide kuten vieressä sivulla

Gjenta prosedyren for den motsatte sidan

Gjenta prosedyren på siden ivers overfor

Повторить такую же операцию на противоположной стороне

Taki samí przebieg czynności powtórzyc na stronie przeciwnej

επανάλαβετε την ίδια διαδικασία στην απέναντι πλευρά

Aynı işlemi karşı tarafta tekrarlayın

Stejný postup zopakovat na protilehém straně

ugyanazt a folyamatot a szemben található oldalon megismételni

Istí postup opovtí na na suprotní strani



Abbildung zusammengesetzter Teile

Illustration of assembled parts

Figure représentant les pièces assemblées

Afbeelding van samengevoegde onderdelen

Ilustración piezas ensambladas

Figura representando peças encaixadas

Illustrazione delle parti assemblate

Bilden visar dalarna hopsett

Kuva yhteennilistelystä osista

Illustrasjonen viser de sammensatte delene

Illustrasjon, sammensatte deler

Изображение смонтированных деталей

Rysunek złożonych części

απεικόνιση των συναρμολογημένων εξαρτημάτων

Birleştirilen parçaların şekli

Zobrazeni sestavených dílů

összeállított alkatrészek ábrája

Slika stoplejenega dela



Loch bohren

Make a hole

Faire un trou

Maak een gat

Practicar un taladro

Perfurar

Fare un foro

Borra hål

Poraá reikä

Der bores et hul

Bor hull

Προσφύρειν άσθερστίε

wywierać otwór

ανίετε τρύπα

Delik açın

Vyvrat díru

lyukát fúrni

Narediti luknjó



Mit einem Messer abtrennen

Detach with knife

Détacher au couteau

Met een mesje afsnijden

Separar con un cuchillo

Separar utilizando uma faca

Staccare col coltello

Skär loss med kniv

Irröta veitsella

Adskilles med en kniv

Skjar av med en kniv

Οξλειστέ κοκώα

Odciać nożem

διαχωρίστε με ένα μαχαίρι

Bir bıçak ile kesin

Oddélt pomoci nože

kés segítségével leválasztani

Oddelit z nožem

Benötigte Farben / Used Colors

Benötigte Farben
Required colours

Peintures nécessaires
Benodigde kleuren

Pinturas necesarias
Tintas necessárias

Colori necessari
Anvånda färger

Tarvittavet värt
Du trenger følgende farger

Nødvendige farger
Необходимые краски

Potrzebne kolory
Απαιτούμενα χρώματα

Gerekli renkler
Potřebné barvy

Szükséges színek
Potrebne barve

A

Dunkelgrün, matt 68
Dark green, matt
Vert foncé, mat
Donkergroen, mat
Verde oscuro, mate
Verde-oscuro, mate
Verde scuro, opaco
Mörkgrön, matt
Tummivihreä, matta
Mörkgrön, mat
Mörkgrön, matt
Тёмно-зеленый, матовый
Ciemnozielony, matowy
Πρόσφο οκούρο, μωτ
Koyu yeşil, mat
Sötétzöld, matt
Tmavozeleň, matná
Temnozelena, brez leska

B

blaugrau, matt 79
greyish blue, matt
gris-bleu, mat
blauwgroen, mat
gris azulado, mate
cinzento azulado, fosco
grigio blu, opaco
blågr, matt
sivharmas, himmeä
blågr, mat
blågr, matt
сине-серый, матовый
siwy, matowy
γκριζομπλέ, μωτ
mavi gri, mat
modrosédä, matná
kékesszürke, matt
plavo siva, mat

80%

blaugrau, matt 79
greyish blue, matt
gris-bleu, mat
blauwgroen, mat
gris azulado, mate
cinzento azulado, fosco
grigio blu, opaco
blågr, matt
sivharmas, himmeä
blågr, mat
blågr, matt
сине-серый, матовый
siwy, matowy
γκριζομπλέ, μωτ
mavi gri, mat
modrosédä, matná
kékesszürke, matt
plavo siva, mat

C

+ seegrün, matt 48
sea green, matt
vert d'eau, mat
zeegroen, mat
verde mar, mate
verde-mar, fosco
verde lago, opaco
havgrön, matt
merenvihreä, himmeä
havgrön, mat
sjøgrønn, matt
зеленый морской, матовый
zielén morskä, matowy
πρόσφο λιμνής, μωτ
göl yeşili, mat
morskä zelena, matná
tengerzöld, matt
morsko zelena, mat

10%

grau, matt 57
grey, matt
gris, mat
gris, mat
gris, mat
gris, mate
cinzento, fosco
grigio, opaco
grå, matt
harma, himmeä
grå, mat
grå, matt
серый, матовый
szary, matowy
γκρι, μωτ
gri, mat
sedä, matná
szürke, matt
siva, mat

D

grau, matt 57
grey, matt
gris, mat
gris, mat
gris, mate
cinzento, fosco
grigio, opaco
grå, matt
harma, himmeä
grå, mat
grå, matt
серый, матовый
szary, matowy
γκρι, μωτ
gri, mat
sedä, matná
szürke, matt
siva, mat

E

gelb, matt 15
yellow, matt
jaune, mat
geel, mat
amarello, mate
amarello, fosco
giallo, opaco
gul, matt
keltainen, himmeä
gul, mat
gul, matt
желтый, матовый
zóty, matowy
κίτρινο, μωτ
sari, mat
žlutá, matná
sárga, matt
rumena, mat

F

Himmelblau, matt 59
Sky blue, matt
bleu ciel, mat
Himmelsblau, mat
Azul celeste, mate
Azul-celeste, mate
Biu celeste, opaco
Himmelsblå, matt
Täivaansininen, matta
Himmelsblå, matt
Himmelsblå, matt
Небесно-голубой, матовый
Blekitny, matowy
Γαλάζιο, μωτ
Gök mavisi, mat
Egészitékék, matt
Azurová, matná
Nebesnomodra, brez leska

G

blau, matt 56
blue, matt
bleu, mat
blå, mat
azul, mate
azul, fosco
blu, opaco
blå, matt
sininen, himmeä
blå, mat
blå, matt
синий, матовый
niebieski, matowy
μπλε, μωτ
mavi, mat
modrá, matná
kék, matt
plava, mat

H

schwarz, matt 8
black, matt
noir, mat
zwart, mat
negro, mate
prato, fosco
nero, opaco
svart, matt
musta, himmeä
sort, mat
sort, matt
черный, матовый
czarny, matowy
μαύρο, μωτ
siyah, mat
černá, matná
fekete, matt
črna, mat

I

aluminium, metallic 99
aluminium, metallic
aluminium, metallic
aluminio, metalizado
aluminio, metalico
aluminio, metalico
aluminium, metallic
alumiini, metallikillo
aluminium, metallak
aluminium, metallic
алюминиевый, металл
aluminium, metaliczny
ολουμινίου, μεταλλικό
alüminiyum, metallik
hinkivonä, metalliza
aluminium, metall
aluminiumum, metallik

34%

gelb, matt 15
yellow, matt
jaune, mat
geel, mat
amarello, mate
amarello, fosco
giallo, opaco
gul, matt
keltainen, himmeä
gul, mat
gul, matt
желтый, матовый
zóty, matowy
κίτρινο, μωτ
sari, mat
žlutá, matná
sárga, matt
rumena, mat

J

+ seegrün, matt 48
sea green, matt
vert d'eau, mat
zeegroen, mat
verde mar, mate
verde-mar, fosco
verde lago, opaco
havgrön, matt
merenvihreä, himmeä
havgrön, mat
sjøgrønn, matt
зеленый морской, матовый
zielén morskä, matowy
πρόσφο λιμνής, μωτ
göl yeşili, mat
morskä zelena, matná
tengerzöld, matt
morsko zelena, mat

33%

+ steingrau, matt 75
stone grey, matt
gris pierre, mat
sivgrön, mat
gris pietra, mate
cinzento pedra, fosco
grigio roccia, opaco
slengrå, matt
kivenharma, himmeä
slengrå, matt
slengrå, matt
серый каменистый, матовый
szary kamien, matowy
γκρι πέτρος, μωτ
tas grisli, mat
kamenň sedä, matná
kőszürke, matt
kamen siva, mat

65%

K

lederbraun, matt 84
leather brown, matt
brun cuir, mat
lederbruin, mat
marón cuero, mate
castanho couro, fosco
marone cuoio, opaco
läderbrun, matt
nahkaruskea, himmeä
läderbrun, mat
isderbrun, matt
isderbrun, mat
коричневая кожа, матовый
brunatny jak skóra, matowy
kofé dörmatos, μωτ
deri kahverengi, mat
kozená hnědá, matná
börbarna, matt
koža rjava, mat

+ aluminium, metallic 99
aluminium, metallic
aluminium, metallic
aluminium, metallic
aluminio, metalizado
aluminio, metalico
aluminio, metalico
aluminium, metallic
alumiini, metallikillo
aluminium, metallak
aluminium, metallic
алюминиевый, металл
aluminium, metaliczny
ολουμινίου, μεταλλικό
alüminiyum, metallik
hinkivonä, metalliza
aluminium, metall
aluminiumum, metallak

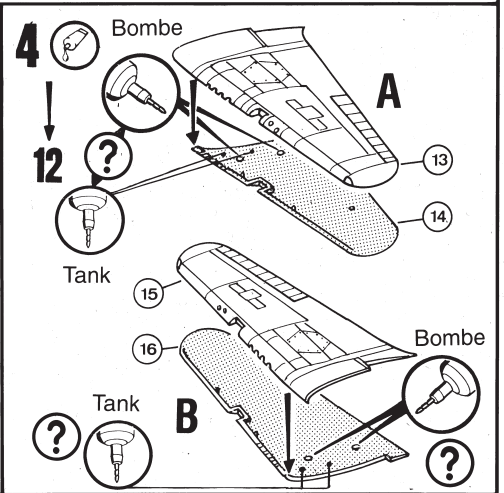
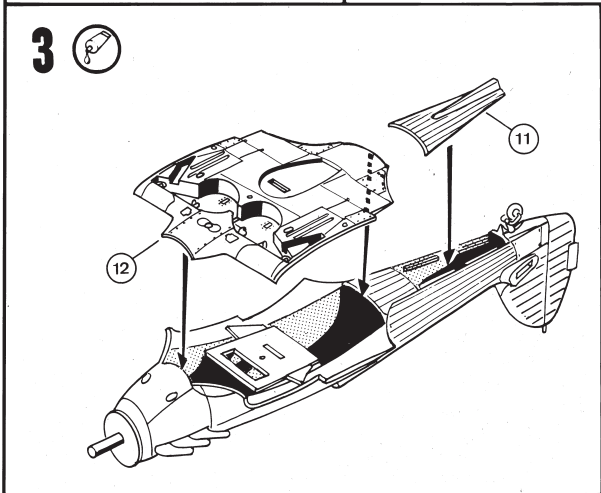
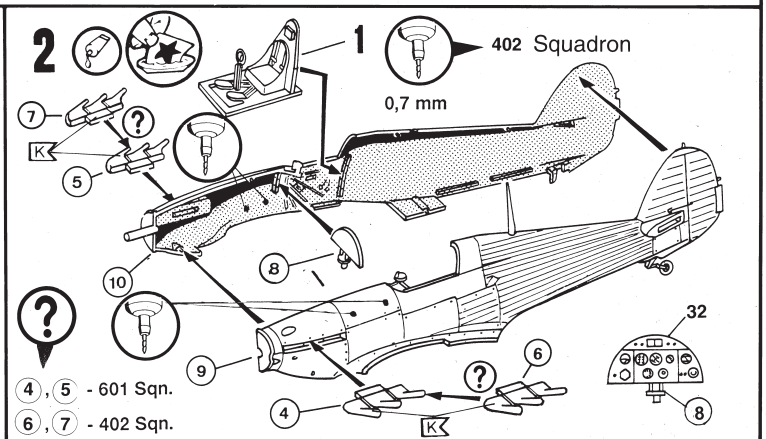
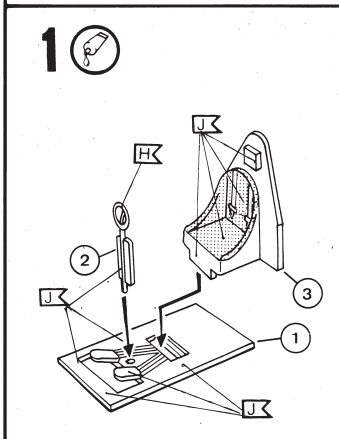
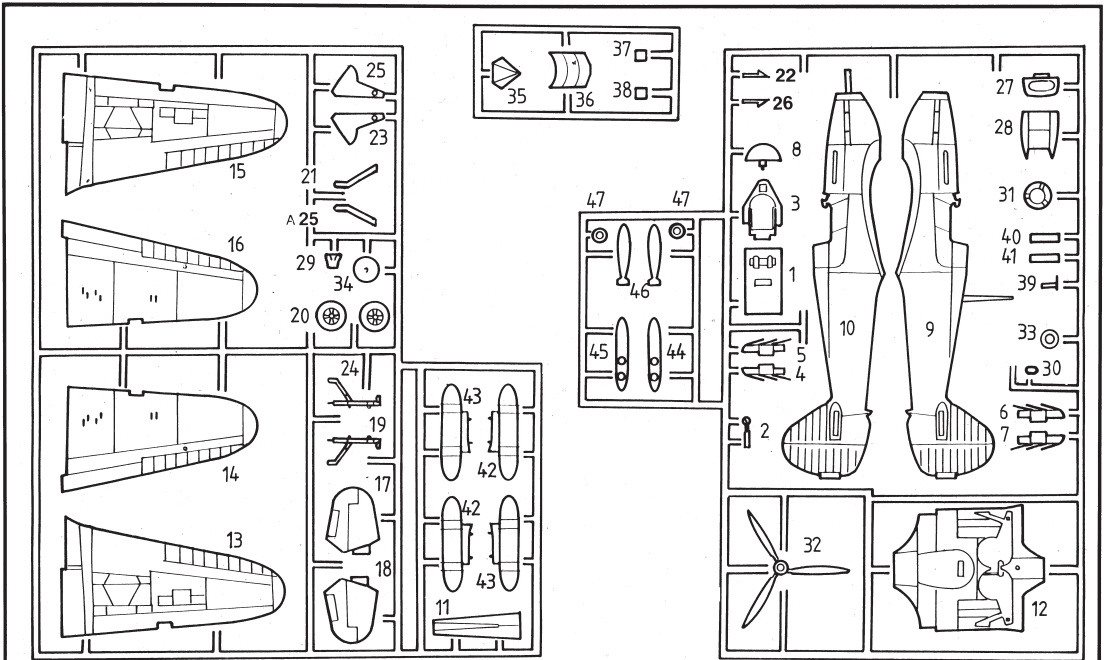
35%

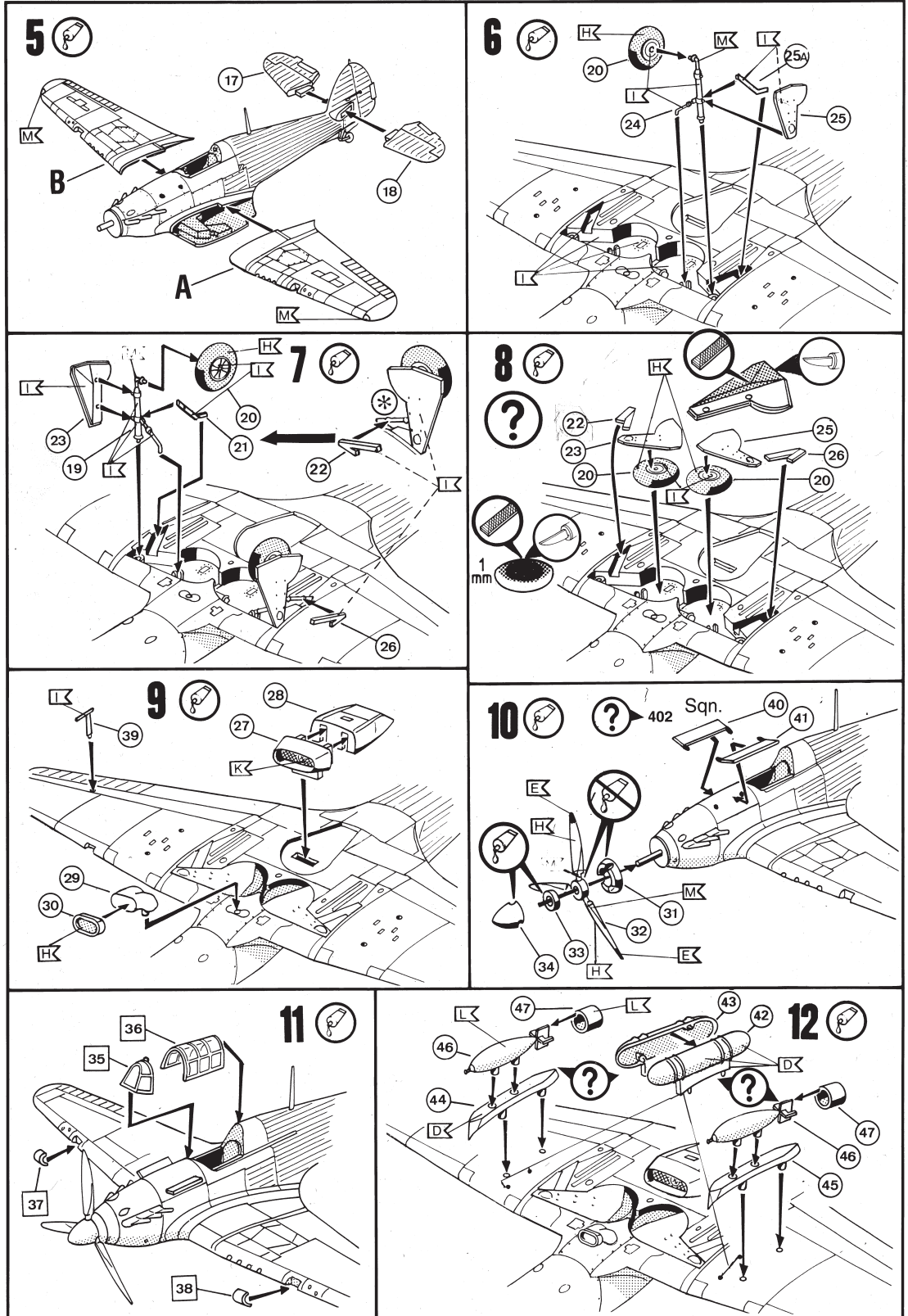
L

seegrün, matt 48
sea green, matt
vert d'eau, mat
zeegroen, mat
verde mar, mate
verde-mar, fosco
verde lago, opaco
havgrön, matt
merenvihreä, himmeä
havgrön, mat
sjøgrønn, matt
зеленый морской, матовый
zielén morskä, matowy
πρόσφο λιμνής, μωτ
göl yeşili, mat
morskä zelena, matná
tengerzöld, matt
morsko zelena, mat

M

silber, metallic 90
silver, metallic
argent, metalique
zilver, metalique
plata, metalizado
prata, metalico
argento, metalico
silver, metalico
hopeä, metallikillo
savi, metallak
savi, metallic
серебристый, металл
srebro, metaliczny
σημί, μεταλλικό
gümüş, metallik
stříbrná, metalliza
ezüst, metall
srebrna, metallak





13



Hawker Hurricane Mk. II B, No. 601 (County of London) Squadron,
Royal Auxiliary Air Force, Duxford, UK, August 1941.

