

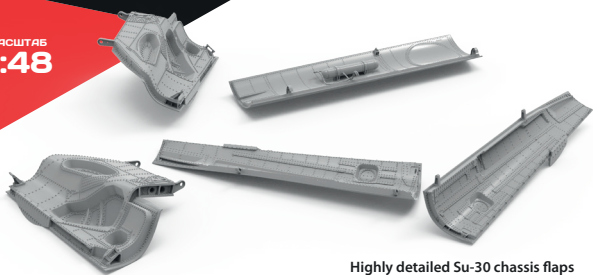
№48408

створки шасси СУ-30

★
TEMP MODELS
TM

СДЕЛАНО
В РОССИИ

МАСШТАБ
1:48



Highly detailed Su-30 chassis flaps
(suitable for Su-30 all model kits)

To attach resin parts use cyanoacrylate glue. Для склеивания деталей использовать цианоакрилатный клей

1

Удаление поддержек / removing the support column

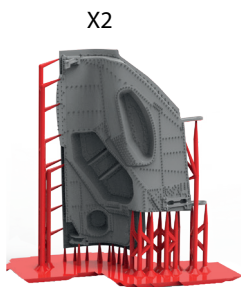


 remove / удалить

X2

2

Удаление поддержек / removing the support column



 remove / удалить

X2

3

Положение на модели / position on the model

