



 MADE IN UKRAINE

## ENGLISH

Color 3D \* printing on decal paper is a new generation of enhancements for scale models. The improved quality of detail and ease of installation for your scale model add-on is the main difference from color photo-etching.

Attention! The decal is flexible and does not require softening.

Classic softeners and decal fix cannot be used, as this can damage the decal.

We recommend using clearfix transparent glue, varnish or Slow Dry cyanoacrylate glue for fixing the decals.

Before installing the decal, we recommend painting the model elements in the desired color according to the instructions for the model,

after removing unnecessary elements according to the instructions for the decal.

Cut each decal element separately and dip in warm water for 10 seconds.

Separate the decal from the paper and fix it the designated place.

## УКРАЇНЬСЬКА

Кольоровий 3D \* друк на декальному папері це нове покоління поліпшень для збірних масштабних моделей.

Покращена якість деталізації і простота установки доповнення для вашої масштабної моделі - головна відмінність від кольорового фототравлення.

Увага! Декаль гнучка і не вимагає розм'якшення.

Класичні розм'якшувачі і приварки використовувати не можна, це може пошкодити декаль.

Для монтажу декалі рекомендується використовувати клей для прозорих деталей, лак або ціанокрилатний клей повільної дії (Slow Dry).

Перед монтажем декалі елементи моделі рекомендуємо пофарбувати в потрібний колір згідно з інструкцією до моделі, попередньо видаливши зайві елементи згідно з інструкцією до декалі.

Кожен елемент декалі вирізати окремо і занурити на 10 секунд в теплу воду. Відокремити декаль від паперу і закріпити на позначеному місці.

## РУССКИЙ

Цветная 3D\* печать на декальной бумаге это новое поколение улучшений для сборных масштабных моделей.

Улучшенное качество детализации и простота установки дополнения для вашей масштабной модели – главное отличие от цветного фототравления.

Внимание! Декаль гибкая и не требует размягчения.

Классические размягчители и приварки использовать нельзя, это может повредить декаль.

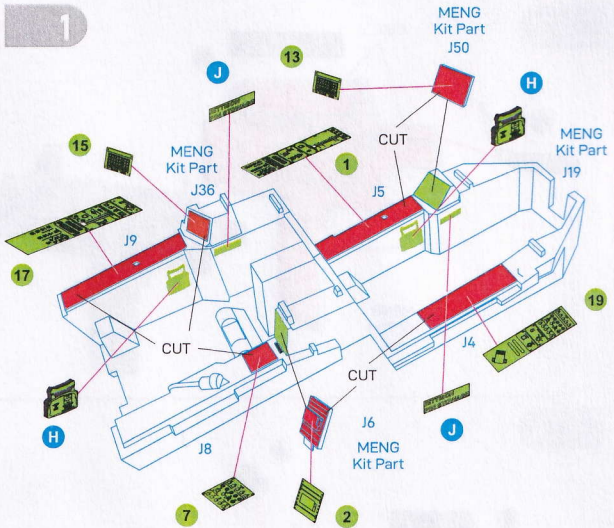
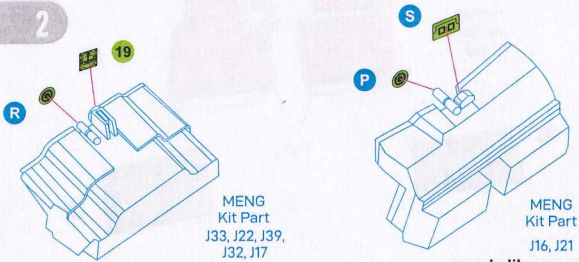
Для монтажа декали рекомендуется использовать клей для прозрачных деталей, лак или цианокрилатный клей медленного действия (Slow Dry).

Перед монтажем декали элементы модели рекомендуем покрасить в нужный цвет согласно инструкции к модели,

предварительно удалив лишние элементы согласно инструкции к декали.

Каждый элемент декали вырезать отдельно и окунуть на 10 секунд в теплую воду. Отделить декаль от бумаги и закрепить на обозначенном месте.

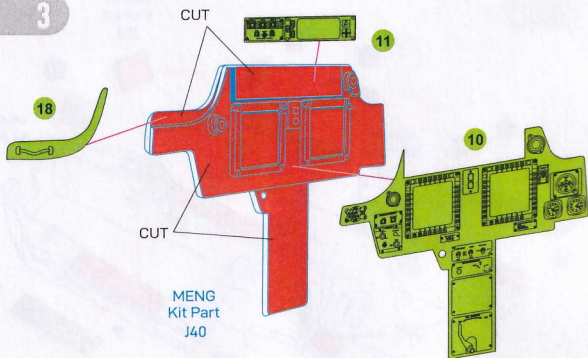
# AH - 64D INTERIOR 3D DECAL FOR MENG KIT

**K35026 1/35**
**1**

**2**


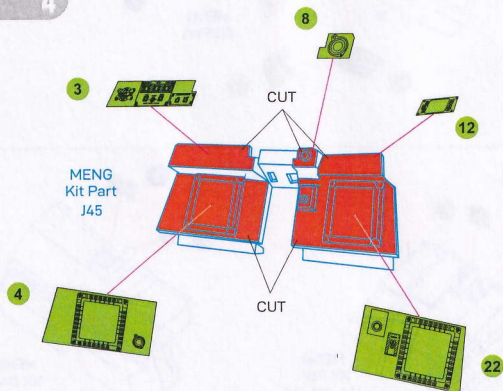
# AH - 64D INTERIOR 3D DECAL FOR MENG KIT

K35026 | 1/35

3

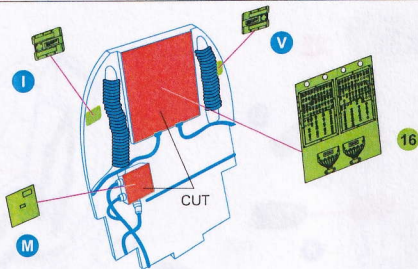


4



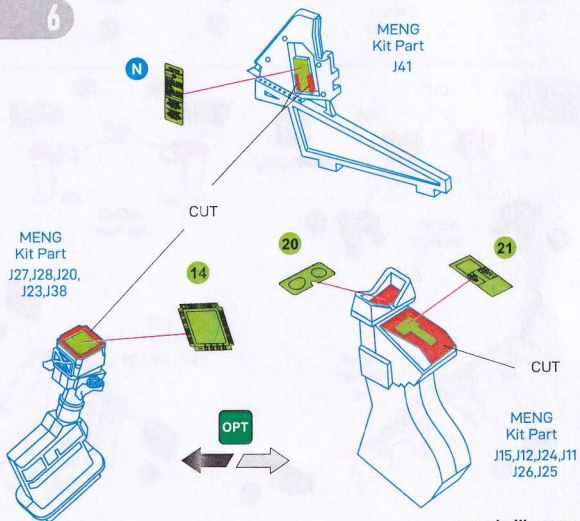
5

J18  
MENG  
Kit Part



6

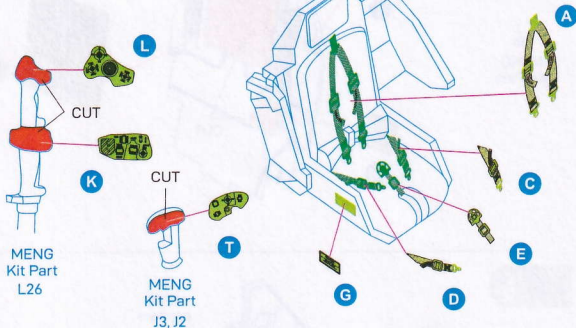
MENG  
Kit Part  
J27,J28,J20,  
J23,J38



# AH - 64D INTERIOR 3D DECAL FOR MENG KIT

**7** X2

MENG  
Kit Part  
L27, L49, L31



**8**

CUT

J20

J23

OPT

5

6

CUT

J20

J20

MENG  
Kit Part

W

MENG  
Kit Part

U

MENG  
Kit Part

L27, L49, L31

V

MENG  
Kit Part  
J19

O

F

I

