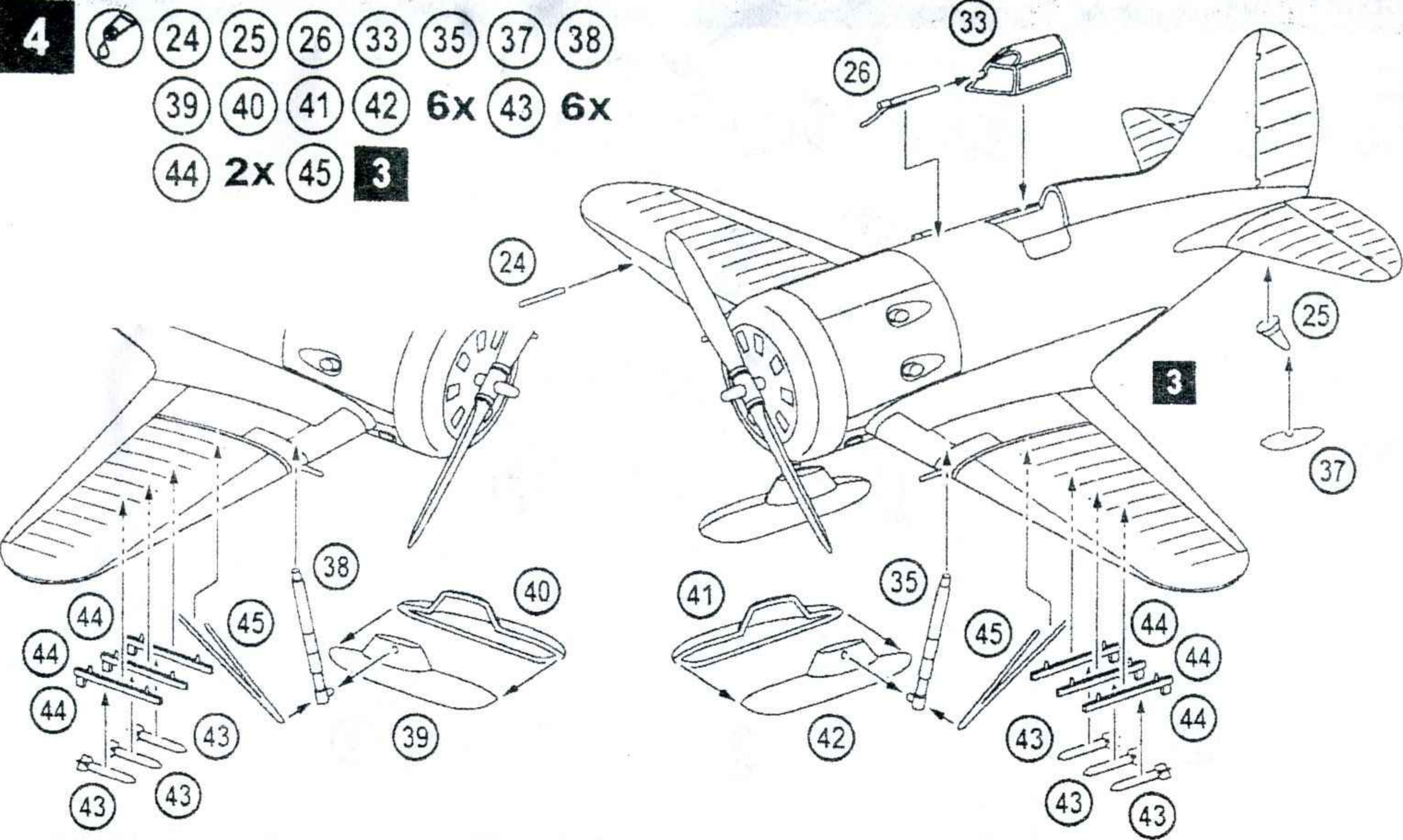


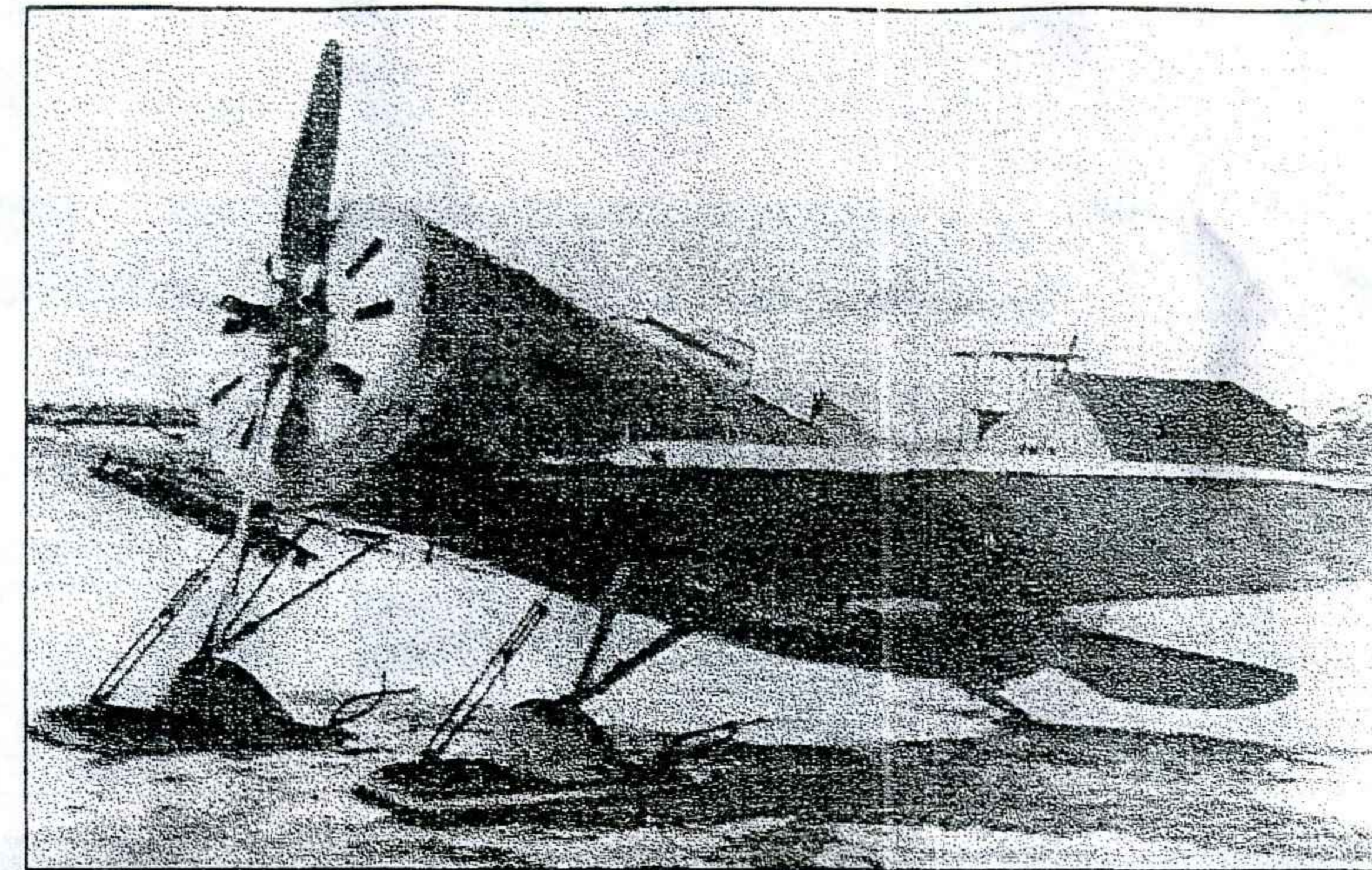
- 4
- 24 25 26 33 35 37 38
- 39 40 41 42 6x 43 6x
- 44 2x 45 3



Amodel

Polikarpov I-16 type 6

PLASTIC MODEL KITS
LIMITED EDITION
CAT.NO.72164

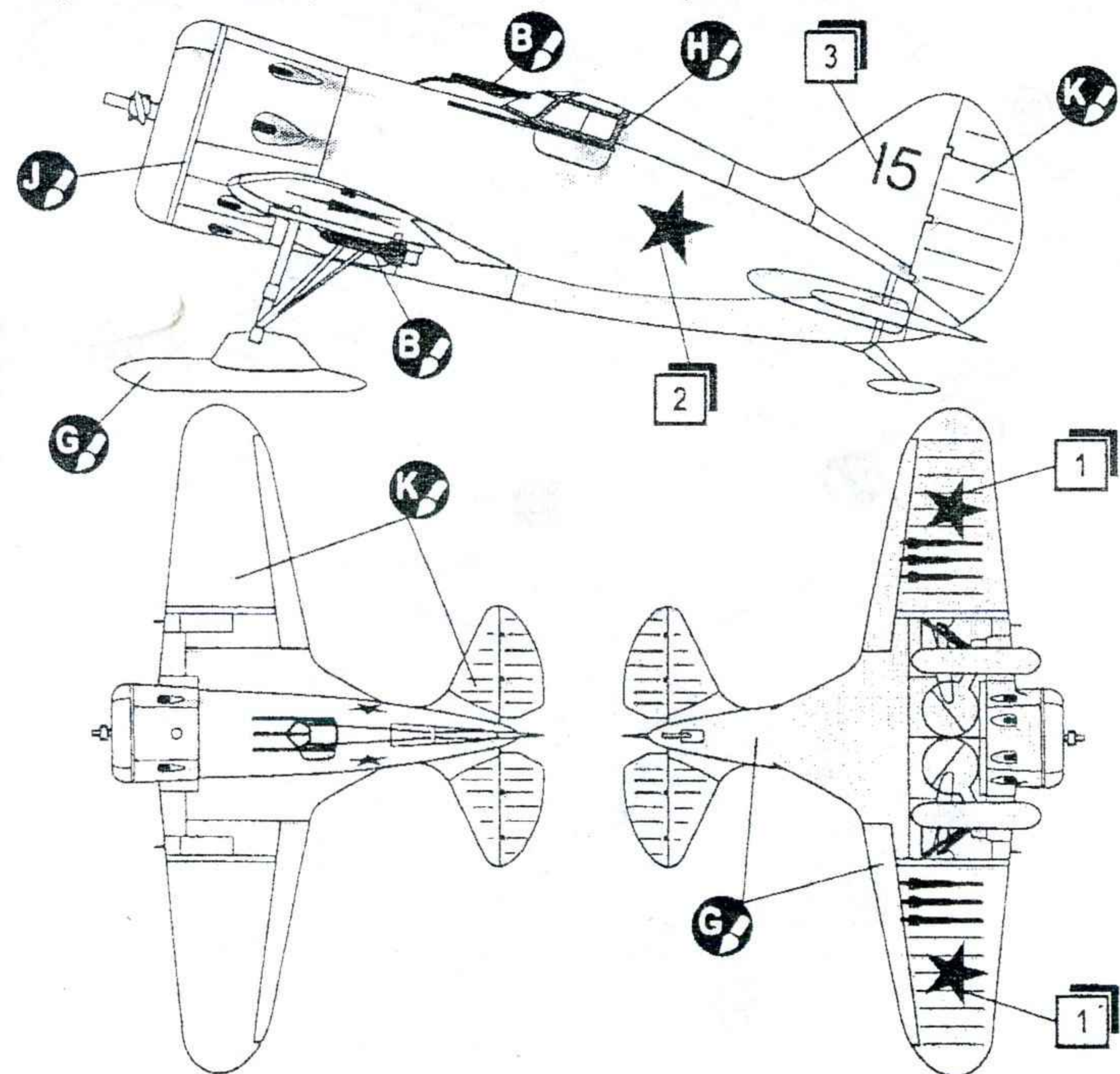


SPAN : 126 mm
LENGTH : 85 mm
PARTS : 45 pieces
SCALE:1/72

Amodel

THE SCHEME OF COLOURING / СХЕМА ОКРАСКИ

I-16 type 6, Air Force USSR, 1941 / И-16 тип 6, ВВС СССР, 1941



- B**  HUMBROL 33
BLACK
ЧЕРНЫЙ
- D**  HUMBROL 113
RUST
РЖАВЧИНА
- G**  HUMBROL 65
LIGHT BLUE
СВЕТЛО-ГОЛУБОЙ
- H**  HUMBROL 30
DARK GREEN
ТЕМНО ЗЕЛЕНый
- J**  HUMBROL 27003
POLISHED STEEL
ПОЛИР. СТАЛЬ
- K**  HUMBROL 34
WHITE
БЕЛый



I-16 is the major fighter type of Red Army airforce during 1930s. It was built by the experimental design bureau named after N.N. Polikarpov in 1933. The distinguished peculiarity of this type was its high speed and good manoeuvrability for its time. I-16 had wooden fuselage with covering made of thin layers of wood. Wings and empennage were metal with linen cover. During the years of serial production 10292 machines of different modifications were built.

I-16 type 5 has been in serial production since 1935. The aircraft had M25 710 h.p. engine. Armament: 2 guns in the central part of fuselage and 200 kg bombs on external clip. The I-16 type was widely used during the war in Spain (1936-1938), China (1937-1940), Finland (1939-1940). During the war in Mongolia (May-September 1939) the fighters I-16 were the first in the aviation history to use rocket missiles. The I-16 aircraft took active part in the military actions of the initial stage of Great War.



И-16 - основной истребитель ВВС РККА в 30-е годы был построен в ОКБ Н. Н. Поликарпова в 1933 году. Его характерной особенностью являлась высокая для того времени скорость и хорошая маневренность. И-16 имел деревянный фюзеляж с обшивкой выклеенной из тонких слоев древесины. Крылья и оперения были металлическими с полотняной обшивкой. За годы серийного производства построено 10292 машины в различных модификациях.

Вариант И-16 тип 5 выпускался серийно с 1935 года. На самолете был установлен двигатель М25 мощностью 710 л.с. Вооружение : 2 пулемета в центроплане и 200 кг бомб на внешней подвеске. И-16 широко использовался во время войны в Испании (1936-1938 гг.), в Китае (1937-1940 гг.), в Финляндии (1939-1940 гг.) В период сражений в Монголии (май-сентябрь 1939 г.) впервые в истории авиации истребители И-16 использовали реактивные снаряды. Самолеты И-16 принимали активное участие в боевых действиях первого периода Великой Отечественной Войны.

The model is executed on technology short run and is intended only for experienced modelers
Word-wide distributor for AMODEL kits :
IBG, Warsaw, Poland
Fax: (4822) 842-56-29 ; E-Mail: ibgsc@ibg.com.pl

Модель выполнена по технологии short run и предназначена только для опытных моделистов
Дистрибьютор моделей AMODEL :
IBG, Варшава, Польша
Факс: (4822) 842-56-29 ; E-Mail: ibgsc@ibg.com.pl



USED SYMBOLS / ИСПОЛЬЗУЕМЫЕ СИМВОЛЫ

1	STAGES OF ASSEMBLY ЭТАПЫ СБОРКИ	1	NUMBER PARTS НОМЕР ДЕТАЛИ	A	TO PAINT ОКРАСИТЬ	1	APPLY DECALS НАНЕСТИ ДЕКАЛЬ		GLUE КЛЕИТЬ
	TO MAKE A DETAIL ИЗГОТОВИТЬ ДЕТАЛЬ		DETACH WITH KNIFE ОТДЕЛИТЬ НОЖОМ	2x	QUANTITY OF OPERATIONS (PARTS) КОЛИЧЕСТВО ОПЕРАЦИЙ (ДЕТАЛЕЙ)		DON'T GLUE НЕ КЛЕИТЬ		

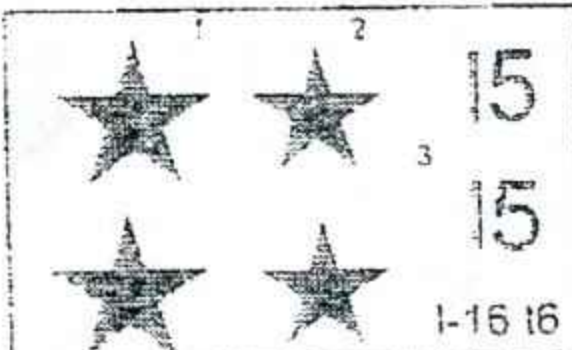


USED PAINTS / ИСПОЛЬЗУЕМЫЕ КРАСКИ

A	HUMBROL 11 SILVER СЕРЕБРИСТЫЙ	B	HUMBROL 33 BLACK ЧЕРНЫЙ	C	HUMBROL 53 GUNMETAL СТАЛЬ. СЕРЫЙ	D	HUMBROL 113 RUST РЖАВЧИНА	E	HUMBROL 64 LIGHT GREY СВЕТЛО СЕРЫЙ
F	HUMBROL 52 LEATHER КОЖА	G	HUMBROL 65 LIGHT BLUE СВЕТЛО-ГОЛУБОЙ	H	HUMBROL 30 DARK GREEN ТЕМНО ЗЕЛЕНЫЙ	J	HUMBROL 27003 POLISHED STEEL ПОЛИР. СТАЛЬ	K	HUMBROL 34 WHITE БЕЛЫЙ



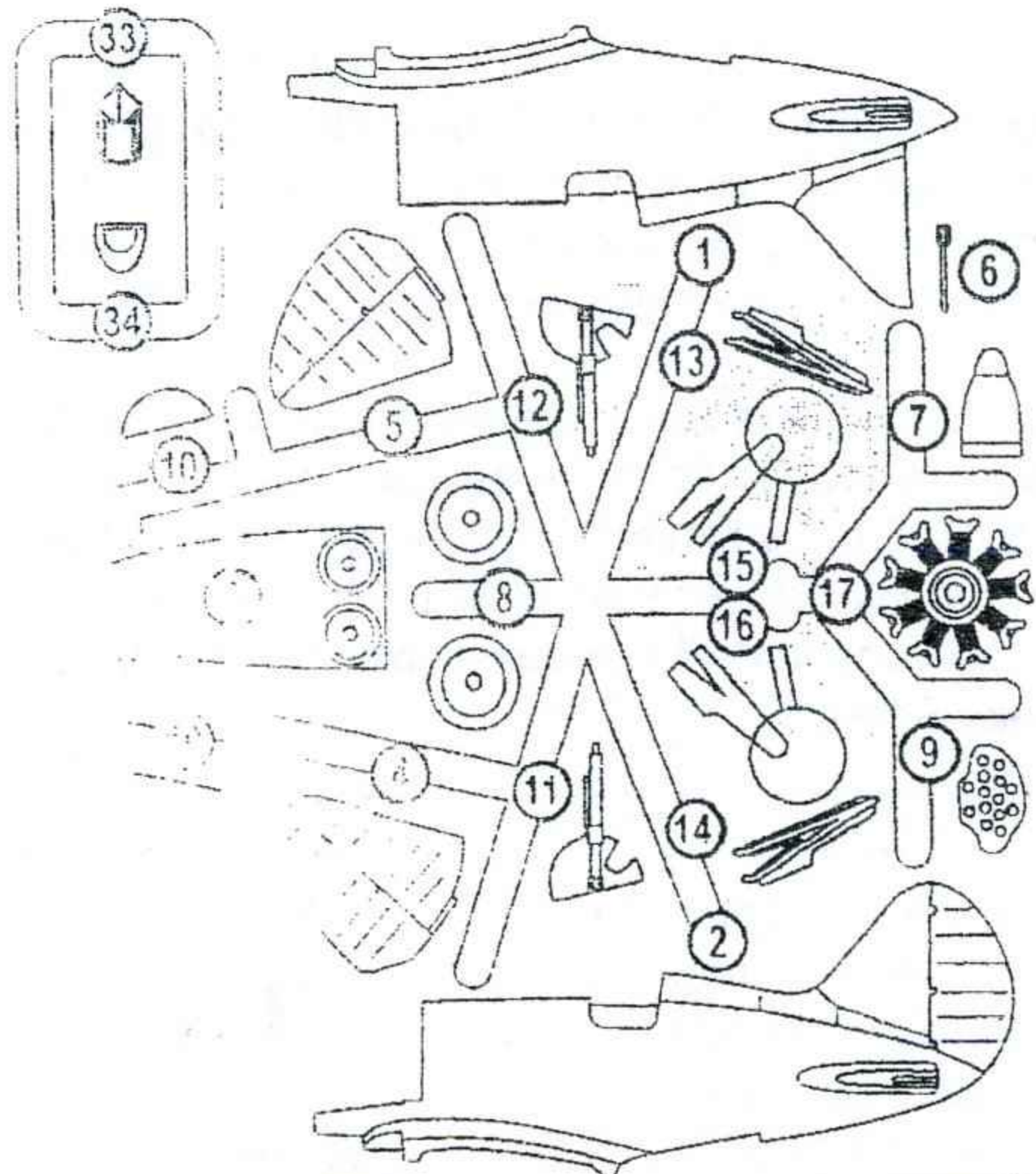
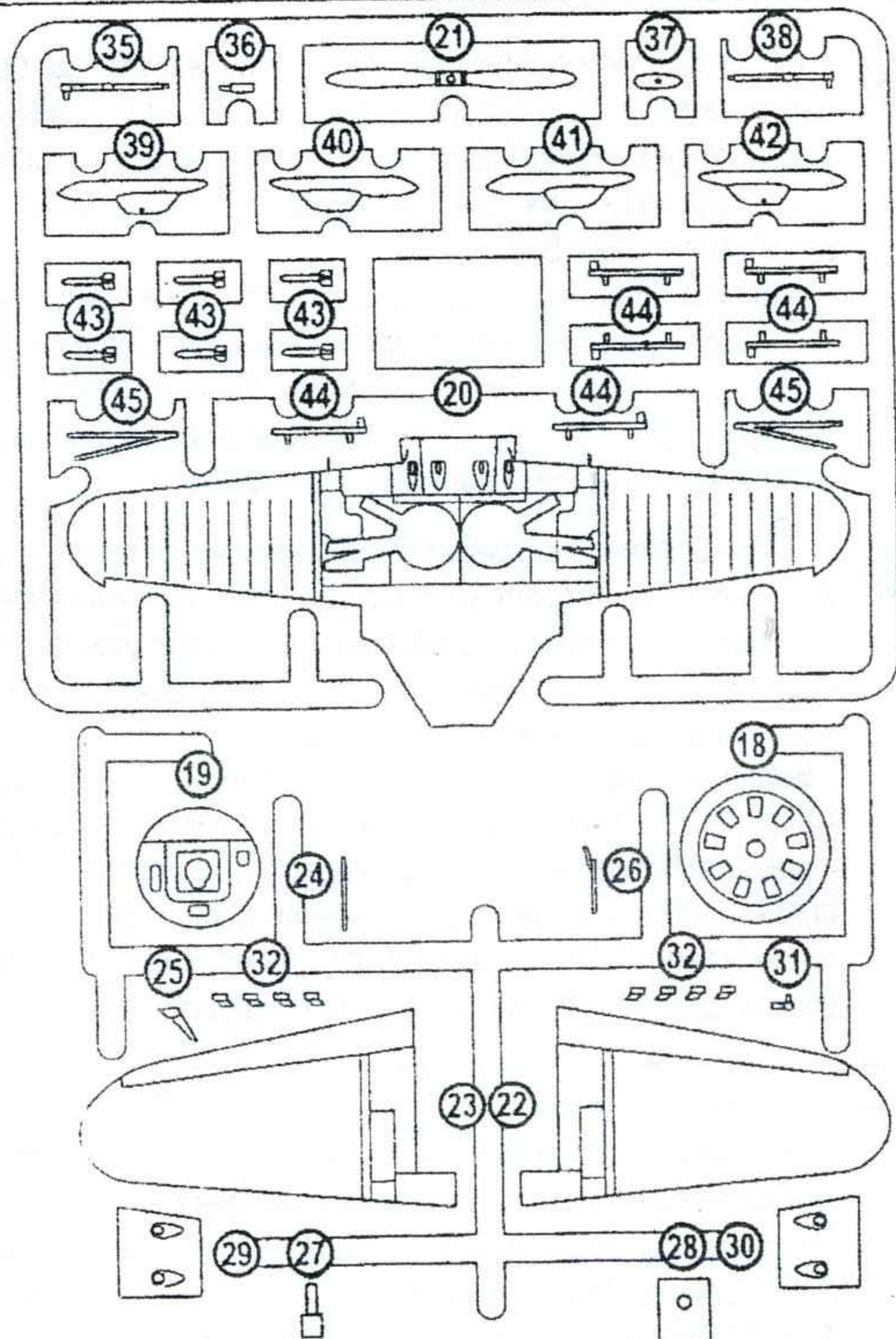
COMPLETE SET / КОМПЛЕКТНОСТЬ



DECALS FOR ONE VERSION OF COLOURING
ДЕКАЛЬ ДЛЯ ОДНОГО ВАРИАНТА ОКРАСКИ

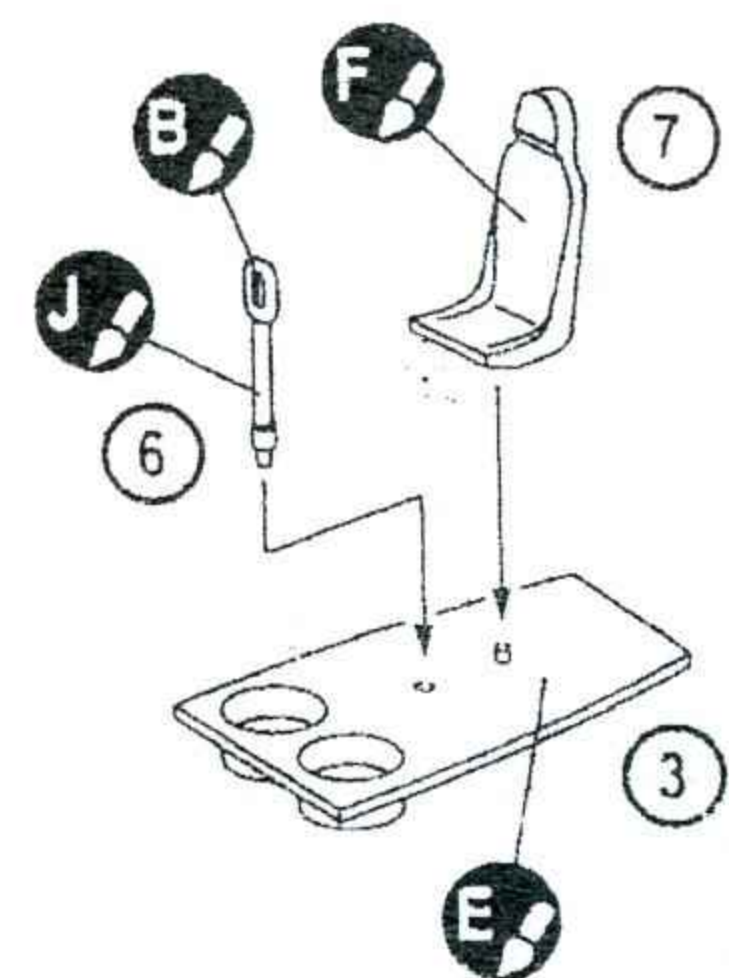
45 DETAILS FOR ASSEMBLY OF ONE MODEL
45 ДЕТАЛЕЙ ДЛЯ СБОРКИ ОДНОЙ МОДЕЛИ

PARTS NOT FOR USE
ПРИ СБОРКЕ НЕ ИСПОЛЬЗУЮТСЯ

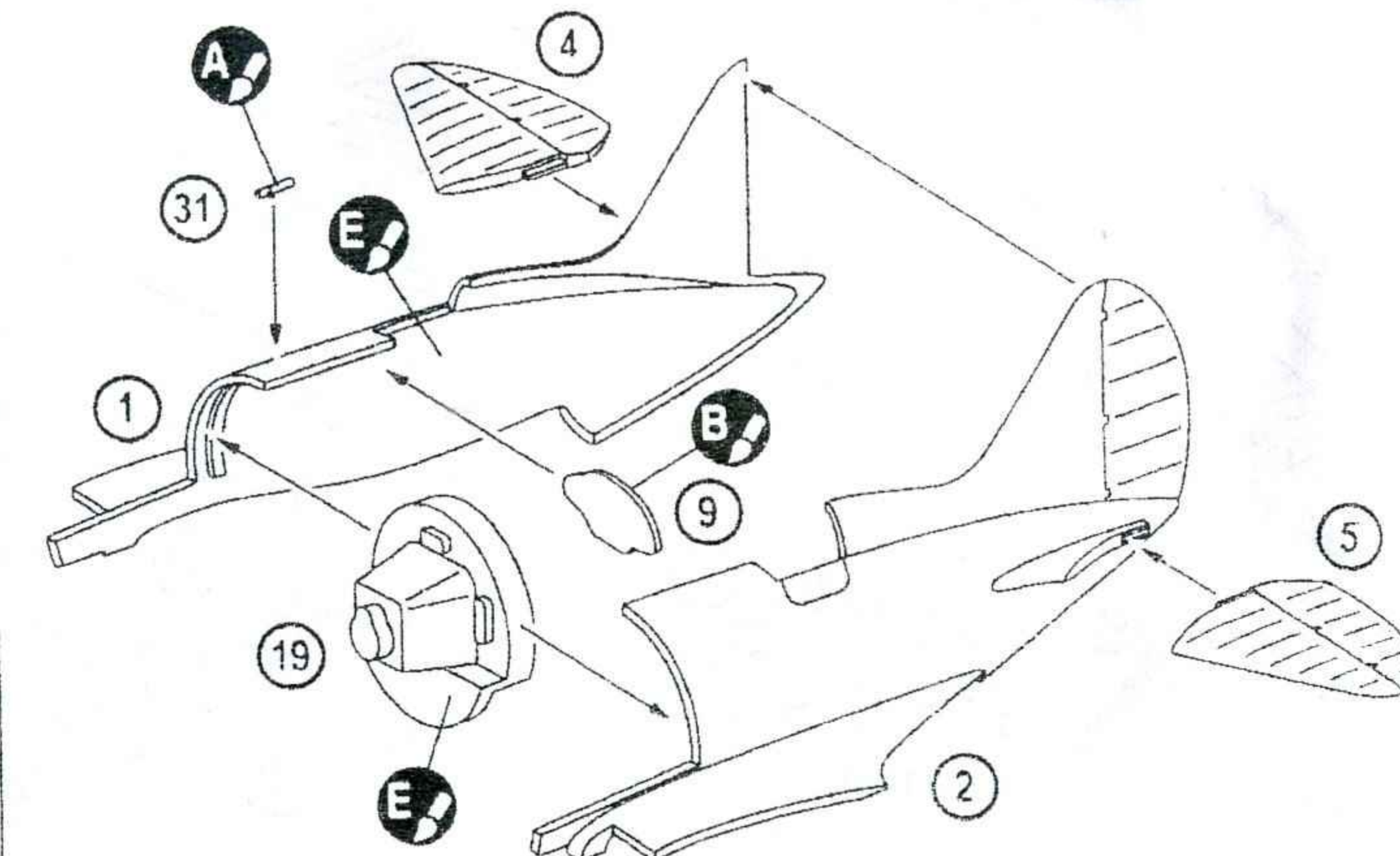


THE SCHEME OF ASSEMBLY / СХЕМА СБОРКИ

1 6 3 6 7



2 6 1 2 4 5 9 19 31



3 17 18 20 21 22 23 28 29 30 8x 32 1 2

