



# Humvee M1097A2 Cargo Carrier

1/35 SCALE MODEL KIT No 35436

## Humvee M1097A2 Транспортер вантажів

У 1985 році компанія AM General розпочала серійне виробництво нового високомобільного багатоцільового колісного транспортного засобу, що отримав позначення HMMWV (в армії його назвали Humvee). У 1989 році вони вперше прийняли участь у бойових діях, це відбулося в ході проведення операції «Just Cause» у Панамі. З часом цей транспортний засіб став базою для багатьох модифікацій різного призначення. Він широко розповсюджений у всьому світі та стоїть на озброєнні армій більш ніж 70-ти країн. Модифікація M1097A2 є базовою платформою чергового покоління цих автомобілів та використовується як для перевезення особового складу або вантажів, так і для монтажу спеціального обладнання та озброєння. У варіанті легкої вантажівки Humvee обладнується універсальним кузовом, який дозволяє перевозити вантажі різного призначення.

### Тактико-технічні характеристики Humvee M1097A2

Довжина, мм	4600
Ширина, мм	2100
Колісна база, мм	3300
Маса, кг	2676
Вантажопідйомність, т	2
Двигун	V8 GM 6.2L, 160 к.с.
Швидкість, км/год	113

## Humvee M1097A2 Cargo Carrier

In 1985, AM General began mass production of a new highly mobile multipurpose wheeled vehicle, designated as the HMMWV (known in the military as the Humvee). In 1989, these vehicles saw combat for the first time during Operation «Just Cause» in Panama. Over time, this vehicle became the base for many modifications serving various purposes. It is widely used around the world and is in service with the armies of more than 70 countries. The M1097A2 modification is the basic platform for the next generation of these vehicles and is used both for transporting personnel or cargo and for mounting special equipment and weapons. In the light truck variant, the Humvee is equipped with a universal body, allowing the transportation of various types of cargo.

### Tactical and Technical Specifications of Humvee M1097A2

Length, mm	4600
Width, mm	2100
Wheel base, mm	3300
Weight, kg	2676
Full load, t	2
Engine	V8 GM 6.2L, 160 hp
Speed, km/h	113

### ФАРБИ, ЩО ВИКОРИСТОВУЮТЬСЯ / USED COLORS:

COLOR	ICM
A Срібло   Silver	1024
B Масляна сталь   Oily Steel	1026
C Німецький сірий   German Grey	1038
D Гумовий чорний   Rubber Black	1039
E Темна іржа   Dark rust	1051
F Корабельний червоний   Hull Red	1052
G Світла земля   Light Earth	1056
H Екстра темно-зелений   Extra Dark Green	1069
J US Темно-зелений   US Dark Green	1072
K 4B0   4B0 Green	1073
L Black Primer	2005

Для отримання глянцевого, сатинового чи матового ефекту – використовуйте наші лаки!  
For a glossy, satin or matte effect – use our varnishes!



01 СТАДІЯ СКЛАДАННЯ  
ASSEMBLY STEP

A ФАРБА, ЩО ВИКОРИСТОВУЄТЬСЯ  
USED COLOR

\* ЗРОБИТИ САМОМУ  
SCRATCH BUILD

03 СКЛАДАЛЬНА ОДИНИЦЯ  
ASSEMBLY UNIT

? ДОВІЛЬНИЙ ВИБІР  
OPTIONAL

x2 ЗРОБИТИ ДВІ ДЕТАЛІ  
MAKE 2 PCS

У В А Г А !  
Перед складанням уважно прочитати інструкцію з монтажу. Кожна деталь пронумерована. Дотримуватися послідовності монтажу. Необхідні робочі інструменти: ніж і напилек для зачистки деталей; гумова стрічка, клейка стрічка і прищипки для білини (для притиснення склеюваних деталей). Деталі з пластику очистити в розчині м'якого миючого засобу і висушити на повітрі для того, щоб фарба і перевідні картинки краще прилипали. Перед приклеюванням перевірити, чи підходять деталі; клей наносити економно. Хром і фарбу видалити з поверхонь склеювання. Невеликі деталі пофарбувати перед тим, як вони будуть вдалені з рамок. Фарбу необхідно добре просушити, тільки після цього продовжувати складання. Кожну відповідну перевідну картинку вирізати окремо і приблизно на 20 секунд занурити в теплу воду. На позначеному місці картинку відокремити від паперу і притиснути промокальним папером.

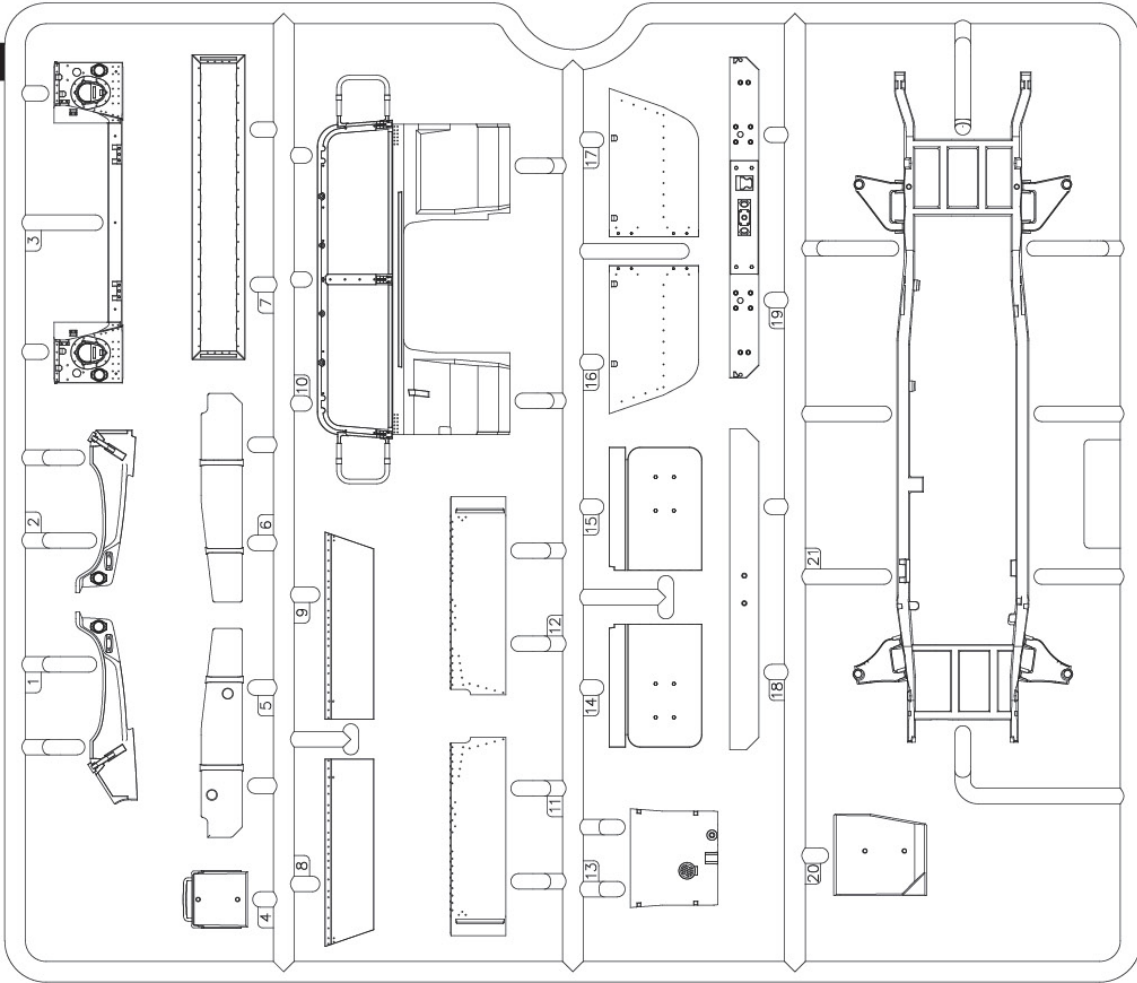
С А У Т І О Н !  
Read the instructions thoroughly prior to assembly. Each component is numbered. Adhere to specified sequence of assembly. Tools required: knife and file for removal of components from frame; rubber bond, adhesive tape and clothes pegs for clamping components together after applying adhesive. Clean plastic components in a mild detergent solution and allow to air-dry so that paint and transfers adhere better. Prior to applying adhesive, check to see whether the components fit together; apply adhesive sparingly. Remove chrome and paint from the contact surfaces. Paint small components before removing them from the frame. Allow paint to dry well, and only then continue to assemble. Cut out each transfer individually and immerse in warm water for approx. 20 seconds. Slide transfer off paper and into designated position, then press on with blotting paper.

Покрокова  
відеоінструкція тут

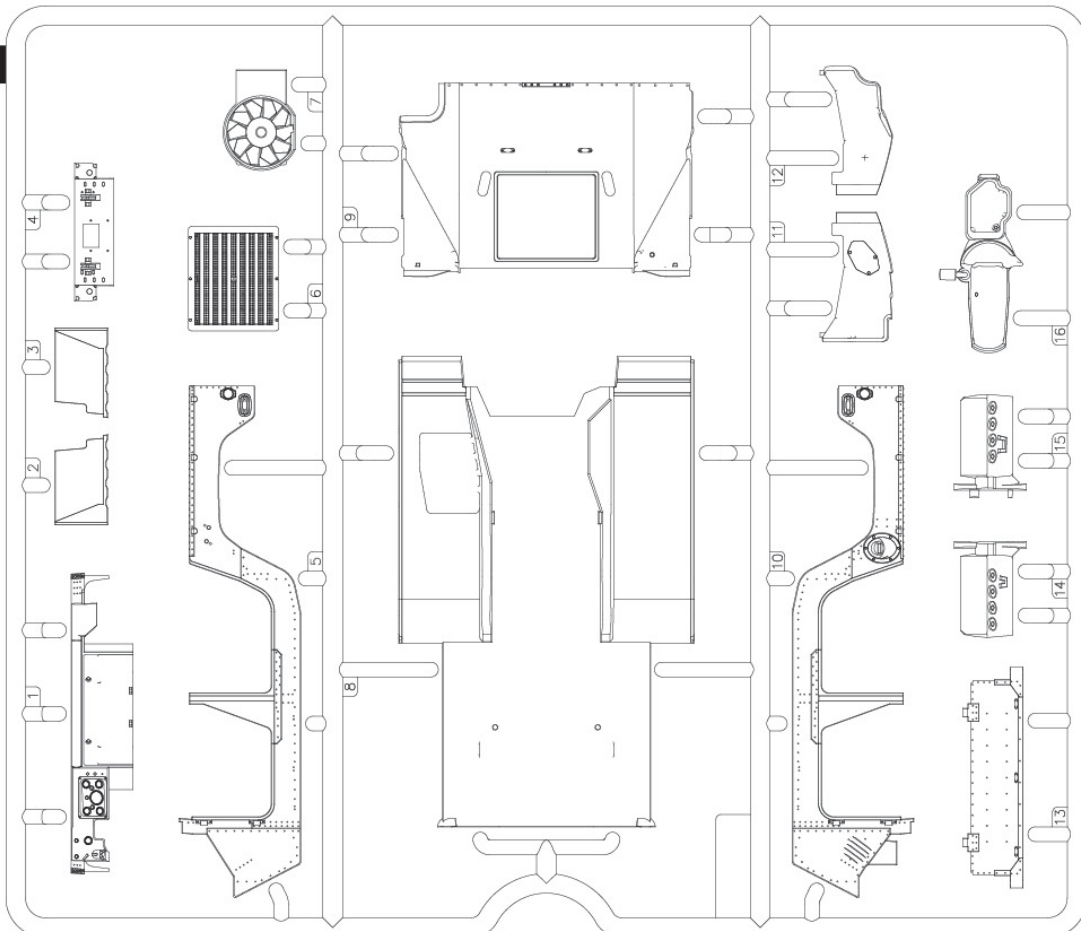


Step-by-step video  
instruction here

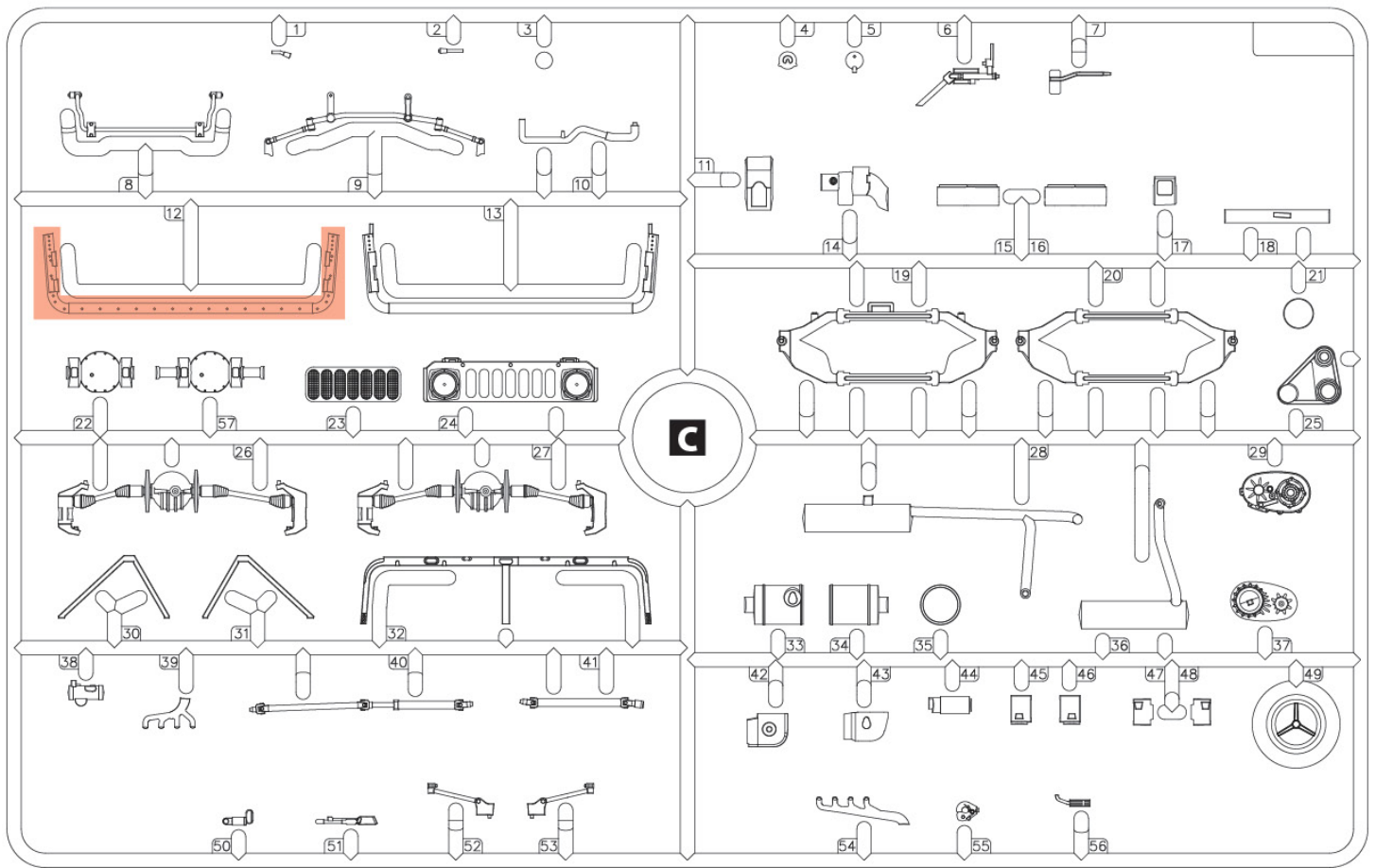
**A**



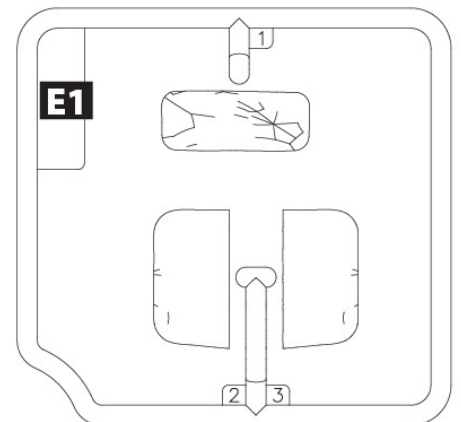
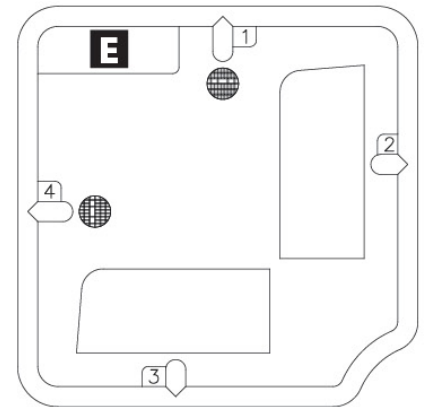
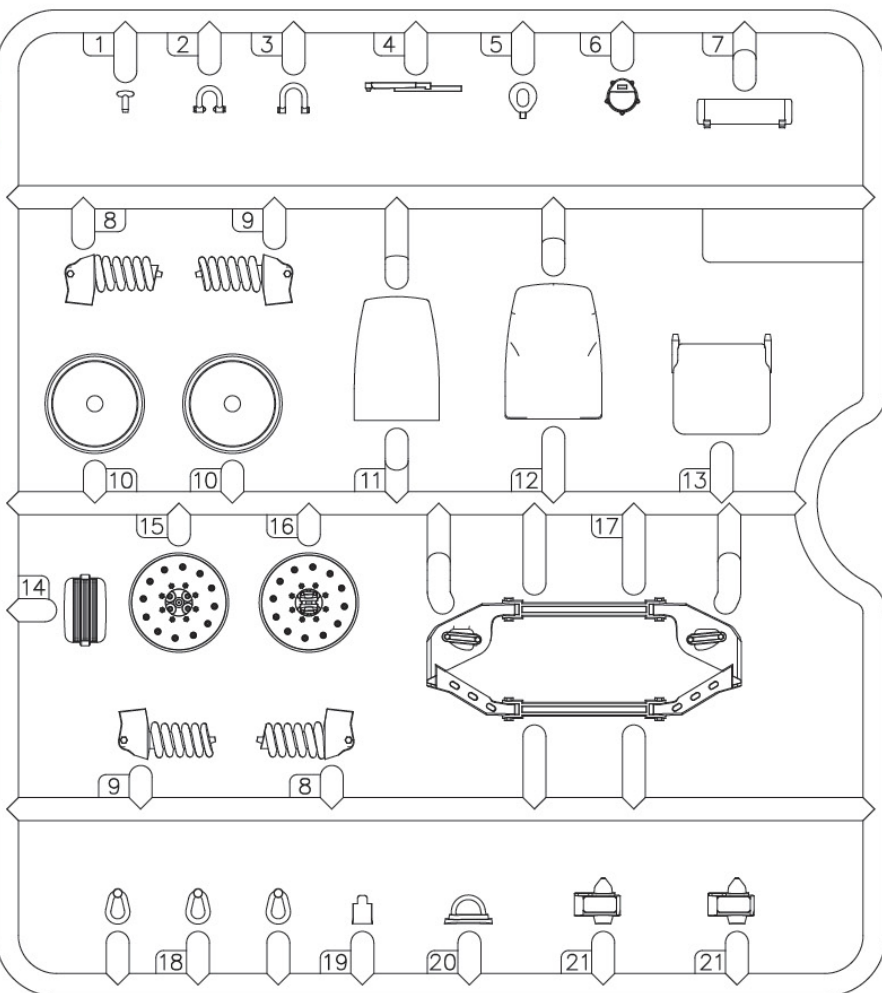
**B**

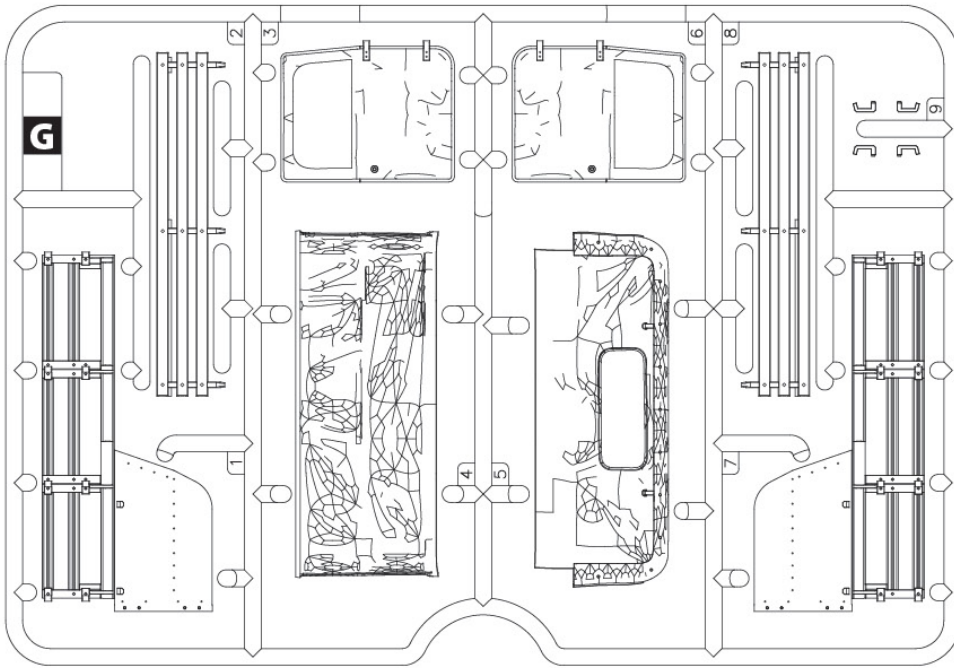




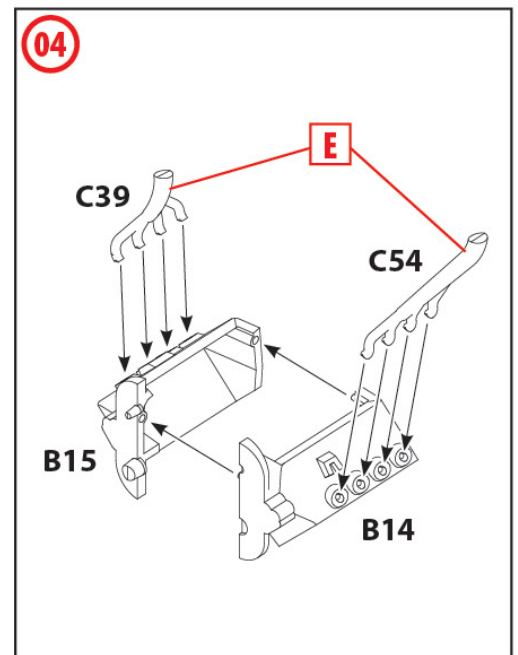
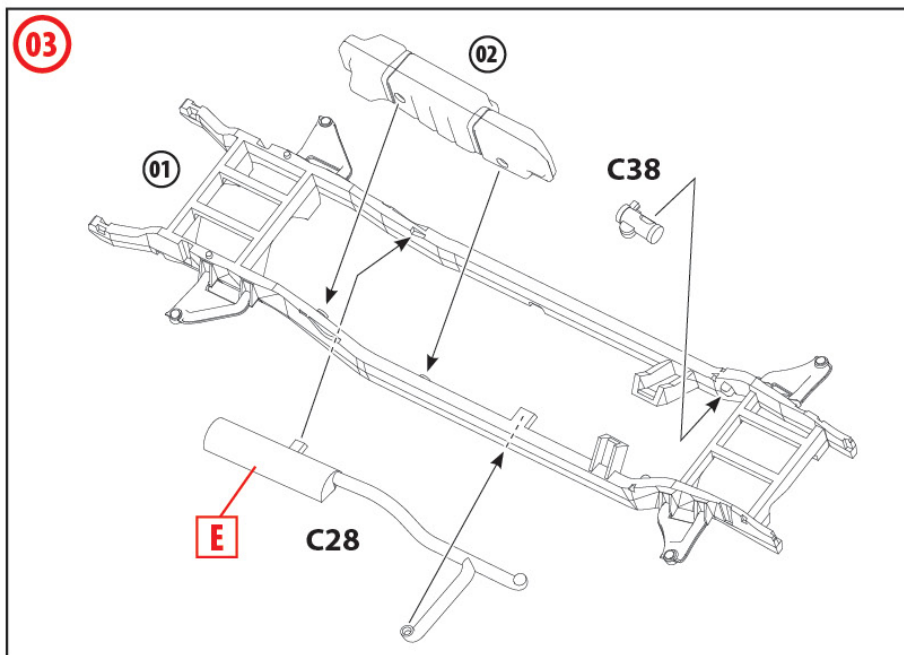
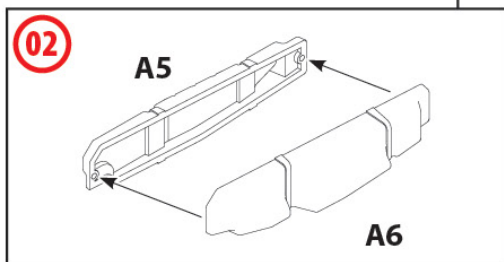
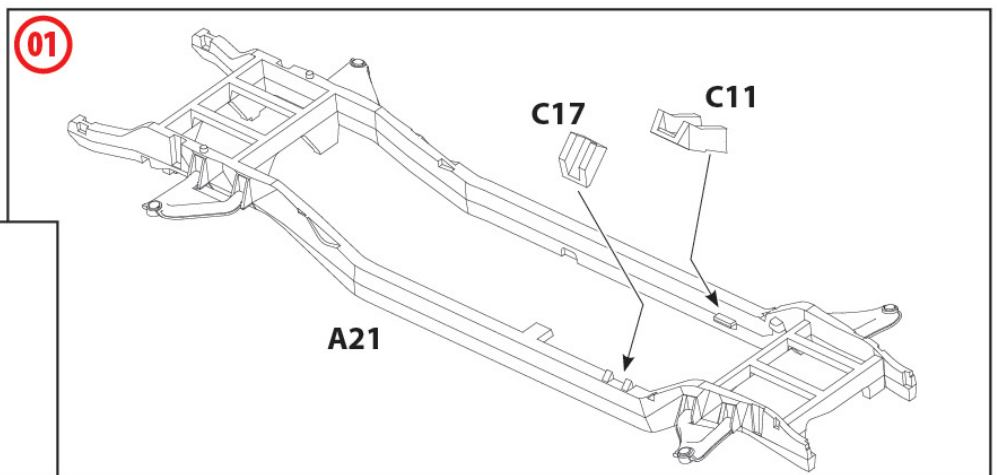


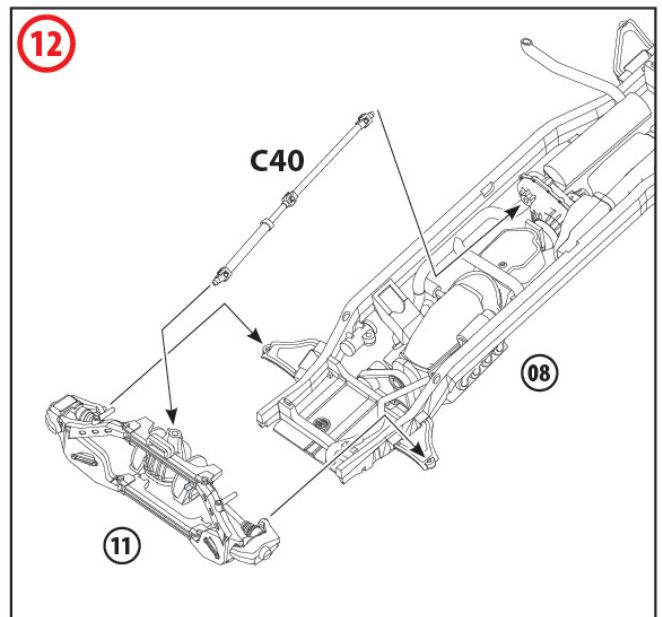
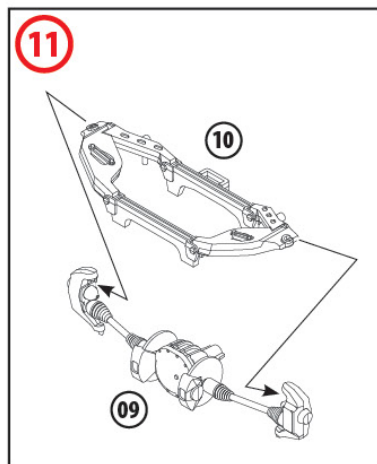
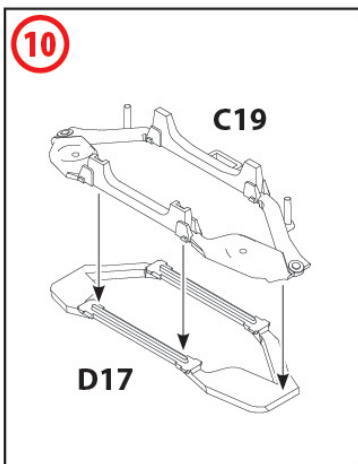
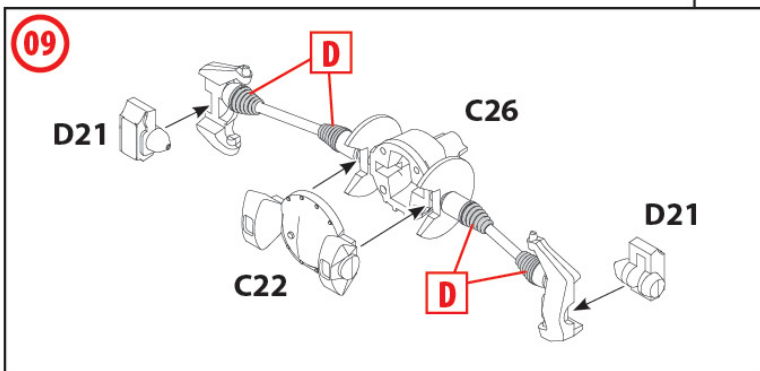
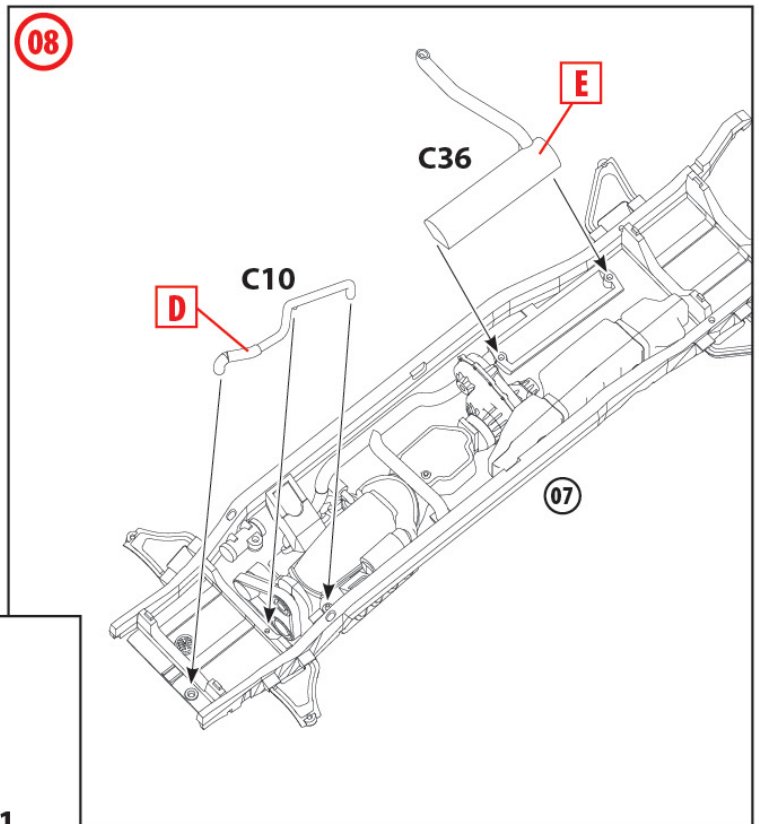
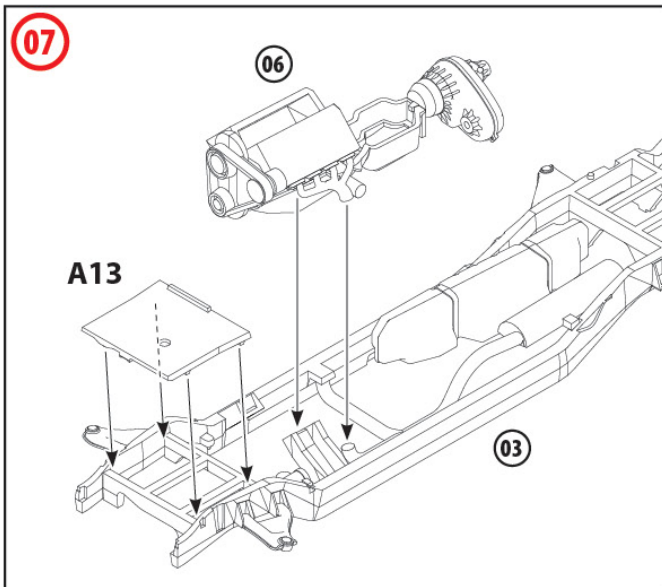
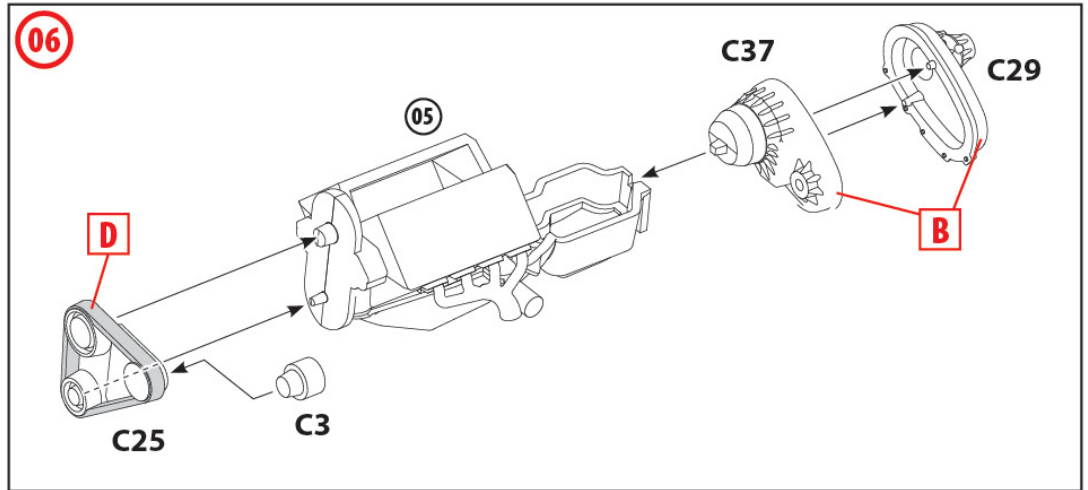
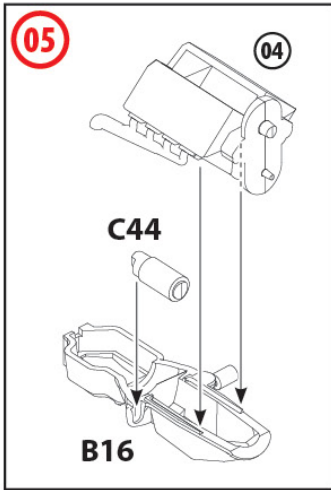
**D**  
**x2**



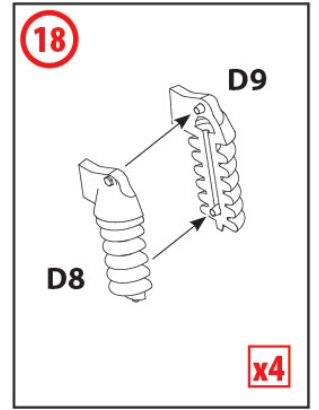
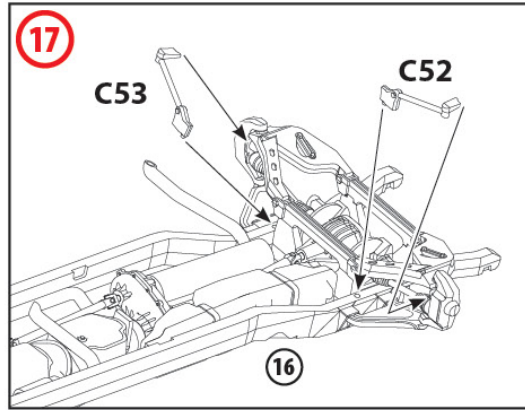
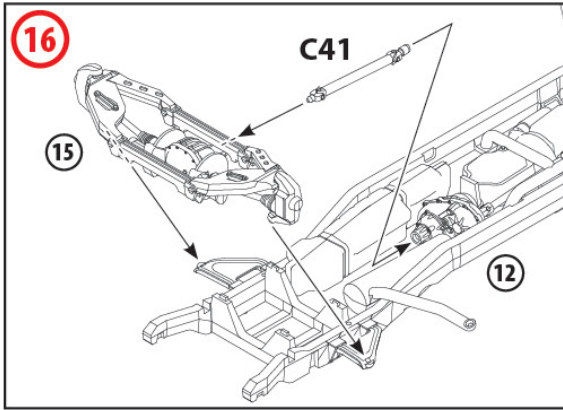
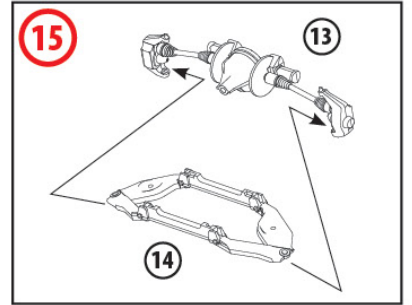
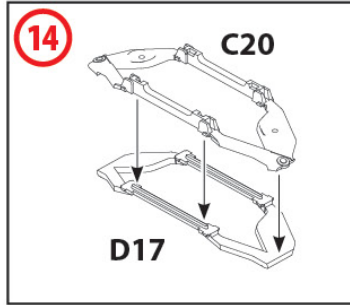
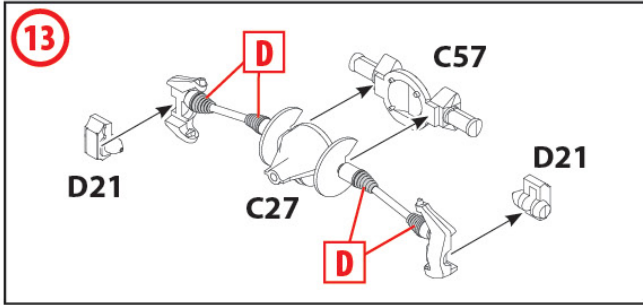


**L** УСІ ДЕТАЛІ РАМИ ТА ХОДОВОЇ ЧАСТИНИ, ОКРІМ ПОЗНАЧЕНИХ ОКРЕМО  
 ALL PARTS OF THE CAR FRAME AND CHASSIS EXCEPT MARKED SEPARATELY

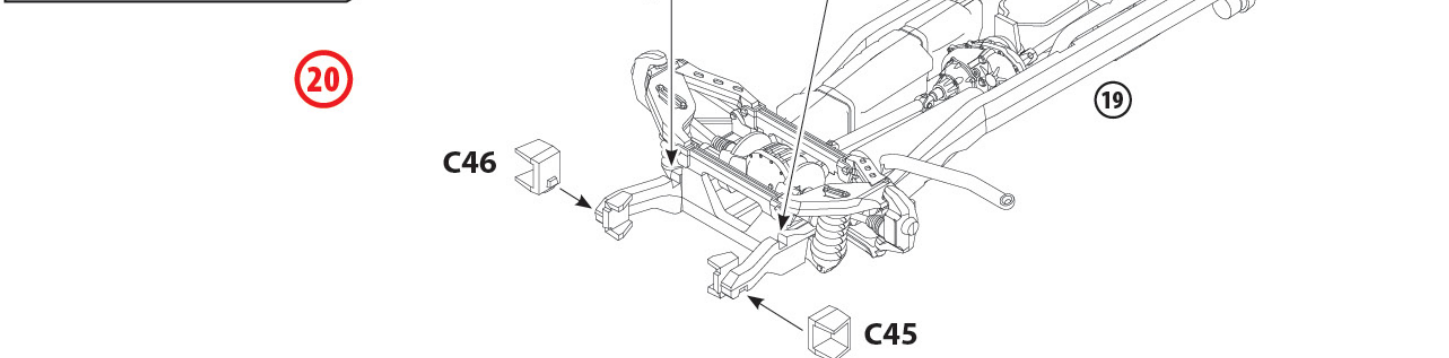
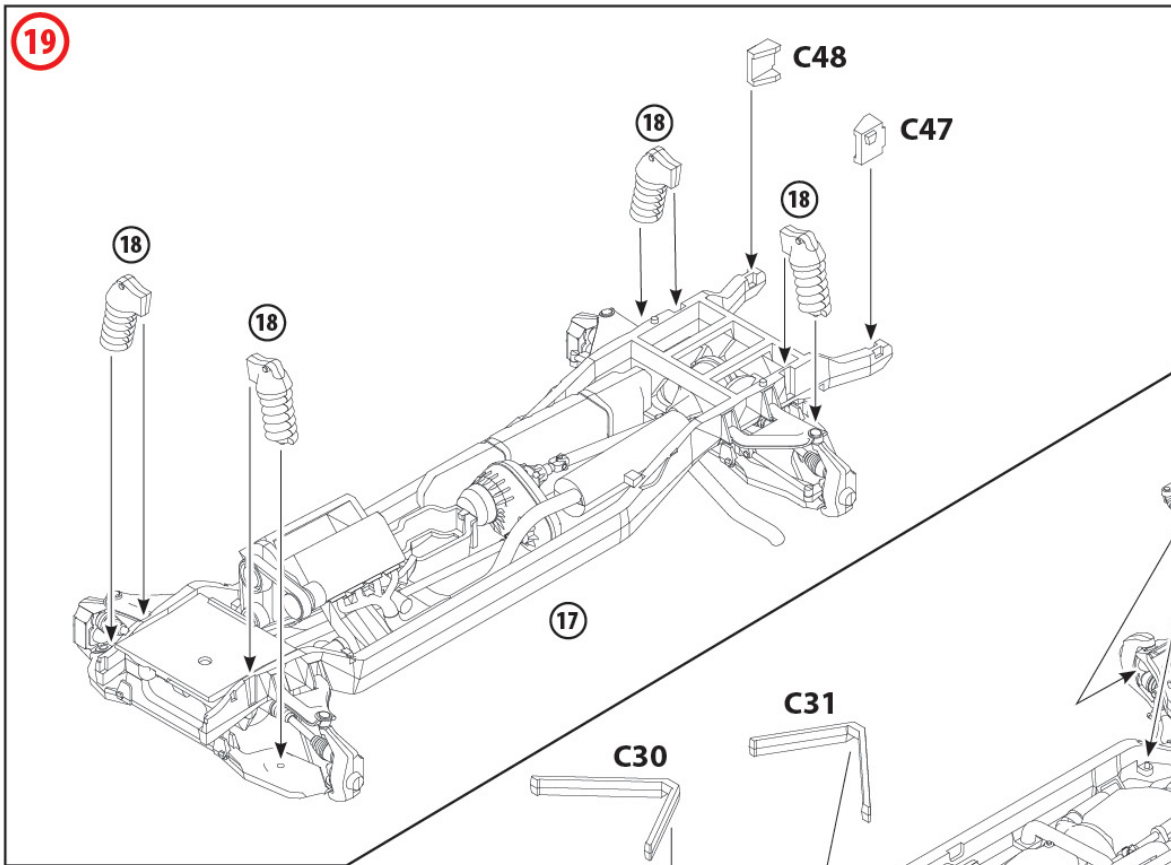


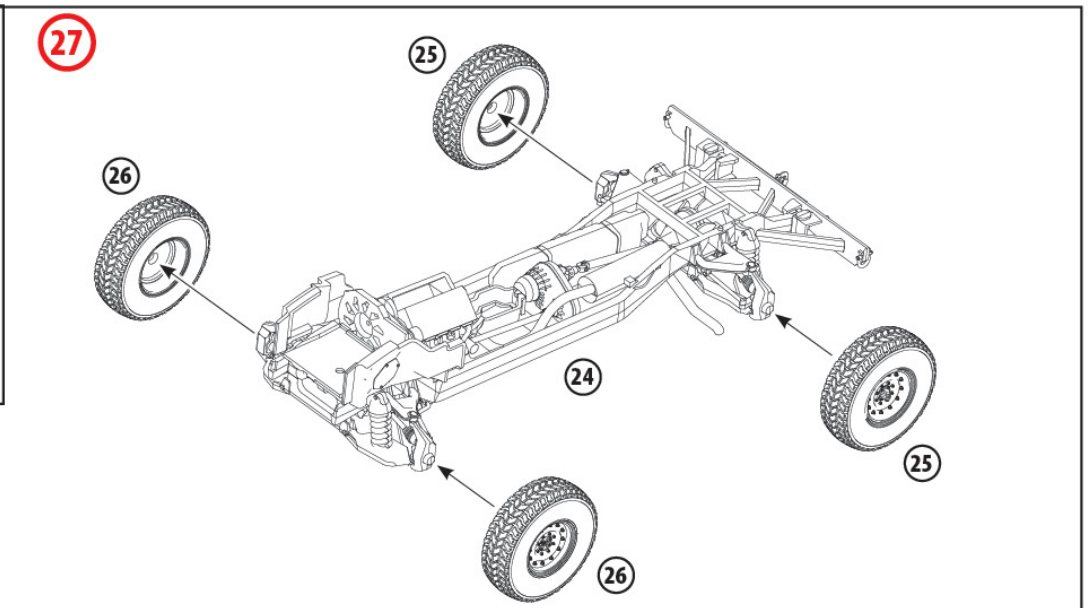
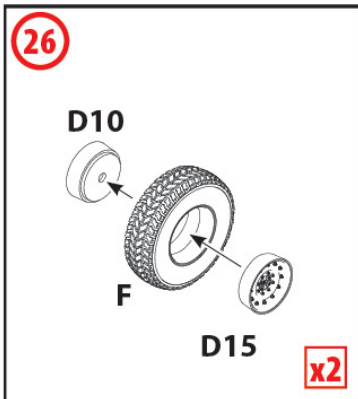
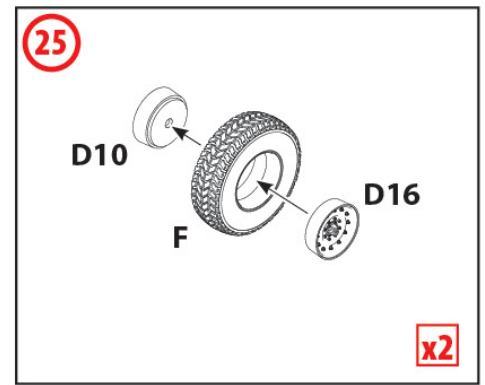
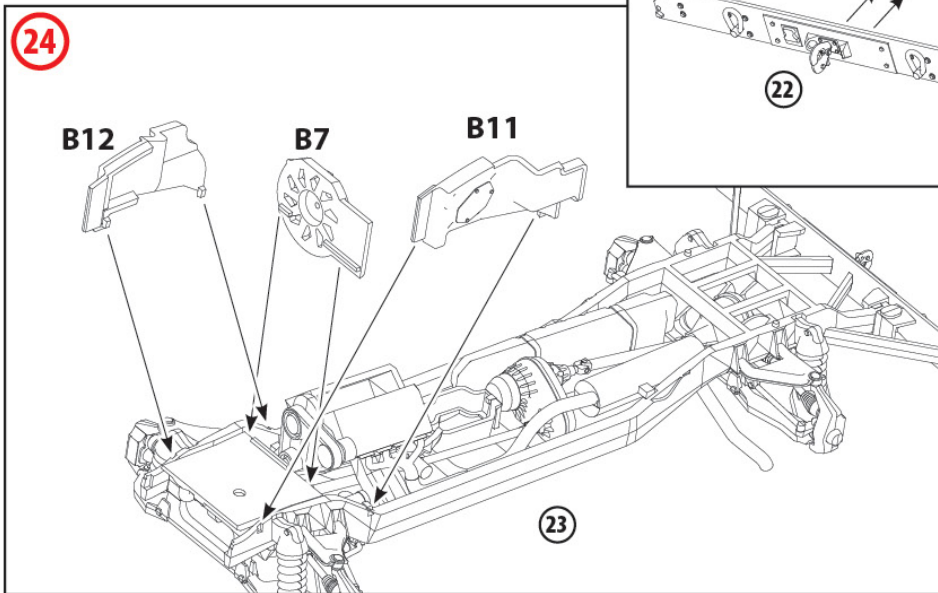
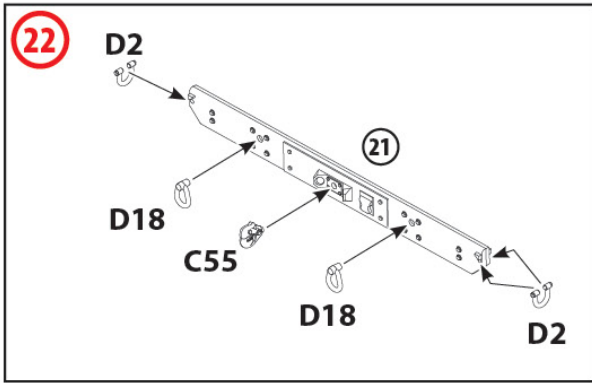
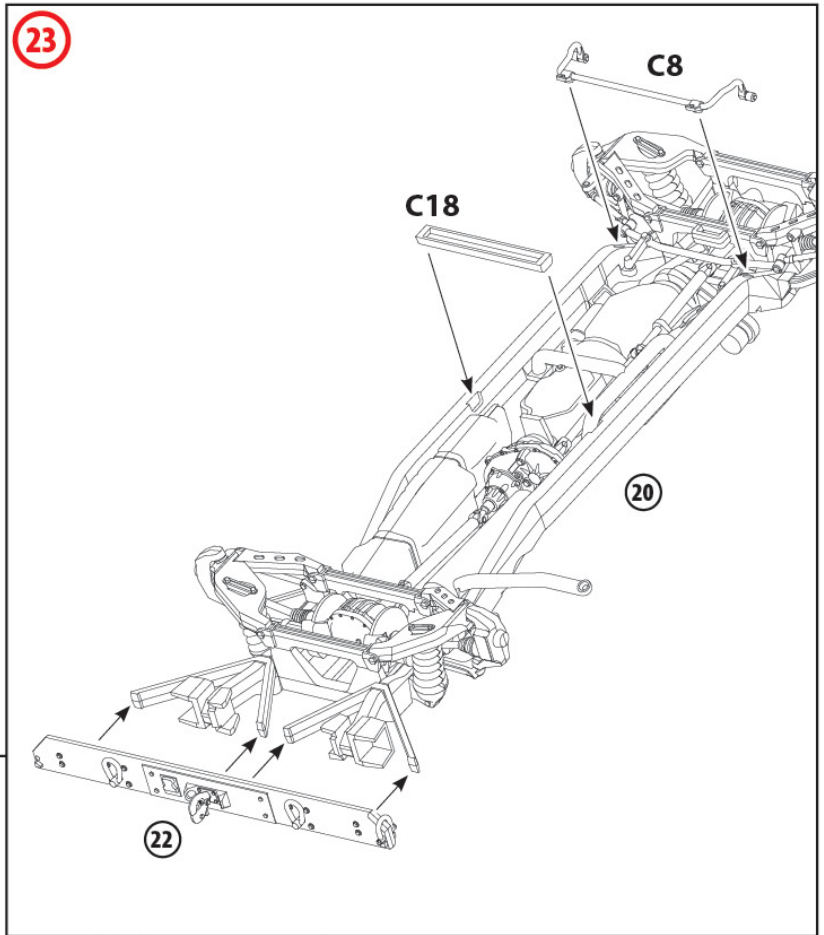
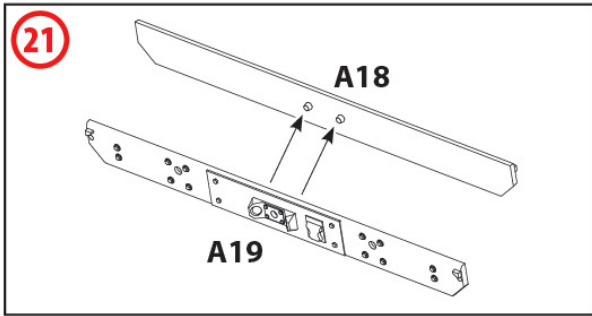






**x4**





**28** ВСІ ДЕТАЛІ КОРПУСУ:  
ALL PARTS OF THE CAR BODY:

**G** ДЛЯ ВАРІАНТУ МАРКУВАННЯ 1  
FOR MARKING OPTION 1

**J** ДЛЯ ВАРІАНТУ МАРКУВАННЯ 2  
FOR MARKING OPTION 2

**A10**

**30** ВСІ ДЕТАЛІ КОРПУСУ:  
ALL PARTS OF THE CAR BODY:

**G** ДЛЯ ВАРІАНТУ МАРКУВАННЯ 1  
FOR MARKING OPTION 1

**J** ДЛЯ ВАРІАНТУ МАРКУВАННЯ 2  
FOR MARKING OPTION 2

**31**

**32**

**33**

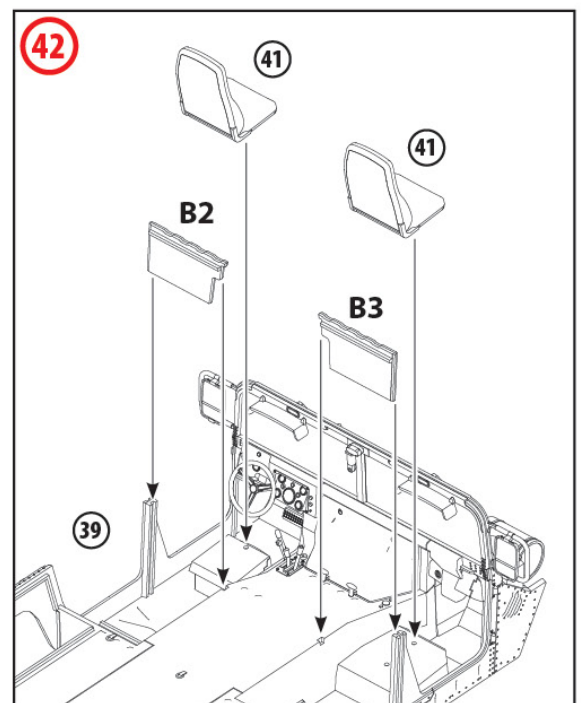
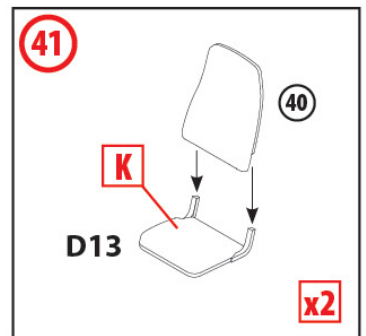
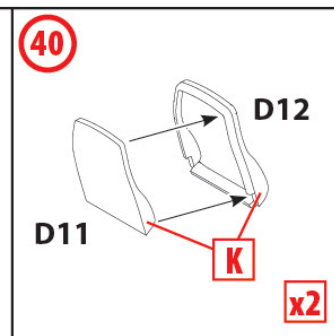
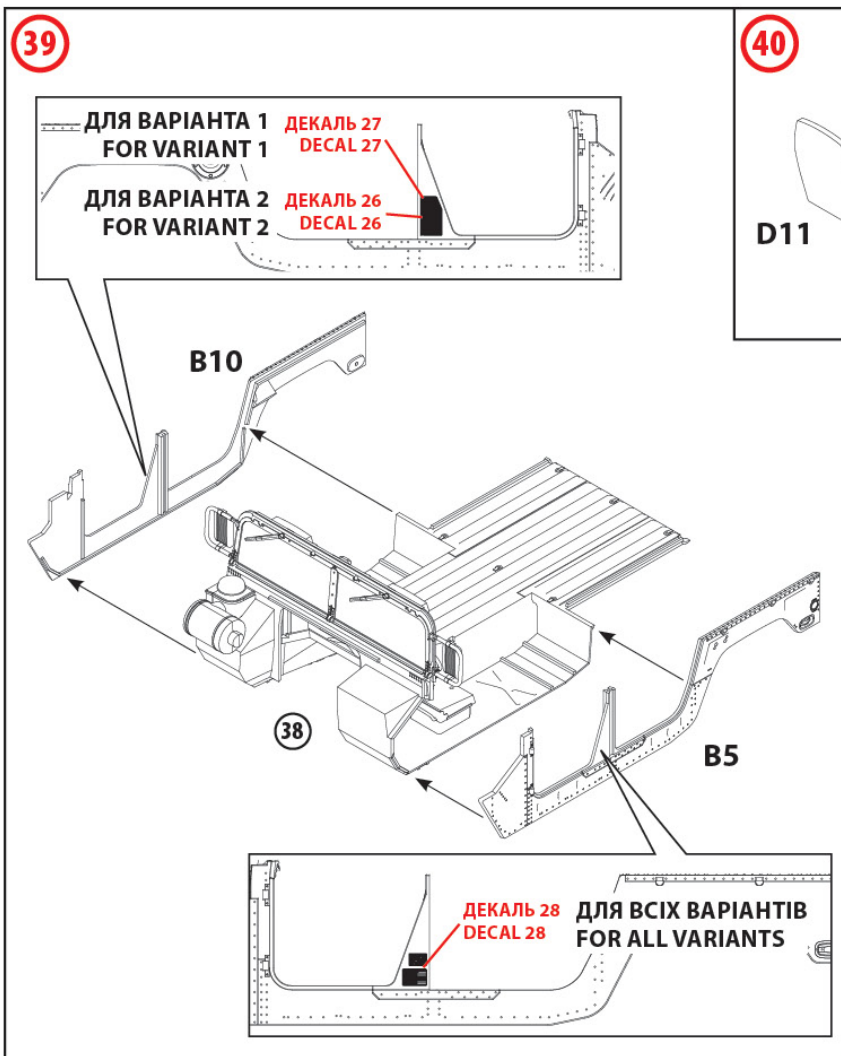
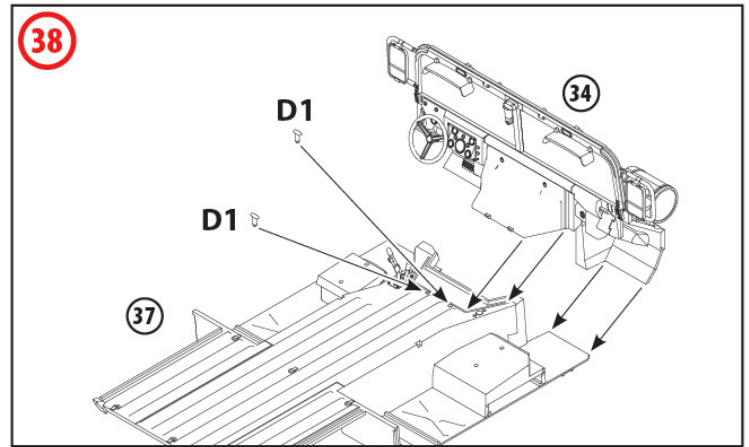
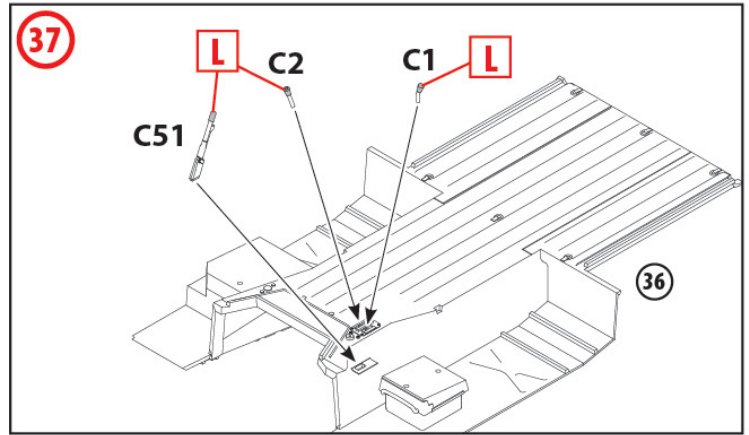
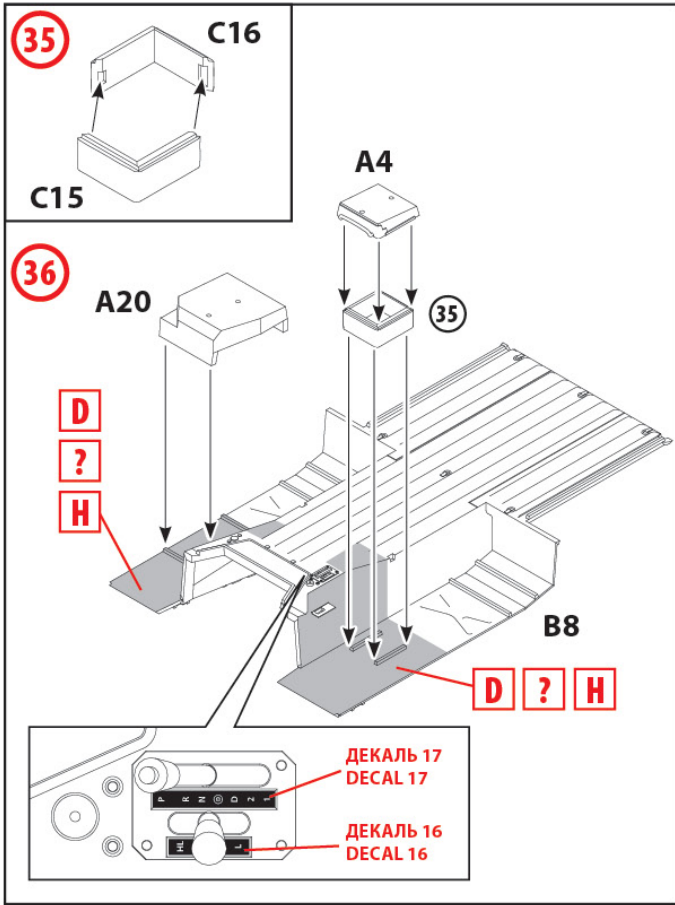
**29** ВСІ ДЕТАЛІ КОРПУСУ:  
ALL PARTS OF THE CAR BODY:

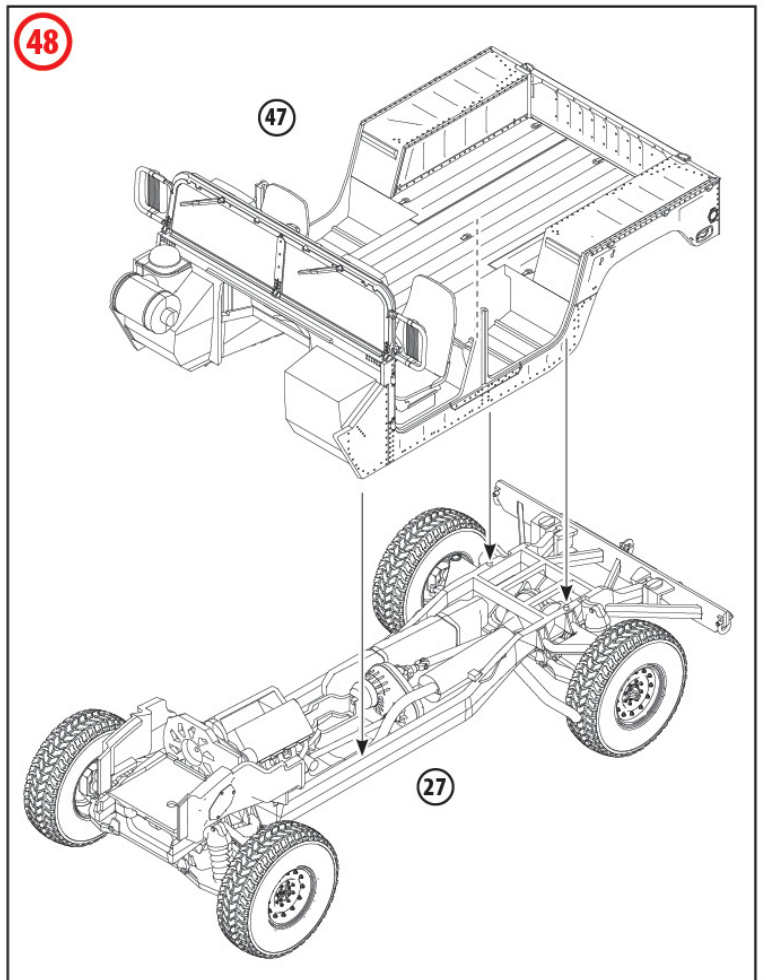
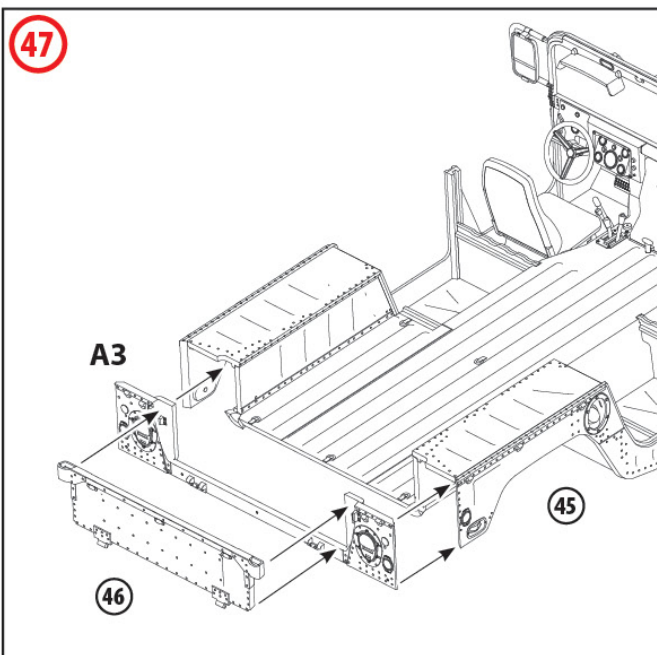
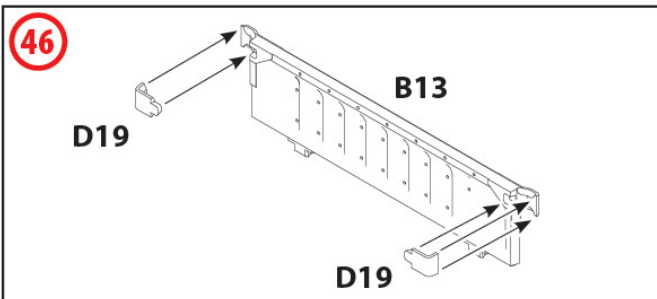
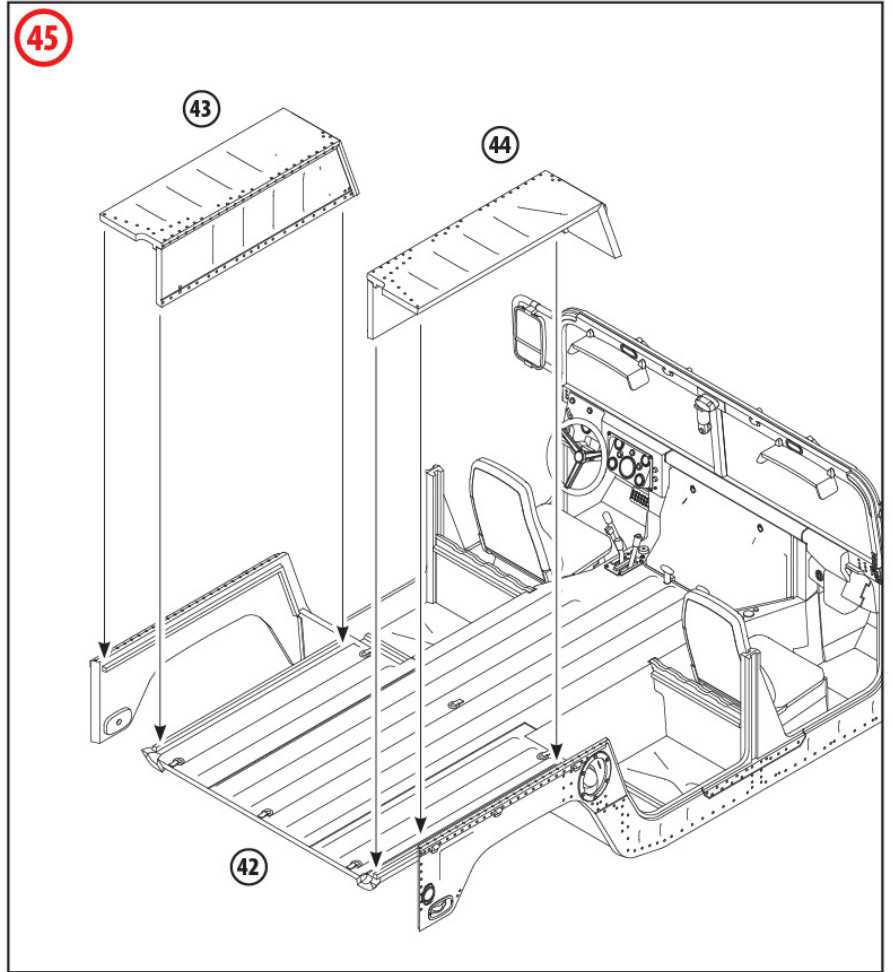
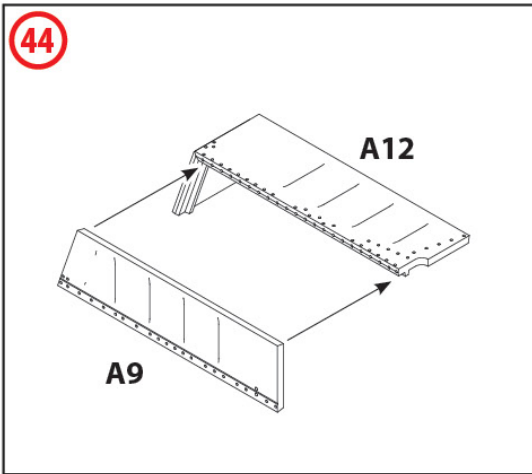
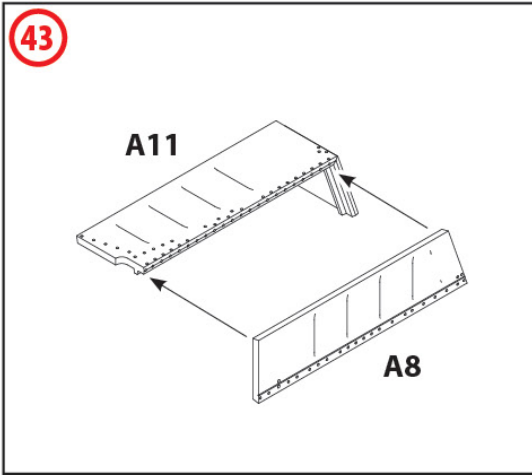
**G** ДЛЯ ВАРІАНТУ МАРКУВАННЯ 1  
FOR MARKING OPTION 1

**J** ДЛЯ ВАРІАНТУ МАРКУВАННЯ 2  
FOR MARKING OPTION 2

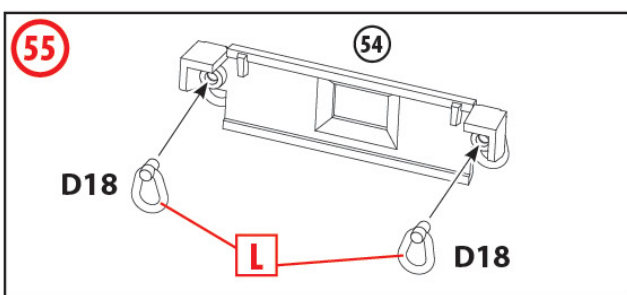
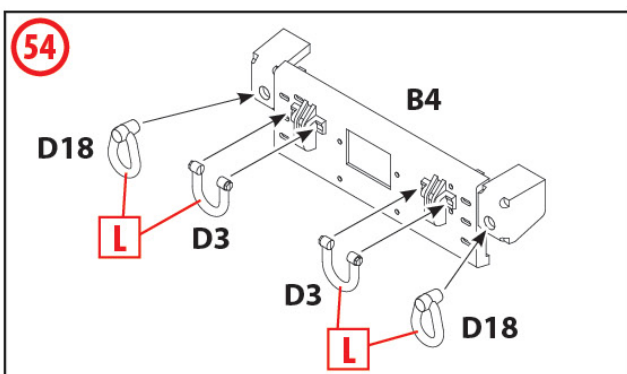
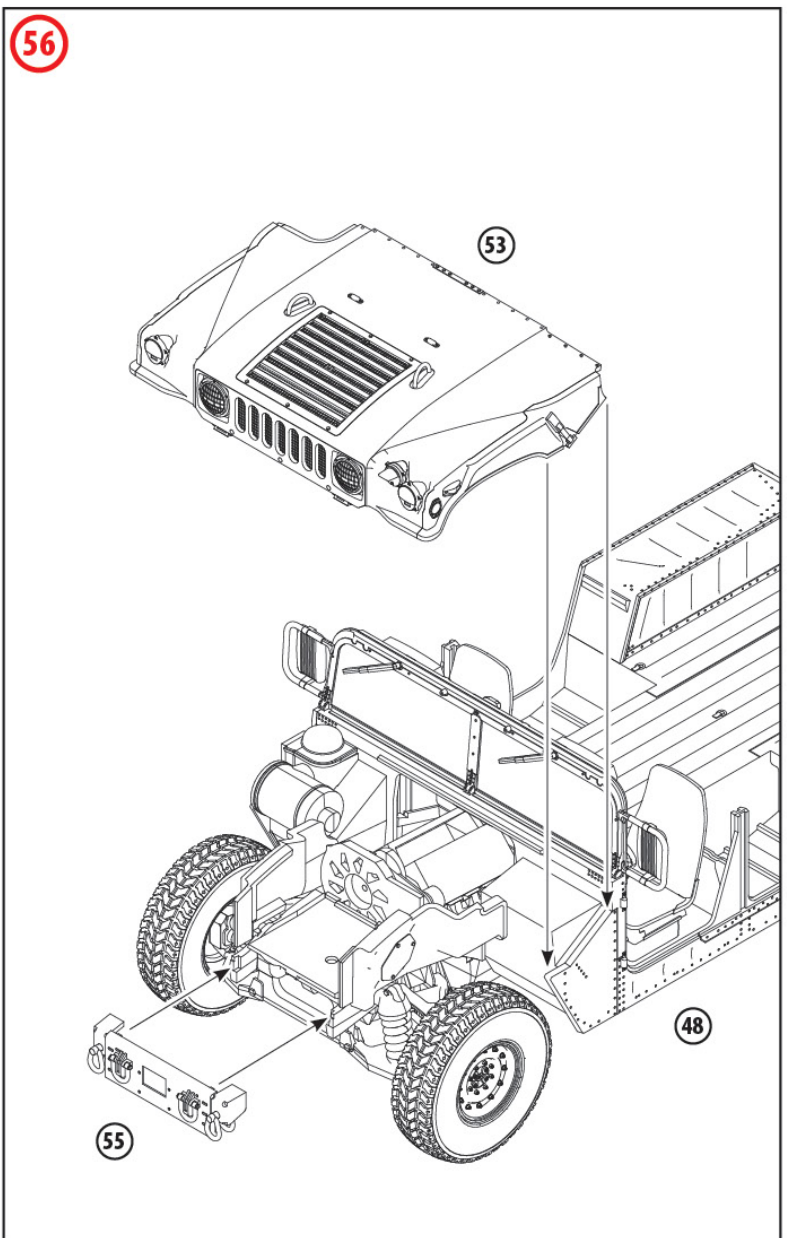
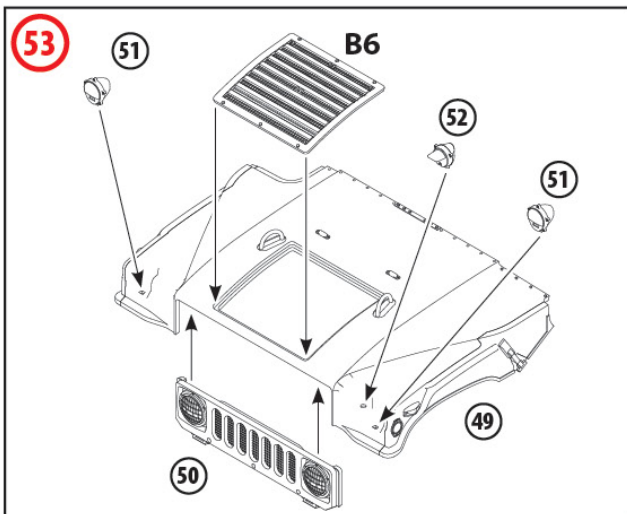
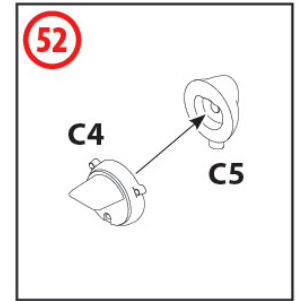
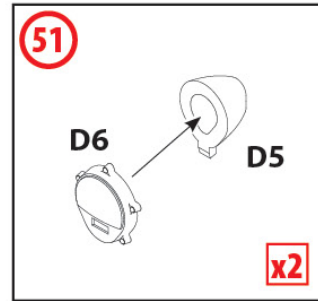
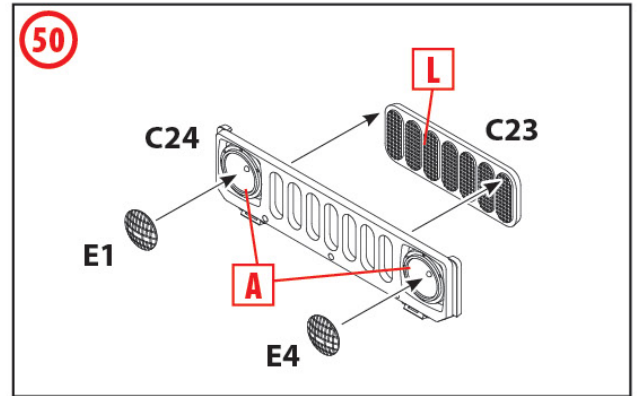
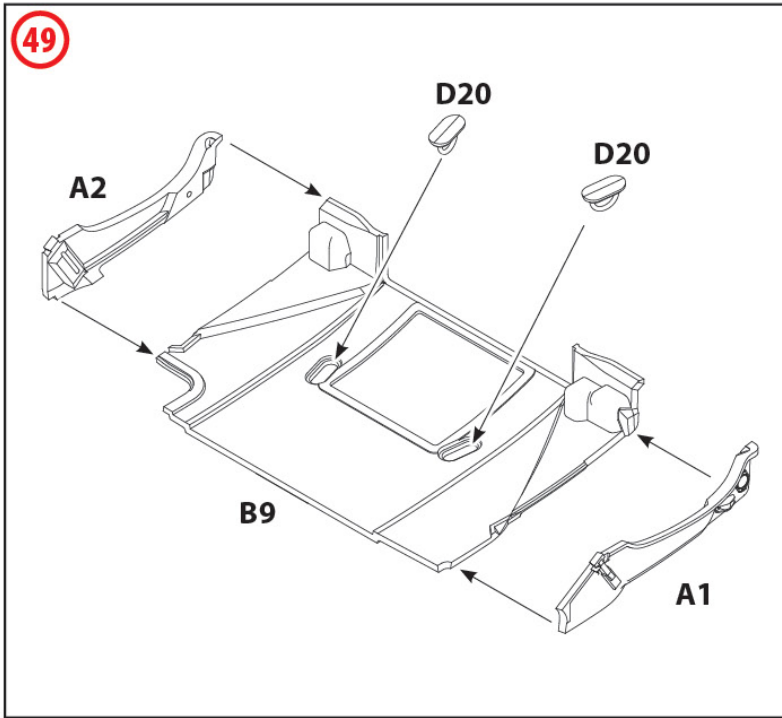
**34**

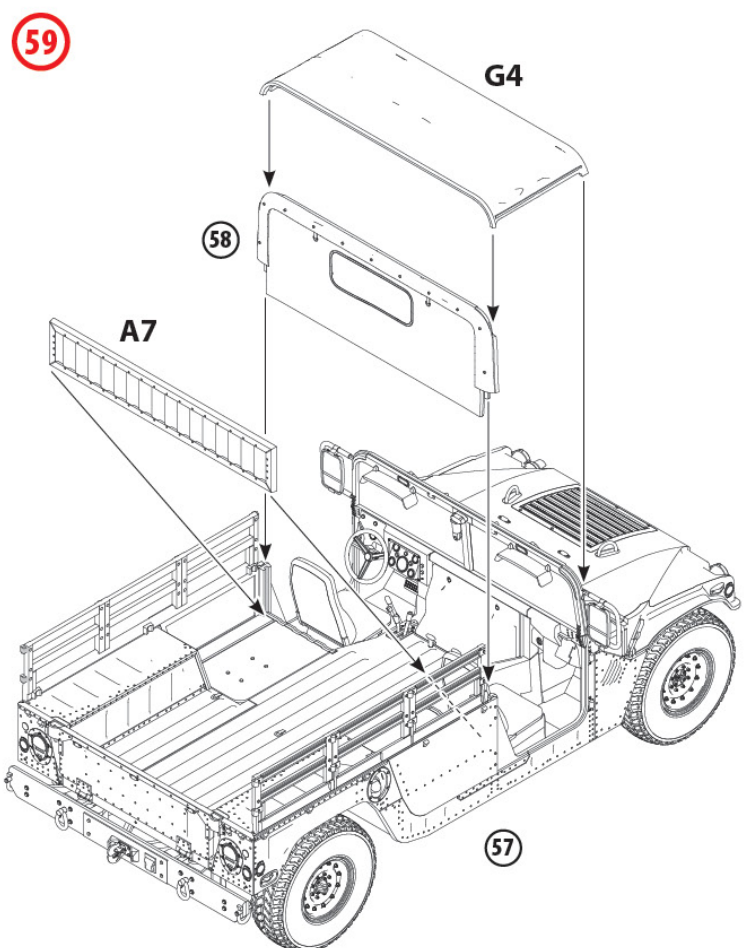
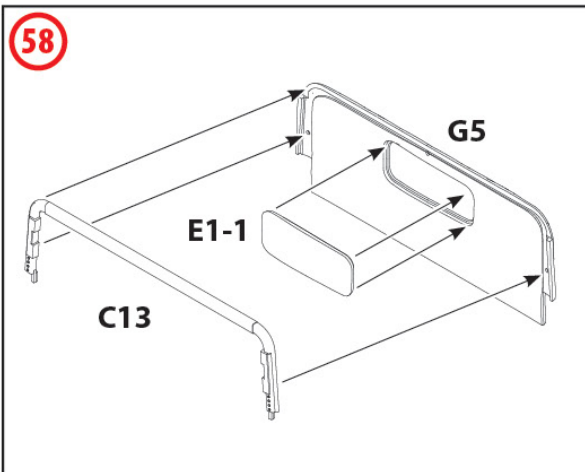
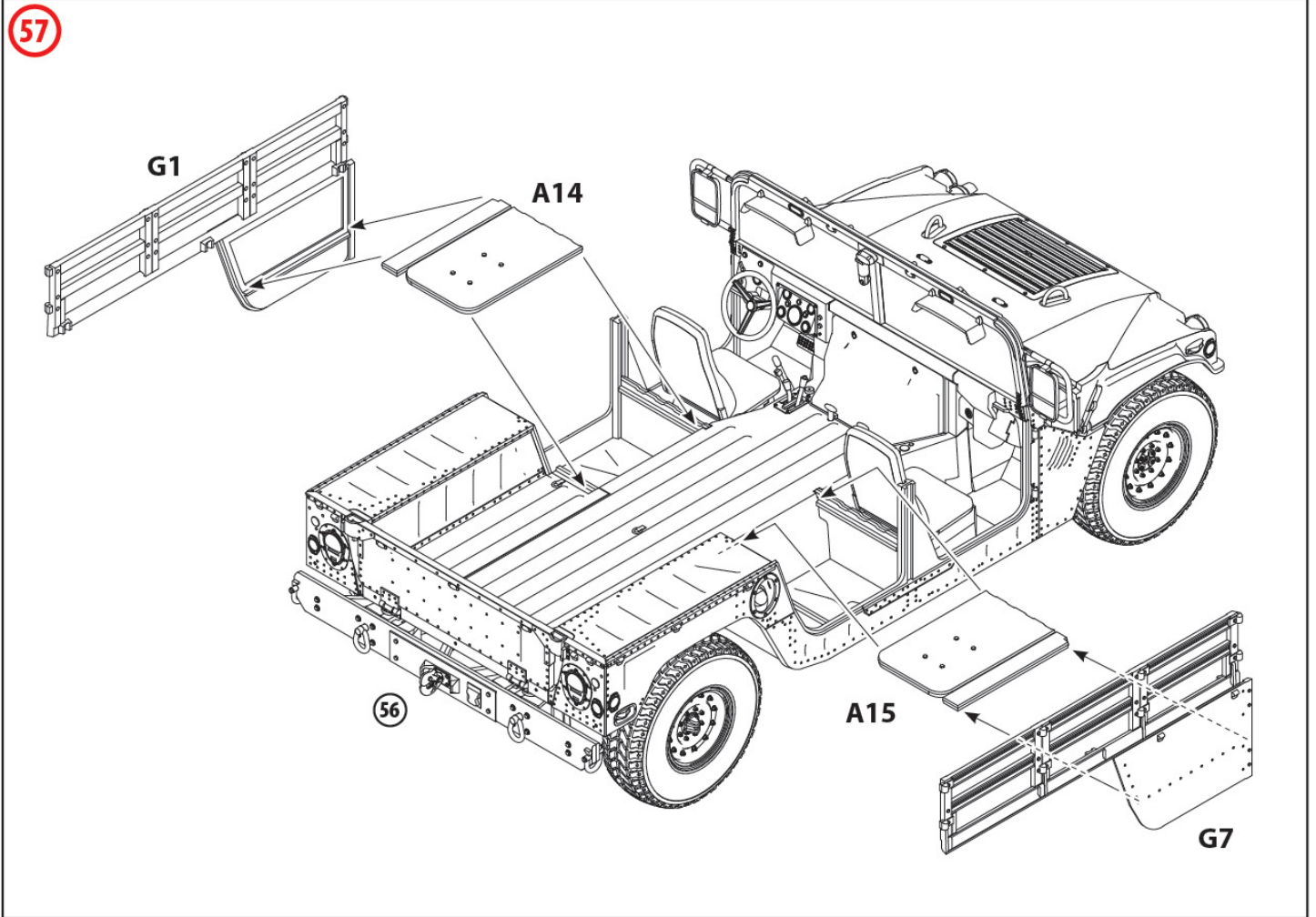




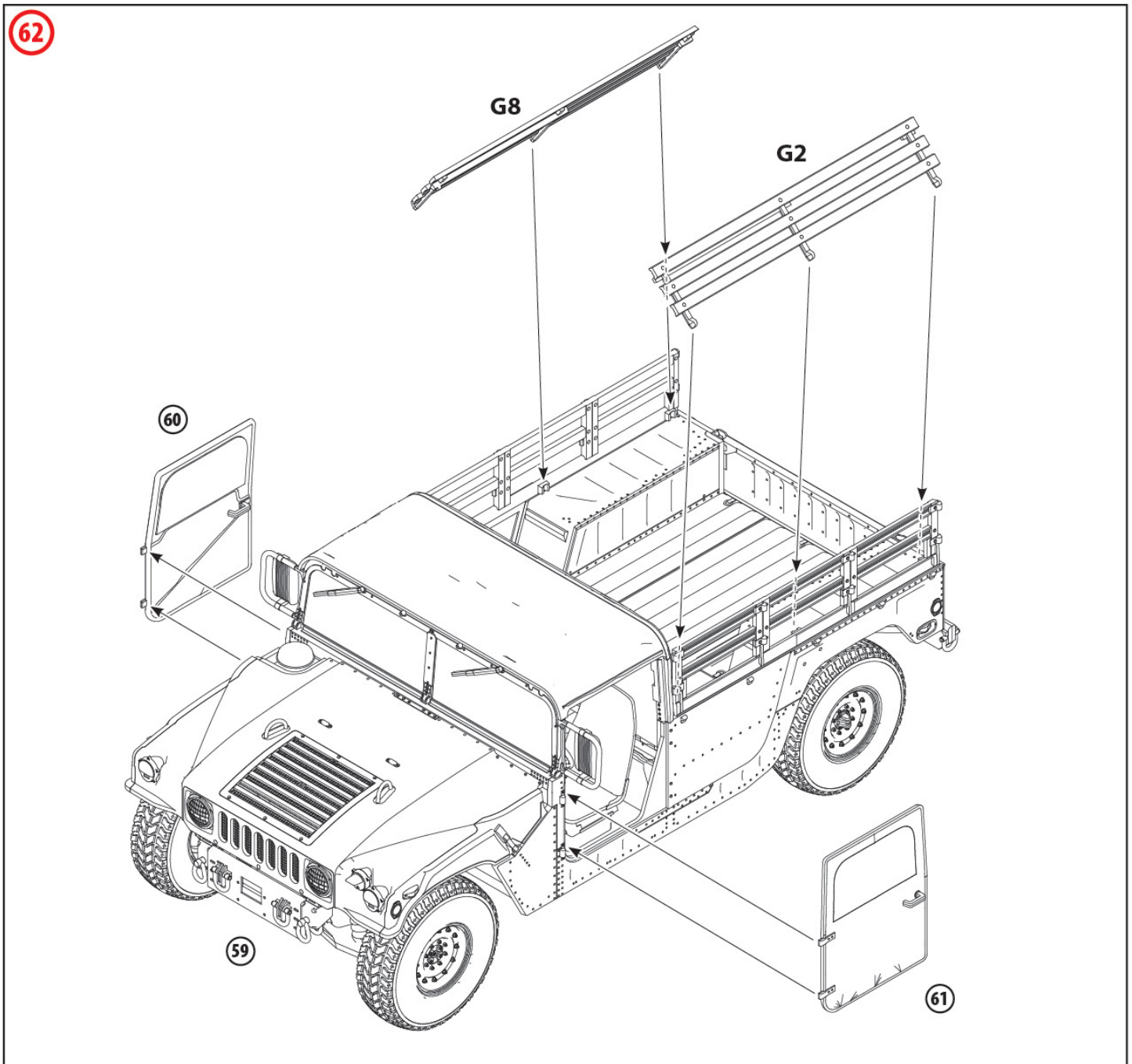
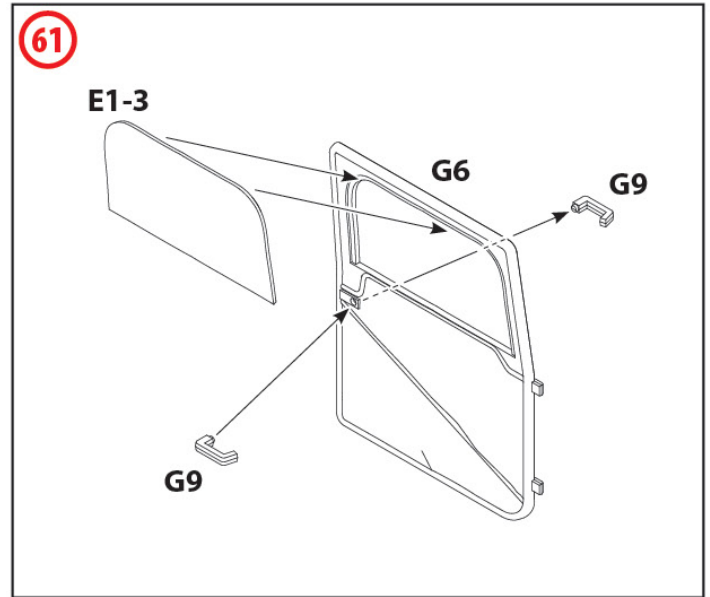
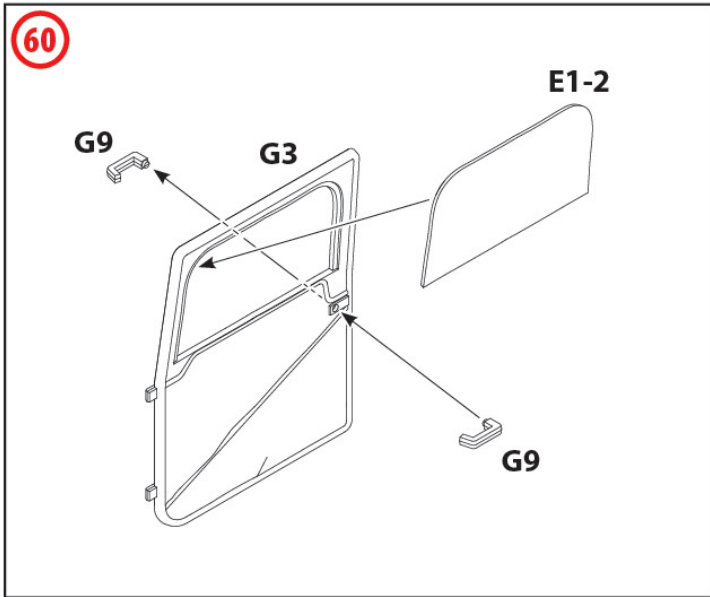


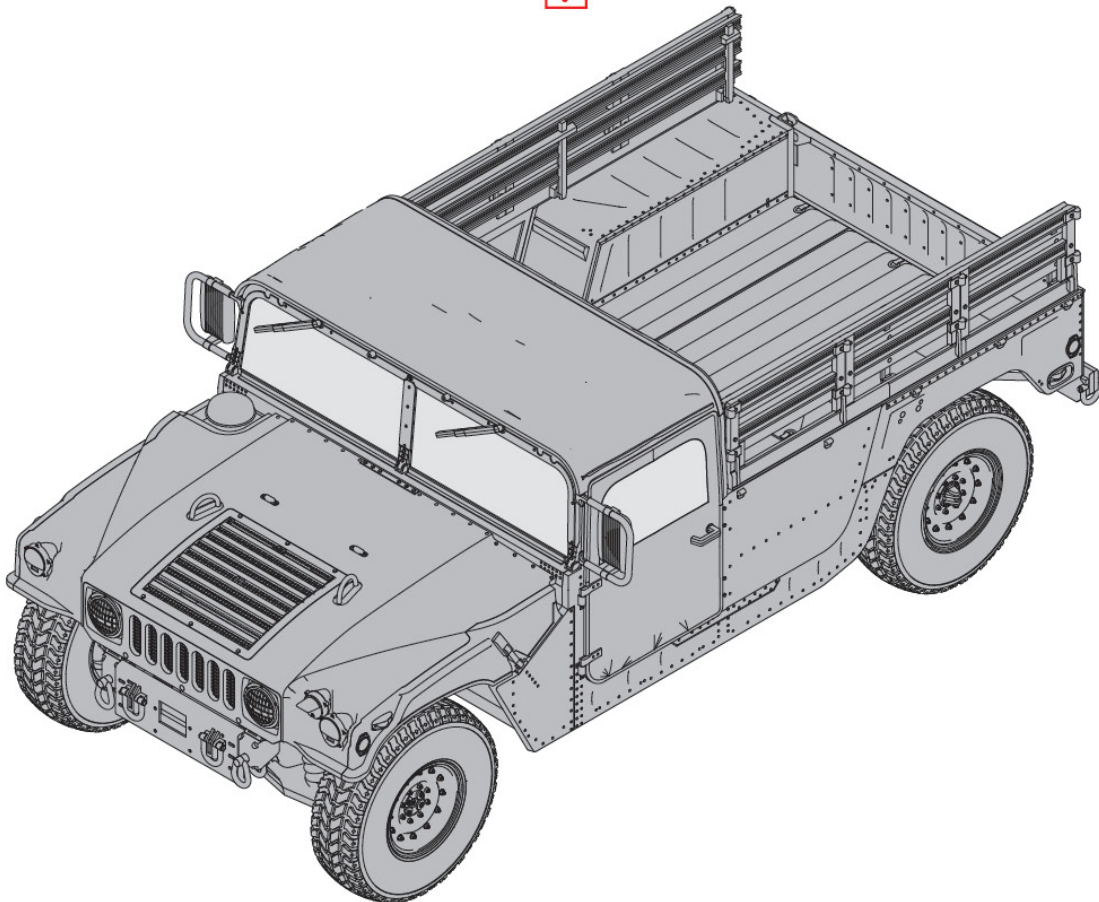
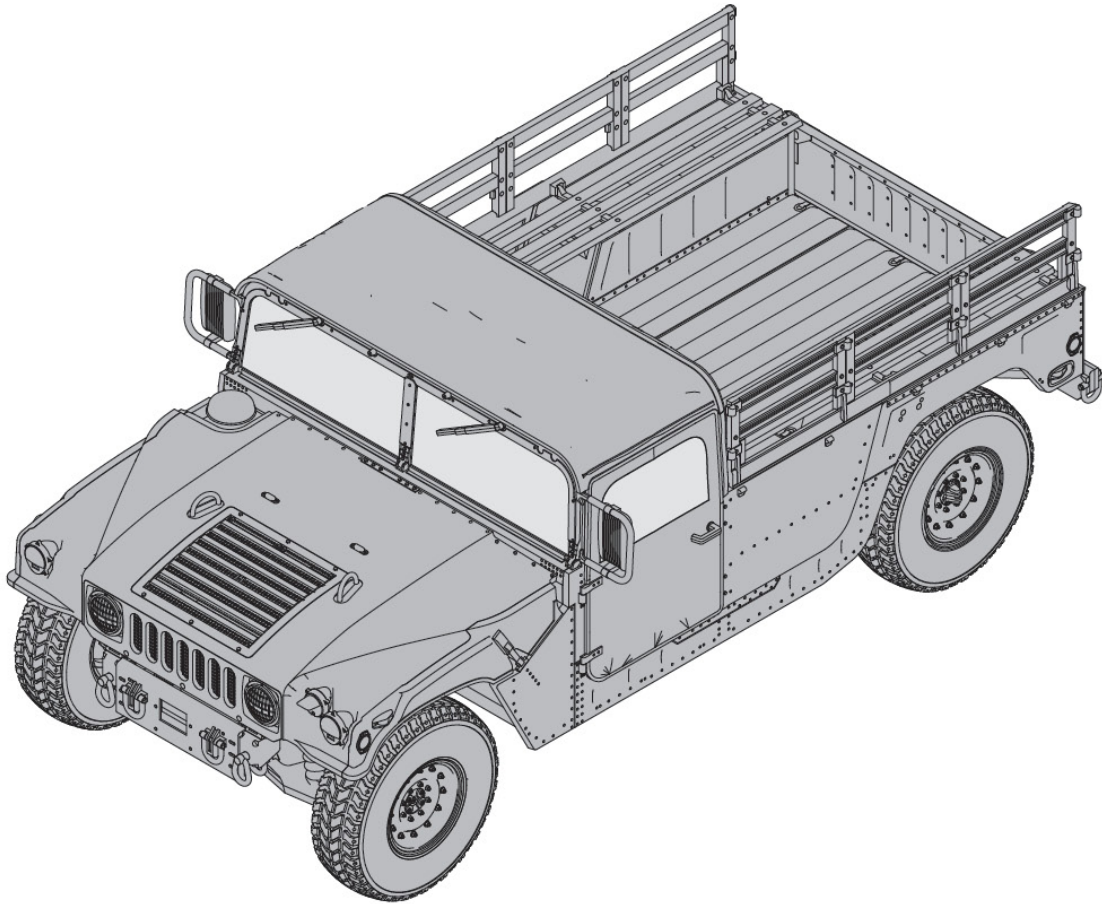




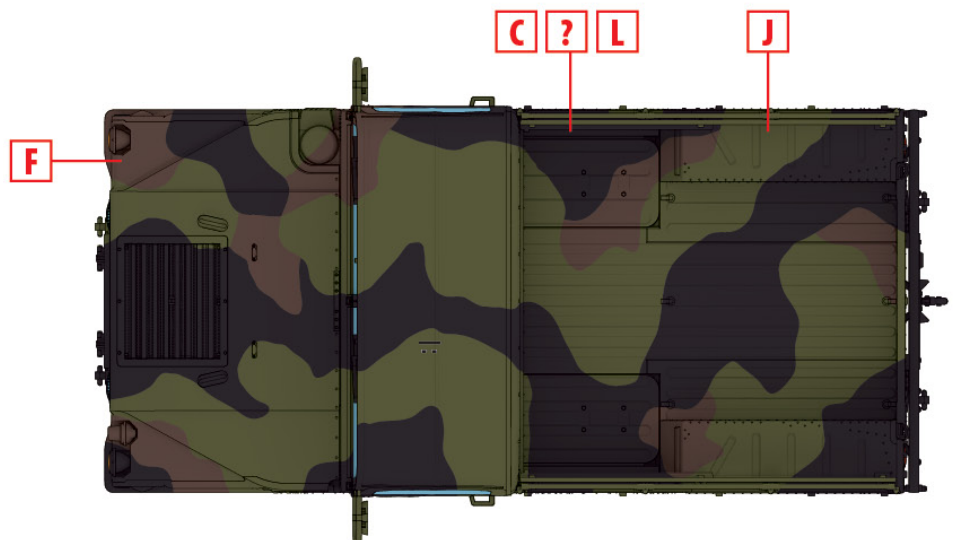
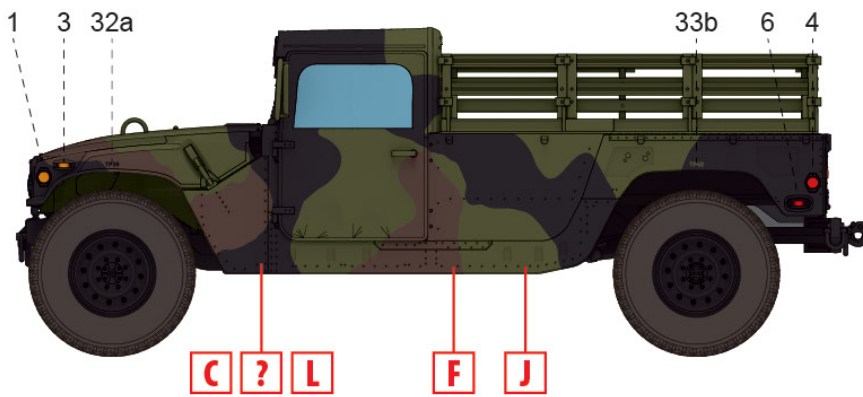
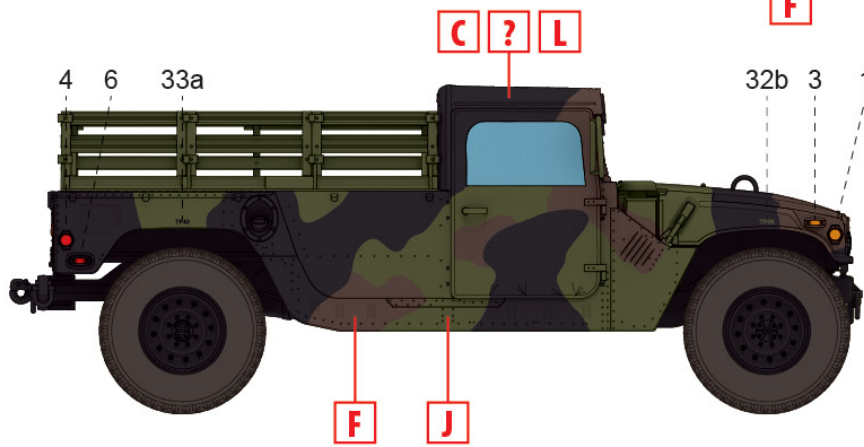
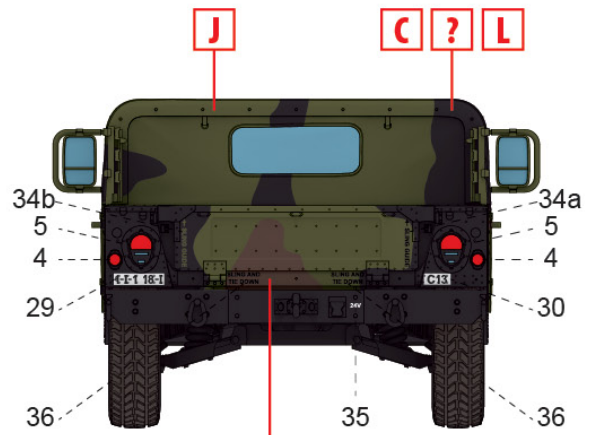
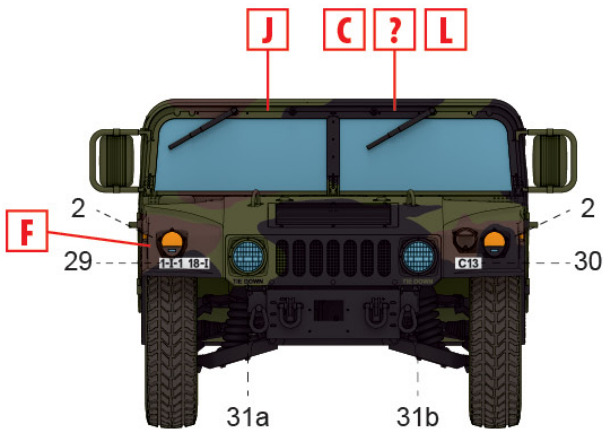




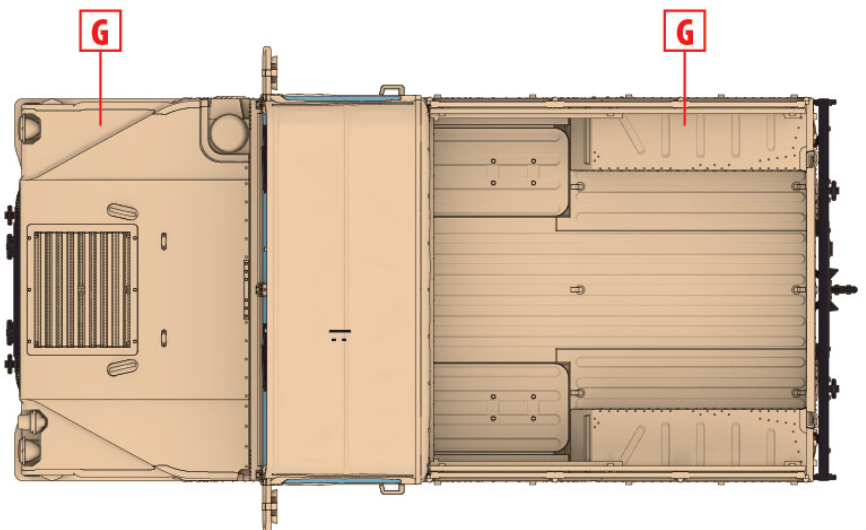
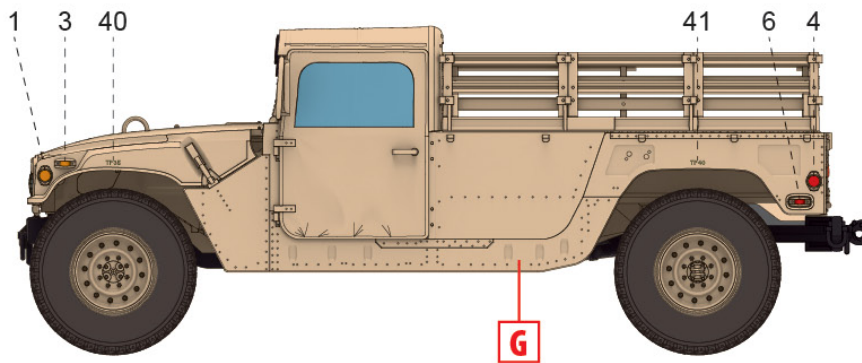
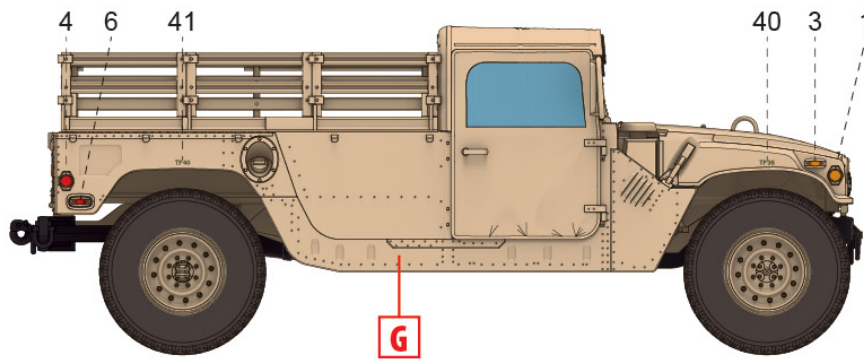
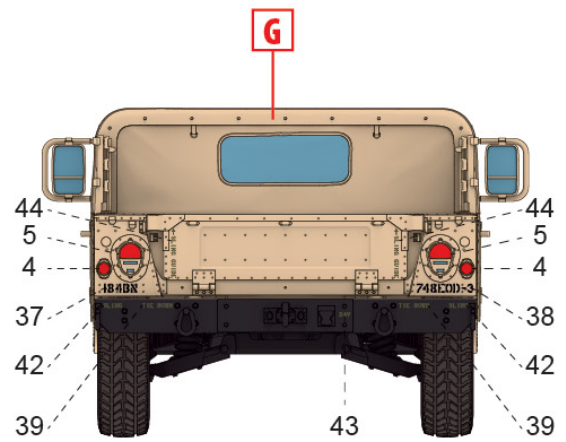
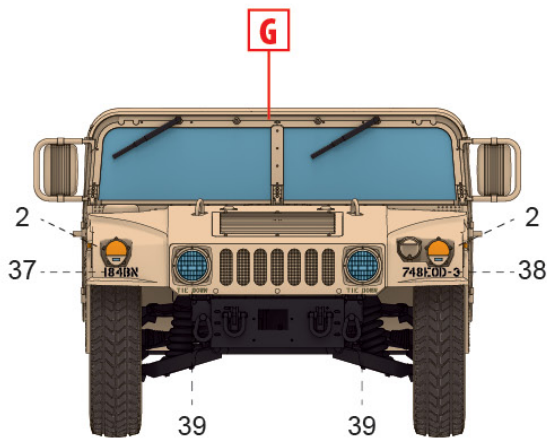








1. Humvee M1097A2 транспортер вантажів,  
армія США, 2000-ні роки  
Humvee M1097A2 Cargo Carrier,  
US Army, 2000s



2. Humvee M1097A2 транспортер вантажів,  
армія США (пустельний камуфляж),  
2000-ні роки  
Humvee M1097A2 Cargo Carrier,  
US Army (desert camo), 2000s