






PFALZ D.III

 Pfalz D.III byl bezesporu jednou z nejkrásnějších stíhaček I.světové války. Letoun byl zkonstruován na jaře roku 1917, po zkušenostech továrny Pfalz z licenční výroby stíhaček Roland a kopii francouzských Nieuportů a Moranů. První D.III přišly na frontu v září 1917 a staly se výzbrojí především bavorských leteckých jednotek. Používaly je ovšem i ostatní jednotky, většinou spolu s Albatrosy D.III a D.V. Letadla byla celkem oblíbená pro svoji robustní konstrukci a spolehlivost a sloužila spolu s modernizovanou verzí D.IIIa v první linii až do jara 1918, kdy byla převedena k cvičným jednotkám. Nicméně, velitel Jagdgeschwader II major Rudolf Berthold používal Pfalz D.III až do podzimu 1918. Berthold tento typ preferoval pro snažší pilotáž oproti Albatrosu D.V, protože po zranění ruky, které se mu až do konce války zcela nezhojilo, měl s ovládním Albatrosu potíže pro jinak umístěné ovládací prvky. Bertholdův Pfalz si můžete postavit z naší stavebnice, pokud nedáte přednost stroji Alfreda Lenze.


Rozpětí	9,40 m	Vlastní hmotnost	689,5 kg
Délka	6,95 m	Max. vzletová hmotnost	922 kg
Výška	2,67 m	Max. rychlost	165 km/h

 The Pfalz D.III was undoubtedly one of the most beautiful fighters of the Great War. It was designed in Spring 1917, based on experience the Pfalz company gained from the licence manufacture of Roland fighters and of copied French Nieuports and Moranes. The first D.III arrived at the front in September 1917 and equipped mainly the Bavarian air units. They were used by other Staffeln, too, usually in conjunction with Albatros D.III's and D.V's. The aircraft was quite popular due to its robust design and reliability and served with the modernized D.IIIa version in the first line until Spring 1918, when it was relegated to training units. The Commander of the Jagdgeschwader II, Major Rudolf Berthold, used his Pfalz D.III until Autumn 1918, though. He preferred this machine as it was easier for him to control, compared to Albatros D.V, because a wound in his hand that did not heal completely until the end of the war made the differently placed controls of the Albatros awkward to him. You can build the Berthold's Pfalz from our kit, unless you choose the machine of Alfred Lenz.

Wing span	9,40 m	Empty weight	689,5 kg
Length	6,95 m	Take-off weight	922 kg
Height	2,67 m	Max. speed	165 km/h





 Pfalz D.III a été sans discuter le chasseur un des plus beaux de la I-ère guerre mondiale. L'avion a été construit au printemps de l'année 1917 après les expériences de l'usine Pfalz de la production de licence des chasseurs Roland et des copies des Nieuports et Morans français. Les premiers D.III sont arrivés au front en septembre 1917 et ils se sont devenus l'armement surtout des unités aériennes bavariennes. Mais aussi les autres unités les utilisaient, généralement avec les Albatros D.III et D.V. Les avions ont été favoris au fond pour leur construction robuste et pour leur fiabilité et ils ont servi avec la version modernisée du D.IIIa en première ligne jusqu'au printemps 1918 quand ils ont été transférés aux unités d'entraînement. Toutefois chef de Jagdgeschwader II commandant Rudolf Berthold a utilisé Pfalz D.III jusqu'à l'automne 1918. Berthold a préféré ce type pour un pilotage plus facile que chez l'Albatros D.V parce qu'il a eu des difficultés avec un pilotage de l'Albatros après la blessure de la main qui lui ne s'est pas consolidée jusqu'au fin de la guerre et parce que les éléments de commande de l'Albatros étaient autrement placés. Si vous ne préférez pas la machine de Alfred Lenz alors vous pourrez à vous construire le Pfalz de Berthold de notre jeu de construction.

Envergure	9,40 m	Poids propre	689,5 kg
Longueur	6,95 m	Poids de décollage max.	922 kg
Hauteur	2,67 m	Vitesse max.	165 km/h

 Pfalz D.III war zweifelsohne eines der schönsten Jagdflugzeuge des I. Weltkrieges. Das Flugzeug wurde im Frühjahr des Jahres 1917 nach den Erfahrungen der Fabrik Pfalz aus der Lizenzherstellung der Jagdflugzeuge Roland und Kopien der französischen Nieuports und Morans konstruiert. Die ersten D.III erschienen auf der Front im September 1917 und wurden vor allem der bayerischen Lufteinheiten. Sie wurden aber auch von den anderen Einheiten genutzt, meistens zusammen mit den Albatros D.II und D.V. Die Flugzeuge waren wegen ihrer robusten Konstruktion und Zuverlässigkeit allgemein beliebt und dienten zusammen mit der modernisierten Version D.IIIa in der ersten Linie bis zum Frühjahr 1918, wo sie zu den Übungseinheiten überführt wurden. Dennoch der Kommandant der Jagdgeschwader II, Major Rudolf Berthold nutzte Pfalz D.III bis zum Herbst 1918. Berthold bevorzugte diesen Typ wegen seiner, gegenüber dem Albatros D.V einfacheren Steuerung. Nach seiner Handverletzung, die bis zum Kriegsende nicht völlig abheilte, hatte er bei der Handhabung des Albatros Schwierigkeiten auf Grund unterschiedlich angebrachten Steuerungselemente. Aus unserem Baukasten können sie Bertholds Pfalz bauen, falls sie nicht den Vorzug der Maschine von Alfred Lenz geben.

Velte	9,40 m	Eigene Masse	689,5 kg
Länge	6,95 m	Maximale Aufflugmasse	922 kg
Hohe	2,67 m	Maximale Geschwindigkeit	165 km/Std.

UPOZORNĚNÍ / ATTENTION / ACHTUNG / ATTENTION

-  Před započítím stavby si pečlivě prostudujte stavební návod. Při používání barev a lepidel pracujte v dobře větrané místnosti. Lepidla ani barvy nepoužívejte v blízkosti otevřeného ohně. Model není určen malým dětem, mohlo by dojít k požití drobných dílů.
-  Carefully read instruction sheet before assembling. When you use glue or paint, do not use near open flame and use in well ventilated room. Keep out of reach of small children. Children must not be allowed to suck any part, or pull vinyl bag over the head.
-  Von dem Zusammensetzen die Bauanleitung gut durchlesen. Kleber und Farbe nicht nahe von offenem Feuer verwenden und das Fenster von Zeit zu Zeit Belüftung öffnen. Bausatz von kleinen Kindern fernhalten. Verhüten Sie, daß Kinder irgendwelche Bauteile in den Mund nehmen oder Plastiktüten über den Kopf ziehen.
-  lire soigneusement la fiche d'instructions avant d'assembler. Ne pas utiliser de colle ou de peinture à proximité d'une flamme nue, et aérer la pièce de temps en temps. Garder hors de portée des enfants en bas âge. Ne pas laisser les enfants mettre en bouche ou sucer les pièces, ou passer un sachet vinyl sur la tête.



OPTIONAL
FACULTATIF
NACH BELIEBEN
VOLBA



BEND
PLIER SIL VOUS PLAÏT
BITTE BIEGEN
OHNOUT



OPEN HOLE
FAIRE UN TROU
OFFNEN
VYVRTAT OTVOR



SYMMETRICAL ASSEMBLY
MONTAGE SYMÉTRIQUE
SYMMETRISCHE AUFBAU
SYMETRICKÁ MONTÁŽ



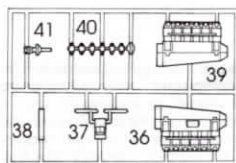
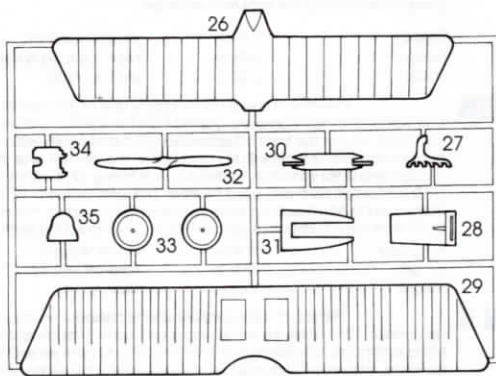
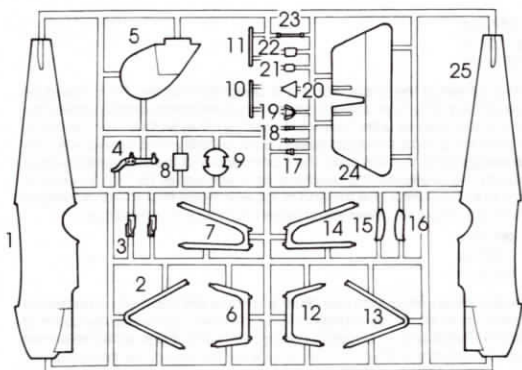
A NOTH
L INCISION
DER EINSCHNITT
ZÁŘEZ



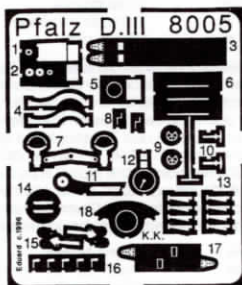
REMOVE
RETIRER
ENTFERNEN
ODRŽNOUT

	REVELL	TAMIYA	TESTORS	HUMBROL
1 ČERVENÁ / RED / ROT / ROUGE	330	XF7	1550	60
2 REZ / RUST / ROST / ROUILLE	83	XF52	1785	29
3 KŮŽE / LEATHER / LEDER / CUIR	85	XF9	1736	62
4 RŮŽOVÁ / PINK / ROSENROT / ROSÉ	35	XF15	1516	61
5 HLINÍK / ALUMINIUM / ALUMINIUM / ALUMINIUM	99	XF16	1781	56
6 DĚLOVINA / GUN METAL / STAHLBLAU / GRIS MÉTAL	91	X10	1795	53
7 ČERNÁ / BLACK / SCHWARZ / NOIR	8	XF1	1749	33
8 ŠEDÁ / GRAY / GRAU / GRIS	75	XF54	1728	64
9 MODRÁ / BLUE / BLAU / BLEU	56	XF8	1562	109

PLASTIC PARTS

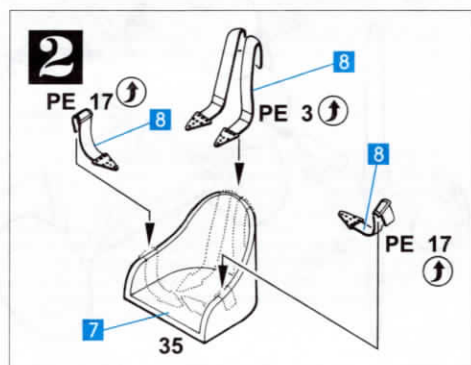
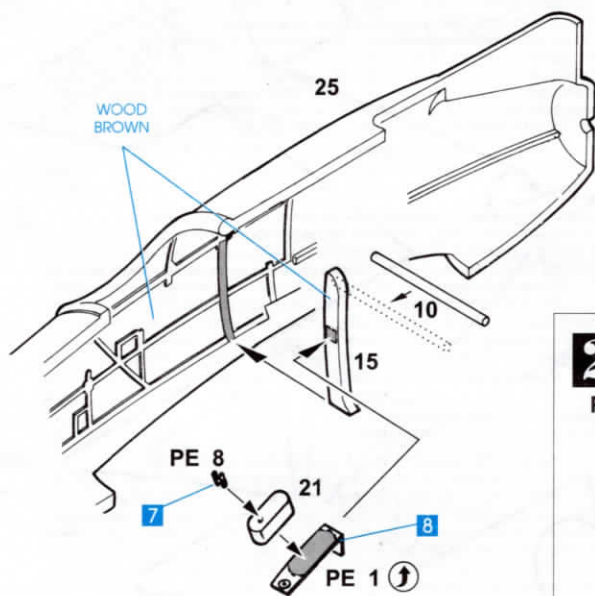
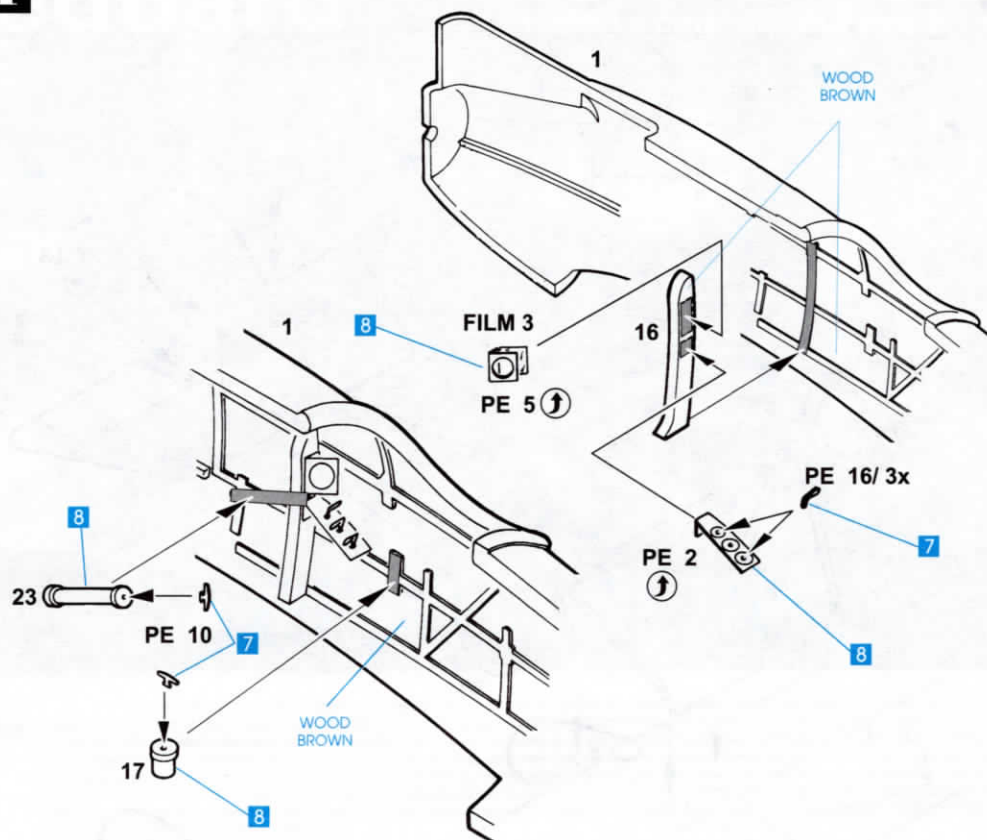


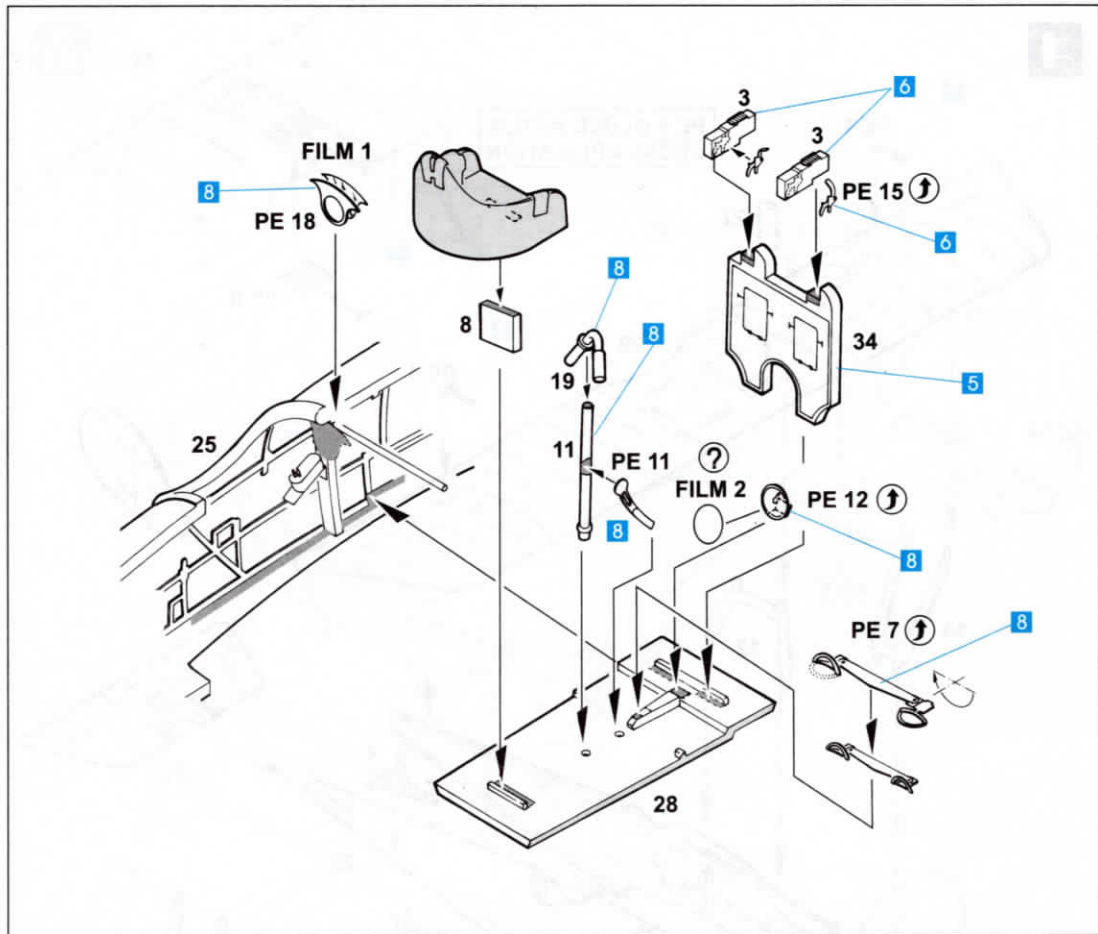
PE - PHOTO ETCHED DETAIL PARTS



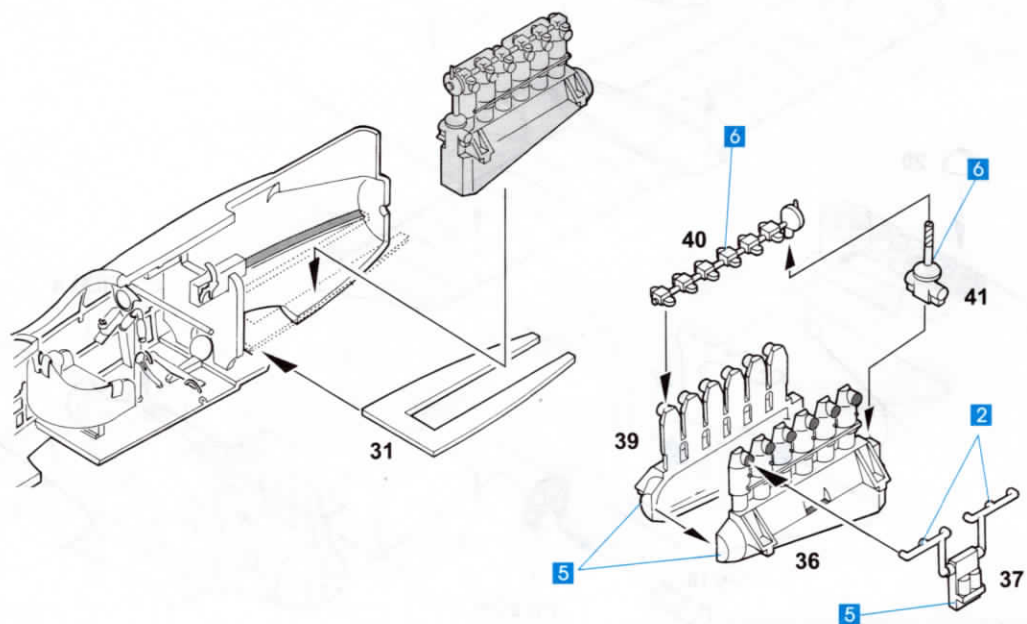
FILM

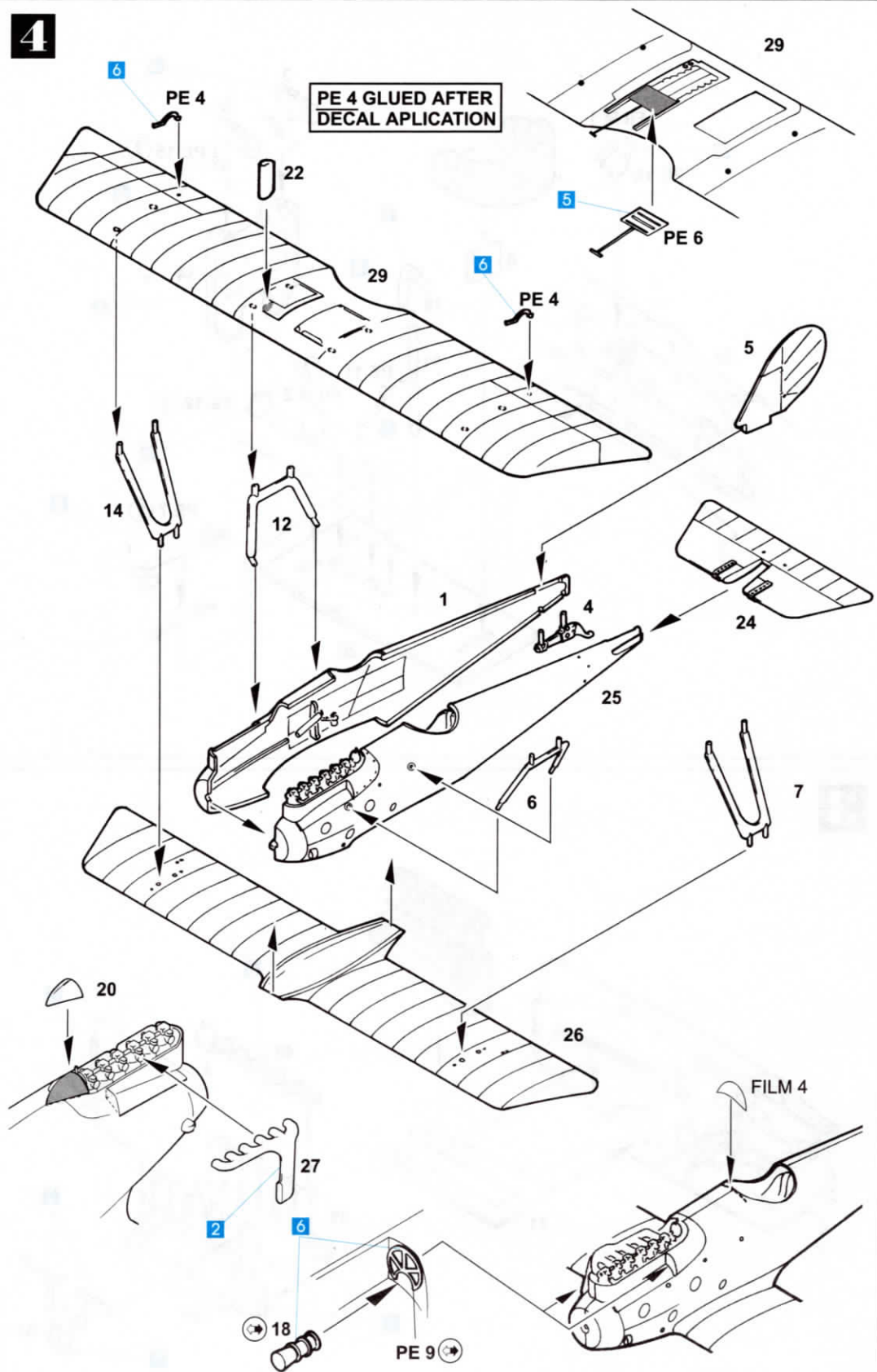


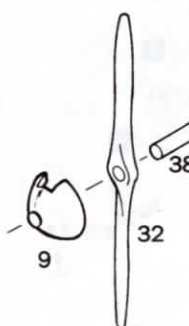
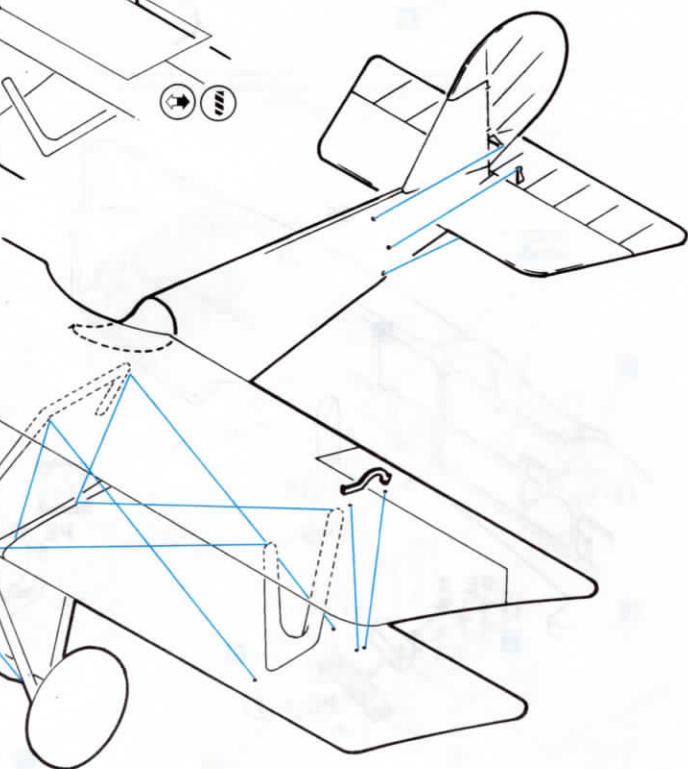
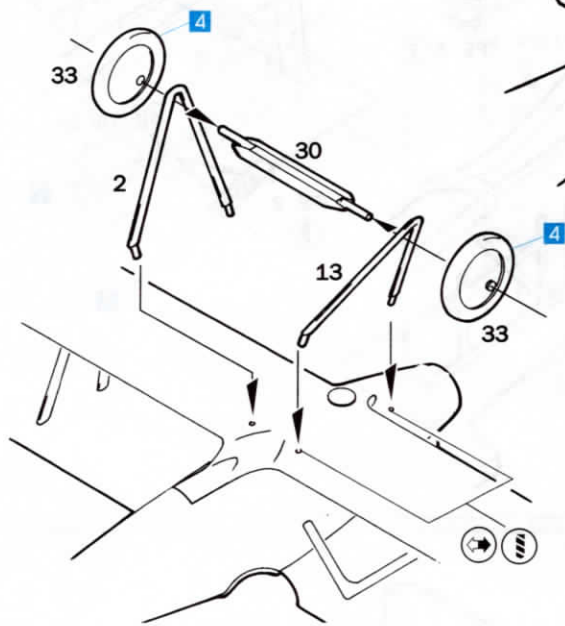
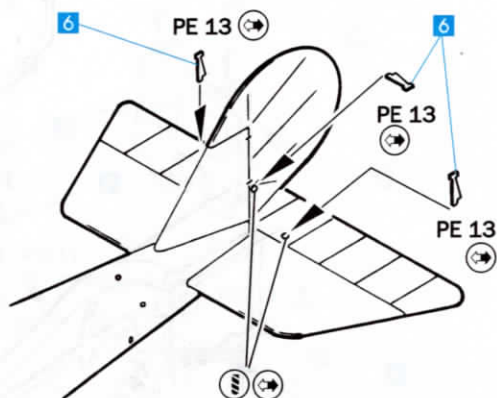
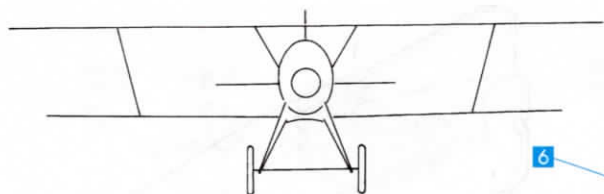
1



3



4

5

PFALZ D.III

Pfalz D.III byl bezesporu jednou z nejkrásnějších stíhaček I.světové války. Letoun byl zkonstruován na jaře roku 1917, po zkušenostech továrny Pfalz z licenční výroby stíhaček Roland a kopií francouzských Nieuportů a Moranů. První D.III přišly na frontu v září 1917 a staly se výzbrojí především bavorských leteckých jednotek. Používaly je ovšem i ostatní jednotky, většinou spolu s Albatrosy D.III a D.V. Letadla byla celkem oblíbená pro svoji robustní konstrukci a spolehlivost a sloužila spolu s modernizovanou verzí D.IIIa v první linii až do jara 1918, kdy byla převedena k cvičným jednotkám. Nicméně, velitel Jagdgeschwader II major Rudolf Berthold používal Pfalz D.III až do podzimu 1918. Berthold tento typ preferoval pro snazší pilotáž oproti Albatrosu D.V, protože po zranění ruky, které se mu až do konce války zcela nezahojilo, měl s ovládním Albatrosu potíže pro jinak umístěné ovládací prvky. Bertholdův Pfalz si můžete postavit z naší stavebnice, pokud nedáte přednost stroji Alfreda Lenze.

TECHNICKÁ DATA

Rozpětí	9,40 m	Vlastní hmotnost	689,5 kg
Délka	6,95 m	Max. vzletová hmotnost	922 kg
Výška	2,67 m	Max. rychlost	165 km/h

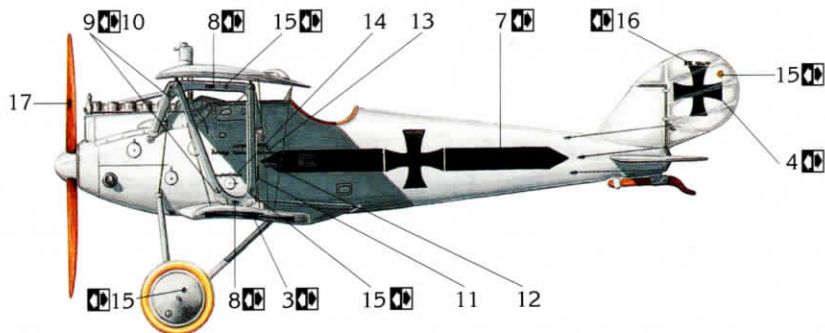
The Pfalz D.III was undoubtedly one of the most beautiful fighters of the Great War. It was designed in Spring 1917, based on experience the Pfalz company gained from the licence manufacture of Roland fighters and of copied French Nieuports and Moranes. The first D.III arrived at the front in September 1917 and equipped mainly the Bavarian air units. They were used by other Staffeln, too, usually in conjunction with Albatros D.III's and D.V's. The aircraft was quite popular due to its robust design and reliability and served with the modernized D.IIIa version in the first line until Spring 1918, when it was relegated to training units. The Commander of the Jagdgeschwader II, Major Rudolf Berthold, used his Pfalz D.III until Autumn 1918, though. He preferred this machine as it was easier for him to control, compared to Albatros D.V, because a wound in his hand that did not heal completely until the end of the war made the differently placed controls of the Albatros awkward to him. You can build the Berthold's Pfalz from our kit, unless you choose the machine of Alfred Lenz.

TECHNICAL DATA

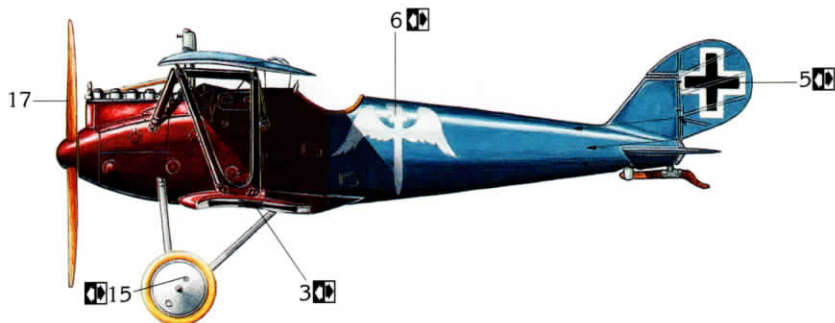
Wing span	9,40 m	Empty weight	689,5 kg
Length	6,95 m	Take-off weight	922 kg
Height	2,67 m	Max. speed	165 km/h

MARKING & PAINTING GUIDE

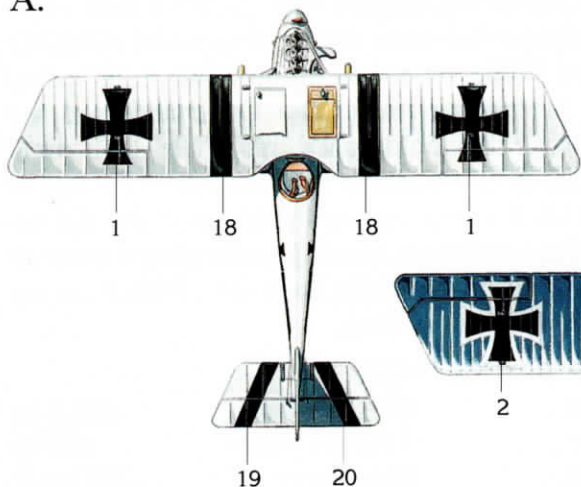
A. Pfalz D.III 1386/17 of Alfred Lenz, Jasta 22



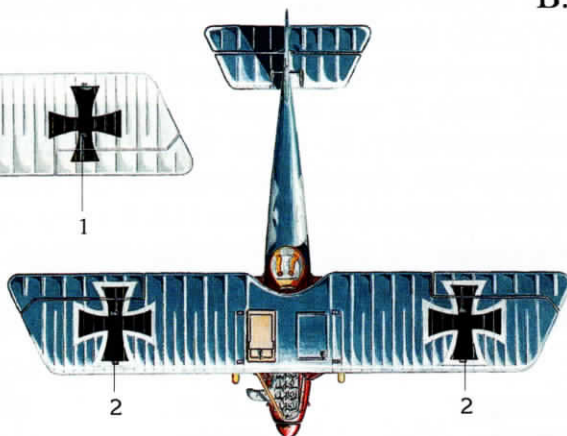
B. Pfalz D.III of Rudolf Berthold, Jasta 15



A.



B.



8005 Pfalz D.III

EDUARD M.A.Ltd. (c)1996

