



# 1/72 MODEL CONSTRUCTION KIT HARVARD II

One of the most famous trainer aircraft ever designed, the Harvard continues to fly in many of the world's air forces both in its training capacity and as a light ground-attack aircraft. Designed by North American in 1936 and known as the NA-16, early production aircraft were ordered by Britain during the R.A.F. Expansion Programme being named Harvard 1s, deliveries beginning in 1938. Production switched to the improved Harvard II and this became the R.A.F.'s standard advanced trainer from 1940 until after the war.

The U.S. Army Air Force also flew the Harvard where it was known as the AT-6 while the U.S. Navy knew it as the SNJ. After the war the U.S.A.F. adopted the name Texan and the designation T-6. When Harvard production finally ended in 1954, more than 10,000 had been built, some 3,000 of these for the R.A.F. Three Harvards still serve with the R.A.F. based at Boscombe Down and one of these aircraft can be modelled from this kit. The alternative markings are for a ground-attack example flown by 1340 Flight, R.A.F., based at Eastleigh, Kenya, in 1954 and used on anti-Mau Mau operations. These aircraft were fitted with a single .303 in machine gun in the starboard wing and eight 19 lb fragmentation bombs. The direct drive 500 h.p. Pratt and Whitney Wasp radial engine gives the Harvard its distinctive noisy sound as well as its maximum speed of 212 m.p.h. Range 870 miles. Wing span 42 ft. length 29 ft 6 in.

Un des plus célèbres appareils d'entraînement jamais conçus, le Harvard est encore en service de nos jours dans de nombreuses armées de l'air mondiales, en sa qualité d'appareil d'entraînement, comme en sa qualité d'appareil léger d'attaque au sol. Conçus par North American en 1936 et dénommés NA-16, les appareils originaux furent commandés par la Grande-Bretagne dans le cadre du programme d'expansion de la R.A.F., et désignés sous l'appellation de Harvard I; les livraisons commencèrent en 1938. L'on entreprit alors la production d'une version perfectionnée de cet appareil, le Harvard II, qui devait devenir l'appareil d'entraînement standard de la R.A.F., de 1940 jusqu'à l'après guerre.

Les Forces Aériennes des U.S.A. utilisaient également le Harvard qui était connu sous l'appellation de AT-6, tandis que la Marine Américaine le dénommait SNJ. Après la guerre, les Forces Aériennes adoptèrent le nom de Texan et la désignation T-6. Lorsque la production cessa enfin en 1954, plus de 10 000 appareils avaient été construits, dont quelque 3 000 pour la R.A.F. Trois Harvards sont encore en service dans la R.A.F., qui sont basés à Boscombe Down, et l'un de ces appareils peut être reproduit à l'aide de ce kit. Les décalcomanies de rechange vous donneront une reproduction de l'appareil d'attaque au sol utilisé par l'Escadron 1340, R.A.F., basé à Eastleigh, Kenya, en 1954 et ayant servi dans les opérations contre les Mau-Mau. Ces appareils étaient dotés d'une seule mitrailleuse de 7,69 mm, sur l'aile droite et de huit bombes à fragmentation de 8,5 kg. Le moteur en étoile de 550 cv, Pratt & Whitney Wasp, à entraînement direct, confère au Harvard son bruit caractéristique ainsi que sa vitesse maximale de 341 km à l'heure. Portée: 1400 km. Envergure: 12,8 m, longueur: 9 m.

Die Harvard ist eines der berühmtesten Schulflyzeuge, das je gebaut wurde, und fliegt weiterhin in vielen Luftwaffen der Welt sowohl zu Schulungszwecken wie auch als Leichtflugzeug für Tieffangriffe. Flugzeuge aus der anfänglichen Produktion – von North American im Jahre 1936 entworfen und als NA-16 bekannt – wurden von Britannien während des R.A.F. Expansionsprogrammes in Auftrag gegeben und Harvard I genannt. Lieferungen begannen 1938. Die Produktion wurde auf die verbesserte Harvard II umgestellt, und diese wurde von 1940 bis nach dem Krieg als Standardflugzeug der R.A.F. für fortgeschrittene Schulung verwendet.

Die Luftwaffe der U.S. Armee flog die Harvard ebenfalls, und dort war sie als AT-6 bekannt, während die U.S. Kriegsmarine sie als SNJ kannte. Nach dem Krieg wählte die U.S.A.F. den Namen Texan und die Bezeichnung T-6. Als die Produktion der Harvard schließlich im Jahre 1954 zu einem Ende kam, waren über 10 000 Flugzeuge dieses Typs gebaut worden, davon etwa 3000 für die R.A.F. Drei Harvards befinden sich noch immer mit der R.A.F., Stützpunkt Boscombe Down, im Einsatz, und eines dieser Flugzeuge kann aus diesem Bausatz als Modell konstruiert werden. Die alternativen Markierungen gelten für eine Maschine für Tieffangriffe, die im Jahre 1954 von der 1340 Staffel, R.A.F., Stützpunkt Eastleigh, Kenya, geflogen und für Anti-MauMau-Einsätze verwendet wurde. Diese Flugzeuge waren mit einem einfachen 7,69 mm Maschinengewehr im Steuerbord-Flügel und acht 8,5 kg Splitterbomben ausgestattet. Der 550 PS Pratt and Whitney Wasp Radialmotor mit Direktantrieb verleiht der Harvard ihre charakteristische Lautstärke sowie ihre Höchstgeschwindigkeit von 341 km/Stunde. Reichweite 1400 km. Spannweite 12,8 m. Länge 9 m.

## GENERAL INSTRUCTIONS

It is recommended that exploded views are studied and assembly practised before cementing together. Note: small parts are best painted before assembly. Parts should be as drawn and any moulded tabs adhering to parts removed before assembly.

Apply transfers, separate into required subjects dip in warm water for a few seconds, slide off backing into position shown in illustration.

One of two versions may be built, RAF Boscombe Down FT 375 or 1340 FLT, Kenya FT 392. For RAF version omit parts 25, 26, 28, 29 and 30, see section 7.

## INSTRUCTIONS GENERALES

Il est recommandé d'étudier avec soin les dessins et de s'exercer au montage avant de coller les pièces. On peint plus facilement les petites pièces avant de les assembler. Les pièces doivent coïncider avec les dessins et on doit séparer les supports des pièces avant d'assembler celles-ci.

Appliquer les décalcomanies, découper les sujets voulus, les tremper dans de l'eau tiède pendant quelques secondes, mettre en place et décoller le dos comme le montre l'illustration.

On peut construire l'une de deux versions, RAF Boscombe Down FT 375, ou 1340 FLT, Kenya FT 392. Pour la version RAF omettre les pièces 25, 26, 28, 29 et 30, voir section 7.

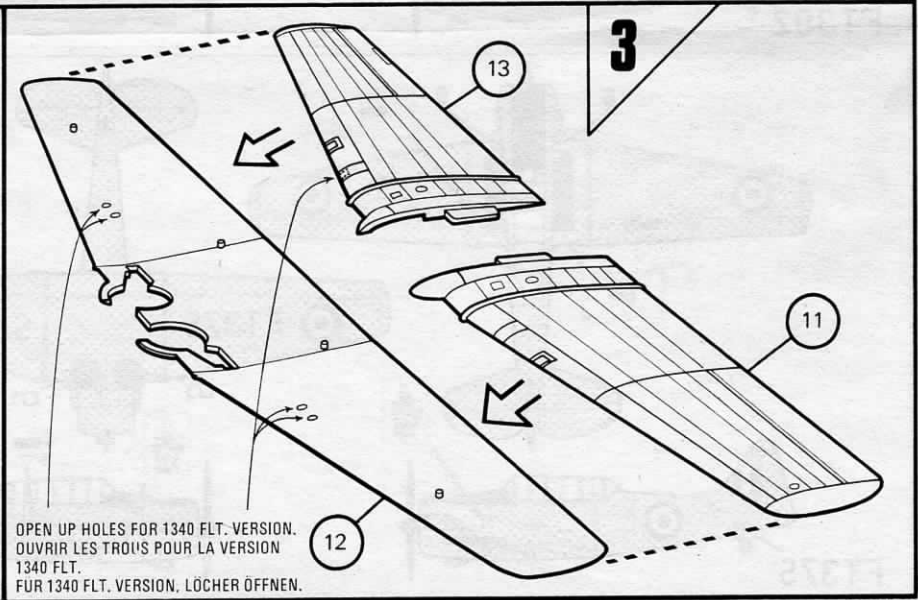
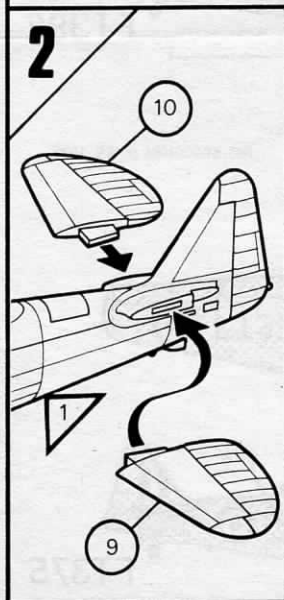
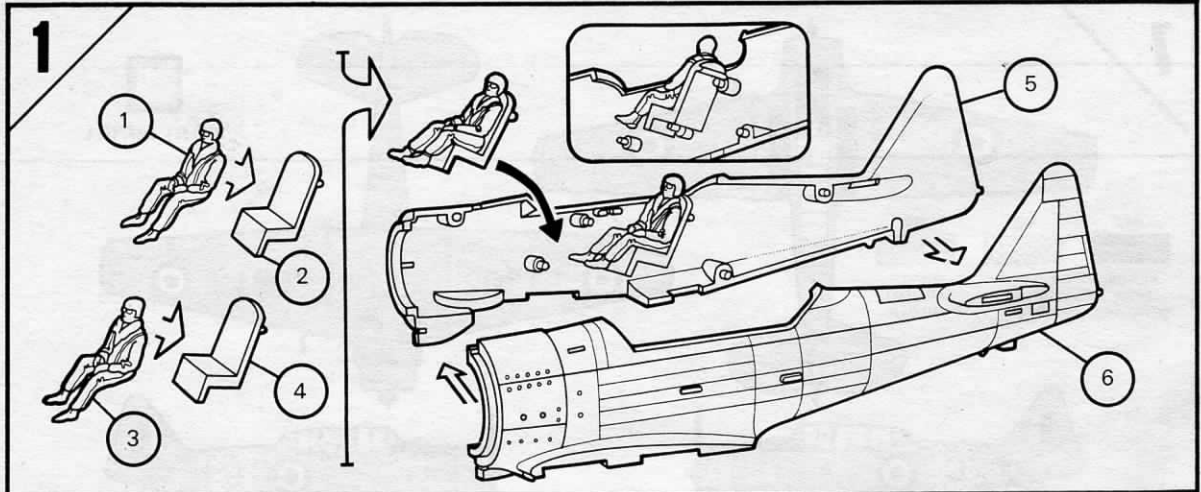
## ALLEGEMEINE BAUTIPS

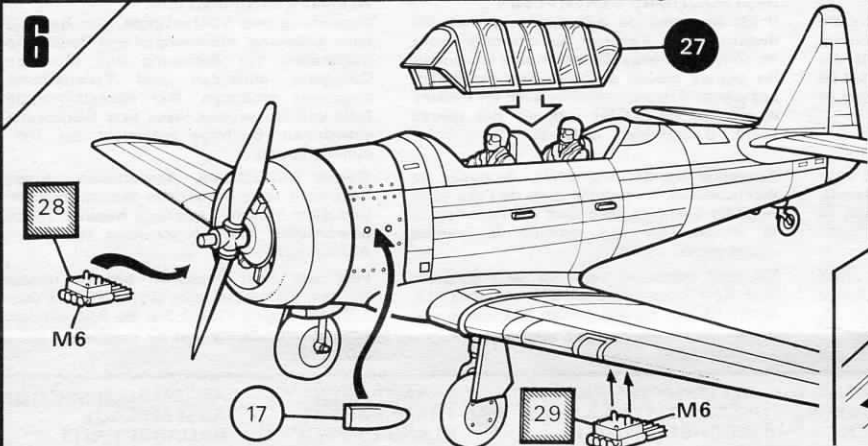
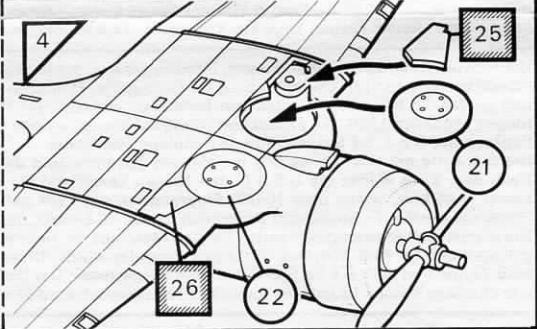
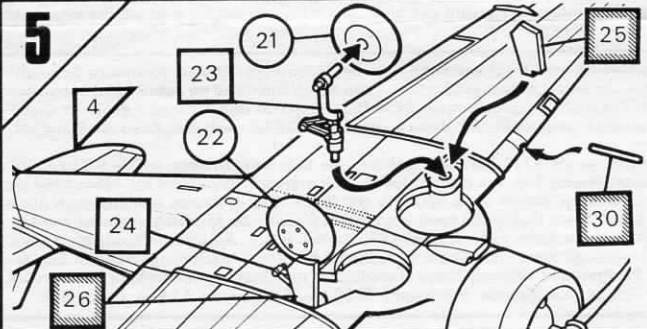
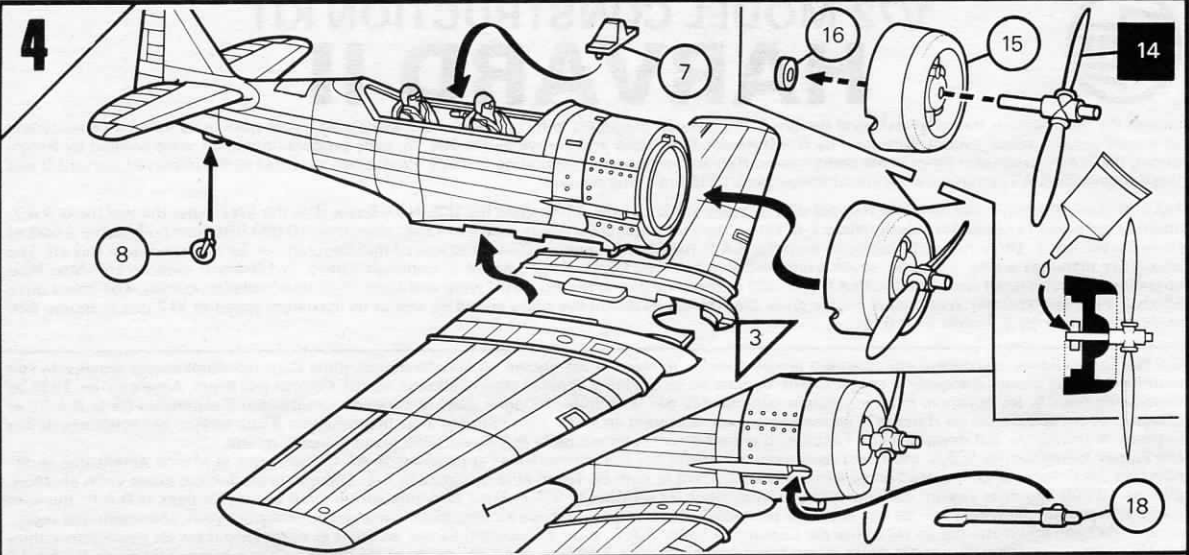
Anordnung und Vollzähigkeit aller Bauteile nach Anleitung, Abbildungen und Deckelbild überprüfen. Vor Bemalung und Montage Gussguss entfernen und Teilpassung ungeleimt probieren. Nur nächstbenötigte Teile von Gussproben lösen bzw. Sichtbeutel entnehmen. Baufolge entspricht der Teilnummerierung.

Dekals aufzukleben, aussortieren, einige Sekunden lang in warmes Wasser tauchen und dann von der Unterlage herunter in die gewünschte Position schieben (siehe Abbildung).

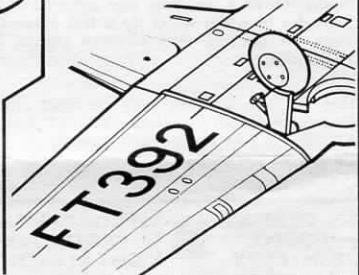
Eine von zwei Versionen können gebaut werden, RAF Boscombe Down FT 375 oder 1340 FLT, Kenia FT 392. Für die RAF Version, Teile 25, 26, 28, 29 und 30 weglassen, siehe Sektion 7.

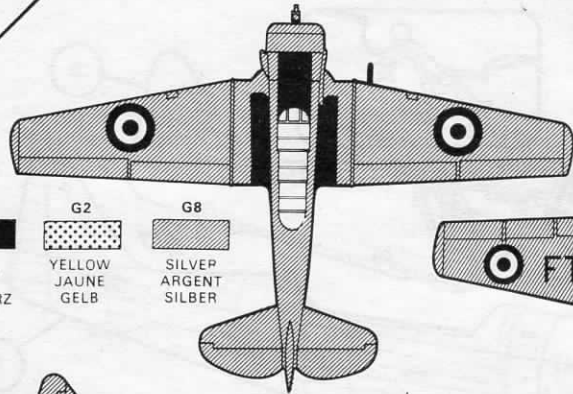
CEMENT COLLE KLEBEN  
 DO NOT CEMENT NE PAS COLLER NICHT KLEBEN  
 ALTERNATIVE PARTS PIÈCES ALTERNATIVES WECHSELBAUTEIL  
 TRANSPARENCY TRANSPARENT KLARSICHTTEIL  
 ASSEMBLED SECTION ASSEMBLAGE BAUABSCHNITT





FOR 1340 FLT. VERSION APPLY TRANSFERS BEFORE CEMENTING PARTS 28 AND 29.  
 POUR LA VERSION 1340 FLT. APPLIQUER LES DECALCOMANIES AVANT DE COLLER LES PIECES 28 ET 29.  
 FÜR DIE FLT. VERSION, ABZIEHBILDER VOR DEM KLEBEN DER TEILE 28 UND 29 ANBRINGEN.



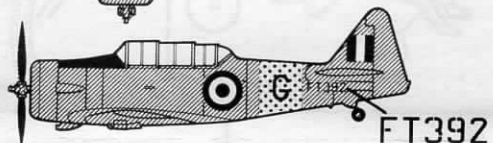
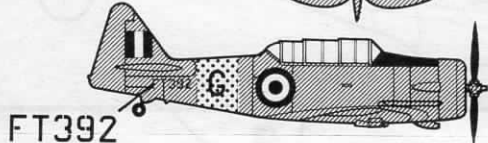
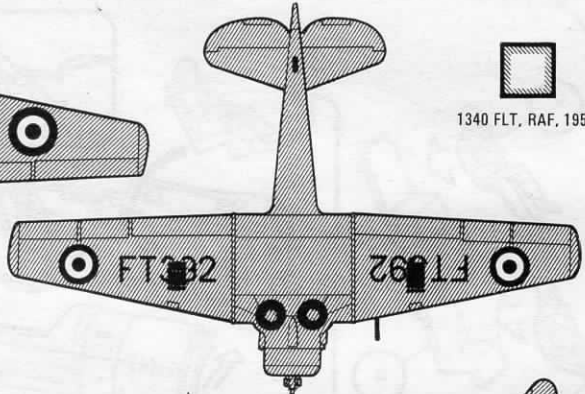


1340 FLT. RAF, 1954.

M6  
BLACK  
NOIR  
SCHWARZ

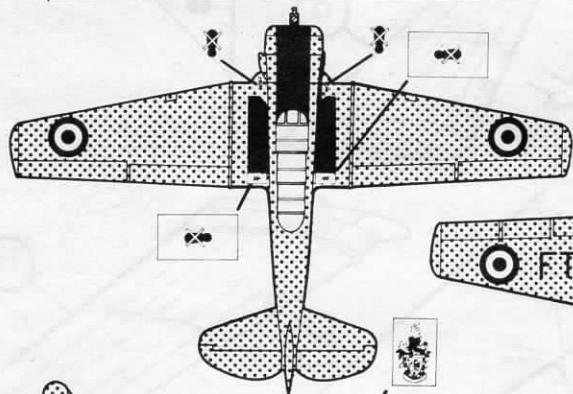
G2  
YELLOW  
JAUNE  
GELB

G8  
SILVER  
ARGENT  
SILBER

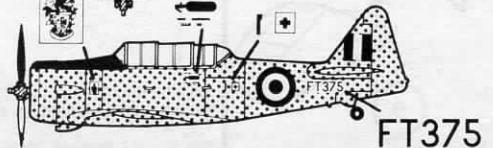
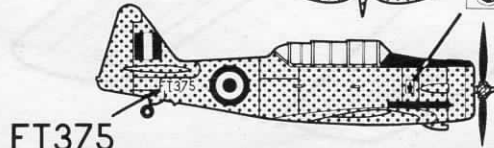
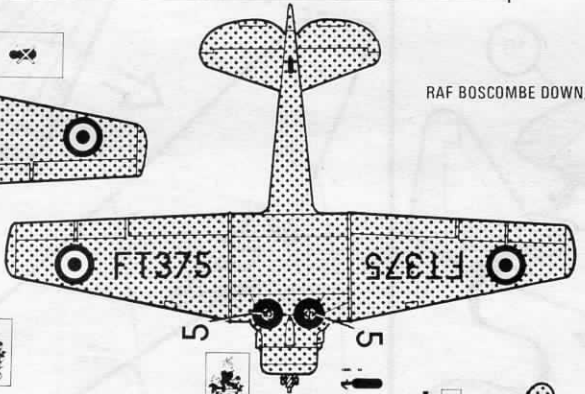


FT392

FT392



RAF BOSCOMBE DOWN, 1978.



FT375

FT375

*Are you a  
member of the*



# **Modellers' Club?**

*CLUB PAGE EVERY WEEK IN  
"BUSTER" & "VALIANT" COMICS.*

*or write to -  
AIRFIX MODELLERS' CLUB,  
DEPT 'C' 15/17 LONG ACRE, LONDON WC29QU.*

TO .....

.....

.....

.....

.....

**Address above label to yourself using block letters**

In case of complaint fill in details and return slip to:

**AIRFIX PRODUCTS LTD. (DEPT. C)  
HALDANE PLACE, LONDON SW18 4NB**

NAME OF  
CONSTRUCTION KIT .....

MY COMPLAINT IS .....

.....

.....

PART No. ....

.....

DATE .....



5 5

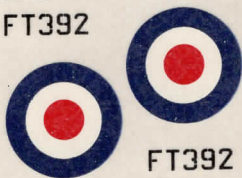
FT375  
FT375

FT375 FT375

A & AEE VERSION

1340 FLT VERSION

FT392



FT392

G G  
FT392

FT392



COMMON



HARVARD II