



1/24 ツーリングカーシリーズ

GROUP A 97 BMW M3

★くみだてる前にお読みください。

- くみだてる前に一度説明書をよくよんでください。
- せっちやくする前に部品のかりくみをして下さい。
- とそうをする場合は安全なクゼ産業水性ホビーカーを使いましょう。

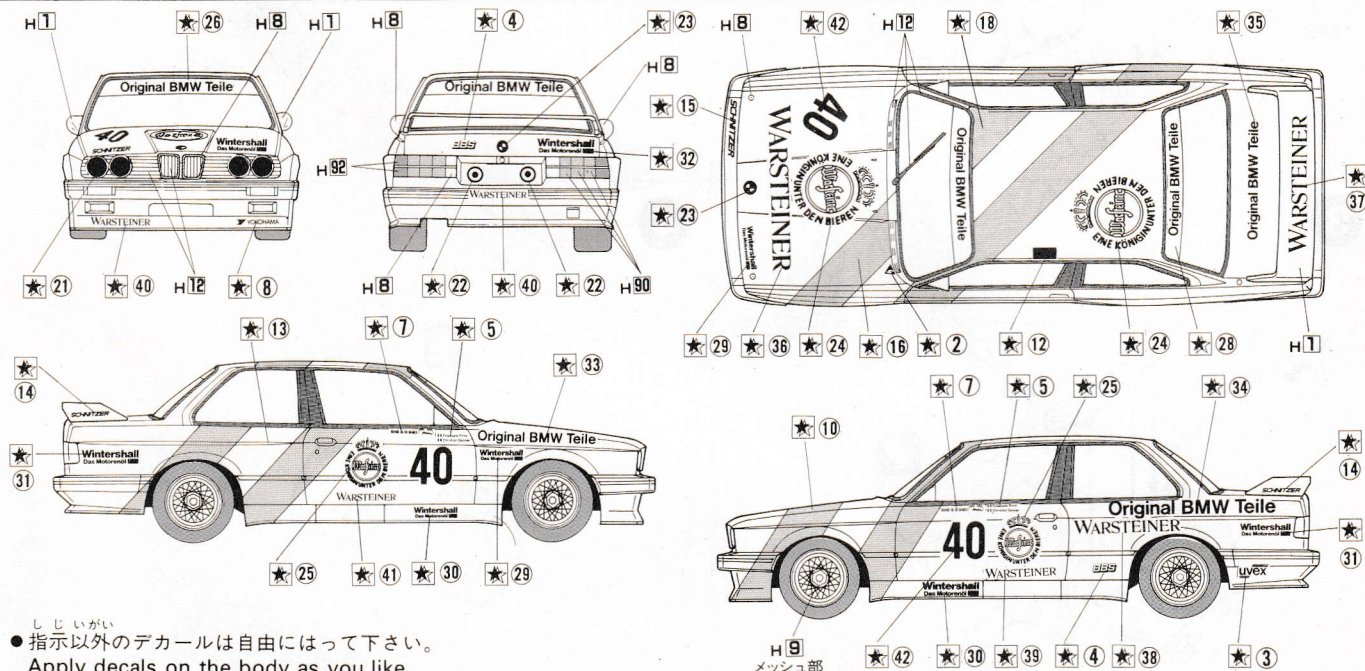
- デカールは、はさみでできとり水に10秒くらいつけてからひきだして4面図をさんこうにはってください。
- 製作前に部品をよく調べてください。
- 万一不良品がありましたら当社迄御連絡ください。
- H□番号はクゼ産業水性ホビーカーの色番号です。

家庭用品品質表示法による接着剤品質表示
取扱い上の注意
1. 幼児の手の届かないところに保存し、いたずらしない様注意して下さい。
2. 火気に注意し、換気をよくして下さい。
3. 故意に吸わないよう注意して下さい。
表示者 S Z 3000 S Z 3006 S Z 5013
部品を取出した空袋は、幼児が破ったりしない様に破りすて下さい。

★Read the following well before constructing.

- Read the instruction well before constructing the Kit.
- If you find the wrong parts on your way to constructing please contact us soon.

- Cut the Decal with scissors and dip it into the water about ten seconds and apply the Decal referring to the four-view drawing.
- Test-fit all the parts before gluing.



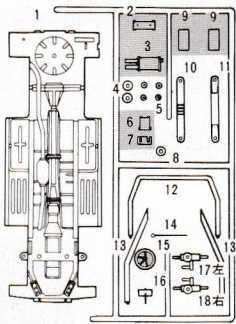
- しじいがい
●指示以外のデカールは自由にはってください。
Apply decals on the body as you like.

FUJIMI

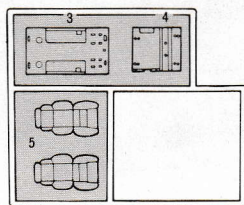
フジミ模型株式会社 / 静岡市登呂4-21-1 〒422 ☎(0542)86-0346代 FAX(0542)86-0349

FUJIMI Corporation / 4-21-1 TORO SHIZUOKA CITY JAPAN TELEX: 3962-144 FUJIMI J

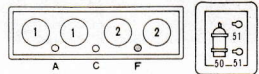
A 部品 A Parts



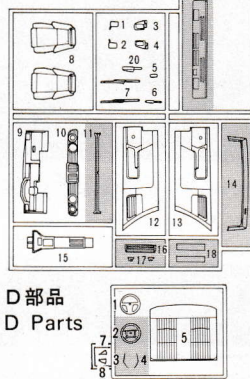
B 部品 B Parts



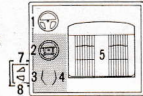
W 部品 W Parts



C 部品 C Prts



D 部品 D Parts



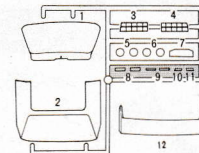
アミ部は使用
しません。
Unuse this Part.

M 金属部品 M Metallic Parts

①



G 部品 G Parts



②

P 部品 P Parts

① タイヤ 4 本

H1	1	ホワイト	WHITE	WEIß	BLANC	白色
H8	8	シルバー	SILVER	SILBER	ARGENT	銀色
H9	9	ゴールド	GOLD	GOLD	OR	金色
H12	12	つや消しブラック	FLAT BLACK	MATT SCHWARZ	NOIR MAT	啞黒色
H90	47	クリアーレッド	CLEAR RED	ROT, REIN	ROUGE TRANSPARENT	透明紅色
H92	49	クリアーオレンジ	CLEAR ORANG	ORANGE, REIN	ORANGE TRANSPARENT	透明橙色



接着します。
Cement.
Kleben.
Coller ensemble.
粘合一併。



2組つくります。
Make 2 sets.
2 Sätze erstellen.
Réaliser deux pièces.
同様の製作 2 套。

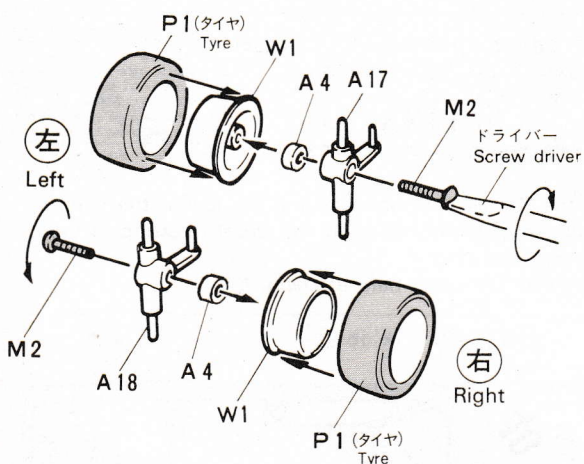


接着しません。
Do not cement.
Nicht kleben.
Ne pas coller.
不合粘合。

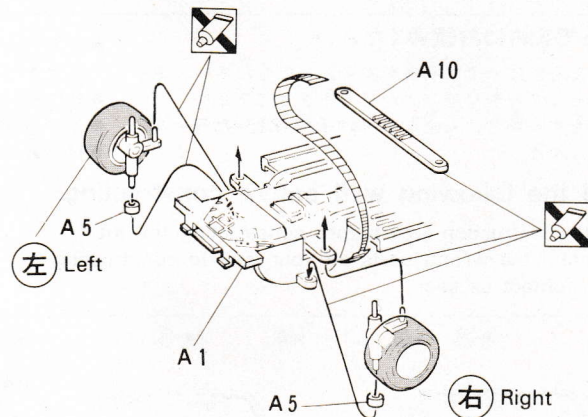


デカールをはります。
Apply decal.
Abziehbilder anbringen.
Coller le décalque.
貼上水印紙。

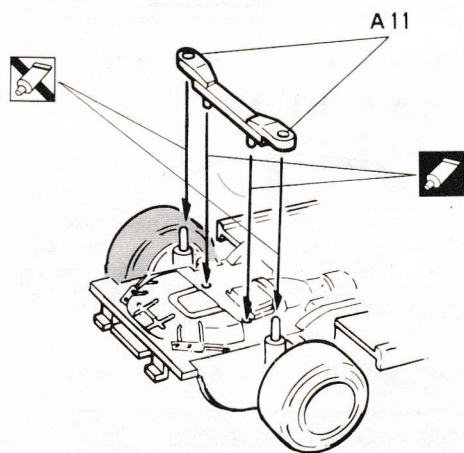
1



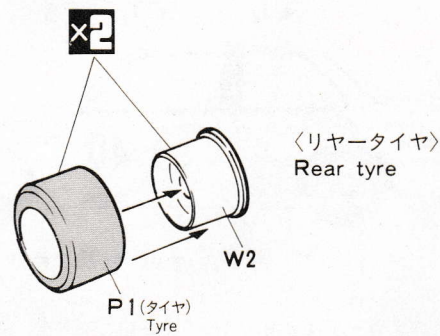
2



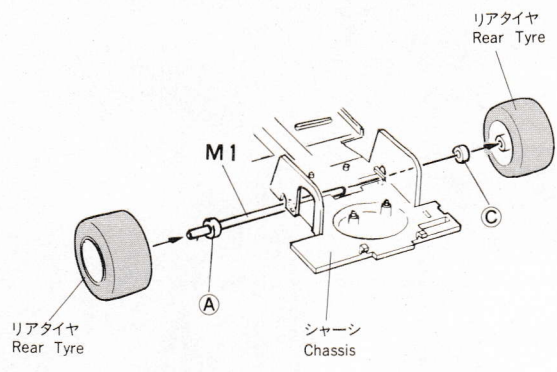
3



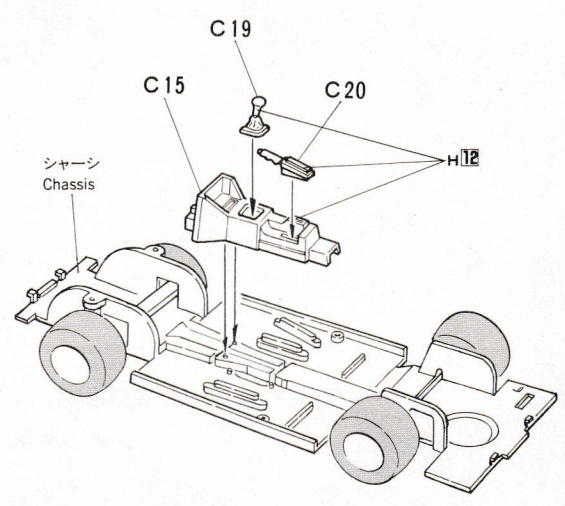
4



5

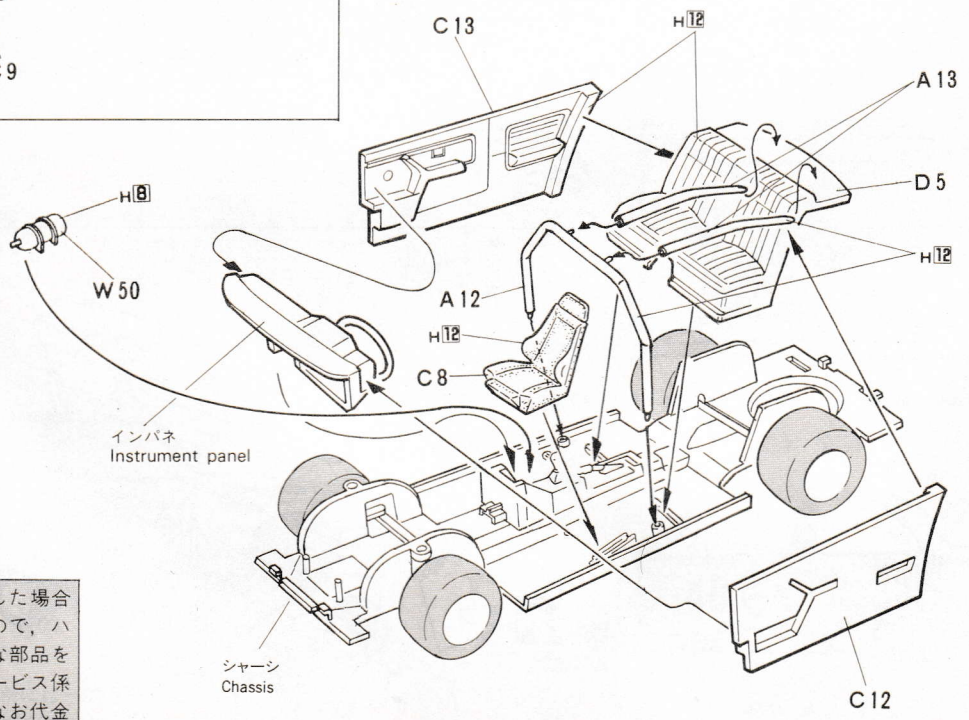
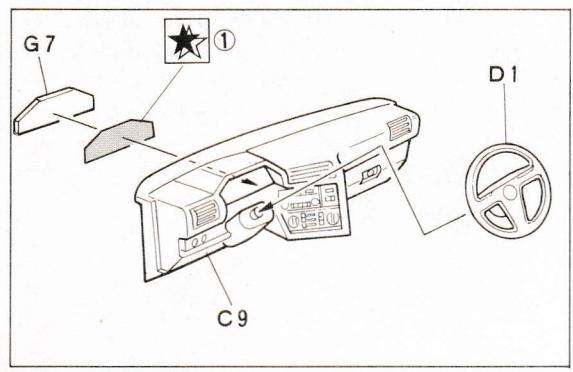


6



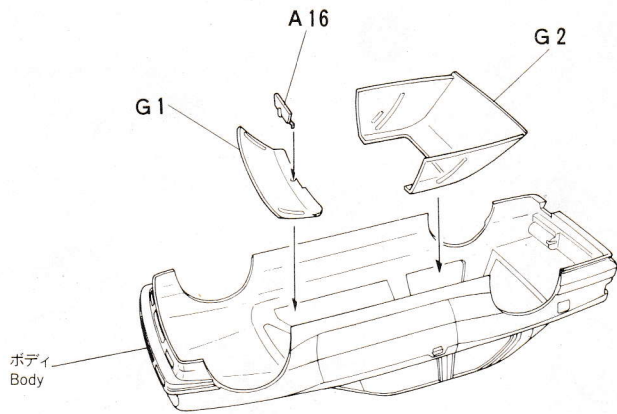
7

●インパネのくみため
Construction of Instrument Panel

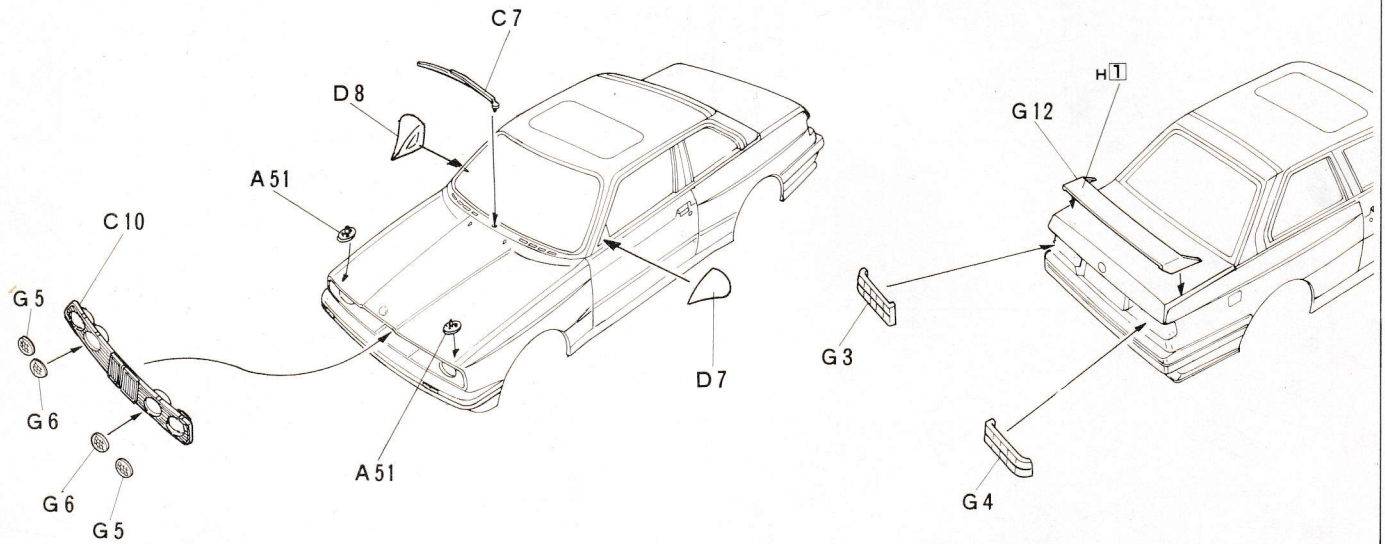


部品等を紛失したり破損した場合は実費にておわけしますので、ハガキにその製品名と必要な部品を明記して当社アフターサービス係までお申し込み下さい。なお代金等の電話でのお問い合わせ時間は、日・祭日を除く朝8時から夕方5時迄です。

8



9



10

●シャーンは前から先にはめ込みます。
First, fit Chassis in to the front.

