



Junkers Ju88A-4

E25 1:72 ユンカース Ju88A-4

ユンカースJu88は水平爆撃と急降下爆撃の能力を合わせ持った爆撃機であり、また双発爆撃機としては優れた運動性能と最高速度を利して、いろいろな用途に使用されました。開戦当初から大戦終了まで使用され、総生産数はBf109、Fw190に次ぐ約15,000機に達しました。

1940年夏頃から部隊へ配備されたJu88A-4は全幅がJu88A-1の18.375mから20.08mとなり、自重は増えましたがエンジンを高出力のJumo211F/Jに換装したこと

により、最大速度はA-1より速くなりました。

《データ》(Ju88A-4)乗員:4名、全幅:20.08m、全長:14.36m、全高:5.07m、エンジン:Jumo211F/J(1,410hp)x2、最大速度:440km/h、航続距離:2,500km、武装:MG81 7.92mm機銃x1(コクピット前部)、MG81 7.92mm機銃x2(コクピット後部)、MG81Z 7.92mm連装機銃x1(ゴンドラ後部)

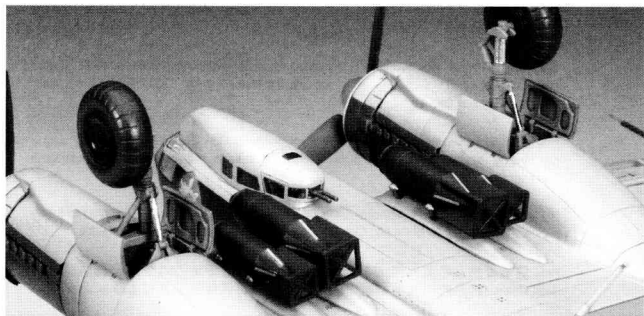
Possessing excellent speed and maneuverability for a two-engined bomber, the Junkers Ju-88 was designed to perform both level bombing and dive bombing roles, and its versatility lent it to suitability for many other types of mission as well from the first days of the war to the very end of the conflict. Over 15,000 were built, making it the third most-produced German warplane of the war after the Bf109 and Fw190.

The Ju88A-4 that began to see service with front line units from Summer 1940 had a wingspan of 20.08 meters, as compared with 18.375 meters for the predecessor Ju88A-1. Although airframe

weight increased, fitting with high-power Jumo211F/J engines gave the A-4 a speed edge over the A-1.

(Data) (Ju88A-4)

Crew: four; wingspan: 20.08m; length: 14.36m; height: 5.07m; engine: Jumo211F/J (1,410hp) x 2; maximum speed: 440km/h; cruising range: 2,500km; armament: MG81 7.92mm machine gun x 1 (cockpit front); MG81 7.92mm machine gun x 2 (cockpit rear); MG81Z 7.92mm linked machine gun x 1 (gondola rear).



x2 2組つくってください。
2 SETS NEEDED
WIRD DOPPELT BENÖTIGT
DEUX SETS NECESSAIRES
NECESSARIE 2 SERIE
SE NECESITAN DOS PIEZAS
同様の制作二組

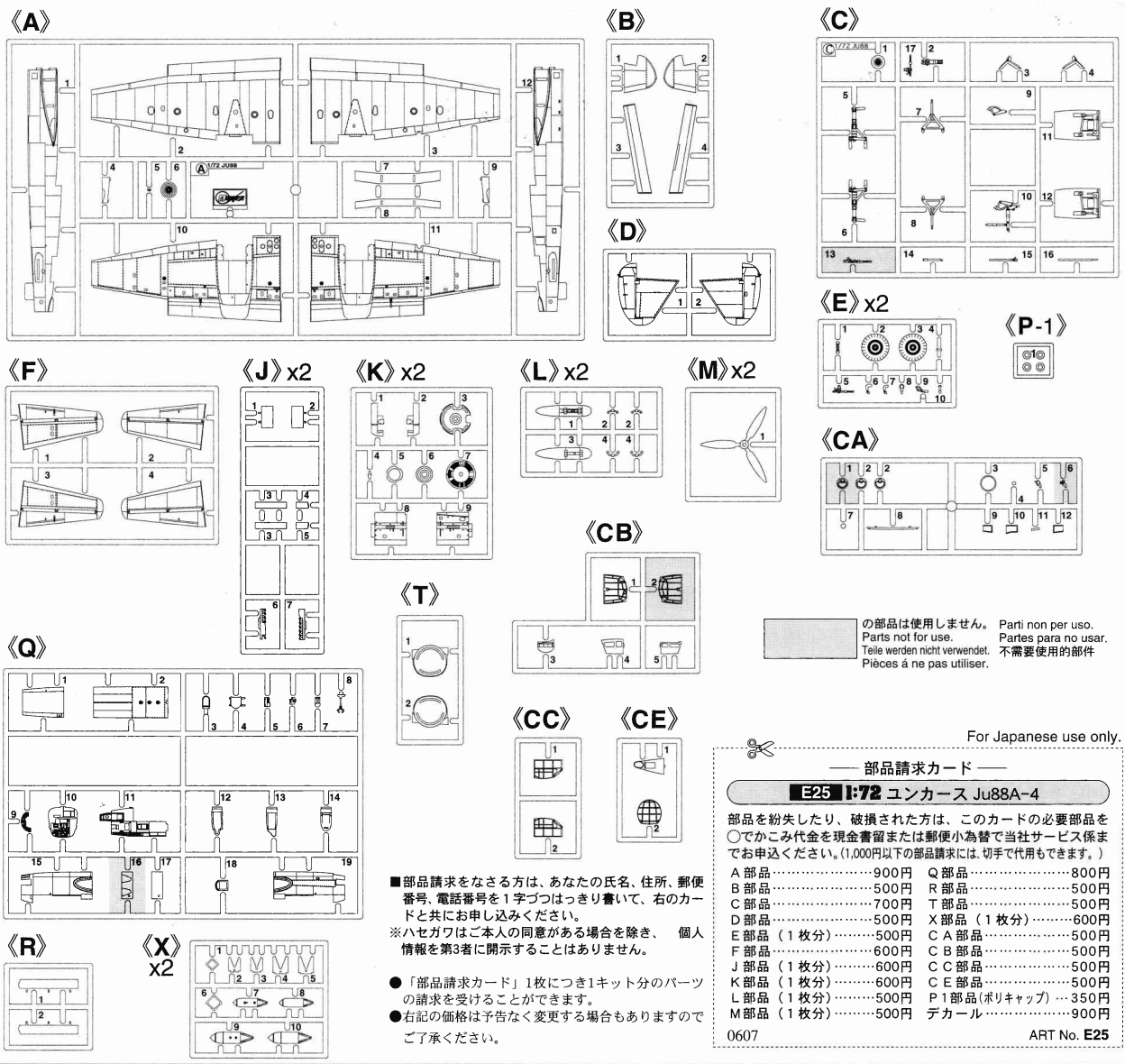
穴をあけてください。
OPEN HOLE
OFFNEN
FAIRE UN TROU
FORO APERTO
HACER AGUJERO
鑽孔

デカールをはってください。
APPLY DECAL
HIEAR ABZIEHBILD
APPLIQUER DECALCOMANIE
APPLICARE DECALCOMANIE
PONER CALCOMANIA
貼上水印紙

接着しないでください。
DO NOT CEMENT
NICHT KLEBEN
NE PAS COLLER
NON INCOLLARE
NO PEGAR
不用粘合

どちらかを選んでください。
OPTIONAL
NACH BELIEBEN
FACULTATIF
FACOLTATIVO
OPCIONAL
可以選擇採用

1 **2** 塗装図の番号です。
PAINTING SCHEME NUMBER
LACKIERSCHEMANUMMER
3 NUMEROS DE LA LISTE DE PEINTURES
NUMERO DELLO SCHEMA DI VERNICIATURA
PINTAR ESQUEMA NUMERO
這是塗裝圖的號碼



この部品は使用しません。 Parti non per uso.
Parts not for use. Partes para no usar.
Teile werden nicht verwendet. 不需要使用的部件
Pièces à ne pas utiliser.

For Japanese use only.

— 部品請求カード —

E25 1:72 ユンカース Ju88A-4

部品を紛失したり、破損された方は、このカードの必要部品を○でかこみ代金を現金書留または郵便小為替で当社サービス係までお申してください。(1,000円以下の部品請求には、切手で代用もできます。)

A 部品	900円	Q 部品	800円
B 部品	500円	R 部品	500円
C 部品	700円	T 部品	500円
D 部品	500円	X 部品 (1枚分)	600円
E 部品 (1枚分)	500円	C A 部品	500円
F 部品	600円	C B 部品	500円
J 部品 (1枚分)	600円	C C 部品	500円
K 部品 (1枚分)	600円	C E 部品	500円
L 部品 (1枚分)	500円	P 1 部品 (ポリキャップ)	350円
M 部品 (1枚分)	500円	デカール	900円

0607 ART No. E25

● 部品請求をなさる方は、あなたの氏名、住所、郵便番号、電話番号を1字づつはつきり書いて、右のカードと共に申し込みにください。
※ハセガワはご本人の同意がある場合を除き、個人情報第3者に開示することはありません。

● 「部品請求カード」1枚につき1キット分のパーツの請求を受けることができます。
● 右記の価格は予告なく変更する場合がありますのでご了承ください。

2	H 2	ブラック(黒)	BLACK
8	H 8	シルバー(銀)	SILVER
17	H 64	RLM71 ダークグリーン	RLM71 DARK GREEN
18	H 65	RLM70 ブラックグリーン	RLM70 BLACK GREEN
28	H 18	黒鉄色	STEEL
88	H 12	つや消しブラック	FLAT BLACK
47	H 90	クリアレッド	CLEAR RED
50	H 93	クリアブルー	CLEAR BLUE
60	H 70	RLM02 グレー	RLM02 GRAY
61	H 76	焼鉄色	BURNT IRON
62	H 11	つや消しホワイト	FLAT WHITE
92		セミグロスブラック	SEMI GROSS BLACK
113		RLM04 イエロー	RLM04 YELLOW
114		RLM23 レッド	RLM23 RED
115		RLM65 ライトブルー	RLM65 LIGHT BLUE
116		RLM66 ブラックグレー	RLM66 BLACK GRAY
187	H 77	タイヤブラック	TIRE BLACK

このキットには接着剤は入っていないので別にお求めください。

塗料指定の **1** は GSI クレオス・M.r. カラー、H**1** は水性ホビーカラーの番号です。
H**1** in painting indication is the number of GSI Creos Aqueous Hobby Color, while **1** is that of Mr. Color. Glue is not included in this kit.

H**1** bei Bemalungshinweisen ist die Nummer der Aqueous - Hobby - Color von GSI Creos, während **1** den Ton der Farbserie Mr. Color anzeigt. Im Bausatz ist kein Klebstoff enthalten.

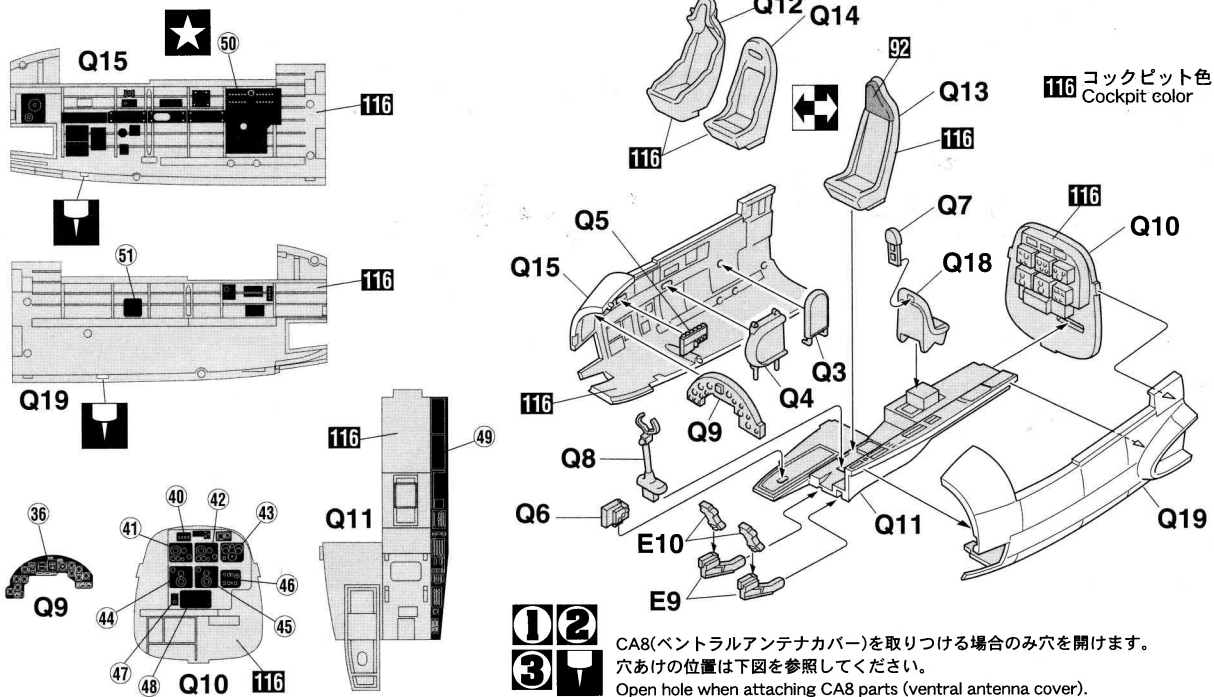
Sur le guide de peinture, H**1** correspond au numéro de couleur GSI Creos AQUEOUS HOBBY COLOR. alors que **1** correspond à Mr. COLOR. La colle n'est pas fournie dans ce kit.

H**1** nella indicazione della pittura è il numero della GSI Creos del colore ad acqua per Hobby, mentre **1** è quello di Mr. Color. La colla non è inclusa nella scatola di montaggio.

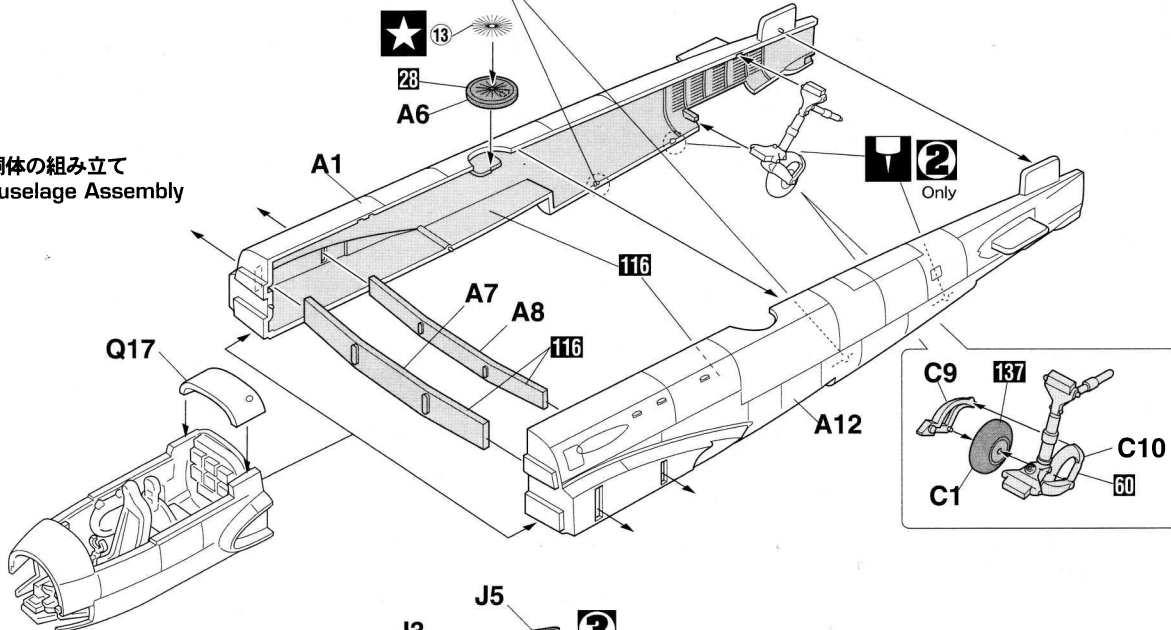
H**1** en indicaciones de pintado. Este es el numero de GSI Creos Aqueous Hobby Color, mientras **1** es el de Mr. Color. El pegamento no esta incluido en el kit.

H**1** 這個着色指示是代表 GSI Creos 出品水性模型漆的編號，而**1**則代表 GSI Creos 出品的樹脂系模型漆的編號，這份套件並沒有包活膠水。

1 コックピットの組み立て Cockpit Assembly

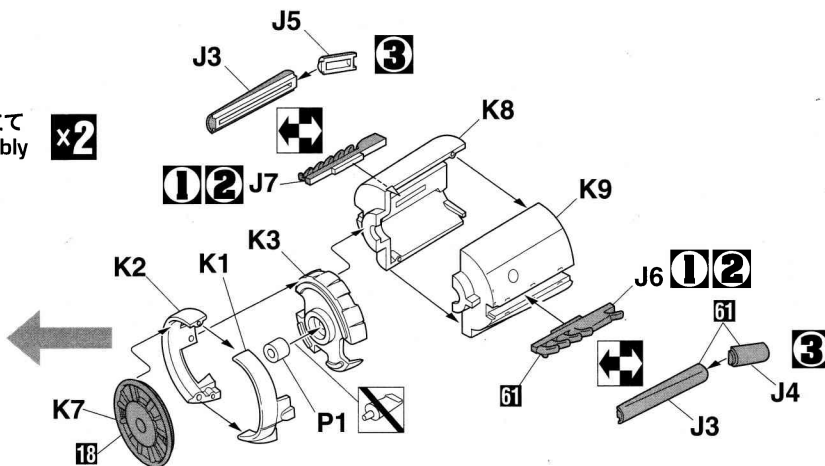


2 胴体の組み立て Fuselage Assembly

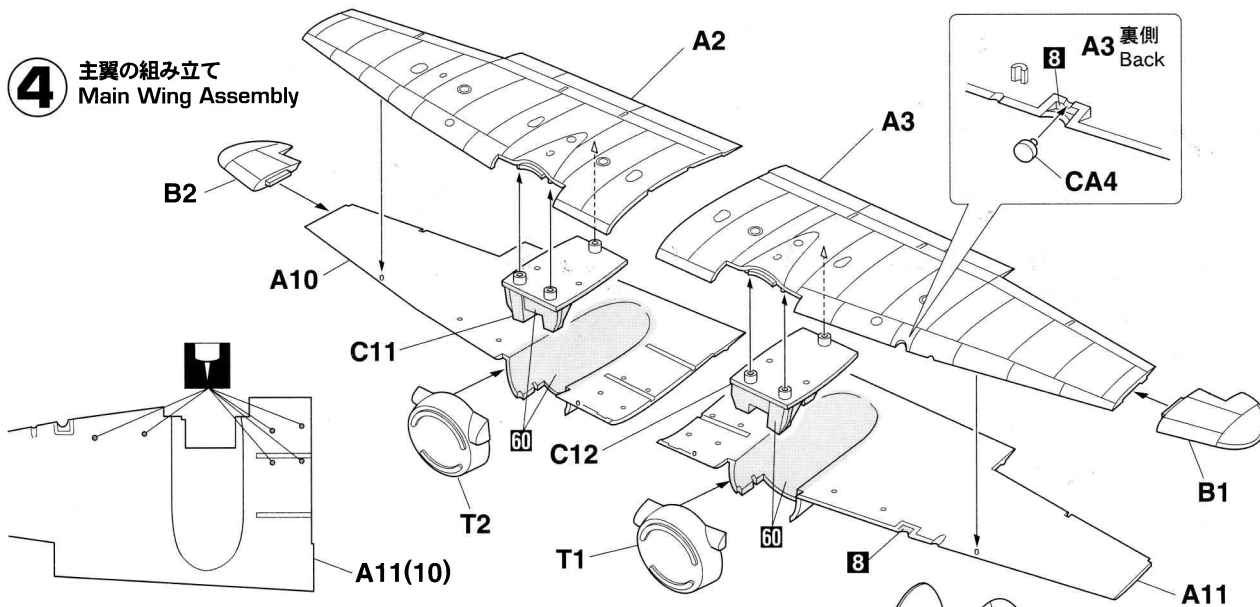


3 エンジンナセルの組み立て Engine Nacell Assembly

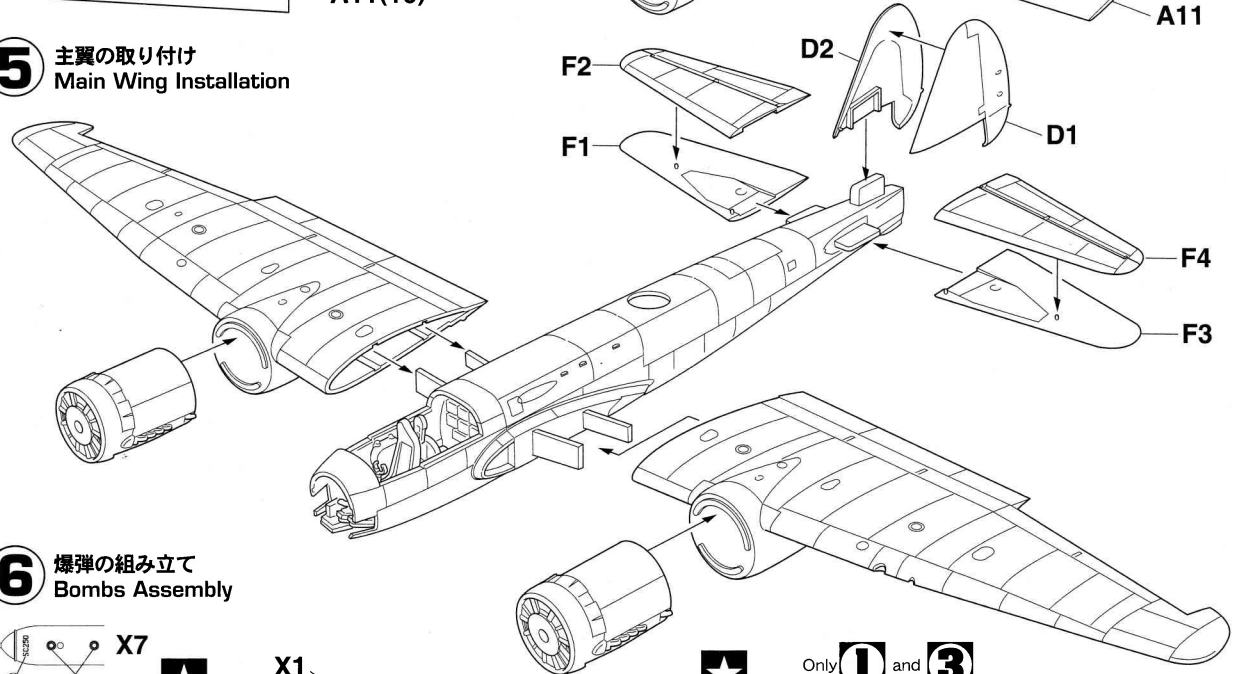
図のように下側を先にはめ込むようにして取りつけてください。
Please set the lower side first and install it as shown in figure.



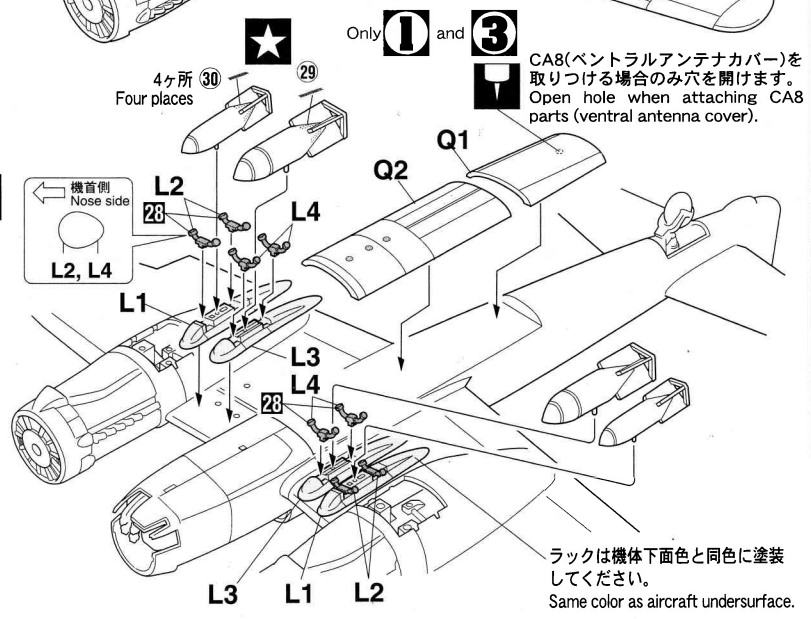
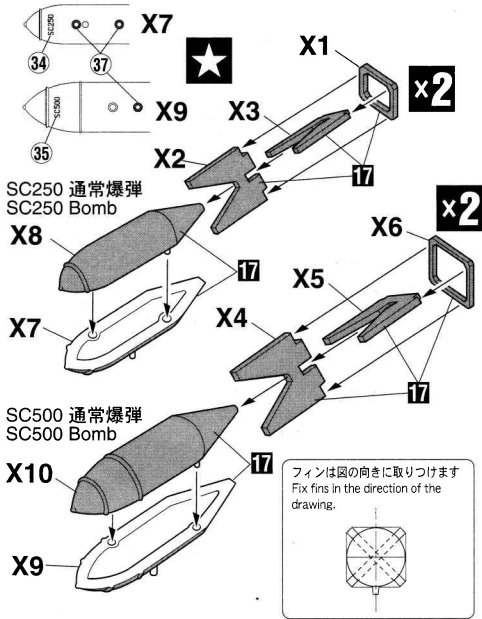
4 主翼の組み立て
Main Wing Assembly



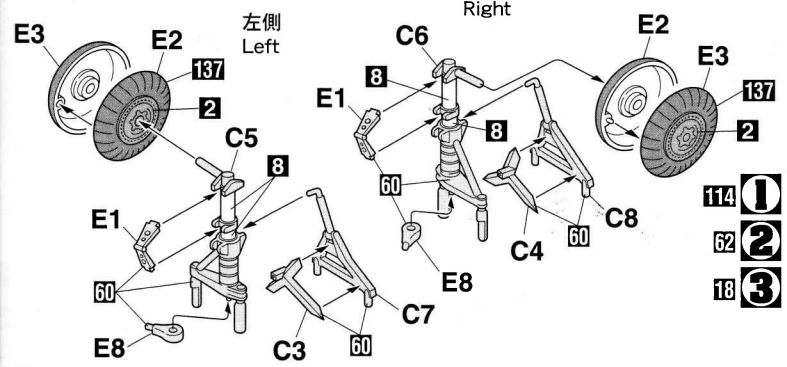
5 主翼の取り付け
Main Wing Installation



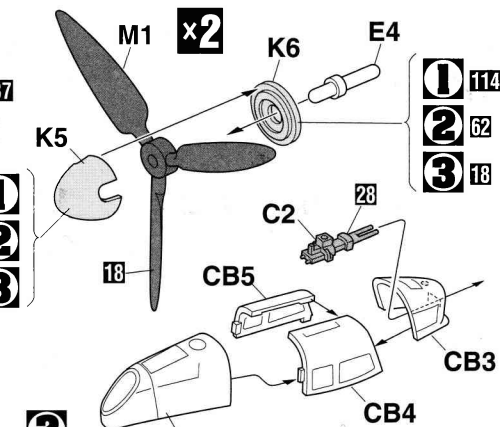
6 爆弾の組み立て
Bombs Assembly



7 主脚の組み立て Main Gear Assembly

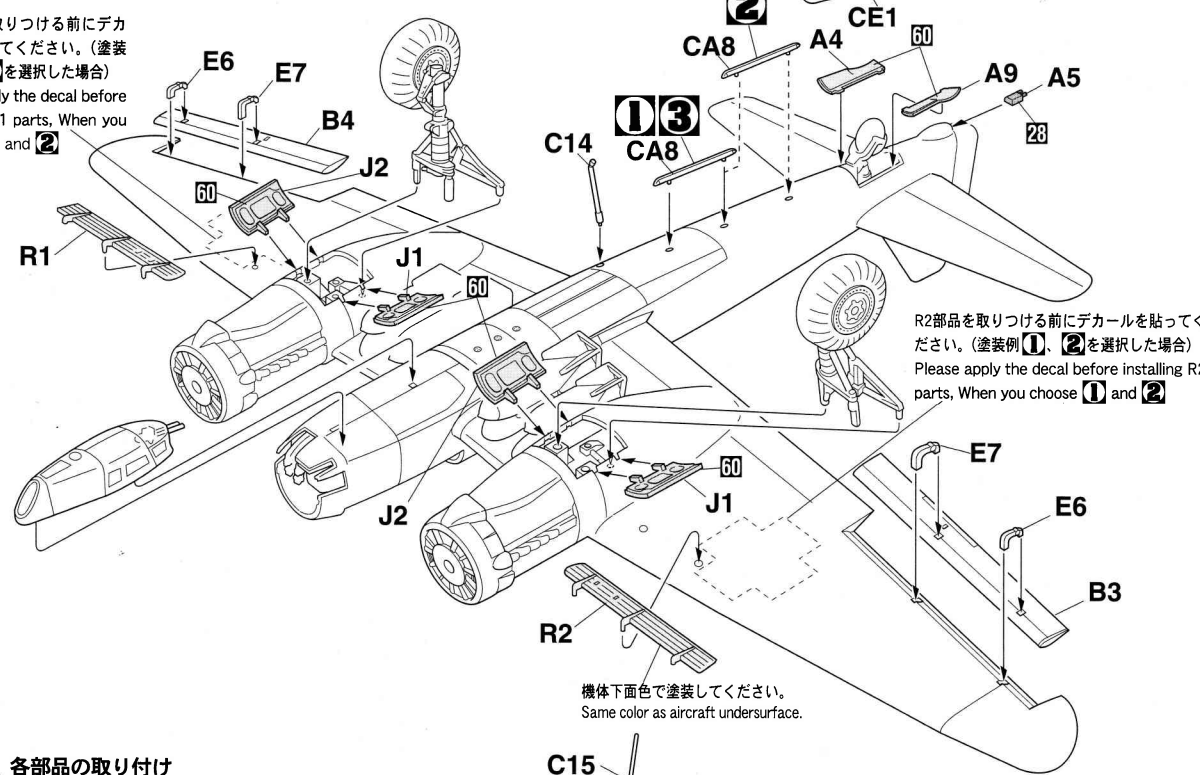


8 プロペラの組み立て Propeller Assembly

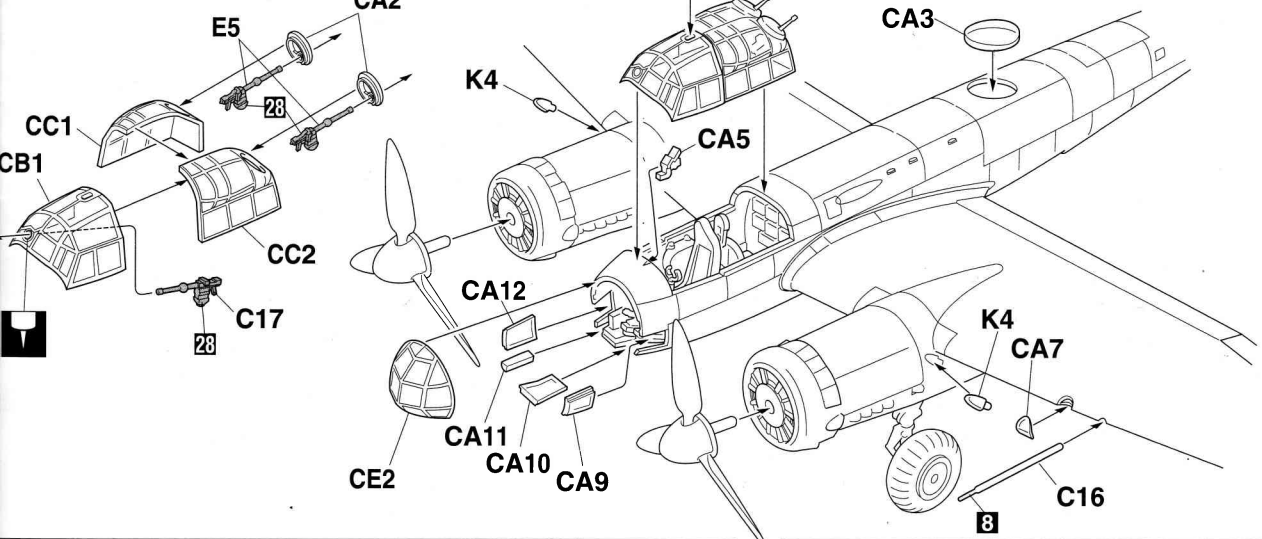


9 各部品の取り付け Various Parts Installation

部品を取りつける前にデカールを貼ってください。(塗装例①、②を選択した場合)
Please apply the decal before installing R1 parts. When you choose ① and ②



10 各部品の取り付け Various Parts Installation



Marking & Painting

1 第51爆撃航空団 第8中隊 所属機 ロシア
8./KG51, Russia

◆この塗装図は
してあります
◆This marking
view and 40%

マーキング及び塗装図

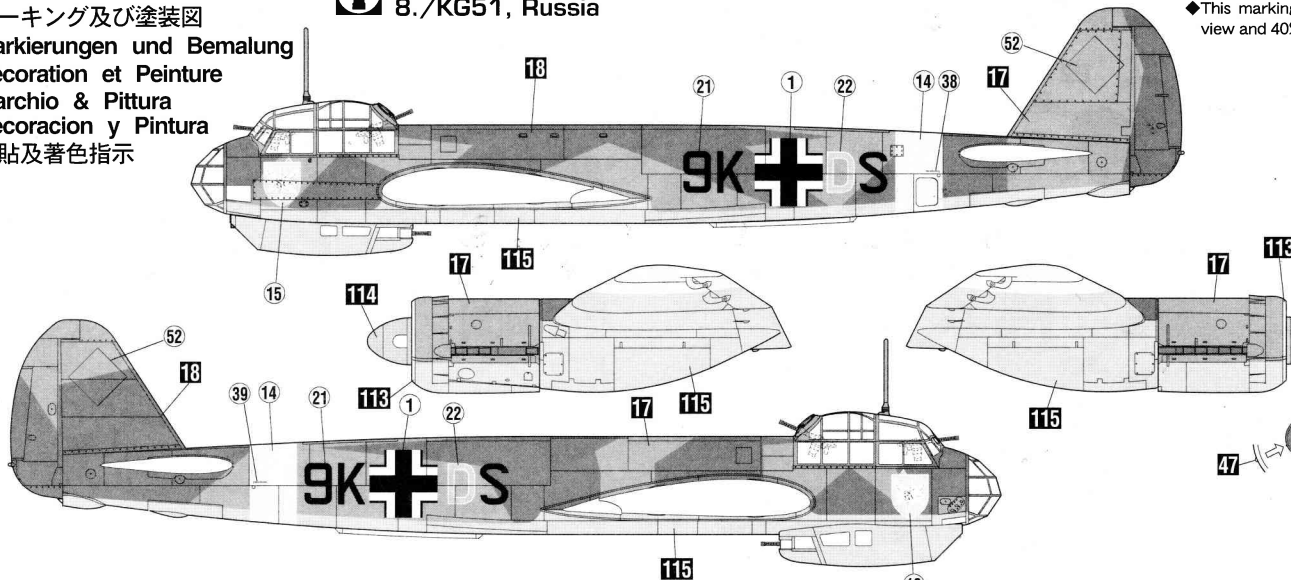
Markierungen und Bemalung

Decoracion et Peinture

Marchio & Pittura

Decoracion y Pintura

標貼及着色指示



2 第30爆撃航空団 第1飛行隊 ヴェルナー バウムバッハ中尉乗機
ノルウェー 1941年11月
Oblt. Werner Baumbach I./KG30, Norway November 1941

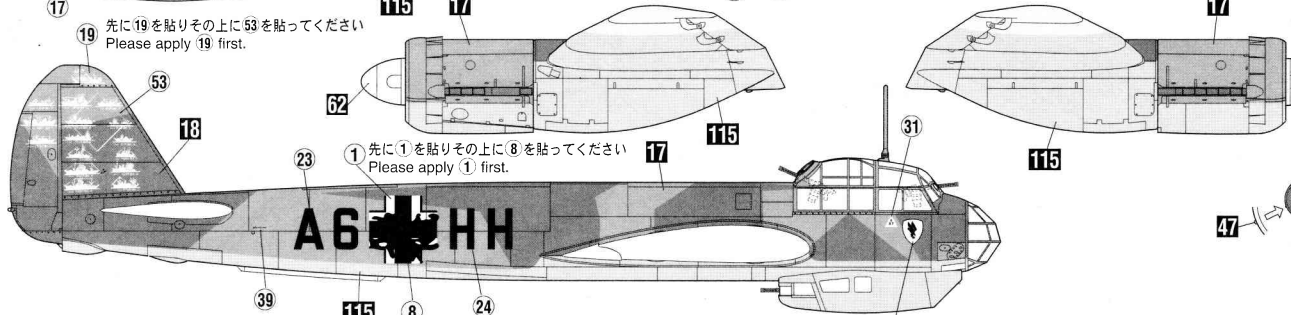
20 先に20を貼りその上に53を貼ってください
Please apply 20 first.

重ねて貼る場合は先に貼ったデカール
乾いてから次のデカールを貼ってくだ
い
When applying to the surface
layer below, Please apply the
decal when the decal appl
dries enough.



19 先に19を貼りその上に53を貼ってください
Please apply 19 first.

1 先に1を貼りその上に8を貼ってください
Please apply 1 first.

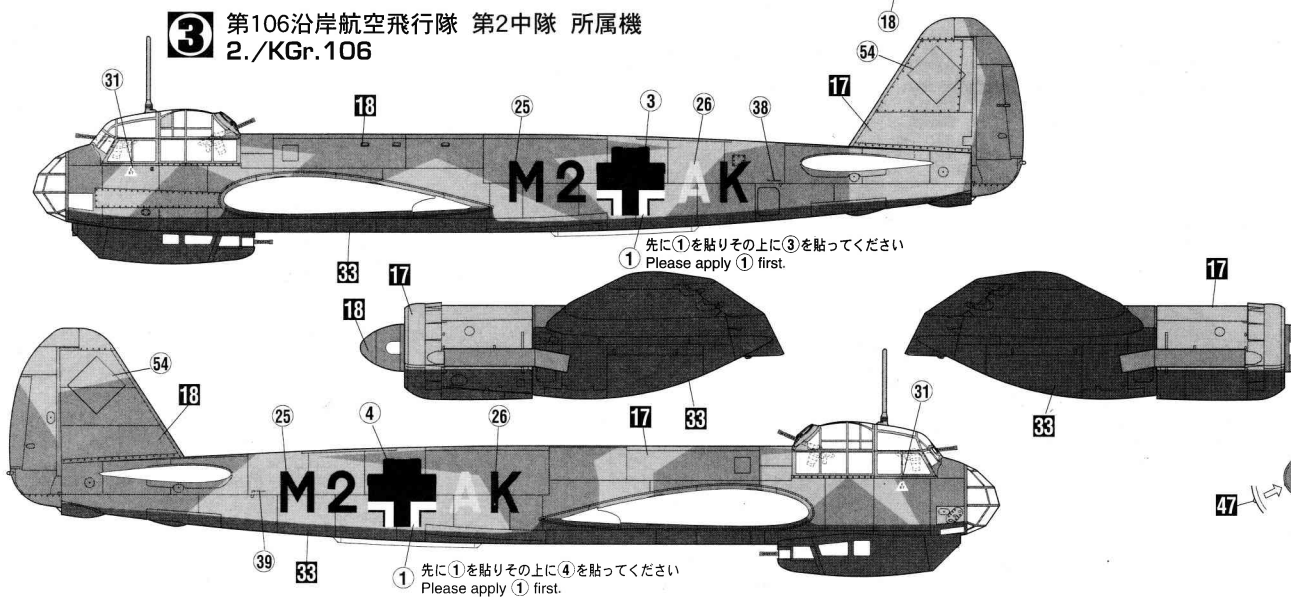


3 第106沿岸航空飛行隊 第2中隊 所属機
2./KGr.106

1 先に1を貼りその上に3を貼ってください
Please apply 1 first.

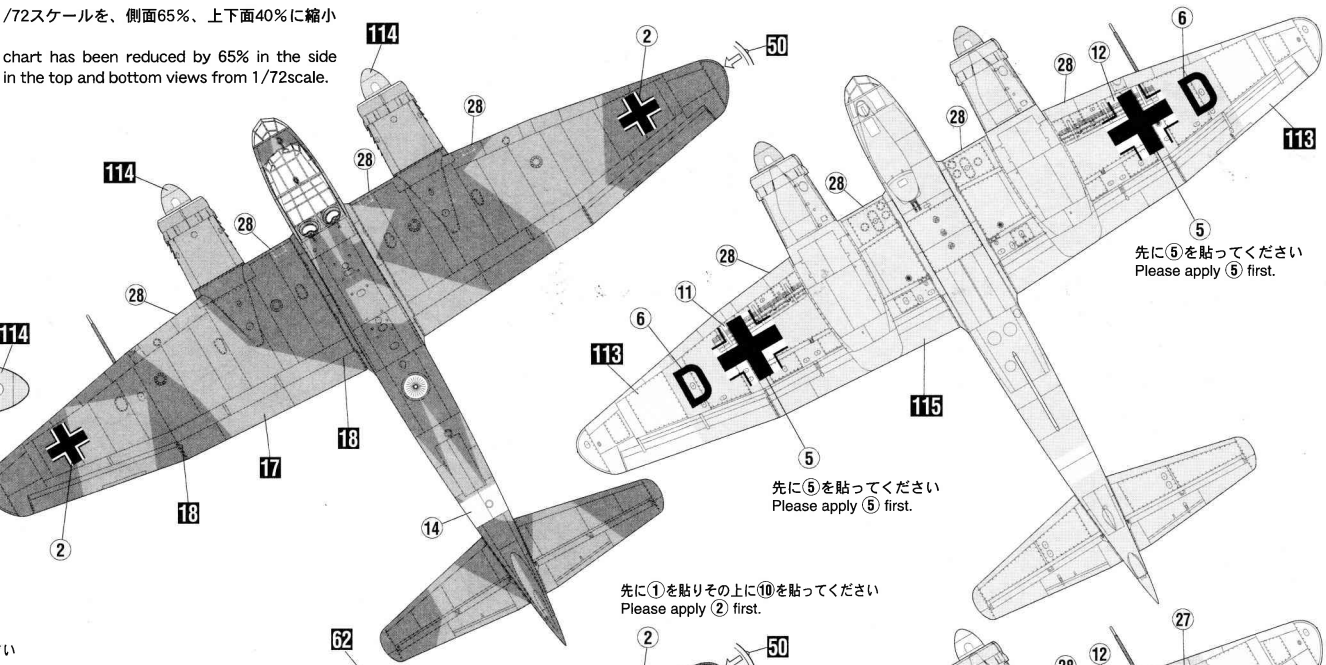
1 先に1を貼りその上に4を貼ってください
Please apply 1 first.

●表示された番号以外のデカールは使用しません。
●Decals not shown are unused.



1/72スケールを、側面65%、上下面40%に縮小

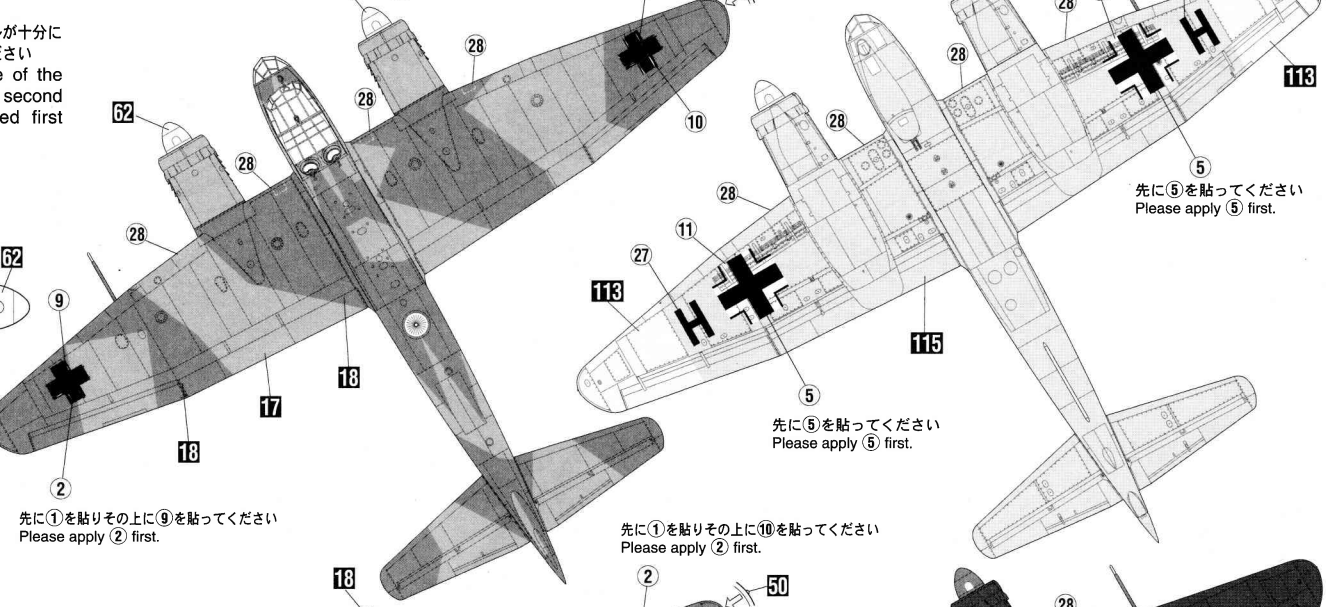
chart has been reduced by 65% in the side
in the top and bottom views from 1/72scale.



先に⑤を貼ってください
Please apply ⑤ first.

先に⑤を貼ってください
Please apply ⑤ first.

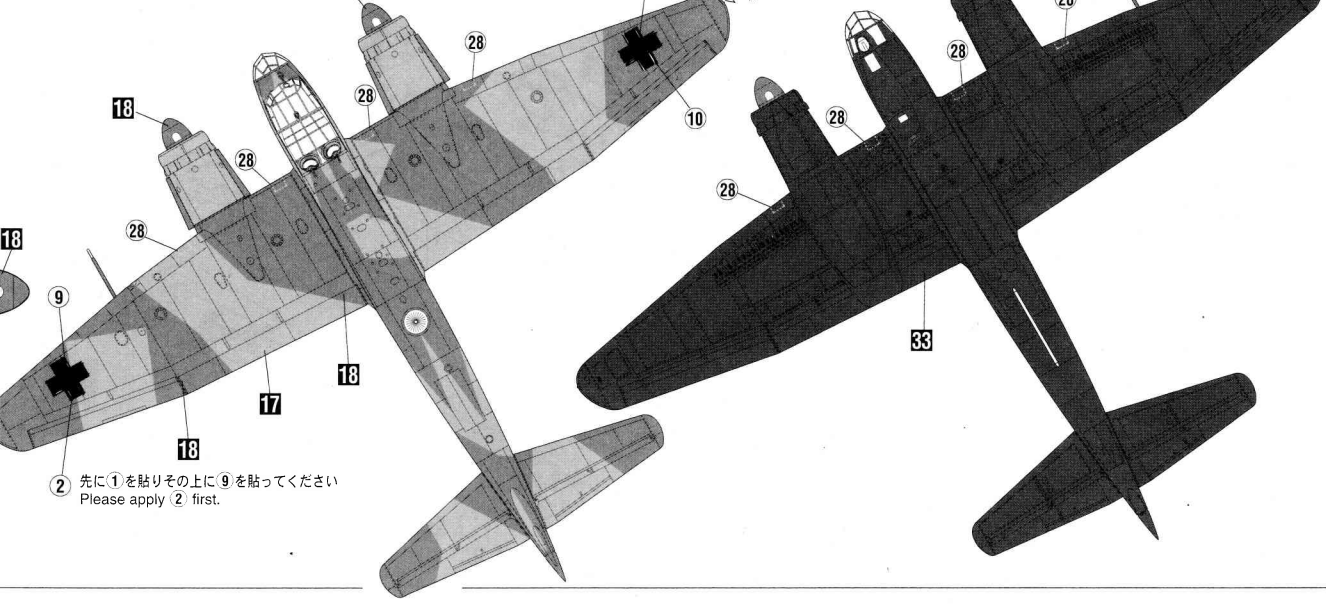
先に①を貼りその上に⑩を貼ってください
Please apply ② first.



先に⑤を貼ってください
Please apply ⑤ first.

先に⑤を貼ってください
Please apply ⑤ first.

先に①を貼りその上に⑩を貼ってください
Please apply ② first.



先に①を貼りその上に⑨を貼ってください
Please apply ② first.

