

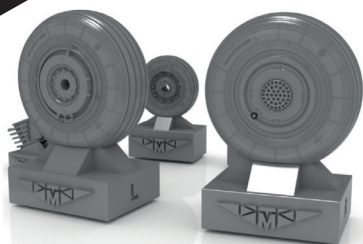
№48571

КОЛЕСА ШАССИ
для Су-57

TEMP MODELS

СДЕЛАНО
В РОССИИ

МАСШТАБ
1:48



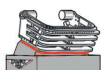
Highly detailed wheel set
(suitable for Su-57 all model kits)

To attach resin parts use cyanoacrylate glue. Для склеивания деталей использовать цианоакрилатный клей

1

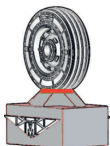
Удаление литевых блоков / removing casting blocks

x1



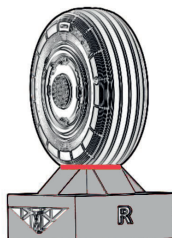
1

x2



2

x2 (R+L)

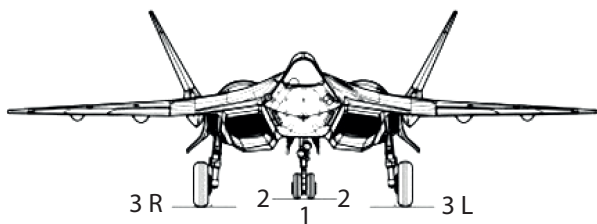


3

remove / удалить to glue / приклеить polish / шлифовать

2

Сборка / assembling



3

Положение на модели / position on the model

