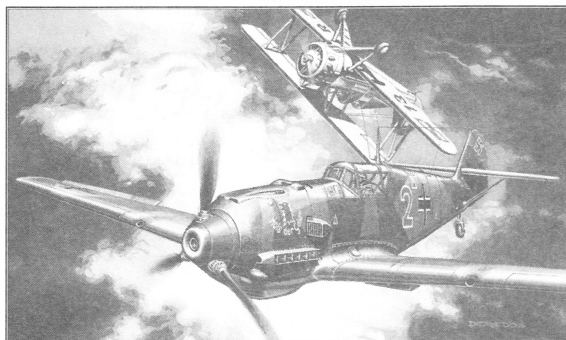


Samolot myśliwski Bf 109 E-1 "Wrzesień 39"



Pierwszą wersją samolotu myśliwskiego Bf 109 produkowaną masowo była wersja E. Do napędu przeznaczono silnik DB 601. Dostawy seryjne wersji E-1 rozpoczęły się na początku 1939 roku. W napaści na Polskę we wrześniu 1939 roku wzięło udział 5 dywizjonów wyposażonych w samoloty Bf 109 - łącznie 202 samoloty. W walkach z polskimi samolotami Niemcy odnieśli 31 zwycięstw, przy stratach własnych 10 myśliwców Bf 109. Łącznie podczas działań w Polsce Niemcy stracili 67 samolotów Bf 109, z czego 20 w walkach powietrznych.

Dane techniczne:

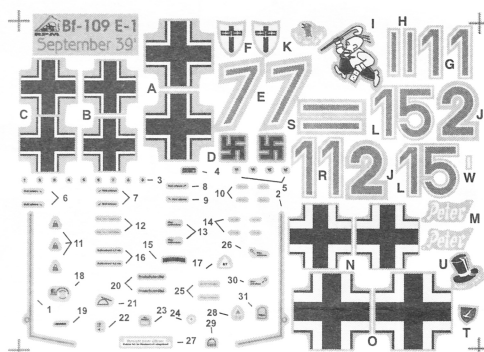
Rozpiętość - 9,90 m, długość - 8,70 m, powierzchnia nośna - 16,40m², prędkość maksymalna 570 km/h,

Uzbrojenie: cztery karabiny maszynowe MG 17 kalibru 7.92mm.

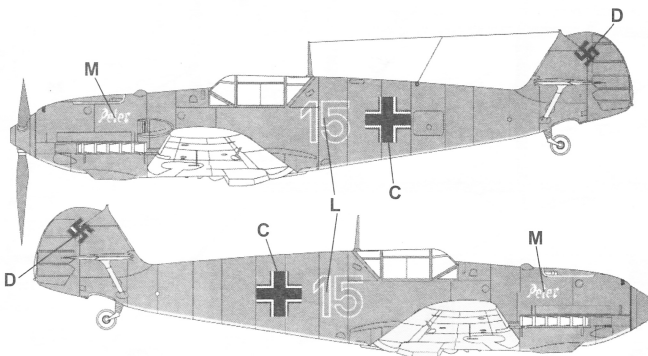
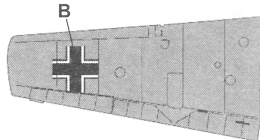
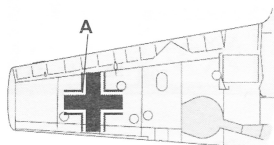
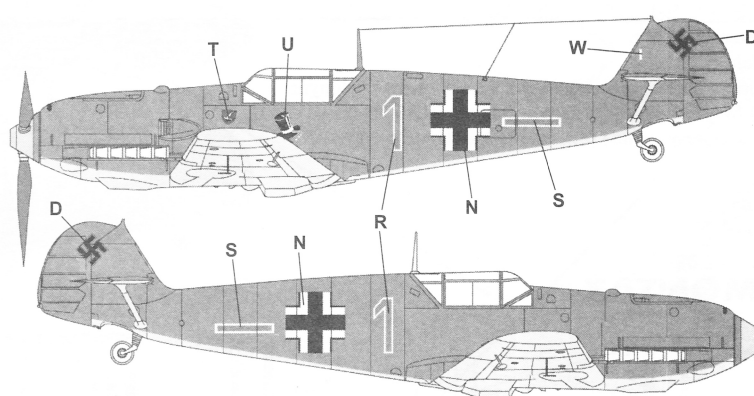
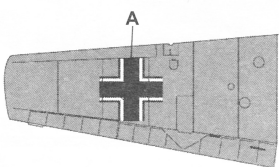
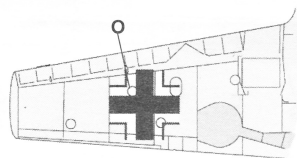
MALOWANIE I OZNAKOWANIE

Nakładanie kalkomanii.

1. Wyciąć wybrany znak z arkusza.
2. Zanurzyć w naczyniu z ciepłą wodą na czas ok. 10 sek.
3. Po wyjęciu z wody poczekać aż kalkomania całkowicie odmoknie (2-5min.) i daje się łatwo przesuwać po papierze.
4. Przenieść kalkomanie na model.
5. Wgnieść kalkomanie w fakturę modelu przy pomocy miękkiej szmatki, usuwając jednocześnie pęcherze powietrza i wodę znajdującą się pod kalkomanią.

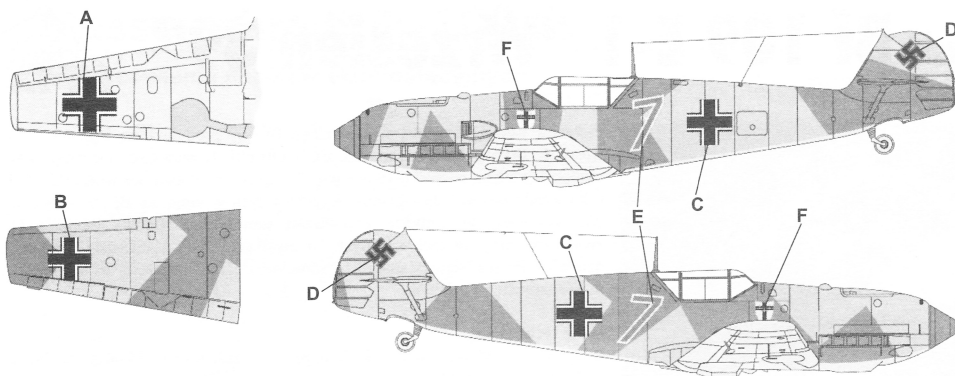


1. Bf 109 E-1 z II./JG 77, sierżant Alfred Held po pierwszym zwycięstwie nad brytyjskim Wellingtonem, front zachodni, Nordholz, wrzesień 1939r. Malowany: górne i boczne powierzchnie w kolorze ciemnozielonym RLM 71 (H 116), powierzchnie dolne jasnoniebieskie RLM 65 (H 65), kołpak żółty



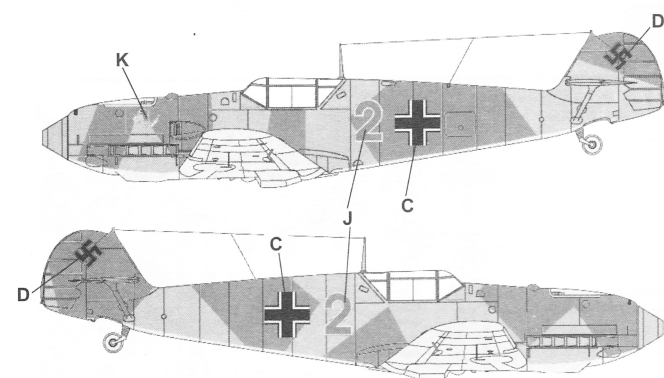
2. Bf 109 E-1, Polska, wrzesień 1939r.

Malowany: górne i boczne powierzchnie w kolorze ciemnozielonym RLM 71 (H 116), powierzchnie dolne jasnoniebieskie RLM 65 (H 65).



3. Bf 109 E-1 z 1./JG 21, Prusy Wschodnie, wrzesień 1939r.

Malowany: górne i boczne powierzchnie w kolorach ciemnozielonym RLM 71 (H 116) i czarnozielonym RLM 70 (H 91), powierzchnie dolne jasnoniebieskie RLM 65 (H 65).

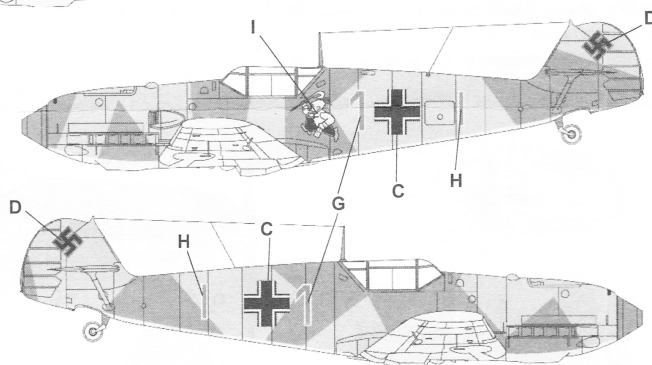


4. Bf 109 E-1, kampania polska, wrzesień 1939 r.

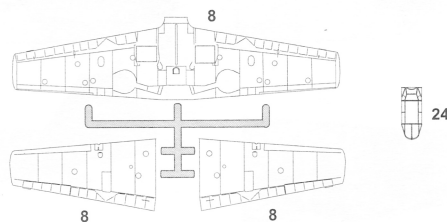
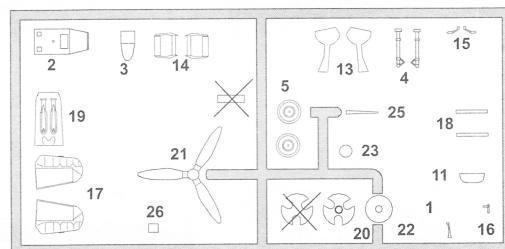
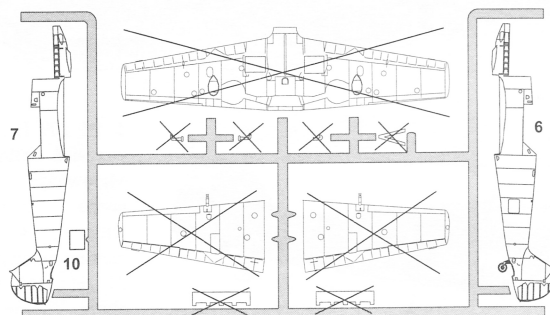
Malowany: górne i boczne powierzchnie w kolorach ciemnozielonym RLM 71 (H 116) i czarnozielonym RLM 70 (H 91), powierzchnie dolne jasnoniebieskie RLM 65 (H 65), blachy wokół karabinów szare (H 64).

5. Bf 109 E-1 z JG 26 Oblt. Edualt Neuman, Niemcy, wrzesień 1939 r.

Malowany: górne i boczne powierzchnie w kolorach ciemnozielonym RLM 71 (H 116) i czarnozielonym RLM 70 (H 91), powierzchnie dolne jasnoniebieskie RLM 65 (H 65).

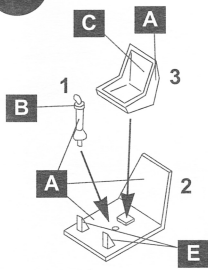


MONTAŻ

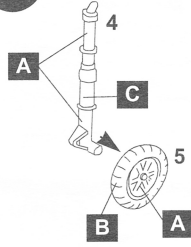


A Light Green H 120	B Black H 33	C Leather H 62
D Aluminium H 56	E Rust H 113	

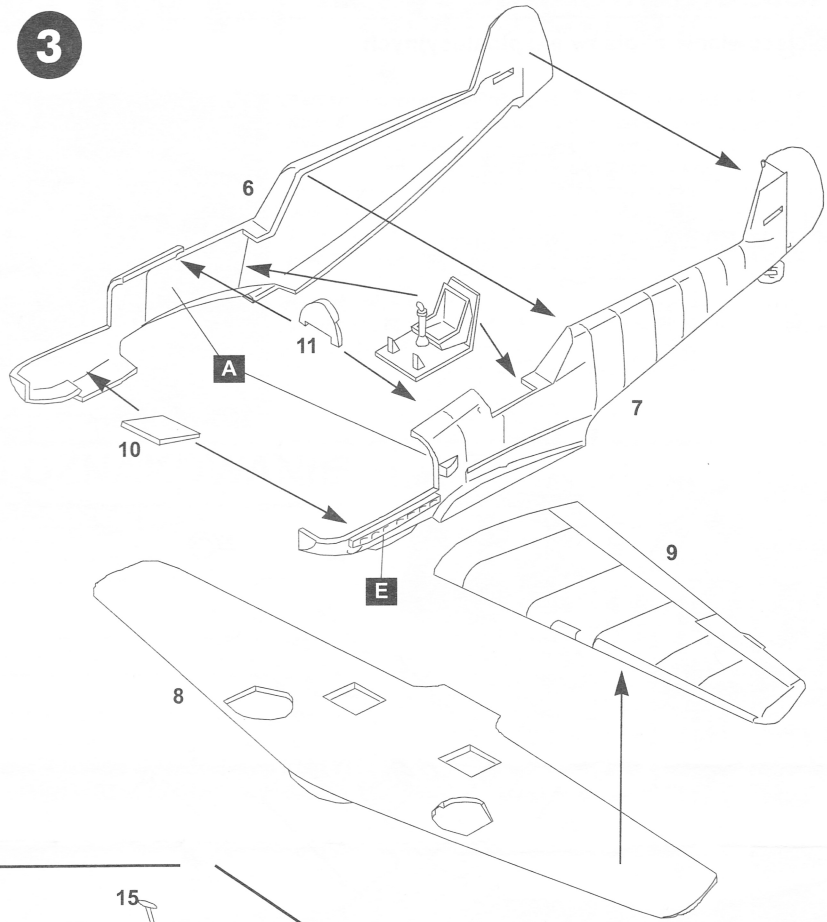
1



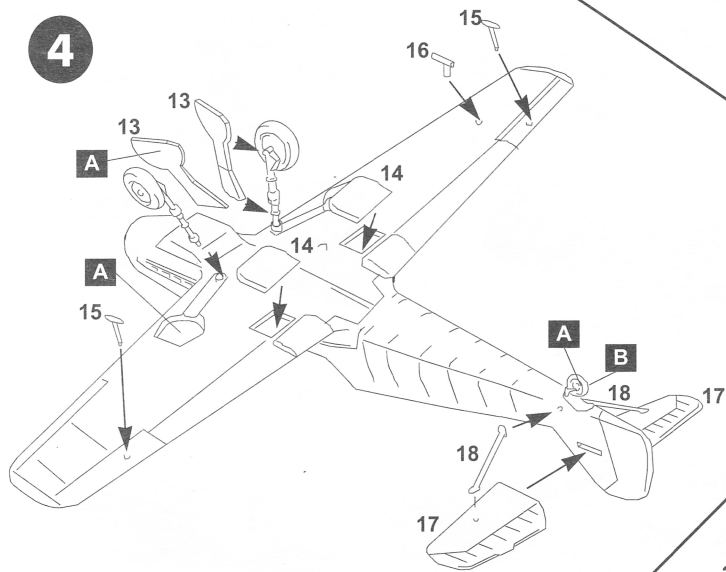
2



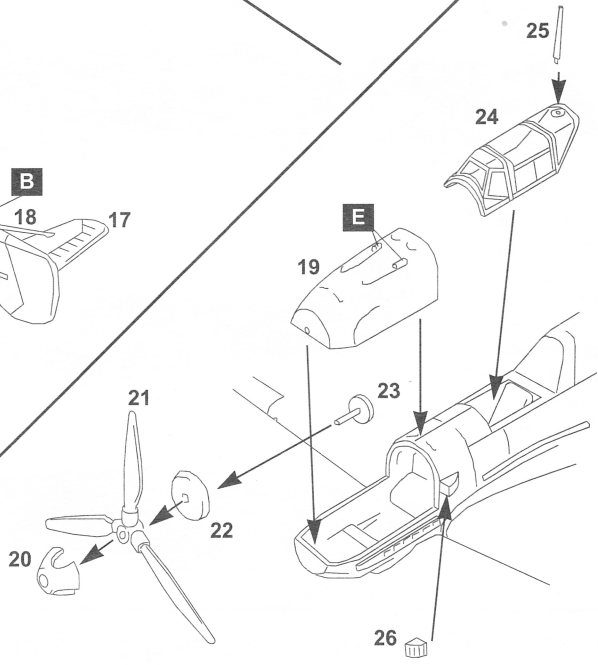
3



4



5



Messerschmitt Bf-109 E

Umieszczenie napisów eksploatacyjnych

Stenciling

